

# Trader les impulsions du CAC40 en automatique ou en discrétionnaire

Présenté par Eric Lefort de Mogalef-Trading.com  
En collaboration avec WHSelfinvest

**Mogalef Trading**  
"There's no certitude, only opportunities." V

Conférences WHSelfinvest 2016

Conférence Salon AT 2016

Conférences WHSelfinvest 2015

Conférences SALON AT 2015

Conférences SALON AT 2014

Conférences SALON DU TRADING 2014

## CONFÉRENCES WHS 2016 Paris - France

PDF de la conférence donnée le 26 janvier 2016 chez WHSelfinvest PARIS



Entrer\_sur\_le\_marché.pdf

### Contextes favorables à des entrées efficaces

PDF de la conférence donnée le 16 février 2016 chez WHSelfinvest PARIS



Contextes favorables.pdf

Lien vers les fichiers textes à placer dans le répertoire ".../Documents/Nanotrader/Express" :  
Les indicateurs automatiques de tendance sont utilisables sur historique jusqu'au 30/06/2016.  
Au-delà de cette date ils resteront disponibles dans le [pack Mogalef MTI](#)  
Le Weisrock-Trend-Filter est en utilisation libre.

Téléchargement des Filtres de tendance.

### Détecter et utiliser la Force Relative

PDF de la conférence donnée le 22 mars 2016 chez WHSelfinvest PARIS



La Force Relative.pdf

Téléchargement des indicateurs de force relative décrits lors de la conférence.  
(Indicateurs pour la NanoTrader de WHS)  
Vous trouverez où placer ces fichiers dans le PDF.

Téléchargement de l'indicateur

Téléchargement de l'indicateur pour Screener

### Travail des impulsions de marché

PDF de la conférence donnée le 26 avril 2016 chez WHSelfinvest PARIS



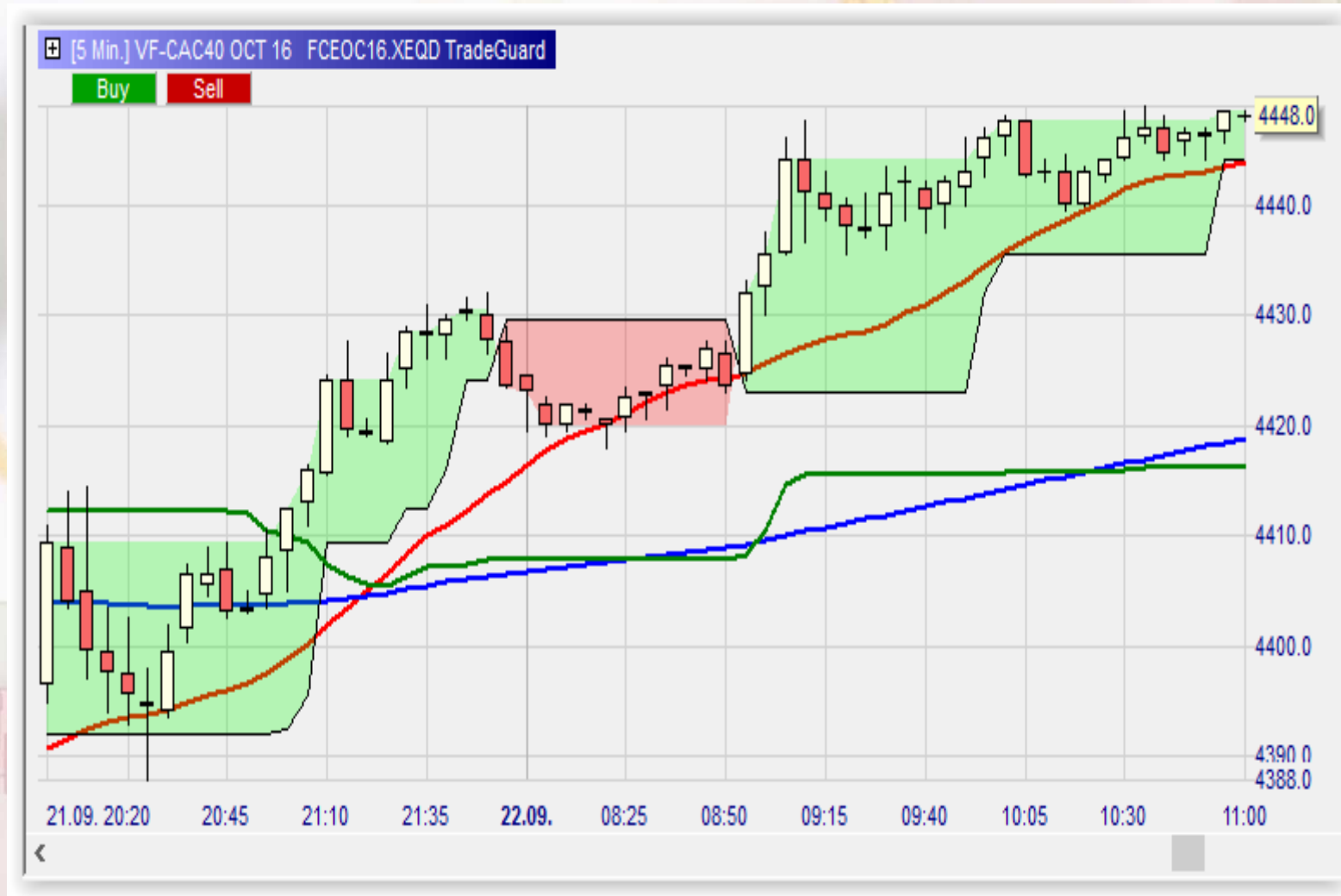
Travail et setups d'impulsion.pdf

[www.mogalef-trading.com/#!confrences-whselfinvest-2016/c1Lex](http://www.mogalef-trading.com/#!confrences-whselfinvest-2016/c1Lex)

# Sommaire

- **Des points de repère pertinents**
- La Stochastique Pondérée Moyen Terme
- Qu'est-ce qu'une impulsion?
- Les déclencheurs d'entrée en position sur petites UT
- Les stops loss et stops suiveurs
- Les objectifs fixes et dynamiques
- Les étapes d'élaboration des automatismes
- Un exemple sur le CAC 40 en automatique ou semi automatique

# MM20 – MME150- RET90



# Tendance et corrective



# Tendance et corrective



# Sommaire

- Des points de repère pertinents
- **La Stochastique Pondérée Moyen Terme**
- Qu'est-ce qu'une impulsion?
- Les déclencheurs d'entrée en position sur petites UT
- Les stops loss et stops suiveurs
- Les objectifs fixes et dynamiques
- Les étapes d'élaboration des automatismes
- Un exemple sur le CAC 40 en automatique ou semi automatique

# La STPMT: principe et formule

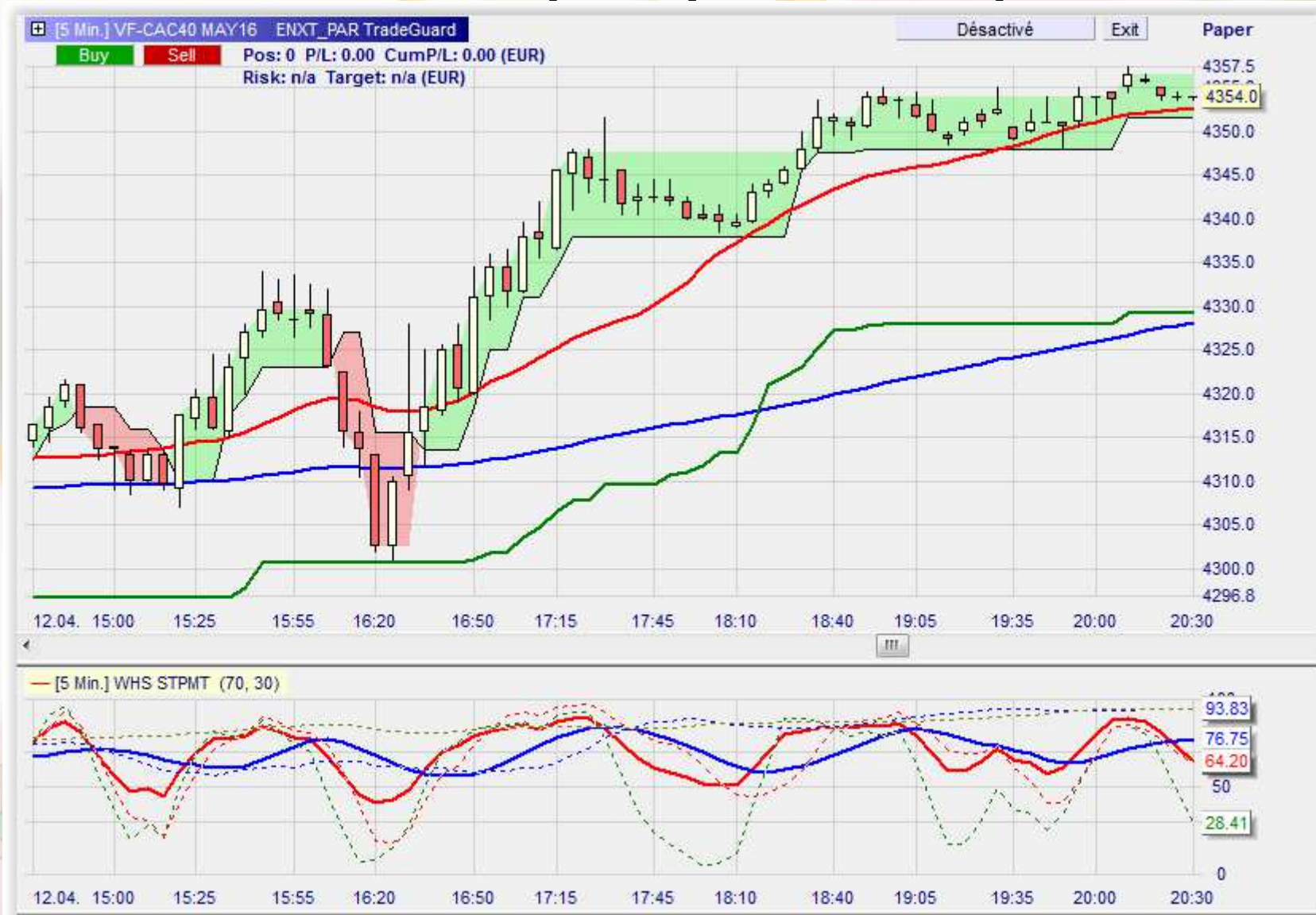
- La STPMT est un composé de 2 stochastiques longues qui déterminent la tendance et de 2 stochastiques courtes qui donnent le timing.
- $4.1 \times \text{Sto}(5,3) + 2.5 \times \text{sto}(14,3) + 1 \times \text{Sto}(45,14) + 4 \times \text{sto}(75,20)$   
Le tout divisé par 11,6.



# La STPMT : Utilisation

- STPMT baissière (ou sous sa MM) : attente de signal d'achat.
- STPMT haussière (ou au-dessus de sa MM) : attente de signal de vente.
- Position globale STPMT et MM  $>45$  environ: trend haussier.
- Position globale de STPMT et MM  $<55$  environ: trend baissier.
- Autres cas: trend neutre.

# STPMT: aperçu des cycles



# Vidéos pour en savoir plus sur la STPMT et les cycles

All charts are from WHSelfinvest NanoTrader

## Mogalef Trading

"There's no certitude, only opportunities." V

WHS FutureStation Nano

Panier - Shopping Cart €0.00

HOME

SYSTEMS NEWS

INDICATORS

TOOLS

PRIVATE CLUBS

PRACTICE WITH MOGALEF

FORMATIONS

PANIER

Methode de trading et setups

Techniques et Psychologie

Les Bandes Mogalef

Trader les Futures et les CFD

## Techniques, indicateurs et psychologie

Les vidéos de formation « Techniques, indicateurs et psychologie » permet de découvrir ou d'approfondir les solutions aux problèmes particuliers que les traders doivent connaître pour atteindre une efficacité optimale. De la psychologie au choix de l'unité de temps, de l'entrée sur la marché à la sortie optimale, du money management à la gestion du risque, tous les thèmes sont abordés avec un seul objectif : maitriser le trade de la préparation au débriefing.

Une fois votre commande acceptée vous recevrez un lien et un mot de passe vous permettant de télécharger vos vidéos. Le délai de réception est de 24 à 48 heures. Vous disposerez de 7 jours pour télécharger vos vidéos.

### 7 : L'indicateur STPMT

Formation d'une durée de 79 mn

La Stochastique Pondérée Moyen Terme (STPMT) est un des seuls indicateurs à pouvoir donner à la fois la tendance de fond et le momentum. Ce webinaire-vidéo détaille comment l'utiliser sur les entrées, la conduite de position et les sorties optimisées.

Ajouter au panier

€ 30

### 8 : Les Cycles et leur indicateur

Formation d'une durée de 98 mn

L'indicateur de cycles permet d'acquérir le réflexe du timing dans ses prises de position, ses renforcements et ses sorties. Dérivé de l'indicateur STPMT il permet une visualisation spécifique du timing et permet de faire apparaître des setups spécifiques très utiles aux traders.

Ajouter au panier

€ 30

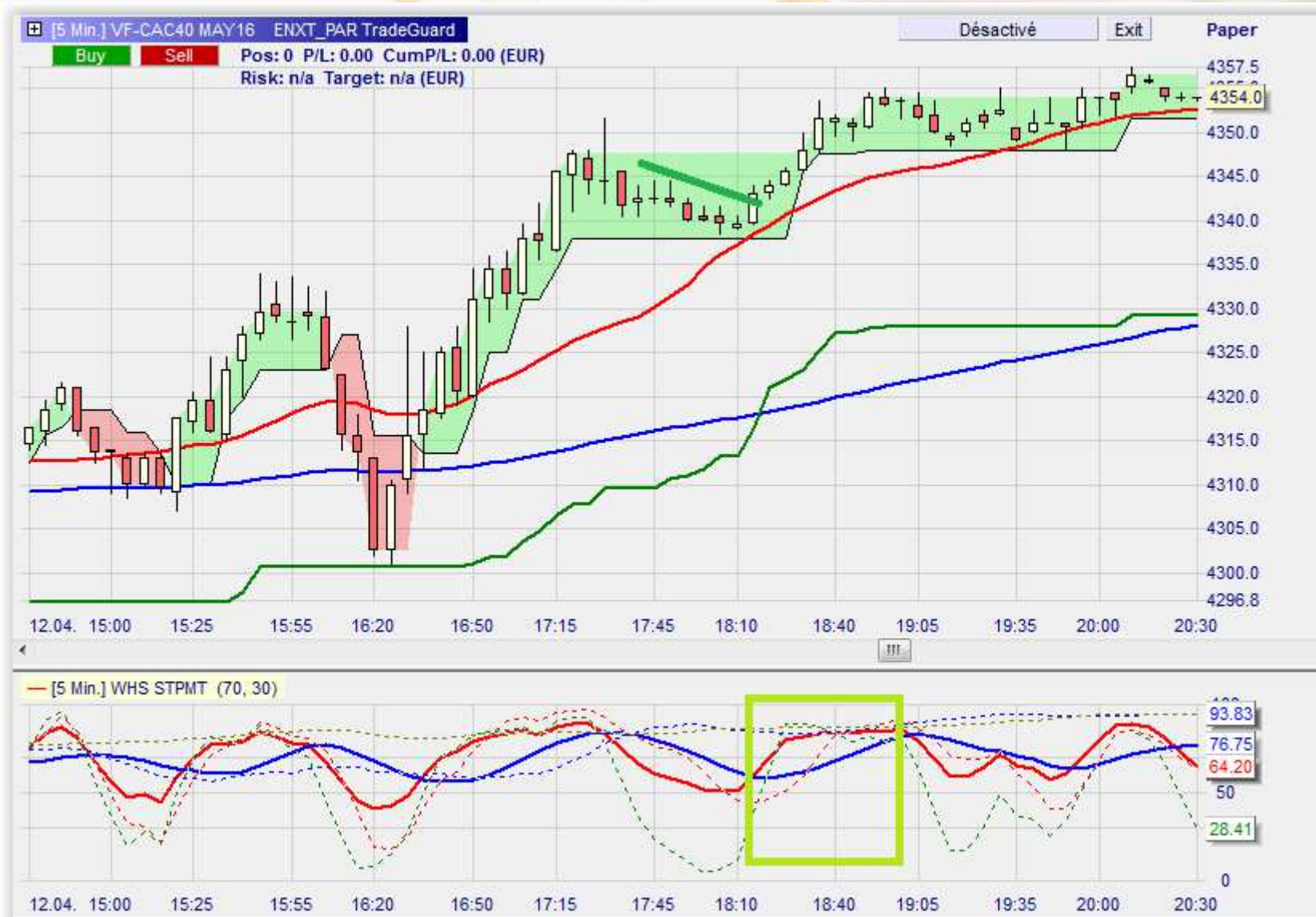
Mogalef Trading

"There's no certitude, only opportunities." V

# Sommaire

- Des points de repère pertinents
- La Stochastique Pondérée Moyen Terme
- **Qu'est-ce qu'une impulsion?**
- Les déclencheurs d'entrée en position sur petites UT
- Les stops loss et stops suiveurs
- Les objectifs fixes et dynamiques
- Les étapes d'élaboration des automatismes
- Un exemple sur le CAC 40 en automatique ou semi automatique

# Qu'est-ce qu'une impulsion?



# Sommaire

- Des points de repère pertinents
- La Stochastique Pondérée Moyen Terme
- Qu'est-ce qu'une impulsion?
- **Les déclencheurs d'entrée en position sur petites UT**
- Les stops loss et stops suiveurs
- Les objectifs fixes et dynamiques
- Les étapes d'élaboration des automatismes
- Un exemple sur le CAC 40 en automatique ou semi automatique

Quand la sto5 traduit un écartement à l'équilibre dans le sens du mouvement : à vous de chercher.





**Mogalef Trading**  
 "There's no certitude, only opportunities." V



Quand la sto5 traduit un écartement à l'équilibre dans le sens du mouvement : à vous de chercher.



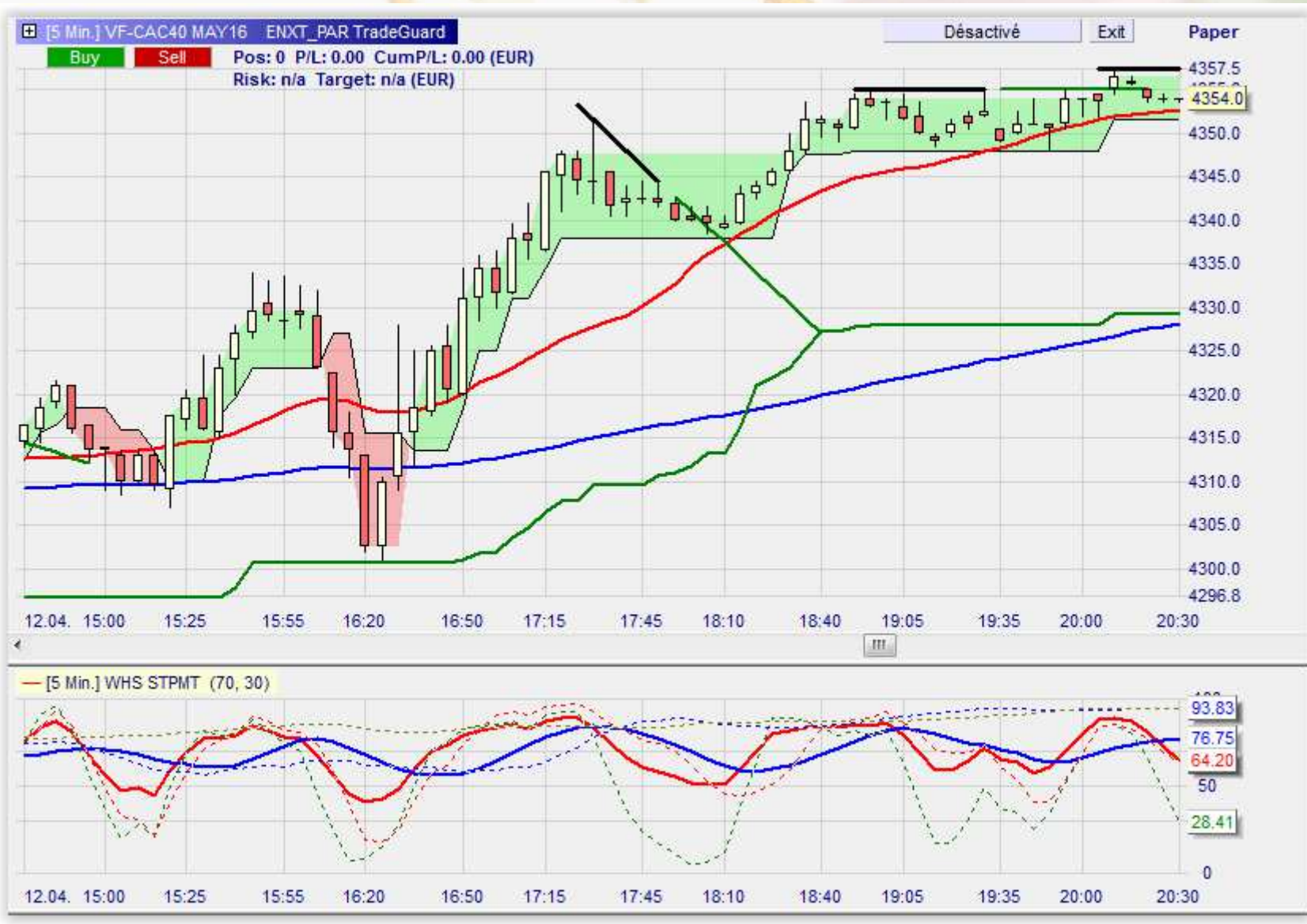
# Déclencheurs

- Sto de STPMT

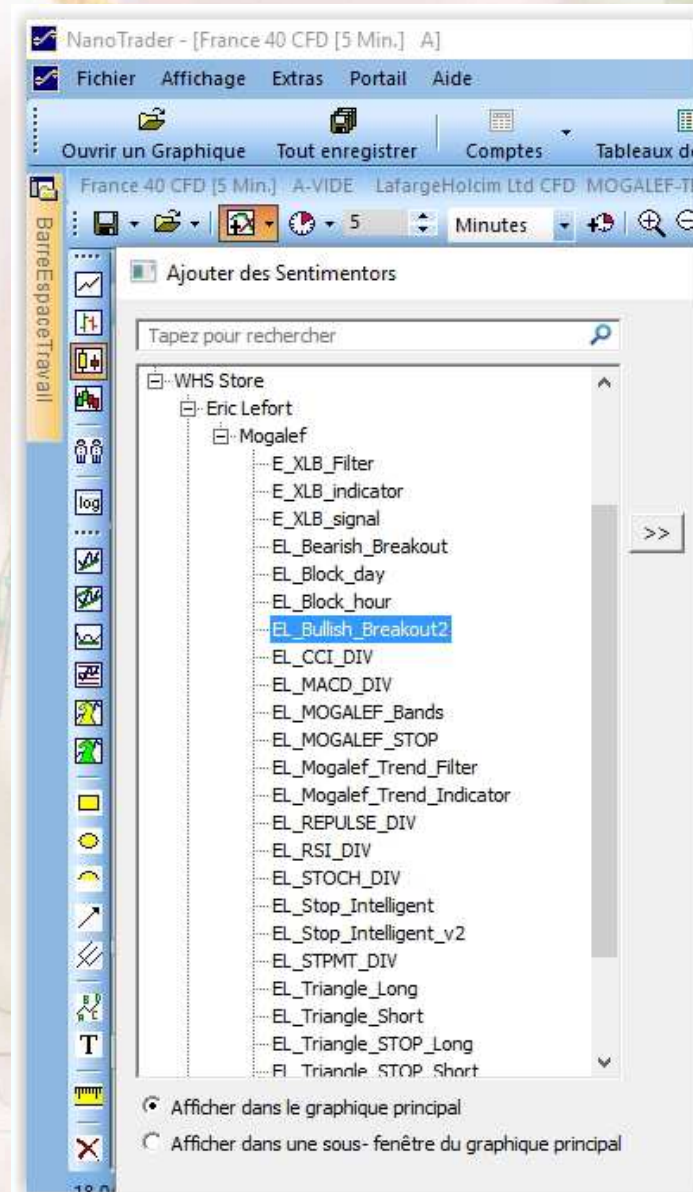
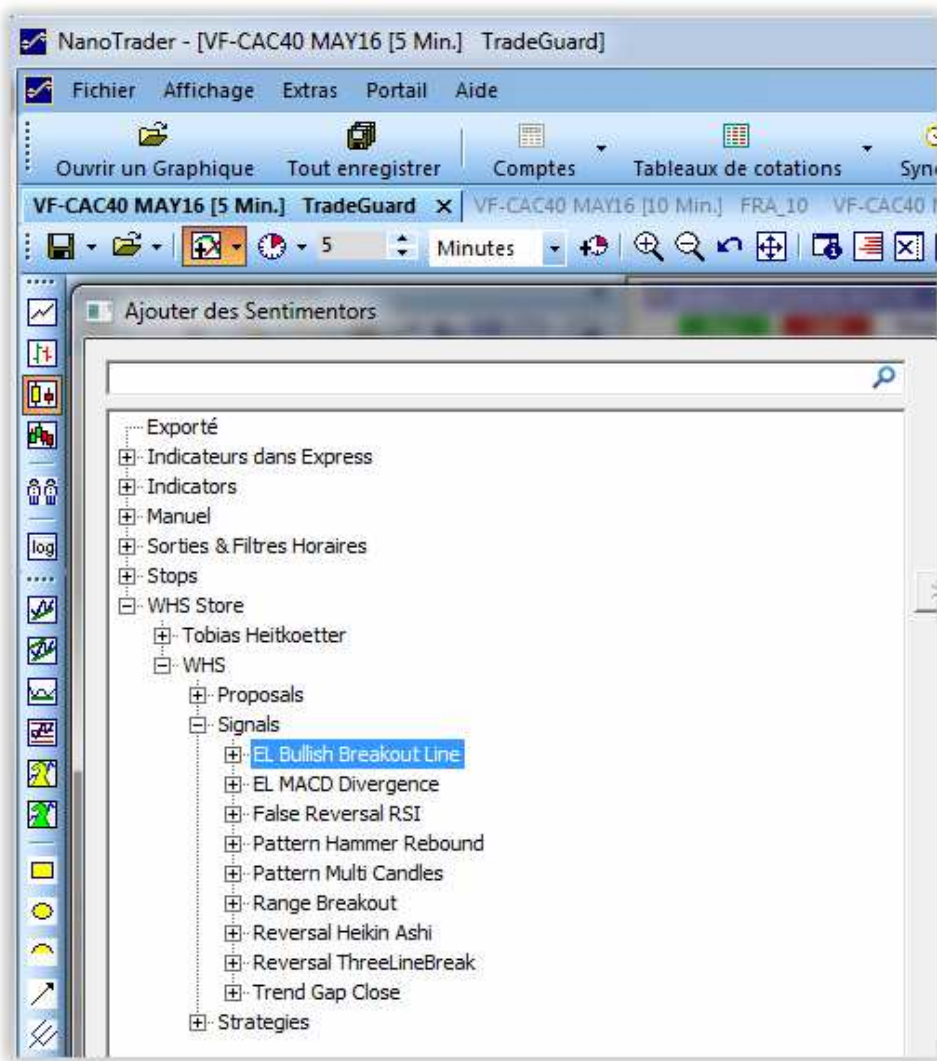


- Mais aussi Cassures
- Ou XLineBreak Signal

# Cassure



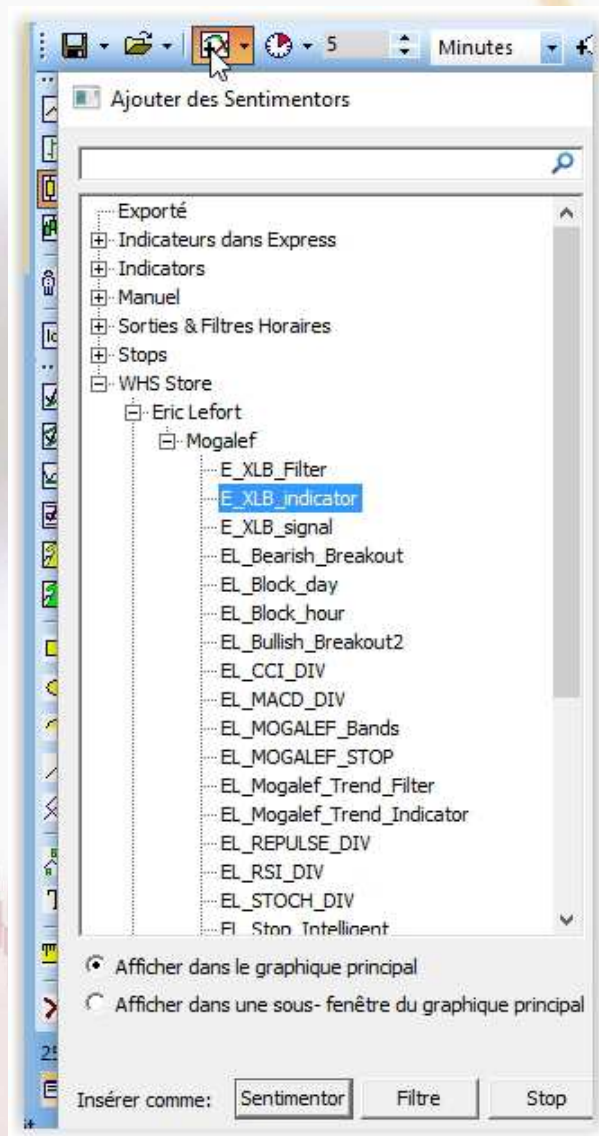
# Où trouver la détection automatique de cassure haussière?



# 2 line break



# Où trouver le XLineBreak ?



Le X Line Break fait partie du pack d'indicateurs disponible en abonnement via la WHS Store. Il est aussi accessible sur la page « conférence salon AT 2016 » (ainsi qu'une vidéo gratuite de la conférence).

# Sommaire

- Des points de repère pertinents
- La Stochastique Pondérée Moyen Terme
- Qu'est-ce qu'une impulsion?
- Les déclencheurs d'entrée en position sur petites UT
- **Les stops loss et stops suiveurs**
- Les objectifs fixes et dynamiques
- Les étapes d'élaboration des automatismes
- Un exemple sur le CAC 40 en automatique ou semi automatique

# Compter une fois la volatilité sous le dernier bas ou au-dessus du dernier haut





# Essayez de positionner votre stop loss sur ce départ :



# Puis sur ceux-ci :



# Sur cette corrective baissière :



# Sur ce cas particulier il y a en fait 2 possibilités :



# En cas d'impulsion forte on pourra tenter un stop suiveur proche : le XLB

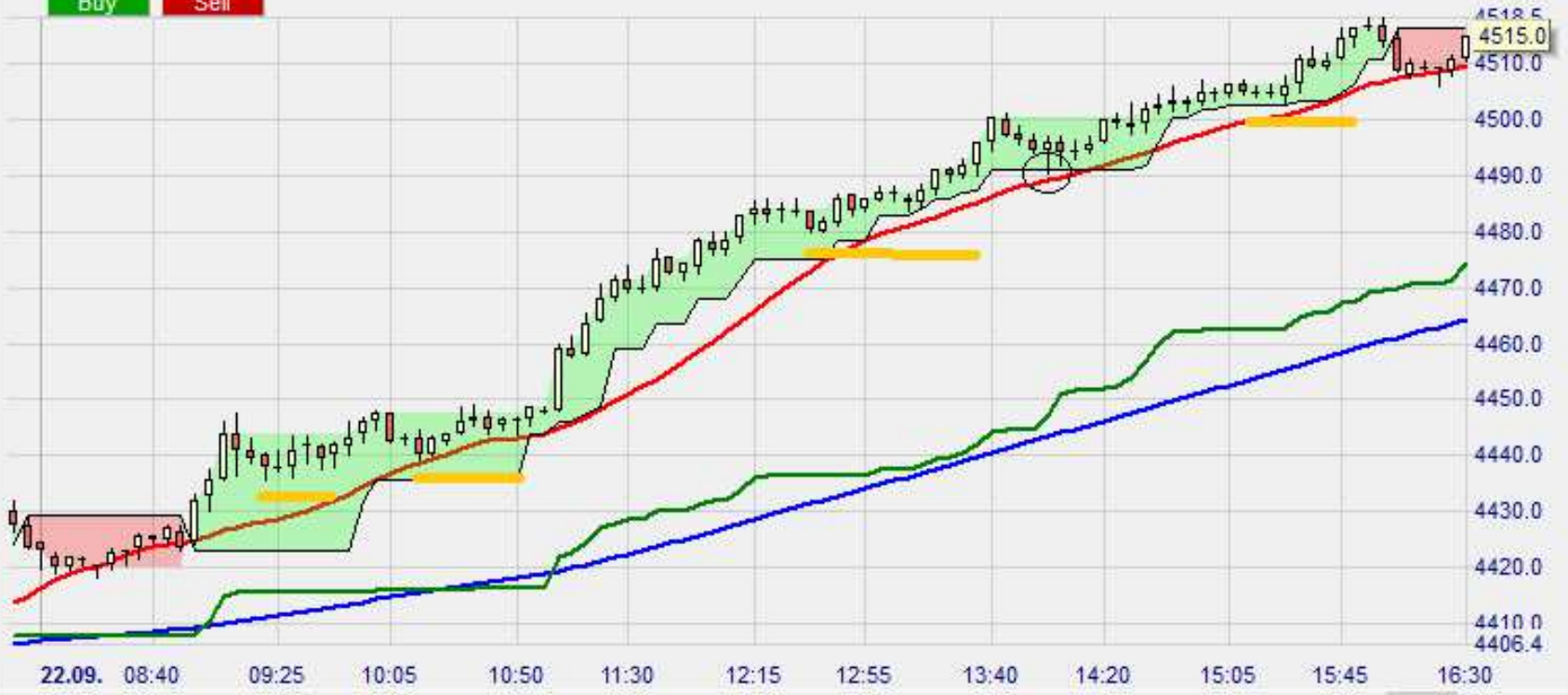


Puis on lâche le mouvement quand un obstacle majeur est détecté.

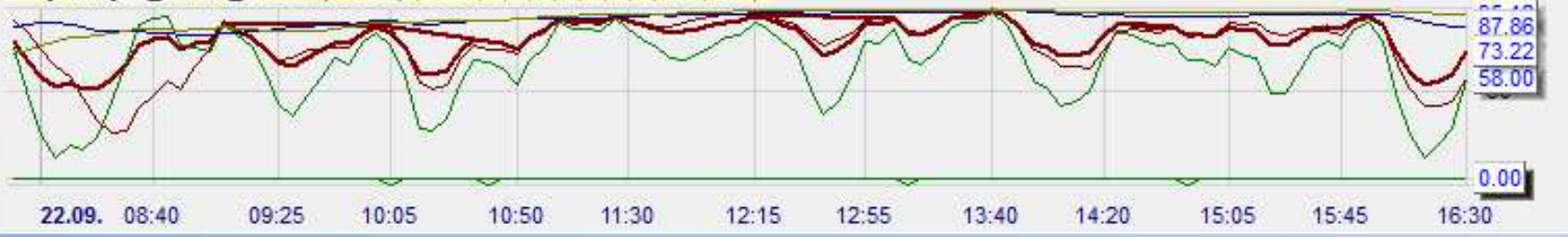


[5 Min.] VF-CAC40 OCT 16 FCEOC16.XEQD TradeGuard

Buy Sell



[5 Min.] EL\_STPMT\_DIV - Express (0, 2359, 0, 0, 0, 2, 2, 1, 0, 200, 200)



Mogalef Trading

"There's no certitude, only opportunities." V

# Sommaire

- Des points de repère pertinents
- La Stochastique Pondérée Moyen Terme
- Qu'est-ce qu'une impulsion?
- Les déclencheurs d'entrée en position sur petites UT
- Les stops loss et stops suiveurs
- **Les objectifs fixes et dynamiques**
- Les étapes d'élaboration des automatismes
- Un exemple sur le CAC 40 en automatique ou semi automatique



# Objectif fixe possible : le passage de la Sto5 de l'autre coté de la STPMT

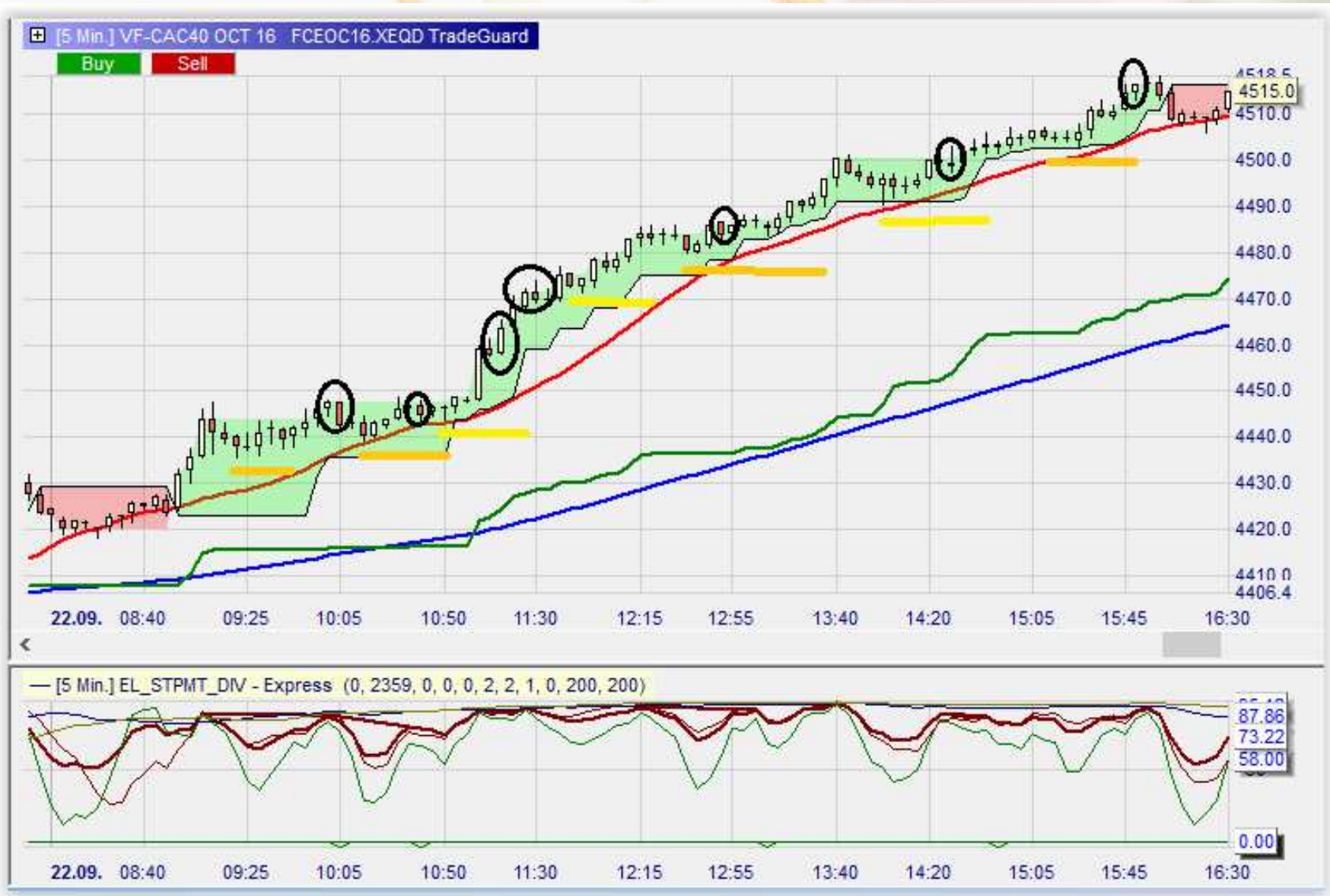


Objectif fixe lors d'une corrective : la zone neutre  
(Ici on attend même le retournement de sto 5)



# Objectif dynamique possible : le retournement inverse de la sto 5





**Mogalef Trading**  
 "There's no certitude, only opportunities." V

- Éventuellement passer sur UT plus petite pour un suivi du stop pour rester sur l'impulsion, **puis ne pas hésiter à sortir** sur une exagération.
- **Ne pas hésiter à sortir** sur invalidation.

# Sommaire

- Des points de repère pertinents
- La Stochastique Pondérée Moyen Terme
- Qu'est-ce qu'une impulsion?
- Les déclencheurs d'entrée en position sur petites UT
- Les stops loss et stops suiveurs
- Les objectifs fixes et dynamiques
- **Les étapes d'élaboration des automatismes**
- Un exemple sur le CAC 40 en automatique ou semi automatique

# Quelques critères à définir

- Environnement d'entrée
- Heure limite d'intervention
- Heure limite de sortie
- Signal (signaux?) d'entrée
- Stop loss
- Objectif de sortie « fixe »
- Objectif dynamique

# Sommaire

- Des points de repère pertinents
- La Stochastique Pondérée Moyen Terme
- Qu'est-ce qu'une impulsion?
- Les déclencheurs d'entrée en position sur petites UT
- Les stops loss et stops suiveurs
- Les objectifs fixes et dynamiques
- Les étapes d'élaboration des automatismes
- **Un exemple sur le CAC 40 en automatique ou semi automatique**



# Environnement d'entrée long

- Cours au-dessus du RET90 et de la MME150,
- Clôture au-dessus de la MM20 qui monte,
- Creux de sto 5 au minimum à 20 en dessous de la STPMT,
- Sto 5 en dessous de la STPMT
- STPMT >45

# Heures limite d'intervention

- De 8h à 18h, sortie à 19h30 maximum



# Signal d'entrée

- Retournement haussier de sto 5



# Stop loss

- 2 ATR du point d'entrée

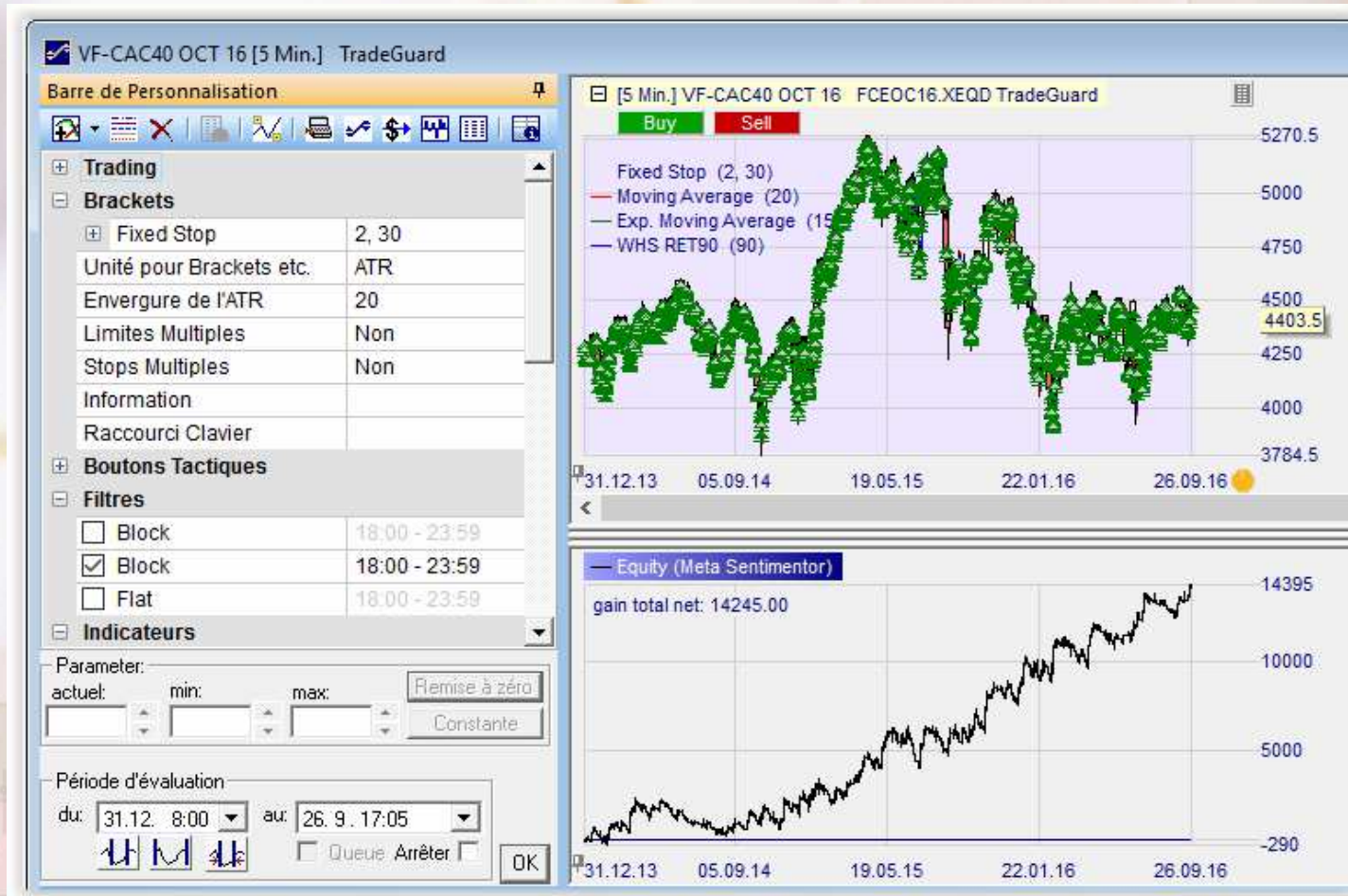


# Objectif « fixe »

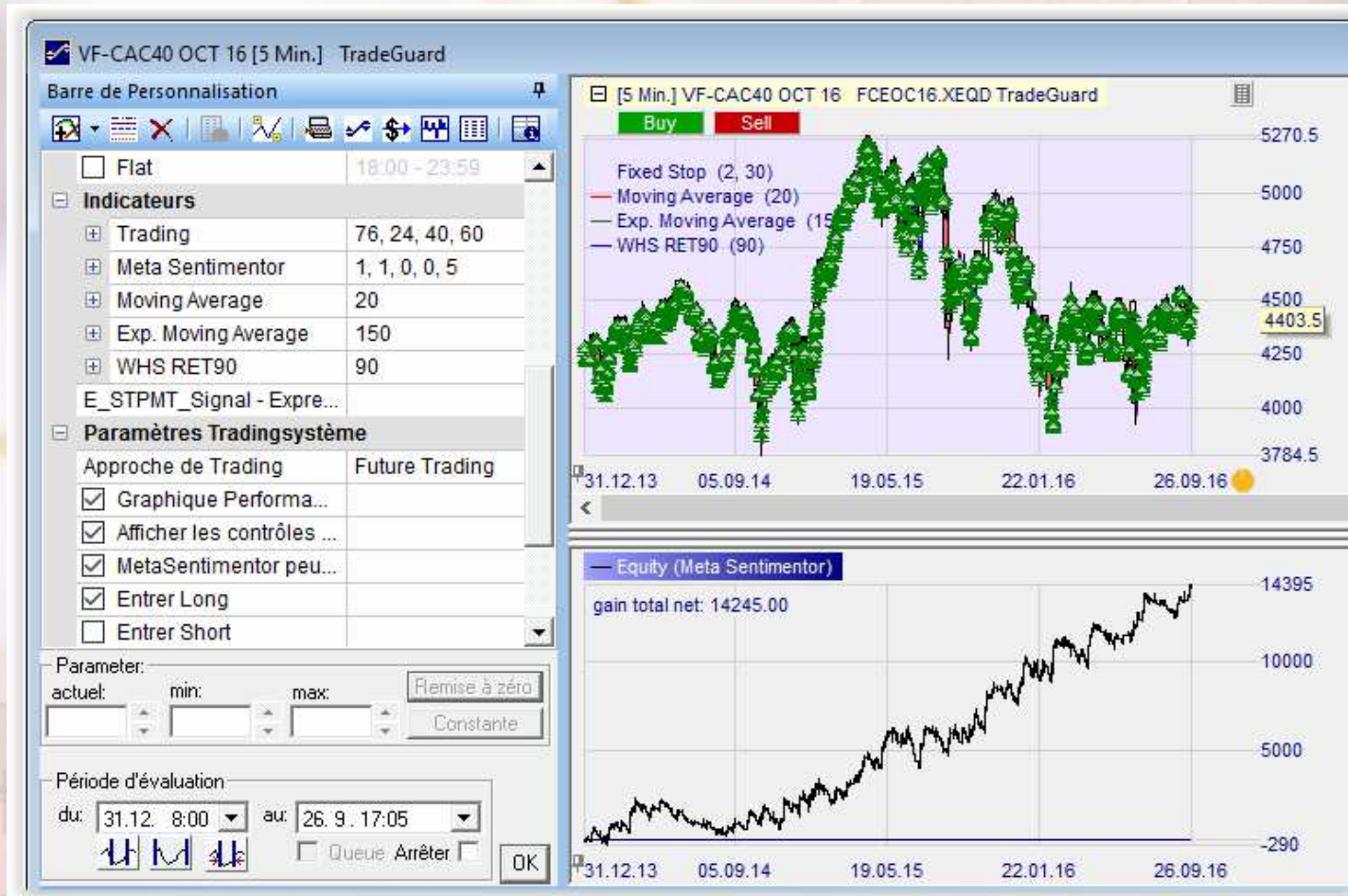
- Sto 5 > STPMT



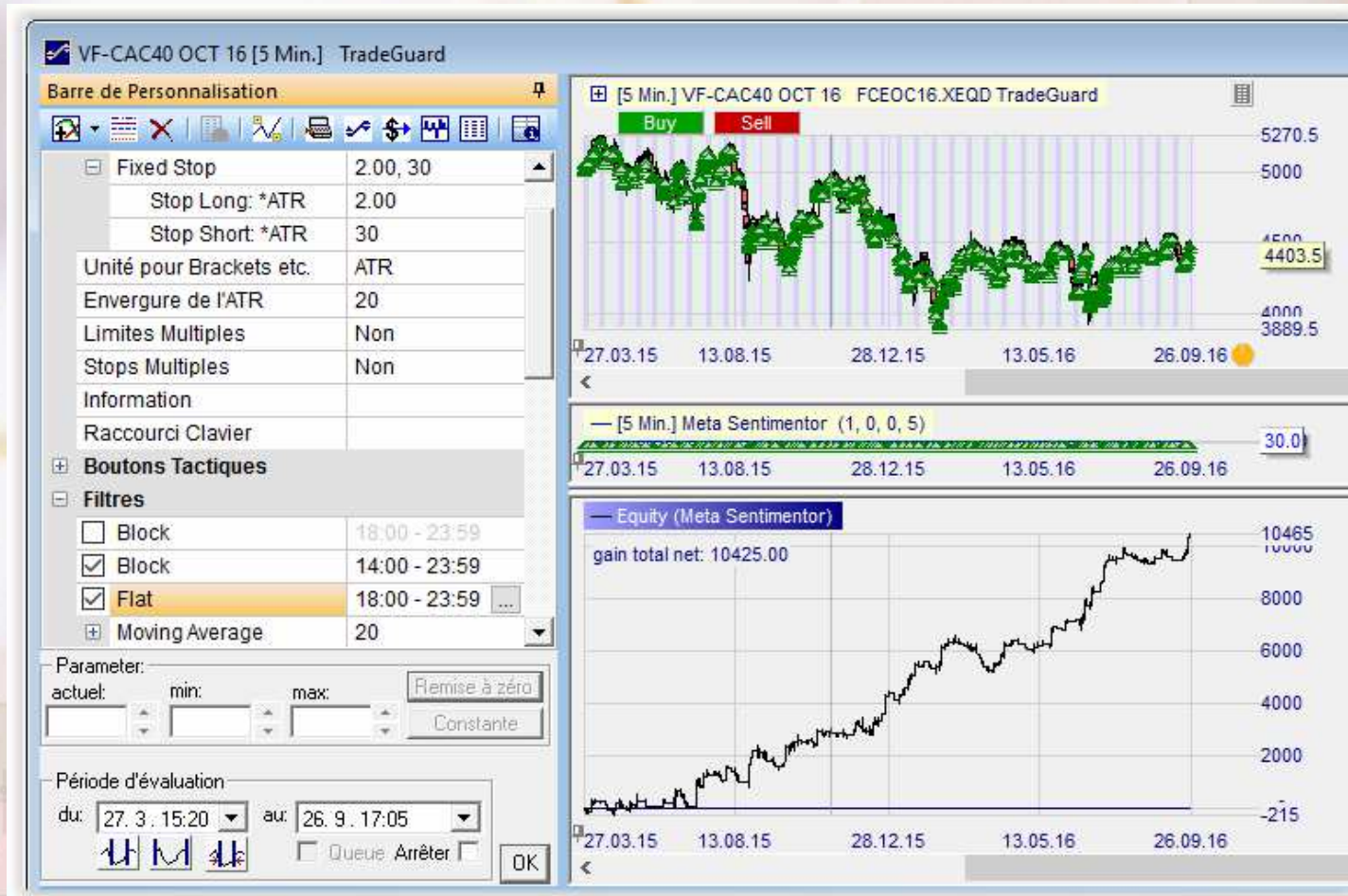
# Essai d'automatisation (fig1)



# Essai d'automatisation (fig2)

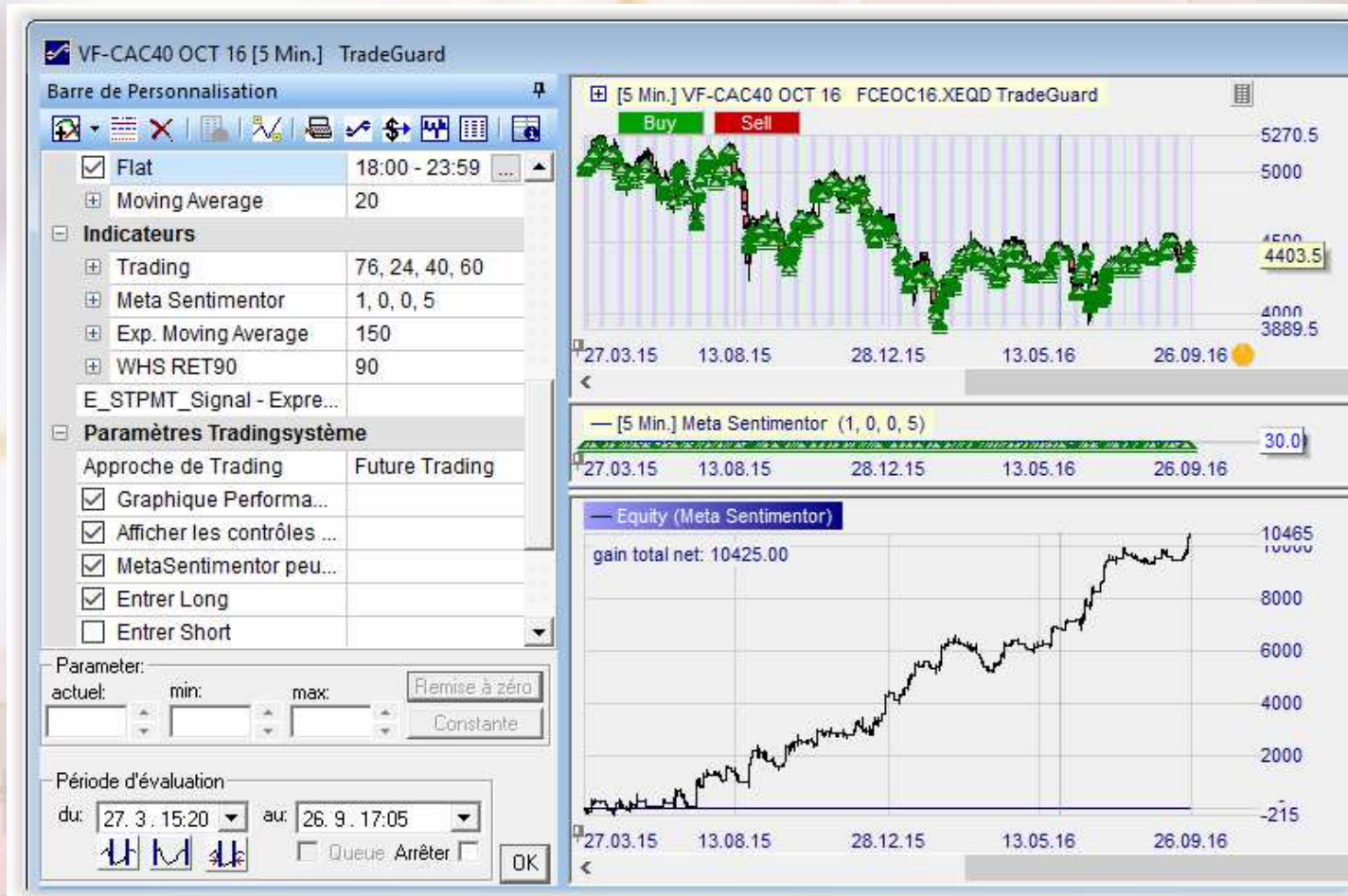


# Autre approche auto (fig1)





# Autre approche auto (fig2)



Sur les 2 dernières années il serait plus régulier de ne trader que jusqu'à 11h.



# Les mesures donnent des indications intéressantes :

Il est avantageux de moins trader en sélectionnant ses trades ou de varier l'importance de la position en fonction de la rentabilité des signaux:

- Plus l'écart entre Sto et STPMT est important, plus les gains moyens sont importants et nombreux (%)
- Plus la STPMT est haute, plus les gains sont importants et nombreux.

# Récapitulatif

- Il est difficile (mais pas impossible) d'automatiser complètement une approche,
- On peut par contre automatiser facilement (avec l'indicateur fourni) prise et sortie de position, c'est-à-dire tout sauf le contexte.
- L'approche fournit des résultats faisant apparaître un avantage sur le marché.

Bons trades à toutes et tous.