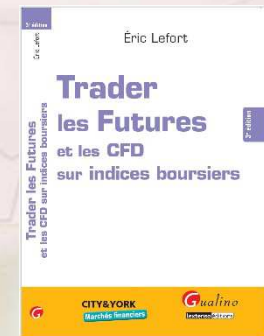


Paris, le 22 mars 2016

# Détecter et utiliser la Force Relative

Présenté par Eric Lefort de Mogalef-Trading  
En collaboration avec WHSelfinvest

**Mogalef Trading**  
"There's no certitude, only opportunities." V



# Où trouver PDF et indicateurs ?

All charts are from WHSelfinvest NanoTrader

## Mogalef Trading

"There's no certitude, only opportunities." V

Panier - Shopping Cart €0.00

HOME SYSTEMS NEWS INDICATORS TOOLS PRIVATES CLUBS PRACTICE WITH MOGALEF FORMATIONS PANIER

Conférences WHSelfinvest 2016

- Conférence Salon AT 2016
- Conférences WHSelfinvest 2015
- Conférences SALON AT 2015
- Conférences SALON AT 2014
- Conférences SALON DU TRADING 2014

### CONFÉRENCES WHS 2016 Paris - France

Entrer\_sur\_le\_marché

PDF de la conférence donnée le 26 janvier 2016 chez WHSelfinvest PARIS

#### Contextes favorables à des entrées efficaces

PDF de la conférence donnée le 16 février 2016 chez WHSelfinvest PARIS

Lien vers les fichiers textes à placer dans le répertoire ".../Documents/Nanotrader/Express" :  
Les indicateurs automatiques de tendance sont utilisables sur historique jusqu'au 30/06/2016.  
Au-delà de cette date ils resteront disponibles dans le [pack Mogalef MTI](#)  
Le Weisrock-Trend-Filter est en utilisation libre.

Téléchargement des Filtres de tendance.

#### Détecter et utiliser la Force Relative

PDF de la conférence donnée le 22 mars 2016 chez WHSelfinvest PARIS

Téléchargement de l'indicateur de force relative décrit lors de la conférence.  
(Indicateur pour la NanoTrader de WHS)

Force Relative.pdf

Téléchargement de l'indicateur

Téléchargement de l'indicateur pour Screener

# Les fichiers

- Télécharger les fichiers avec les liens sur Mogalef-Trading, menu Home,
- Placer les fichiers dans le répertoire « Express »  
(ce répertoire est un sous dossier de C:/utilisateur/....../documents/WHS FutureStation Nano)
- Lancer la NanoTrader, les indicateurs sont disponibles parmi les indicateurs Express.

# Sommaire

- Principes de la force relative
- Avantages
- Comment détecter la force en manuel
- La pratique sur les valeurs
- La pratique sur les indices
- Comment détecter la force en automatique
- Application aux indices intraday
- Application aux valeurs, scanners

## PRINCIPE de la F.R.

- Une valeur à potentiel haussier voit son cours soutenu par un flot d'acheteurs à l'affût de la moindre occasion d'achat.

**C'est une valeur FORTE.**

- Une valeur sans réel potentiel haussier manque d'acheteurs pour soutenir ses cours.

**C'est une valeur FAIBLE.**

- Cause force ou faiblesse => détecter l'effet ?

**Observer l'effet, c'est détecter la cause.**

# AVANTAGES

## EN MARCHE HAUSSIER:

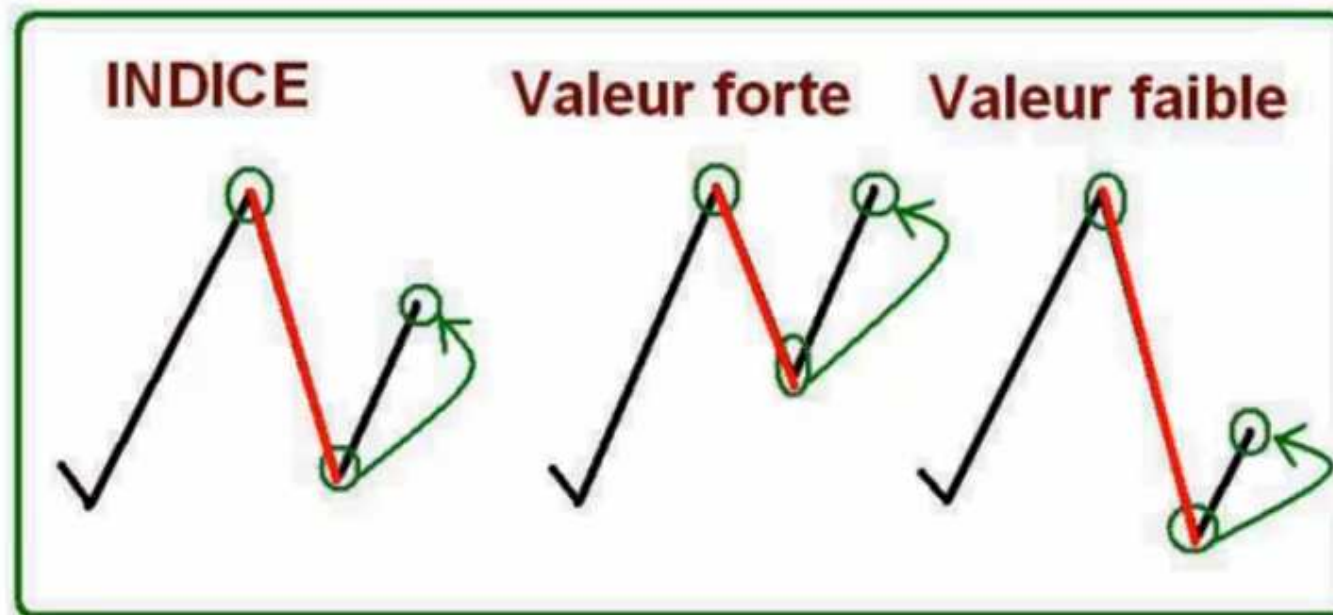
- Une valeur **forte** montera plus que le marché. Le rendement de l'investissement est meilleur.
- Une valeur faible montera moins qu'une valeur forte. Elle offrira un rendement inférieur.

## EN MARCHE BAISSIER:

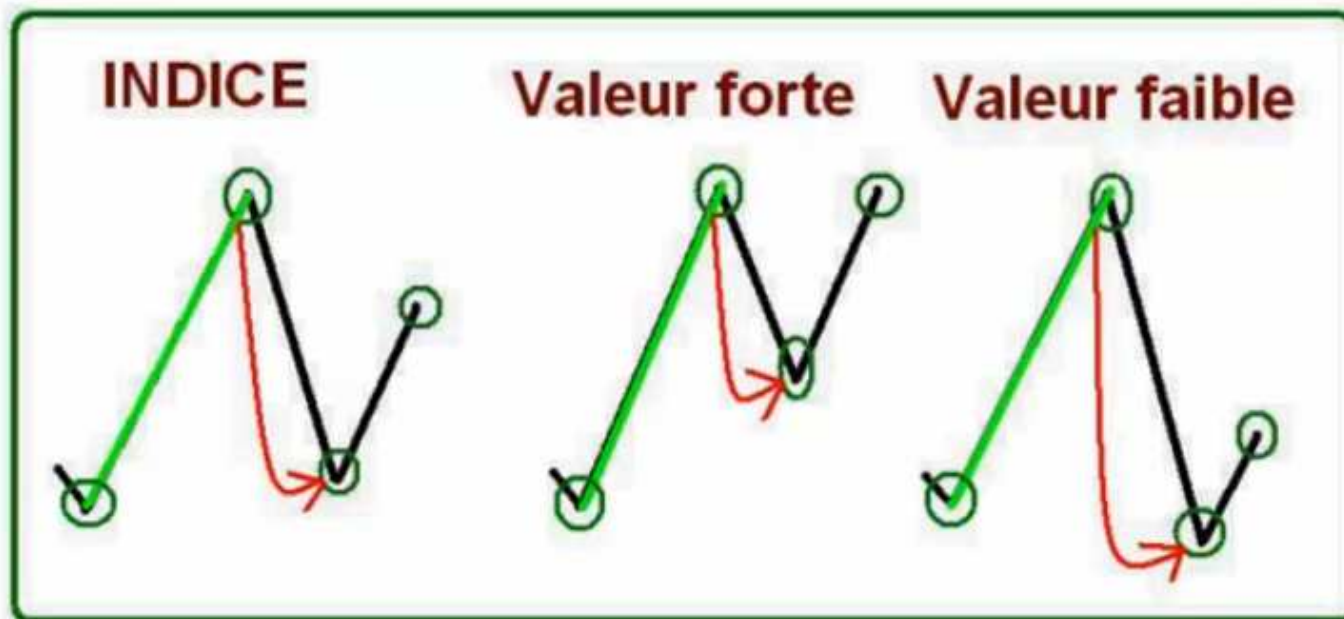
- Une valeur **forte** baissera moins facilement que le marché. Le risque de perte est modéré.
- Une valeur faible s'effondrera plus vite que le marché. Le risque d'effondrement est grand.

# Mais comment les détecter?

La cause et l'effet se confondant, on suppose que les valeurs fortes en ont le comportement, c'est à dire qu'elles montent plus que le marché lors d'un mouvement haussier.



La cause et l'effet se confondant, on suppose que les valeurs fortes en ont le comportement, c'est à dire qu'elles baissent moins que le marché lors d'un mouvement baissier.





# Remarques rapides

- Attention à ne pas se fixer au %, à ne pas comparer les % de hausse ou de baisse entre eux.
- Tant qu'une valeur est forte on ne doit penser que long. Tant qu'une valeur est faible, on ne doit penser que court.
- L'important est de pratiquer !

# La pratique sur les valeurs

- Graphe CAC actuel
- Sélection des points : noter les dates CAC
- Reporter ces points sur chaque graphe d'action.
- Ou bien utiliser l'indicateur « Study » de la NanoTrader



Mogalef Trading

"There's no certitude, only opportunities." V



**Mogalef Trading**  
 "There's no certitude, only opportunites." V

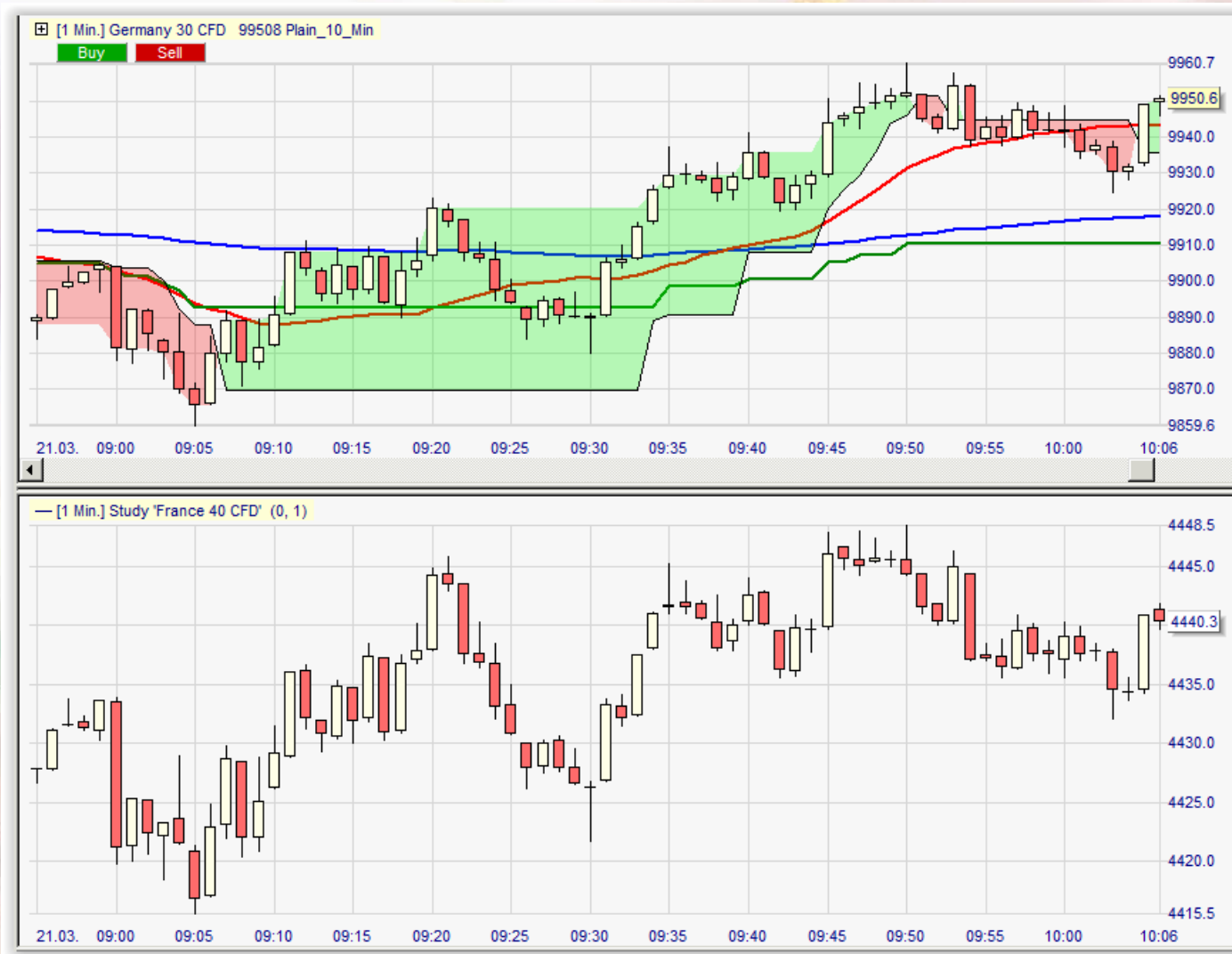
# Vos actions

- Ici, voyons ensemble deux ou trois actions de votre choix.

- La comparaison des forces entre actions, entre actions et secteurs ou même entre secteurs permet de détecter l'intérêt porté à chaque support par la masse des investisseurs influents. On achètera donc plutôt des actions qui montrent de la force et on sortira de celles qui perdent leur force, voire qui deviennent faibles.
- De même sur le court terme, entre indices par exemple, on concentrera les trades longs sur les indices (ou futures) forts, alors que les signaux vendeurs seront suivis sur les indices faibles.

# La pratique sur les indices

Examiner la force du Dax et du CAC à cet instant.



[1 Min.] Germany 30 CFD 99508 Plain\_10\_Min

Buy Sell



[1 Min.] Study 'France 40 CFD' (0, 1)





[1 Min.] Germany 30 CFD 99508 Plain\_10\_Min

Buy Sell



[1 Min.] Study 'France 40 CFD' (0, 1)



# La force tend à s'équilibrer, voire à s'inverser.



Sur ce signal de cassure on est plus faible sur le Dax que sur le CAC. Il y a eu une cassure plus franche précédemment et une résistance à la hausse.



# Ce qui se retrouve dans le retracement juste avant la descente.



# Sur le range le DAX devient fort par rapport au CAC



Sur le range le DAX devient fort par rapport au CAC. Ici l'indicateur que nous verrons plus tard.













# Sur une vue plus large, on voit nettement l'effet de la différence de force.



# Y compris dans la correction qui a suivi.



# Comment détecter la force en automatique : l'indicateur de force

L'indicateur de force est indépendant du niveau de prix des supports, indépendant de la volatilité propre à chaque support et capable de faire apparaître aussi bien la force de fond qu'un très récent changement. Il permet donc de comparer de façon objective les actions, les secteurs, les indices et d'une manière générale tous les actifs boursiers.

Il possède deux paramètres seulement :

- La longueur sur laquelle on examine la force
- Le Type d'affichage de la force

La LONGUEUR sur laquelle on examine la force.



A cette longueur (nombre de bougies) est toujours ajouté 5 bougies pour mieux détecter les changements brusques et récents de force. Ici sont entourés les intervalles qui seront examinés en fonction de la longueur L que vous déterminez.

Le TYPE d'AFFICHAGE que l'on désire.

Par défaut, l'indicateur donne la force du support.



Si le graphe affiche une autre valeur ou un indice de référence en study, il est possible d'afficher la force du support ET de la study de référence...





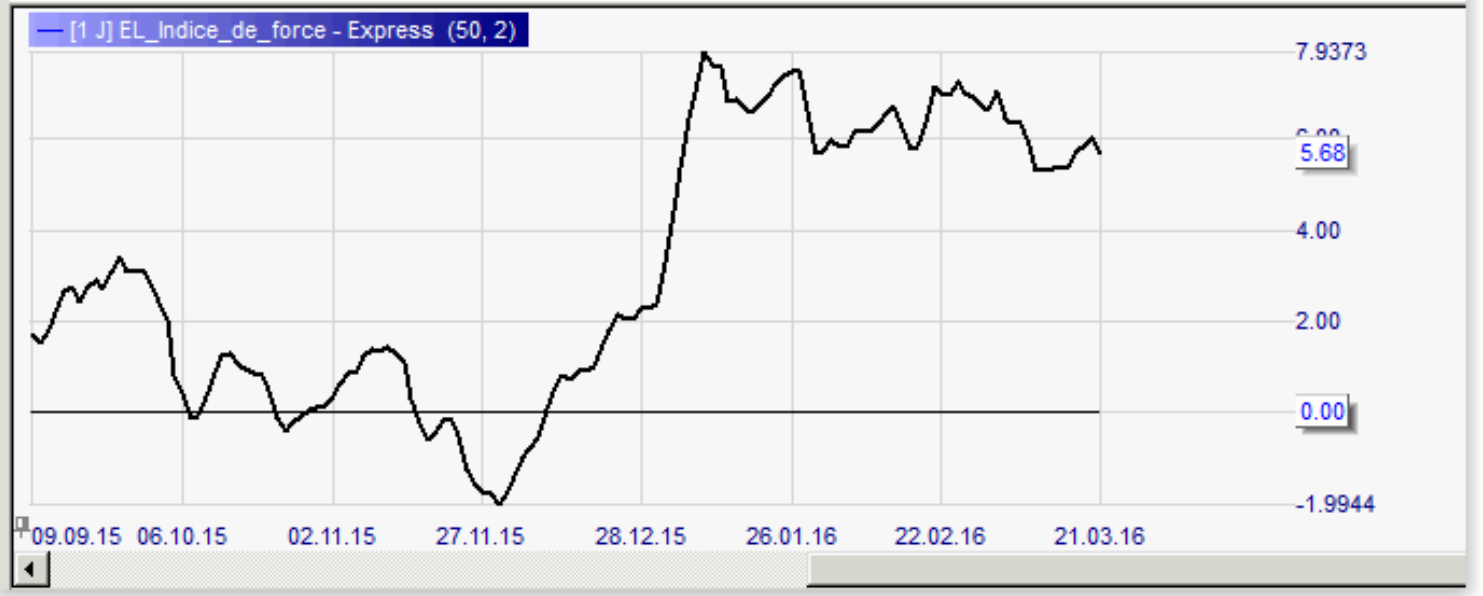
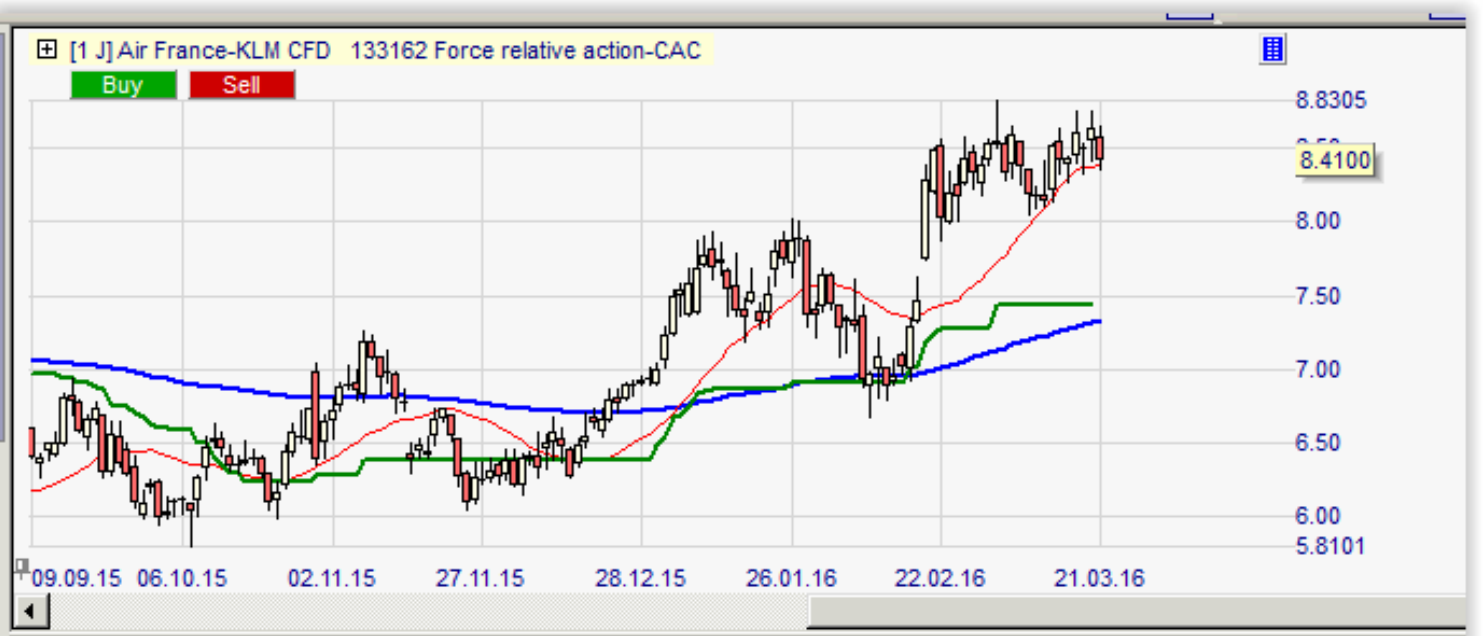
Ou bien d'afficher la différence entre la force du support et celle de la study.





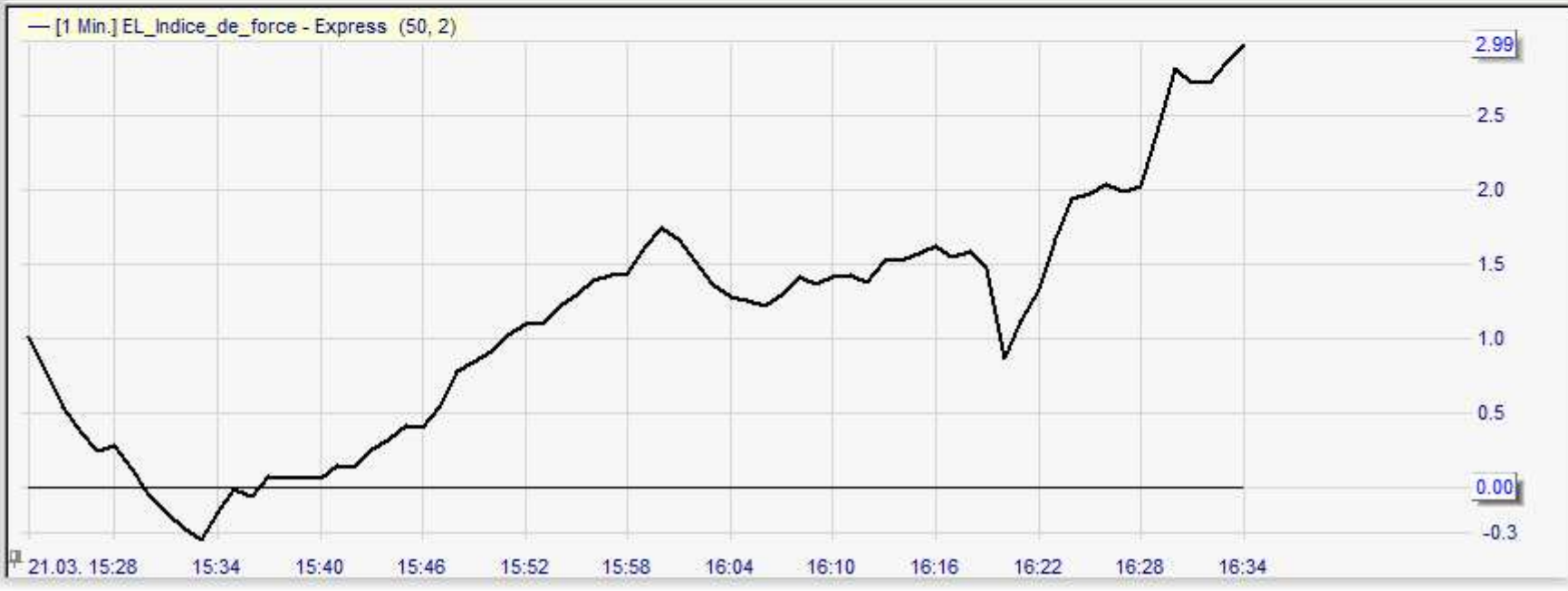
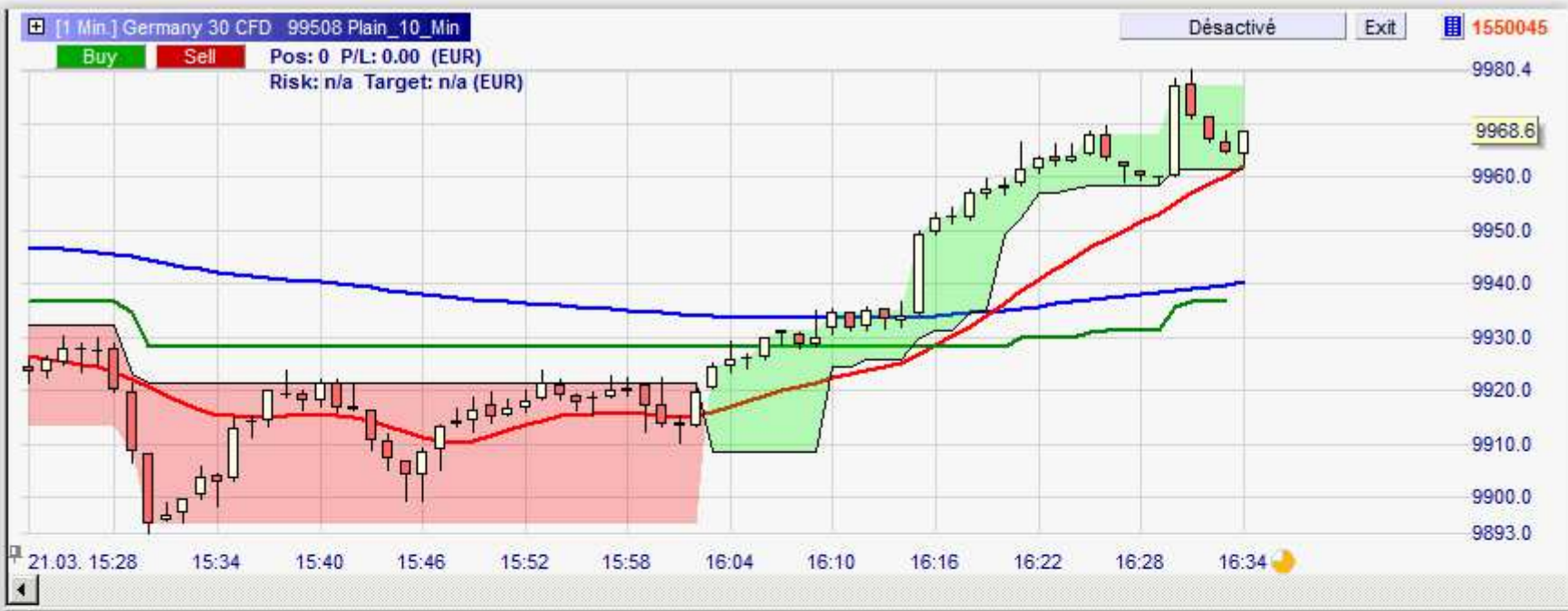
Mogalef Trading

"There's no certitude, only opportunities." V



Mogalef Trading

"There's no certitude, only opportunites." V



"There's no certitude, only opportunites." V

# Ce que cela a donné sur les cours.



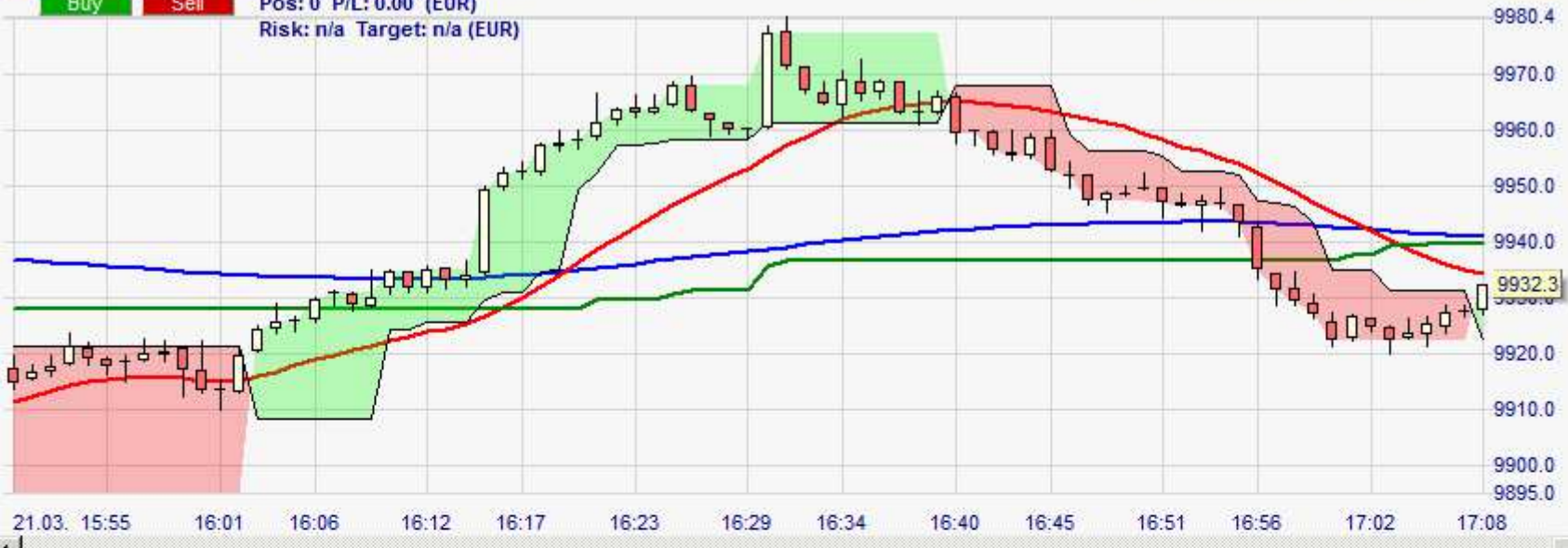
[1 Min.] Germany 30 CFD 99508 Plain\_10\_Min

Désactivé

Exit

1550045

Buy Sell Pos: 0 P/L: 0.00 (EUR)  
Risk: n/a Target: n/a (EUR)



[1 Min.] EL\_Indice\_de\_force - Express (50, 2)

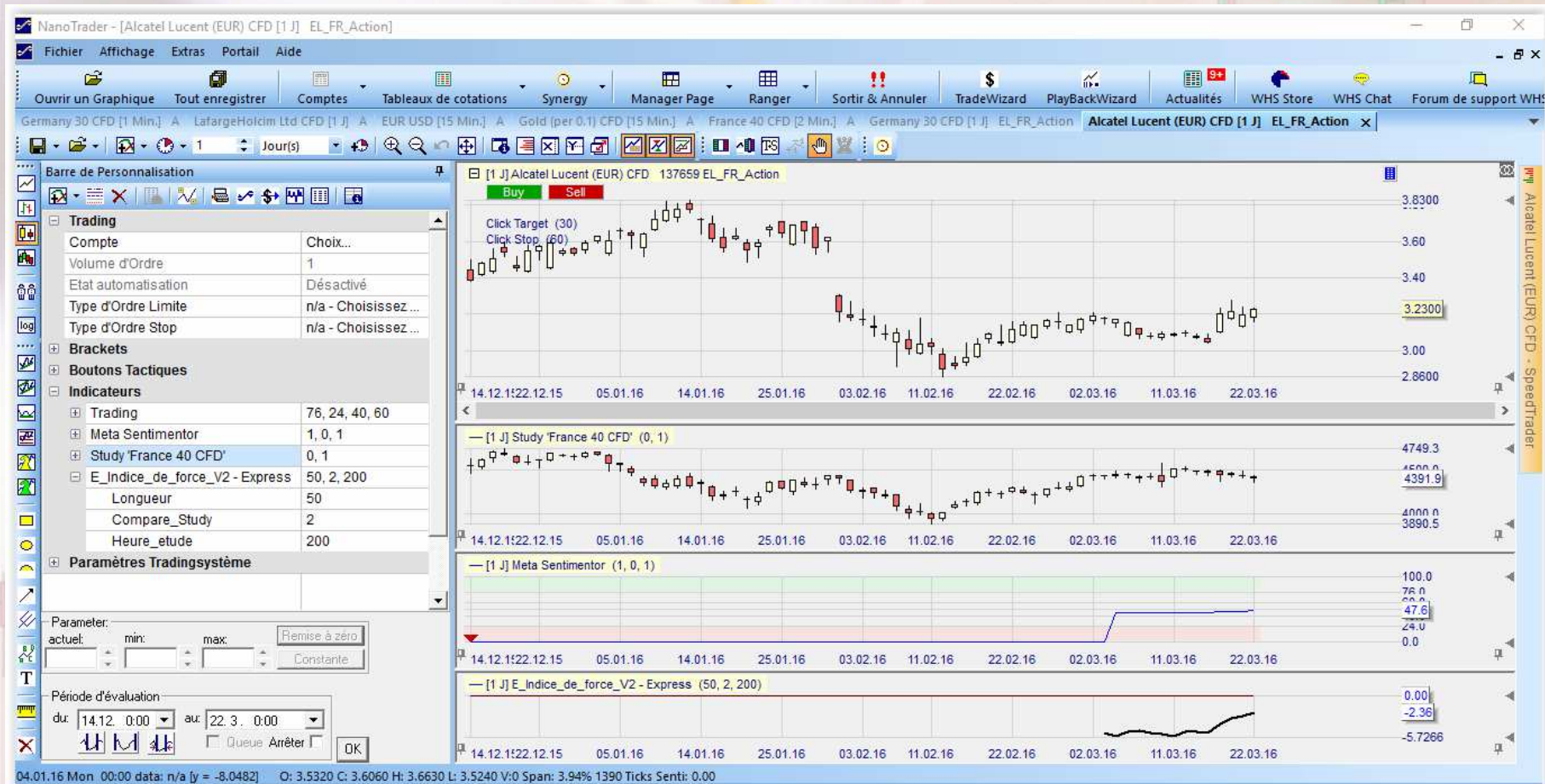


# Ce que cela a donné sur les cours.



# Screenener avec la force relative

## Créer une étude avec E\_Indice\_de\_force\_V2





# Screenener avec la force relative

## Enregistrer cette étude comme modèle

The screenshot displays the NanoTrader interface with the 'Enregistrer sous' (Save As) dialog box open. The dialog shows a file named 'EL\_FR\_Action.dys' being saved in the 'DefaultDys' folder. The file type is set to 'All dys-files (\*.dys)'. The background shows the 'E\_Indice\_de\_force\_V2 - Express' study parameters and a price chart for 'Alcatel Lucent (EUR) CFD'.

**Enregistrer sous**

Organiser Nouveau dossier

Rechercher dans : DefaultDys

Nom	Modifié le	Type
EL_FR_Action.dys	22/03/2016 10:12	Fichier
EL-Alerte03-base.dys	22/03/2014 09:59	Fichier
ELF_Breakout-BULLA	2015 14:03	Fichier
ELF_CCI_Div.dys	2015 14:08	Fichier
ELF_Macd_Div.dys	12/02/2015 13:35	Fichier
ELF_Repulses_Div.dys	27/10/2015 11:21	Fichier
ELF_RSI_Div.dys	12/02/2015 14:20	Fichier
ELF_STO_Div.dys	12/02/2015 14:10	Fichier
ELF_STPMT_Div.dys	12/02/2015 14:21	Fichier
ELF_Triangles.dys	27/10/2015 11:36	Fichier

Nom du fichier : EL\_FR\_Action.dys  
Type : All dys-files (\*.dys)

Enregistrer Annuler

**Enregistrer l'Etude**

- Enregistrer l'Etude Sous ...
- Enregistrer comme Etude Modèle ...**
- Enregistrer Sous 'Stub' ...

Choix...

Paramètre	Valeur
Volume d'ordre	1
Etat automatisation	Désactivé
Type d'Ordre Limite	n/a - Choisissez ...
Type d'Ordre Stop	n/a - Choisissez ...

**Indicateurs**

Indicateur	Valeur
Trading	76, 24, 40, 60
Meta Sentimentor	1, 0, 1
Study 'France 40 CFD'	0, 1
E_Indice_de_force_V2 - Express	50, 2, 200
Longueur	50
Compare_Study	2
Heure_etude	200

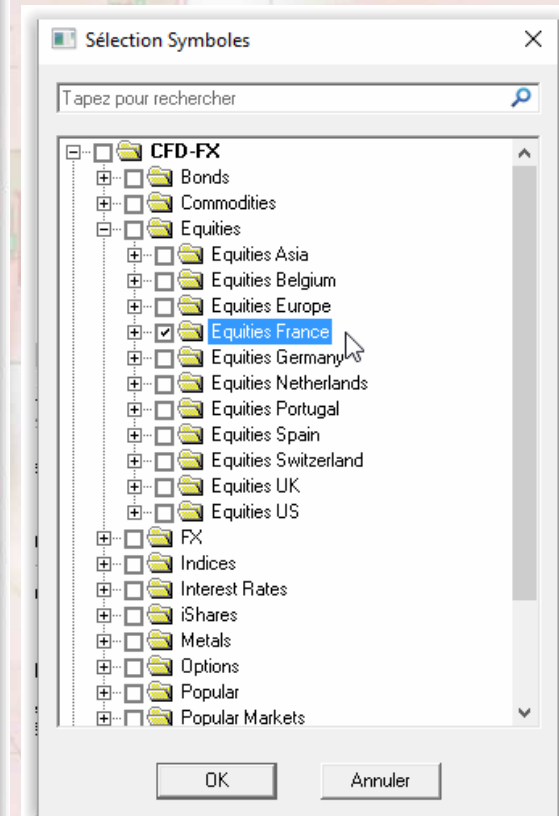
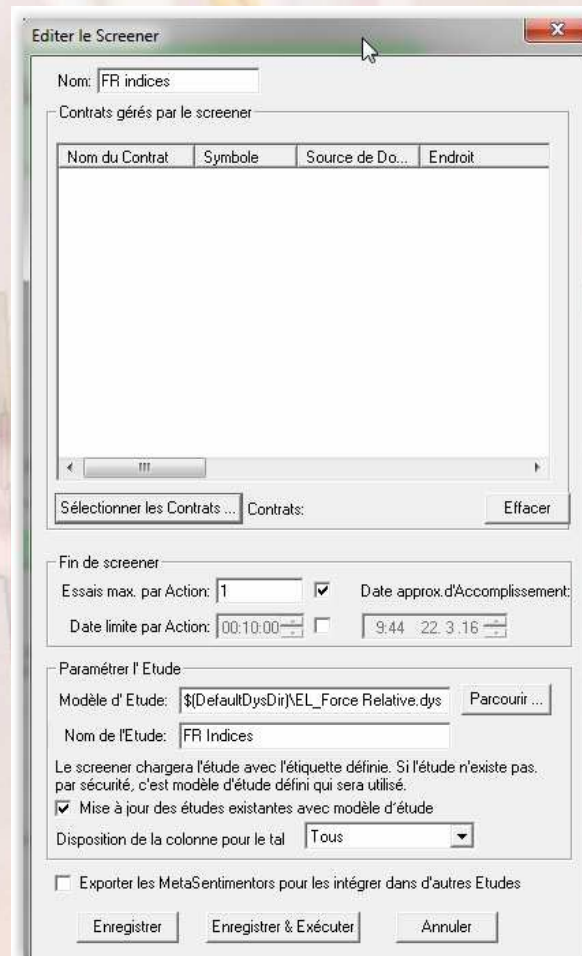
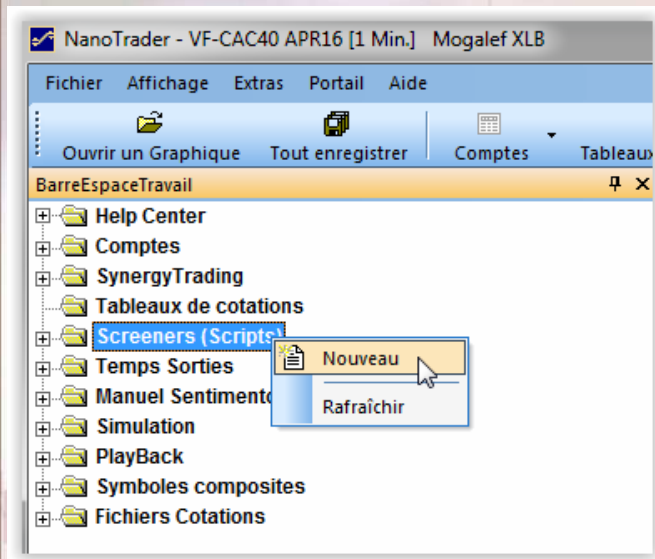
Parameter: actuel: min: max: Remise à zéro Constante

Période d'évaluation: dur: 14.12. 0:00 au: 22.3. 0:00

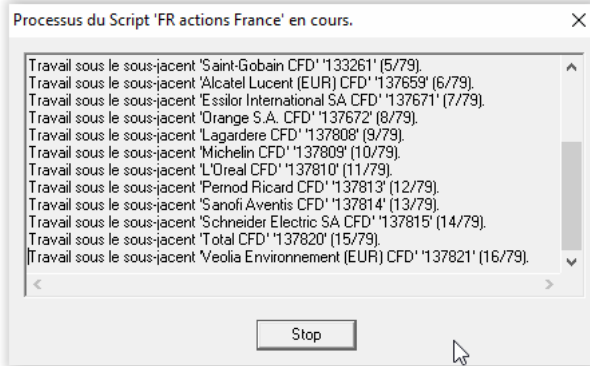
04.01.16 Mon 00:00 data: n/a [y = -8.0482] O: 3.5320 C: 3.6060 H: 3.6630 L: 3.5240 V:0 Span: 3.94% 1390 Ticks Senti: 0.00

# Screenener avec la force relative

Renseigner l'étude utilisée, les noms, puis sélectionner les supports (actions) à étudier.



# Enregistrer et lancer le screener. Les résultats apparaissent dans une fenêtre en bas de la plateforme,



NanoTrader - [Alcatel Lucent (EUR) CFD [1 J] EL\_FR\_Action]

Fichier Affichage Extras Portail Aide

Ouvrir un Graphique Tout enregistrer Comptes Tableaux de cotations Synergy Manager Page Ranger Sortir & Annuler TradeWizard PlaybackWizard Actualités WHS Store WHS Chat Forum de support WH

BarreEspaceTravail

Germany 30 CFD [1 Min.] LafargeHolcim Ltd CFD [1 J] EUR USD [15 Min.] Gold (per 0.1) CFD [15 Min.] France 40 CFD [2 Min.] Germany 30 CFD [1 J] EL\_FR\_Action

Help Center Comptes SynergyTrading Tableaux de cotations Screeners (Scripts)

- AAA FR Actions
- BB\_Trend\_Filter-150d-1d
- Bull\_Breakout
- Eric\_FR\_2
- Forex CassureH filtre Mog Trend
- FR actions 2016
- FR actions France
- GL 1day - CAC40
- GL 1hour - CAC40
- GL 1week - CAC40
- screener-MA-List\_cdfx-150d-1d
- screener-MA-List\_fx-150d-1d
- test

Barre de Personnalisation

Trading

Compte: Choix...

Volume d'Ordre: 1

Etat automatiser: Désactivé

Type d'Ordre Limite: n/a - Choisissez...

Parameter:

actuel: min: max: Remise à zéro

Constante

Période d'évaluation

du: 14.12.0:00 au: 22.3.10:36

Queue Arrêter

OK

[1 J] Alcatel Lucent (EUR) CFD 137659 EL\_FR\_Action

Buy Sell 3.8300

Click Target (30) 3.2300

Click Stop (60) 2.8600

[1 J] Study 'France 40 CFD' (0, 1) 4413.5

[1 J] Meta Sentimentor (1, 0, 1) 47.6

[1 J] E\_indice\_de\_force\_V2 - Express (50, 2, 200) -2.40

14.12.15 30.12.15 18.01.16 02.02.16 18.02.16 04.03.16 22.03.16

14.12.15 Mon 00:00 data: n/a [y = -10.9078] O: 3.4420 C: 3.3840 H: 3.5004 L: 3.3790 V:0 Span: 3.59% 1214 Ticks Senti: 0.00

Screeners

Nom	Sentiment act...
Eiffage SA CFD	56
Air France-KLM ...	54
Vinci CFD	54
Maurel Et Prom ...	54
Publicis Groupe...	53
Technip Coflexi...	53
Sodexo CFD	53
JC Decaux CFD	53
Gecina SA CFD	53
Unibail Rodamc...	53
Bouygues CFD	52
Michelin CFD	52

FR actions FR(22.03.16 10-40-54) FR Actions 2016(22.03.16 10-45-11)

# Conclusion

La force relative vous permet :

- De n'envisager qu'un sens d'intervention pour chaque support
- De subir moins de stress dans les phases correctives
- De rester plus longtemps en position tant que la force est dans votre sens
- De quitter sans regret un mouvement