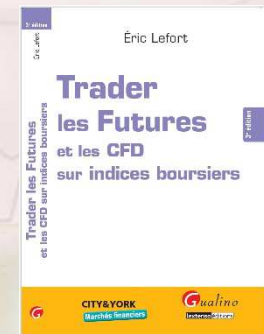


Paris, le 28 novembre 2017

# Détecter et utiliser la Force Relative

Présenté par Eric Lefort de Mogalef-Trading  
En collaboration avec WHSelfinvest

**Mogalef Trading**  
"There's no certitude, only opportunites." V



# Où trouver PDF et indicateurs ?

All charts are from WHSelfinvest NanoTrader

## Mogalef Trading

"There's no certitude, only opportunities." V

Panier - Shopping Cart €0.00

- HOME
- SYSTEMS NEWS
- INDICATORS
- TOOLS
- PRIVATES CLUBS
- PRACTICE WITH MOGALEF
- FORMATIONS
- PANIER

- Conférences WHSelfinvest 2017
- Conférence Salon du Trading 2017
- Conférences WHSelfinvest 2016
- Conférence Salon AT 2016
- Conférences SALON AT 2015
- Conférences SALON DU TRADING 2014

### CONFERENCES WHS 2017 Paris - France

**faux ami**



PDF de la conférence donnée le 26 avril 2017, chat WHSelfinvest-PARIS

Le PDF sur le faux ami MOGALEF 2017.pdf

# Les fichiers

- Télécharger les fichiers avec les liens sur Mogalef-Trading, menu Home,
- Placer les fichiers dans le répertoire « Express »  
(ce répertoire est un sous dossier de C:/utilisateur/..../documents/Nanotrader)
- Lancer la NanoTrader, les indicateurs sont disponibles parmi les indicateurs Express.

# Sommaire

- Principes de la force relative
- Avantages
- Comment détecter la force en manuel
- La pratique sur les valeurs
- La pratique sur les indices
- Comment détecter la force en automatique
- Application aux indices intraday
- Application aux valeurs, scanners

## PRINCIPE de la F.R.

- Une valeur à potentiel haussier voit son cours soutenu par un flot d'acheteurs à l'affût de la moindre occasion d'achat.

**C'est une valeur FORTE.**

- Une valeur sans réel potentiel haussier manque d'acheteurs pour soutenir ses cours.

**C'est une valeur FAIBLE.**

- Cause force ou faiblesse => détecter l'effet ?

**Observer l'effet, c'est détecter la cause.**

# AVANTAGES

## EN MARCHE HAUSSIER:

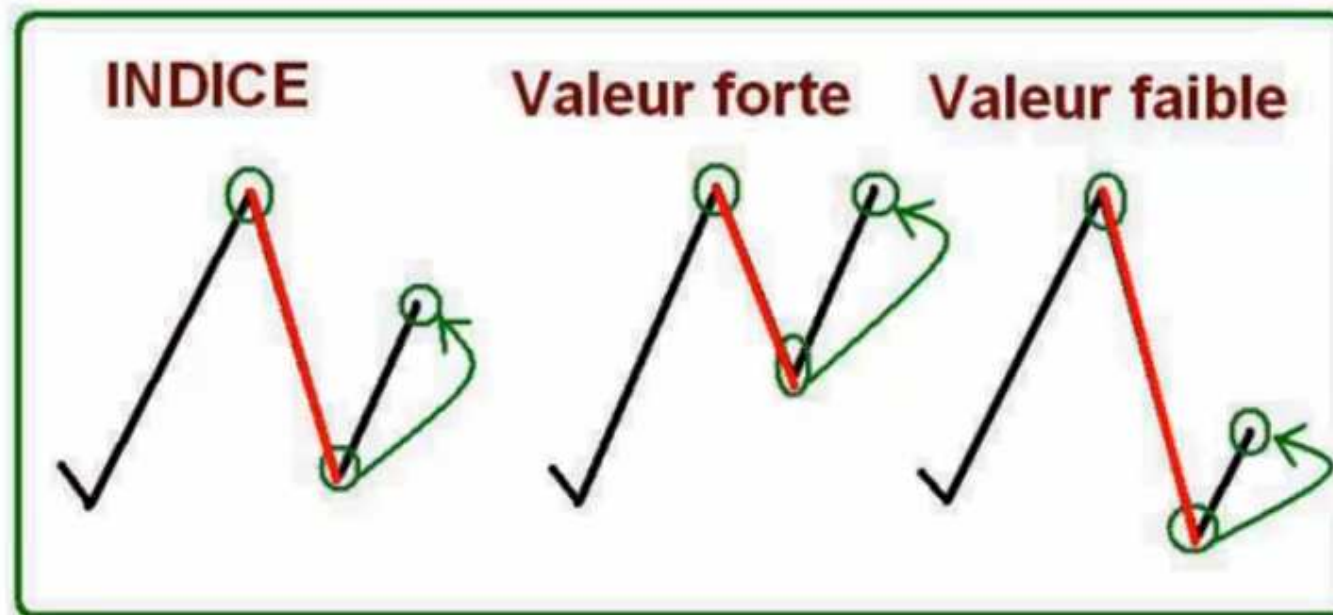
- Une valeur **forte** montera plus que le marché. Le rendement de l'investissement est meilleur.
- Une valeur faible montera moins qu'une valeur forte. Elle offrira un rendement inférieur.

## EN MARCHE BAISSIER:

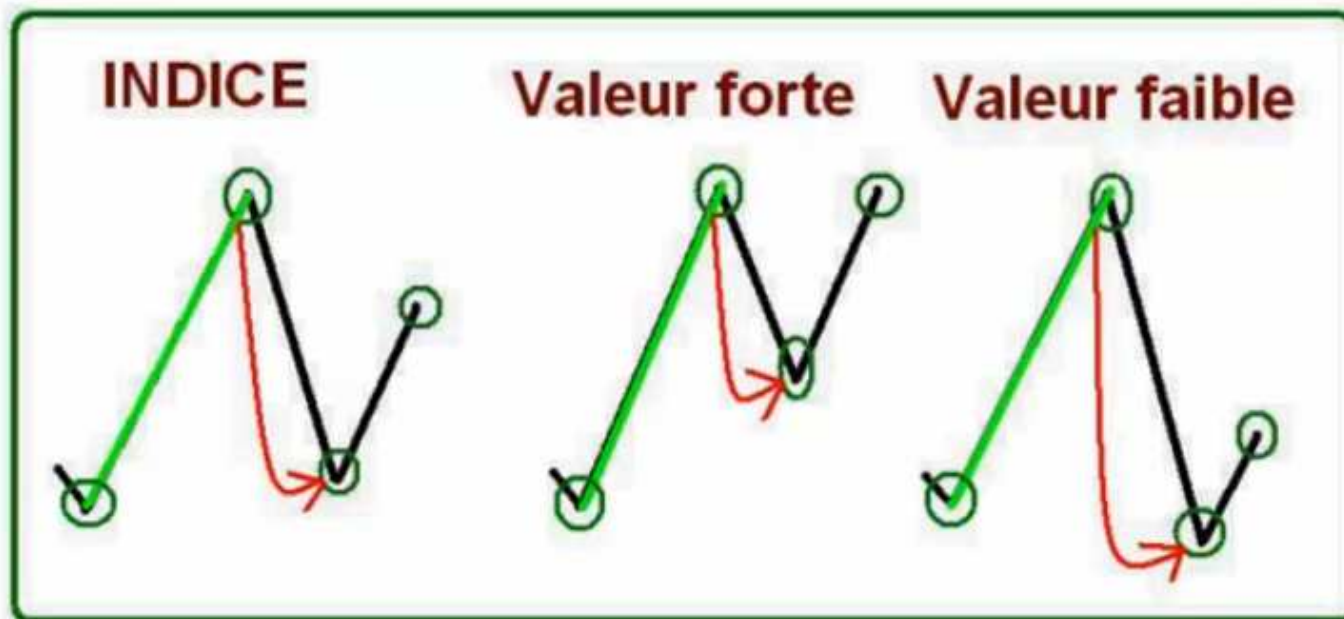
- Une valeur **forte** baissera moins facilement que le marché. Le risque de perte est modéré.
- Une valeur faible s'effondrera plus vite que le marché. Le risque d'effondrement est grand.

# Mais comment les détecter?

La cause et l'effet se confondant, on suppose que les valeurs fortes en ont le comportement, c'est à dire qu'elles montent plus que le marché lors d'un mouvement haussier.



La cause et l'effet se confondant, on suppose que les valeurs fortes en ont le comportement, c'est à dire qu'elles baissent moins que le marché lors d'un mouvement baissier.





# Remarques rapides

- Attention à ne pas se fixer au %, à ne pas comparer les % de hausse ou de baisse entre eux.
- Tant qu'une valeur est forte on ne doit penser que long. Tant qu'une valeur est faible, on ne doit penser que court.
- L'important est de pratiquer !

# Comment détecter la force en automatique : l'indicateur de force

L'indicateur de force est indépendant du niveau de prix des supports, indépendant de la volatilité propre à chaque support et capable de faire apparaître aussi bien la force de fond qu'un très récent changement. Il permet donc de comparer de façon objective les actions, les secteurs, les indices et d'une manière générale tous les actifs boursiers.

Il possède trois paramètres seulement :

- La longueur sur laquelle on examine la force
- Le Type d'affichage de la force
- Le décalage minimum (Temp) pour prise en compte dans le metasentimentor (laisser à 0 ou utiliser pour les backtests)

La LONGUEUR sur laquelle on examine la force.



A cette longueur (nombre de bougies) est toujours ajouté 5 bougies pour mieux détecter les changements brusques et récents de force. Ici sont entourés les intervalles qui seront examinés en fonction de la longueur L que vous déterminez.

Le TYPE d'AFFICHAGE que l'on désire.

Par défaut, l'indicateur donne la force du support.



Si le graphique affiche une autre valeur ou un indice de référence en study, il est possible d'afficher la force du support ET de la study de référence...



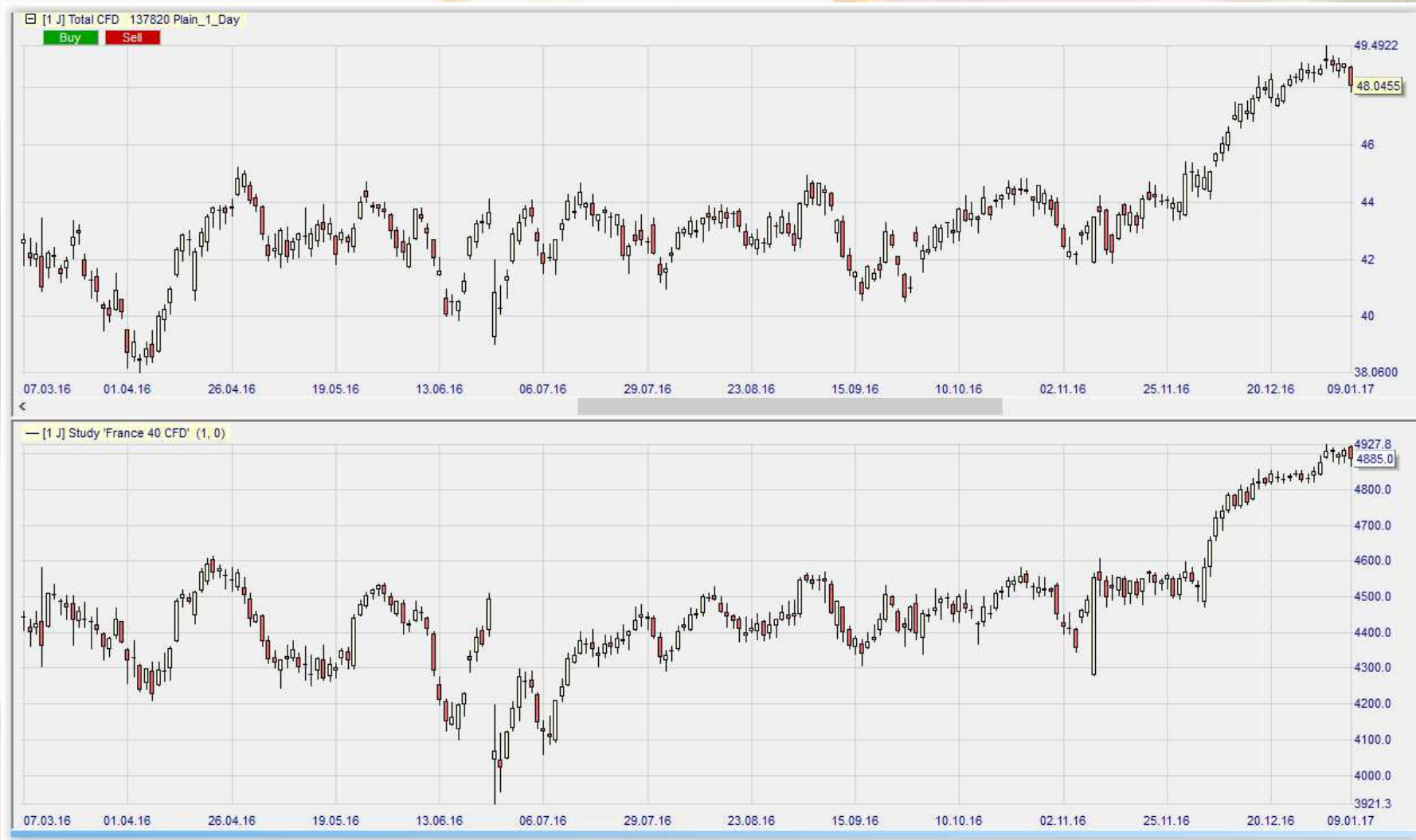
Ou bien d'afficher la différence entre la force du support et celle de la study.



# La pratique sur les valeurs

- Utiliser l'indicateur « Study » de la NanoTrader.
- Essayer de voir les valeurs fortement liées à l'indice (ou liées entre elles).
- Attendre une divergence de force et essayer d'en profiter.
- Ne pas croire que cette divergence sera éternelle.

- Exemple typique de liaison: Total et le CAC





Sur les 15 derniers jours apparaît une faiblesse de Total et une bonne tenue du CAC  
Cette divergence récente permet de prendre positions courte sur Total et longue sur l'indice.



[1 J] Total CFD 137820 BB\_RSI

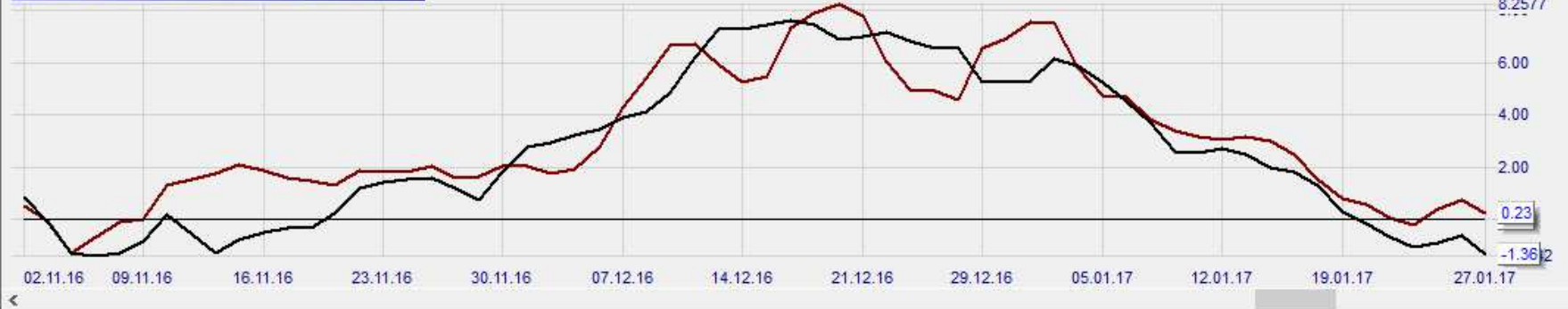
Buy Sell



[1 J] Study 'France 40 CFD' (1, 0)



[1 J] EL\_Indice\_de\_force\_Action - Express (15, 1, 0)



Mogalef Trading  
"There's no certitude, only opportunities." V

- Au bout de 2 mois le différentiel apparaît déjà très important. Il convient peut-être de sortir des positions.



- On aurait pu attendre plus, mais il est toujours difficile de trouver le bon moment de sortie.



# Attention : les divergences de force peuvent aussi résulter d'actions gratuites par exemple.



- La comparaison des forces entre actions, entre actions et secteurs ou même entre secteurs permet de détecter l'intérêt porté à chaque support par la masse des investisseurs influents. On achètera donc plutôt des actions qui **révèlent** de la force et on sortira de celles qui perdent leur force, voire qui deviennent faibles.
- De même sur le court terme, entre indices par exemple, on concentrera les trades longs sur les indices (ou futures) forts, alors que les signaux vendeurs seront suivis sur les indices faibles.

# La pratique sur les indices

Examiner la force du Dax et du CAC à cet instant.





Mogalef Trading

"There's no certitude, only opportunites." V



# État sur l'après-midi:





**Mogalef Trading**  
 "There's no certitude, only opportunites." V

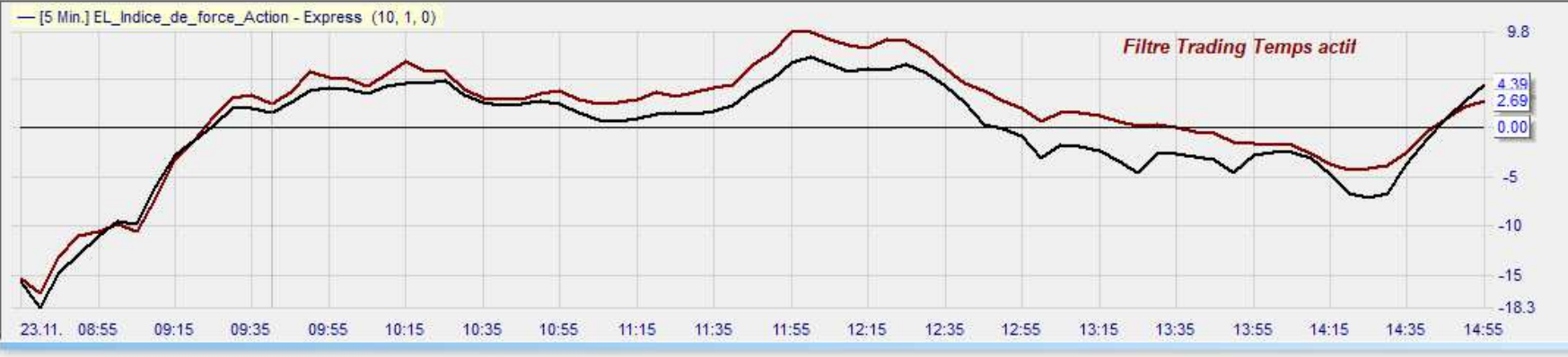


# Difficile d'être sur d'une différence de force ici :



# On observe cependant une facilité des hausse sur le CAC par rapport au Dax





# Ici le CAC résiste nettement mieux que le DAX.







- Ici une légère faiblesse du CAC.



- Mais pas ou peu de mouvement.



[5 Min.] Germany 30 CFD 99508 BB\_RSI

Buy Sell



[5 Min.] Study 'France 40 CFD' (1, 0)



[5 Min.] EL\_Indice\_de\_force\_Action - Express (10, 1, 0)



# Screenener avec la force relative

## Créer une étude avec EL\_Index\_de\_force\_Actions



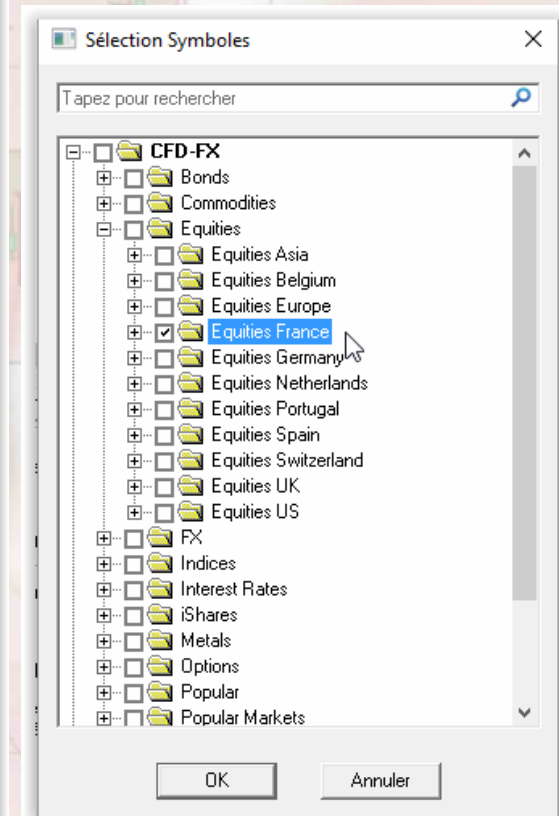
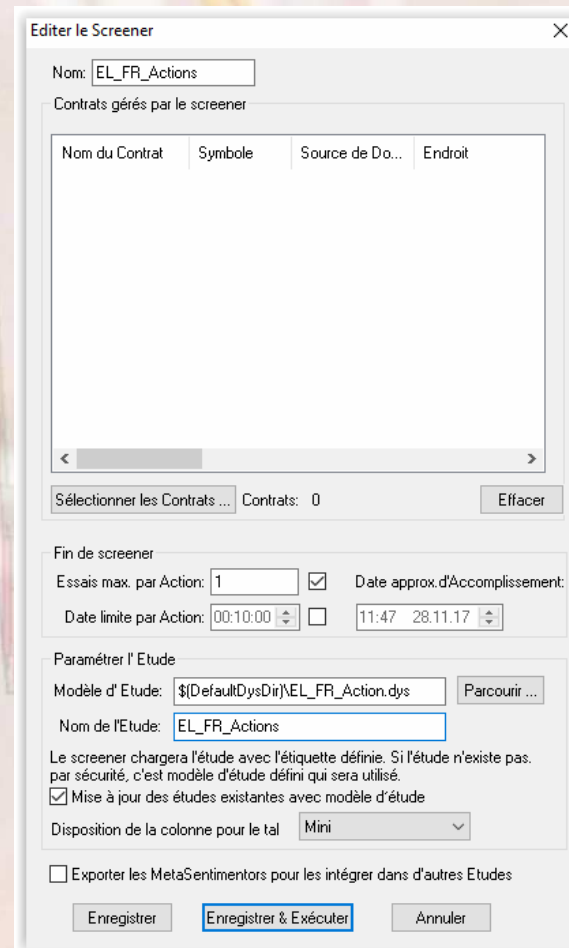
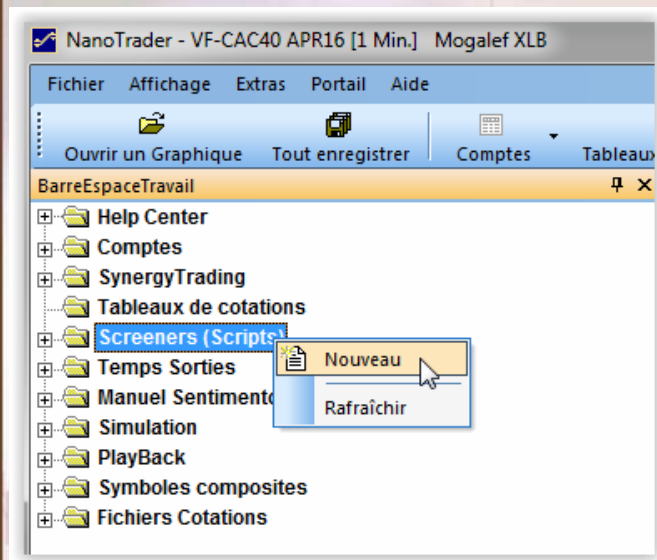
# Screenener avec la force relative

## Enregistrer cette étude comme modèle

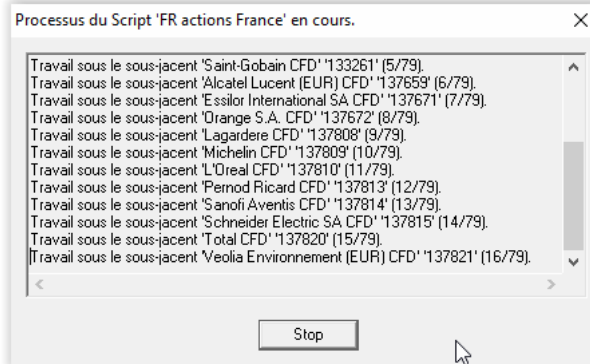


# Screenener avec la force relative

Renseigner le nom du screenener, le modèle utilisé, puis sélectionner les contrats (actions) à étudier.



Enregistrer et lancer le screener.  
Le classement des forces apparait  
dans une fenêtre en bas de la  
plateforme.



NanoTrader - [Alcatel Lucent (EUR) CFD [1 J] EL\_FR\_Action]

Fichier Affichage Extras Portail Aide

Ouvrir un Graphique Tout enregistrer Comptes Tableaux de cotations Synergy Manager Page Ranger Sortir & Annuler TradeWizard PlaybackWizard Actualités WHS Store WHS Chat Forum de support WH

BarreEspaceTravail

Germany 30 CFD [1 Min.] LafargeHolcim Ltd CFD [1 J] EUR USD [15 Min.] Gold (per 0.1) CFD [15 Min.] France 40 CFD [2 Min.] Germany 30 CFD [1 J] EL\_FR\_Action

Barre de Personnalisation

Trading

Compte: Choix...

Volume d'Ordre: 1

Etat automatisé: Désactivé

Type d'Ordre Limite: n/a - Choisissez...

Parameter:

actuel: min: max: Remise à zéro

Constante

Période d'évaluation

du: 14.12.0:00 au: 22.3.10:36

Queue Arrêter

OK

[1 J] Alcatel Lucent (EUR) CFD 137659 EL\_FR\_Action

Buy Sell 3.8300

Click Target (30) 3.2300

Click Stop (60) 2.8600

[1 J] Study 'France 40 CFD' (0, 1) 4413.5

[1 J] Meta Sentimentor (1, 0, 1) 47.6

[1 J] E\_Indexe\_de\_force\_V2 - Express (50, 2, 200) -2.40

14.12.15 Mon 00:00 data: n/a [y = -10.9078] O: 3.4420 C: 3.3840 H: 3.5004 L: 3.3790 V:0 Span: 3.59% 1214 Ticks Senti: 0.00

Screeners

Nom	Sentiment act...
Eiffage SA CFD	56
Air France-KLM ...	54
Vinci CFD	54
Maurel Et Prom ...	54
Publicis Groupe...	53
Technip Coflexi...	53
Sodexo CFD	53
JC Decaux CFD	53
Gecina SA CFD	53
Unibail Rodamc...	53
Bouygues CFD	52
Michelin CFD	52

FR actions FR(22.03.16 10-40-54) FR Actions 2016(22.03.16 10-45-11)

# Conclusion

La force relative vous permet :

- De n'envisager qu'un sens d'intervention pour chaque support
- De subir moins de stress dans les phases correctives
- De rester plus longtemps en position tant que la force est dans votre sens
- De quitter sans regret un mouvement