



**Traders**  
**Que la force relative**  
**soit avec vous**

Elaboré par Eric Lefort

Logiciel NanoTrader de WHS



# La force relative alliée du trader

# La force relative alliée du trader

- Principe de la force relative
- Apprentissage : la force relative
- Actions
- Forex
- Indices
- Juste avant l'ouverture de 9H
- Juste avant l'ouverture US.
- Exemples
- Quel indice privilégier?
- Dans quel sens .

# Principe de la force relative

- Une valeur à potentiel haussier voit son cours soutenu par un flot d'acheteurs à l'affut de la moindre occasion d'achat.

**C'est une valeur FORTE**

- Une valeur sans réel potentiel haussier manque d'acheteurs pour soutenir son cours.

**C'est une valeur FAIBLE**

**Observer l'effet c'est détecter la cause**

# Avantages

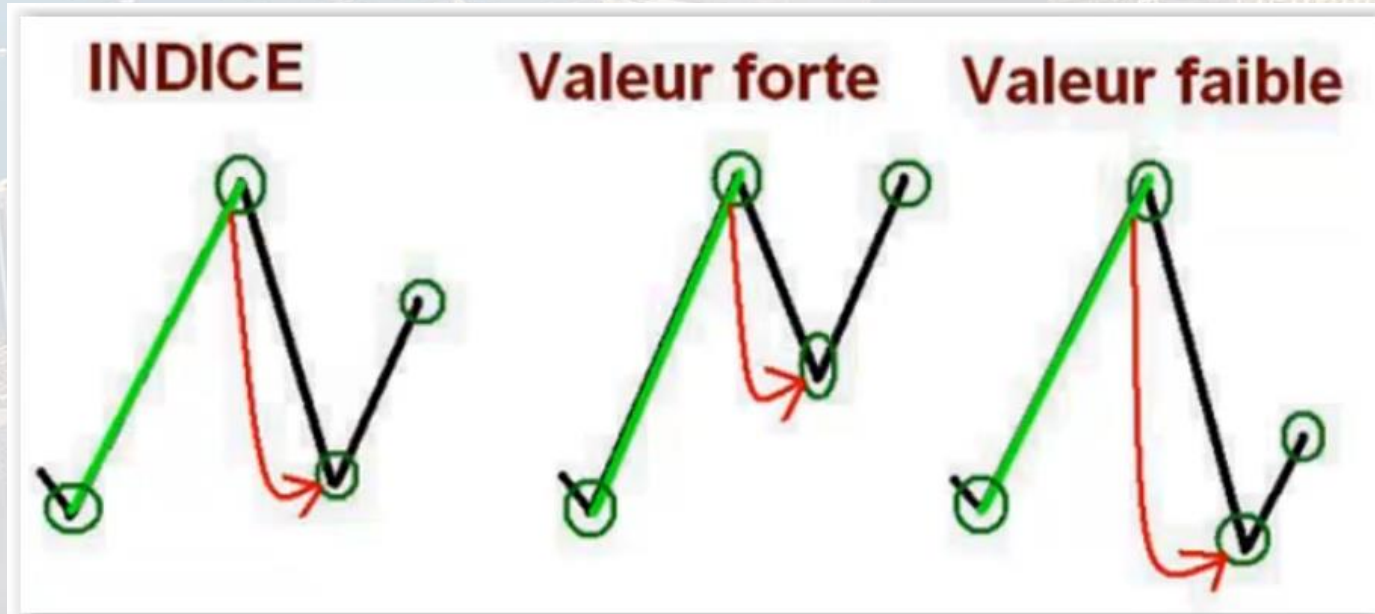
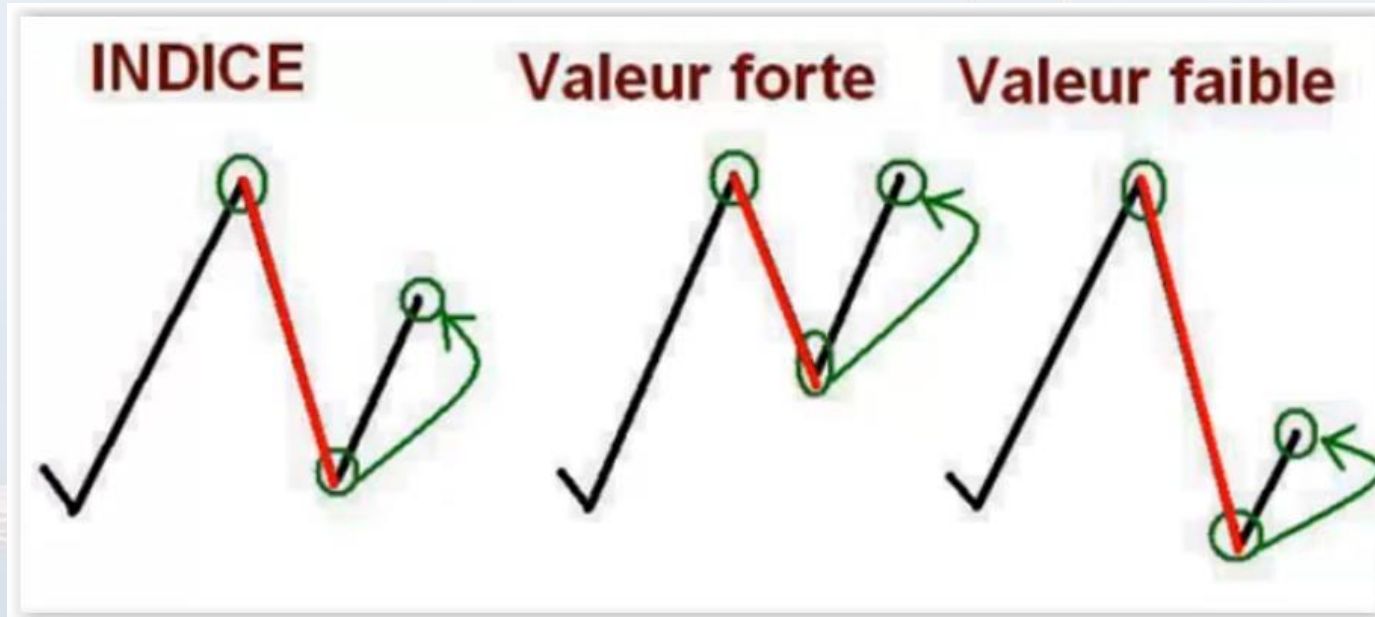
## En tendance haussière :

- une valeur, une monnaie ou un indice fort montera plus que les autres. Le rendement de la position est meilleur.
- Une valeur, une monnaie ou un indice faible montera moins que les autres, Le rendement de la position est inférieur.

## En tendance baissière :

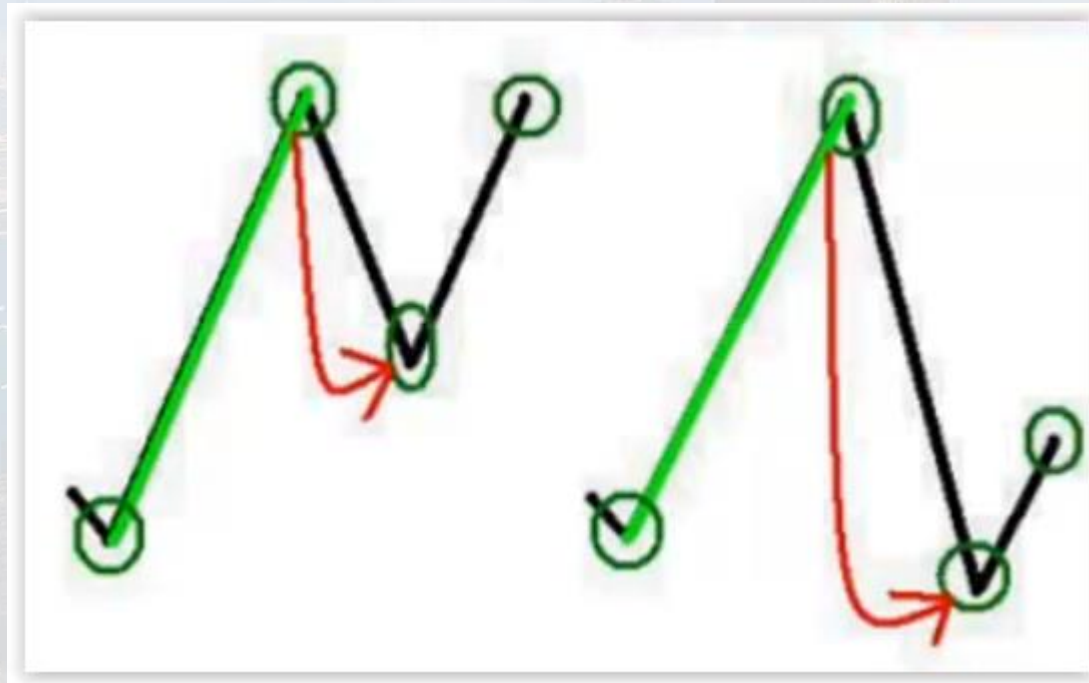
- Une valeur, une monnaie ou un indice fort baissera moins facilement. Le risque de perte est modéré.
- Une valeur, une monnaie ou un indice faible baissera plus vite. Le risque d'effondrement est plus grand.

# Comment détecter force ou faiblesse d'une action



# Comment détecter force ou faiblesse d'une monnaie

- Le principe est le même mais comme on n'a pas d'indice de référence il faut se référer à une monnaie de référence.



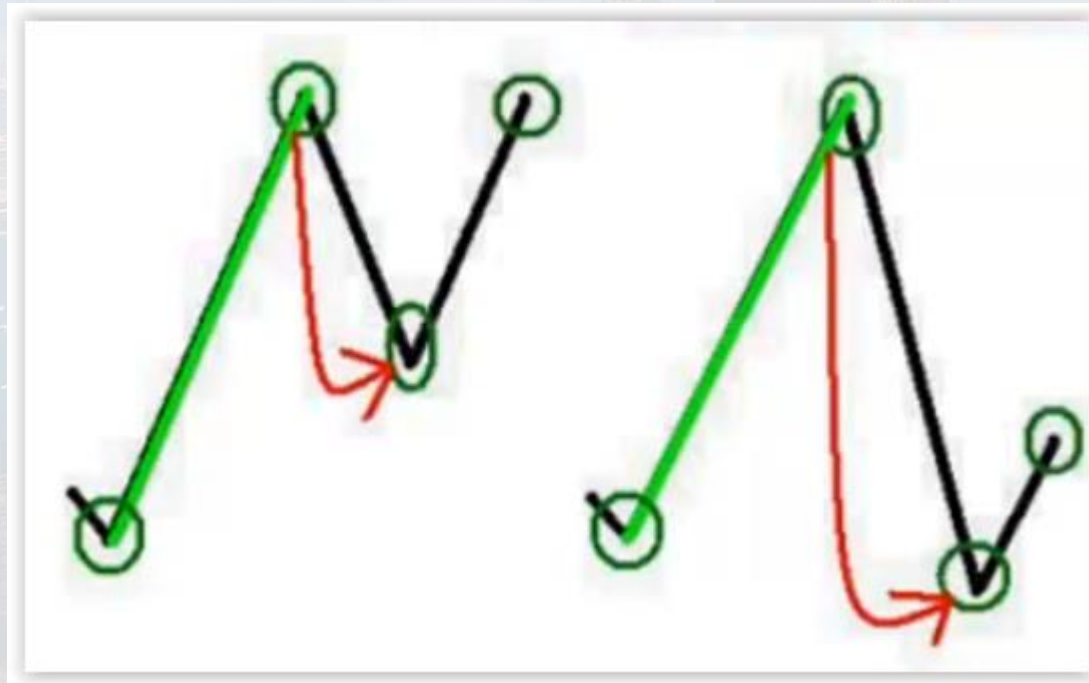
Franc suisse / JPY

Euro / JPY

Peu importe les variations du Yen, on compare Franc suisse et Euro.

# Comment détecter la force ou la faiblesse d'un indice

- Ici le principe est le même. On compare le comportement de deux indices.



- Attention à ne pas se comparer les pourcentages de hausse ou de baisse.

Pour le Daytrading c'est le comportement récent qui compte car les



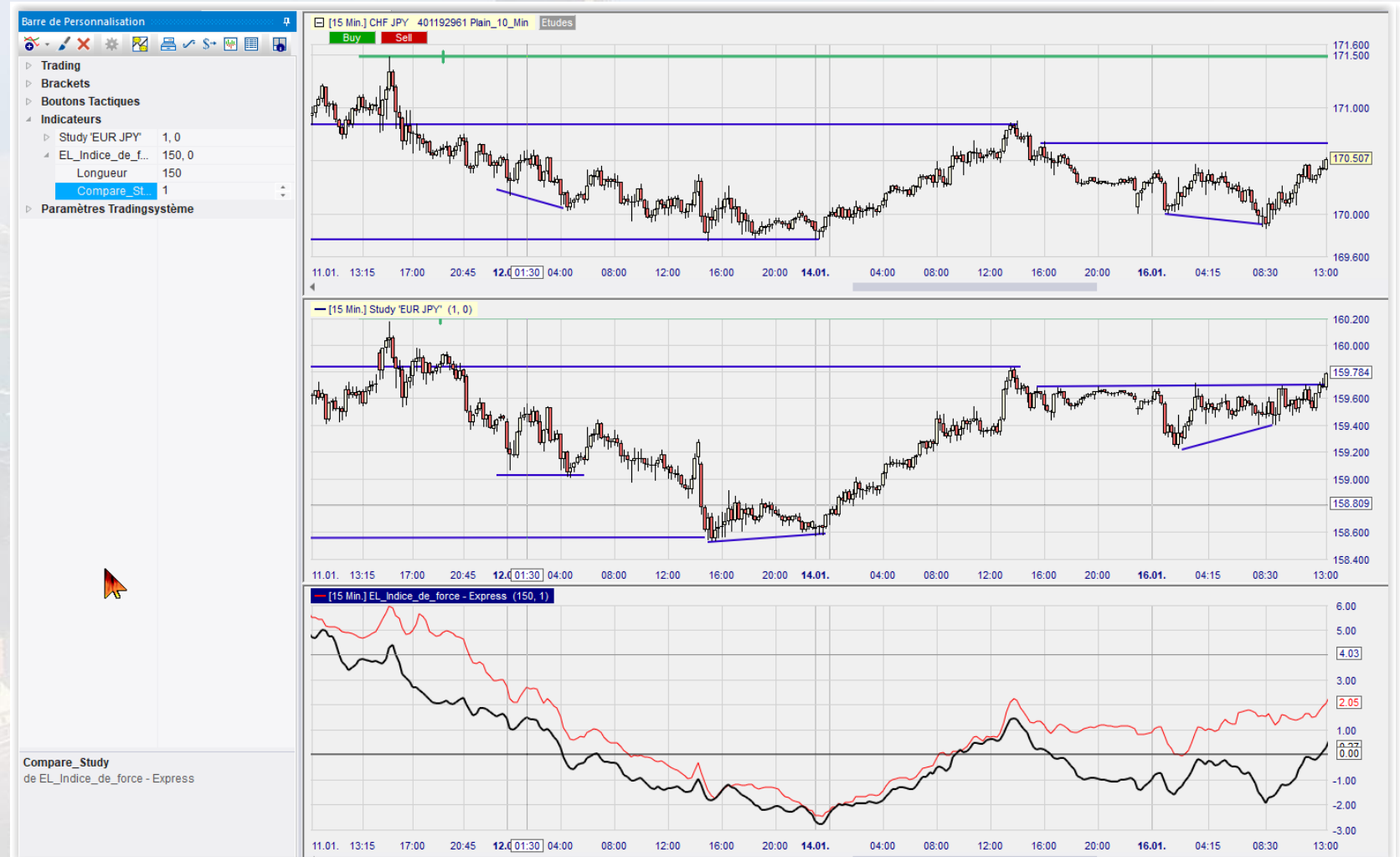
# Indicateur de force

- Visualisation de la force du franc suisse. Compare=0



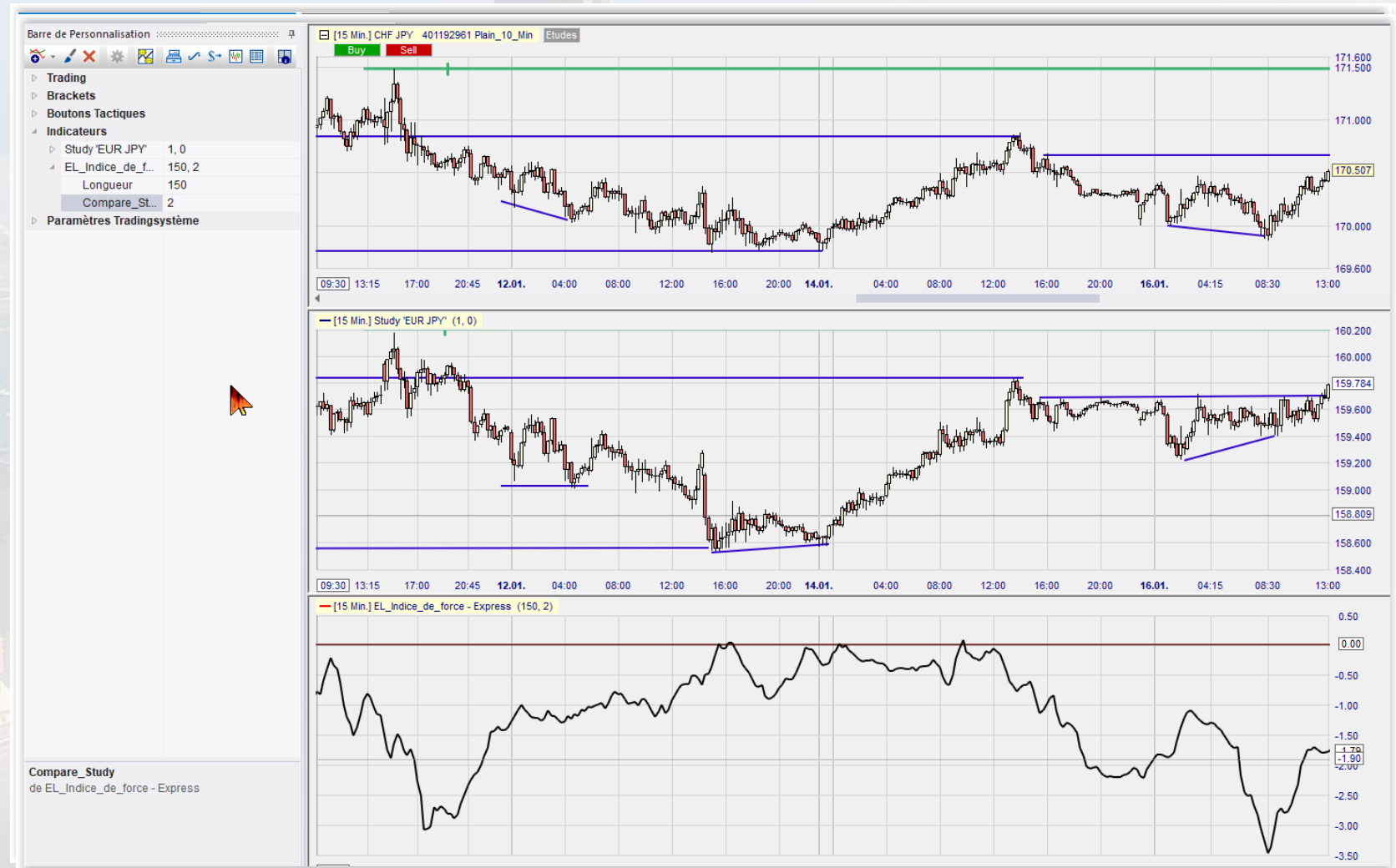
# Indicateur de force

- Visualisation de la force du Franc suisse (en noir) par rapport à l'Euro (en rouge).  
Compare=1



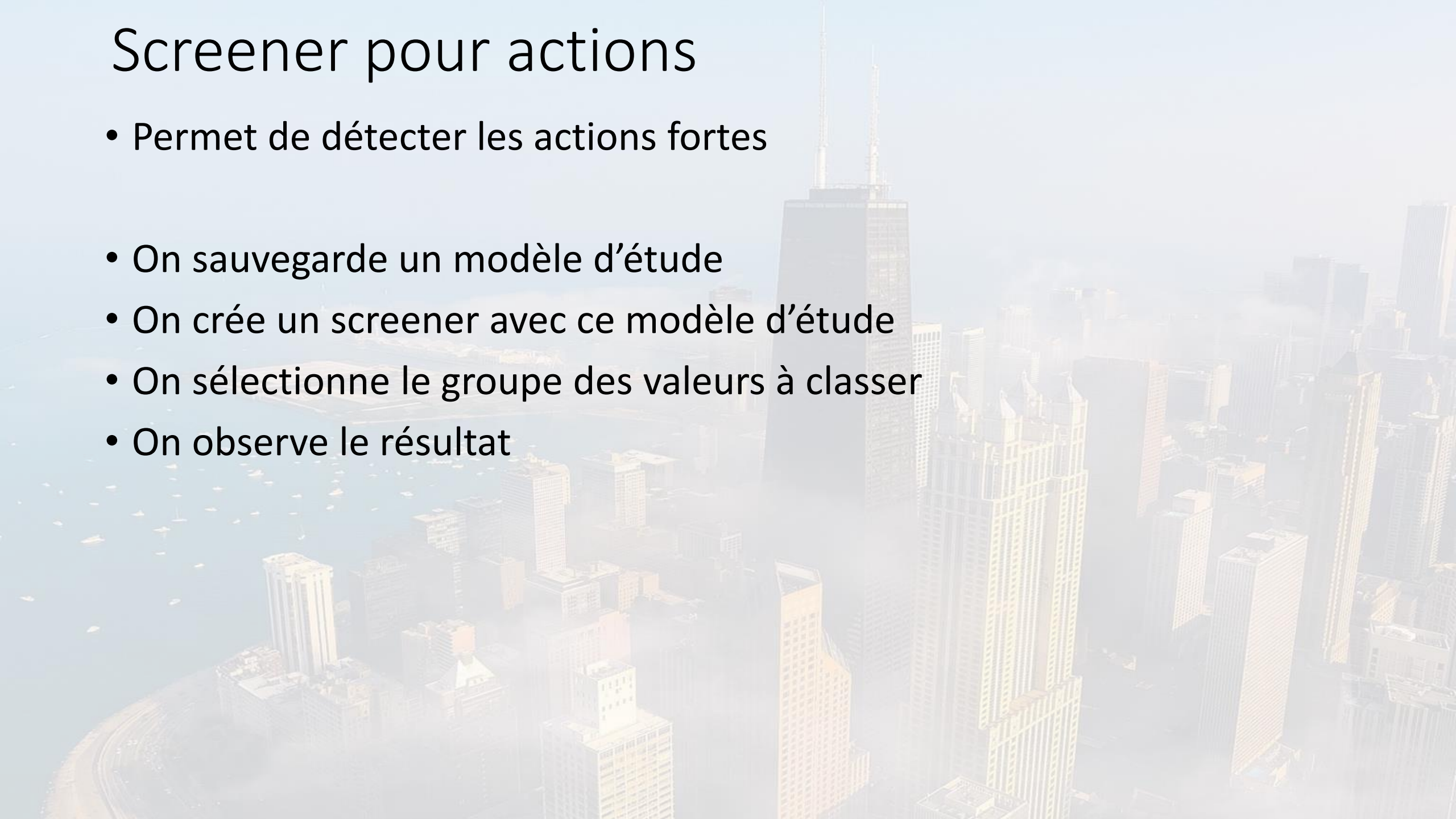
# Indicateur de force

- Visualisation de la force du Franc suisse (en noir) par rapport à l'Euro (ramené à zéro représentant l'Euro). Compare=2



# Screenner pour actions

- Permet de détecter les actions fortes
- On sauvegarde un modèle d'étude
- On crée un screener avec ce modèle d'étude
- On sélectionne le groupe des valeurs à classer
- On observe le résultat



# Exemple de Screener pour actions

- Les fichiers à télécharger:

- Modèles d'étude (Dans le répertoire DefaultDys)

- EL\_FR\_Action30j.dys

<https://1drv.ms/u/s!AgkywcWOOhMGus5r5clx3xEiJSNSXQ?e=FD1III>

- EL\_FR\_Action150j.dys

<https://1drv.ms/u/s!AgkywcWOOhMGus5sQCP2JweGEuJfHA?e=R8bav0>

- Scripts (Dans le répertoire Scripts)

- Actions fortes.dsb

<https://1drv.ms/u/s!AgkywcWOOhMGus5vMXWsc5XJQCLonA?e=a1grIB>

The image shows a screenshot of a financial software interface. On the left, a sidebar menu titled 'BarreEspaceTravail' contains several categories, with 'Screeners (Scripts)' expanded to show 'Actions fortes'. A context menu is open over 'Actions fortes', with 'Modifier' selected. The main window is titled 'Editer le Screener' and contains the following elements:

- Nom:** Actions fortes
- Contrats gérés par le screener:** A table listing various contracts.
- Fin de screener:** Settings for maximum trials and completion date.
- Paramétrer l'Etude:** A section for defining the study model, with the file path `$(DefaultDysDir)\EL_FR_Action150j.dys` highlighted in red.
- Buttons:** 'Enregistrer', 'Enregistrer & Exécuter', and 'Annuler'.

Nom du Contrat	Symbole	Source de Don...	Endroit
AB Science SA	400901816	CFD-Forex	CFD-Forex
Accor	99621	CFD-Forex	CFD-Forex
ADP	401733940	CFD-Forex	CFD-Forex
Air France-KLM	133162	CFD-Forex	CFD-Forex
Air Liquide	99622	CFD-Forex	CFD-Forex
Airbus Group SE	400159080	CFD-Forex	CFD-Forex
Alstom	137945	CFD-Forex	CFD-Forex
Aramis Group SAS	401781856	CFD-Forex	CFD-Forex
Arkema	400648213	CFD-Forex	CFD-Forex
AXA	99625	CFD-Forex	CFD-Forex
BioMerieux	401408163	CFD-Forex	CFD-Forex
BNP Paribas	99626	CFD-Forex	CFD-Forex

Les fichiers seront en téléchargement direct  
en commentaire de la vidéo sur YouTube : <https://www.youtube.com/@Eric-Lefort>

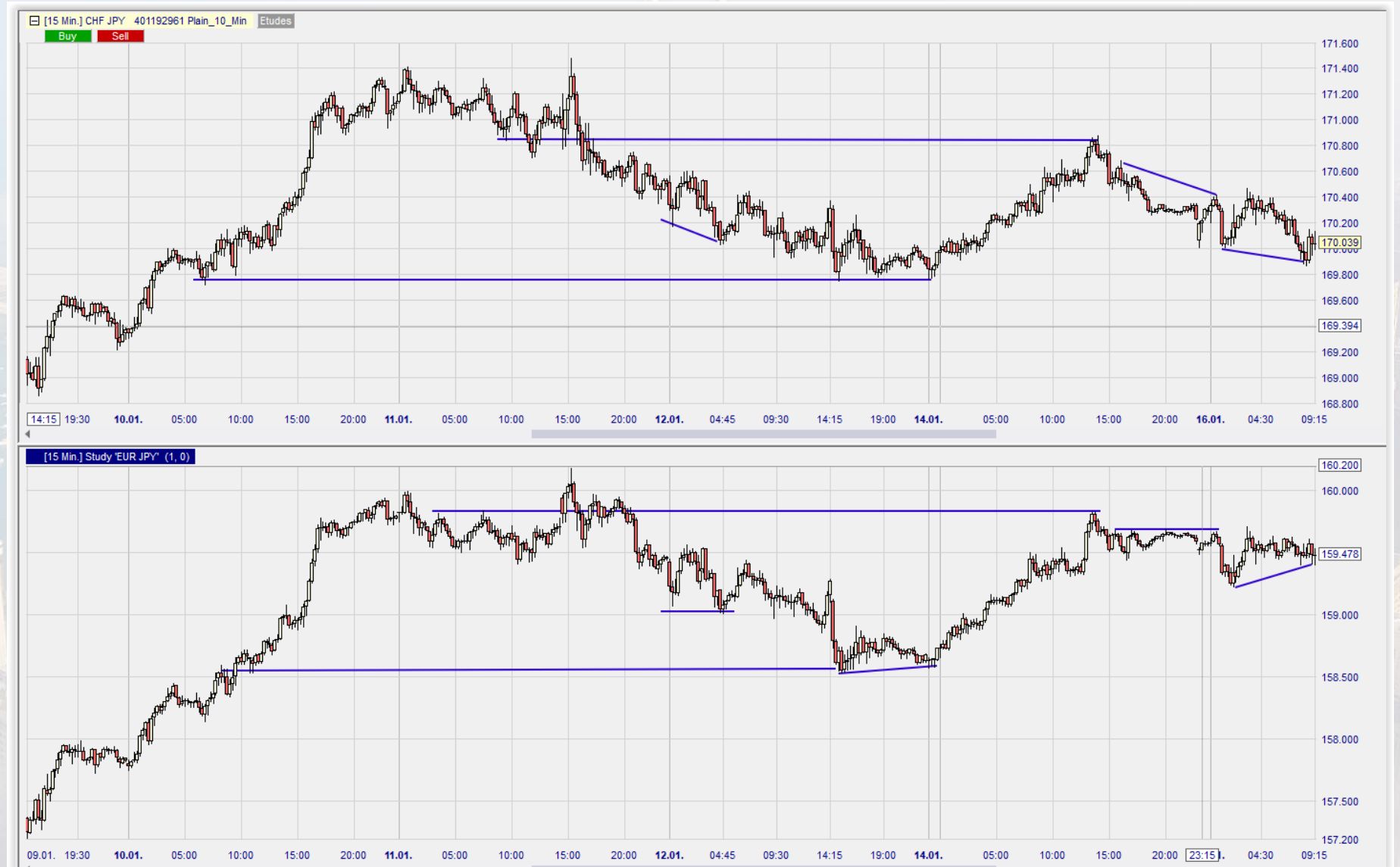
# Screeners pour actions

- Court terme sur 30 jours
- Moyen terme sur 150 jours

Publicis Groupe	66
Airbus Group SE	65
Safran SA	65
Dassault Systemes	64
Credit Agricole	62
Schneider Electric SA	60
Vicat SA	60
CAP Gemini	60
Vinci	59
Carmila SA	59
Maurel Et Prom	58
Elis SA	58
Air Liquide	58
Bouygues	57
Euronext NV	57
Accor	57
COMPAGNIE DE SAINT GOBAIN	55
Danone	55
Fugro NV	55
Sodexo	55
AXA	55
Mercialys	54
Lyxor UCITS ETF Stoxx Europe 600 Banks	54
Michelin	53
Engie	53
Arkema	53
Ipsos SA	53
Rexel SA	52
Synergie SA	52
Societe BIC SA	52
BioMerieux	52
Vivendi	52
Viel et Cie SA	51
LOreal	50
Legrand SA	50
Compagnie des Alpes	50
Quadiant	50
Sopra Steria G	50
Scor SE	50
Unibail Rodamco Westfield (EUR)	50
Verllia SA	50
Vallourec	49
Orange S.A.	49
Veolia Environnement (EUR)	49

Nom	Sentiment actuel
Groupe Partouc	100
Viel et Cie SA	100
La Francaise des Jeux	100
Vantiva	92
Airbus Group SE	84
Publicis Groupe	82
Dassault Systemes	82
Mercialys	81
Nexans SA	81
CAP Gemini	81
Bureau Veritas	78
Danone	76
Accor	76
AXA	76
Elis SA	75
Teleperformance SA	74
Safran SA	73
Carmila SA	73
Ipsos SA	72
Credit Agricole	70
Sanofi Aventis	69
BioMerieux	69
Orange S.A.	68
Vicat SA	68
Vinci	67
Societe BIC SA	67
LYXOR ETF Daily X2 Short Bund	67
Sodexo	66
Compagnie des Alpes	66
TELEVISION FRANCAISE (T.F.1)	66
Eiffage SA	64
Bollore	63
Scor SE	62
Schneider Electric SA	58
Vivendi	58
Sopra Steria G	57
Euronext NV	57
Elior Group	54
ADP	54
Bouygues	52
Arkema	52
SES SA	52
Ipsen SA	52

# Forex : exemple Franc suisse et Euro





Buy Sell





# Indices

Prendre des points de repère proches pour comparer l'état de force de chaque indice.

Ici juste avant l'ouverture US.



Ici attention aux **trois dernières bougies !**



Les indices forts résistent, les indices faibles s'effondrent.

# Entre le CAC et le DAX



- 08h50
- CAC et DAX



• Le CAC et le DAX ont-ils un comportement semblable ?



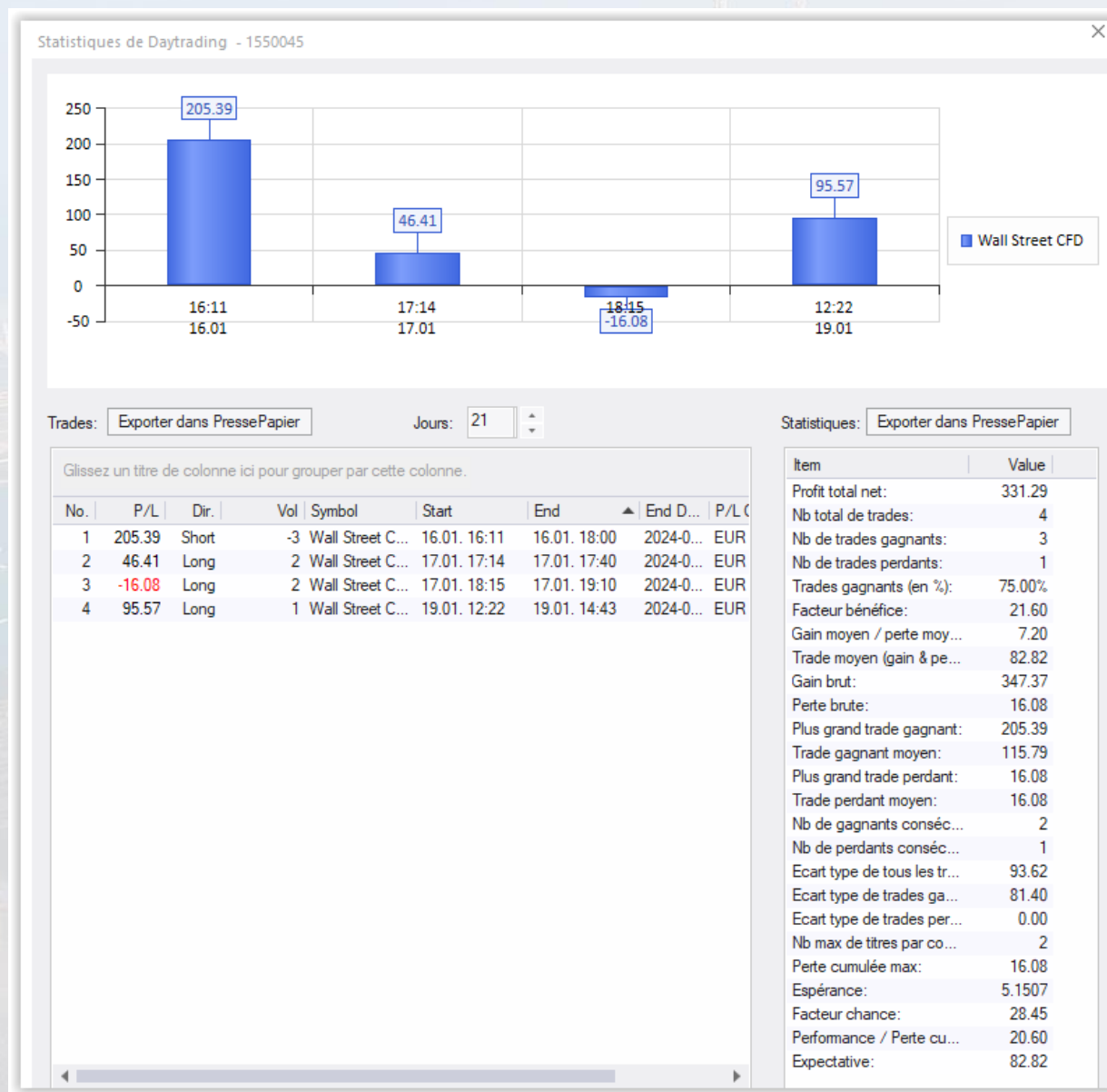
• 1<sup>er</sup> Mouvement baissier

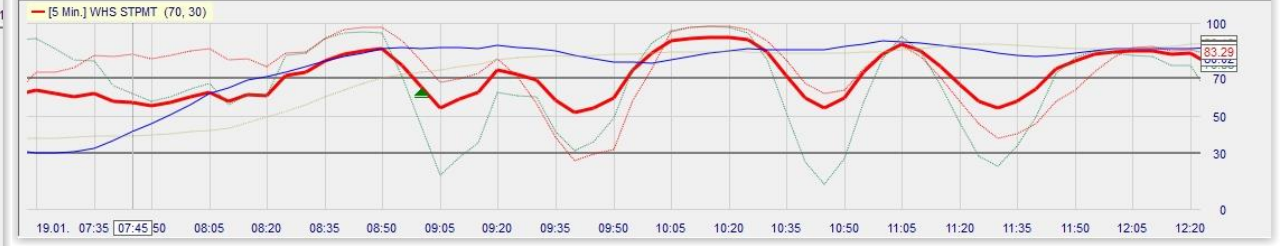


- 2ème mouvement, la hausse.



# Des trades Force relative sur un petit compte CFD

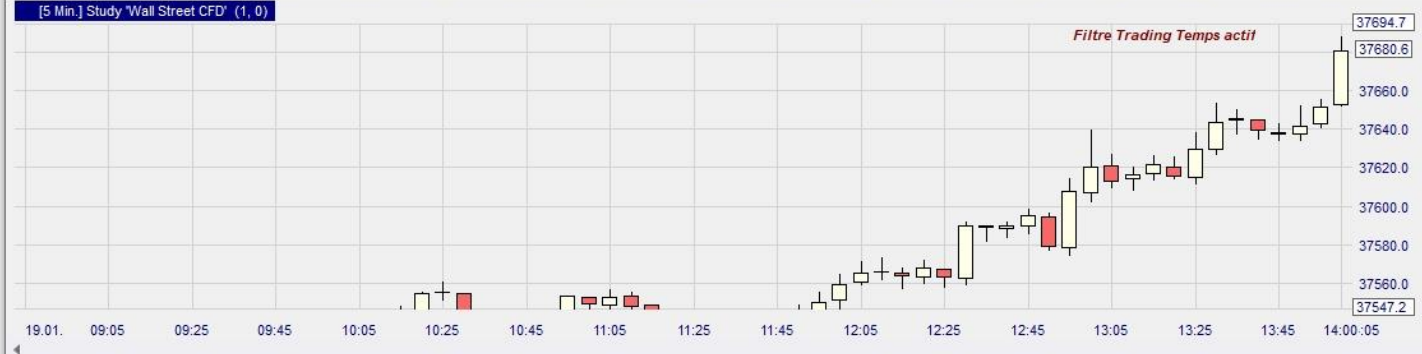




















- Ici le dow est trompeur. Regardez l'historique plus lointain et plus récent.



• Ici le dow a été trompeur



• Stat US Tous les indices dérivent sur une pente légèrement haussière.



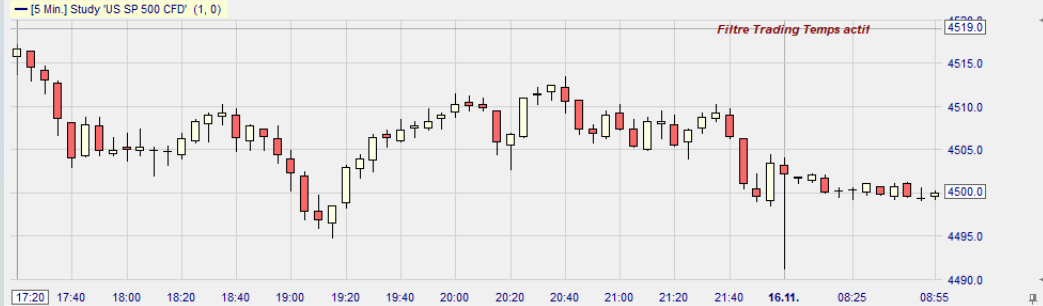
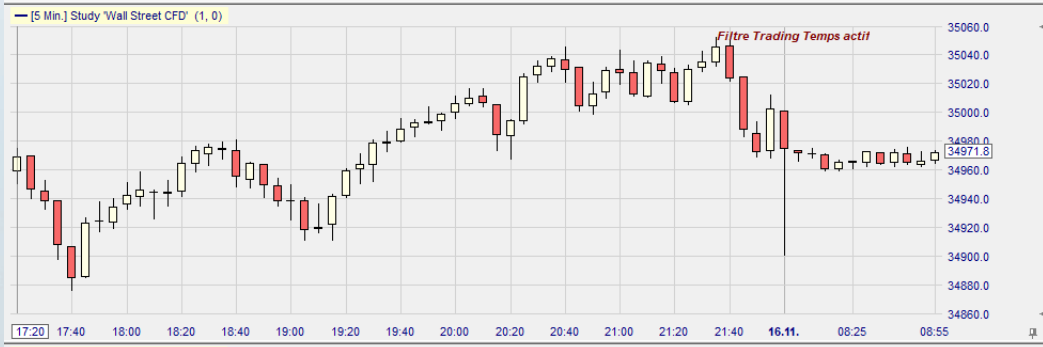
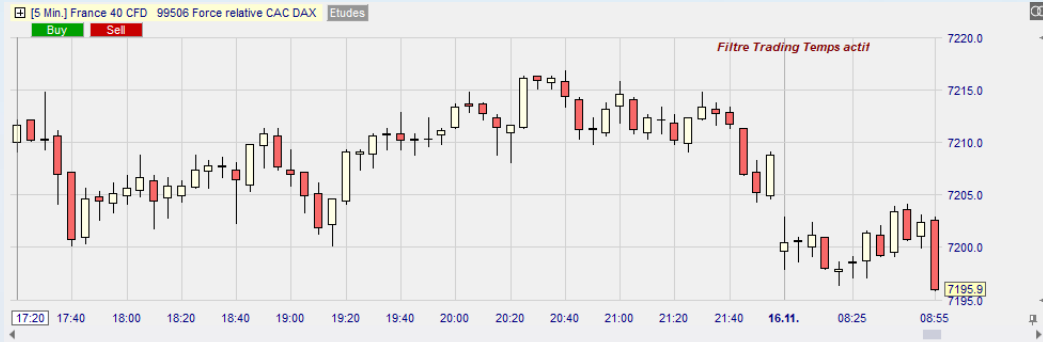
Le CAC sort du lot.



• Aucune rouge pour le cac



- CAC et DAX : la force relative est en faveur du DAX



• Il n'y a pas photo entre CAC et DAX.



• Vendredi 17 novembre



# CONCLUSION

- La force relative permet de surveiller un seul sens quand on a des doutes sur la direction d'un marché.
- Quand toutes les forces sont du même côté, toutes haussières ou toutes baissières, alors il faut privilégier ce côté, particulièrement avant une statistique ou avant l'ouverture US.
- l'estimation de la force renseigne sur le mouvement à venir des cours. La force relative peut quelquefois tromper.
- Être dans le sens de la force quand on est dans le mouvement
  - favorise le gain
  - diminue la probabilité que le stop loss soit touché.