

Mogalef Trading

"There's no certitude, only opportunities" V

Contextes favorables à des entrées efficaces

Présenté par Eric Lefort

En collaboration avec WHSelfinvest

Sommaire

- Le filtre manuel : tendances et correctives
(Limites et défauts de durées et d'objectifs)
- Les structures de départ en tendance haussière
- Les structures de départ en tendance baissière
- Les structures de début de corrective baissière
- Les structures de début de corrective haussière
- Les filtres automatiques de tendance :
le Weisrock Trend Filter
le Mogalef Trend Filter
le XLB

Télécharger le PDF et les indicateurs

All charts are from WHSelfinvest NanoTrader

Mogalef Trading

"There's no certitude, only opportunities." V

Panier - Shopping Cart €0.00

HOME

SYSTEMS NEWS

INDICATORS

TOOLS

PRIVATES CLUBS

PRACTICE WITH MOGALEF

FORMATIONS

PANIER

Conférences SALON AT 2015

Conférences SALON AT 2014

Conférences SALON DU TRADING 2014

Conférences WHSelfinvest 2015

Conférences WHSelfinvest 2016

CONFÉRENCES WHS 2016 Paris - France

Entrer sur le marché

PDF de la conférence donnée le 26 janvier 2016 chez WHSelfinvest PARIS



Entrer_sur_le_marché.pdf

Contextes favorables à des entrées efficaces

PDF de la conférence donnée le 16 février 2016 chez WHSelfinvest PARIS



Contextes_favorables.pdf

Lien vers les fichiers textes à placer dans le répertoire ".../Documents/Nanotrader/Express" :
Les indicateurs sont utilisables sur historique jusqu'au 30/06/2016.
Au-delà de cette date ils resteront disponibles dans le [pack Mogalef MTI](#)
Le Weisrock-Trend-Filter est en utilisation libre.

Filtres automatiques de tendance.

Les indicateurs filtres de tendance

Indicateurs cryptés 30-6-2016

Nom	Modifié	Partagé avec
E_XLB_filter.txt	Il y a 26 min.	--
EL_Mogalef_Trend_Filter.txt	Il y a 25 min.	--
Weisrock_Trend_filter.txt	Il y a 27 min.	--

E_XLB_filter.txt
Modifié aujourd'hui à 11:03 AM

Partager Ouvrir

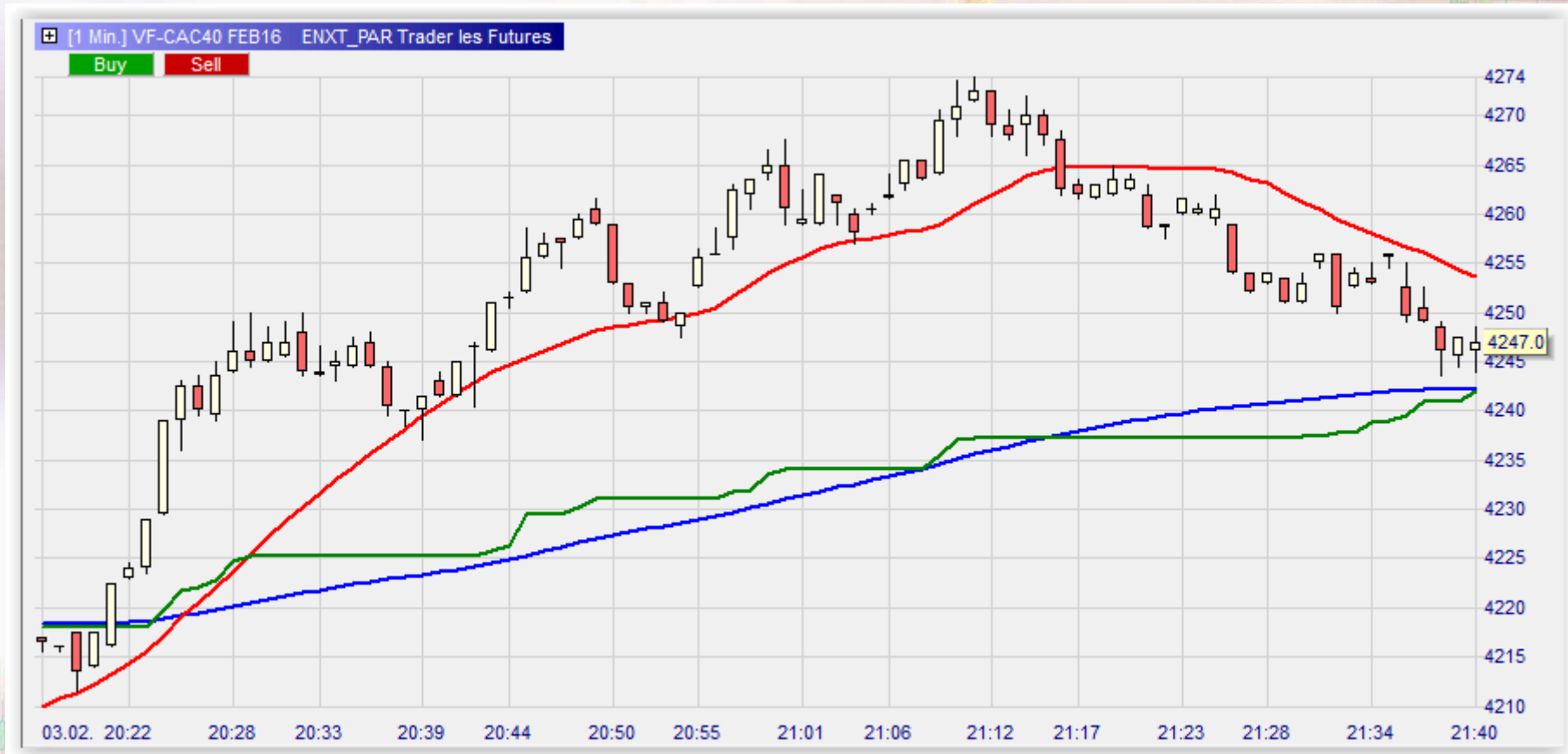
Télécharger

Versions précédentes

Les fichiers sont à télécharger et à placer dans le répertoire :

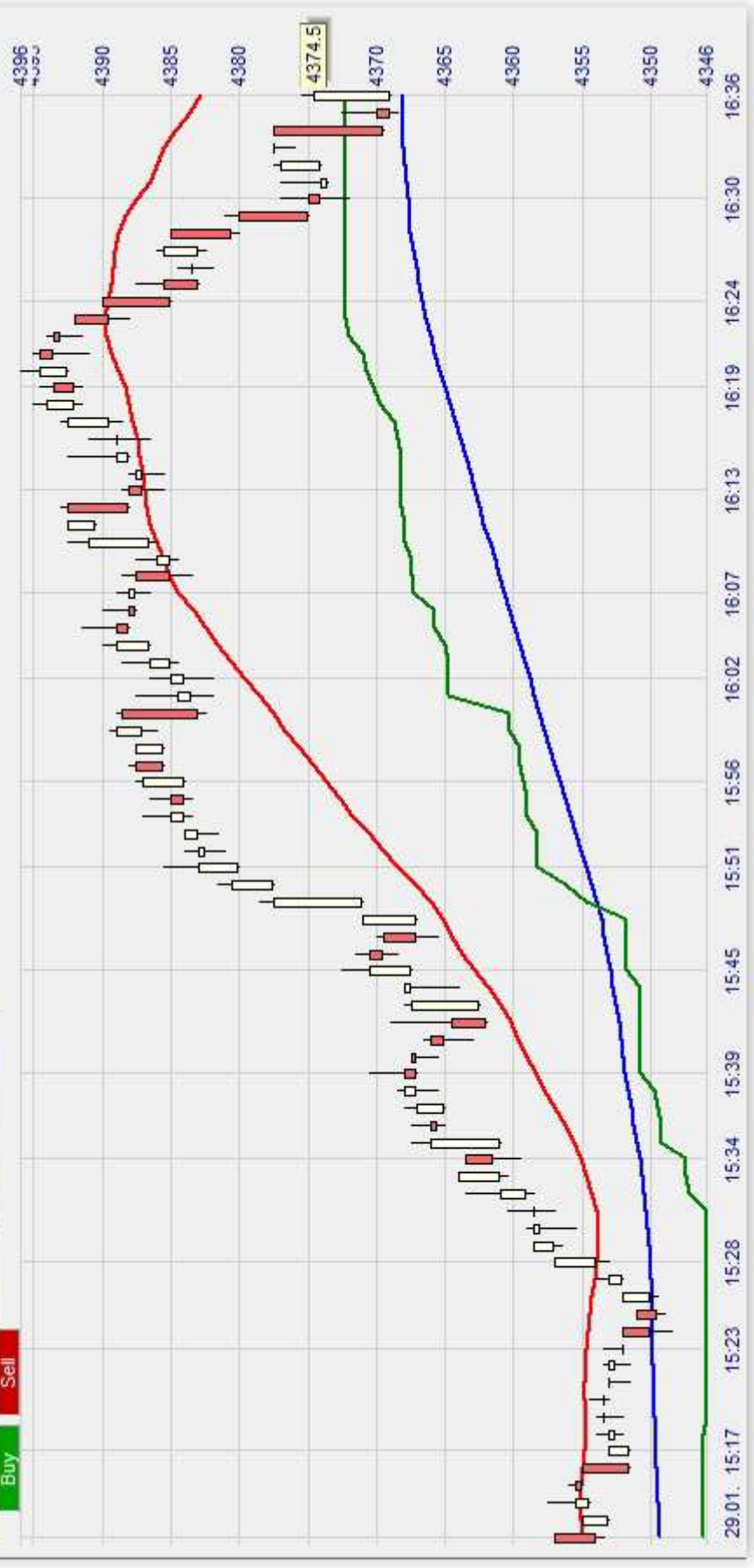
.../Documents/Nanotrader/Express

Tendances et correctives



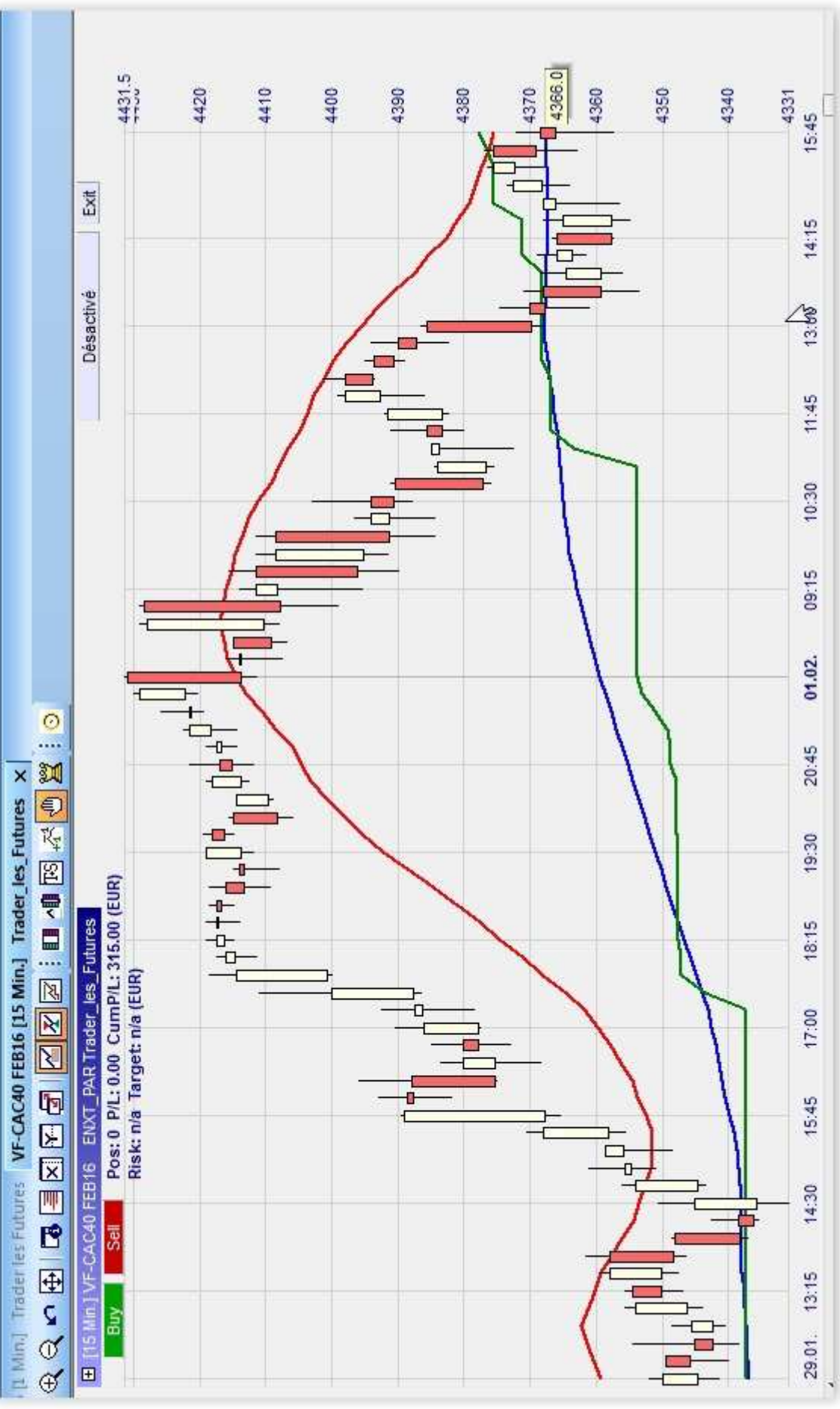
[1 Min.] VF-CAC40 FEB16 ENXT_PAR Trader les Futures

Buy Sell



4396
4390
4385
4380
4374.5
4370
4365
4360
4355
4350
4346

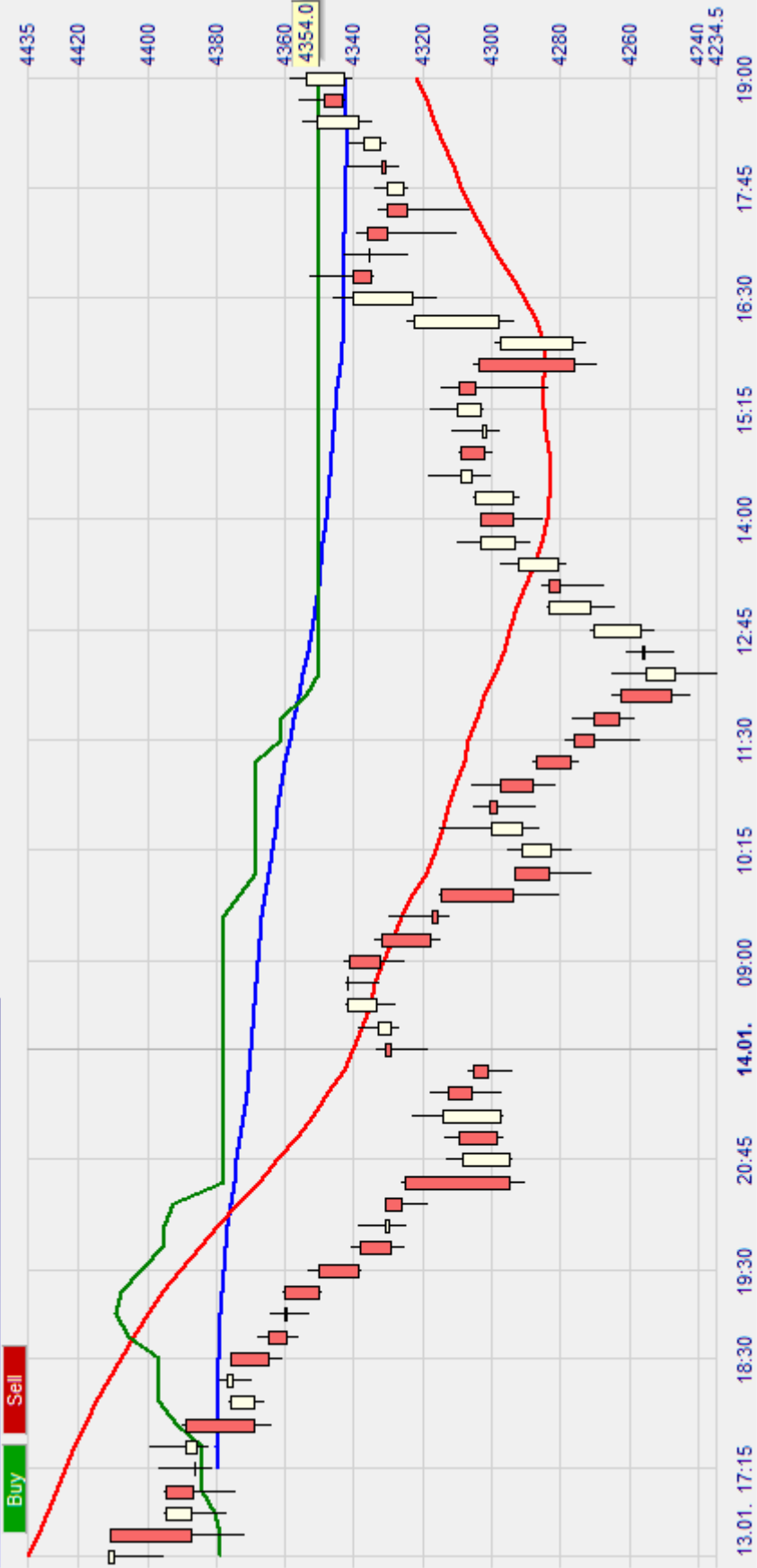
29.01. 15:17 15:23 15:28 15:34 15:39 15:45 15:51 15:56 16:02 16:07 16:13 16:19 16:24 16:30 16:36



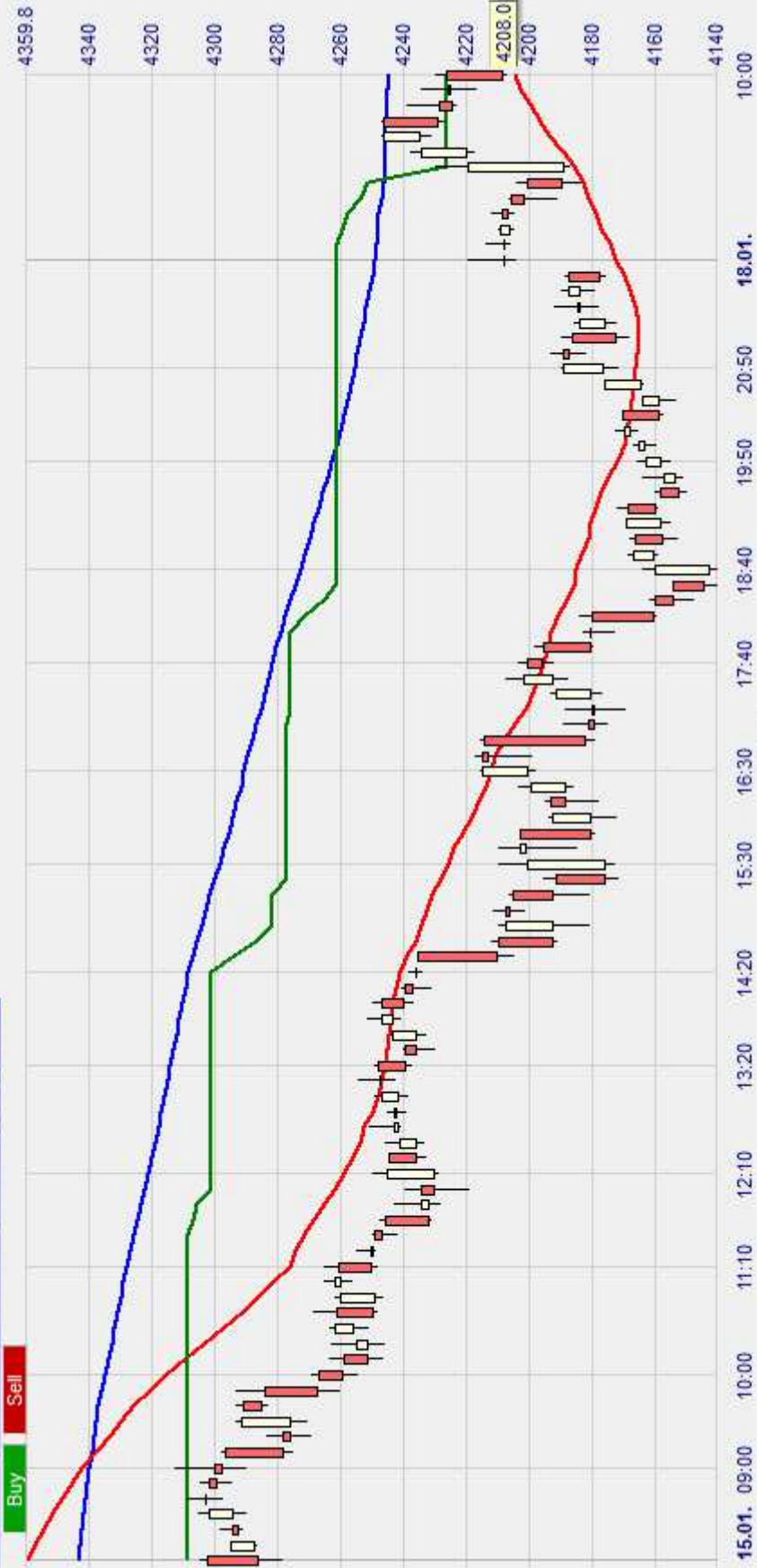
Tendances et correctives



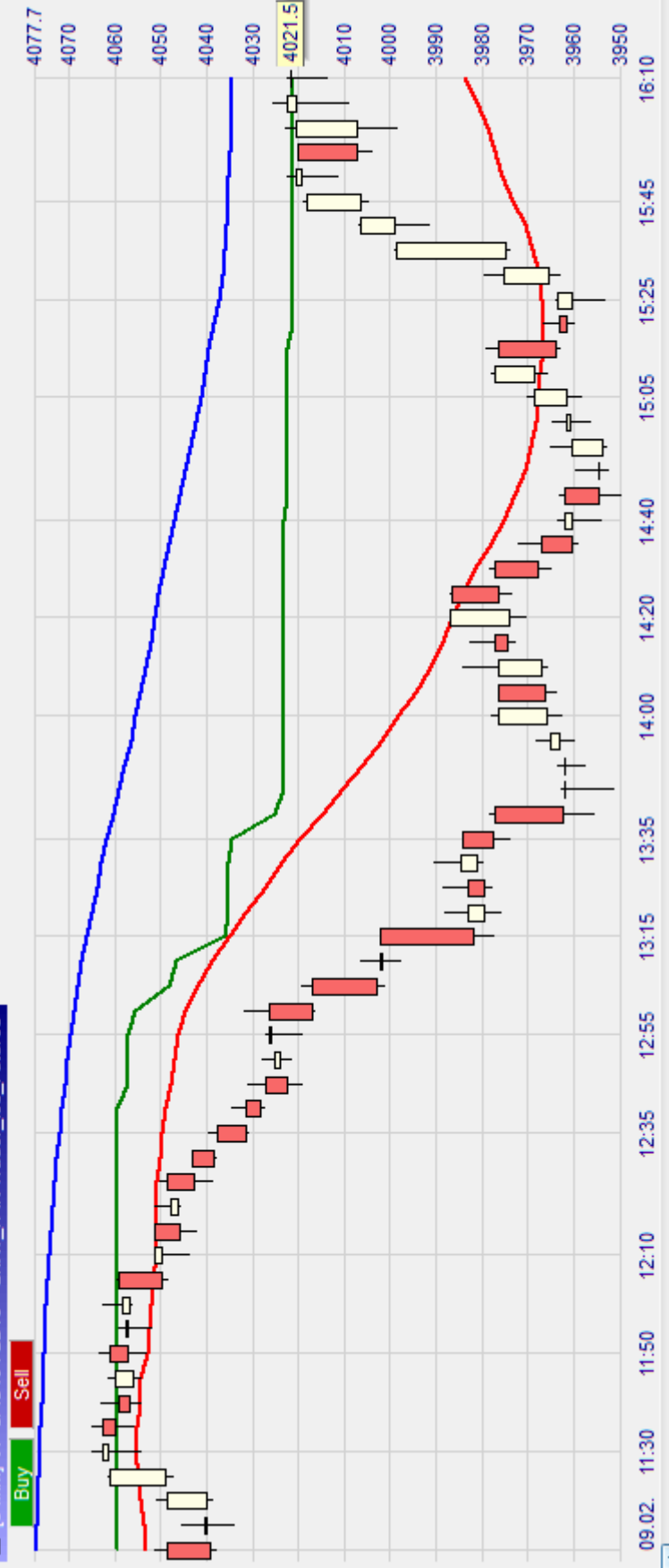
[15 Min.] VF-CAC40 FEB16 ENXT_PAR Trader_les_Futures



[10.Min.] VF-CAC40 FEB16 ENXT_PAR Trader_les_Futures



[5 Min.] VF-CAC40 FEB16 ENXT_PAR Trader les_Futures

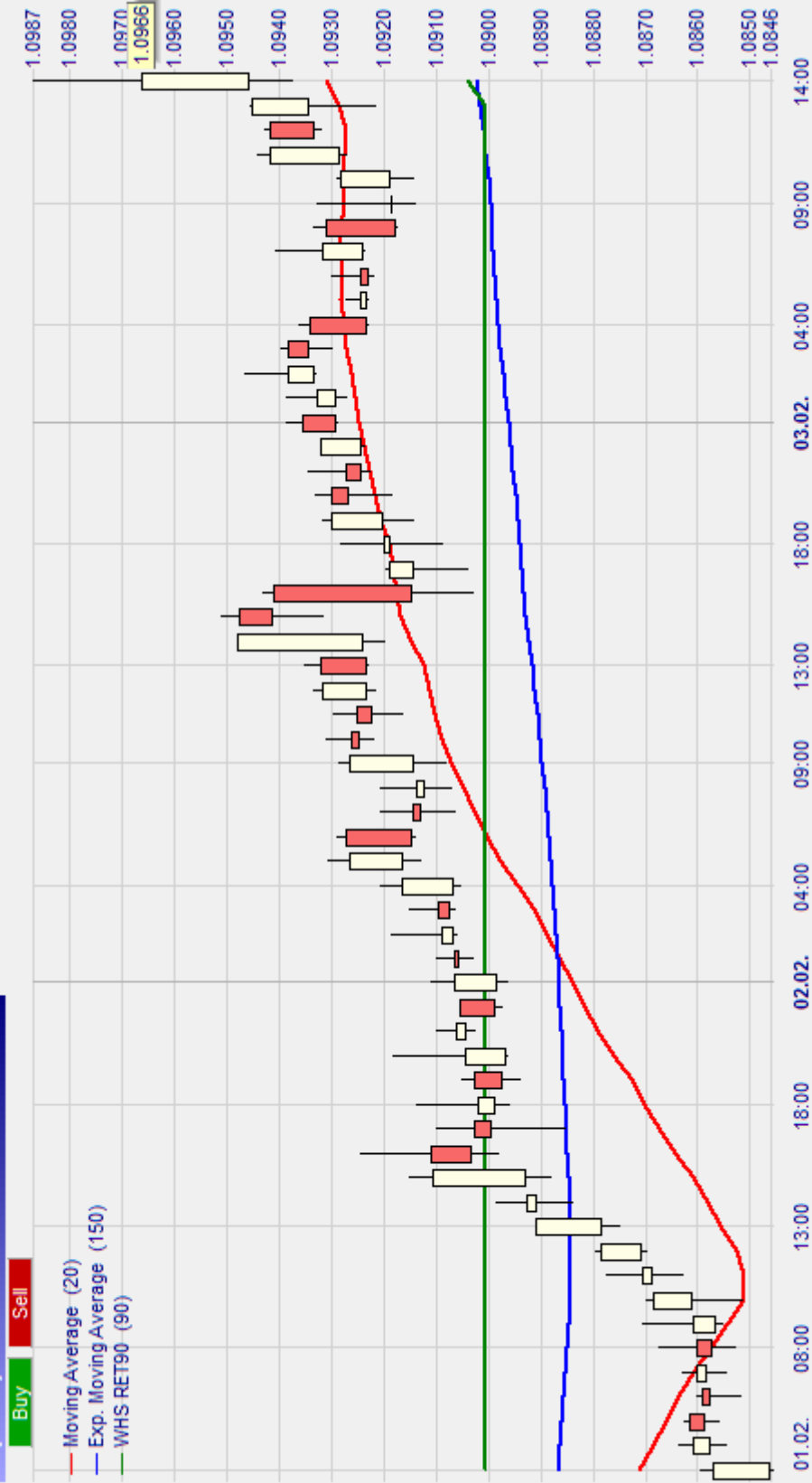


Contexte cassure haussière



Refus de MM20, début de retournement puis cassure du dernier haut.

[60 Min.] Euro FX MAR16 CME Trader les Futures



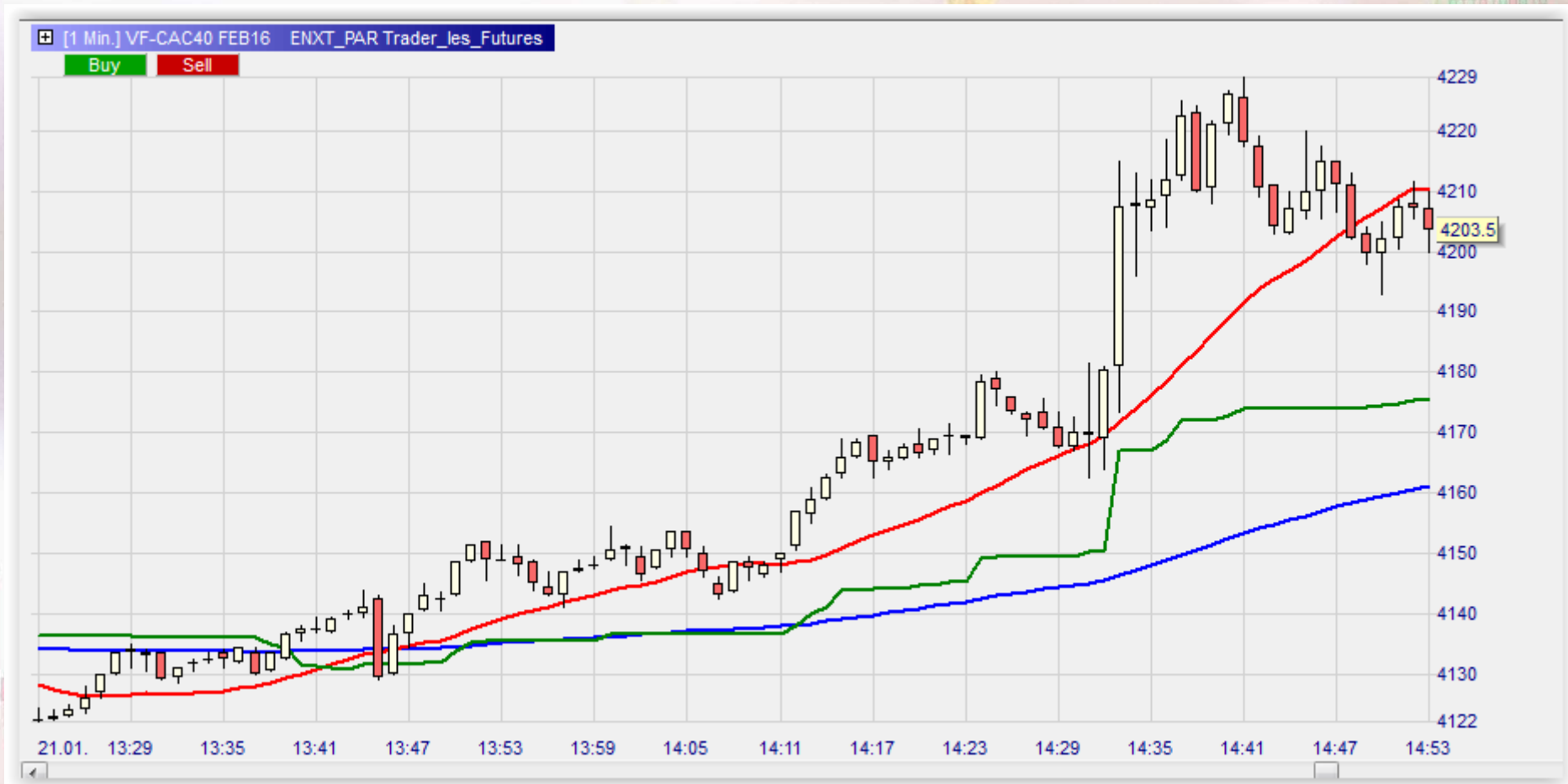


Ici on a d'abord un refus de la zone neutre et de la MM20, un retournement de celle-ci puis une cassure du dernier plus haut.

Contexte correctif baissière

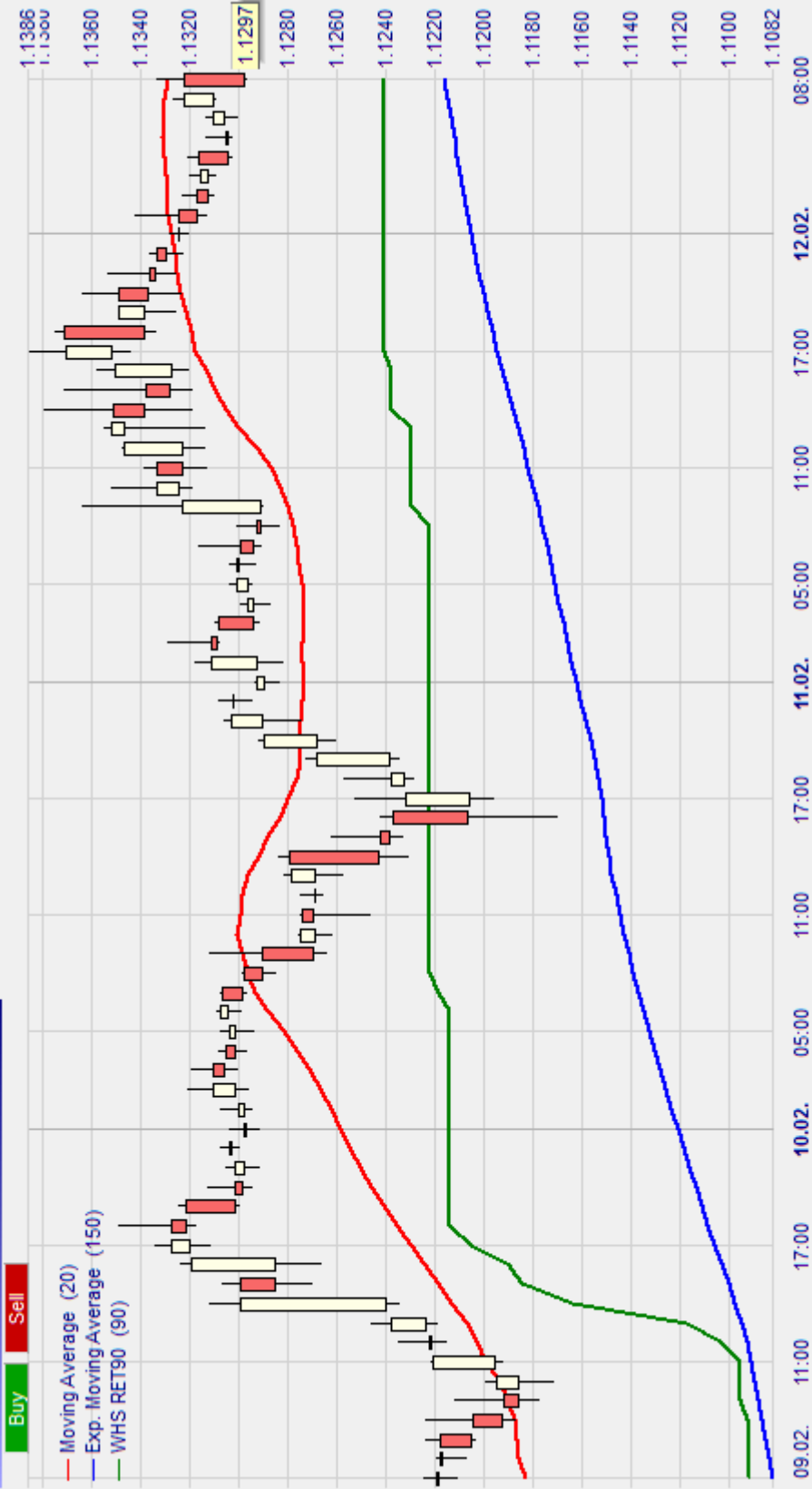


Attaque baissière de la MM20, puis action-réaction retournant celle-ci à la baisse.



Passage sous la MM20, incapacité à retourner au-dessus (refus) et retournement à la baisse.

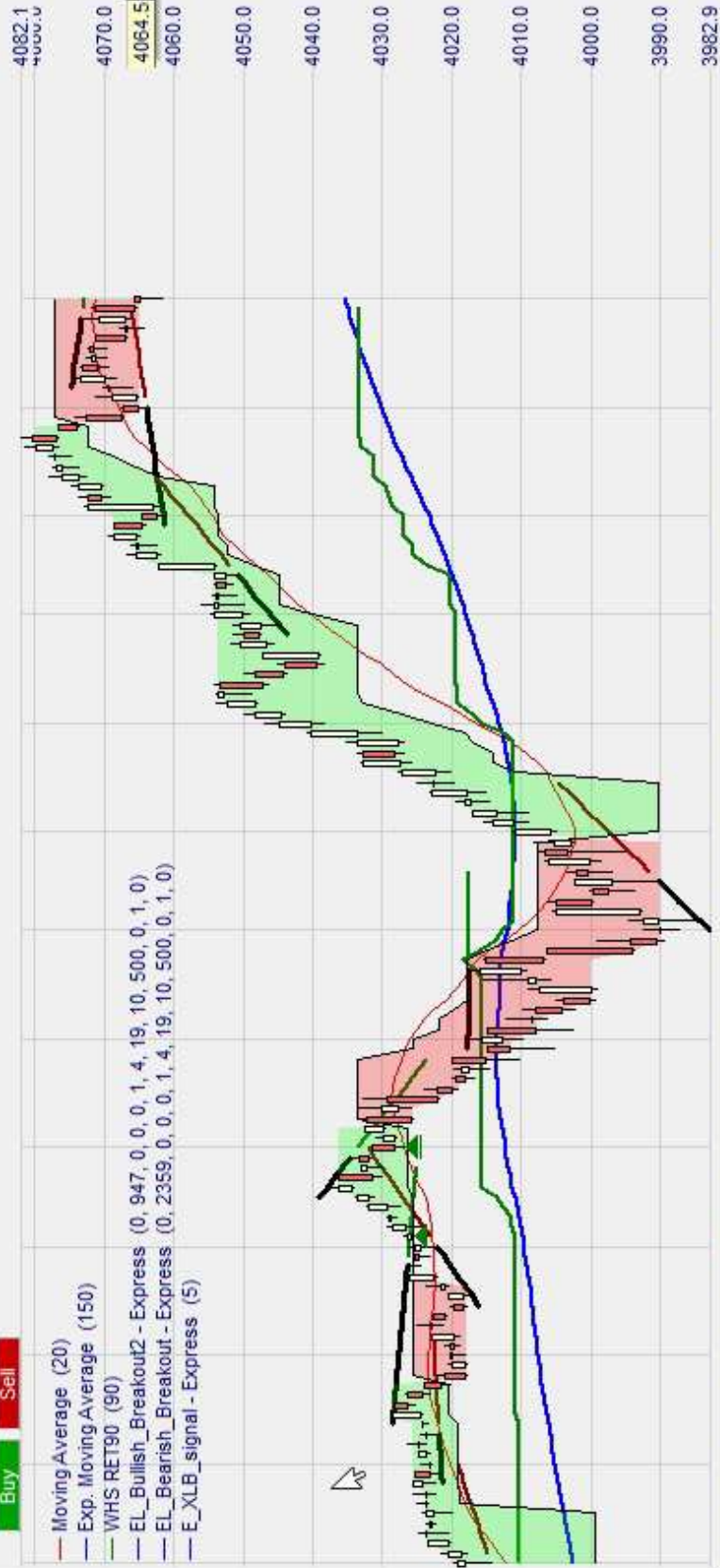
[60 Min.] Euro FX MAR16 CME Trader les Futures



[1 Min] France 40 CFD 99506 Analyse-Minute

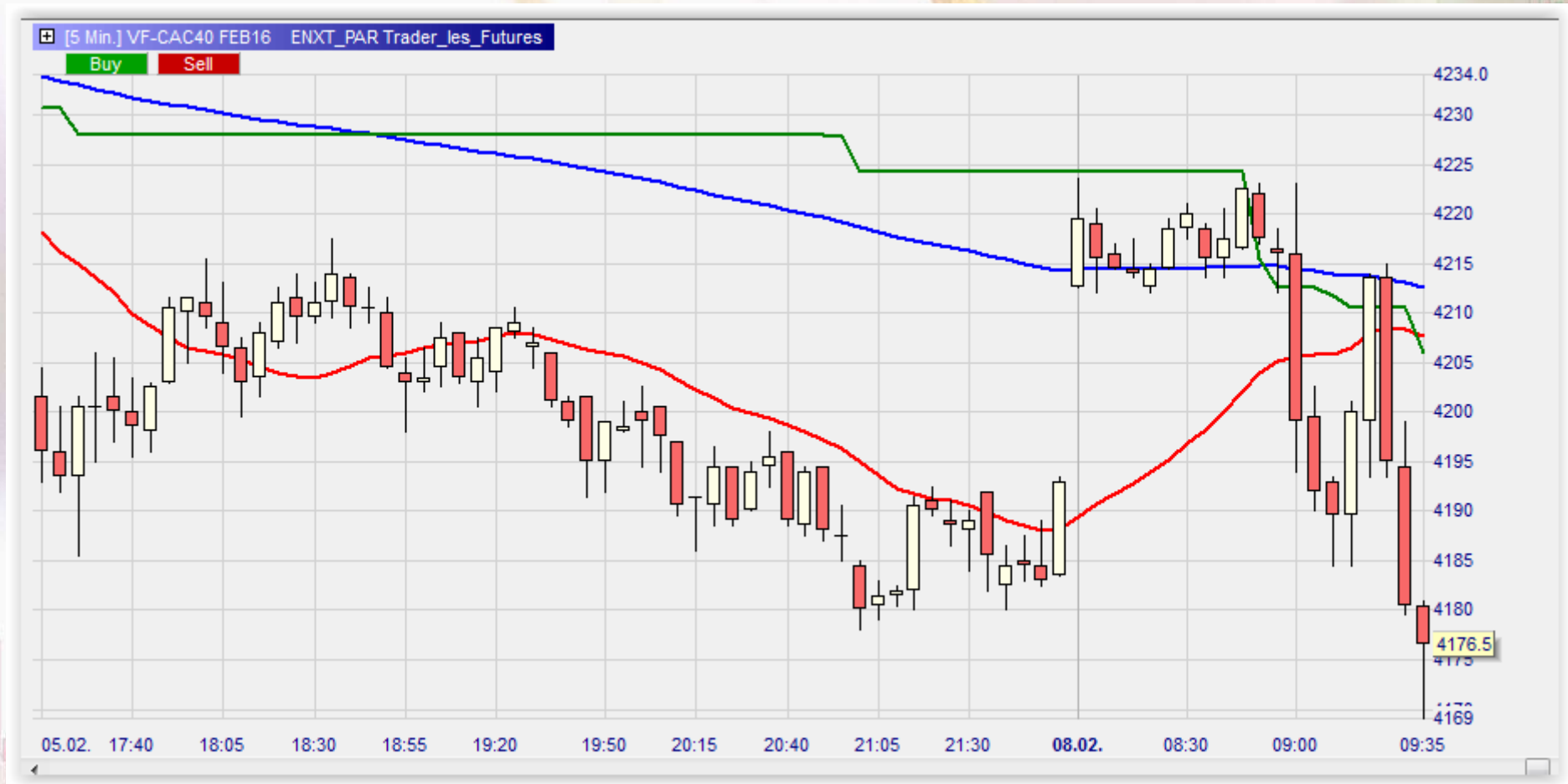
Buy Sell

- Moving Average (20)
- Exp. Moving Average (150)
- WHS RET90 (90)
- EL_Bullish_Breakout2 - Express (0, 947, 0, 0, 0, 1, 4, 19, 10, 500, 0, 1, 0)
- EL_Bearish_Breakout - Express (0, 2359, 0, 0, 0, 1, 4, 19, 10, 500, 0, 1, 0)
- E_XLB_signal - Express (5)

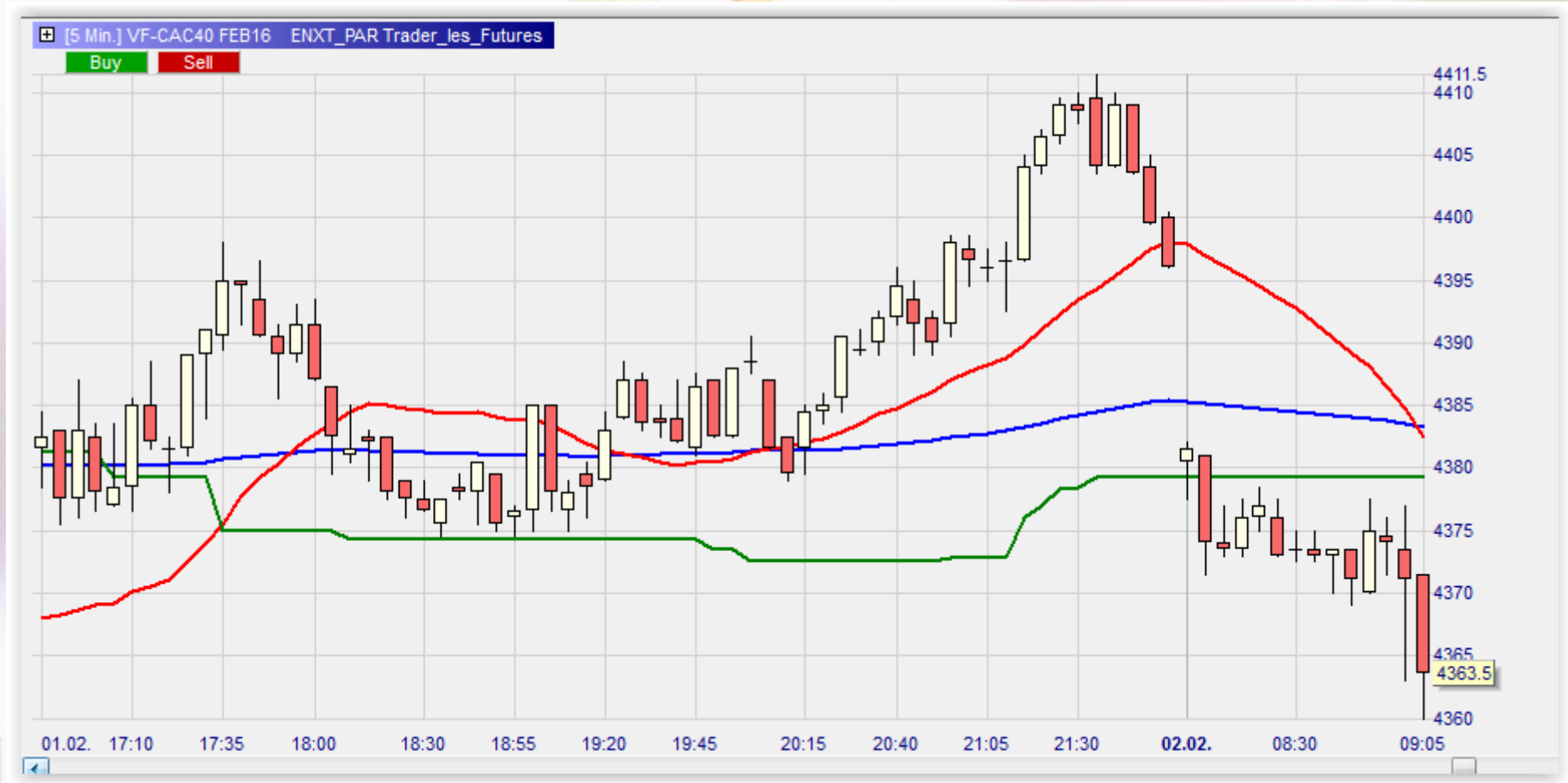


10:02 08:24 08:35 08:46 08:56 09:07 09:18 09:28 09:39 09:50 10:00 10:11 10:22

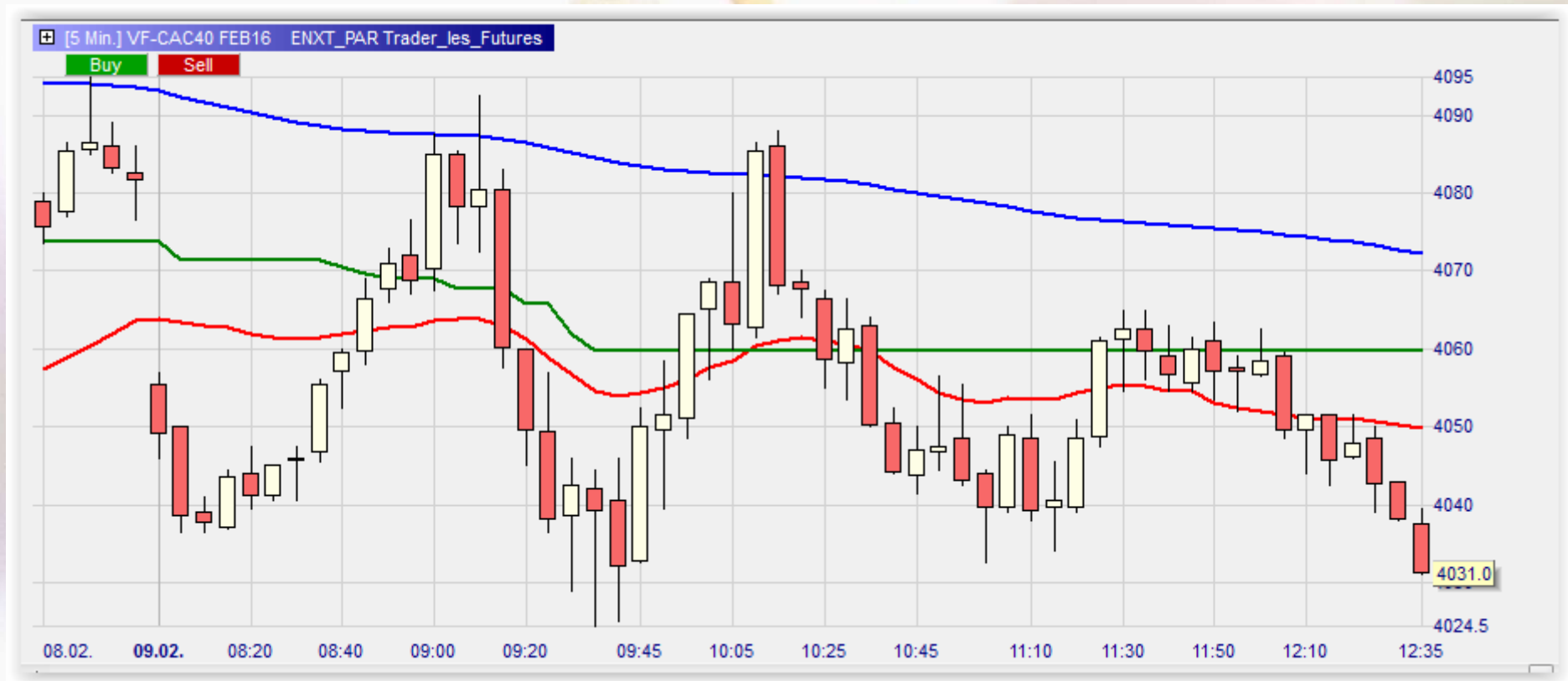
Contexte cassure baissière



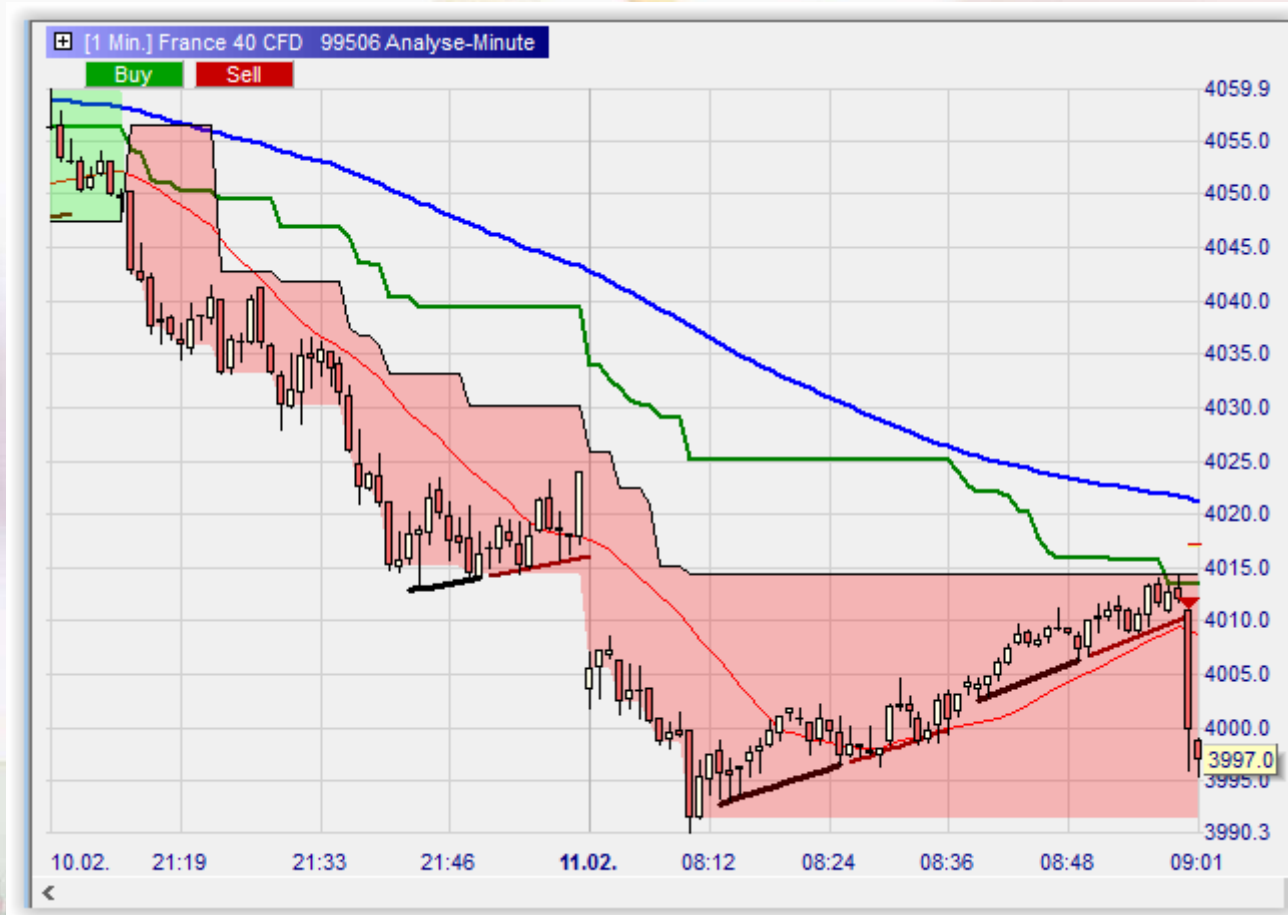
Passage sous la zone neutre, action-réaction baissière et cassure du bas précédent avec une MM20 retournée à la baisse.



Positionnement sous la zone neutre avec une MM20 descendante, incapacité à revenir au-dessus puis cassure du plus bas.



Oscillations allant en décroissance d'amplitude, incapacité à remonter au-dessus du RET90, puis cassure du plus bas précédent avec MM20 descendante.



Fin de corrective haussière avec comblement de gap, cassure baissière avec retournement baissier de MM20

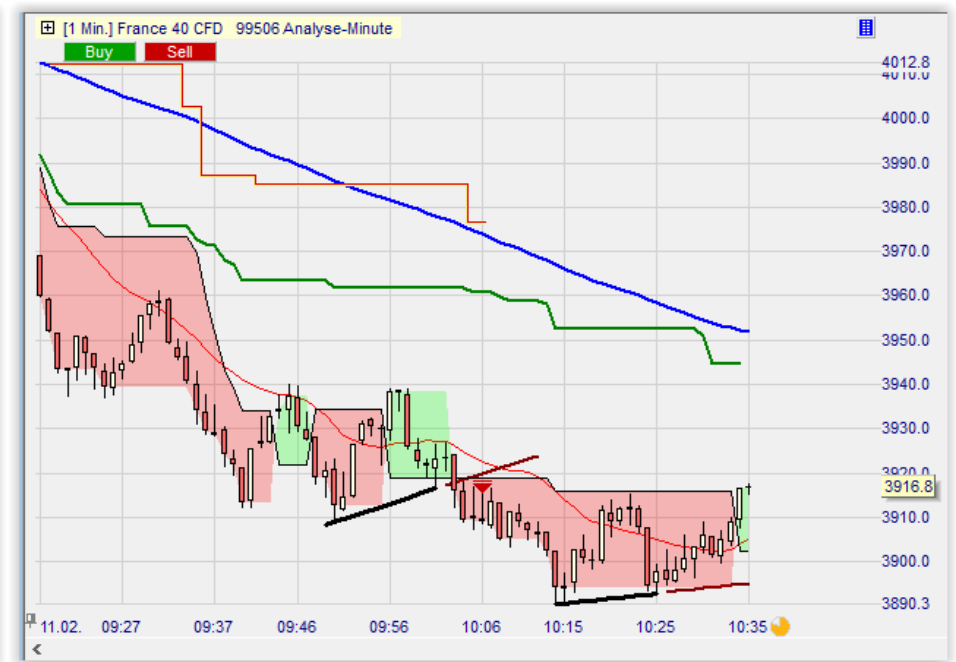
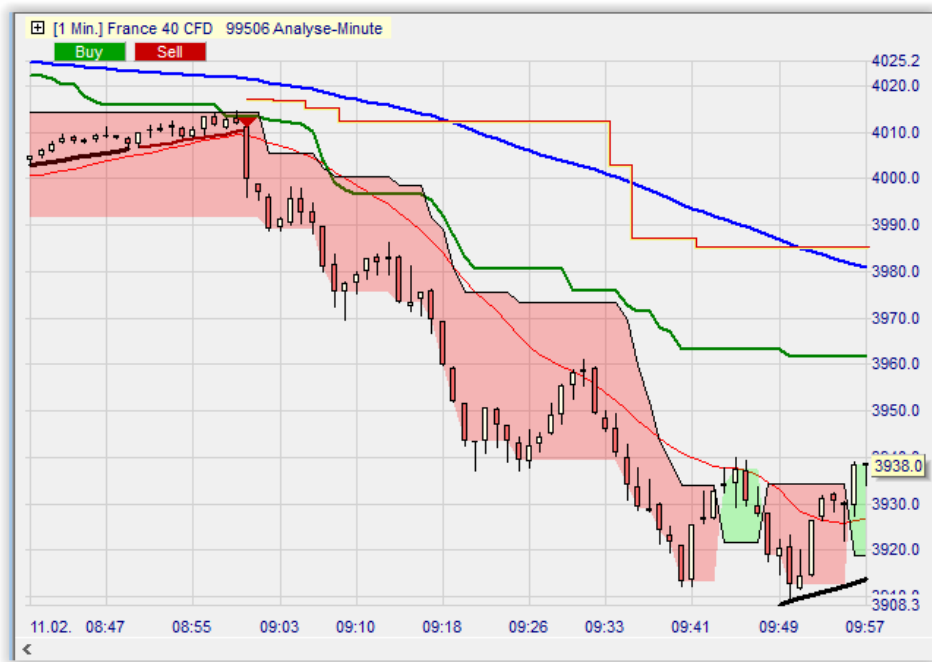
Contexte correctif haussière



Voir l'accélération de la tendance baissière puis l'action-réaction sur la MM20.



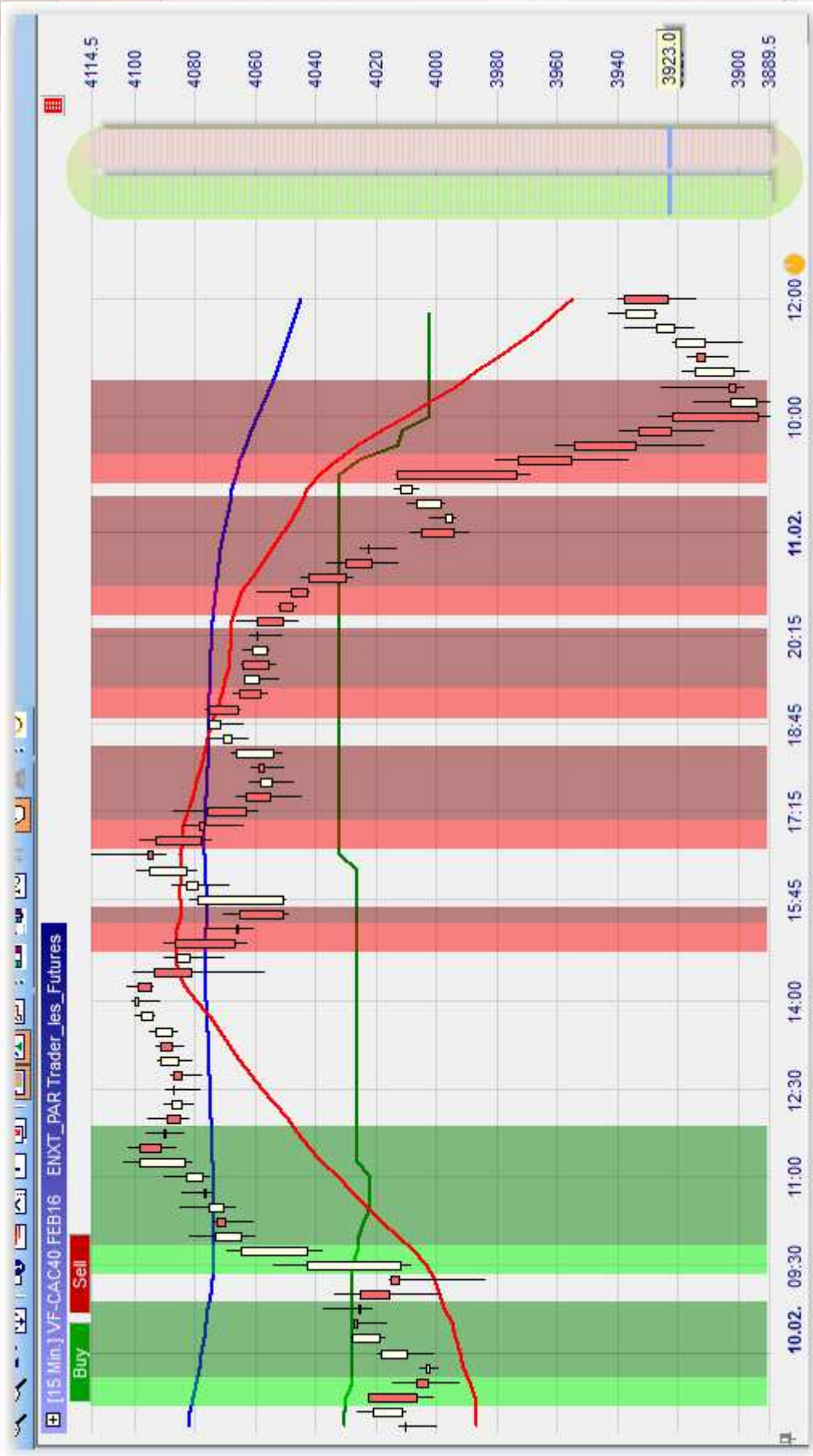
Retournement de MM20 après double bottom, puis refus de repartir vers le bas.
 Possibilité d'entrée de suite ou bien d'attendre la cassure du haut précédent.
 On attend un dernier élément (le déclencheur) pour acheter.



Ici, deux moments similaires mais une différence de déclencheur.
A noter que suivra une dérive latérale qui verra la zone neutre rejoindre les cours.

Le Weisrock Trend Filter



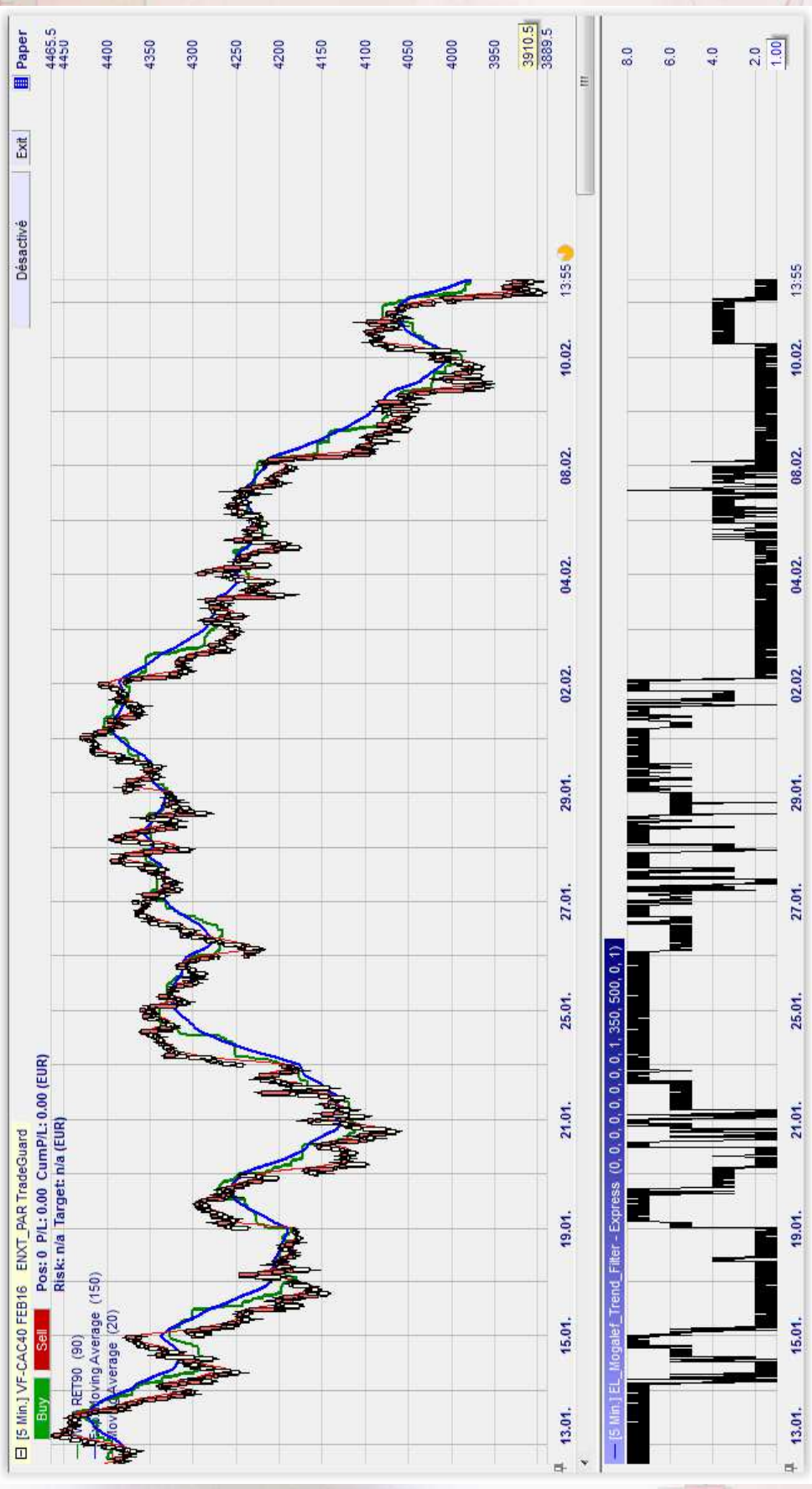


Mogalef Trading

"There's no certitude, only opportunities" V

Le Mogalef Trend Filter

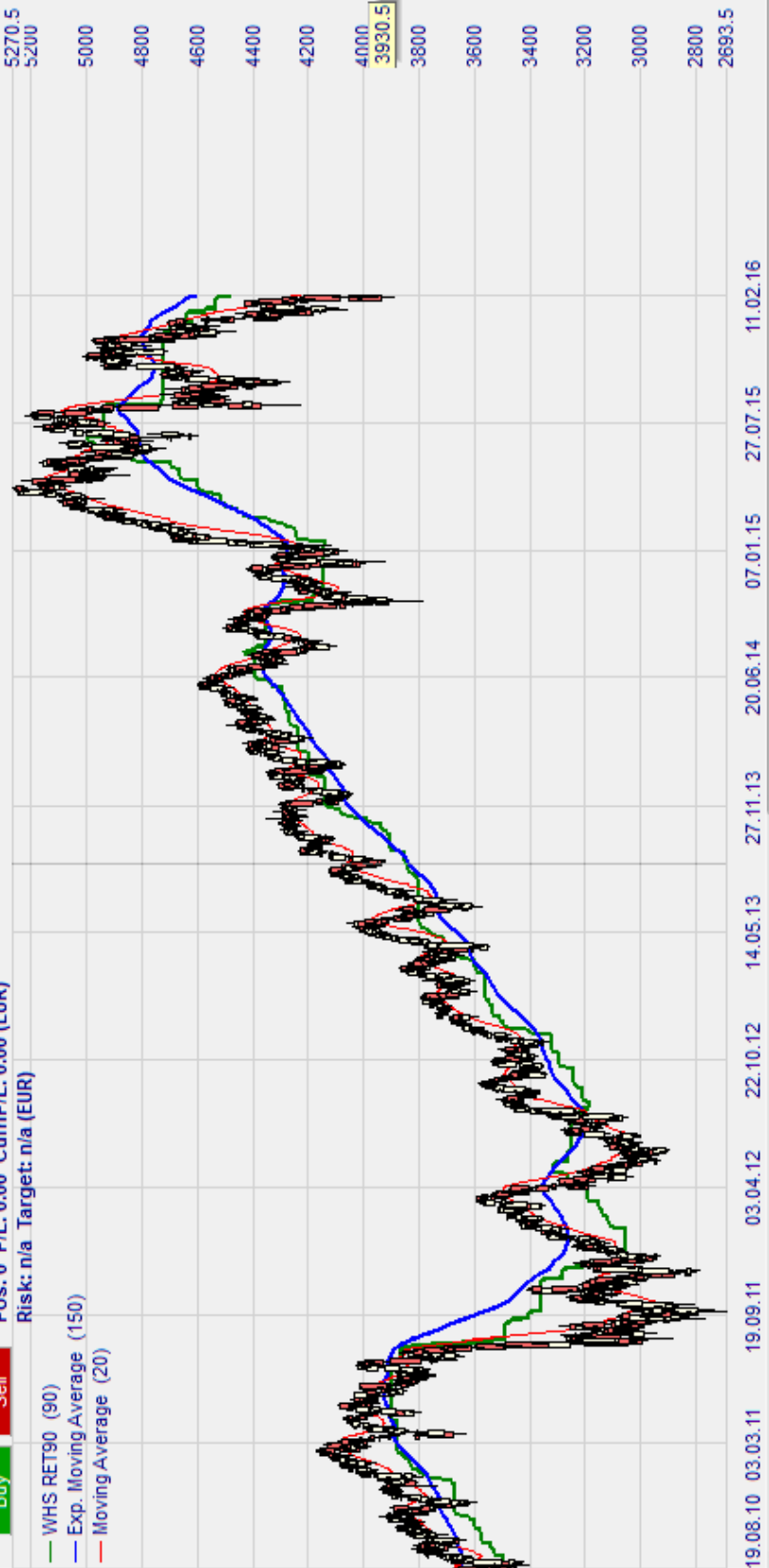




[1] J VF-CAC40 FEB16 ENXT_PAR TradeGuard

Buy Sell Pos: 0 P/L: 0.00 CumP/L: 0.00 (EUR)
Risk: n/a Target: n/a (EUR)

WHS RET90 (90)
Exp. Moving Average (150)
Moving Average (20)

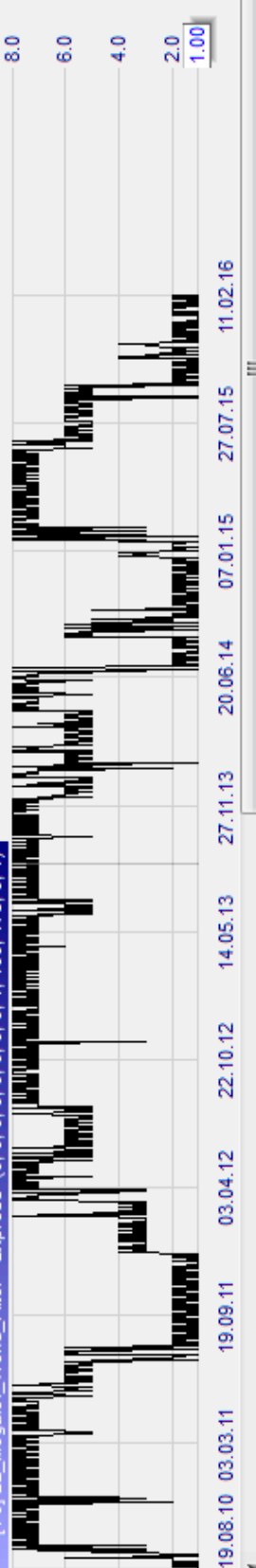


Paper

Exit

Désactivé

[1] J EL_Moalef_Trend_Filter - Express (0, 0, 0, 0, 0, 0, 1, 100, 175, 0, 1)



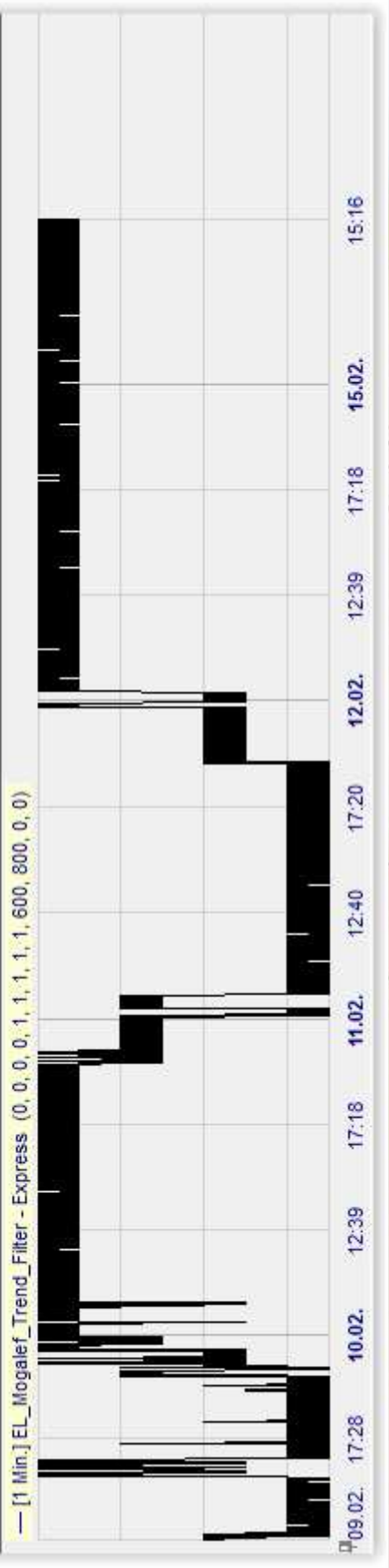
5270.5
5200

5000
4800
4600
4400
4200
4000
3930.5
3800
3600
3400
3200
3000
2800
2693.5

8.0
6.0
4.0
2.0
1.00

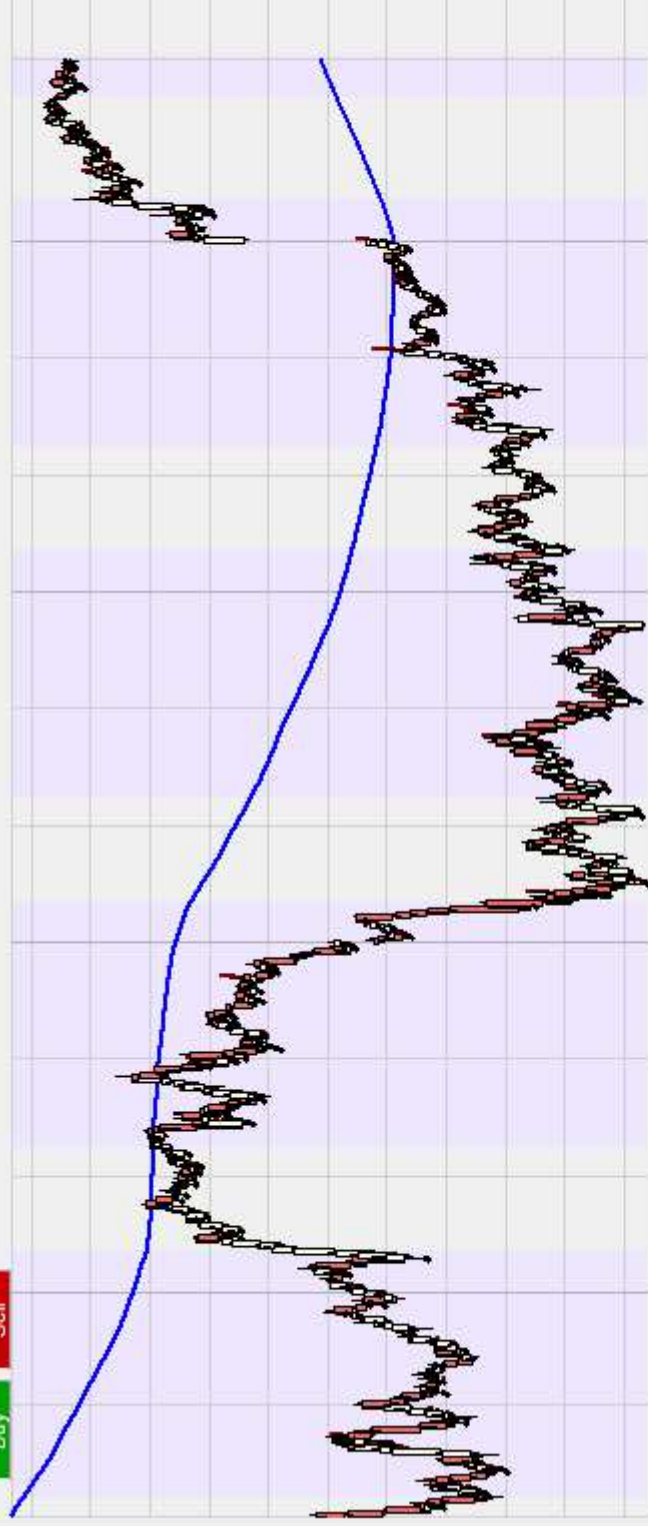
19.08.10 03.03.11 19.09.11 03.04.12 19.09.11 03.04.12 22.10.12 22.10.12 14.05.13 14.05.13 27.11.13 27.11.13 20.06.14 20.06.14 07.01.15 07.01.15 27.07.15 27.07.15 11.02.16

19.08.10 03.03.11 19.09.11 03.04.12 22.10.12 22.10.12 14.05.13 14.05.13 27.11.13 27.11.13 20.06.14 20.06.14 07.01.15 07.01.15 27.07.15 27.07.15 11.02.16



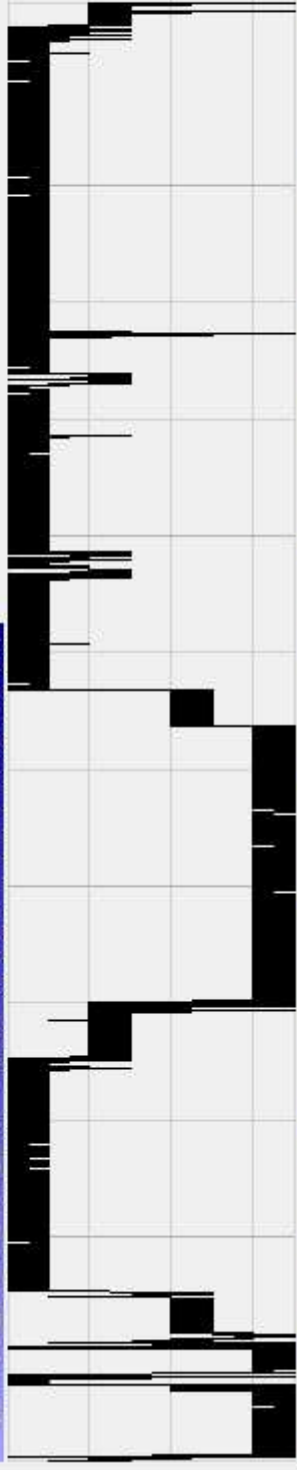
[1 Min.] VF-CAC40 FEB16 ENXT_PAR Trader les Futures

Buy Sell



09.02. 17:29 10.02. 12:39 17:18 11.02. 12:40 17:20 12.02. 12:39 17:18 15.02. 15:18

[1 Min.] EL_MogaleE_Trend_Filter - Express (0, 0, 0, 0, 1, 1, 1, 1, 1, 1, 300, 400, 0, 0)



09.02. 17:29 10.02. 12:39 17:18 11.02. 12:40 17:20 12.02. 12:39 17:18 15.02. 15:18

All charts are from WHSelfinvest NanoTrader

Mogalef Trading

"There's no certitude, only opportunities." V

Panier - Shopping Cart €0.00

HOME

SYSTEMS NEWS

INDICATORS

TOOLS

PRIVATE CLUBS

PRACTICE WITH MOGALEF

FORMATIONS

PANIER

Divergences on Indicators

Mogalef Bands

Graphic patterns

Specific Indicators

Mogalef Trend Filter

MOGALEF Trend



[Cette page en français](#)

MOGALEF TREND FILTER

Only for MTI Club members.

This indicator requires a regulation from two to three parameters of length (R2 and R3, possibly R1). It has to correspond to the trends and ranges. Valors 1 and 2 are for the downtrends, 3,4,5,6 for ranges according to respectively the uptrends and the downtrends, 7 and 8 for the uptrend.

The selection can then be automatic. We can see pertinence of a strategy onto uptrends for example, then automatically trade only these uptrends.

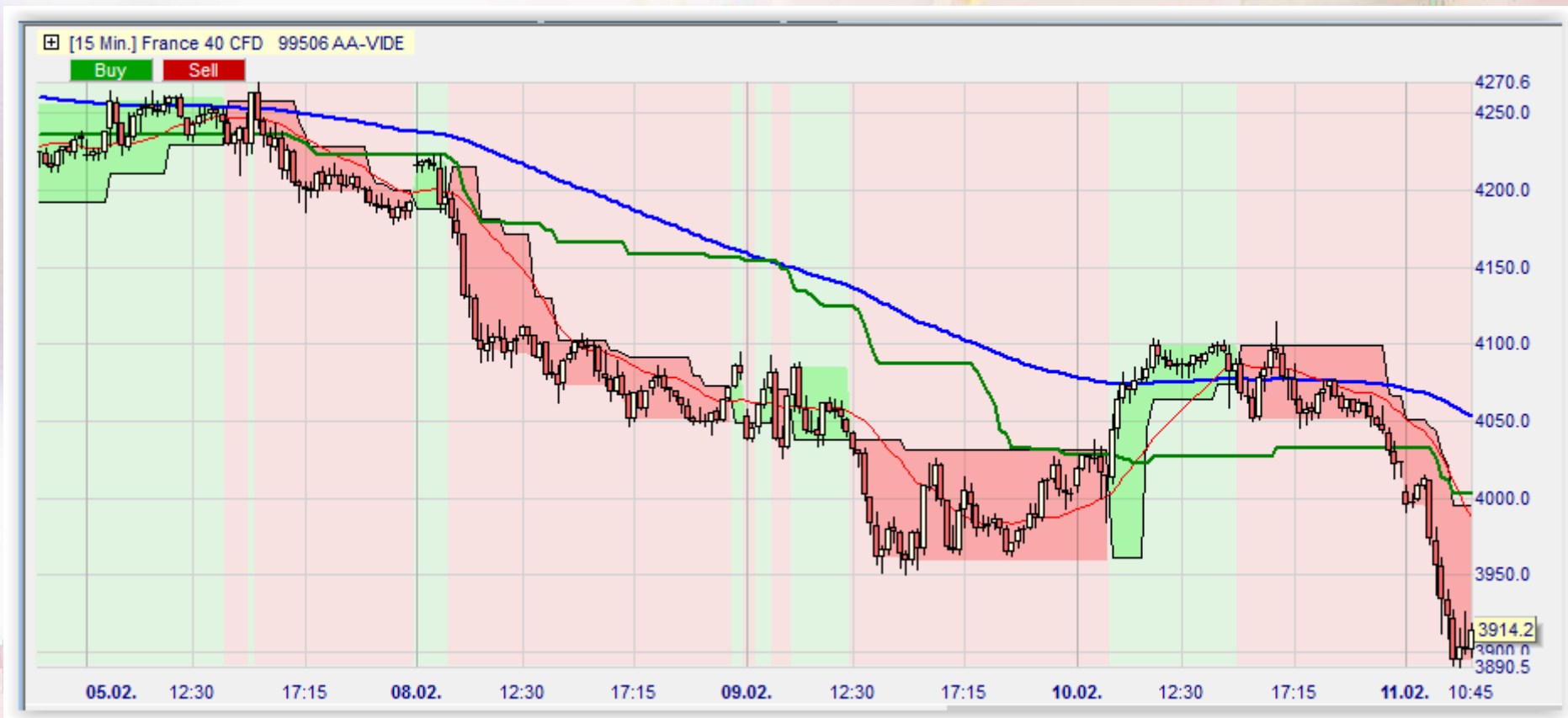
This indicator is very reactive and very stable. Its use constitutes a major step forward for the automatic trading.

Video



<http://www.mogalef-trading.com/#!mogalef-trend-filter/chjd>

Le XLB Filter



Construit sur la base du 3LB il est souvent avantageux de le régler à 4 ou à 5 pour l'utiliser en filtre de tendance.
A coupler éventuellement avec le filtre manuel des « tendances et correctives ».

[10 Min.] France 40 CFD 99506 AA-VIDE

Buy Sell

- E_XLB_filter - Express (5)
- Exp. Moving Average (150)
- Moving Average (20)
- WHS RET90 (90)



[1] JI VF-CAC40-FEB16 ENXT_PAR_MTF

Pos: 0 P/L: 0.00 CumP/L: 0.00 (EUR)
Risk: n/a Target: n/a (EUR)

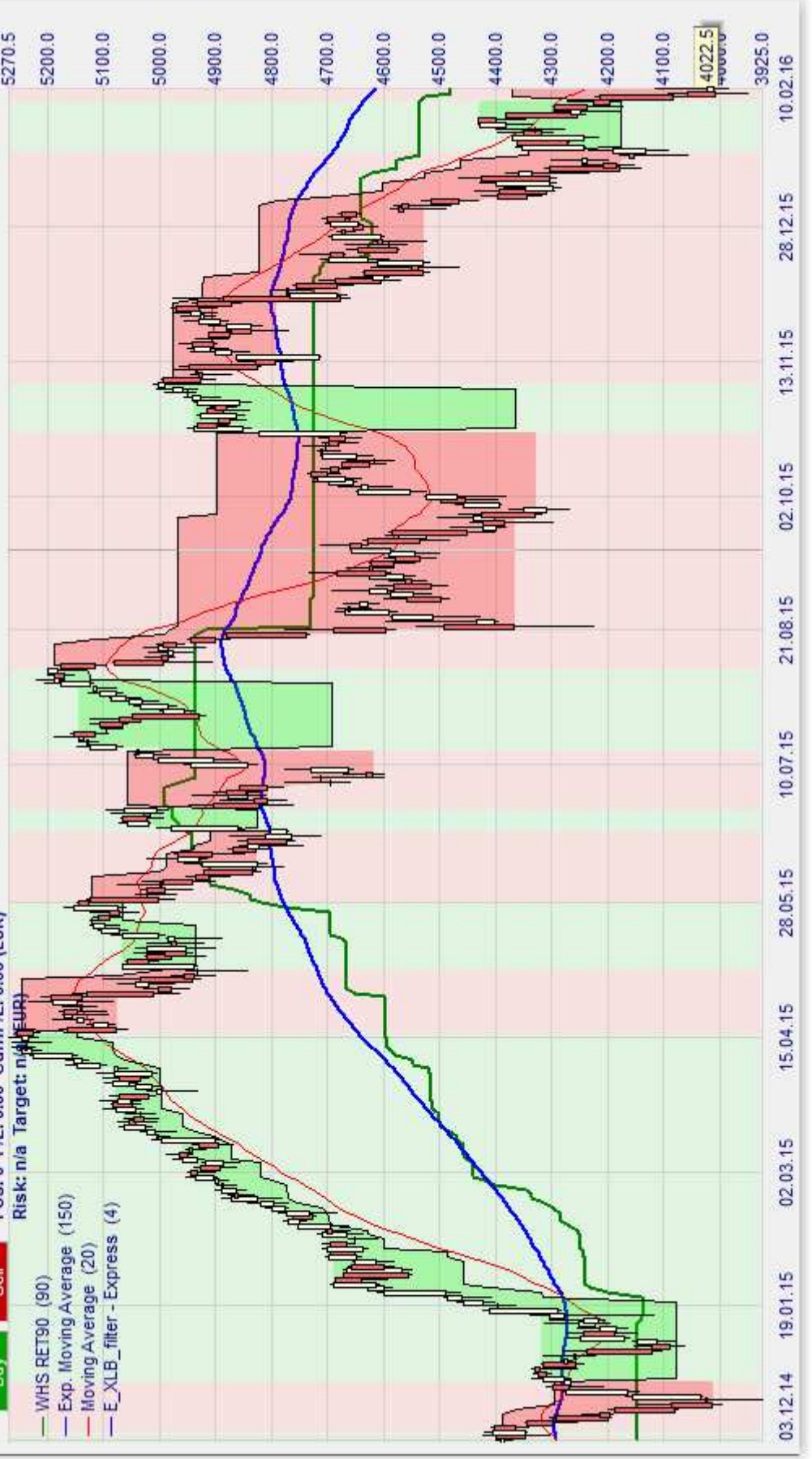
- WHS RET90 (90)
- Exp. Moving Average (150)
- Moving Average (20)
- E_XLB_filter - Express (4)

Paper

5270.5
5200.0
5100.0
5000.0
4900.0
4800.0
4700.0
4600.0
4500.0
4400.0
4300.0
4200.0
4100.0
4022.5
3925.0

Désactivé

Exit

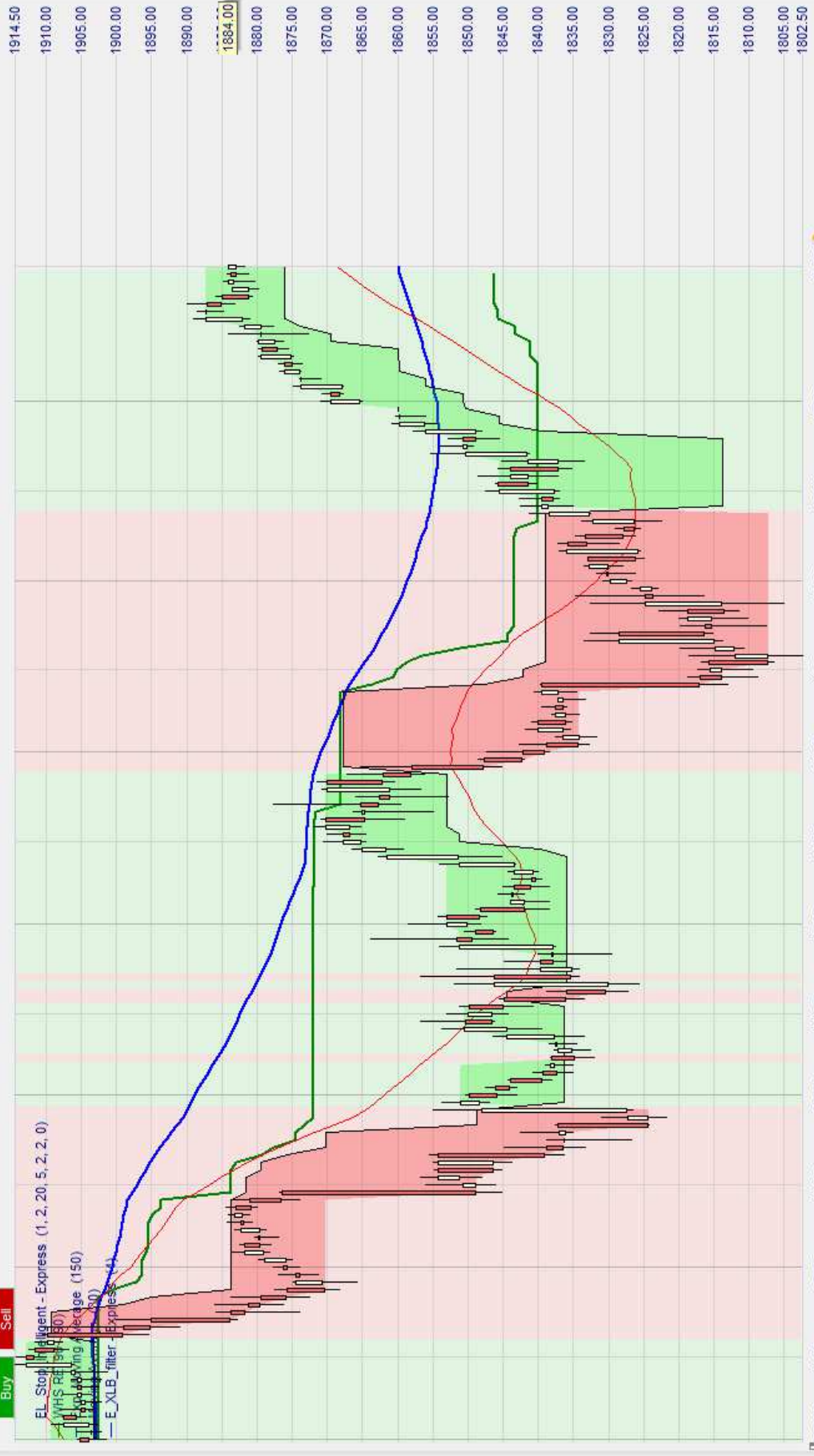


03.12.14 19.01.15 02.03.15 15.04.15 28.05.15 10.07.15 21.08.15 02.10.15 13.11.15 28.12.15 10.02.16

[60 Min.] MINI S&P MAR16 CME TLF4

Buy Sell

EL_Stop [Smart] - Express (1, 2, 20, 5, 2, 2, 0)
WHS_RSI [RSI] (30)
WHS_Moving_Average [MA] (150)
E_XLB_filter [Express] (1)



05.02. 11:00 08.02. 11:00 09.02. 11:00 10.02. 11:00 11.00 11.02. 11:00 12.02. 12:00 12.02. 12:00 15.02. 18:00

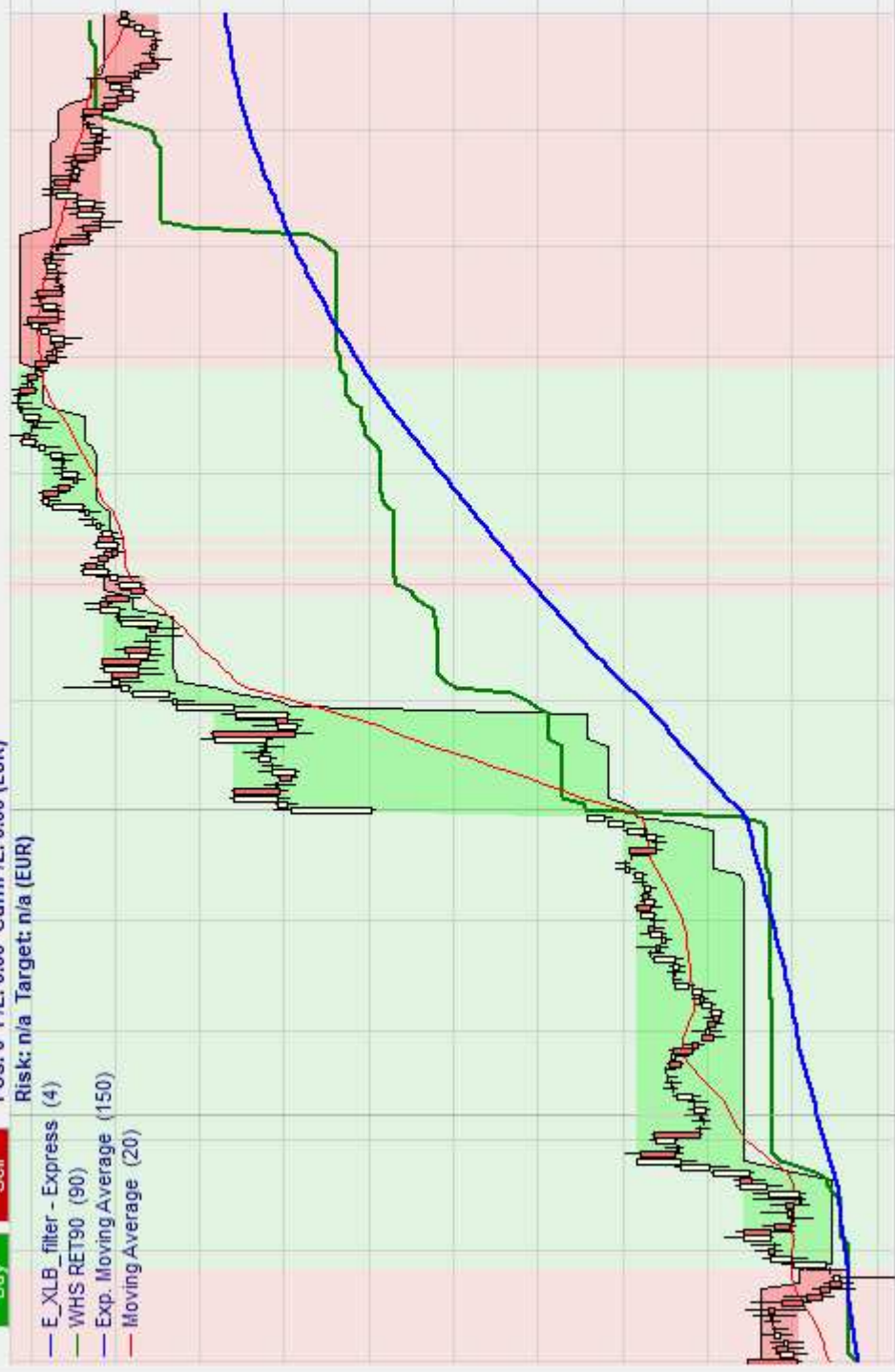
[5 Min.] VF-CAC40 FEB16 ENXT_PAR_MTF

Pos: 0 P/L: 0.00 CumP/L: 0.00 (EUR)
Risk: n/a Target: n/a (EUR)

Désactivé Exit Paper

4145.0
4140.0
4135.0
4117.0
4100.0
4080.0
4060.0
4040.0
4020.0
4000.0
3980.0
3960.0
3940.0
3935.5

- E_XLB_filter - Express (4)
- WHS RET90 (90)
- Exp. Moving Average (150)
- Moving Average (20)



12.02. 16:20 17:45 19:10 20:35 15.02. 09:25 10:55 12:20 13:50 15:15 16:45 18:15

Conclusion

Une entrée efficace sur le marché doit donc répondre de préférence à deux critères:

- Un contexte général favorable
- Une structure de cours favorable

C'est ensuite un déclencheur (comme ceux que nous avons vus lors de la conférence du 26/06/2016) qui va permettre d'entrer sur le marché.

A partir de ce contexte favorable on peut définir des conditions d'invalidations, de suivi de trade et éventuellement d'objectif de sortie.