

Le RSI, vrai ou faux ami

Nature, évidences douteuses,
usages et divergences.

26 avril 2017

Mogalef ©

Présenté par Eric Lefort

Les graphes sont tirés de la WHSelfinvest FutureStation Nano

Sommaire

- Comprendre comment fonctionne le RSI.
- Sur achat et sur vente.
- Quand le RSI casse.
- Les divergences.

Exemples adaptables à tous supports ou unités de temps.

RSI : Indice de Force Relative

Présentation Relative Strength Index (RSI) :

Développé par J. Welles Wilder et introduit dans son livre en 1978, *New Concept in Technical Trading Systems*, Le RSI est un des indicateurs les plus utilisés.

Cet indicateur permet de mesurer la dynamique du marché en comparant les gains et les pertes sur une période définie. Le RSI prend en compte les cours de clôture.

Le RSI est un **indicateur borné**. Il fluctue entre les niveaux 0 et 100.

RSI : Indice de Force Relative

La formule :

$$100 \times \frac{SG}{SG+SP}$$



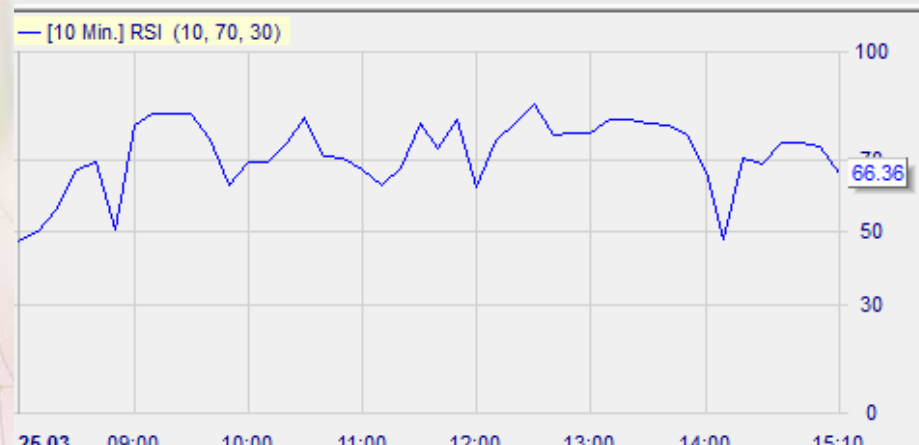
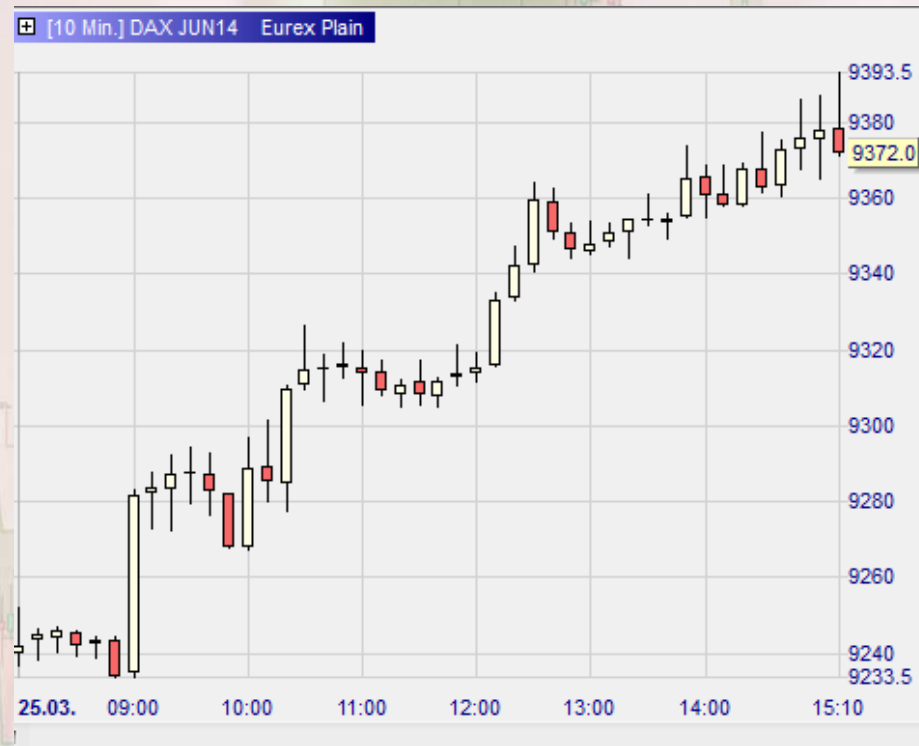
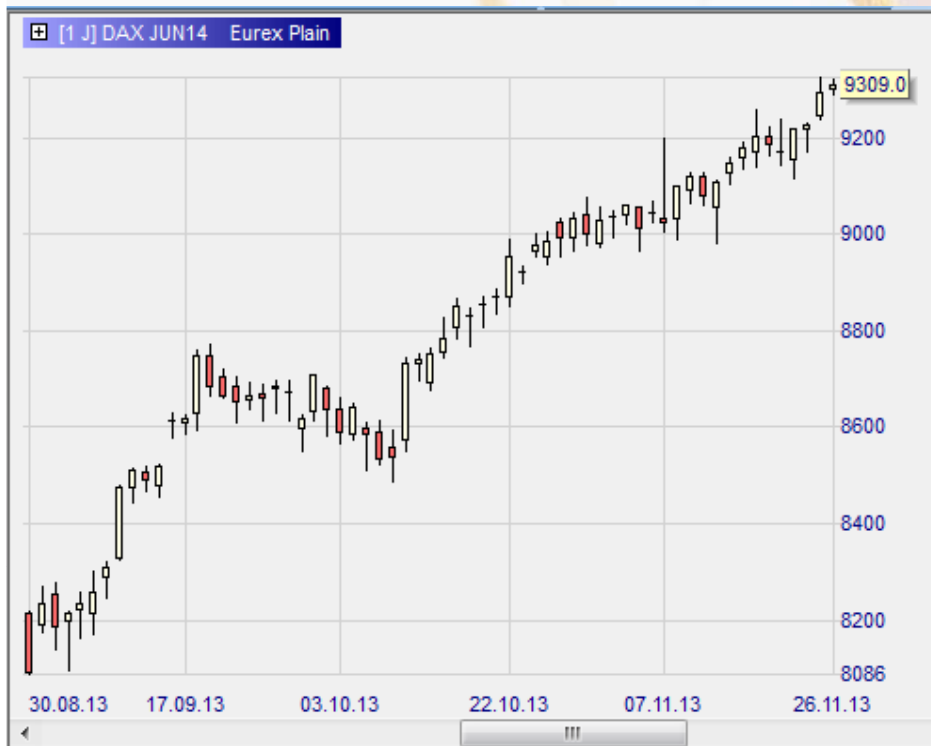
Notion de sur achat et sur vente

- Sur vente quand le RSI passe sous une limite basse. Ici 30.
- Sur achat quand le RSI passe au-dessus d'une limite haute. Ici 70.

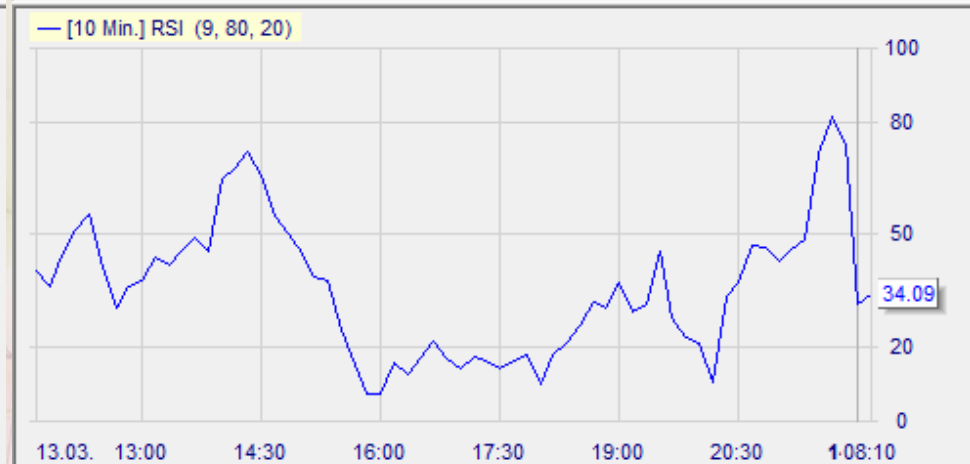
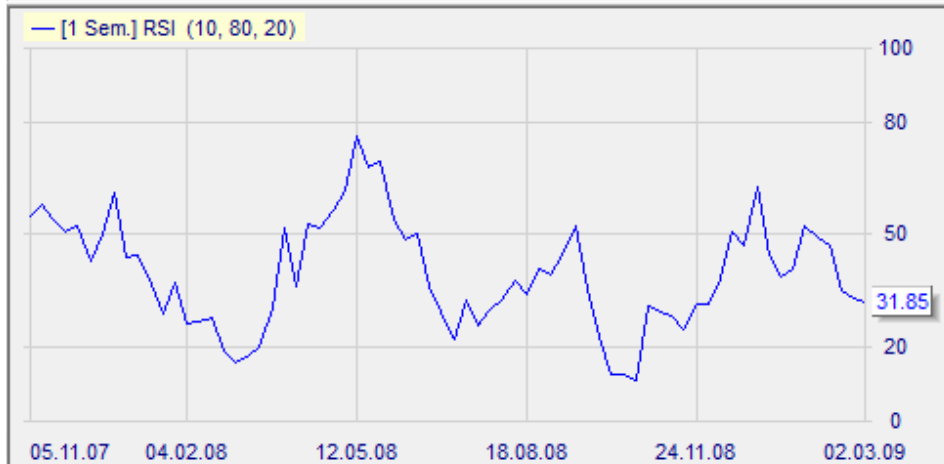
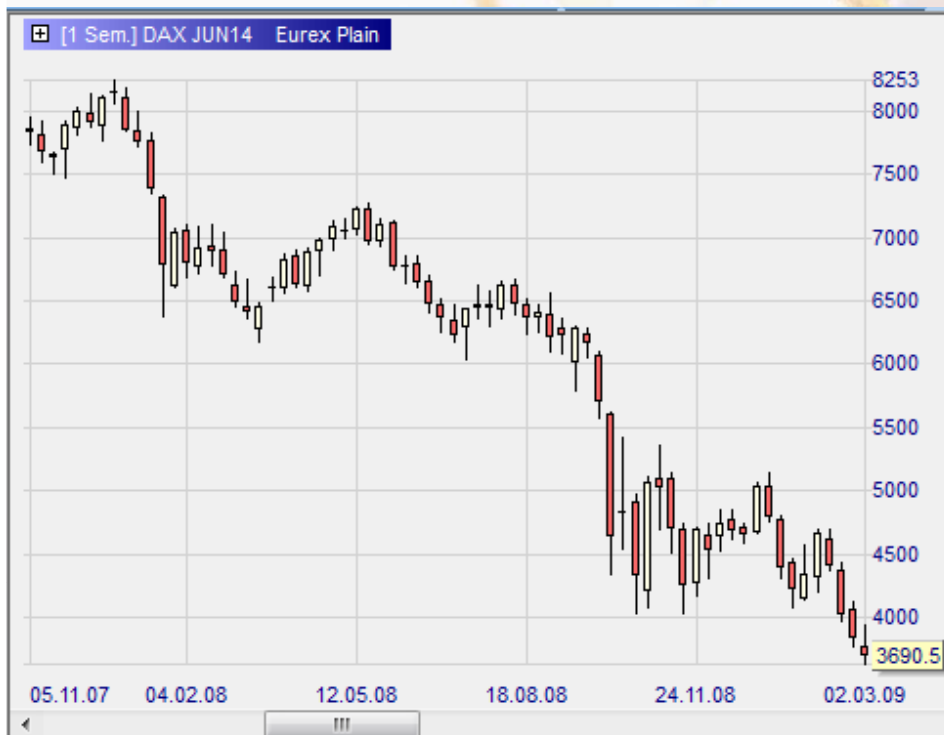
Cette interprétation invite à un comportement contrarien.



Mais on peut rester longtemps en sur achat



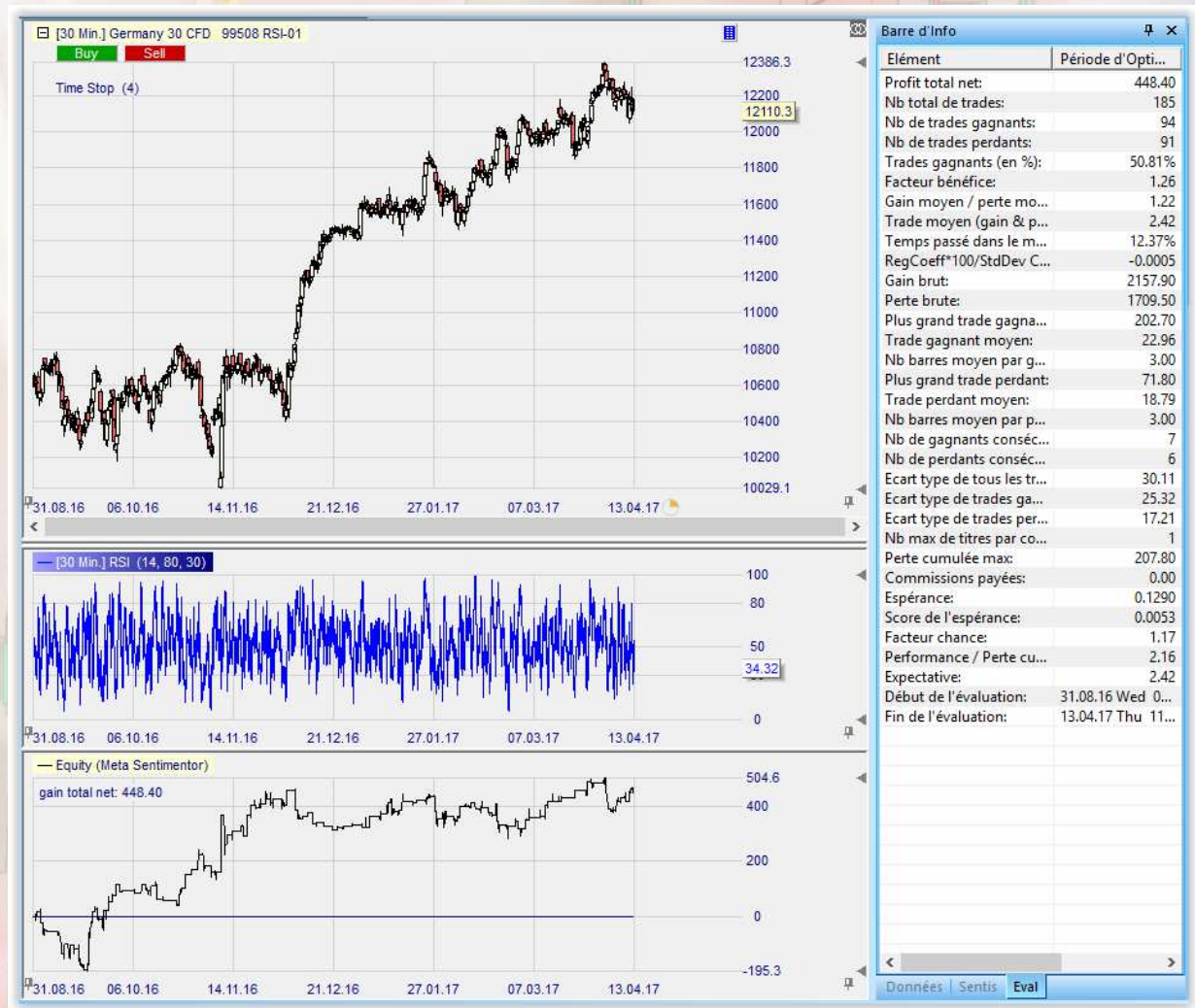
Et on peut rester longtemps en sur vente.



Imaginons un système (contrarien) qui achète la « sur vente » et qui vend le « sur achat ».



Imaginons un système qui vende quand on quitte la zone de sur achat et qui achète quand on quitte la zone de sur vente (70-30) (semi-contrarien)



Sur achat et sur vente : des états, pas des signaux !

- Un sur achat n'est pas synonyme de baisse.
- Une sur vente n'est pas synonyme de hausse.
- L'un comme l'autre peuvent durer et la tendance ne pas s'inverser.
- Les signaux **contrariens** donnés par les sur achat et sur vente du RSI ne semblent pas donner un avantage utilisable sur le marché.

Une configuration à surveiller, la cassure de tendance RSI

- On constate une direction générale des cours
- On observe la même tendance sur le RSI et on peut tirer une ligne reliant plusieurs sommets (tendance baissière) ou plusieurs bas (tendance haussière).

Ici, une tendance baissière sur le DAX.
Essayez de « voir » une ligne sur le RSI.



Sur cette tendance haussière (canal),
on peut relier les creux principaux.



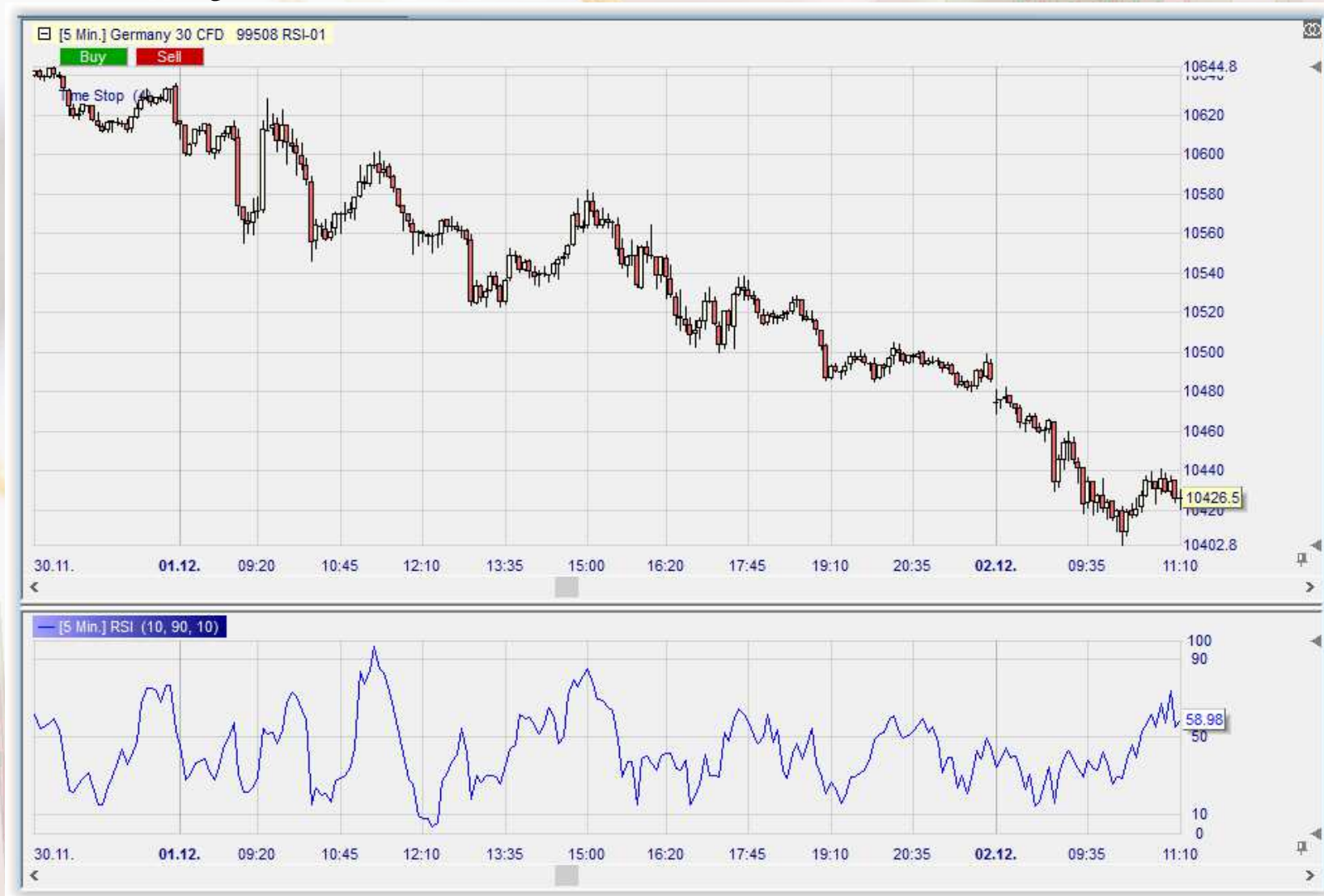
Puis attendre... le RSI casse bien avant les cours.



Suite :



Essayez de visualiser les tracés





La suite :



Attention à votre tracé.

Ici, un tracé trop court sur le RSI:

- Prendre en compte sur le RSI la majorité de la tendance sur les cours, et non pas une seule petite partie!



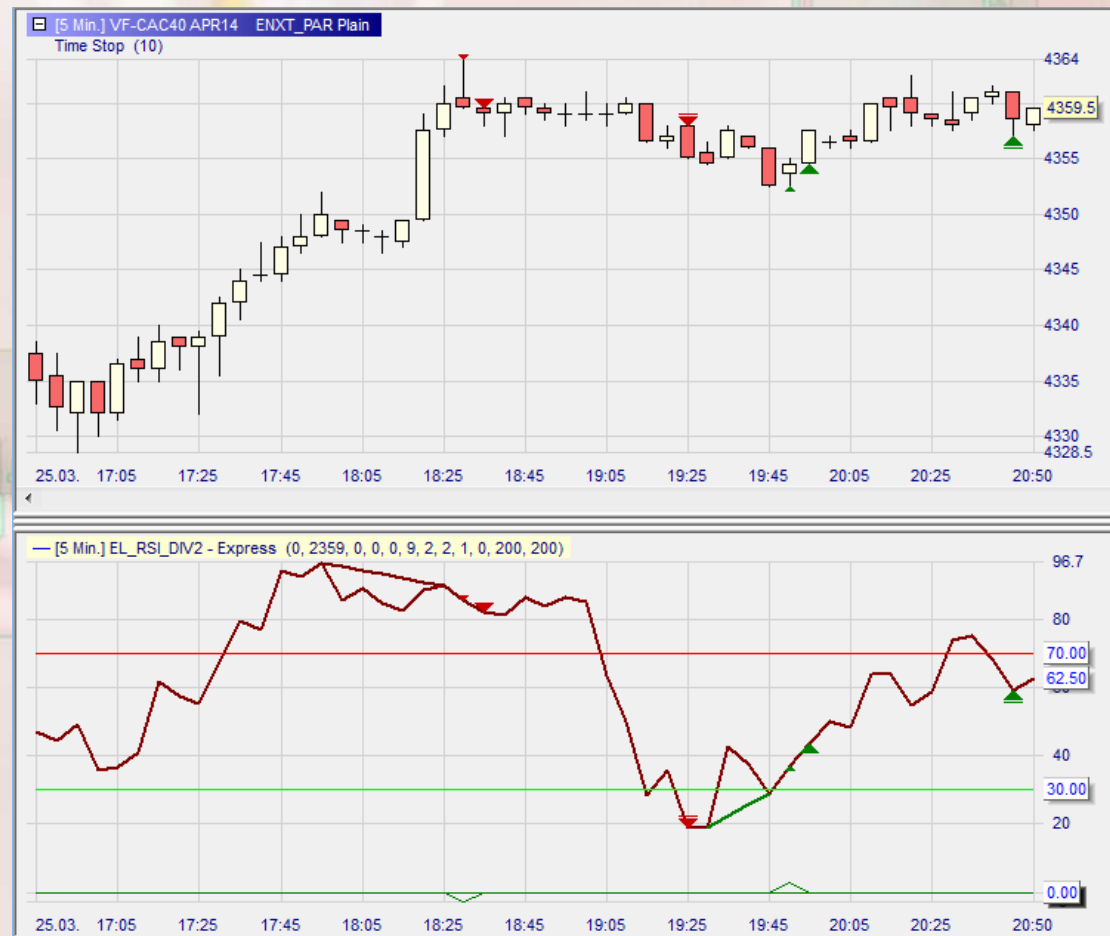
Les cassures de tendance RSI

- Ne sont pas à proprement parler des signaux d'entrée, mais des indications de fin de tendance.
- Il faut rechercher une configuration favorable sur les cours si on veut les utiliser pour rentrer contre la tendance.

Divergences du RSI

Qu'est-ce qu'une divergence sur indicateur?

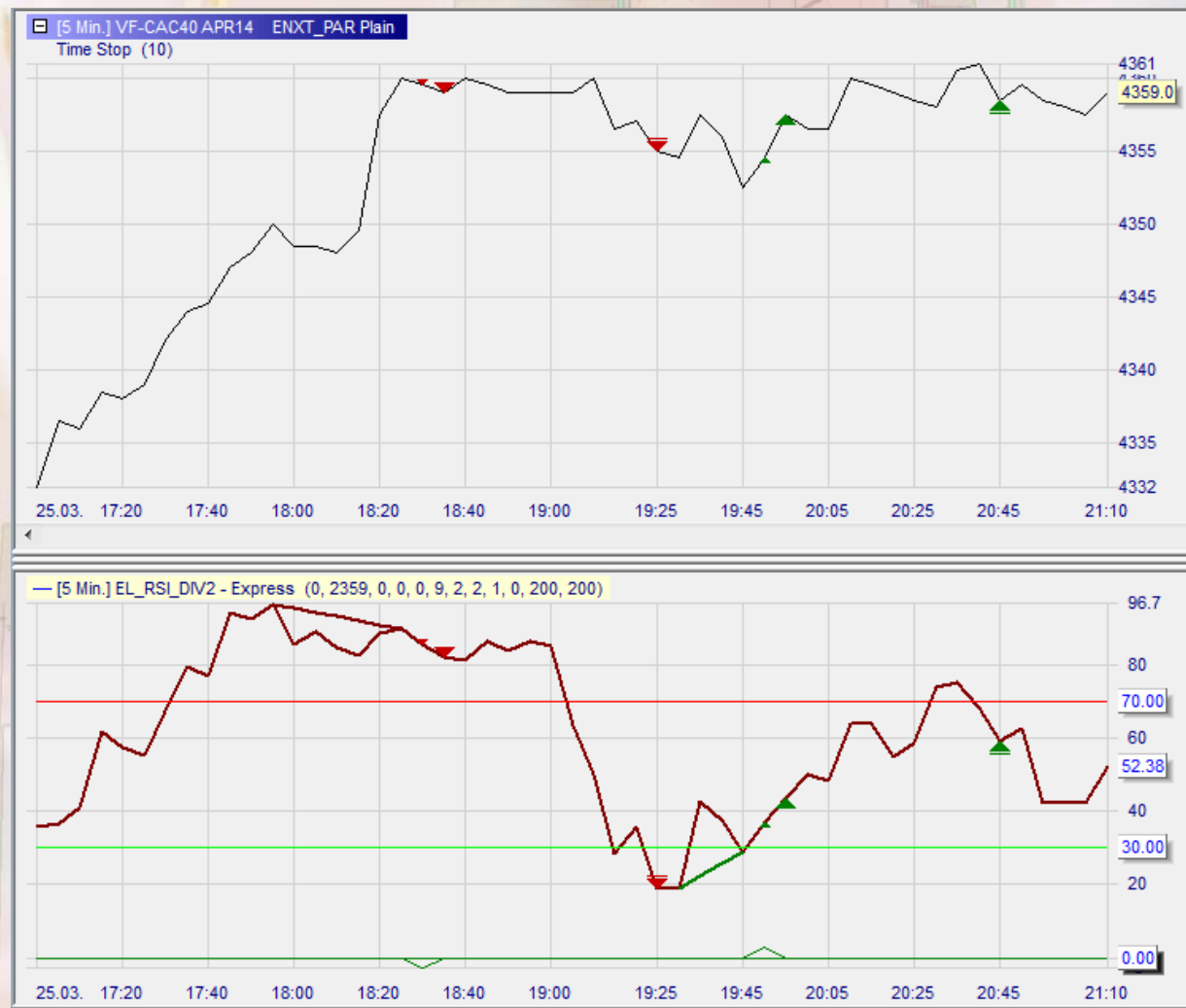
Mais...
qu'examine le RSI?



Divergences du RSI

Divergences RSI =
clôtures.

Les signaux de
divergence sont
des signaux
contre tendance,
donc dangereux
si la position est
mal gérée.



A titre indicatif, les divergences inverses (cachées)

Les divergences inverses indiquent une opportunité d'entrer dans une tendance en cours, pour renforcer une position ou pour profiter d'une nouvelle impulsion :

Divergence baissière inverse

Un signal de vente apparaît si les cours font un nouveau plus haut, moins haut que le plus haut précédent, pendant que le MACD fait un nouveau plus haut, plus haut que le plus haut précédent.

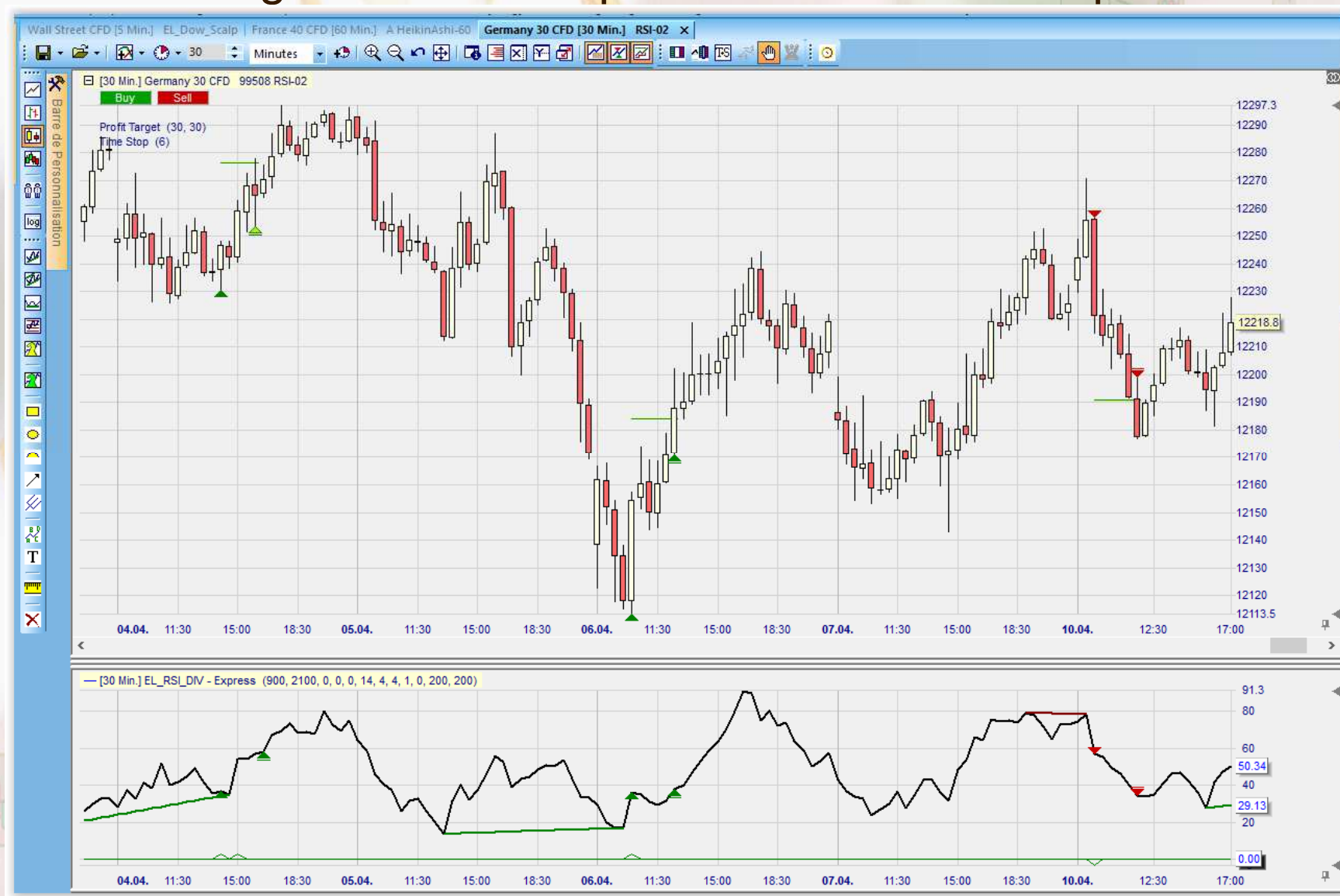


Divergence haussière inverse

Un signal d'achat apparaît si les cours font un nouveau plus bas, plus haut que le plus bas précédent, pendant que le MACD fait un nouveau plus bas, plus bas que le plus bas précédent.



Les divergences de RSI peuvent être très bien placées...



Mais aussi se heurter à une tendance trop forte !



Mais est-il possible de baser un système de trading sur les divergences de RSI ? (membre du club MTI)



Divergences RSI 14 de 9h à 21h sur CFD DAX 30mn



- Time stop 6 périodes
- Objectif 30 points

Arrondi des sommets à 4 bougies



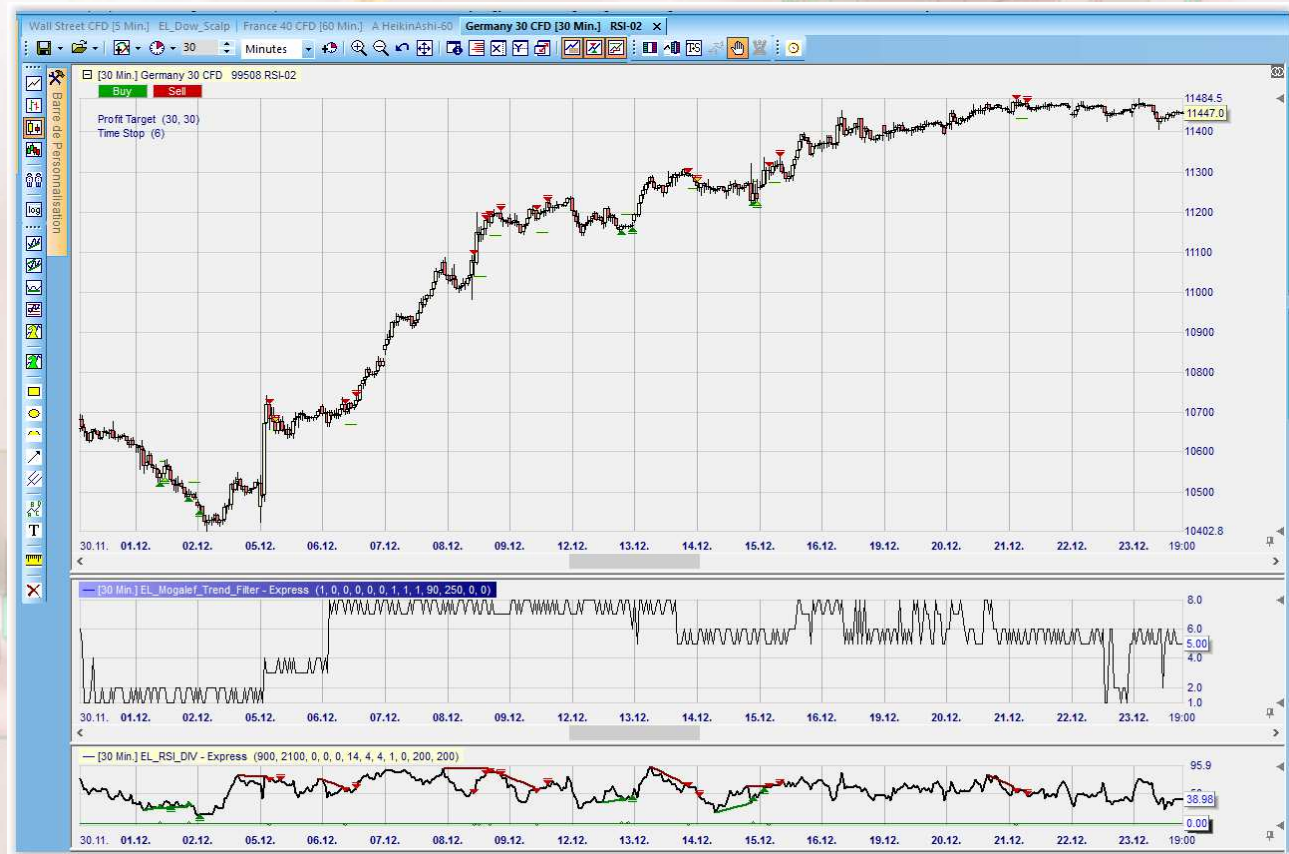
Quand les divergences classiques ne vont-elles pas être efficaces ?

- Lors d'un marché en tendance il y a risque d'enchaînement de divergences sans effet (même temporaire) de retournement.

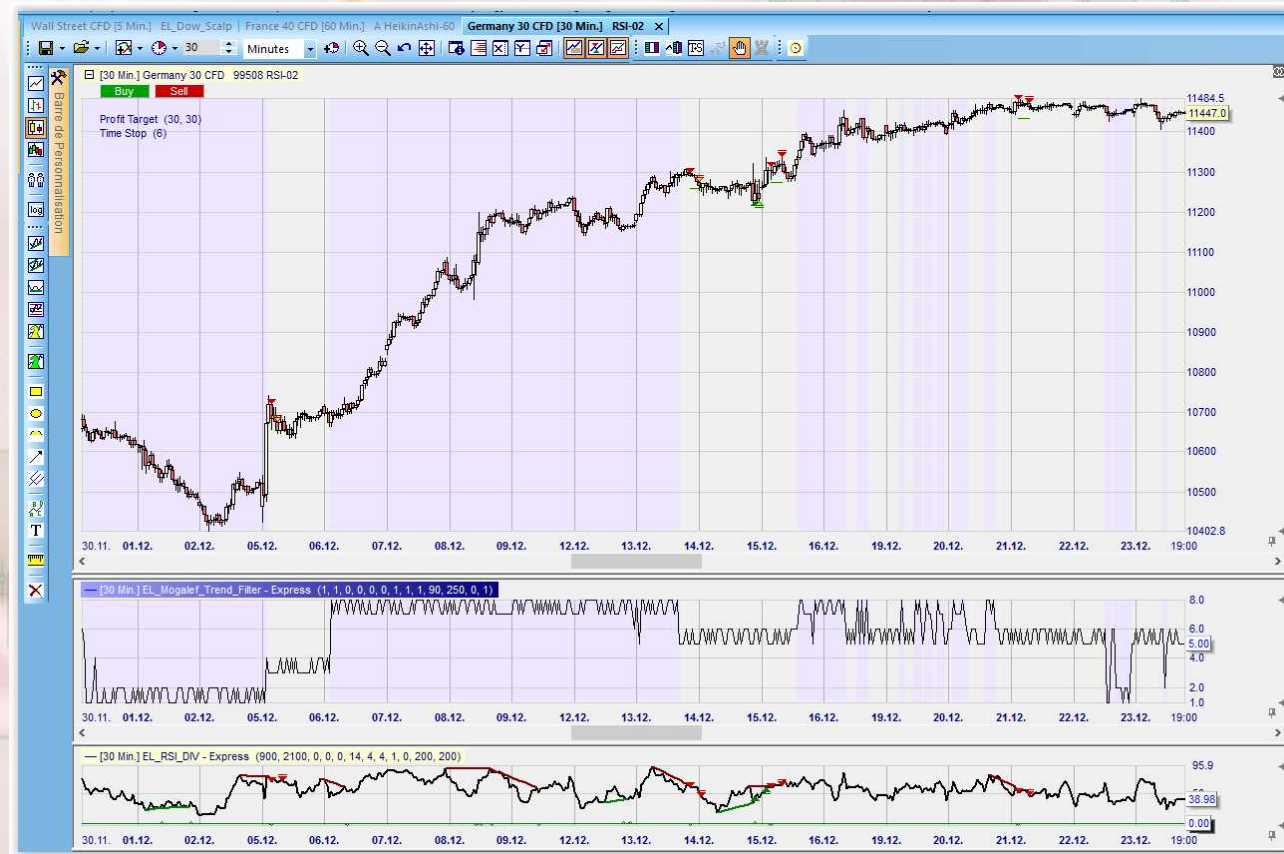
Donc ...

- Évitions d'utiliser ces divergences lorsque le marché est en tendance et essayons de nous limiter aux ranges.

On peut effectuer ce travail manuellement...
On peut aussi demander une sélection auto.



Bien sur, l'indicateur n'est pas parfait, mais auriez-vous fait mieux en direct?



Ce filtre va nous permettre de mesurer la validité d'un tri des trades uniquement quand on pense être en range.

Revenons aux performances de notre trading des divergences sans filtre de tendance.



Puis appliquons le filtre de tendance pour ne garder les trades que lorsqu'on est en range.



Trading des divergences classiques

- Quand le marché est en range.
- Avec un objectif limité dans l'espace.
- Avec un objectif limité dans la durée.
- Aux heures de marché raisonnablement favorables.



A titre indicatif, Trading des divergences inverses

- Quand le marché est orienté à la hausse ou à la baisse.
- Sans objectif et sans limite de temps de manière à capturer de grands mouvements.
- Éventuellement avec un stop suiveur raisonnablement écarté de type « Stop Intelligent »

Conclusion

Le RSI peut-être un excellent indicateur pour le trading et l'investissement à condition, comme TOUT INDICATEUR:

- De bien le comprendre.
- De ne pas l'utiliser comme une recette ou une formule magique.
- De le lier aux cours et au contexte ainsi éventuellement qu'à d'autres indicateurs.

Merci et bons trades à toutes et tous !

Supplément ; le RSI en continuation



Attention aux limites : 80 et 20

Supplément : le RSI en continuation à partir des ranges

Barre de Personnalisation

Trading
Brackets
Diverses Testiques

Interprétation pour 2 Zones



Evènement: Série de Sentiments qui démarrent lors d'un évènement, e.g. 100,90

1. Entrer dans la Zone Supérieure: 50;
2. Rester dans la Zone Supérieure: 100
3. Quitter la Zone Supérieure: 50;
4. Rester entre les Zones: 50
5. Entrer dans la Zone Inférieure: 50;
6. Rester dans la Zone Inférieure: 0
7. Quitter la Zone Inférieure: 50;

Modèle

Sélectionner

Supprimer Enregistrer

OK Annuler

Période d'évaluation

du: 31. 8. 8:00 au: 18. 4. 10:30

Queue Arrêter

OK

[30 Min.] Germany 30 CFD 99508 RSI-01

Buy Sell

Time Stop (10)



12386.3
12067.5
11500
11000
10500
10029.1

31.08.16 07.10.16 15.11.16 22.12.16 31.01.17 09.03.17 18.04.17

[30 Min.] RSI (14, 80, 20)

36.51

Equity (Meta Sentimentor)

gain total net: 698.60



744.6
600
400
200
0

31.08.16 07.10.16 15.11.16 22.12.16 31.01.17 09.03.17 18.04.17

[30 Min.] EL_Mogalef_Trend_Filter - Express (1, 1, 0, 0, 0, 0, 1, 1, 1, 90, 250, 0, 1)



8.0
6.0
4.0
2.00
1.0

31.08.16 07.10.16 15.11.16 22.12.16 31.01.17 09.03.17 18.04.17

Barre d'Info

Elément	Période d'Opti...
Profit total net:	698.60
Nb total de trades:	22
Nb de trades gagnants:	16
Nb de trades perdants:	6
Trades gagnants (en %):	72.73%
Facteur bénéfice:	5.73
Gain moyen / perte mo...	2.15
Trade moyen (gain & p...	31.75
Temps passé dans le m...	4.36%
RegCoeff*100/StdDev C...	-0.0004
Gain brut:	846.30
Perte brute:	147.70
Plus grand trade gagna...	130.10
Trade gagnant moyen:	52.89
Nb barres moyen par g...	9.00
Plus grand trade perdant:	53.80
Trade perdant moyen:	24.62
Nb barres moyen par p...	9.00
Nb de gagnants consé...	7
Nb de perdants consé...	1
Ecart type de tous les tr...	48.93
Ecart type de trades ga...	38.39
Ecart type de trades per...	19.76
Nb max de titres par co...	1
Perte cumulée max:	53.80
Commissions payées:	0.00
Espérance:	1.2900
Score de l'espérance:	0.0062
Facteur chance:	16.84
Performance / Perte cu...	12.99
Expectative:	31.75
Début de l'évaluation:	31.08.16 Wed 0...
Fin de l'évaluation:	18.04.17 Tue 10...

Données | Sentis | Eval

Attention aux limites : 80 et 20

En simultané (avec utilisation du Mogalef Trend Filter): continuation et divergences



En simultané (sans utilisation du Mogalef Trend Filter): continuation et divergences



Beaucoup plus de trades mais un trade moyen trois fois inférieur.

Essai un peu différent sur le Dow

