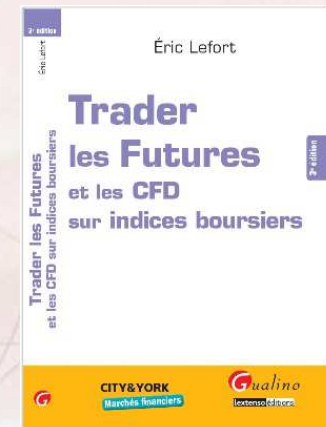


Travail des tendances et gestion des sorties

Présenté par Eric Lefort pour Mogalef-Trading.com

Avec la collaboration de WH Selfinvest

Mogalef Trading
"There's no certitude, only opportunities." V



Sommaire



- Rapides rappels utiles
- Les deux types de tendance
- L'indicateur de niveaux temps réel
- Trader les tendances en ligne
- Trader les tendances oscillatoires
- Renforcer? Alléger?

All charts are from WHSelfinvest NanoTrader

Mogalef Trading

"There's no certitude, only opportunities." V

Panier - Shopping Cart €0.00

HOME

SYSTEMS NEWS

INDICATORS

TOOLS

PRIVATE CLUBS

PRACTICE WITH MOGALEF

FORMATIONS

PANIER

Conférences WHSelfinvest 2016

Conférence Salon AT 2016

Conférences WHSelfinvest 2015

Conférences SALON AT 2015

Conférences SALON AT 2014

Conférences SALON DU TRADING 2014

CONFERENCES WHS 2016 Paris - France

Entrer sur le marché

PDF de la conférence donnée le 26 janvier 2016 chez WHSelfinvest PARIS



Entrer_sur_le_marché.pdf

Contextes favorables à des entrées efficaces

PDF de la conférence donnée le 16 février 2016 chez WHSelfinvest PARIS



Contextes favorables.pdf

Lien vers les fichiers textes à placer dans le répertoire ".../Documents/Nanotrader/Express" :
Les indicateurs automatiques de tendance sont utilisables sur historique jusqu'au 30/06/2016.
Au-delà de cette date ils resteront disponibles dans le [pack Mogalef MTI](#)
Le Weisrock-Trend-Filter est en utilisation libre.

Téléchargement des Filtres de tendance.

Détecter et utiliser la Force Relative

PDF de la conférence donnée le 22 mars 2016 chez WHSelfinvest PARIS



La Force Relative.pdf

Téléchargement des indicateurs de force relative décrits lors de la conférence.
(Indicateurs pour la NanoTrader de WHS)
Vous trouverez où placer ces fichiers dans le PDF.

Téléchargement de l'indicateur

Téléchargement de l'indicateur pour Screener

Travail des impulsions de marché



Mogalef Trading

"There's no certitude, only opportunities." V

Détecter et utiliser la Force Relative

PDF de la conférence donnée le 22 mars 2016 chez WHSelfinvest PARIS

Téléchargement des indicateurs de force relative décrits lors de la conférence.
(Indicateurs pour la NanoTrader de WHS)
Vous trouverez où placer ces fichiers dans le PDF.



La Force Relative.pdf

Téléchargement de l'indicateur

Téléchargement de l'indicateur pour Screener

Travail des impulsions de marché

PDF de la conférence donnée le 26 avril 2016 chez WHSelfinvest PARIS



Travail et setups d'impulsion.pdf

Algorithmes de marché : les connaître et les trader

PDF de la conférence donnée le 21 juin 2016 chez WHSelfinvest PARIS



Algorithmes de Trading.pdf

Travail des tendances et gestion des sorties

PDF de la conférence donnée le 06 juillet 2016 chez WHSelfinvest PARIS



Tendances et sorties.pdf

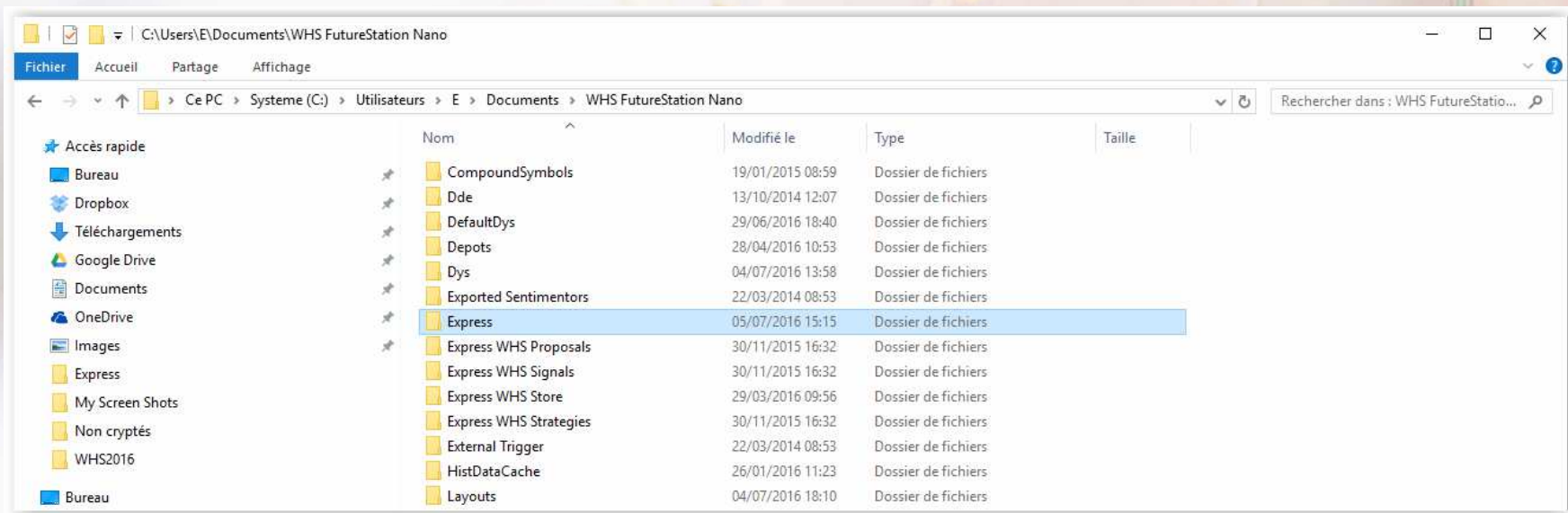
Téléchargement des indicateurs Mogalef décrits lors de la conférence.

(Indicateurs pour la NanoTrader de WHS)
Vous trouverez où placer ces fichiers dans le PDF.
Ces indicateurs sont utilisables jusqu'au 31/08/2016. Au-delà de cette date ils resteront disponibles dans le [pack Mogalef.MTI](#)

Téléchargement indicateur Bandes Mogalef

Téléchargement indicateur Stop Mogalef

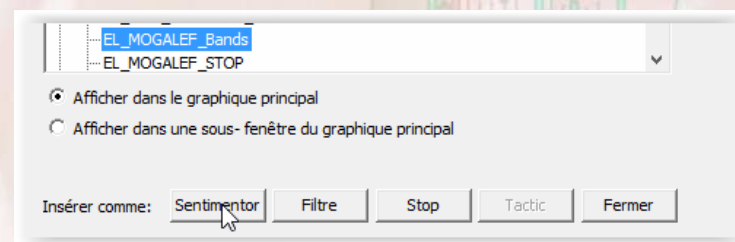
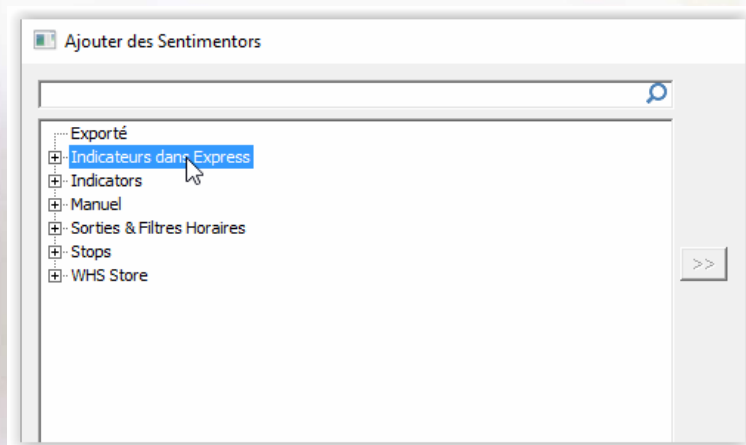
Où placer les fichiers téléchargés ?



Dans le sous répertoire **Express** du dossier
« WHS FutureStation Nano ».

En principe, vous trouvez celui-ci dans le répertoire
« Documents ».

Pour les intégrer à vos graphes, vous les trouverez ensuite parmi les
« Indicateurs dans Express »



Ces indicateurs sont valables jusqu'au 31 août 2016. Au-delà de cette date vous pouvez les retrouver en vous abonnant aux indicateurs et outils Mogalef

- Via le **STORE** WHS directement accessible par la plateforme,
- Ou bien via le site **Mogalef-Trading**

La formule et l'indicateur « Bandes Mogalef » sont également disponibles pour les principales plateformes: recherchez sur google.

Rappels rapides: les points de repère



- **Equilibre** : Cours et MM20 dans la zone MME150-RET90.
- **Haussier**: Cours au dessus et (MM20 > à MME150-RET90) ou (MM20 proche coté supérieur de zone et ascendante)
- **Correctif baissier** : Cours en majorité sous MM20 ralentie ou baissière, au dessus de MME150-RET90.

Mogalef Trading
"There's no certitude, only opportunities." V

HOME SYSTEMS NEWS INDICATORS TOOLS PRIVATE CLUBS PRACTICE WITH MOGALEF FORMATIONS PANIER

Conférences WHSelfinvest 2016
Conférence SALON AT 2016
Conférences WHSselfinvest 2015
Conférences SALON AT 2015
Conférences SALON AT 2014
Conférences SALON DU TRADING 2014

CONFÉRENCES WHS 2016
Paris - France

PDF de la conférence donnée le 26 janvier 2016 chez WHSselfinvest PARIS

Contextes favorables à des entrées efficaces
PDF de la conférence donnée le 16 février 2016 chez WHSselfinvest PARIS

Lien vers les fichiers textes à placer dans le répertoire "...Documents\Nanotrader\Express":
Les Indicateurs automatiques de tendance sont utilisables sur historique jusqu'au 30/06/2016.
Au-delà de cette date ils ne seront disponibles dans le pack Mogalef AT1.
Le Weisrock-Trend-Filter est en utilisation libre.

Entrez_sur_le_marché.pdf
Contextes favorables.pdf

chargement des Filres de tendance

Tendance et corrective



Aide à la détermination du sens intraday



La force relative



Mogalef Trading

"There's no certitude, only opportunities." V

HOME SYSTEMS NEWS INDICATORS TOOLS PRIVATES CLUBS PRACTICE

Conférences WHSelfinvest 2016

Conférence Salon AT 2016

Conférences WHSelfinvest 2015

Conférences SALON AT 2015

Conférences SALON AT 2014

Conférences SALON DU TRADING 2014 **Marché**

CONFÉRENCES WHS 2016
Paris - France

Détecter et utiliser la Force Relative

PDF de la conférence donnée le 22 mars 2016 chez WHSelfinvest PARIS

La Force Relative.pdf

Téléchargement des indicateurs de force relative décrits lors de la conférence.
(Indicateurs pour la NanoTrader de WHS)
Vous trouverez ou placer ces fichiers dans le PDF.

Téléchargement de l'Indicateur

Téléchargement de l'Indicateur pour Screener

La force relative



Mogalef Trading

"There's no certitude, only opportunities." V

HOME SYSTEMS NEWS INDICATORS TOOLS PRIVATES CLUBS PRACTICE

[Conférences WHSelfinvest 2016](#)
[Conférence Salon AT 2016](#)
[Conférences WHSelfinvest 2015](#)
[Conférences SALON AT 2015](#)
[Conférences SALON AT 2014](#)
[Conférences SALON DU TRADING 2014](#)

CONFÉRENCES WHS 2016

Paris - France

Détecter et utiliser la Force Relative

PDF de la conférence donnée le 22 mars 2016 chez WHSelfinvest PARIS

[La Force Relative.pdf](#)
[Téléchargement de l'indicateur](#)
[Téléchargement de l'indicateur pour Screener](#)

Téléchargement des indicateurs de force relative décrits lors de la conférence. (Indicateurs pour la NanoTrader de WHS) Vous trouverez où placer ces fichiers dans le PDF.

Sommaire

- Rapides rappels utiles
- ➔ • Les deux types de tendance
- L'indicateur de niveaux temps réel
- Trader les tendances en ligne
- Trader les tendances oscillatoires
- Renforcer? Alléger?

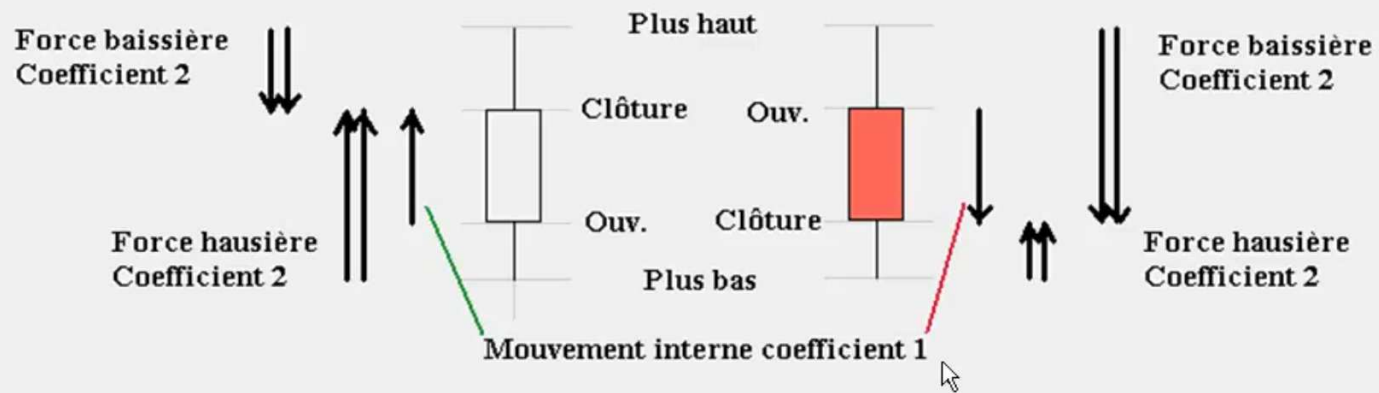
Types de tendance



Sommaire

- Rapides rappels utiles
- Les deux types de tendance
- ➔ • L'indicateur de niveaux temps réel
- Trader les tendances en ligne
- Trader les tendances oscillatoires
- Renforcer? Alléger?

**Repulse : 1 fois mouvement interne
+ 2 fois force haussière
+ 2 fois force baissière**



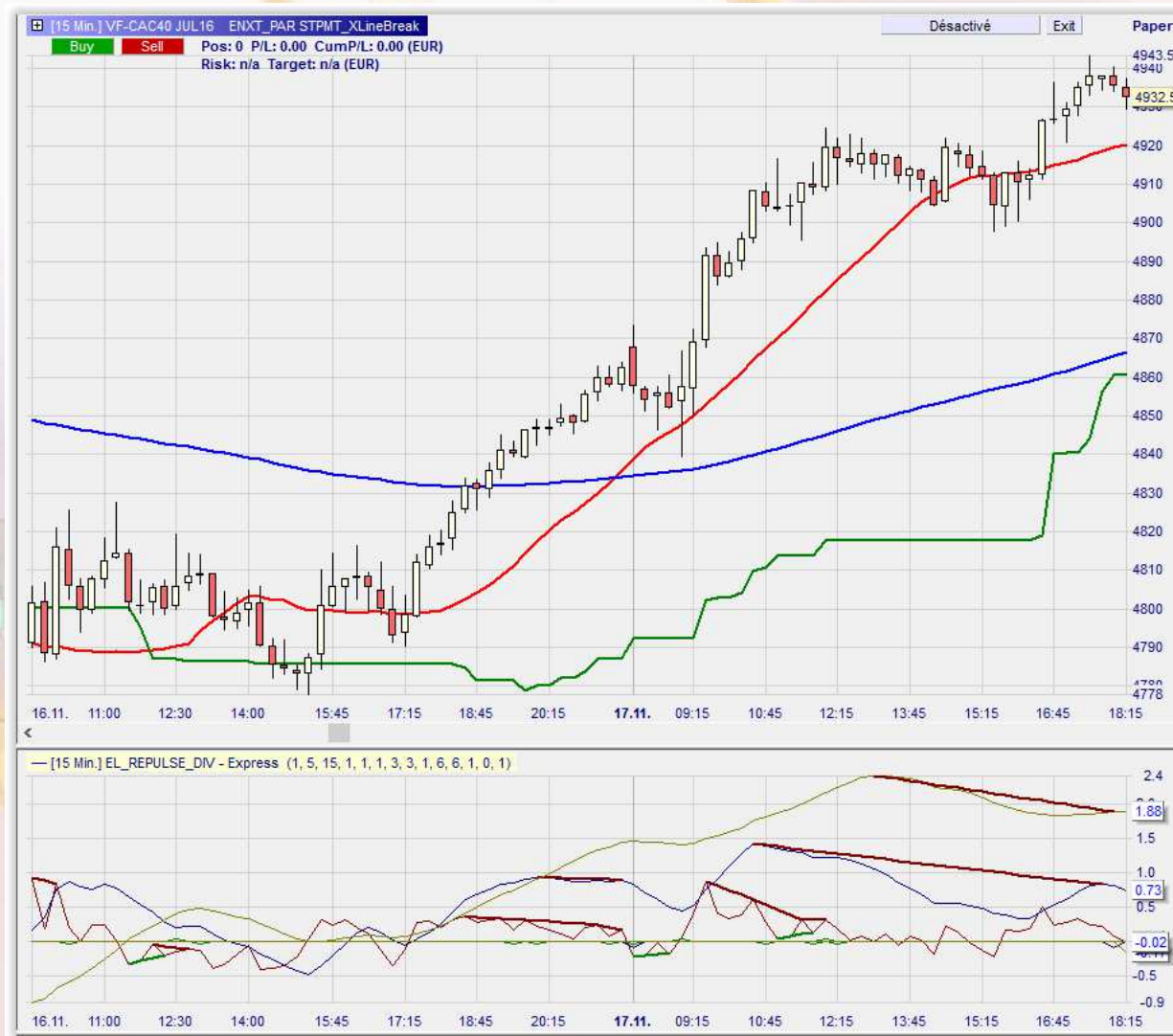
Bougie haussière Bougie baissière

Repulse : principe des divergences



Le Repulse se juge en clôture mais tient compte des hauts et des bas.

3 repulses pour trois niveaux de mouvement



Les limites du Repulse

- Le temps de l'incertitude
- Nécessité d'une tendance ou d'une impulsion
- Accélération des cours



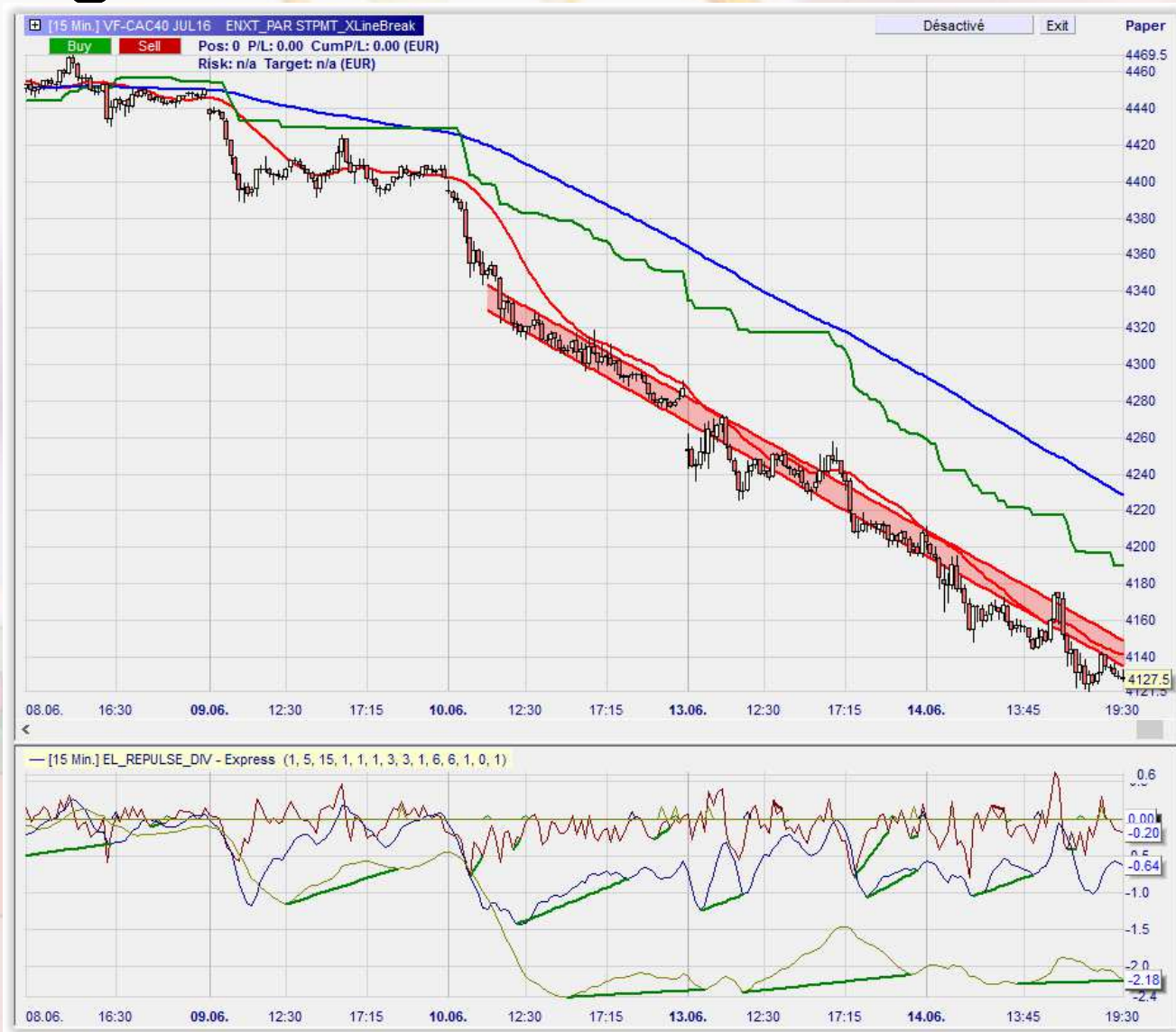
Quand utiliser le Repulse?

- **Quand on entre en position**, vérifier que l'on n'est pas juste au niveau d'une divergence de Repulse confirmée.
- **Quand on est en position**, vérifier les divergences et prendre une décision de trading en cas d'obstacle : sortie totale ou partielle, couverture de position, ou bien assurer un gain minimum par un stop. Toute combinaison de décision reste possible. Il faut adapter suivant le moment.

Sommaire

- Rapides rappels utiles
- Les deux types de tendance
- L'indicateur de niveaux temps réel
- ➔ • Trader les tendances en ligne
- Trader les tendances oscillatoires
- Renforcer? Alléger?

Le piège des indicateurs



L'entrée classique, de type cassure



L'entrée sur signal de niveau Repulse 1



L'entrée sur signal de niveau



L'entrée sur signal de niveau



L'entrée sur signal de niveau



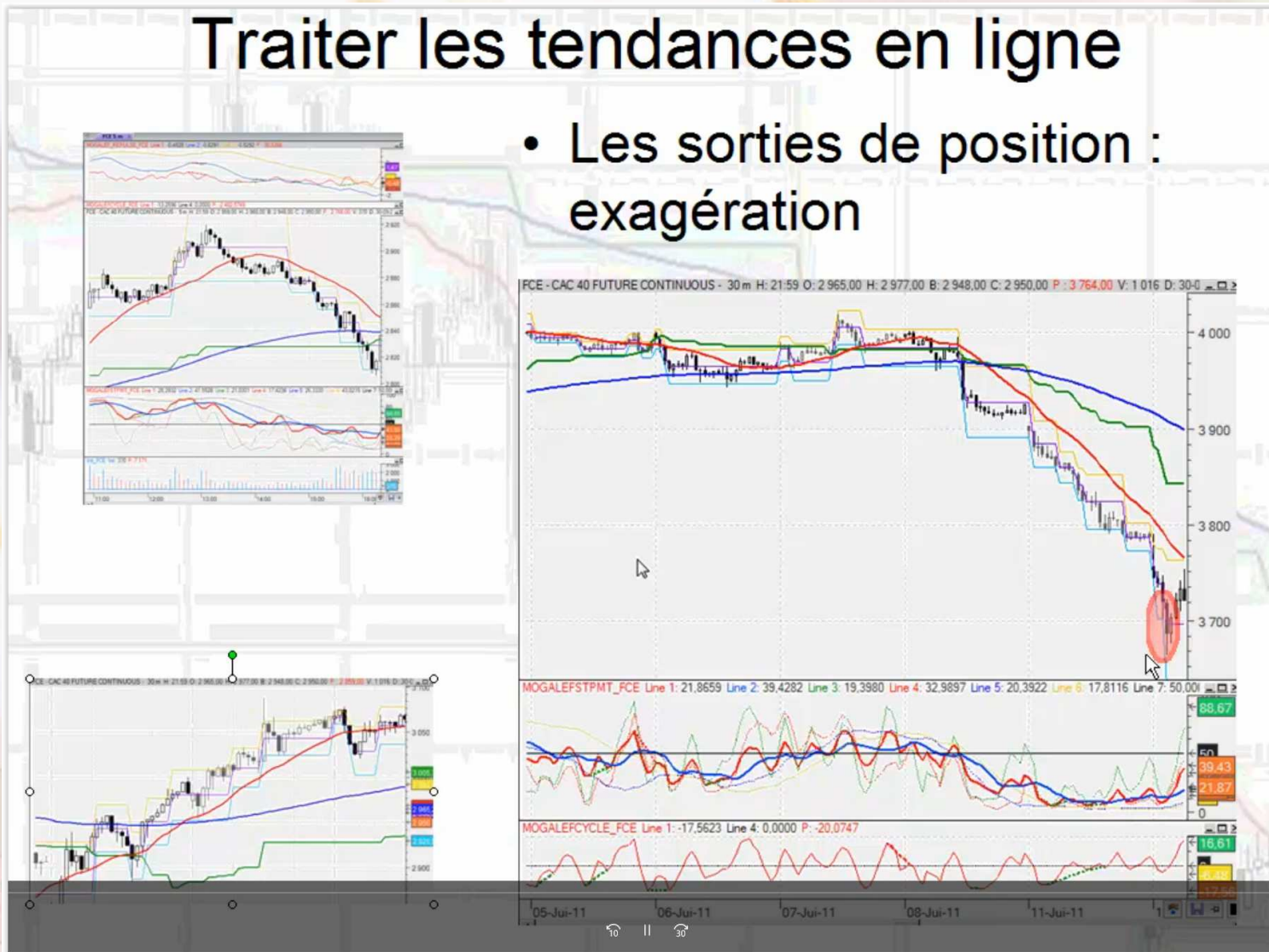
Les sorties opposées à la tendance



Les sorties dans le sens de la tendance

Traiter les tendances en ligne

- Les sorties de position : exagération



Evolution du stop en fonction des signaux de divergence



Mogalef Trading
"There's no certitude, only opportunities." V

A chaque divergence sur une tendance en ligne on peut rapprocher le stop sur le dernier creux (sommet) marqué.

Sommaire

- Rapides rappels utiles
- Les deux types de tendance
- L'indicateur de niveaux temps réel
- Trader les tendances en ligne
- ➔ • Trader les tendances oscillatoires
- Renforcer? Alléger?

Les tendances oscillatoires

- La première entrée en tendance **haussière**



Les tendances oscillatoires

- La première entrée en tendance **haussière**



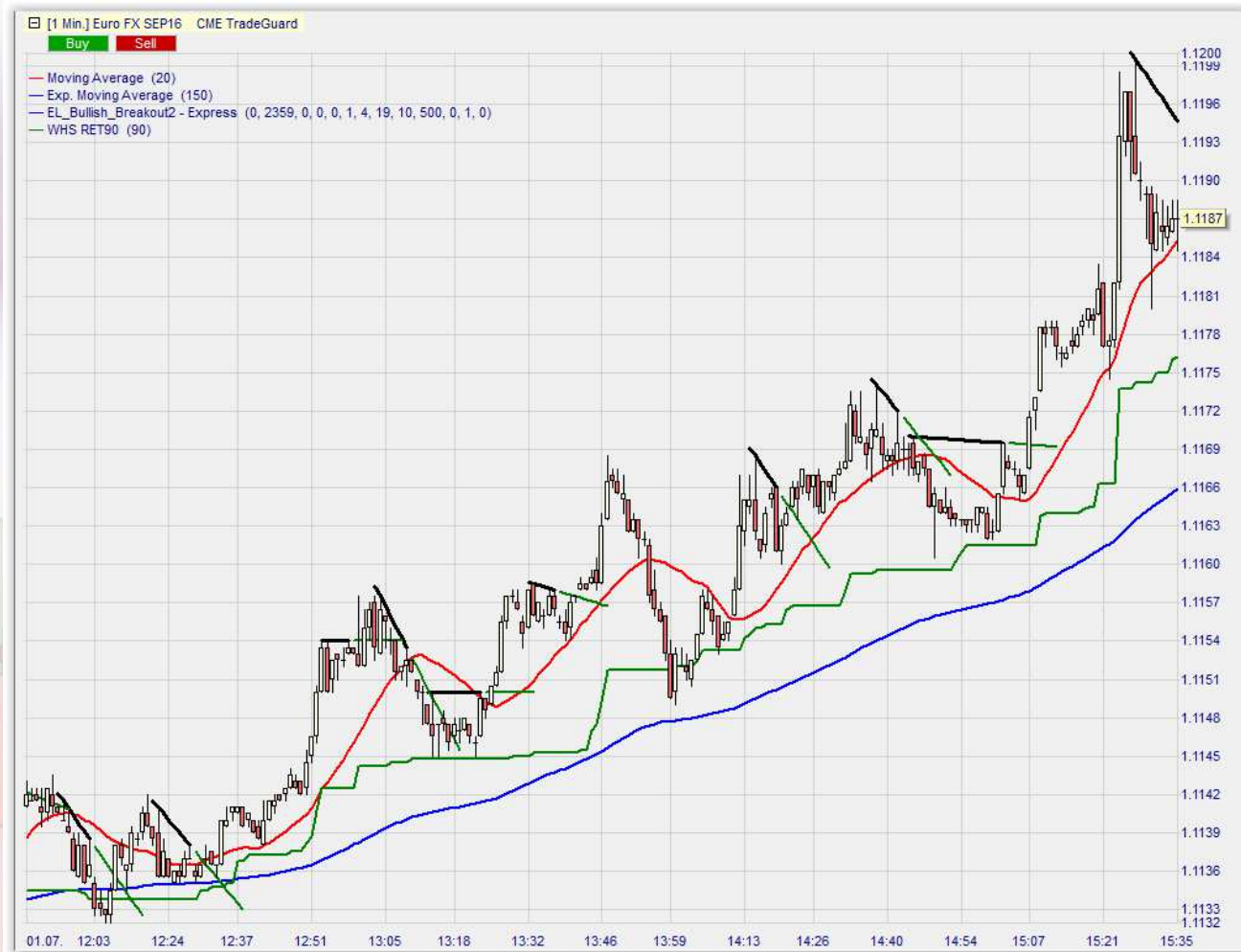
Stop lointain, et on n'hésite pas à partir sur le premier mouvement.

Les tendances oscillatoires

- La première entrée en tendance **baissière**



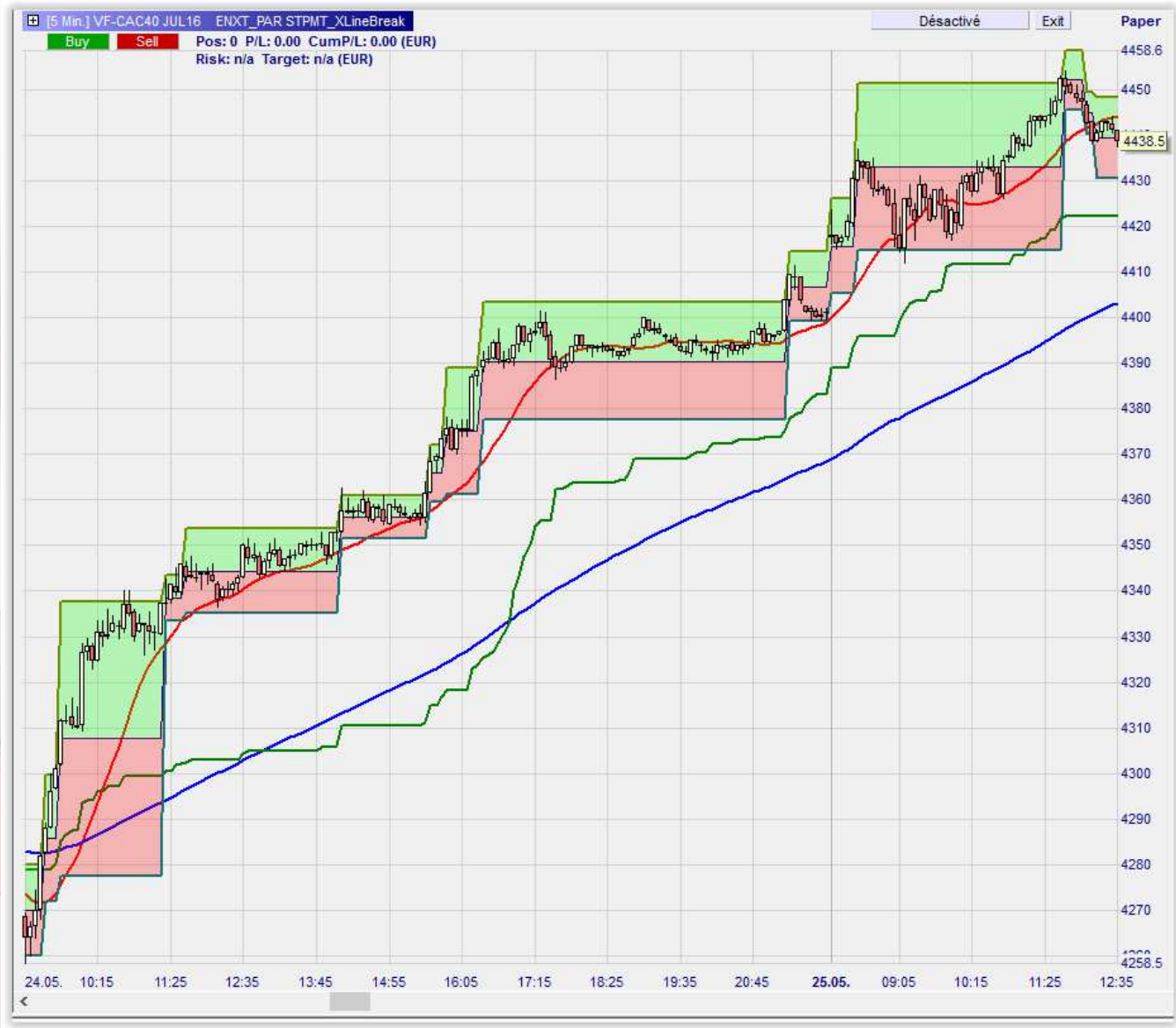
Les cassures pour renforcer ou rentrer sur les petites UT



Ou (même mouvement) sur l'UT principale



Exemple de renforcement et couvertures avec les bandes Mogalef



Les bandes Mogalef pour vous :

Ajouter des Sentimentors

- Exporté
- Indicateurs dans Express
- Indicators
- Manuel
- Sorties & Filtres Horaires
- Stops
- WHS Store
 - Eric Lefort
 - Mogalef
 - E_XLB_Filter
 - E_XLB_indicator
 - E_XLB_signal
 - EL_Bearish_Breakout
 - EL_Block_day
 - EL_Block_hour
 - EL_Bullish_Breakout2
 - EL_CCI_DIV
 - EL_MACD_DIV
 - EL_MOGALEF_Bands**
 - EL_MOGALEF_STOP
 - EL_Mogalef_Trend_Filter
 - EL_Mogalef_Trend_Indicator
 - EL_REPULSE_DIV
 - EL_RSI_DIV
 - EL_STOCH_DIV
 - EL_Stop_Intelligent
 - EL_Stop_Intelligent_v2
 - EL_STPMT_DIV
 - EL_Triangle_Long
 - EL_Triangle_Short
 - EL_Triangle_STOP_Long
 - EL_Triangle_STOP_Short
 - EL_Wedge_Falling
 - EL_Wedge_Rising
 - signalMACDDivergence

Afficher dans le graphique principal
 Afficher dans une sous- fenêtre du graphique principal

Insérer comme:

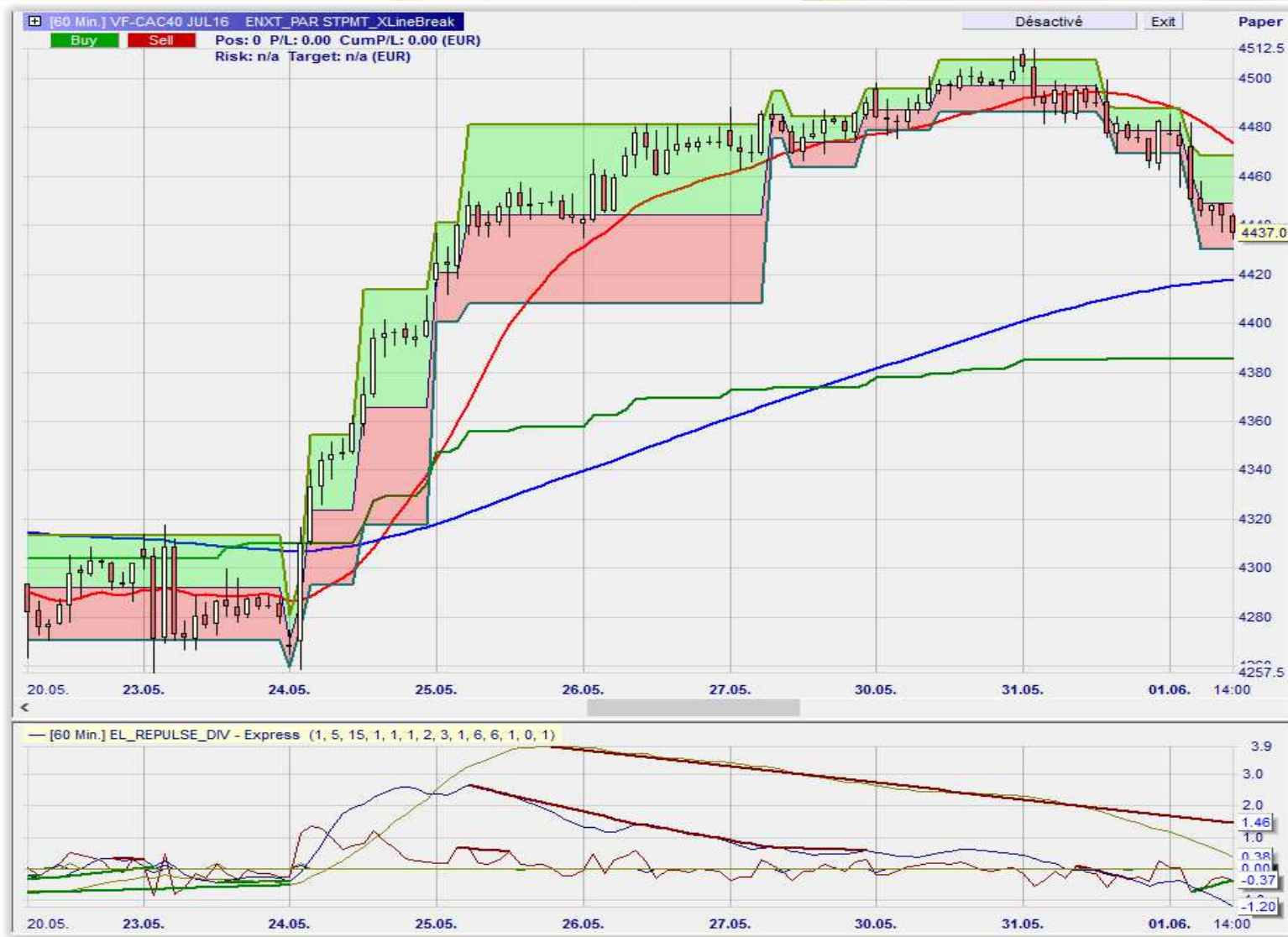
Ajouter des Sentimentors

- Exporté
 - Indicateurs dans Express**
 - Anciens
 - Permanents
 - WHS Proposals
 - WHS Store
 - Express
 - EL_MOGALEF_Bands
 - EL_MOGALEF_STOP

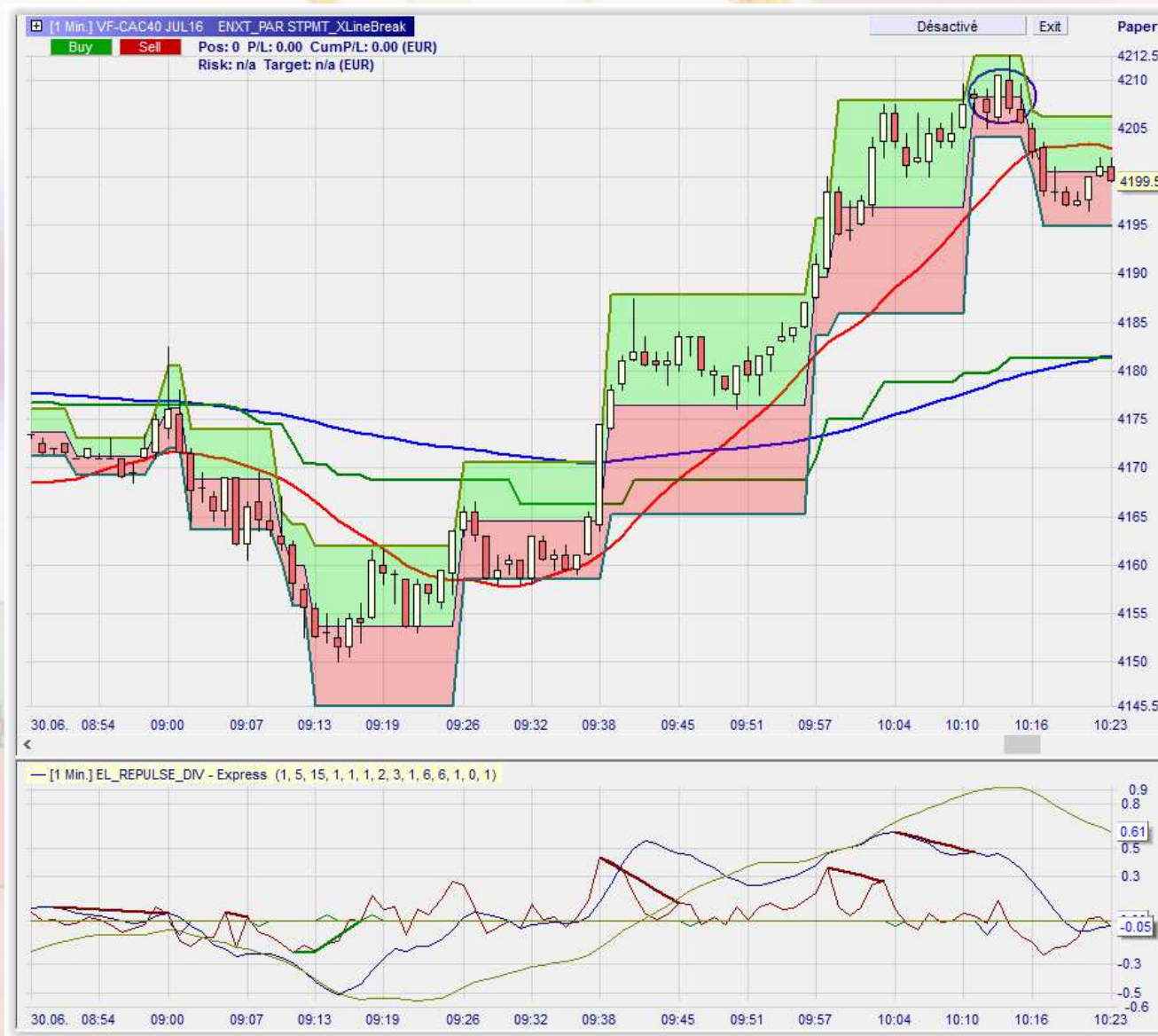
Afficher dans le graphique principal
 Afficher dans une sous- fenêtre du graphique principal

Insérer comme:

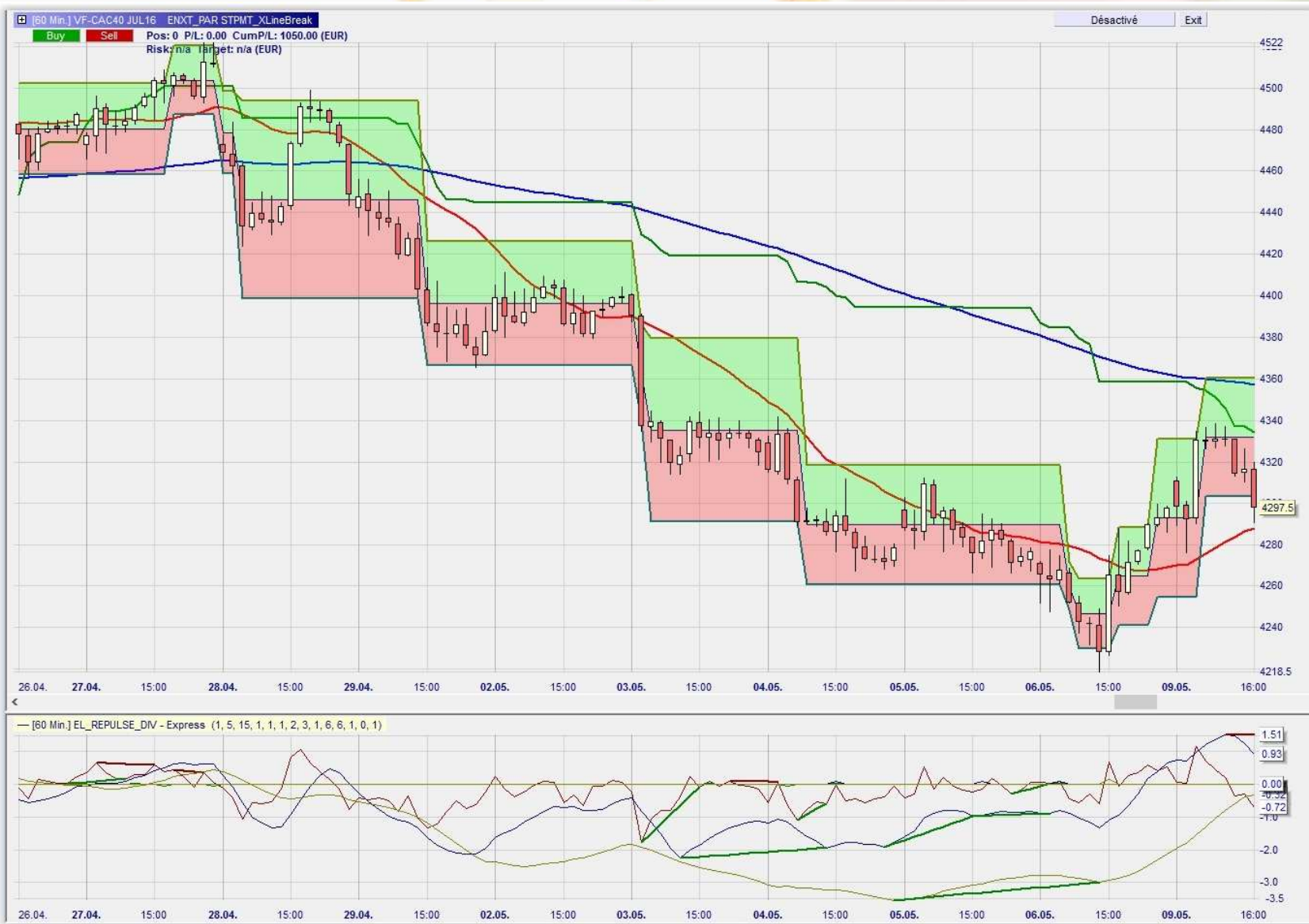
Déterminer un premier objectif sur élargissement des bandes, ou par exemple objectif de figure graphique.



Bande large, puis bande étroite.



Bande large, puis bande étroite.



Objectifs de sortie : divergences ou exagérations



Mogalef Trading
"There's no certitude, only opportunities." V

Où l'exagération n'est pas forcément une sortie de canal.



Mogalef Trading

"There's no certitude, only opportunities." V



Mogalef Trading

"There's no certitude, only opportunities." V



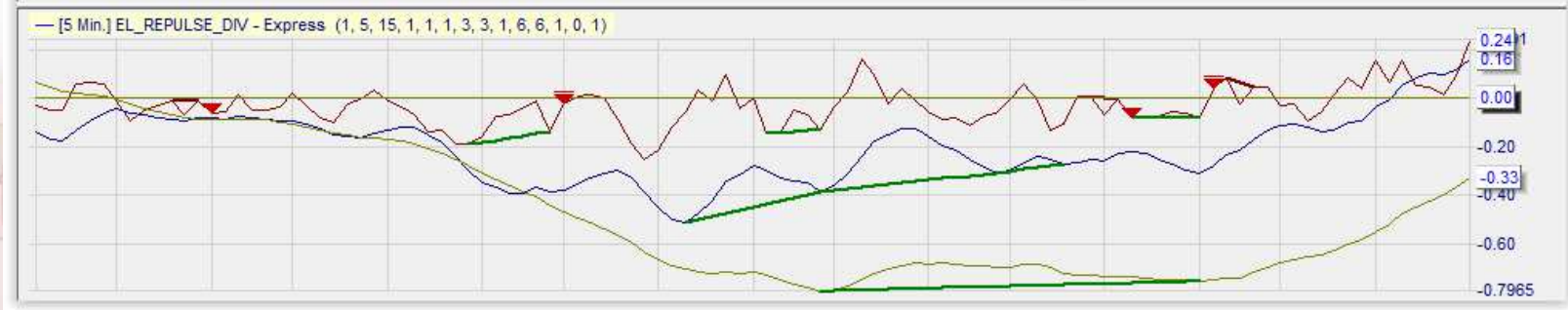
Mogalef Trading
 "There's no certitude, only opportunities." V

Entrée en cours (avec la cassure baissière et aussi la divergence Repulse) et exagération (Brexit)

Cassure de tendance



Cassure de tendance et stop suiveur sont à peu près équivalents.



Sommaire

- Rapides rappels utiles
- Les deux types de tendance
- L'indicateur de niveaux temps réel
- Trader les tendances en ligne
- Trader les tendances oscillatoires
- Renforcer? Alléger?



Les règles :

- Toujours commencer par une petite position
- Ne jamais renforcer en perte
- Renforcer à chaque signal tant qu'aucun signal de divergence majeur (5 ou 15) ni accélération ne se présente.
- Commencer à alléger :
 - En cas de divergence majeure.
 - En cas d'accélération
- Sortir en cas
 - de cassure de tendance,
 - de stop suiveur touché
 - ou d'accélération contrée.



Mogalef Trading

"There's no certitude, only opportunities." V



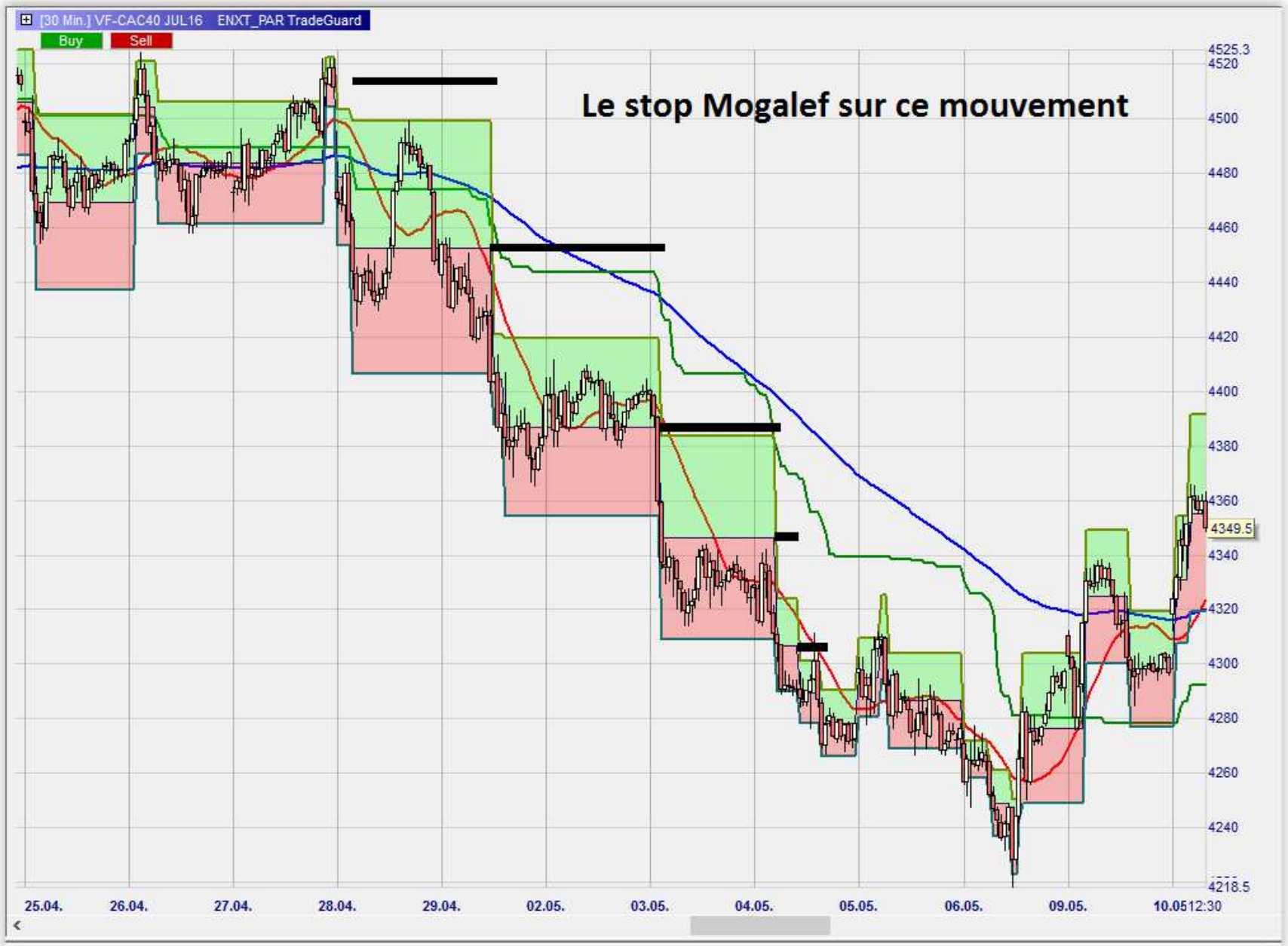
Mogalef Trading

"There's no certitude, only opportunities." V



Mogalef Trading

"There's no certitude, only opportunities." V

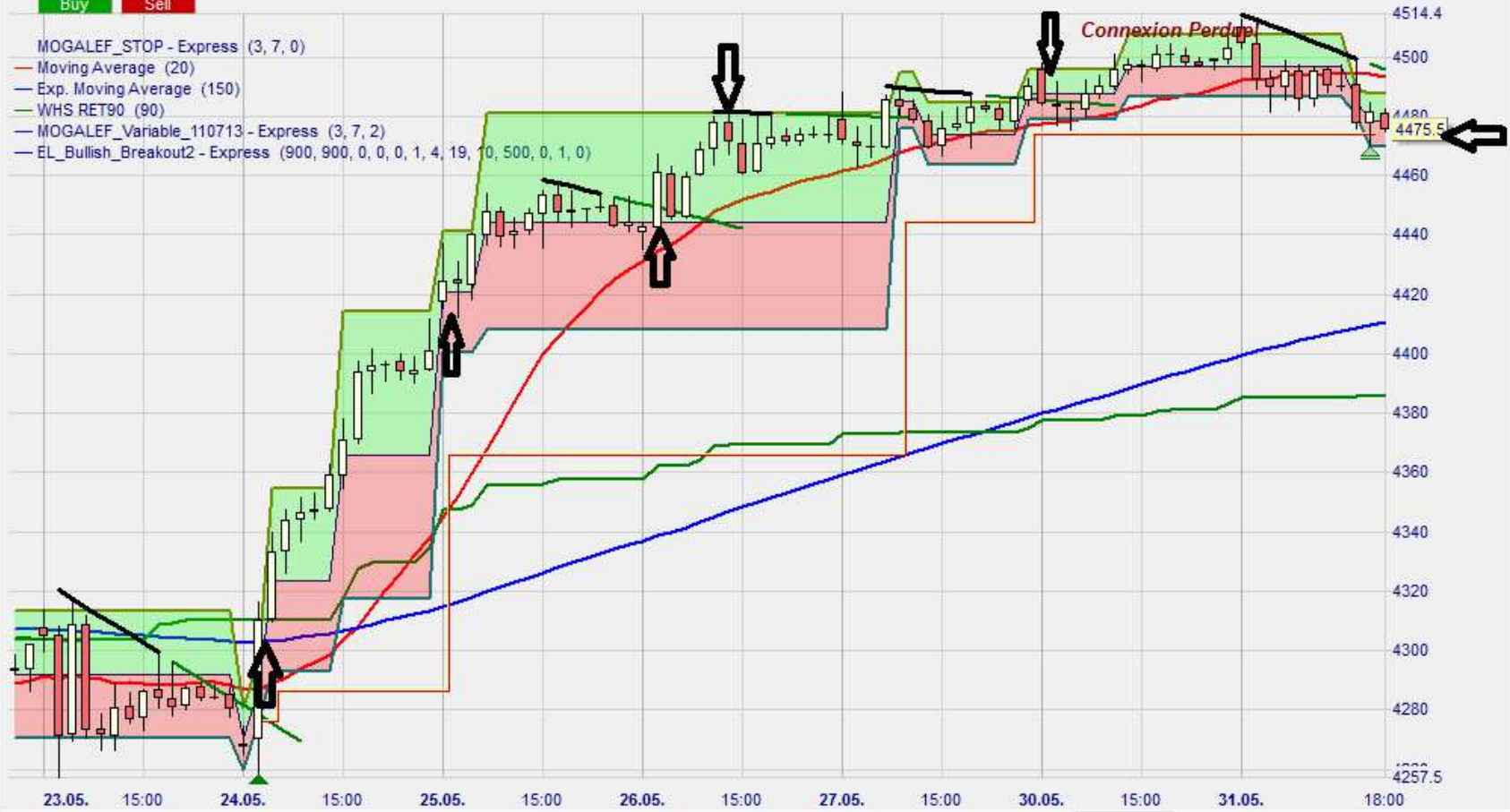


Mogalef Trading
"There's no certitude, only opportunities." V

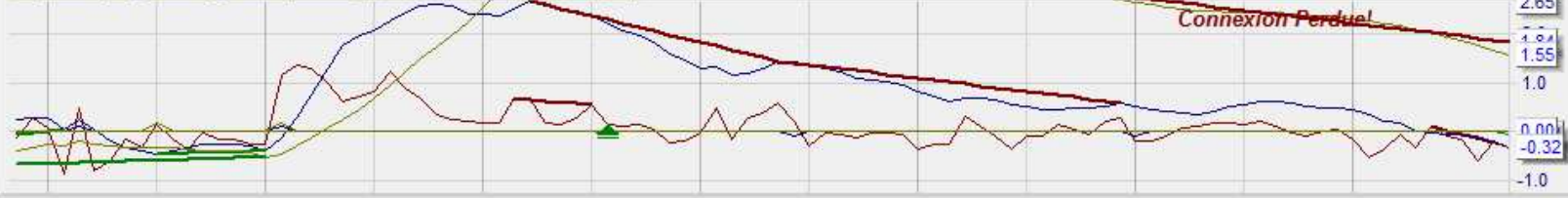
[60 Min.] VF-CAC40 JUL16 ENXT_PAR TradeGuard

Buy Sell

- MOGALEF_STOP - Express (3, 7, 0)
- Moving Average (20)
- Exp. Moving Average (150)
- WHS RET90 (90)
- MOGALEF_Variable_110713 - Express (3, 7, 2)
- EL_Bullish_Breakout2 - Express (900, 900, 0, 0, 0, 1, 4, 19, 0, 500, 0, 1, 0)



[60 Min.] EL_REPULSE_DIV - Express (1, 5, 15, 1, 1, 1, 3, 3, 1, 6, 6, 1, 0, 1)



Mogalef Trading

"There's no certitude, only opportunities." V

Espérant vous avoir apporté, merci.

Les réunions de fin d'année :

- 28 septembre 2016 : tradez les impulsions sur CAC40
- 26 octobre 2016 : tradez la cassure haussière sur DAX 30
- 23 novembre 2016 : daytradez la MACD divergence en automatique.