

# Scalping, cassure haussière

## Méthodes sur le DAX 40

**Par Eric Lefort pour Mogalef-Trading**

Avec la participation de WHSelfinvest

# Notice de risque

- Les **futures** sont des instruments financiers complexes, soumis aux variations de prix, qui donnent la possibilité à l'investisseur d'investir avec effet de levier. L'utilisation de l'effet de levier implique un risque de perte supérieur au montant initialement déposé.
- Les **CFD** sont des instruments complexes et présentent un risque élevé de perte rapide en capital en raison de l'effet de levier. Vous devez vous assurer que vous comprenez comment les CFD fonctionnent et que vous pouvez vous permettre de prendre le risque probable de perdre votre argent.

# Sommaire

- L'accès aux indicateurs Mogalef
- Deux écoles pour le scalping
- Dans tous les cas : supports et résistances
- Comment les tracer
- Indicateurs de tendance
- Scalping contre tendance classique
- Scalping en tendance classique
- Cassure haussière

- Les avantages du signal de cassure haussière
- Les paramètres de l'indicateur BullishBreakout
- Monter un système de trading avec la cassure haussière: exemples
- Trois mois d'accès gratuit à tous les outils Mogalef



# Que faut-il au minimum quand on trade ?

- Une sécurité pour le capital (stop loss et money management).
- Un signal d'entrée
- Un signal de sortie (stop suiveur, objectif, limite de temps...).

**Ceci est un minimum.**

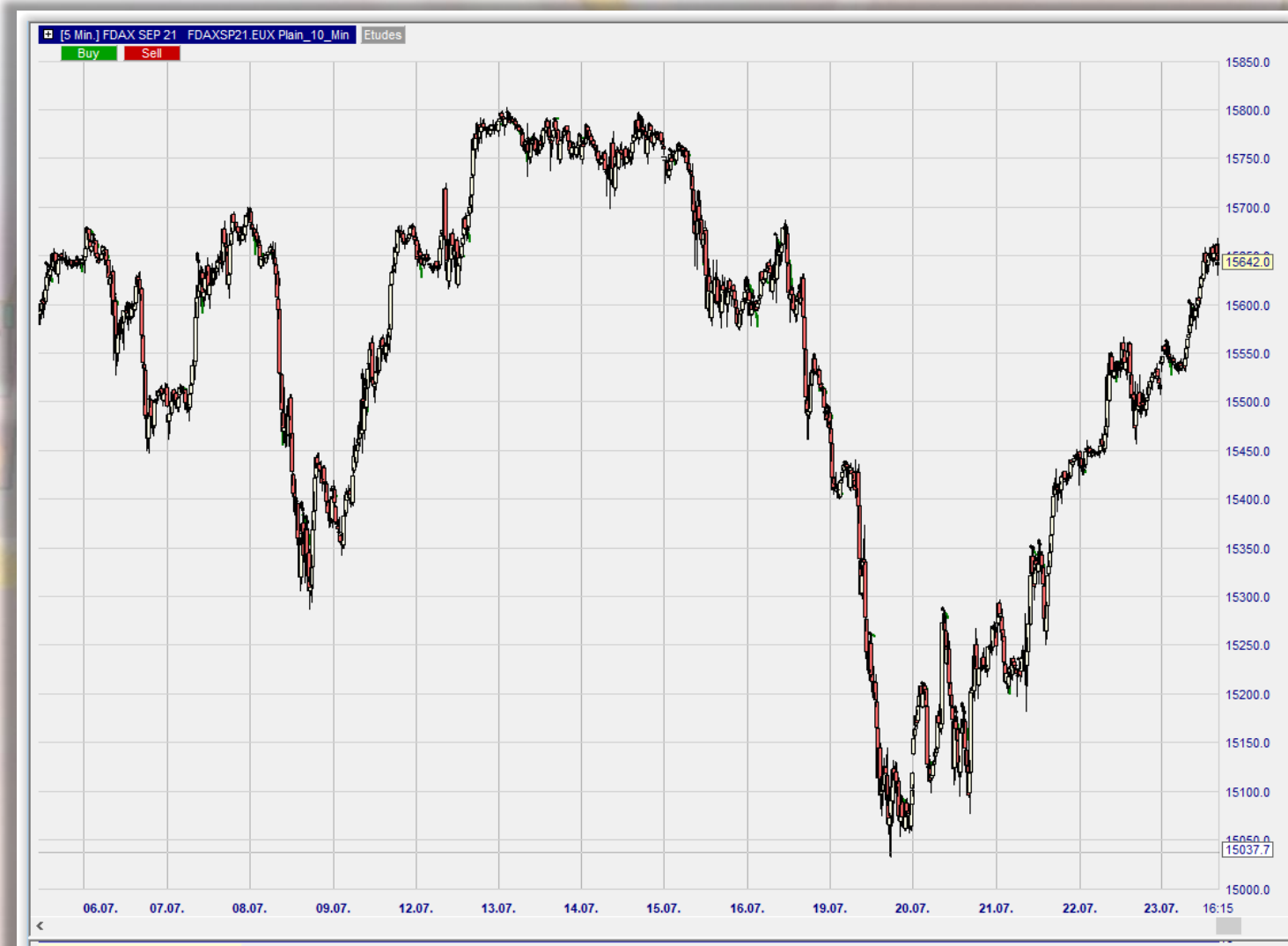
- On peut le compléter par des filtres de tendance par exemple, des filtres d'horaire ou de jour, ...).

# Deux écoles pour le scalping

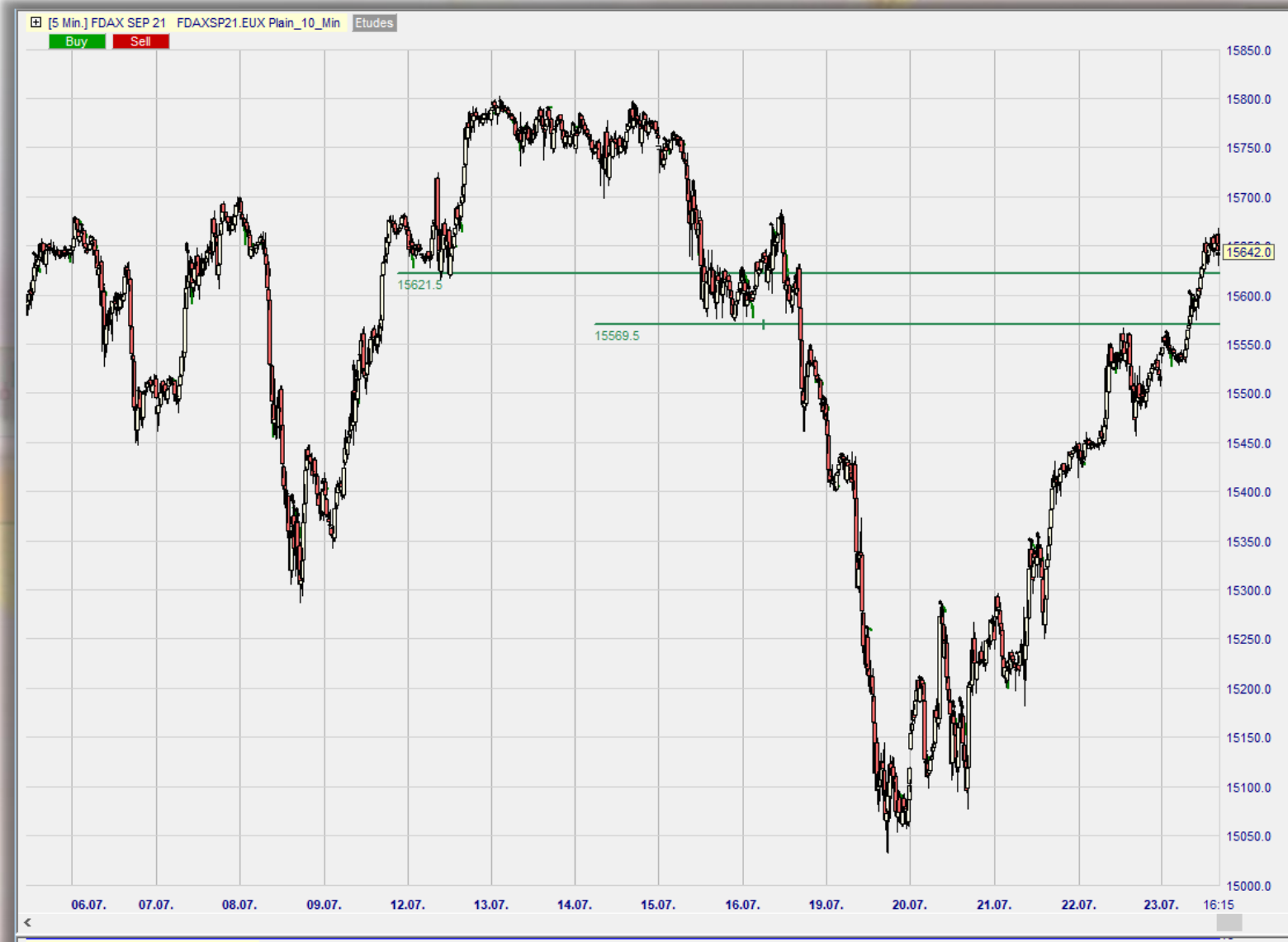
- La reprise de tendance ou bien l'exploitation d'une tendance existante.
- Le contre tendance pour exploiter les arrivées sur support ou résistance.
- Dans tous les cas tracer les supports et résistances donne un avantage.

# Tracer les supports et résistances

Détecter les bas significatifs.



Ne pas encombrer de graphique. Retracer chaque jour.





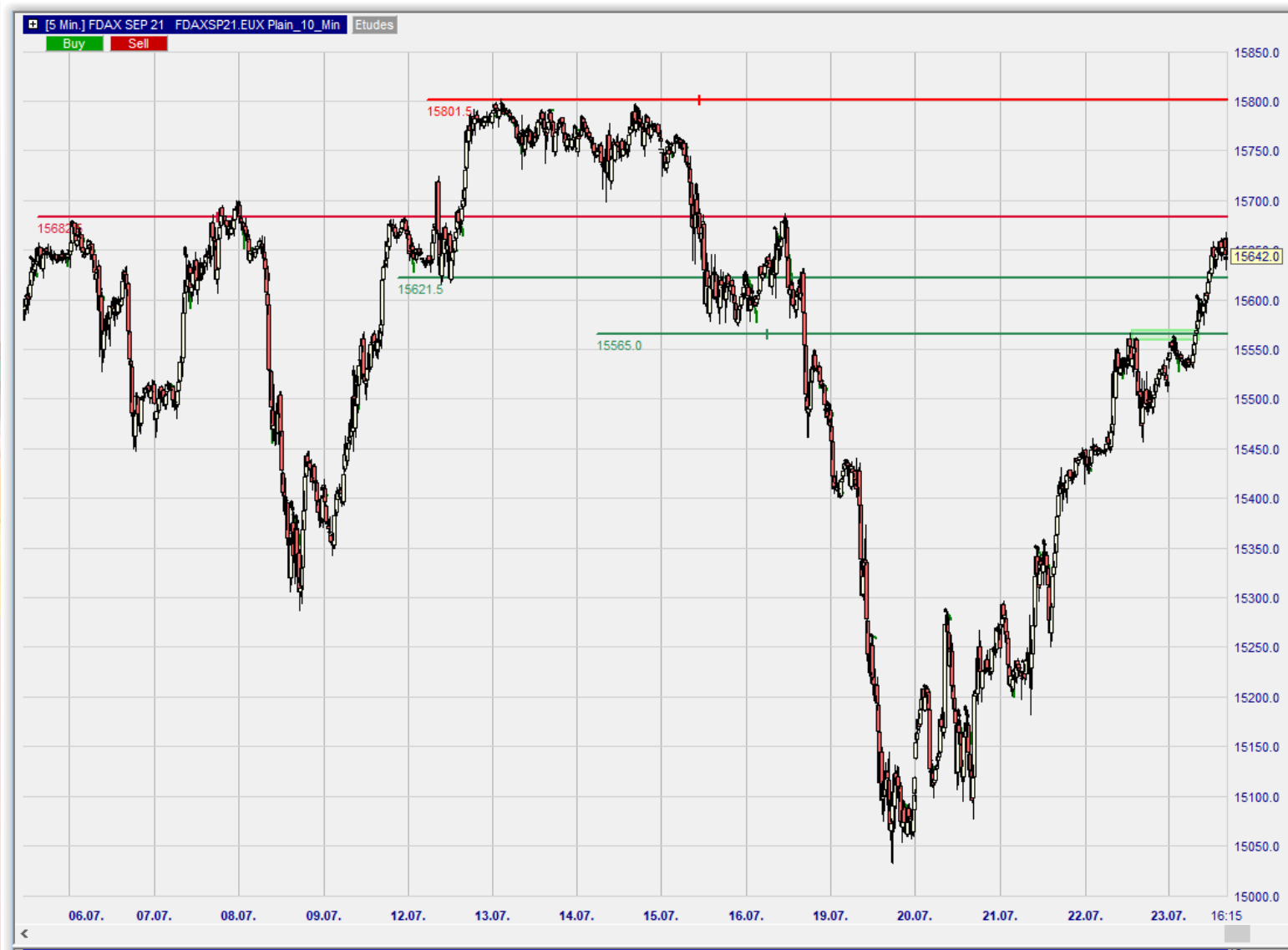
# Zoom sur la veille



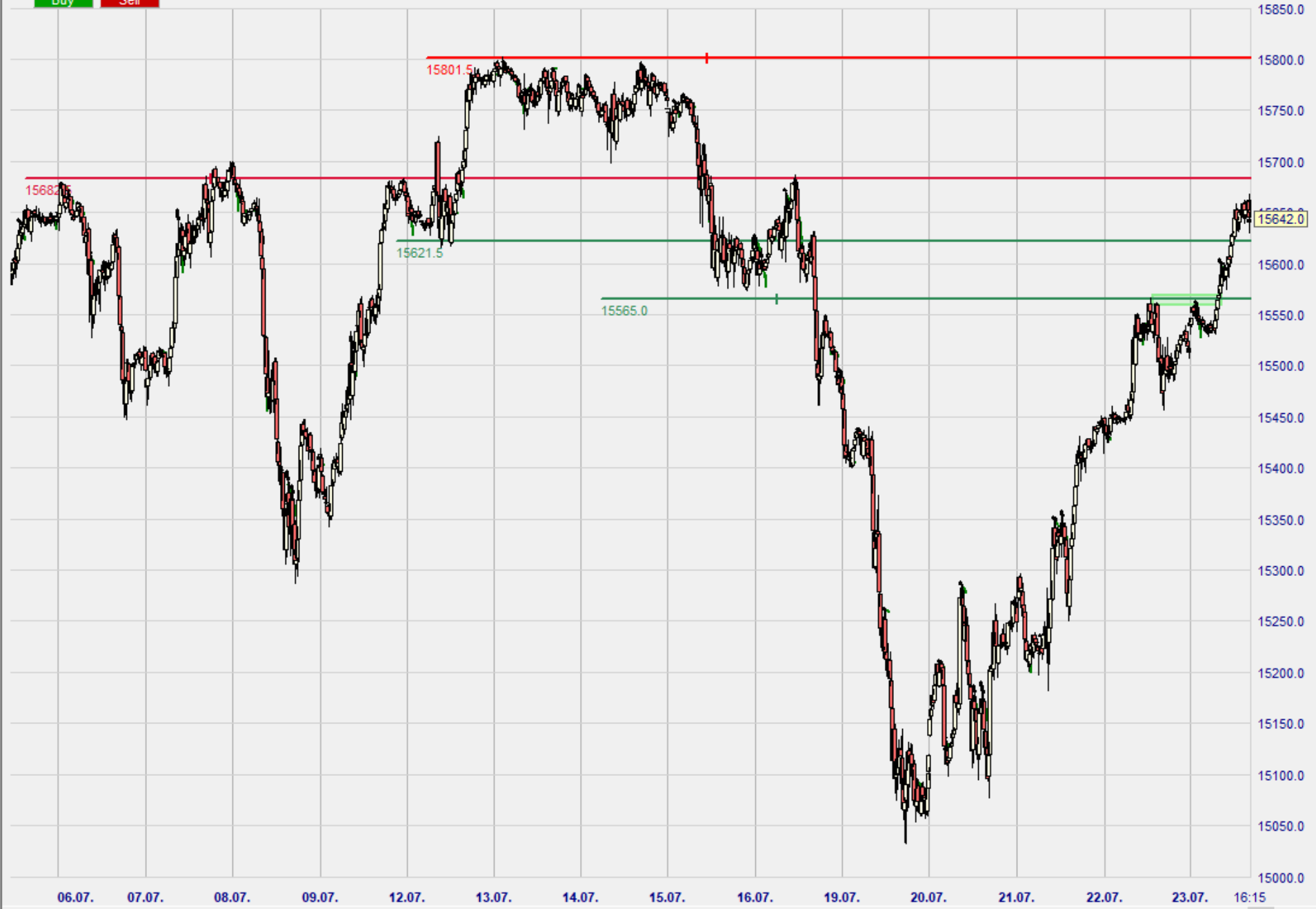


# Tracer les supports et résistances

Détecter les sommets significatifs



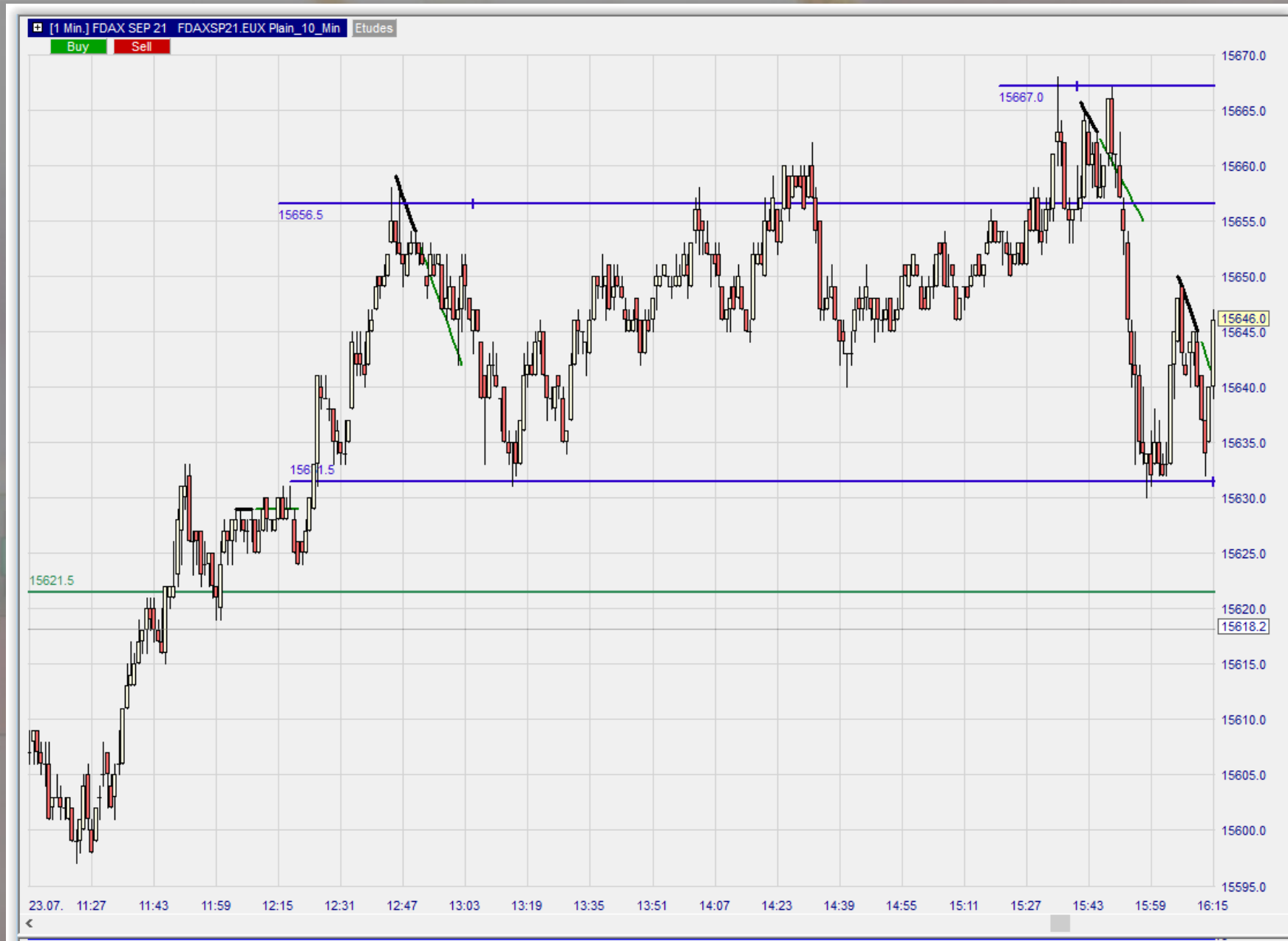
Buy Sell



06.07. 07.07. 08.07. 09.07. 12.07. 13.07. 14.07. 15.07. 16.07. 19.07. 20.07. 21.07. 22.07. 23.07. 16:15



# Passer à une UT plus petite, tracer.



# Indicateurs de tendance

## Trois exemples

- Pour une tendance profonde, le Mogalef Trend Filter
- Pour une tendance moyenne une MM30
- Pour une tendance rapide la MACD Histogramme





# Utilisation du Mogalef-Trend-Filter

- Le MTF indique le sens de la poussée. Ici réglé à 1-90-150 il permet de surveiller le sentiment des opérateurs. Il peut prendre 8 valeurs, **1 et 2** pour une dominante baissière, **3 et 4** pour une dominante de range baissier, **5 et 6** pour une dominante de range haussier, **7 et 8** pour une dominante haussière.



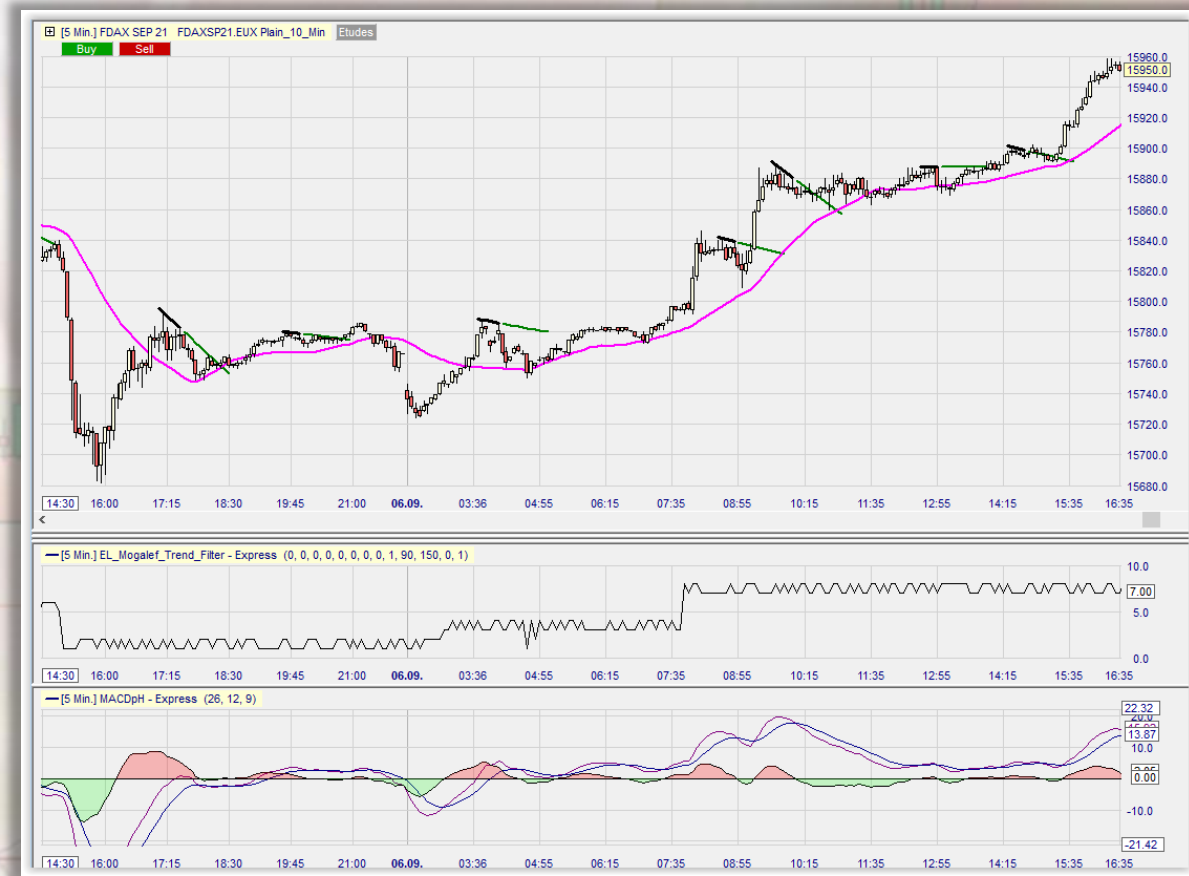
# Utilisation d'une moyenne mobile

- La moyenne mobile (ici MM30) indique une tendance haussière si les cours sont au-dessus et une tendance baissière si les cours sont en-dessous, classique.



# Utilisation de la MACDH (MACD Histogramme)

- La MACDH doit être interprétée à l'envers de ce que désignent ici les couleurs rouge et verte standard.  
Vous pourrez, si vous le désirez, changer le code couleur.  
Pour une utilisation fine on peut utiliser non pas la couleur mais plutôt la PENTE, accélération ou ralentissement.



Buy Sell



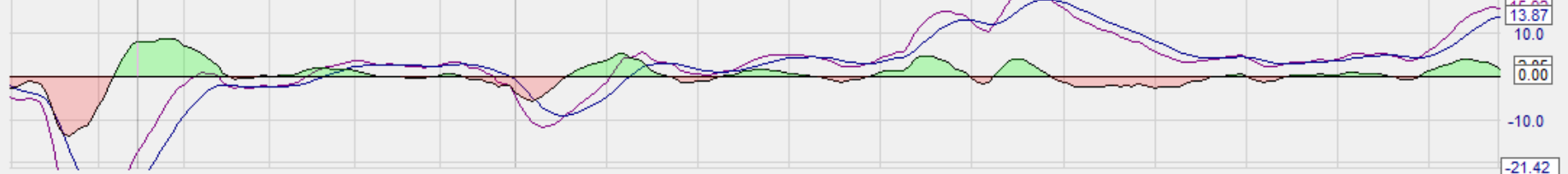
03.09. 16:00 16:35 17:15 18:30 19:45 21:00 06.09. 03:36 04:55 06:15 07:35 08:55 10:15 11:35 12:55 14:15 15:35 16:35

[5 Min.] EL\_Mogalef\_Trend\_Filter - Express (0, 0, 0, 0, 0, 0, 0, 0, 0, 1, 90, 150, 0, 1)



03.09. 16:00 16:35 17:15 18:30 19:45 21:00 06.09. 03:36 04:55 06:15 07:35 08:55 10:15 11:35 12:55 14:15 15:35 16:35

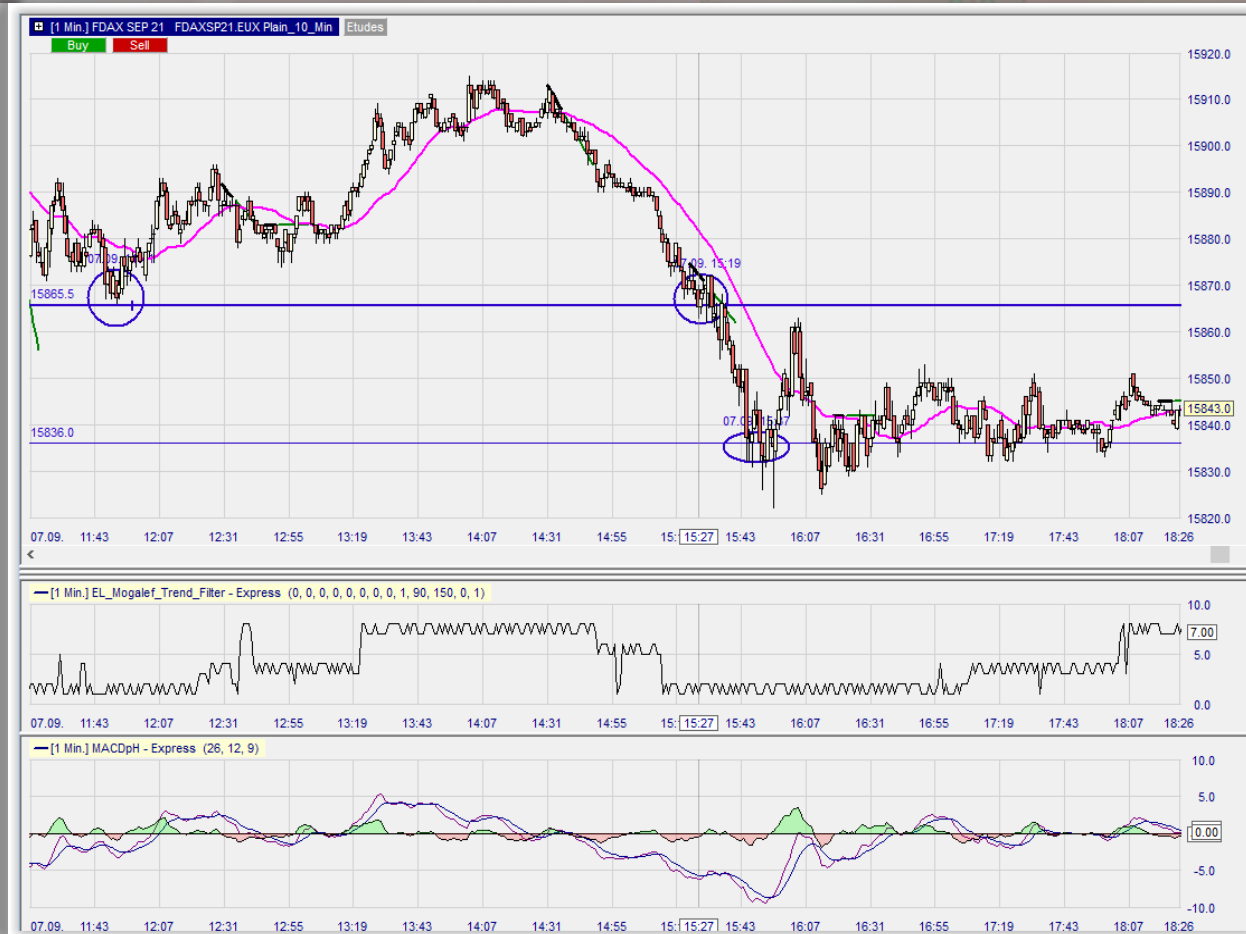
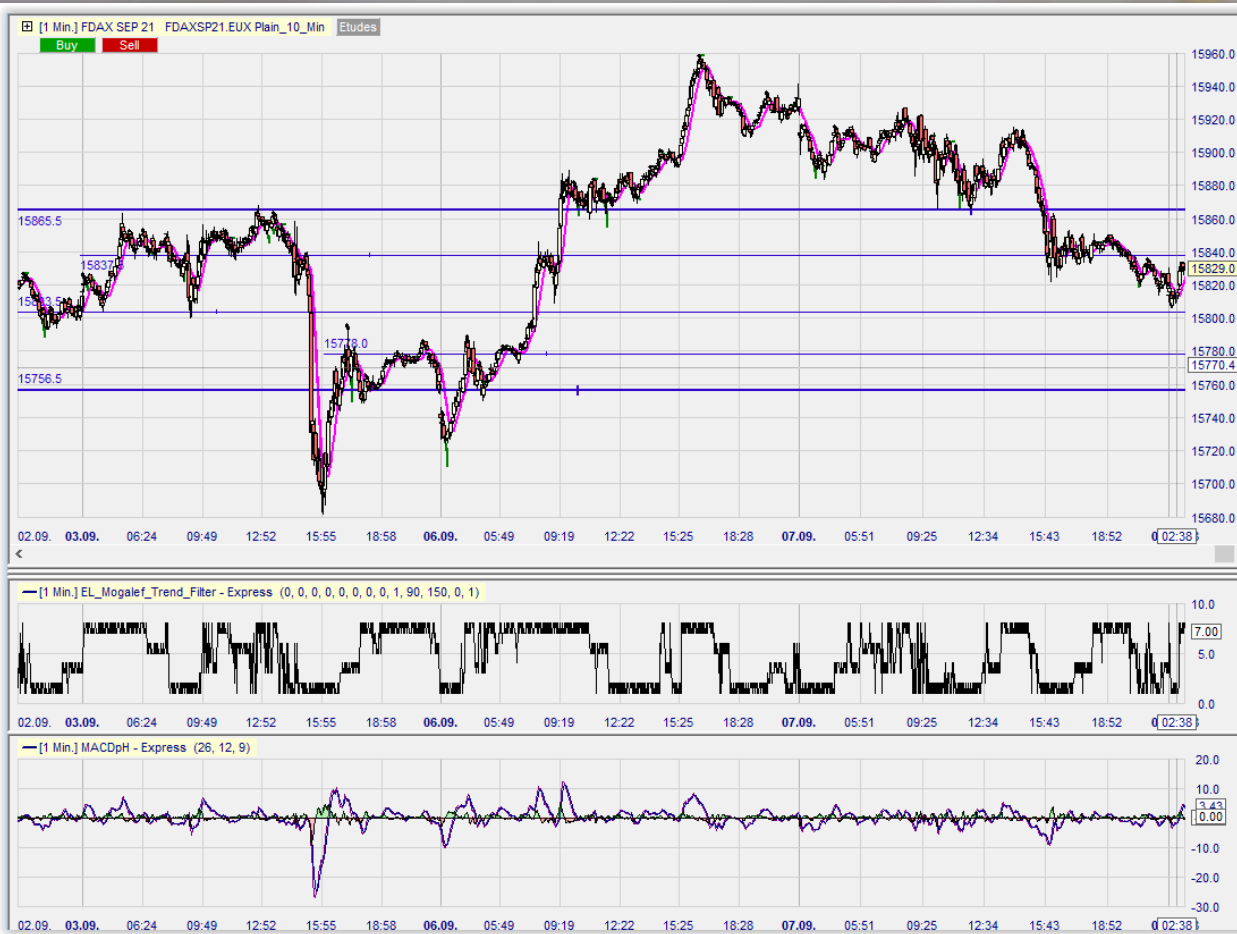
[5 Min.] MACDpH - Express (26, 12, 9)



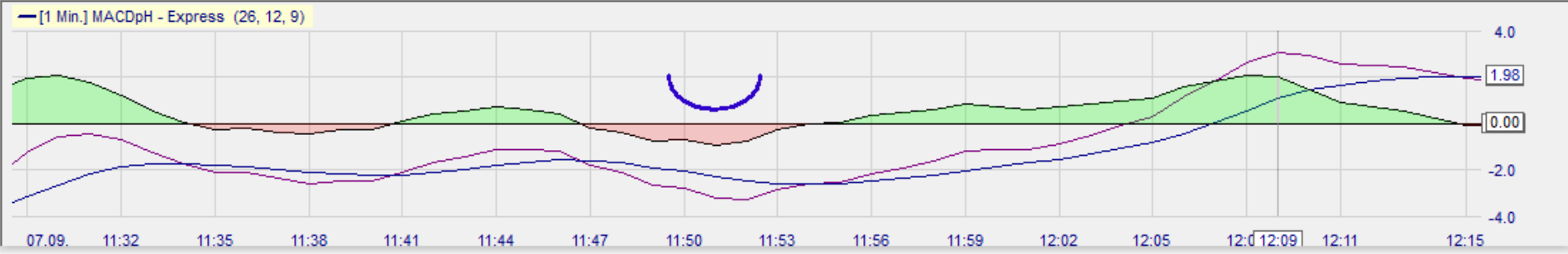
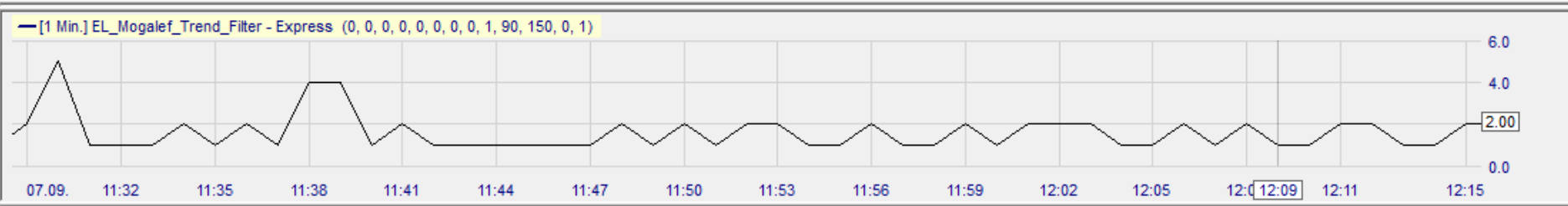
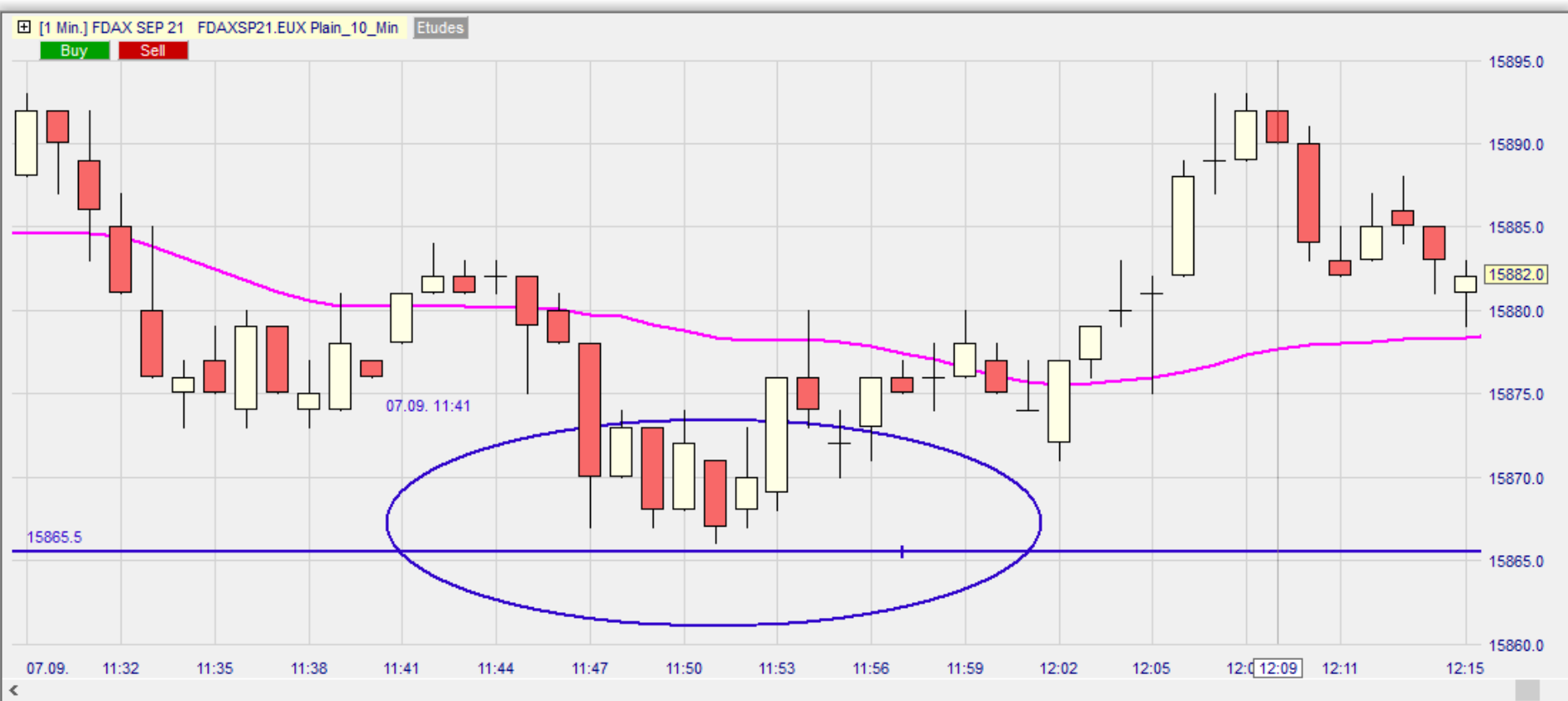
03.09. 16:00 16:35 17:15 18:30 19:45 21:00 06.09. 03:36 04:55 06:15 07:35 08:55 10:15 11:35 12:55 14:15 15:35 16:35

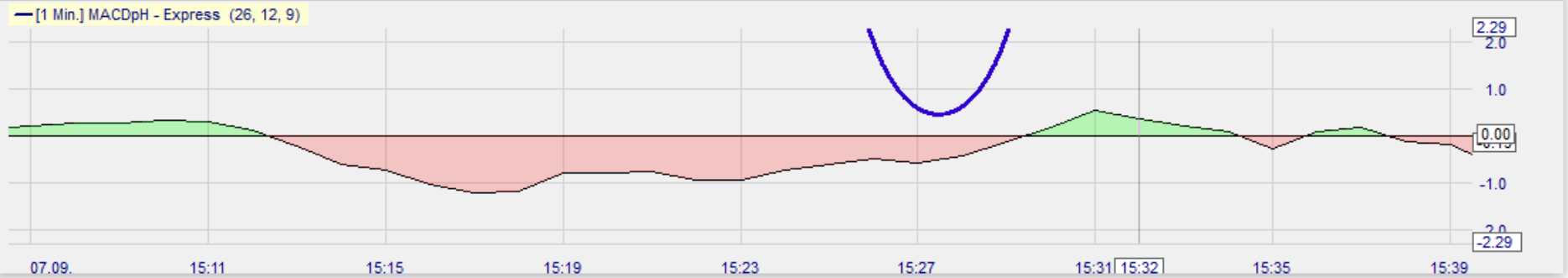
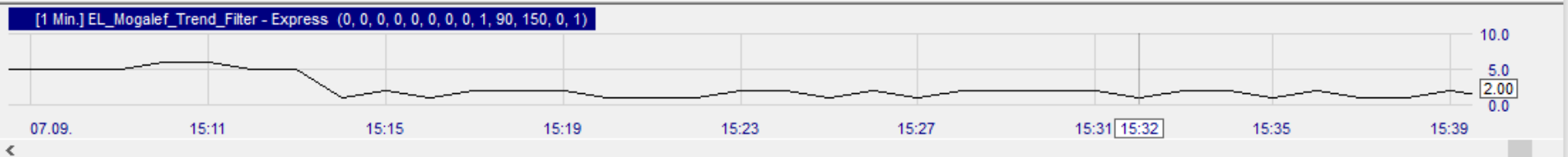
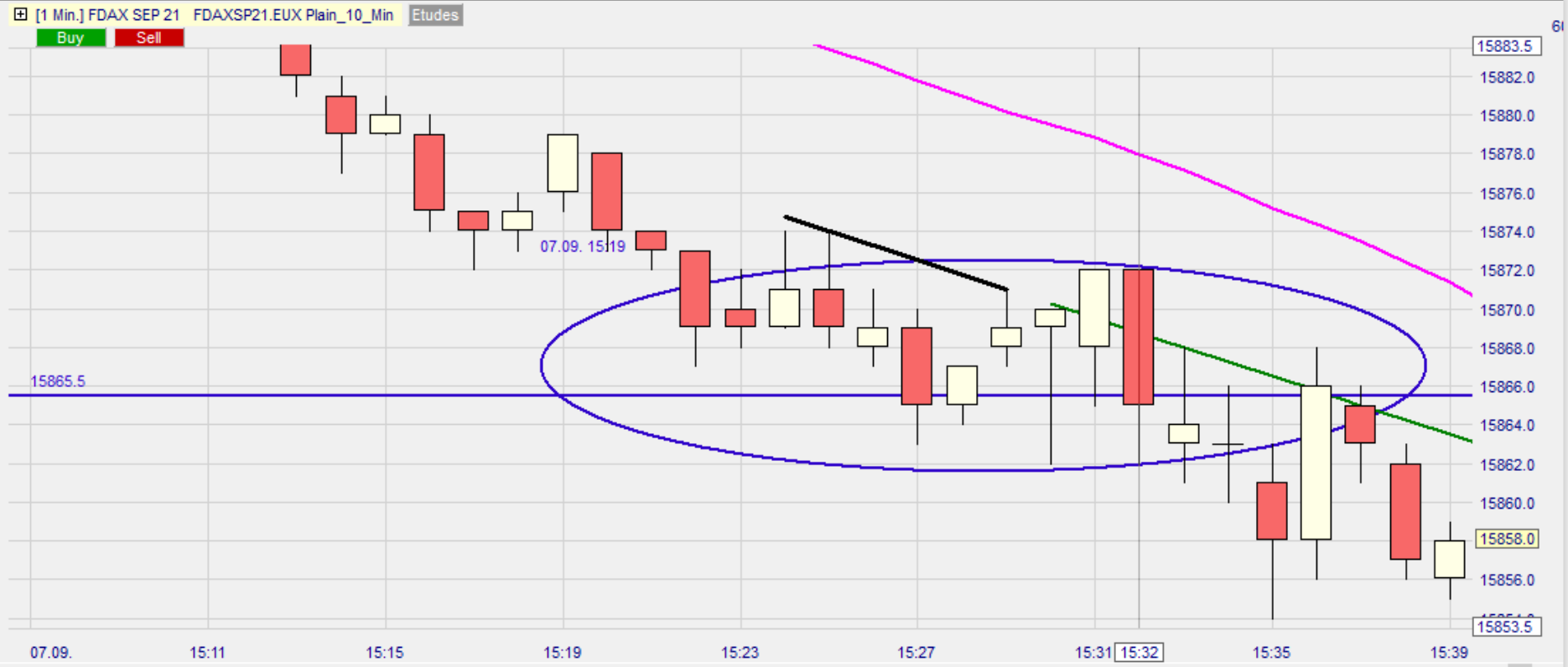


# Le scalping contre tendance

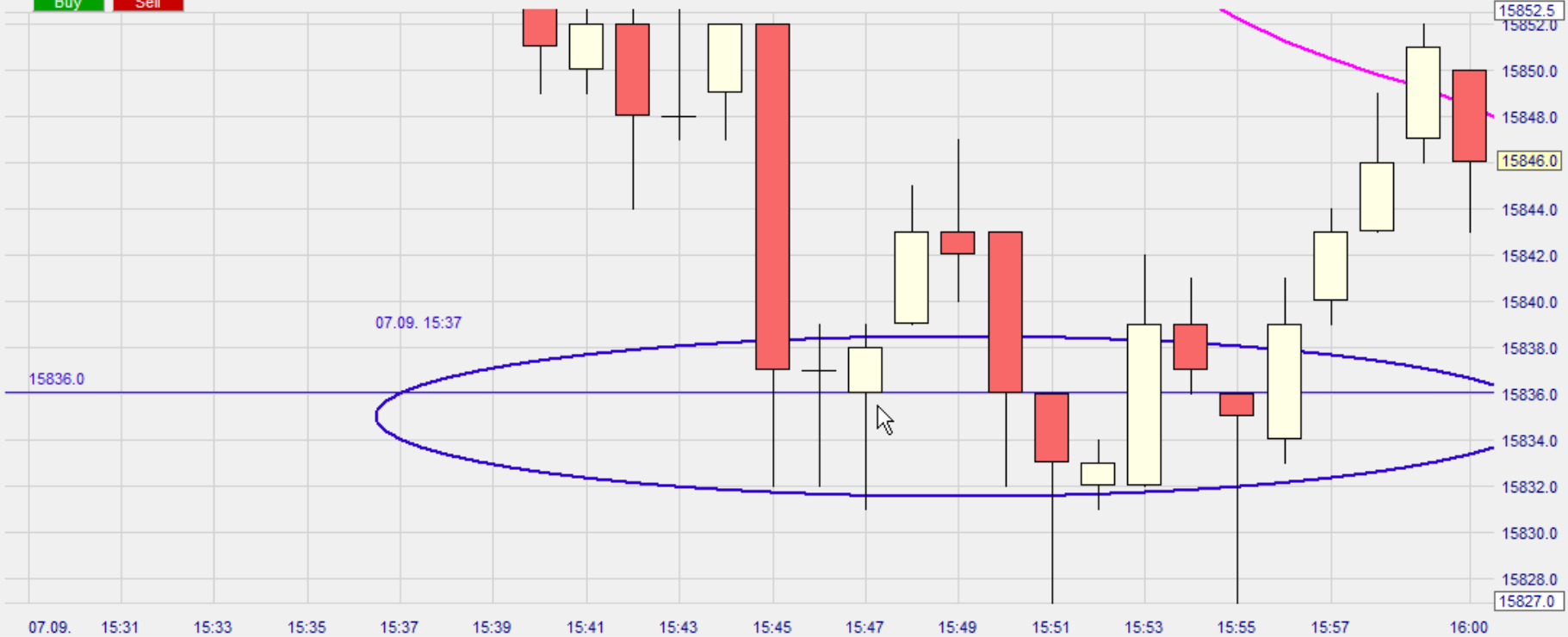


On se sert quasi exclusivement des supports et résistances  
avec des objectifs très courts : moins de 10 points





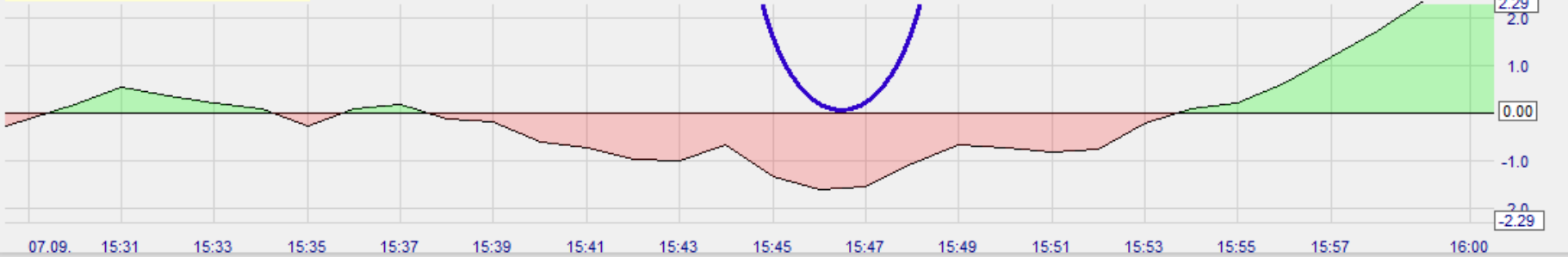
Buy Sell



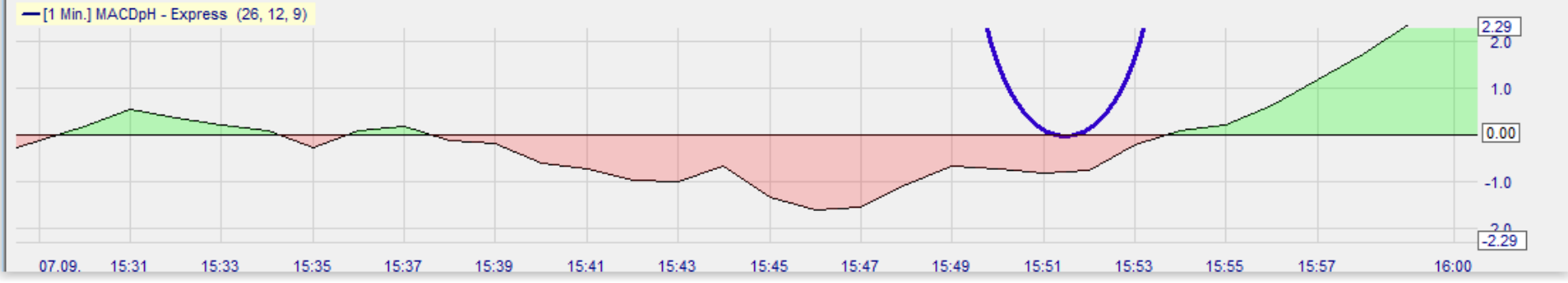
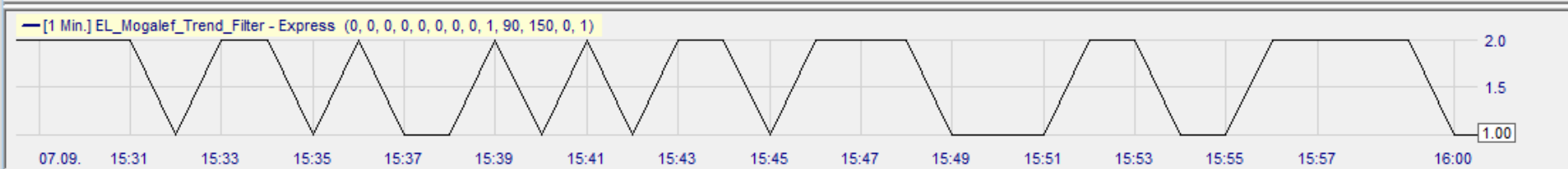
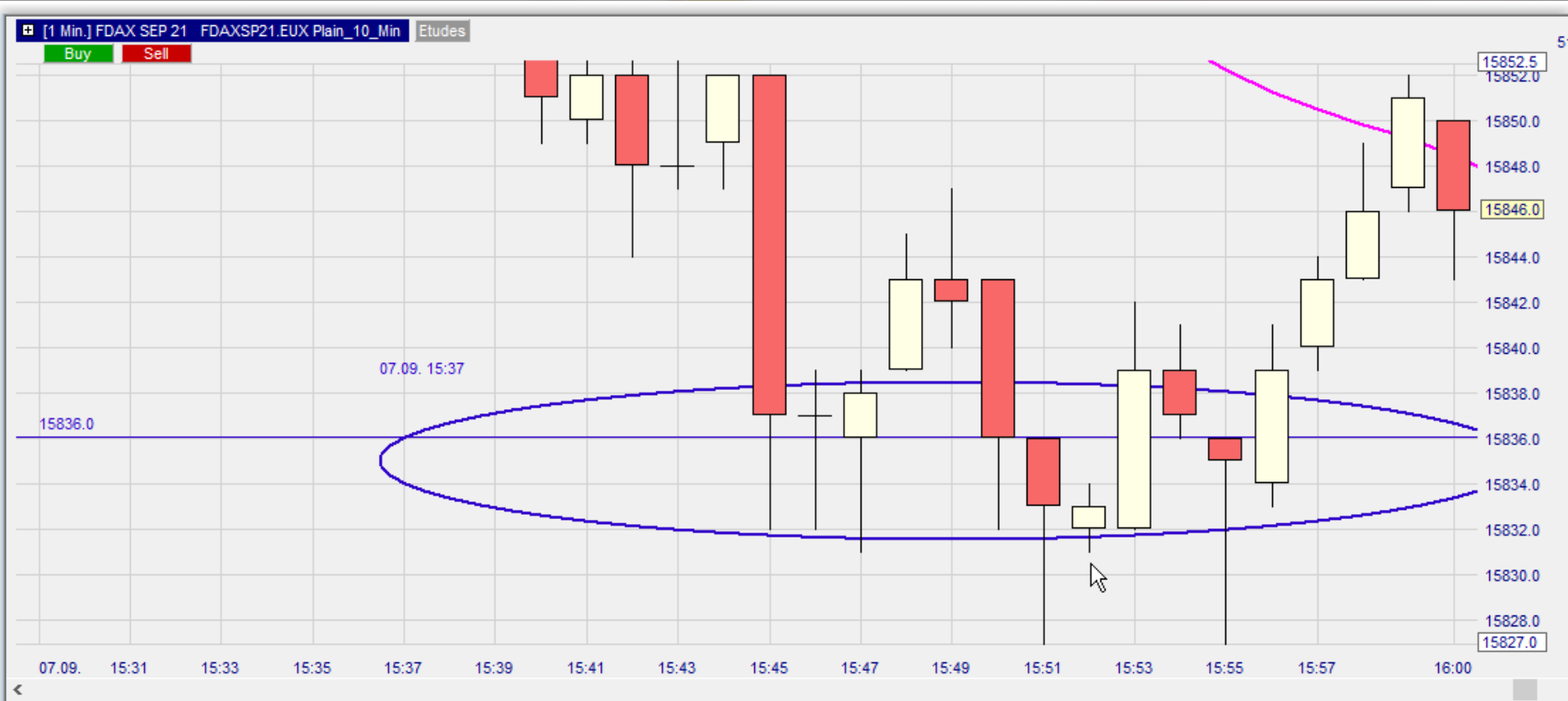
[1 Min.] EL\_Mogalef\_Trend\_Filter - Express (0, 0, 0, 0, 0, 0, 0, 0, 1, 90, 150, 0, 1)



[1 Min.] MACDpH - Express (26, 12, 9)







# Les pièges

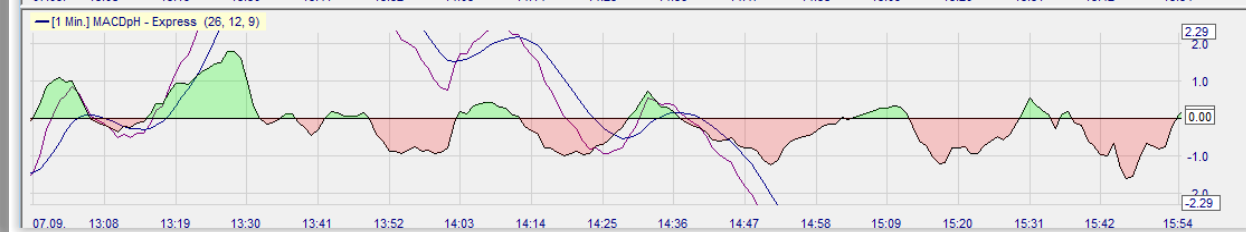
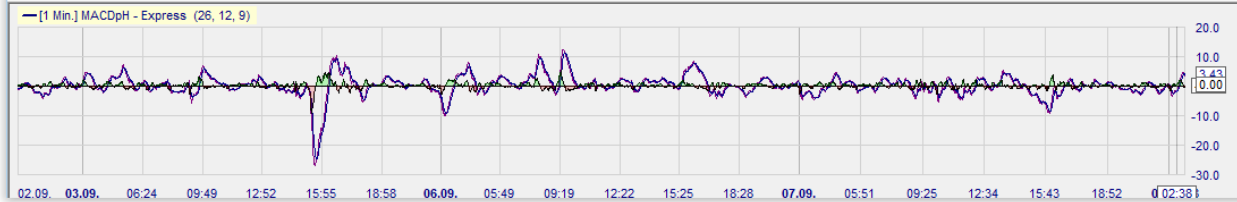
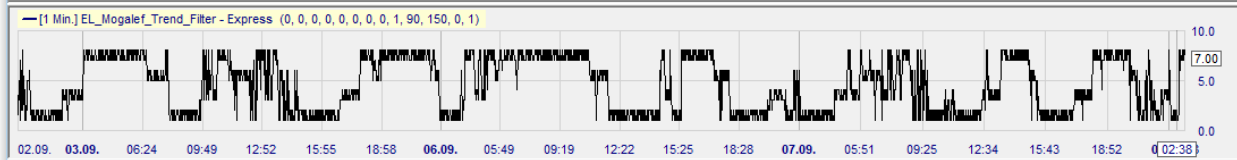
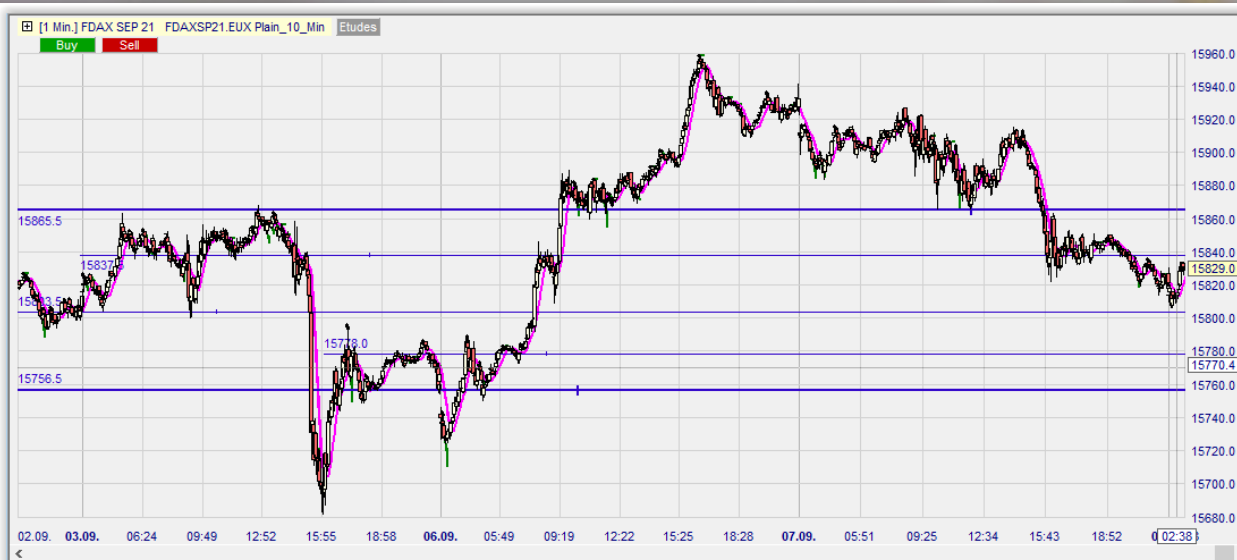
- Ne pas savoir attendre.
- Placer un stop loss trop près.
- Tracer trop de supports et résistance.

## Une aide à la sélection

- N'intervenir que si le MTF donne un chiffre pair(achat) ou impair (ventes).

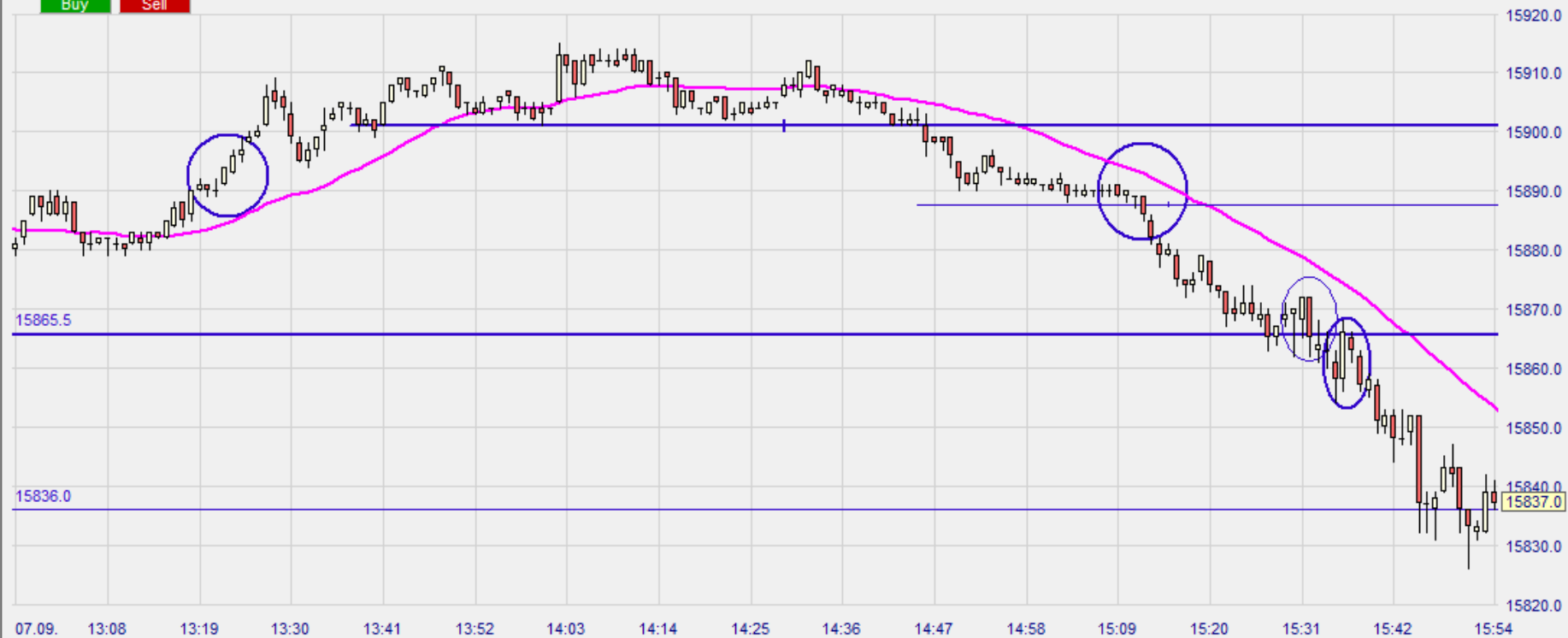


# Le scalping en tendance



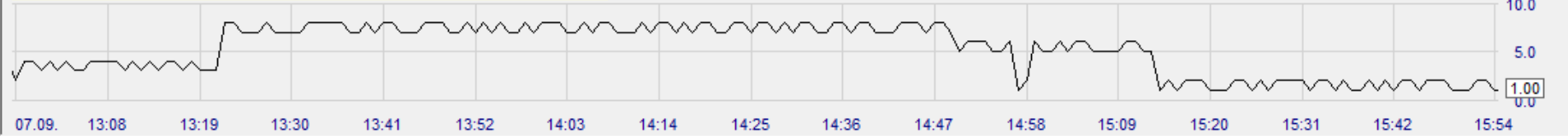
[1 Min.] FDAX SEP 21 FDAXSP21.EUX 2021-09-conf scalping Etudes

Buy Sell



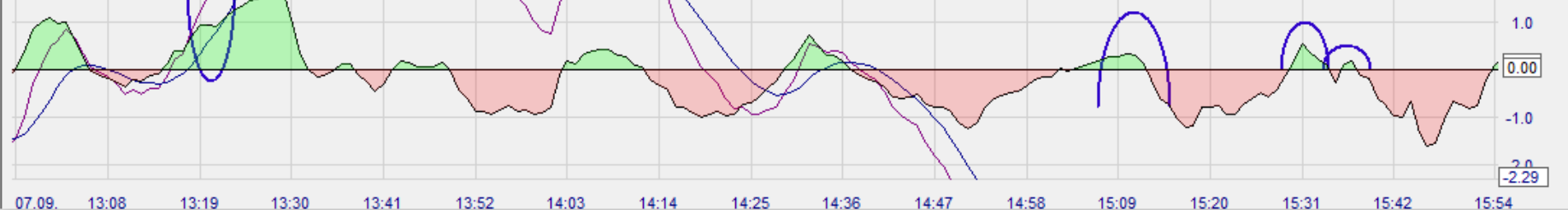
07.09. 13:08 13:19 13:30 13:41 13:52 14:03 14:14 14:25 14:36 14:47 14:58 15:09 15:20 15:31 15:42 15:54

[1 Min.] EL\_Mogalef\_Trend\_Filter - Express (0, 0, 0, 0, 0, 0, 0, 0, 1, 90, 150, 0, 1)



07.09. 13:08 13:19 13:30 13:41 13:52 14:03 14:14 14:25 14:36 14:47 14:58 15:09 15:20 15:31 15:42 15:54

[1 Min.] MACDpH - Express (26, 12, 9)



07.09. 13:08 13:19 13:30 13:41 13:52 14:03 14:14 14:25 14:36 14:47 14:58 15:09 15:20 15:31 15:42 15:54



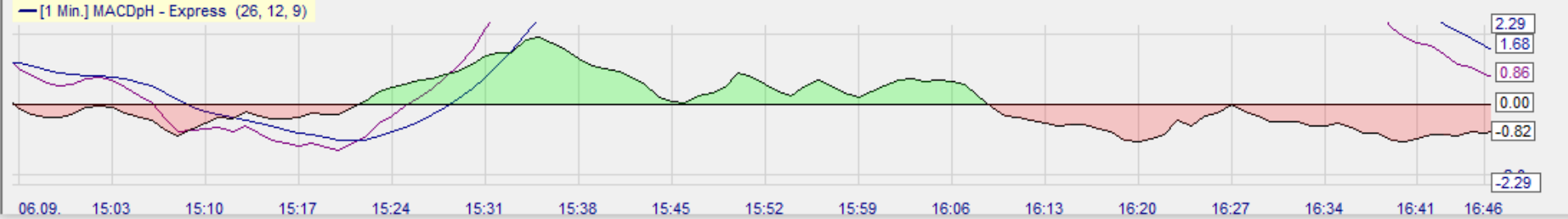
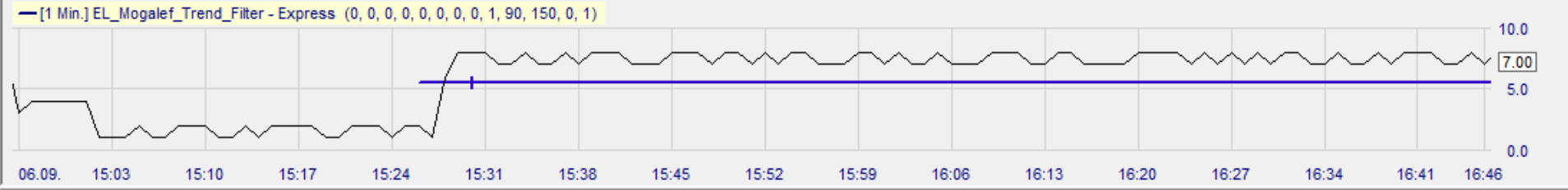
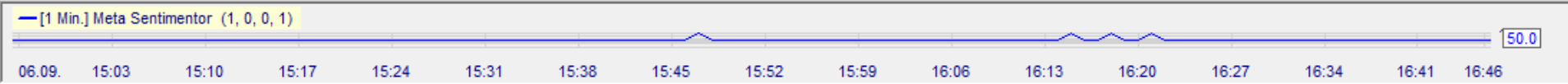
# Avantages de la cassure haussière

- On peut simplifier la décision en limitant les tracés de support ou résistance.
- L'entrée peut être automatisée, particulièrement utile pour ceux qui ont du mal à appuyer sur le bouton de la souris au bon moment.
- On limite le nombre de trade possible, évitant ainsi l'overtrading.
- Sauf cas particuliers on entre dans le sens de la tendance.

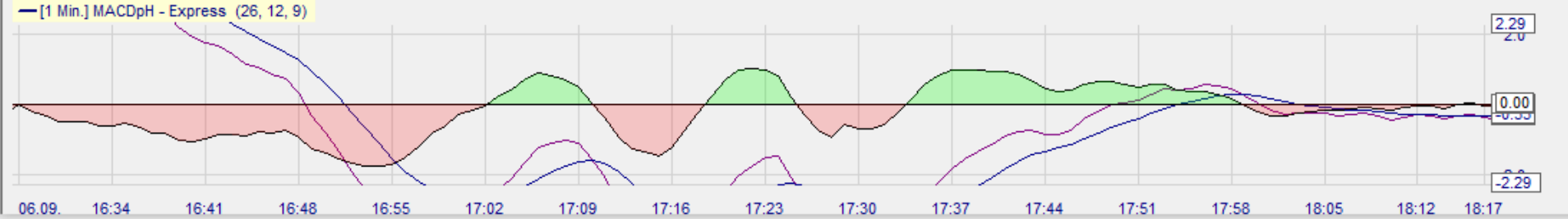
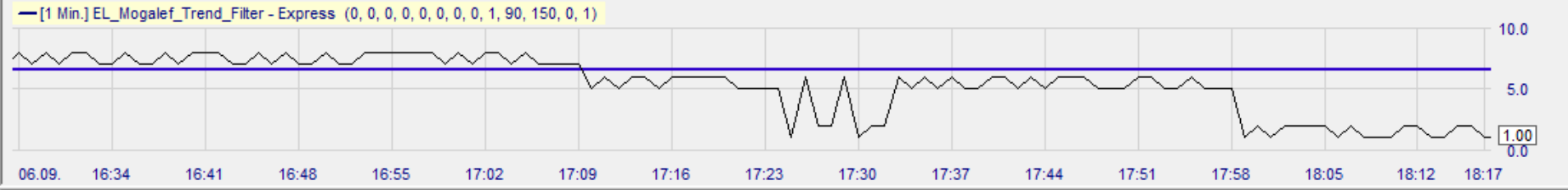
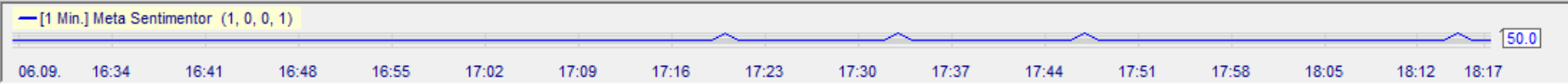
# Principe

- On rentre si cassure haussière,
- Et si le cours est supérieur à la MM30,
- Et si le MTF est supérieur à 5, (éventuellement MTF sur le 5mn = 7 ou 8)
- Et si la MACDH est descendante lors de la bougie précédente ou vient de se retourner à la hausse.

Buy Sell

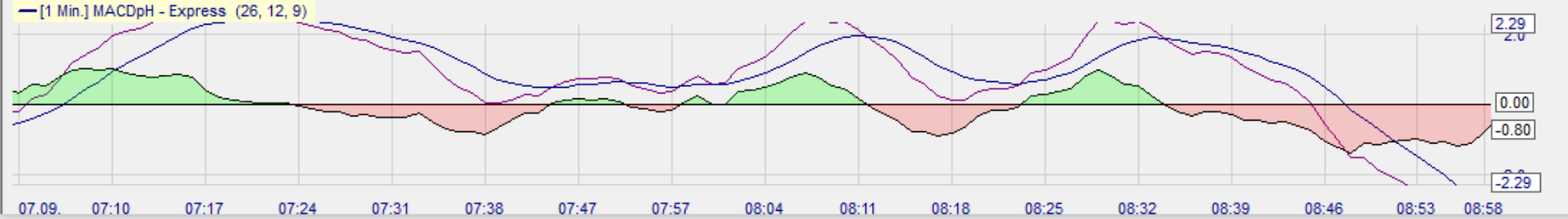
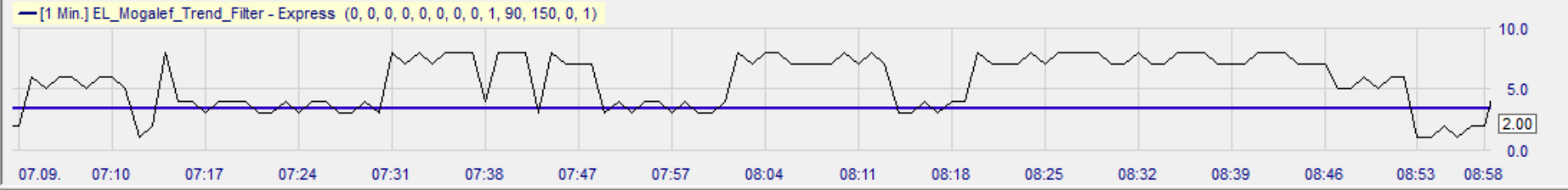
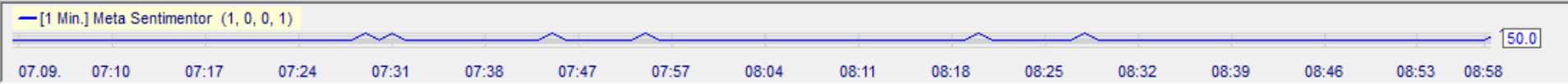


Buy Sell

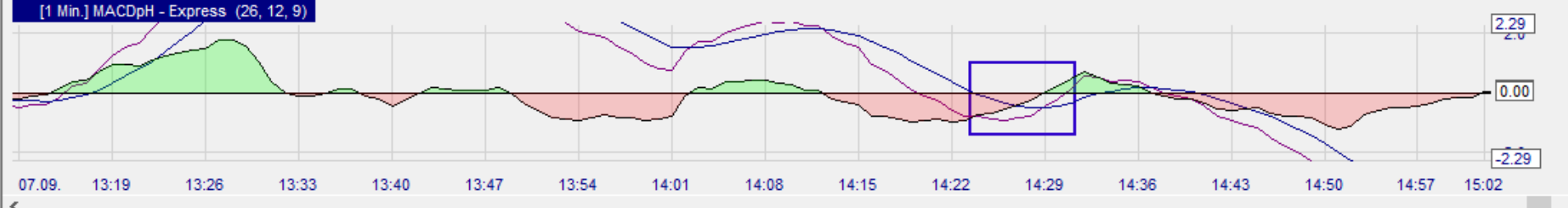
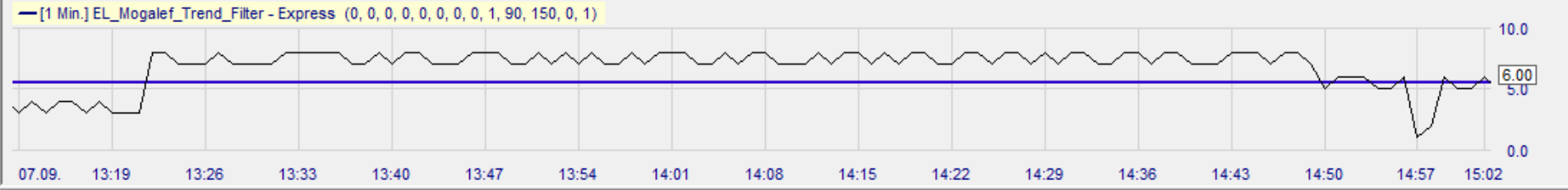
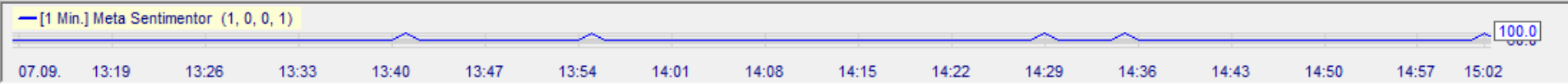
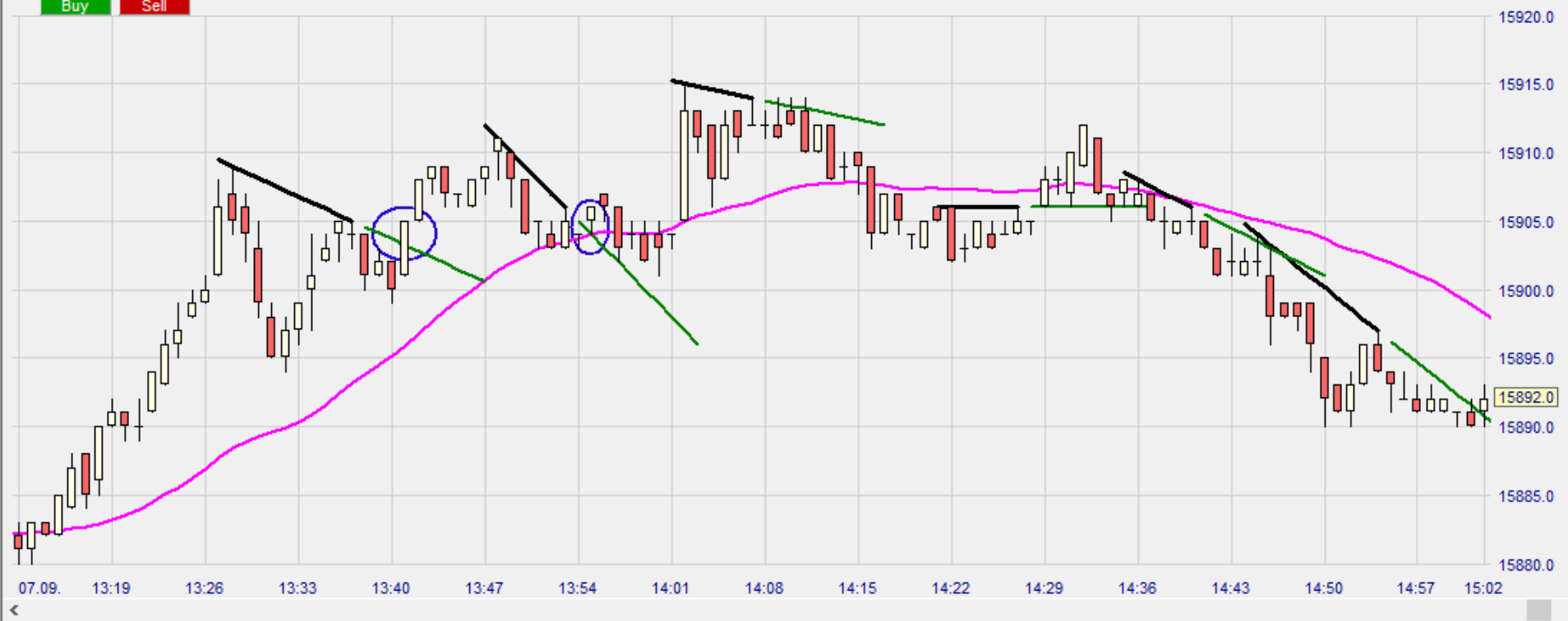


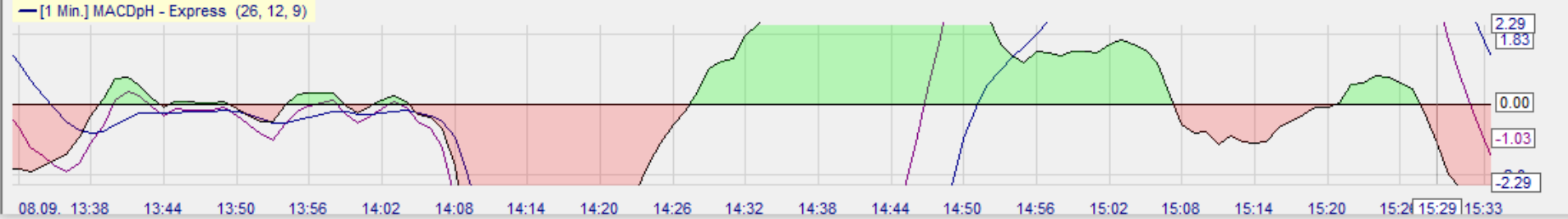
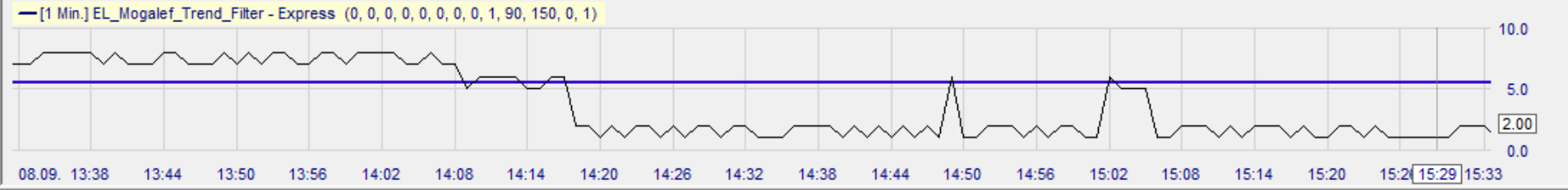


Buy Sell

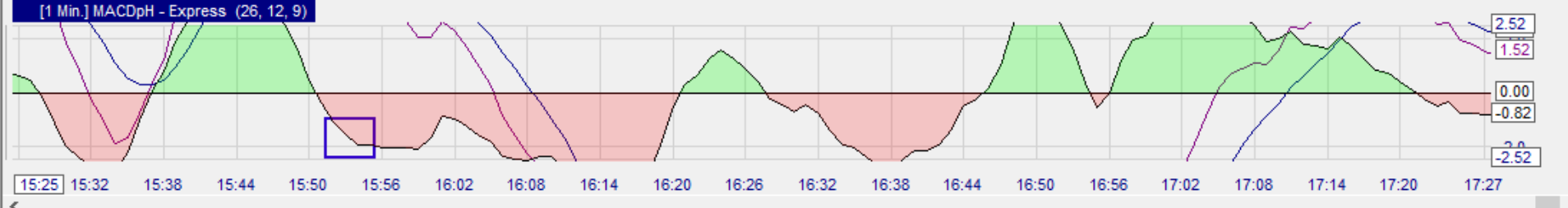
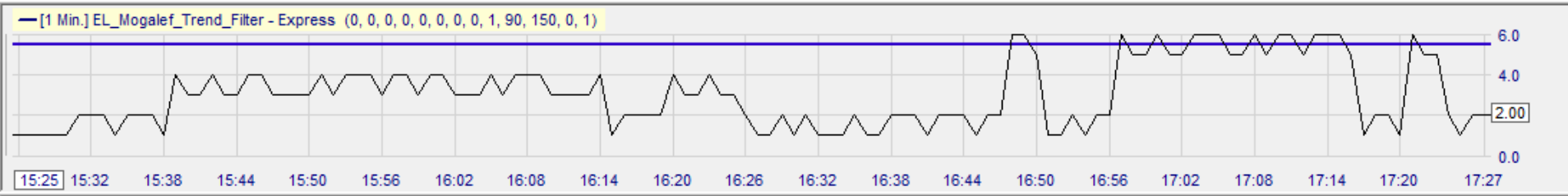
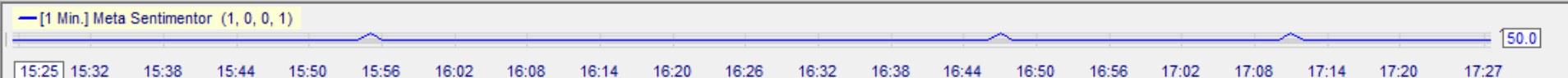


Buy Sell



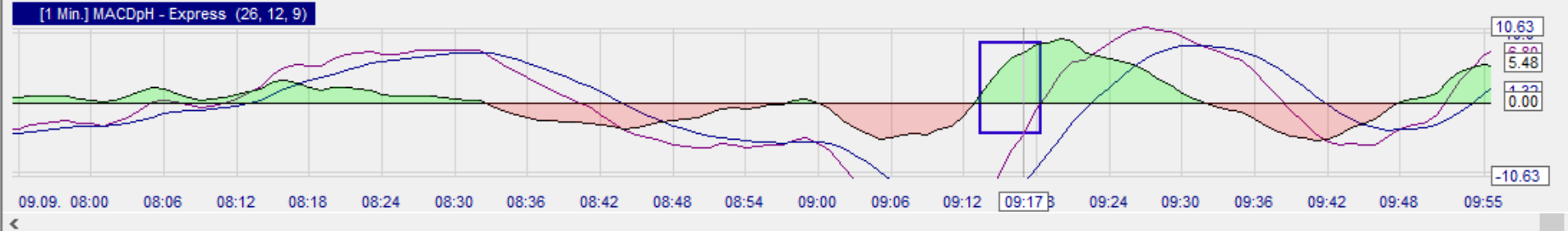
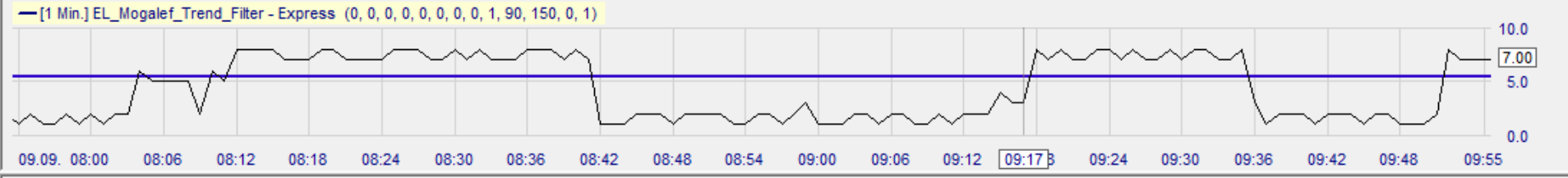
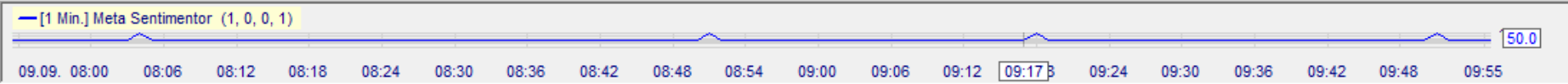


Buy Sell

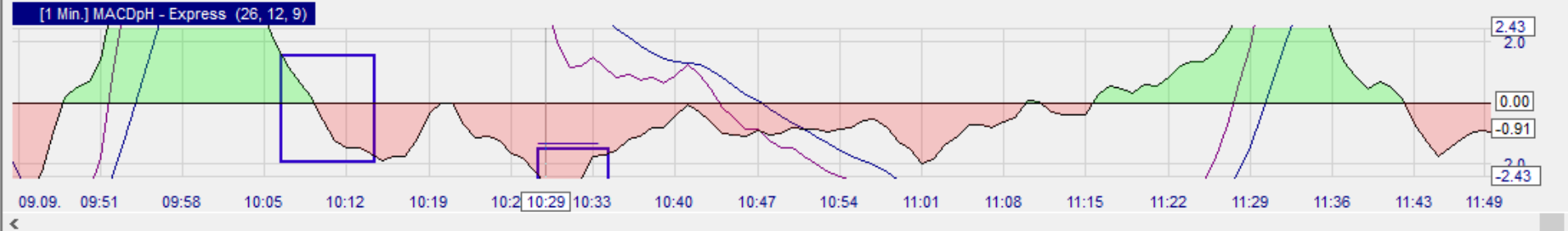
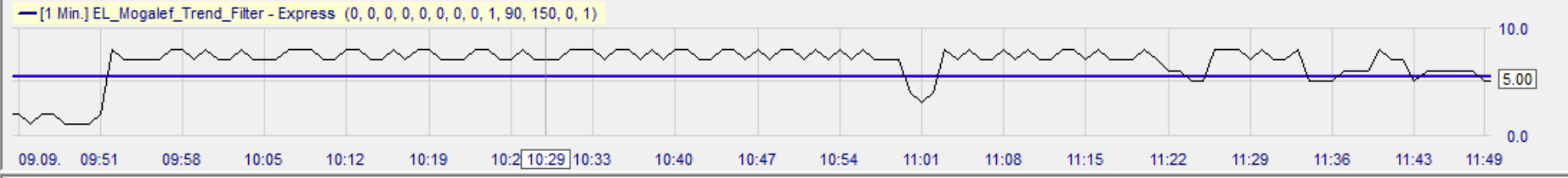
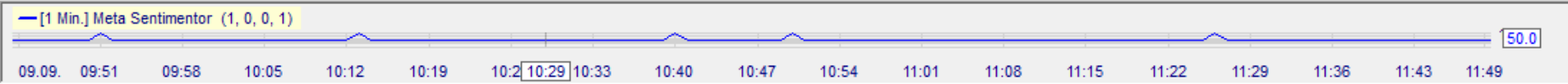




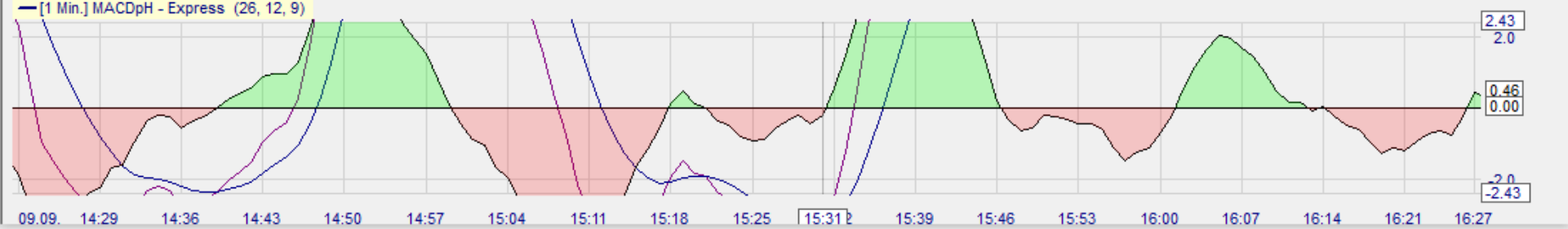
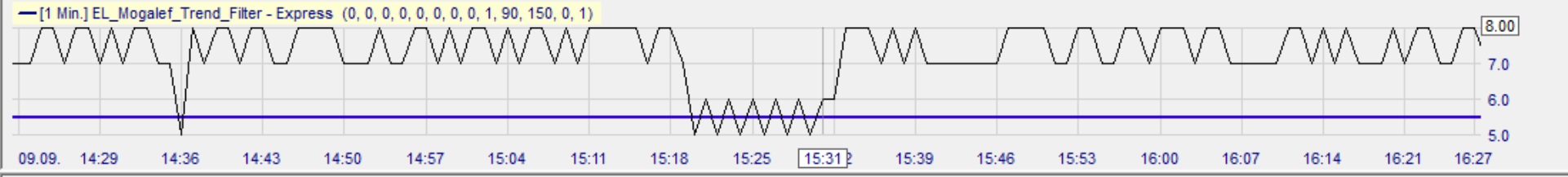
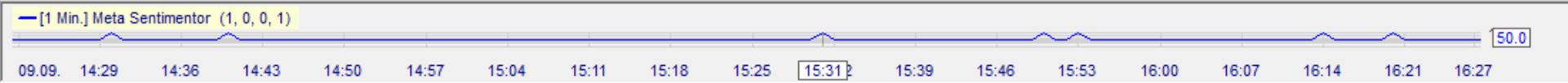
Buy Sell



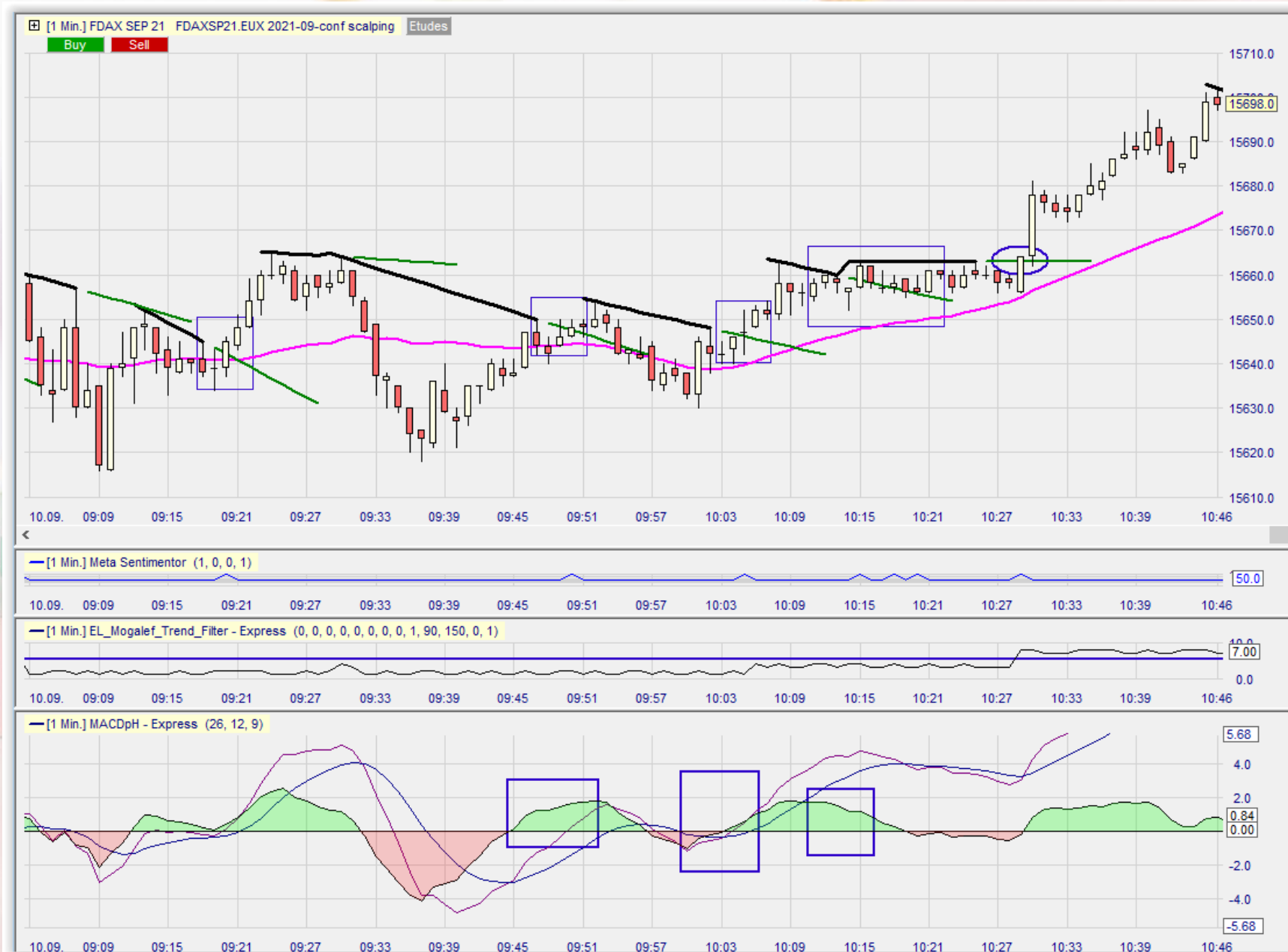
Buy Sell



Buy Sell



# Pourquoi ici les 4 premiers signaux de cassure ne sont-ils pas pris?





# Stops et objectifs

- En scalping le spread et les frais obligent à ne pas viser des objectifs trop proches. Pour ma part je privilégie deux objectifs:
  - En tendance l'un à 8 points, l'autre entre 14 et 30 points, on couvre la position dès que le premier objectif est atteint.
  - Contre tendance un objectif à 5-6 points.Pour les deux on peut aussi utiliser l'ATR : 1 ATR et 2 à 3 ATR.
- Le stop ne doit pas être trop proche. Le fixer entre 1 et 2 ATR est raisonnable. (ATR 25) ou à 10 points.
- Money management : il est conseillé de ne pas dépasser une exposition de 0,8% de son capital, soit par exemple 80 euros pour un compte CFD de 10.000€

Petite  
pause ?





# Signal : cassure haussière

- Il est relativement aisé de monter un système de trading simple avec le signal de cassure haussière en y ajoutant un filtre de tendance.
- Les paramètres de cet indicateur permettent de comprendre quasiment tous les paramètres des indicateurs automatiques de cassures, triangles ou biseaux.
- Il est intéressant (nécessaire?) de connaître ces paramètres.

# Cassures haussières et outils Mogalef

Insérer l'indicateur désiré à partir de la liste trouvée ici :

Ajouter des Sentimentors

Tapez pour rechercher

- Indicateurs
- Indicateurs dans Express
- Manuel
- Sorties & Filtres Horaires
- Stops
- WHS Store
  - Bernard Prats-Desdaux
  - Eric Lefort
    - Mogalef
      - E\_STPMT\_Long\_Signal
      - E\_STPMT\_Short\_Signal
      - E\_XLB\_Filter
      - E\_XLB\_indicator
      - E\_XLB\_signal
      - EL\_ATR\_Min\_Max [Blocker]
      - EL\_AutoAdaptBreakout
      - EL\_AutoAdaptBreakoutStop [Stop]
      - EL\_AutoAdaptBreakoutTarget [Stop]
      - EL\_Bearish\_Breakout
      - EL\_Block\_day [Blocker]
      - EL\_Block\_hour [Blocker]
      - EL\_Bullish\_Breakout2
      - EL\_CCI\_DIV
      - EL\_Intelligent\_Scalping\_Target [Stop]
      - EL\_MACD\_DIV
      - EL\_MOGALEF\_Bands
      - EL\_MOGALEF\_STOP [Stop]
      - EL\_Mogalef\_Trend\_Filter [Blocker]
      - EL\_Mogalef\_Trend\_Indicator
      - EL\_Mogalef\_Trend\_Indicator\_v2
      - EL\_REPULSE\_DIV
      - EL\_RSI\_DIV
      - EL\_STOCH\_DIV
      - EL\_Stop\_Intelligent [Stop]
      - EL\_Stop\_Intelligent\_v2 [Stop]
      - EL\_Stop\_Intelligent\_v2\_live [Stop]
      - EL\_STPMT\_DIV
      - EL\_Triangle\_Long
      - EL\_Triangle\_Short
      - EL\_Triangle\_STOP\_Long [Stop]
      - EL\_Triangle\_STOP\_Short [Stop]
      - EL\_Wedge\_Falling
      - EL\_Wedge\_Rising
      - signalMACDDivergence
- WHS

Favoris

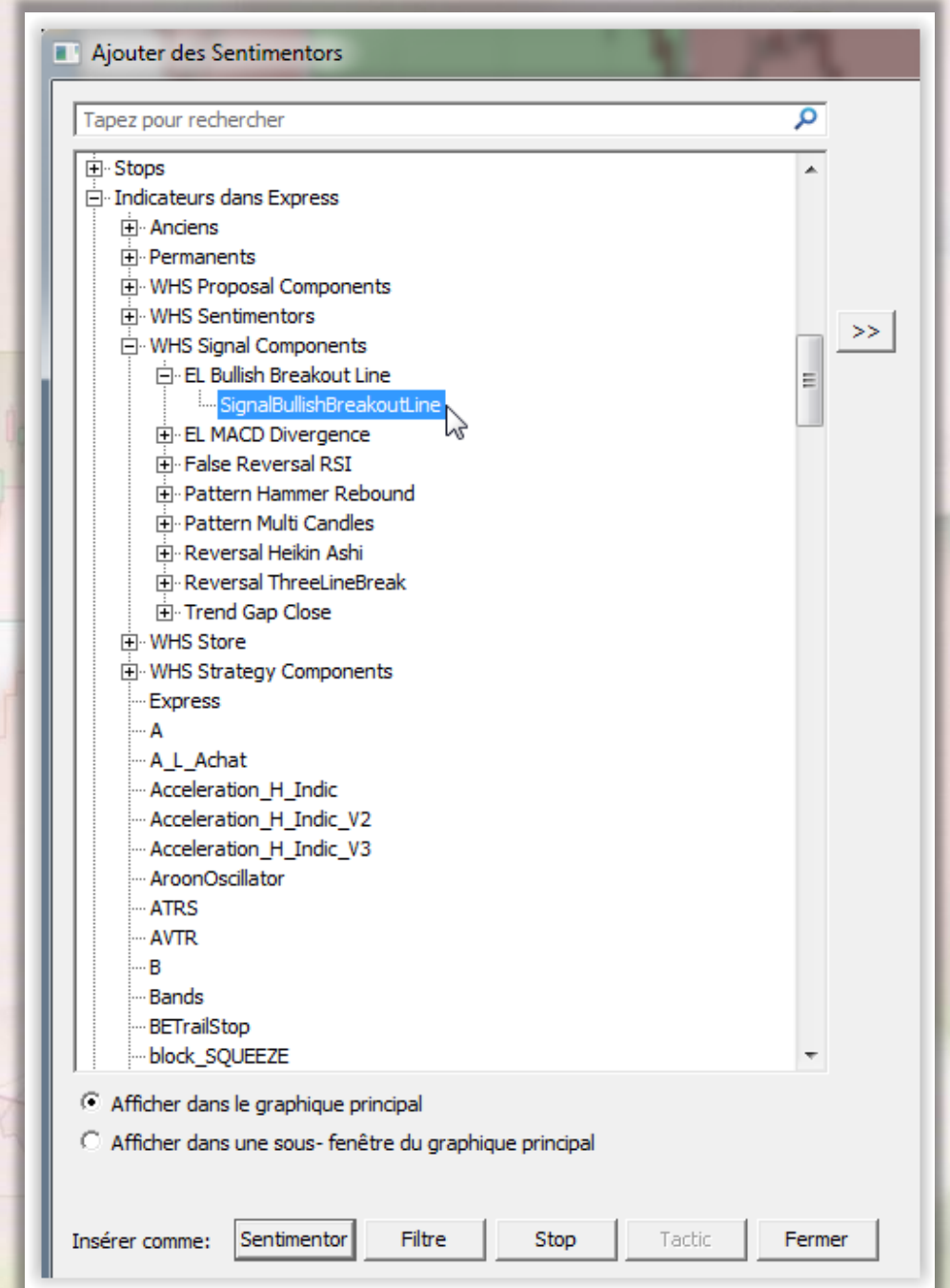
- Bollinger Bands
- Crossing MA
- MACD
- Moving Average
- RSI
- Meta Sentimentor
- Click Stop
- Click Target
- Time Stop
- Express\WHS Store
- Express\Accelerati
- Profit Target
- Express\Express

Afficher dans le graphique principal

Afficher dans une sous-fenêtre du graphique principal

Insérer comme: Sentimentor Filtre Stop Tactic Fermer

Ou bien ici avec les indicateurs gratuits ici:





# Bullish breakout

Les paramètres réglables pour la cassure haussière :



EL_Bullish_Breakout...	0, 2359, 0, 0, 0,...
StartTime	0
EndTime	2359
SendEmail	0
PlaySound	0
MessageBox	0
Smooth	1
Mini	4
Maxi	19
Prolong	10
MaxHighInclination	500
MinHighInclination	0
EntryStrategy	1
DifferEntry	0

# Smoth

- Il s'agit du nombre de bougies nécessaires de chaque coté d'une bougie centrale pour qu'un sommet soit validé comme tel.



1



2



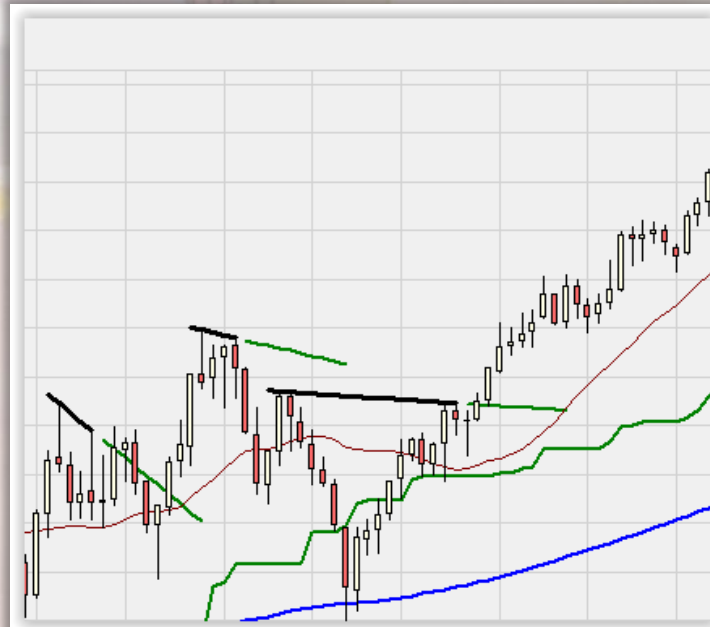
6

# Mini

- Il s'agit du nombre minimum de bougies qui doit séparer deux sommets pour qu'une oblique puisse être tracée.  
En deçà de ce nombre aucune droite ne sera tracée.

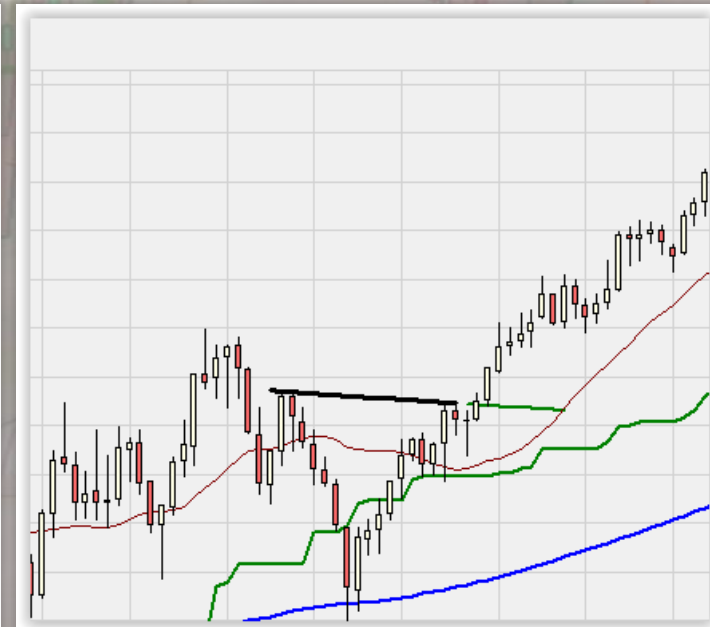
Mini

4



Mini

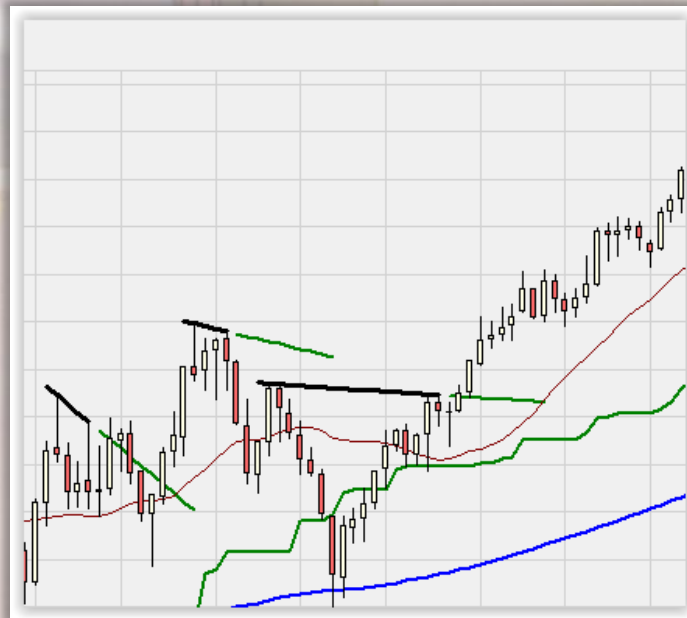
8



# Maxi

- Il s'agit du nombre maximum de bougies qui doit séparer deux sommets pour qu'une oblique puisse être tracée. Au-delà de ce nombre de bougies aucune oblique ne sera tracée.

Maxi  
19



Maxi  
10





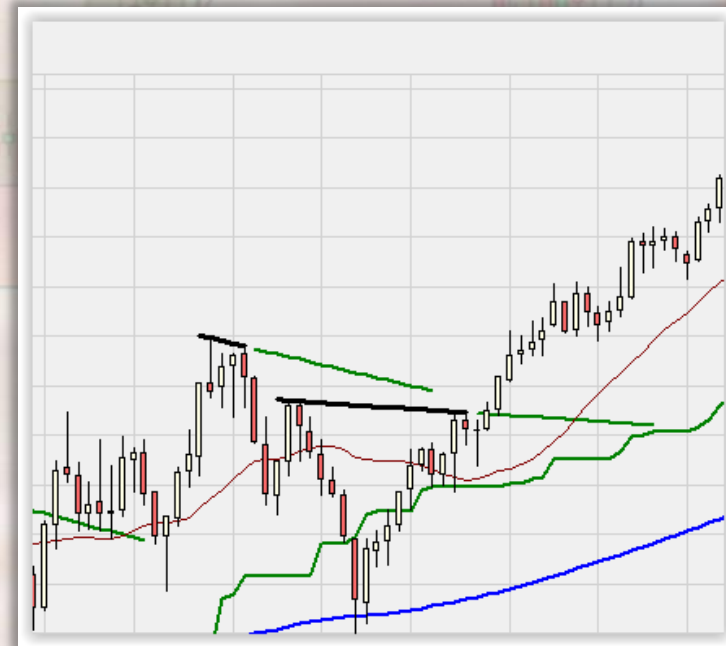
# Prolong

- Il s'agit du temps maximum pendant lequel l'oblique tracée sera prolongée (en nombre de bougies).

5



17





# MaxHighInclination

- Il s'agit de l'inclinaison maximum admise pour le tracé de l'oblique. En cas d'inclinaison supérieure entre deux sommets, aucune oblique ne sera tracée.

12



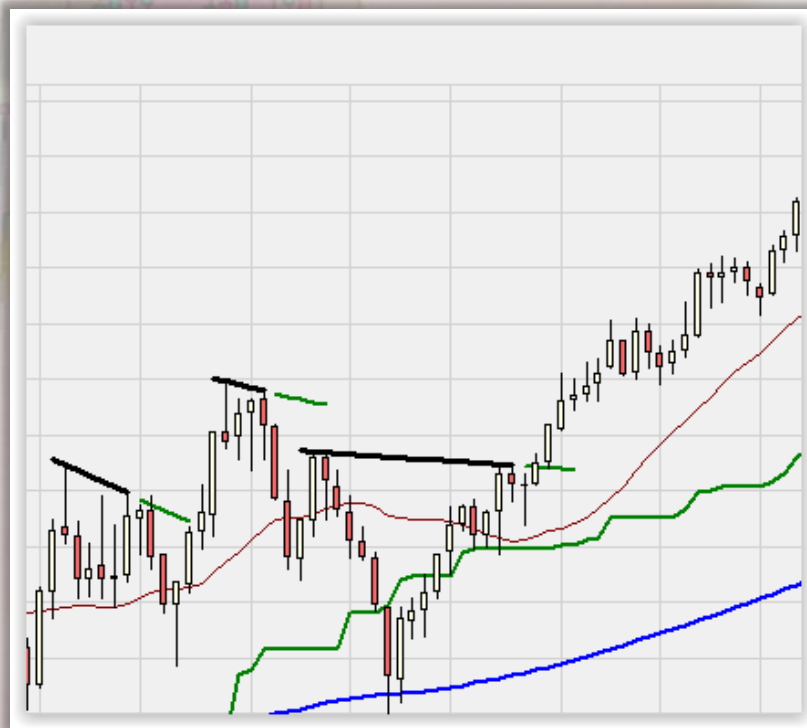
3



# MinHighInclination

- Il s'agit de l'inclinaison minimum admise pour le tracé de l'oblique. En cas d'inclinaison inférieure entre deux sommets, aucune oblique ne sera tracée.

0



2



# EntryStrategy

- 0 : pas de signal
- 1 : Signal d'entrée si les cours clôturent au-dessus de la prolongation de l'oblique.
- 2 : Signal d'entrée si les cours dépassent simplement la prolongation de l'oblique.

1



2



# DifferEntry

- Diffère l'entrée de ce nombre de bougies (par défaut 0).

0



3





# Le filtre horaire intégré

- Permet de ne laisser passer les signaux que dans un créneau horaire défini.

Exemple : de 8h15 à 17h30

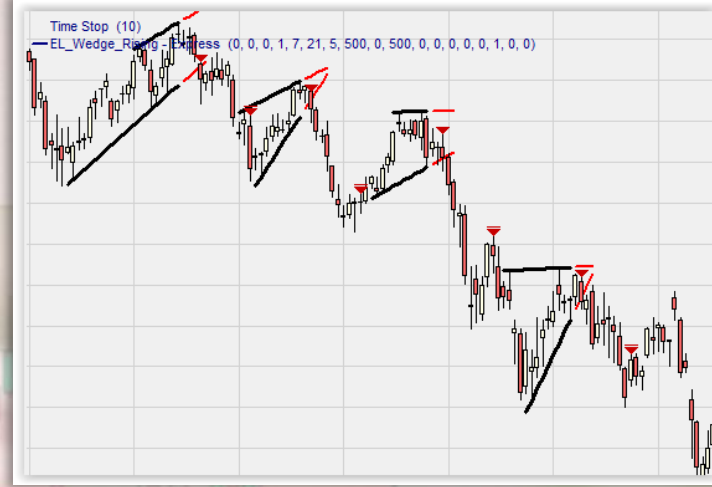
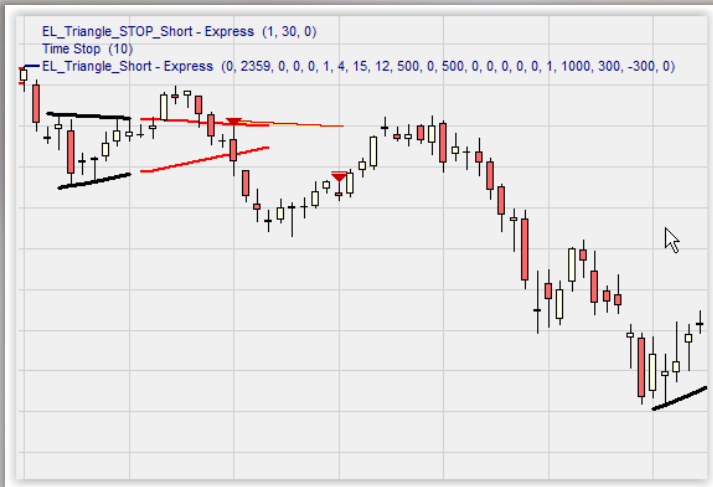
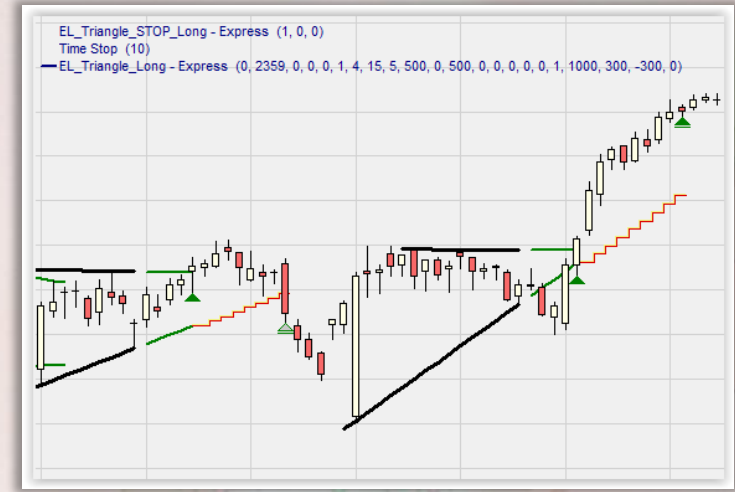
815 – 1730

Ici 8h15 permet (sur le 15 minutes) de ne pas prendre position en cas de signal sur gap.




# SendEmail, PlaySound et MessageBox

- Possibilité d'envoyer un email  
0=non 1=oui
- Possibilité de signal sonore  
0=non 1=oui
- Possibilité d'avoir une alerte visuelle  
0=non 1=oui



WHS Store

Je n'utilise que NanoTrader. C'est la seule plateforme que je connaisse qui détienne toutes les qualités dont a besoin un trader.



**Eric Lefort**

### Pack Mogalef trading

Ce pack contient de nombreux outils exclusifs et des signaux de trading faciles à utiliser développés par le trader Eric Lefort sous sa marque Mogalef.

S'abonner € 28.80 pour 30 jours  
Acheter € 28.80 (30 jours)  
Acheter € 492.00 (paiement unique)

# Les signaux à base de cassure

- Cassures haussières ou baissières, triangles et biseaux sont des outils de même nature.
- Ils permettent de réduire le nombre de signaux tout en leur donnant une force supplémentaire.
- Ils permettent d'avoir le contrôle de ses entrées sur le marché, de se référer à des éléments objectifs.
- Ils autorisent la vérification de la validité des méthodes de trading, des setups ou des systèmes.
- Attention : à chaque type de marché correspondent des réglages légèrement corrigés.



# 5 minutes sur la journée 10h30 à 17h30 sauf 13h30-14h30

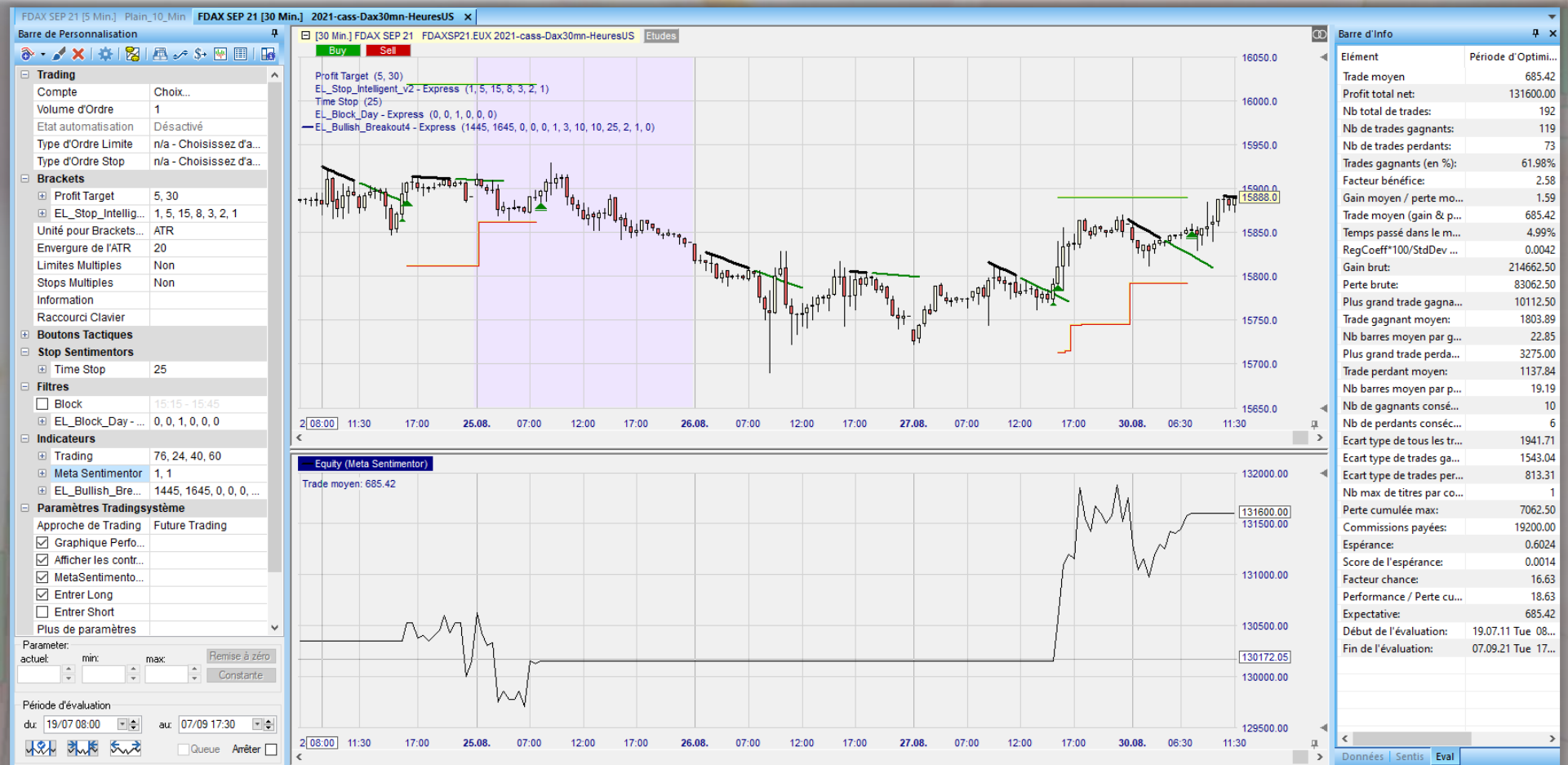


# 5 minutes de 9h à 13h30

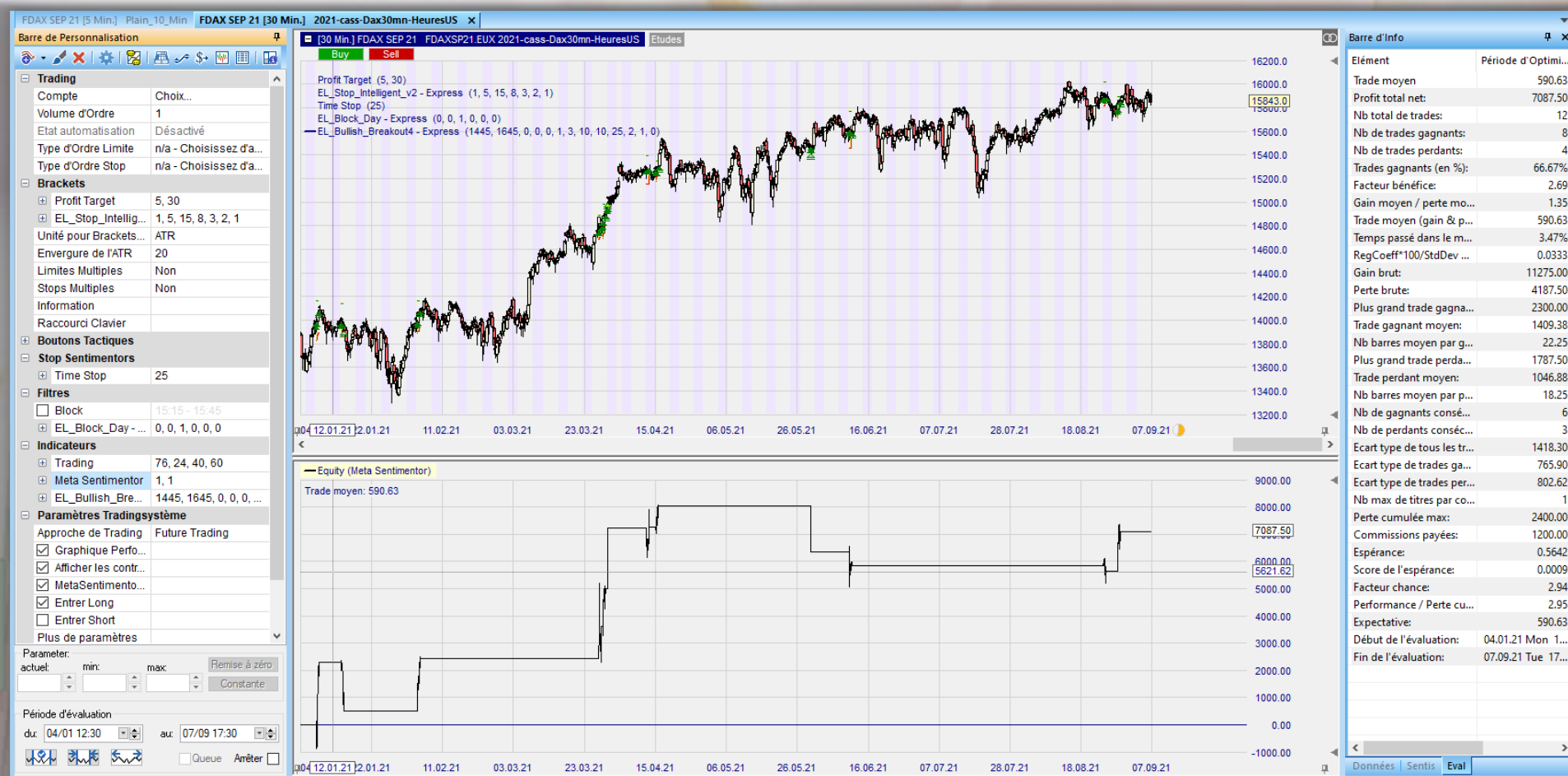




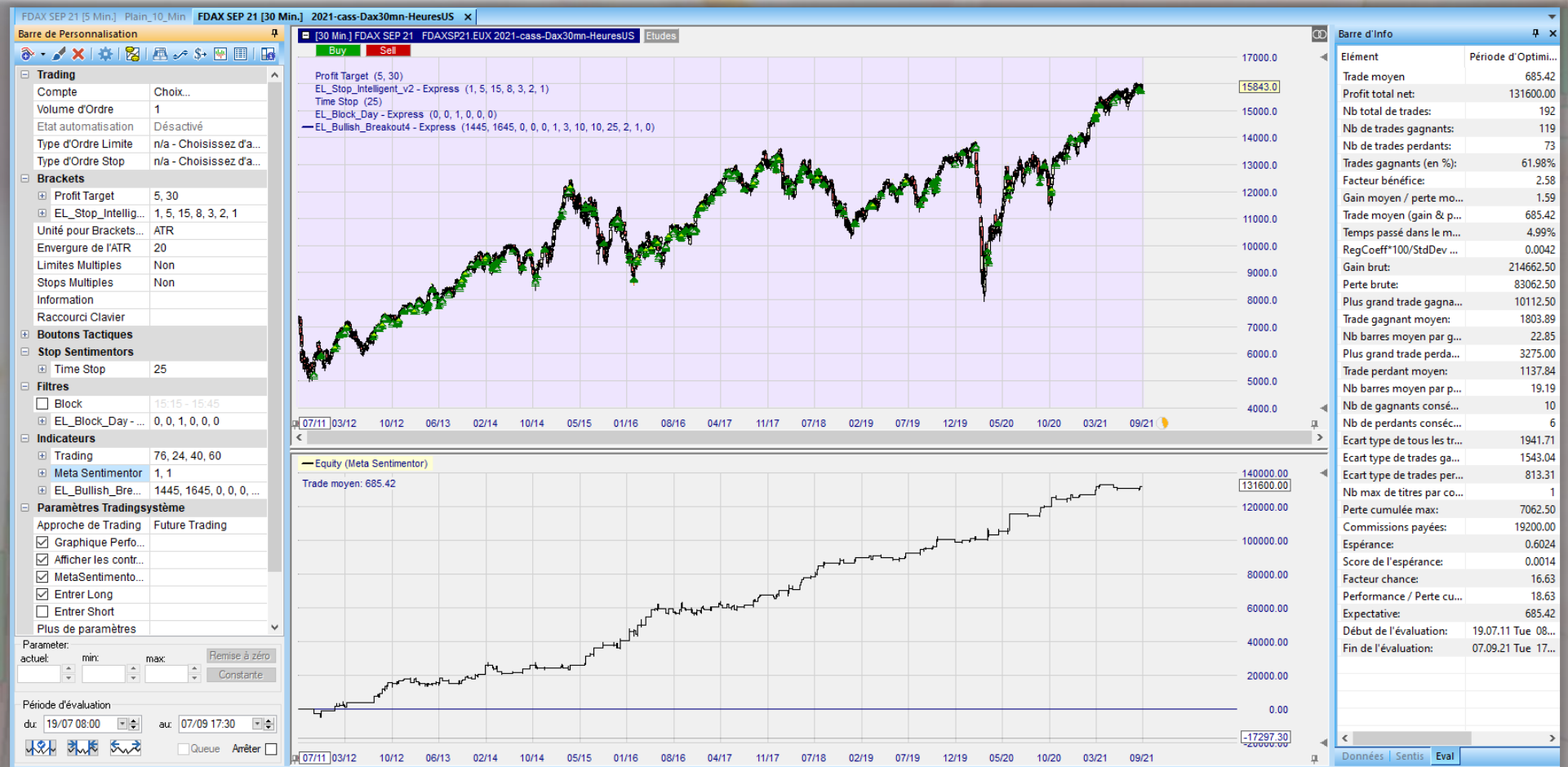
# 30 minutes de 14h45 à 16h45



# 30 minutes de 14h45 à 16h45 : 2021



# 30 minutes de 14h45 à 16h45





# Obtenez 3 mois d'accès gratuit à tous les outils Mogalef en ouvrant un compte :

1. Remplissez le formulaire en précisant que je vous recommande (Mogalef ou Eric Lefort)
2. Envoyez un mail à [elefort@mogalef.com](mailto:elefort@mogalef.com) précisant que vous venez d'ouvrir un compte CFD ou Future. N'envoyez le mail que lorsque le compte sera approvisionné.
3. L'accès aux outils Mogalef vous sera ouvert pour trois mois.

WH selfinvest  
FUTURES CFD-FOREX ACTIONS COMPTE DÉMO NOUVEAU WEBINAIRES

Ouvrir un compte / Postez ou faxez vos documents

### OUVRIRE UN COMPTE

Téléchargez les formulaires et retournez-les

	FRANCE	LUXEMBOURG	ALLEMAGNE
<b>Etape 1.</b> Choisissez où vous voulez votre compte.	formulaire d'ouverture	formulaire d'ouverture	formulaire d'ouverture
<b>Etape 2.</b> Postez ou chargez les formulaires signés à :	WH SelfInvest 13-15, rue Tailbout 75009 Paris France	WH SelfInvest Bâtiment Vitrum, 2e étage Rue du Puits Romain 33 8070 Luxembourg-Bertrange	WH SelfInvest Niedenau 36 60325 Frankfurt Allemagne

Si vous ouvrez ce compte sur la base de la recommandation de quelqu'un, merci de préciser son nom \_\_\_\_\_

**Merci** d'avoir complété cette demande d'ouverture de compte.

Je, soussigné, déclare que tous les renseignements que j'ai fournis dans la Demande d'ouverture de compte sont exacts et que j'ai lu, compris et que j'accepte sans condition les Conditions générales, en particulier les articles 1.2, 1.3, 1.12, 1.13, 1.14, 3.1, 4.4 et 4.5 et la Notice de risques. Ces documents m'ont été remis par WH SelfInvest. Je reconnais avoir eu la possibilité, à travers la page Clients du site web, d'imprimer les documents suivants : les règles de trading, la politique de conflits d'intérêts, la politique de meilleure exécution et la politique des avantages. Je déclare avoir lu ces documents et avoir compris leur contenu. Je reconnais que WH SelfInvest m'a suffisamment sensibilisé à tous les risques inhérents au trading ; que je peux gérer ces risques et que je suis tenu de les supporter.

Où avez-vous vu notre publicité ?	Titulaire	Co-titulaire si applicable
_____	_____ / / / Signature Date	_____ / / / Signature Date

Ajouter des Sentimentors

Tapez pour rechercher

- Indicateurs
  - Indicateurs dans Express
  - Manuel
  - Sorties & Filtres Horaires
  - Stops
  - WHS Store
    - Bernard Prats-Desclaux
    - Eric Lefort
      - Mogalef
        - E\_STPMT\_Long\_Signal
        - E\_STPMT\_Short\_Signal
        - E\_XLB\_Filter
        - E\_XLB\_indicator
        - E\_XLB\_signal
        - EL\_ATR\_Min\_Max [Blocker]
        - EL\_AutoAdaptBreakout
        - EL\_AutoAdaptBreakoutStop [Stop]
        - EL\_AutoAdaptBreakoutTarget [Stop]
        - EL\_Bearish\_Breakout
        - EL\_Block\_day [Blocker]
        - EL\_Block\_hour [Blocker]
        - EL\_Bullish\_Breakout2
        - EL\_CCI\_DIV
        - EL\_Intelligent\_Scalping\_Target [Stop]
        - EL\_MACD\_DIV
        - EL\_MOGALEF\_Bands
        - EL\_MOGALEF\_STOP [Stop]
        - EL\_Mogalef\_Trend\_Filter [Blocker]
        - EL\_Mogalef\_Trend\_Indicator
        - EL\_Mogalef\_Trend\_Indicator\_v2
        - EL\_REPULSE\_DIV
        - EL\_RSI\_DIV
        - EL\_STOCH\_DIV
        - EL\_Stop\_Intelligent [Stop]
        - EL\_Stop\_Intelligent\_v2 [Stop]
        - EL\_Stop\_Intelligent\_v2\_live [Stop]
        - EL\_STPMT\_DIV
        - EL\_Triangle\_Long
        - EL\_Triangle\_Short
        - EL\_Triangle\_STOP\_Long [Stop]
        - EL\_Triangle\_STOP\_Short [Stop]
        - EL\_Wedge\_Falling
        - EL\_Wedge\_Rising
        - signalMACDDivergence

Favoris

- Bollinger Bands
- Crossing MA
- MACD
- Moving Average
- RSI
- Meta Sentimentor
- Click Stop
- Click Target
- Time Stop
- Express\WHS Store
- Express\Accelerati
- Profit Target
- Express\Express

Insérer comme: Sentimentor Filtre Stop Tactic Fermer



# PDF de cette conférence

All charts are from WHSelfinvest NanoTrader

# Mogalef Trading

"There's no certitude, only opportunities." V

Log In

Panier - Cart

HOME SYSTEMS NEWS INDICATORS TOOLS PRIVATES CLUBS PRACTICE WITH MOGALEF FORMATIONS Forums Mogalef Membres

- Conférences WHSelfinvest 2021
- Conférences WHSelfinvest 2019
- Conférences WHSelfinvest 2018
- Conférences WHSelfinvest 2017
- Conférence Salon du Trading 2017
- Conférences WHSelfinvest 2016
- Conférence Salon AT 2016
- Conférences WHSelfinvest 2015
- Conférences SALON AT 2015
- Conférences SALON DU TRADING 2014
- Stage formation 2017

## Le métier de Trader

Le métier de Trader. Il ne se limite pas aux recettes de trading. Il nécessite l'apprentissage du trading nécessaire et la compréhension de règles de protocoles d'intervention. Le métier de trader nécessite l'acquisition d'expérience. On ne s'improvise pas trader au lendemain, ni même en 30 jours de stage.

Le métier de trading demande la connaissance des outils que l'on utilisera et la compréhension de l'environnement dans lequel les utiliser. Ce webinaire vous montrera quelques exemples de setups en reliant ceux-ci à des structures de marché compréhensibles.

### PDF conférence



Adhérez au club Mogalef pour  
1 mois, 3 mois, un an ou

### Vidéos sur Youtube

- Daytrading DAX par Eric Lefort, 2020 le 21 mars
- Daytrading DAX par Eric Lefort, 2020 le 09 avril
- Daytrading DAX par Eric Lefort, 2020 le 16 avril
- Daytrading DAX par Eric Lefort, 2020 le 23 avril