

Setups 2021 daytrading et swingtrading

Ces setups sont adaptables sur les indices (CAC,DAX,DOW...) et éventuellement sur les monnaies (Forex), les matières premières (Or) et le Bitcoin.

Ils reposent sur des comportements récurrents des cours, c'est à dire sur des états psychologiques des intervenants comparables.

Présenté par Eric Lefort
Le 22 novembre 2021

Sommaire

- Méthodes statistiques (cf INVESTUI)
 - Friday gold rush
 - Turn around tuesday (voir forum)
 - End of month
- Méthodes basées sur les cours et les indicateurs
 - Les lignes de cassure haussière
 - La zone neutre
- Méthodes, configurations basées sur l'expérience

Turn around tuesday (méthode Investui)

- Ce n'est que lorsque le DAX montre des signes de faiblesse sur la base de l'analyse technique, qu'une position est achetée lundi soir et vendue mercredi matin.



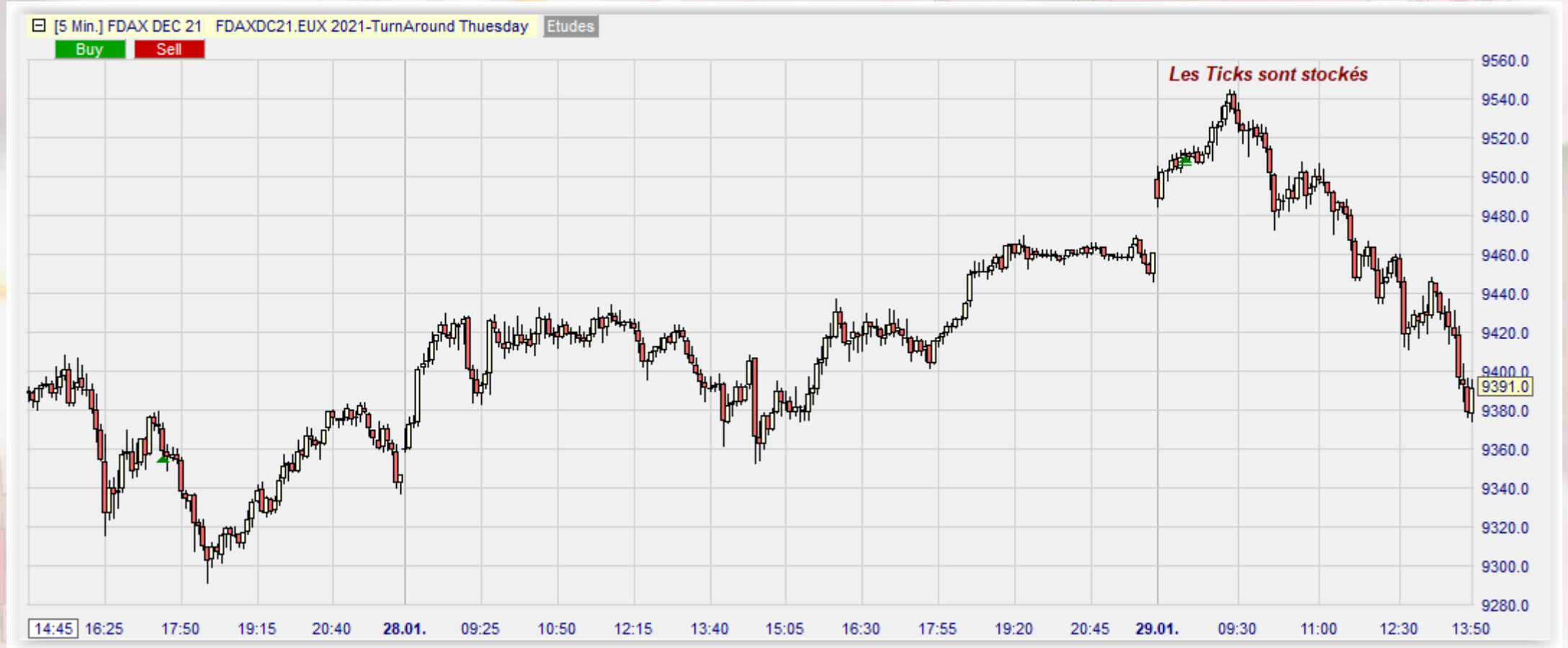
Friday gold rush (méthode Investui)

- Acheter de l'or tous les jeudis soir et maintenir la position 24 heures.



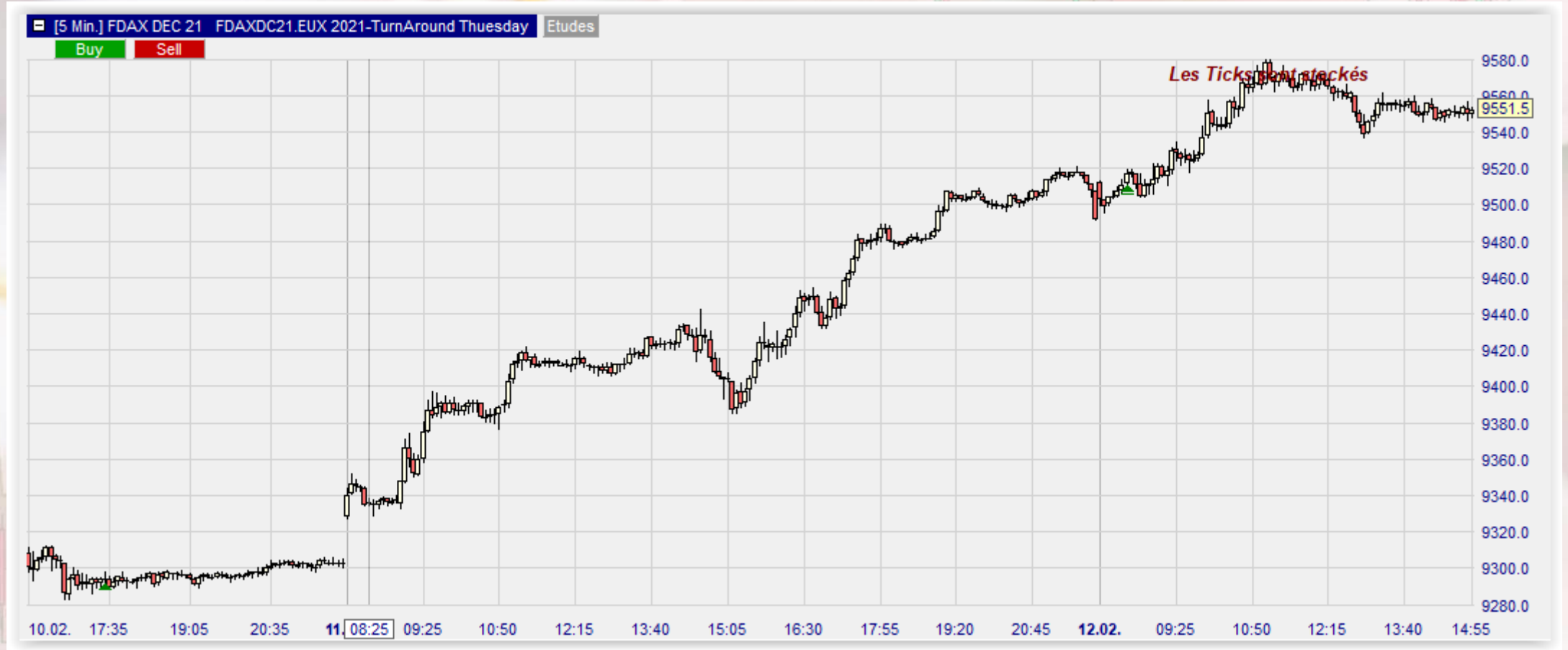
Mogalef Trading

"There's no certitude, only opportunities" ∨



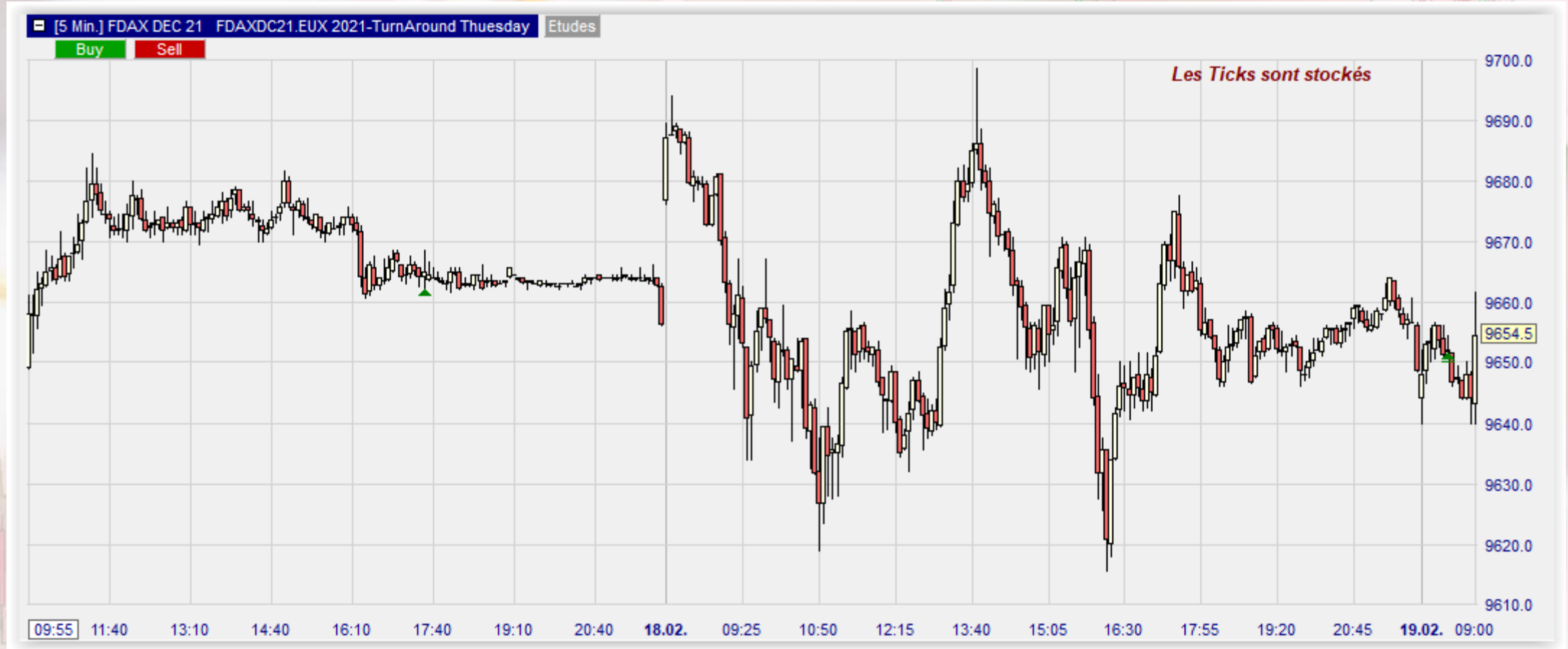
Mogalef Trading

"There's no certitude, only opportunities" ∨



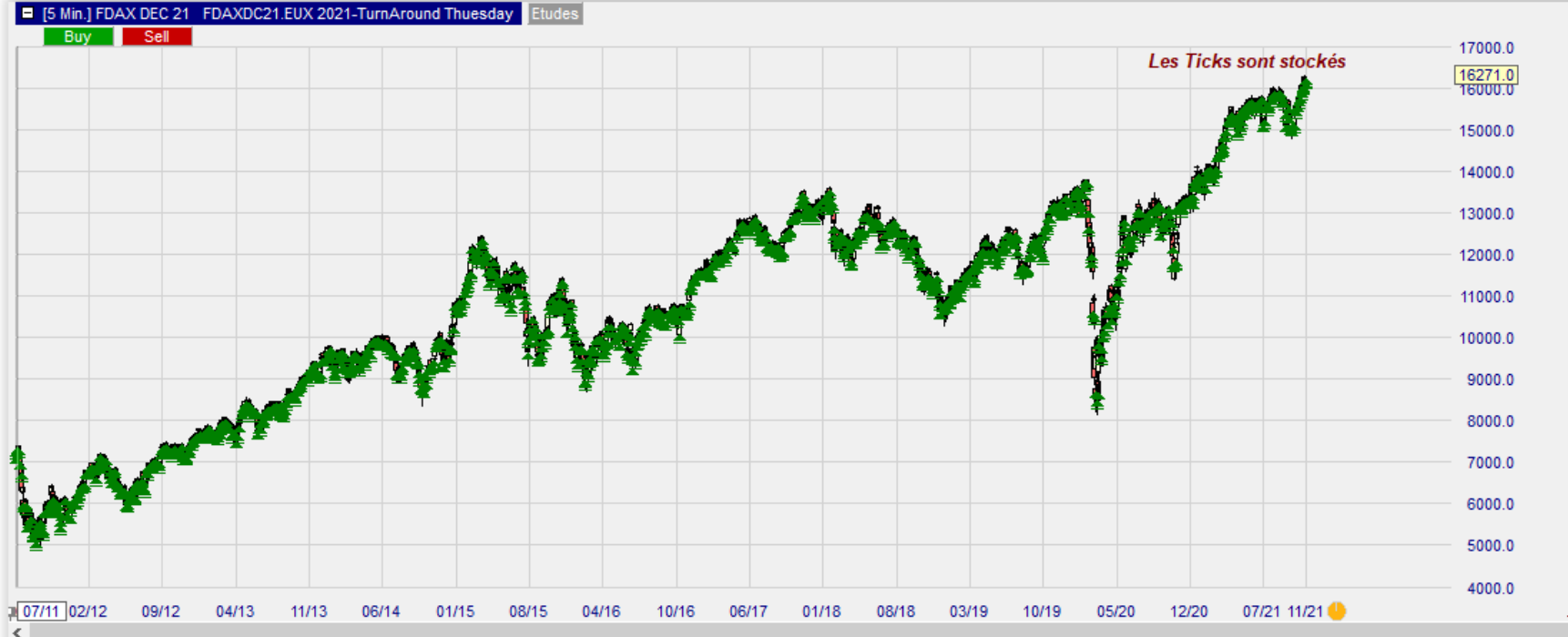
Mogalef Trading

"There's no certitude, only opportunities" V



Mogalef Trading

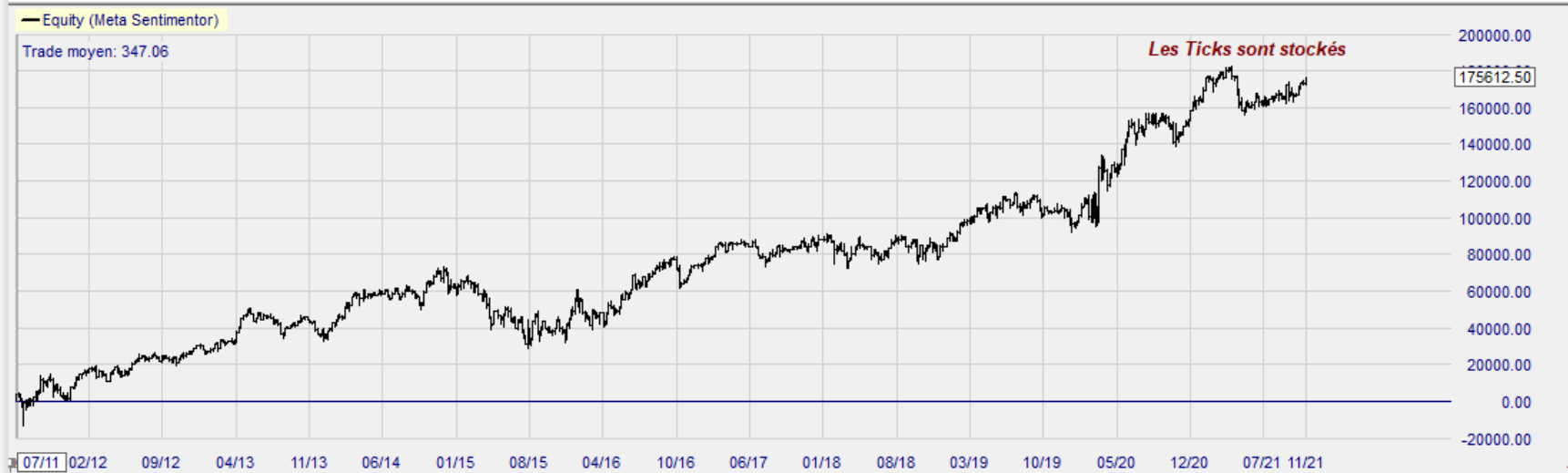
"There's no certitude, only opportunities" ▾



Barre d'Info

Élément	Période d'Optimi...
Trade moyen	347.06
Profit total net:	175612.50
Nb total de trades:	506
Nb de trades gagnants:	285
Nb de trades perdants:	221
Trades gagnants (en %):	56.32%
Facteur bénéfice:	1.32
Gain moyen / perte mo...	1.02
Trade moyen (gain & p...	347.06
Temps passé dans le m...	27.26%
RegCoeff*100/StdDev ...	0.0007
Gain brut:	724612.50
Perte brute:	549000.00
Plus grand trade gagna...	29512.50
Trade gagnant moyen:	2542.50
Nb barres moyen par g...	234.27
Plus grand trade perda...	10962.50
Trade perdant moyen:	2484.16
Nb barres moyen par p...	240.90
Nb de gagnants consé...	10
Nb de perdants consé...	6
Ecart type de tous les tr...	3470.75
Ecart type de trades ga...	2552.43
Ecart type de trades per...	2223.73
Nb max de titres par co...	1
Perte cumulée max:	39562.50
Commissions payées:	12650.00
Espérance:	0.1397
Score de l'espérance:	0.0002
Facteur chance:	2.90
Performance / Perte cu...	4.44
Expectative:	347.06
Début de l'évaluation:	18.07.11 Mon 0...
Fin de l'évaluation:	18.11.21 Thu 09...

Données Sentis Eval



Mogalef Trading

"There's no certitude, only opportunities" ▾

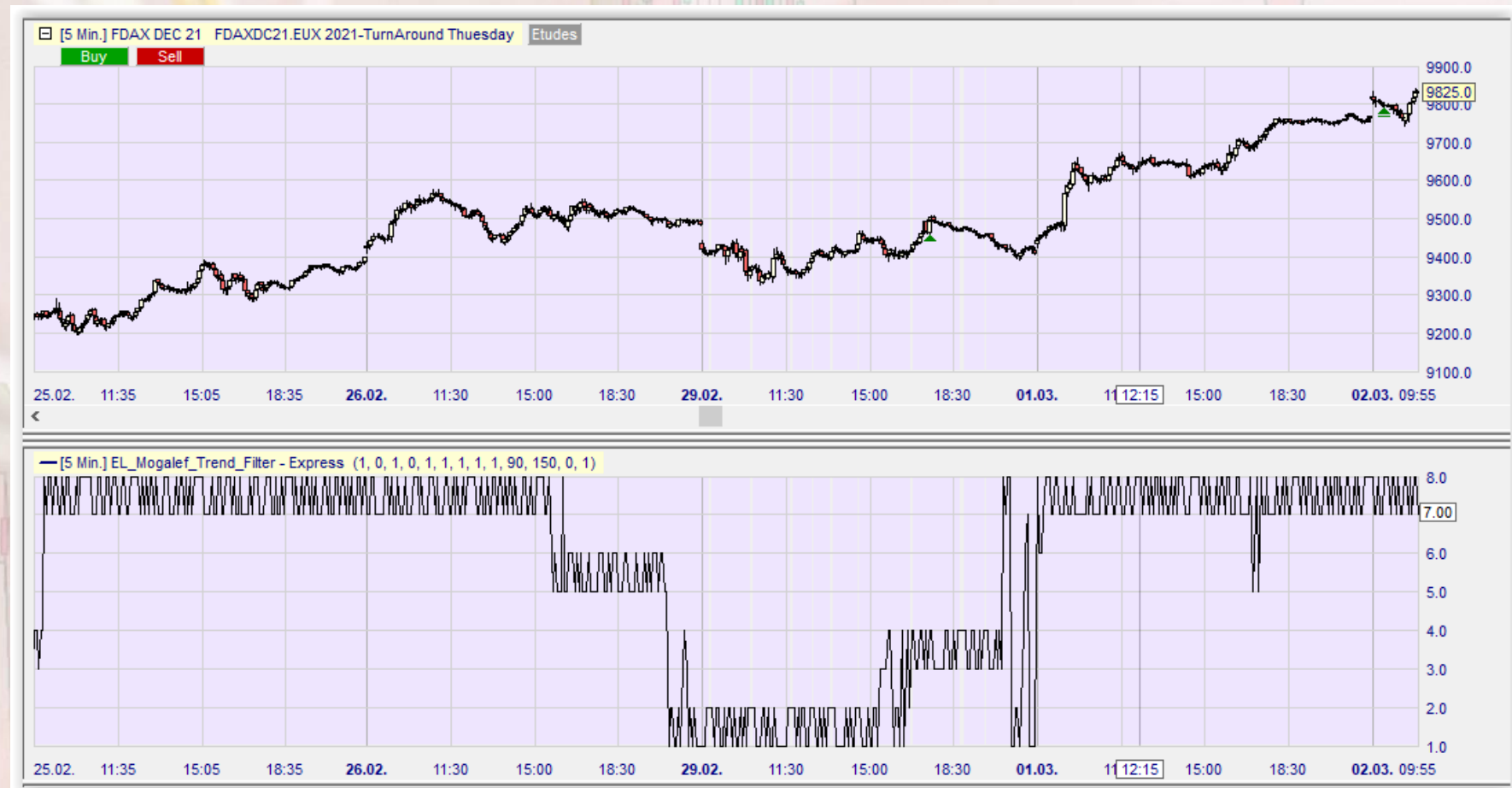


Ce n'est que lorsque le DAX montre des signes de faiblesse sur la base de l'analyse technique qu'une position est achetée lundi soir et vendue mercredi matin.

Possibilité de filtrage: Mogalef Trend Filter

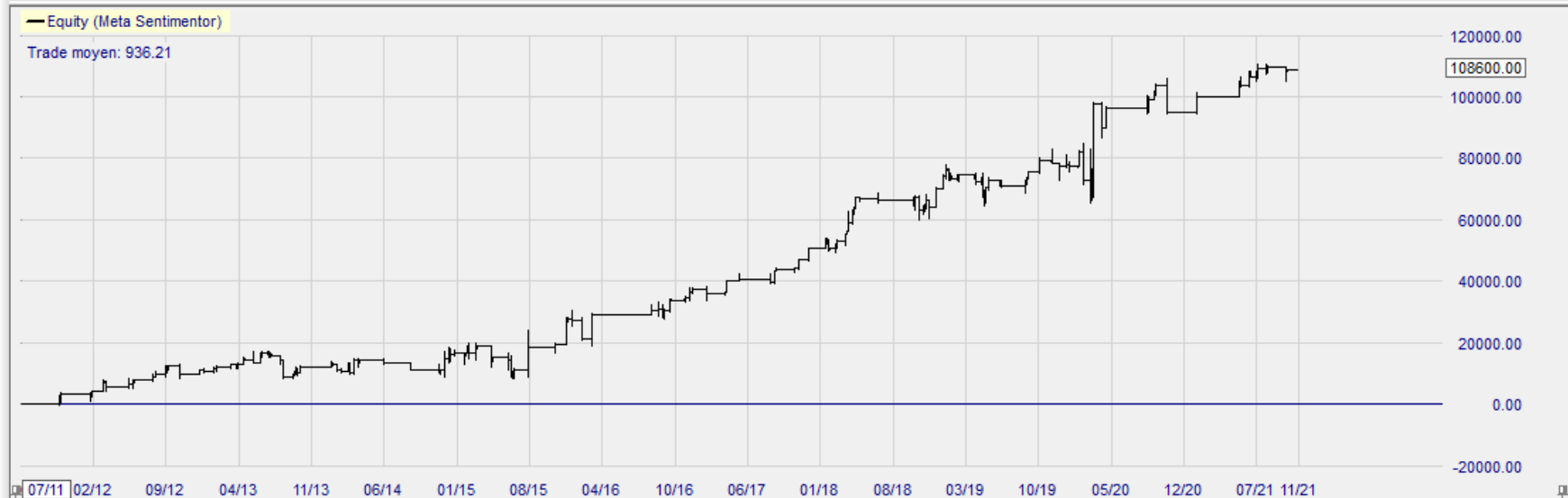
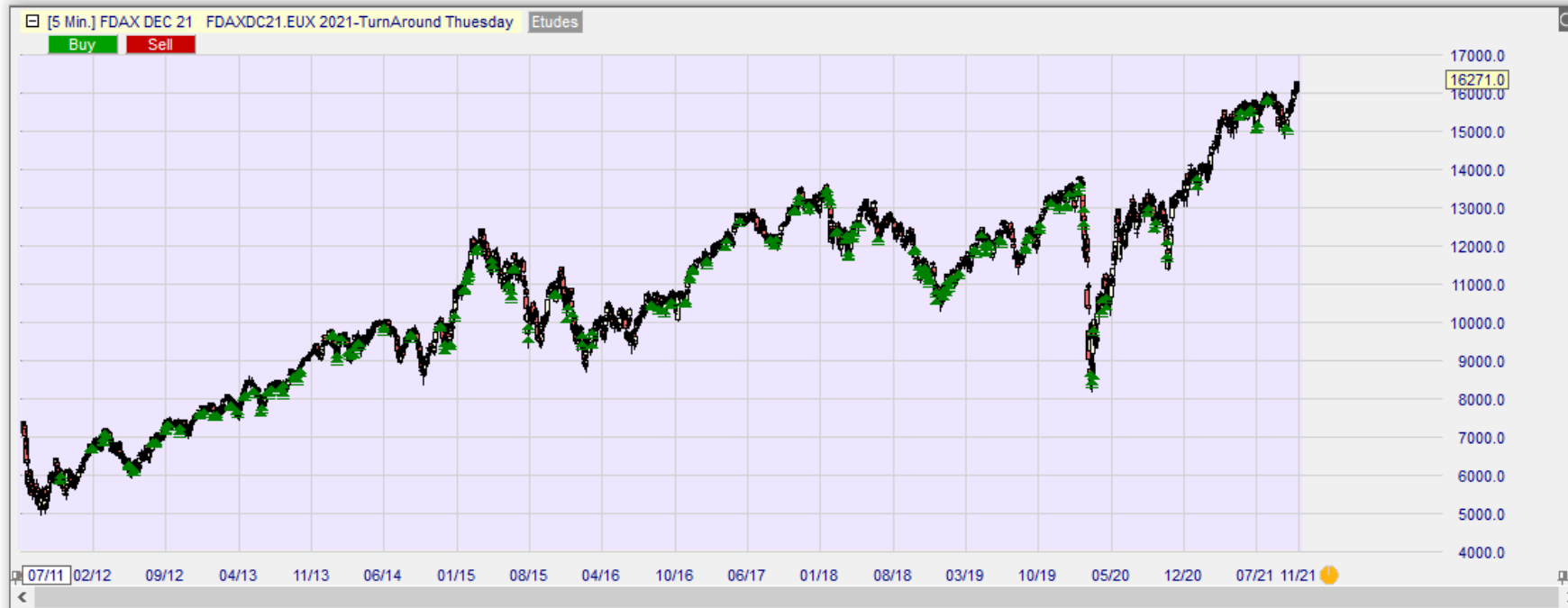
Filtres

EL_Mogalef_Tre...	1, 0, 1, 0, 1, 1, 1, 1, 1...
BlockCase1	1
BlockCase2	0
BlockCase3	1
BlockCase4	0
BlockCase5	1
BlockCase6	1
BlockCase7	1
BlockCase8	1
R1	1
R2	90
R3	150
TradeOnlyTh...	0
OffOn	1



Mogalef Trading

"There's no certitude, only opportunities" V



Barre d'Info

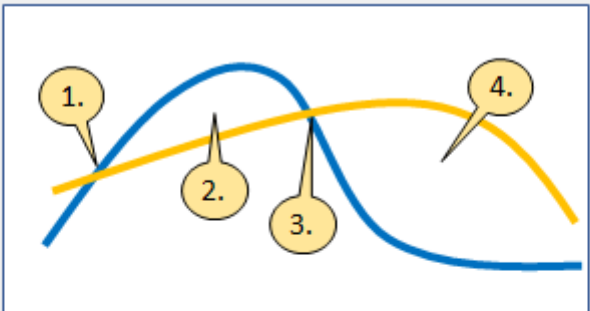
Élément	Période d'Optimi...
Trade moyen	936.21
Profit total net:	108600.00
Nb total de trades:	116
Nb de trades gagnants:	71
Nb de trades perdants:	45
Trades gagnants (en %):	61.21%
Facteur bénéfici:	2.11
Gain moyen / perte mo...	1.33
Trade moyen (gain & p...	936.21
Temps passé dans le m...	6.08%
RegCoeff*100/StdDev ...	0.0008
Gain brut:	206800.00
Perte brute:	98200.00
Plus grand trade gagna...	29512.50
Trade gagnant moyen:	2912.68
Nb barres moyen par g...	225.38
Plus grand trade perda...	9300.00
Trade perdant moyen:	2182.22
Nb barres moyen par p...	239.20
Nb de gagnants consé...	5
Nb de perdants consé...	4
Ecart type de tous les tr...	4092.83
Ecart type de trades ga...	3714.62
Ecart type de trades per...	2362.33
Nb max de titres par co...	1
Perte cumulée max:	13862.50
Commissions payées:	2900.00
Espérance:	0.4290
Score de l'espérance:	0.0001
Facteur chance:	4.34
Performance / Perte cu...	7.83
Expectative:	936.21
Début de l'évaluation:	18.07.11 Mon 0...
Fin de l'évaluation:	18.11.21 Thu 09...

Données | Sentis | Eval

Ce n'est que lorsque le DAX montre des signes de faiblesse sur la base de l'analyse technique qu'une position est achetée lundi soir et vendue mercredi matin.

Possibilité de filtrage: moyenne mobile

Interprétation pour une Ligne de Déclenchement



Evènement: Série de Sentiments qui démarrent lors d'un évènement, e.g. 100;90

1. Croiser au dessus de la Ligne de Déclenchement:

2. Rester au dessus de la Ligne de Déclenchement:

3. Croiser sous la Ligne de Déclenchement:

4. Rester sous la Ligne de Déclenchement:

Modèle

Sélectionner

Supprimer Enregistrer

OK Annuler



Mogalef Trading

"There's no certitude, only opportunities" V



Barre d'Info

Elément	Période d'Optimi...
Trade moyen	628.28
Profit total net:	155812.50
Nb total de trades:	248
Nb de trades gagnants:	148
Nb de trades perdants:	100
Trades gagnants (en %):	59.68%
Facteur bénéfici:	1.64
Gain moyen / perte mo...	1.11
Trade moyen (gain & p...	628.28
Temps passé dans le m...	13.26%
RegCoeff*100/StdDev ...	0.0008
Gain brut:	399750.00
Perte brute:	243937.50
Plus grand trade gagna...	29512.50
Trade gagnant moyen:	2701.01
Nb barres moyen par g...	234.64
Plus grand trade perda...	9300.00
Trade perdant moyen:	2439.38
Nb barres moyen par p...	236.38
Nb de gagnants consé...	14
Nb de perdants consé...	3
Ecart type de tous les tr...	3652.41
Ecart type de trades ga...	2933.84
Ecart type de trades per...	2138.70
Nb max de titres par co...	1
Perte cumulée max:	15950.00
Commissions payées:	6200.00
Espérance:	0.2576
Score de l'espérance:	0.0001
Facteur chance:	4.66
Performance / Perte cu...	9.77
Expectative:	628.28
Début de l'évaluation:	18.07.11 Mon 0...
Fin de l'évaluation:	18.11.21 Thu 09...

Données | Sentis | Eval

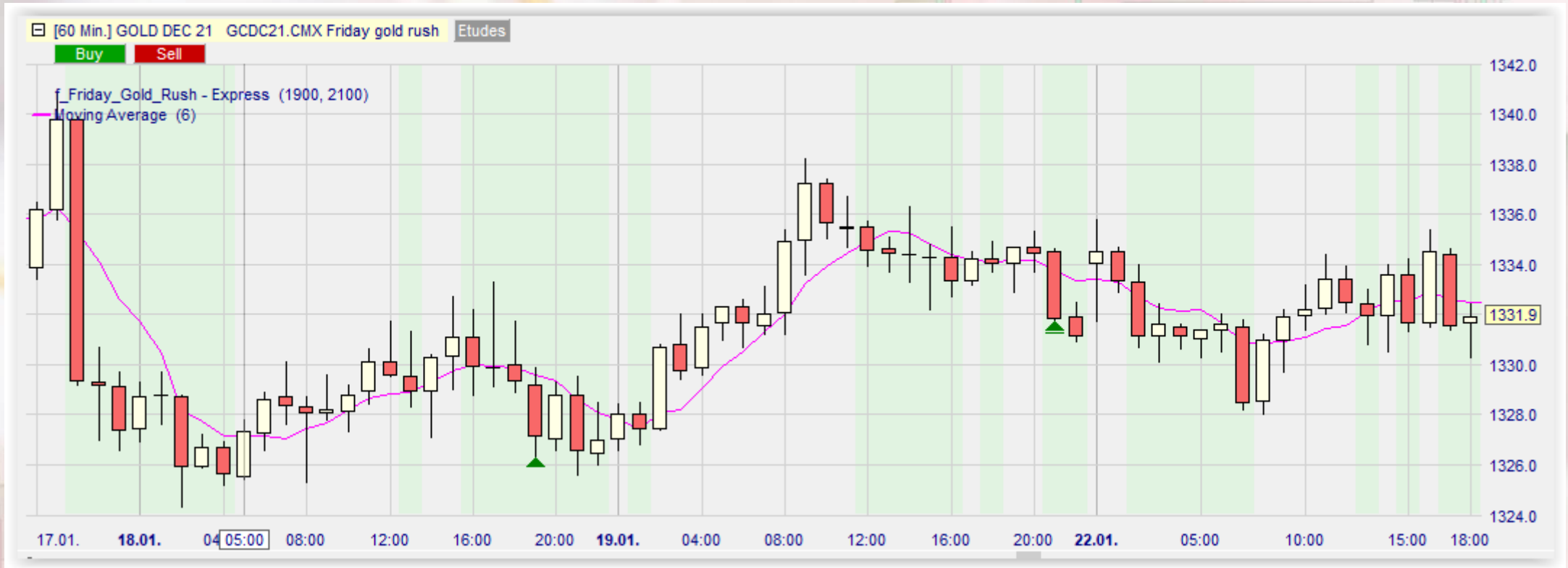
Friday Gold Rush (méthode Investui)

- Acheter de l'or tous les jeudis soir et maintenir la position 24 heures.



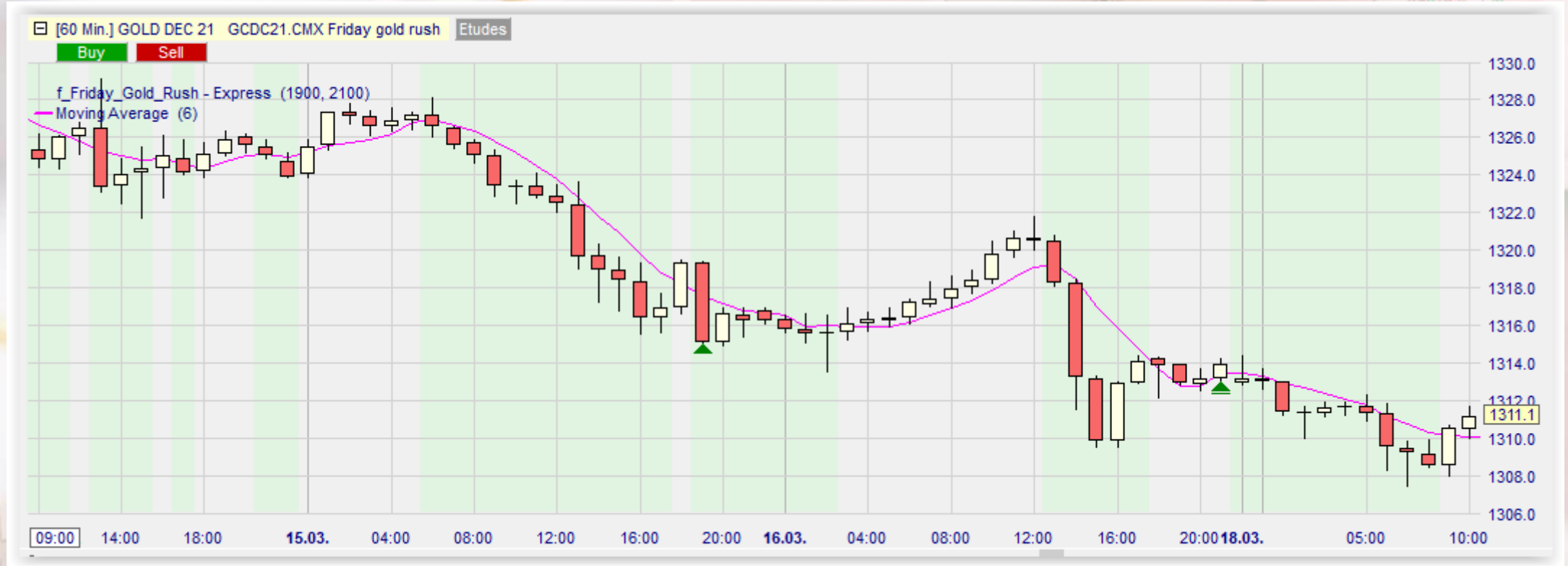
Mogalef Trading

"There's no certitude, only opportunities" V



Mogalef Trading

"There's no certitude, only opportunities" V



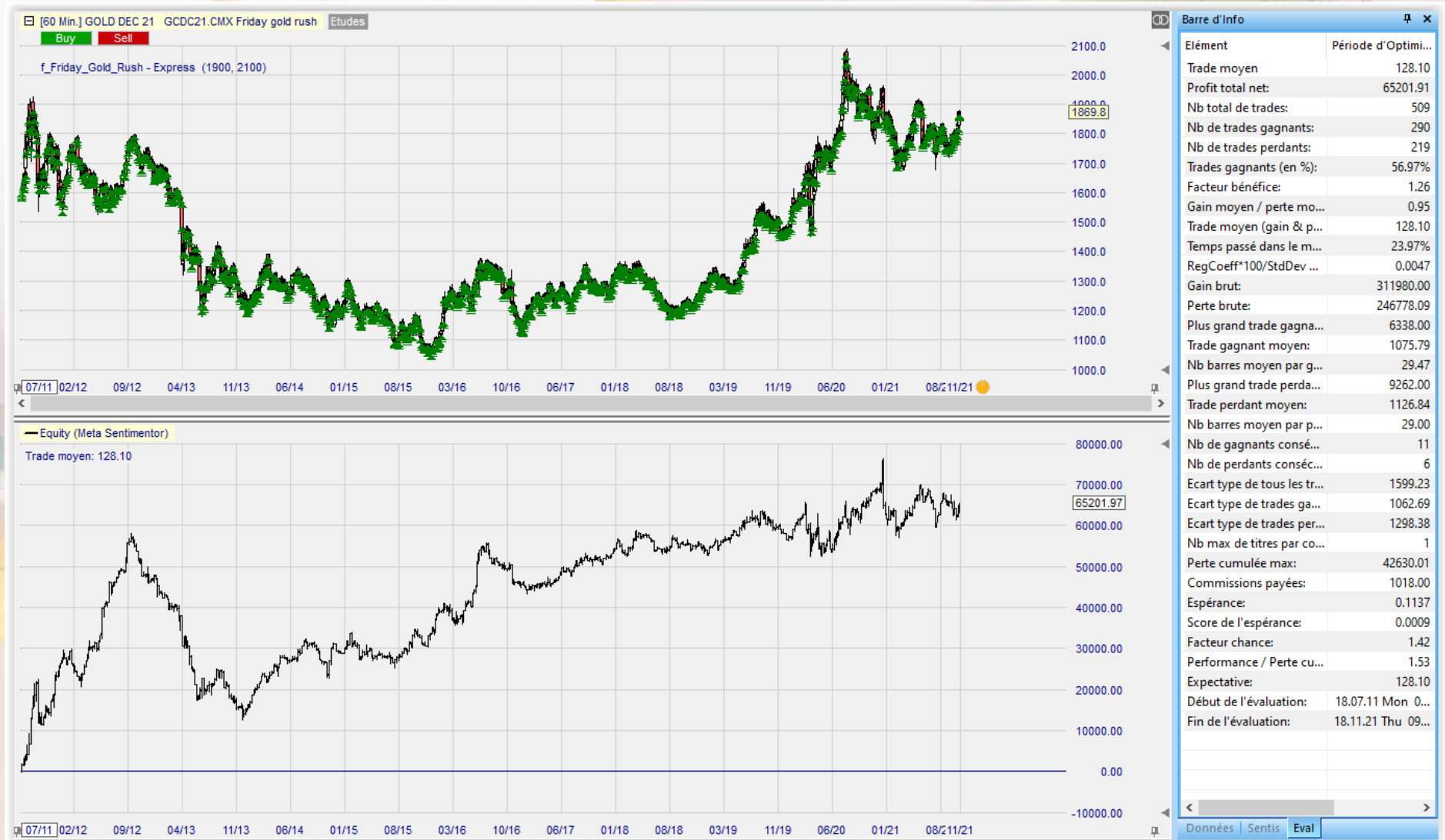
Mogalef Trading

"There's no certitude, only opportunities" V



Mogalef Trading

"There's no certitude, only opportunities" V



Malgré une recherche sur les horaires on n'obtient pas un gain suffisant.

Est-il possible de filtrer les trades?

Acheter de l'or tous les jeudis soir et maintenir la position 24 heures.

Possibilité de filtrage: RSI.

On prend 4 heures comme filtrage.

Interprétation pour 2 Zones

Evènement: Series de sentiments qui démarrent lors d'un évènement, e.g. 100,90

1. Entrer dans la Zone Supérieure:	<input type="text" value="0"/>
2. Rester dans la Zone Supérieure:	<input type="text" value="0"/>
3. Quitter la Zone Supérieure:	<input type="text" value="0"/>
4. Rester entre les Zones:	<input type="text" value="50"/>
5. Entrer dans la Zone Inférieure:	<input type="text" value="100"/>
6. Rester dans la Zone Inférieure:	<input type="text" value="100"/>
7. Quitter la Zone Inférieure:	<input type="text" value="100"/>



Mogalef Trading

"There's no certitude, only opportunities" ▾



Barre d'Info

Elément	Période d'Optimi...
Trade moyen	285.65
Profit total net:	55987.95
Nb total de trades:	196
Nb de trades gagnants:	126
Nb de trades perdants:	70
Trades gagnants (en %):	64.29%
Facteur bénéfique:	1.67
Gain moyen / perte mo...	0.93
Trade moyen (gain & p...	285.65
Temps passé dans le m...	8.97%
RegCoeff*100/StdDev ...	0.0047
Gain brut:	140088.00
Perte brute:	84100.05
Plus grand trade gagna...	4688.00
Trade gagnant moyen:	1111.81
Nb barres moyen par g...	27.67
Plus grand trade perda...	6772.00
Trade perdant moyen:	1201.43
Nb barres moyen par p...	29.87
Nb de gagnants consé...	14
Nb de perdants consé...	4
Ecart type de tous les tr...	1558.50
Ecart type de trades ga...	951.87
Ecart type de trades per...	1316.46
Nb max de titres par co...	1
Perte cumulée max:	11968.05
Commissions payées:	392.00
Espérance:	0.2378
Score de l'espérance:	0.0007
Facteur chance:	3.98
Performance / Perte cu...	4.68
Expectative:	285.65
Début de l'évaluation:	18.07.11 Mon 0...
Fin de l'évaluation:	18.11.21 Thu 09...

Données Sentis Eval

Possibilité de filtrage: Mogalef Trend Filter

Filtres	
EL_Mogalef_Tre...	0, 1, 0, 1, 1, 1, 1, 1, 1...
BlockCase1	0
BlockCase2	1
BlockCase3	0
BlockCase4	1
BlockCase5	1
BlockCase6	1
BlockCase7	1
BlockCase8	1
R1	1
R2	500
R3	600
TradeOnlyTh...	0
OffOn	1



Mogalef Trading

"There's no certitude, only opportunities" V

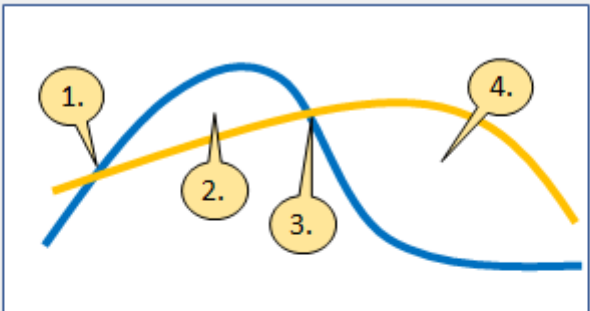


Reste peu satisfaisant, peu de trades.

Acheter de l'or tous les jeudis soir et maintenir la position 24 heures.

Possibilité de filtrage: moyenne mobile

Interprétation pour une Ligne de Déclenchement



Evènement: Série de Sentiments qui démarrent lors d'un évènement, e.g. 100;90

1. Croiser au dessus de la Ligne de Déclenchement:

2. Rester au dessus de la Ligne de Déclenchement:

3. Croiser sous la Ligne de Déclenchement:

4. Rester sous la Ligne de Déclenchement:

Modèle

Sélectionner

Supprimer Enregistrer

OK Annuler



Mogalef Trading

"There's no certitude, only opportunities" V



Le gain n'est toujours pas satisfaisant. Cette méthode paraît douteuse.

End of month (méthode INVESTUI)

- Les économistes Lakonishok et Smidt calculent dans leur étude - Les anomalies saisonnières sont - elles réelles? Une perspective de quatre-vingt-dix ans - que la plupart du rendement annuel moyen de l'indice Dow Jones sur la période 1897-1986 a été réalisé **dans le premier et le dernier jour du mois**. Incroyablement, garder une position pendant le reste du mois contribue peu au rendement d'un investisseur !
- Les économistes Carchano et Tornero dans leur étude - Anomalies de calendrier dans les contrats à terme sur indices boursiers - écrivent: "Notre analyse montre que l'effet de 'fin de mois' sur le future S&P 500 est le seul effet de calendrier qui soit **statistiquement et économiquement significatif sur une longue période du temps.**"

Mogalef Trading

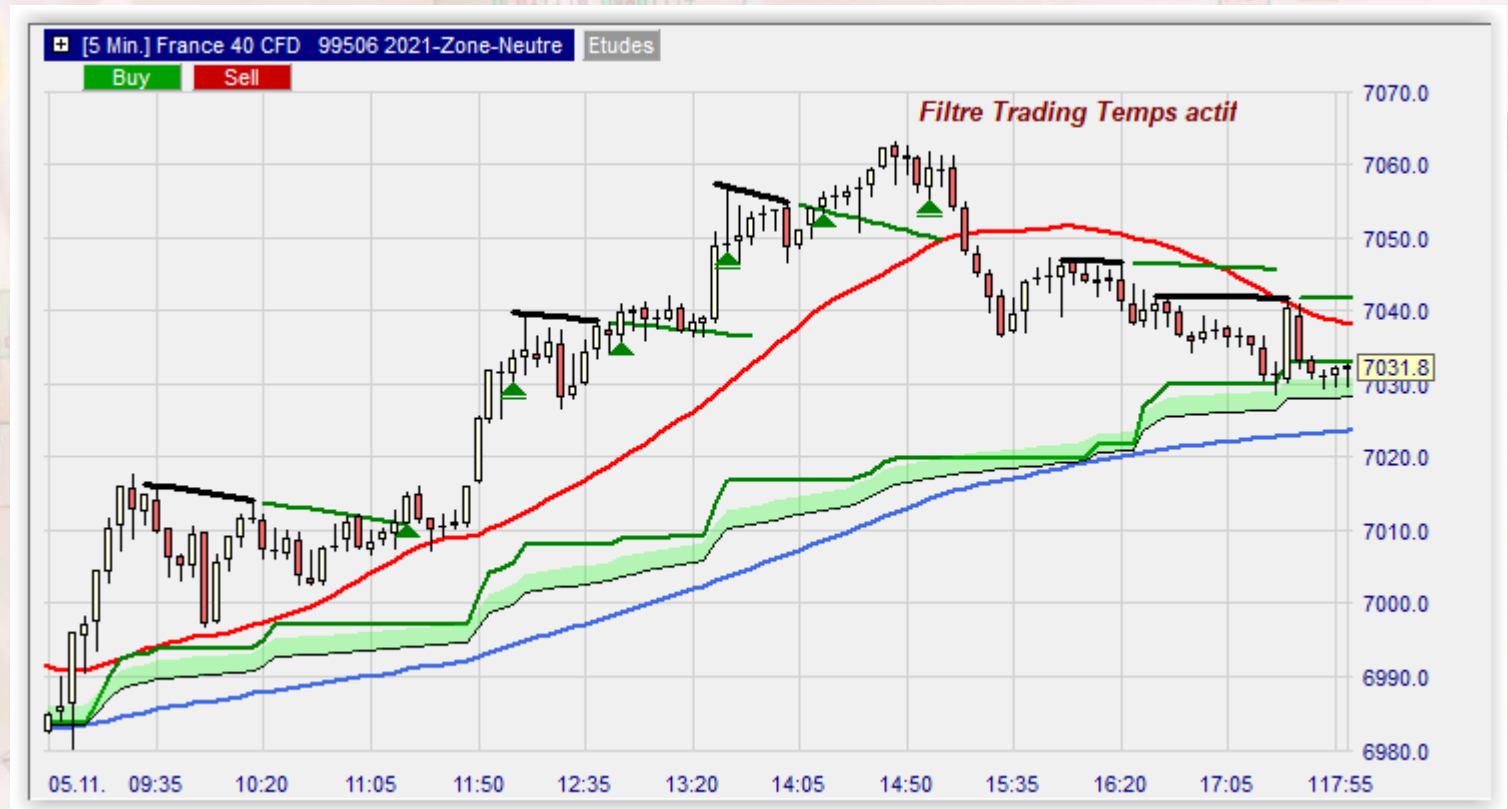
"There's no certitude, only opportunities" V

Résultat seulement partiel, il manque des trades dont beaucoup de gagnants.



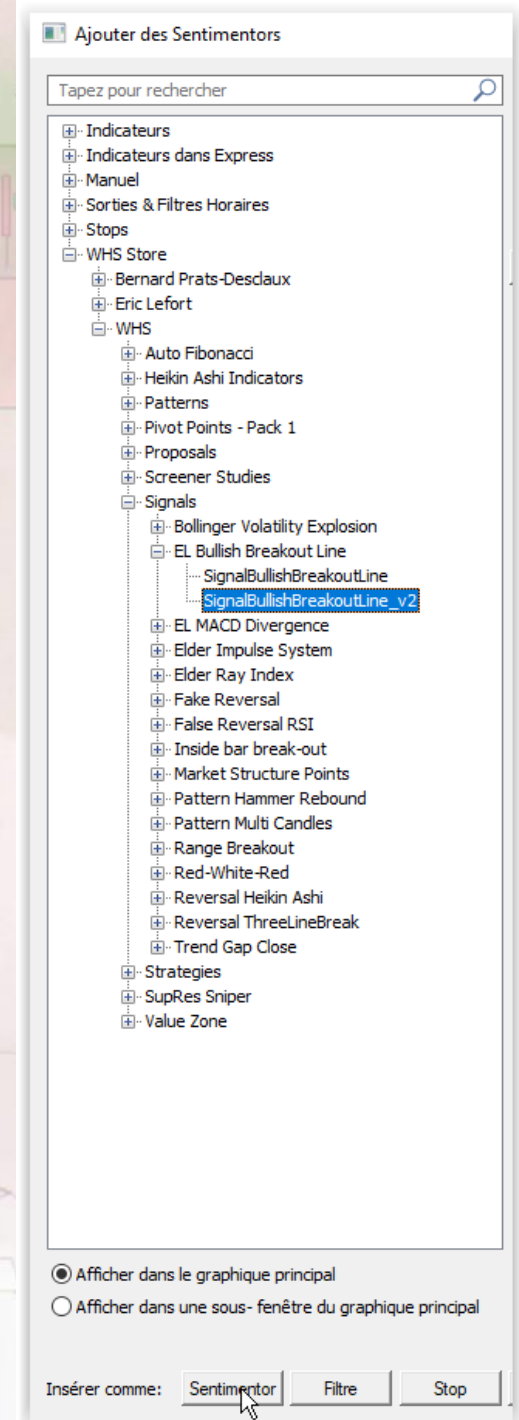
Méthodes, configurations basées sur les cours et les indicateurs

- Trading des lignes de cassure haussière.
- Vision de marché : la zone neutre



Trader les cassures

- On utilise un générateur de tracé de cassure, le SignalBullishBreakout_V2. Cet indicateur trace des lignes entre les sommets, lignes dont la cassure déclenche un signal d'achat.
- On peut utiliser cet indicateur aussi bien en manuel qu'en automatique.
- Il est recommandé de ne pas descendre en dessous du 5 minutes.
- On peut s'aider d'autre critères, par exemple des supports et résistances, pour sélectionner les signaux.



Ici sur le Dow, les derniers signaux en 30mn



Mogalef Trading

"There's no certitude, only opportunities" V

Si l'on veut avoir une idée objective de la pertinence des signaux, on peut utiliser la NanoTrader Full pour examiner les gains générés par ce signal.

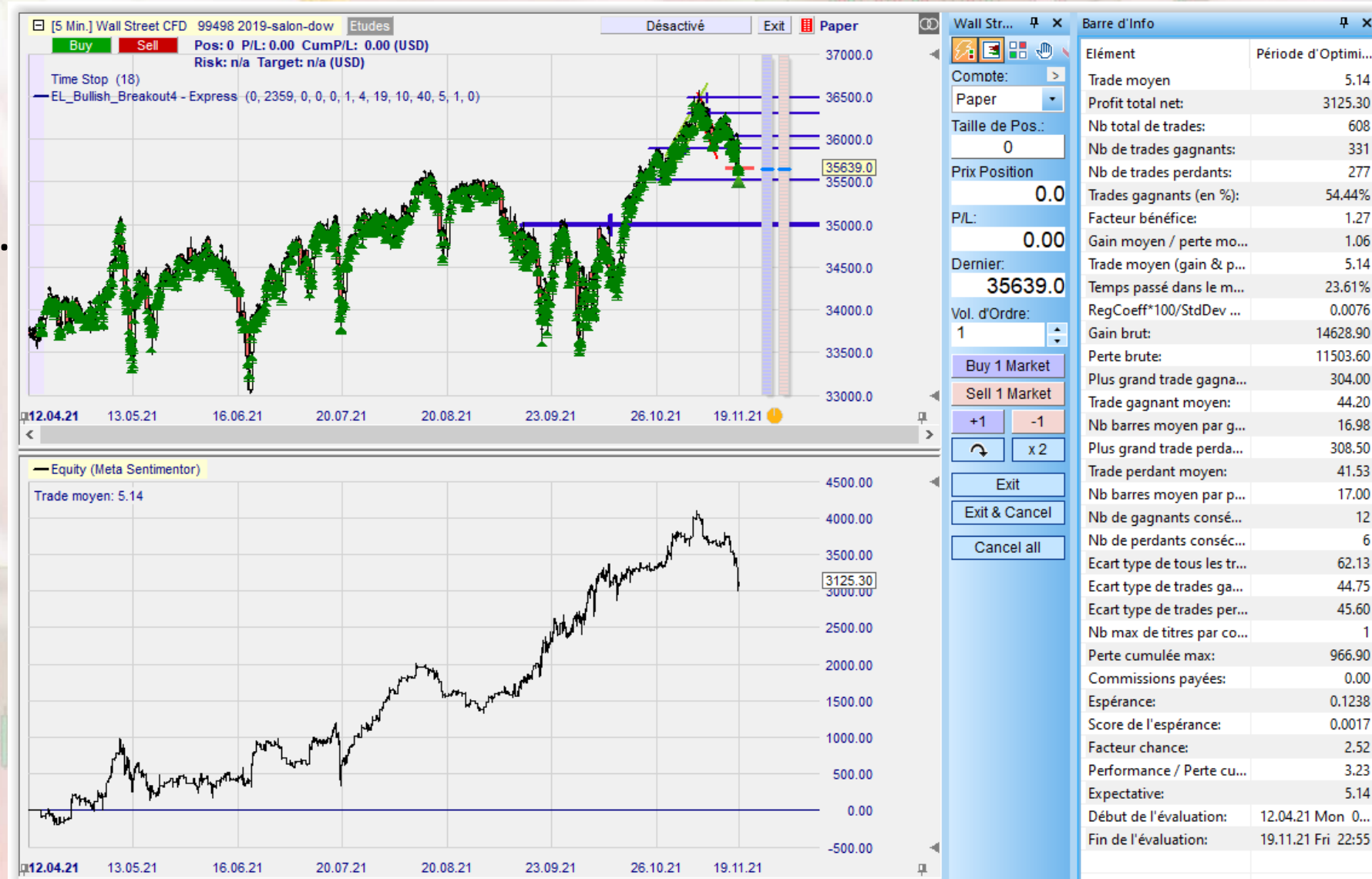
Attention: il est préférable d'utiliser un filtre de tendance.



Mogalef Trading

"There's no certitude, only opportunities" V

- Ici 608 trades en 5mn, sans filtre de tendance.



Mogalef Trading

"There's no certitude, only opportunities" V

- Ici 362 trades en 5mn, avec filtre de tendance.

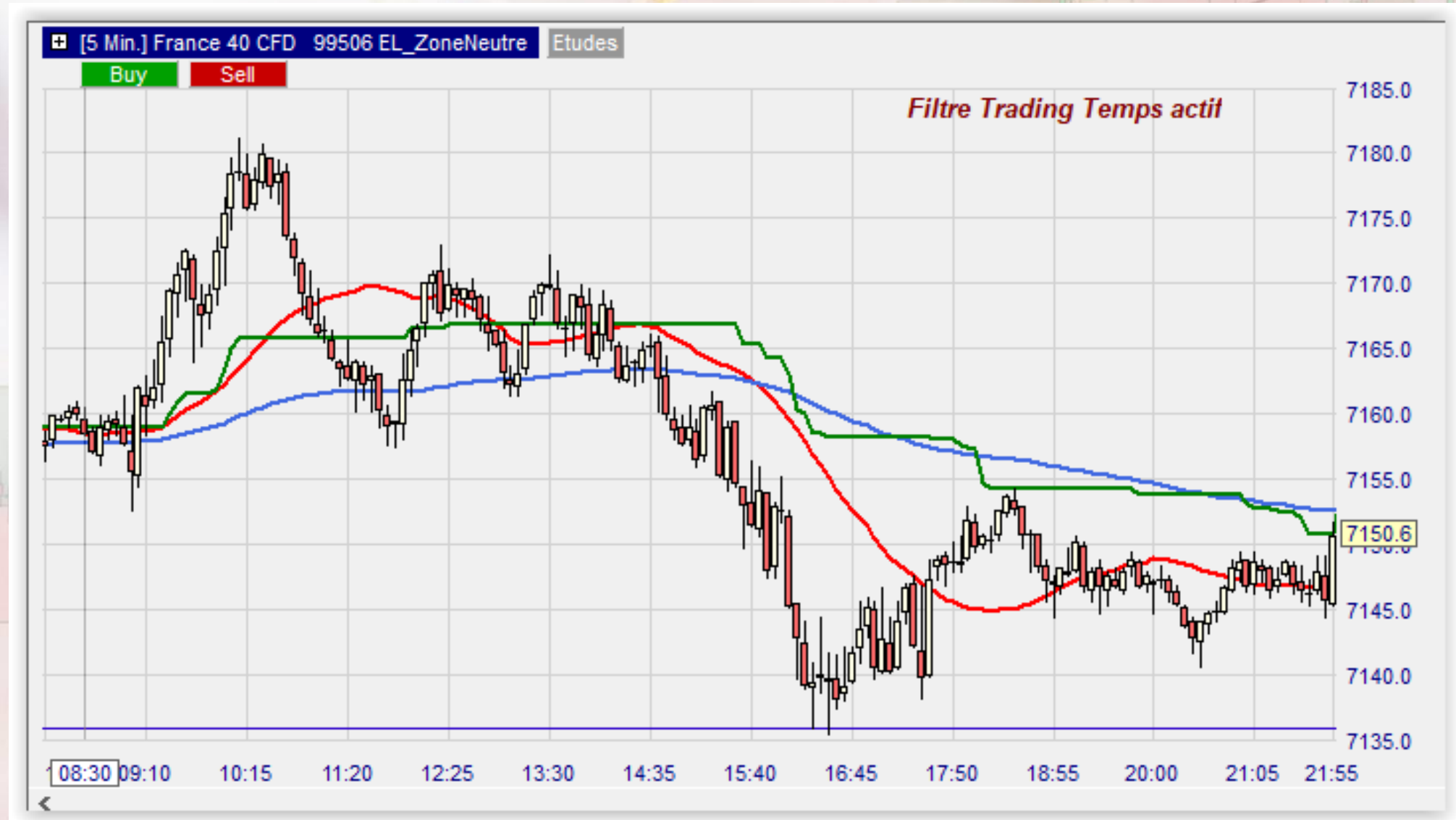


L'utilisation d'une « Zone neutre »



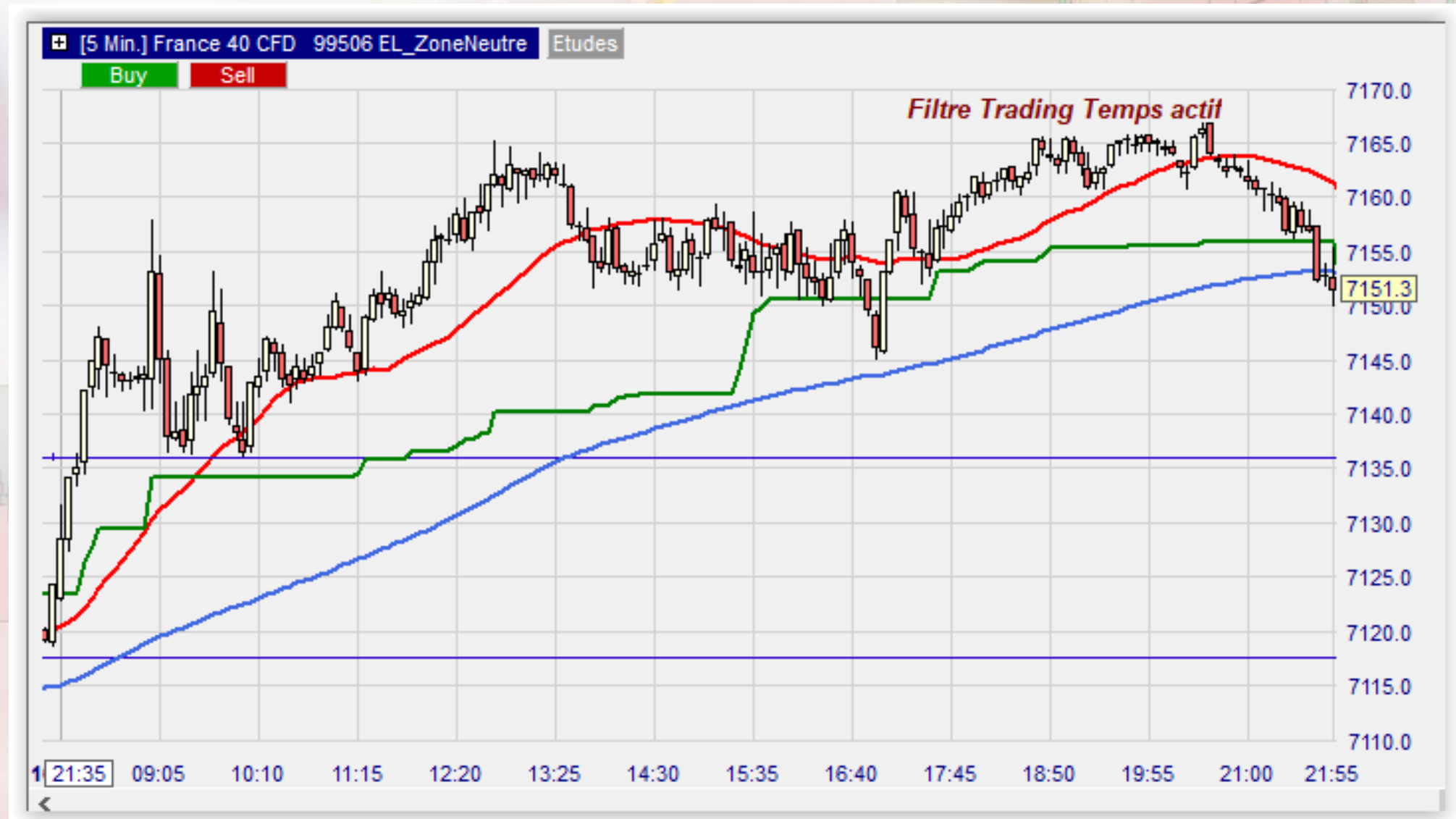
Mogalef Trading

"There's no certitude, only opportunities" V



Mogalef Trading

"There's no certitude, only opportunities" V



Mogalef Trading

"There's no certitude, only opportunities" V



L'utilisation en systématique de la zone neutre est insuffisante seule.

Il faut y adjoindre une vision discrétionnaire.

Zone neutre et cassures, journée baissière.

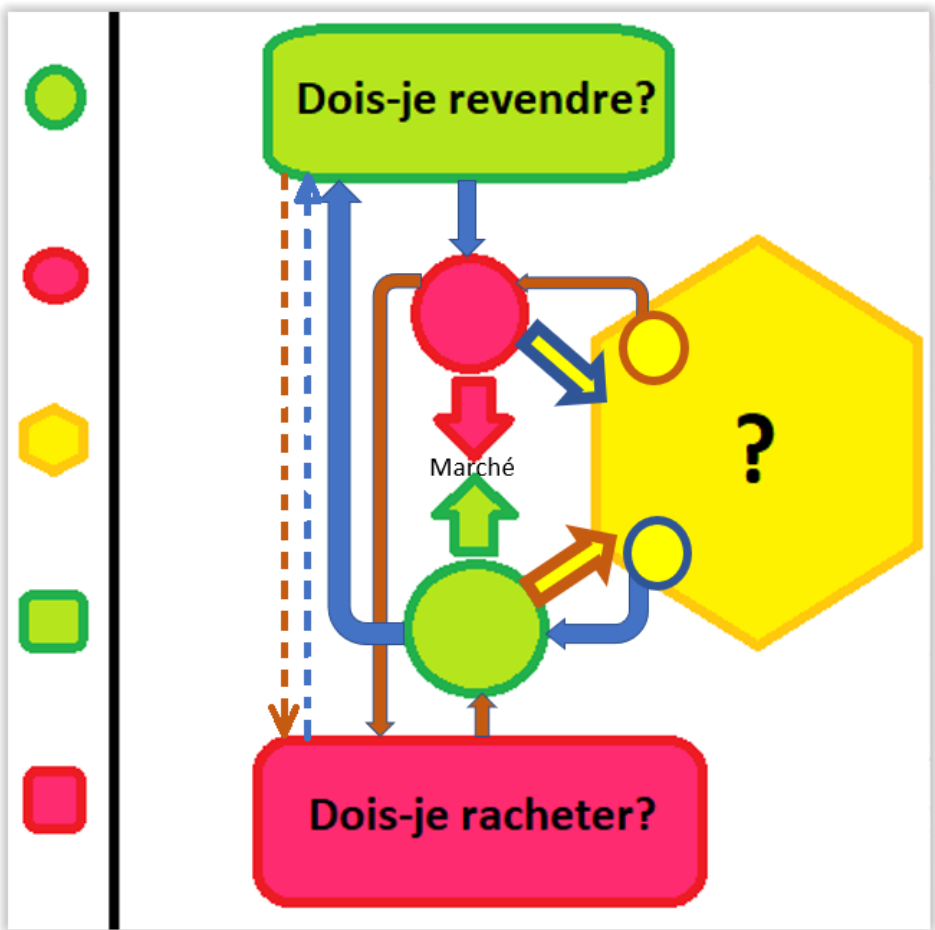
- 3 gagnants et un perdant



Méthodes basées sur l'expérience

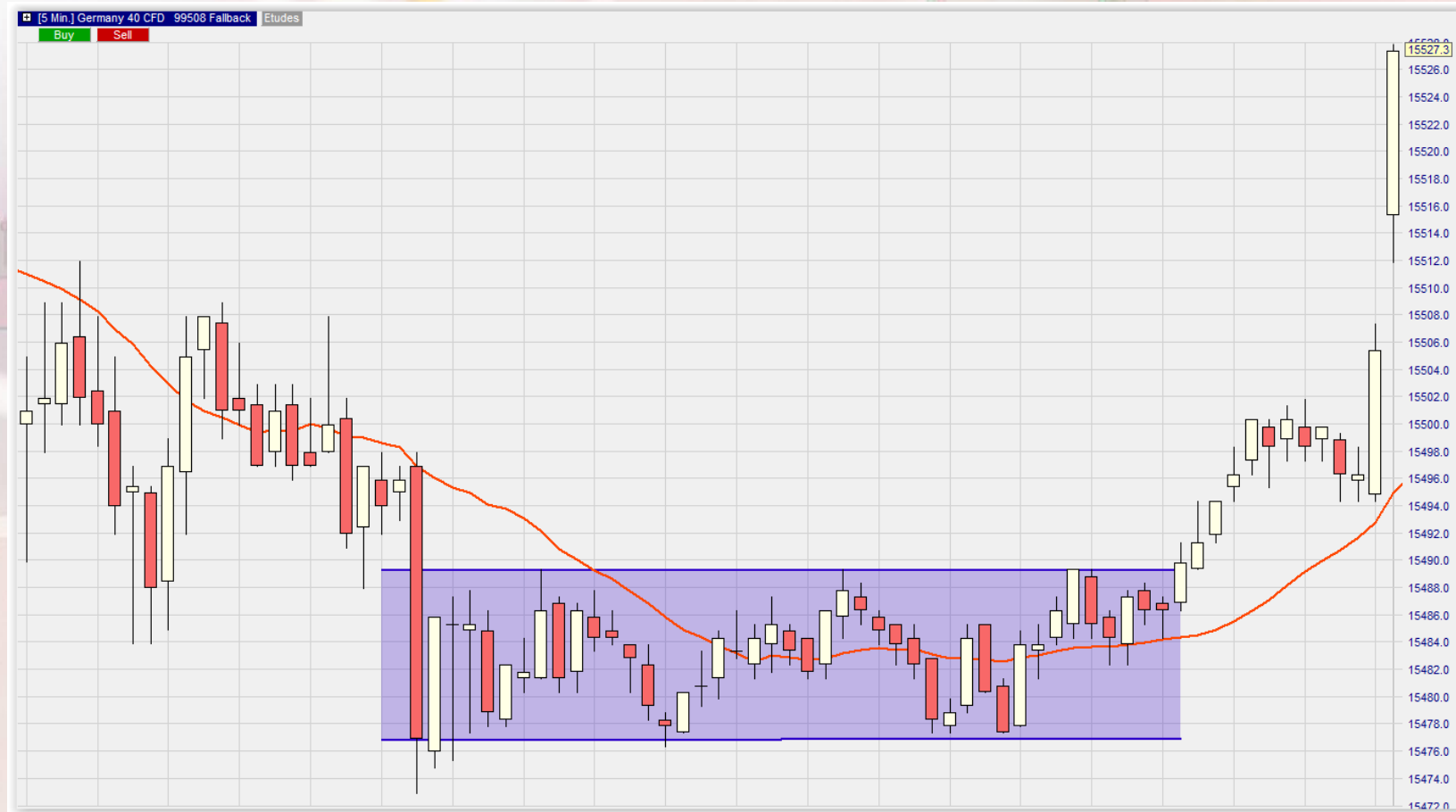
- Sortie de range
- Accélérations de fin de mouvement
- Action-réaction
- Suivi cyclique court terme (STPMT et divergences)

Sorties de range



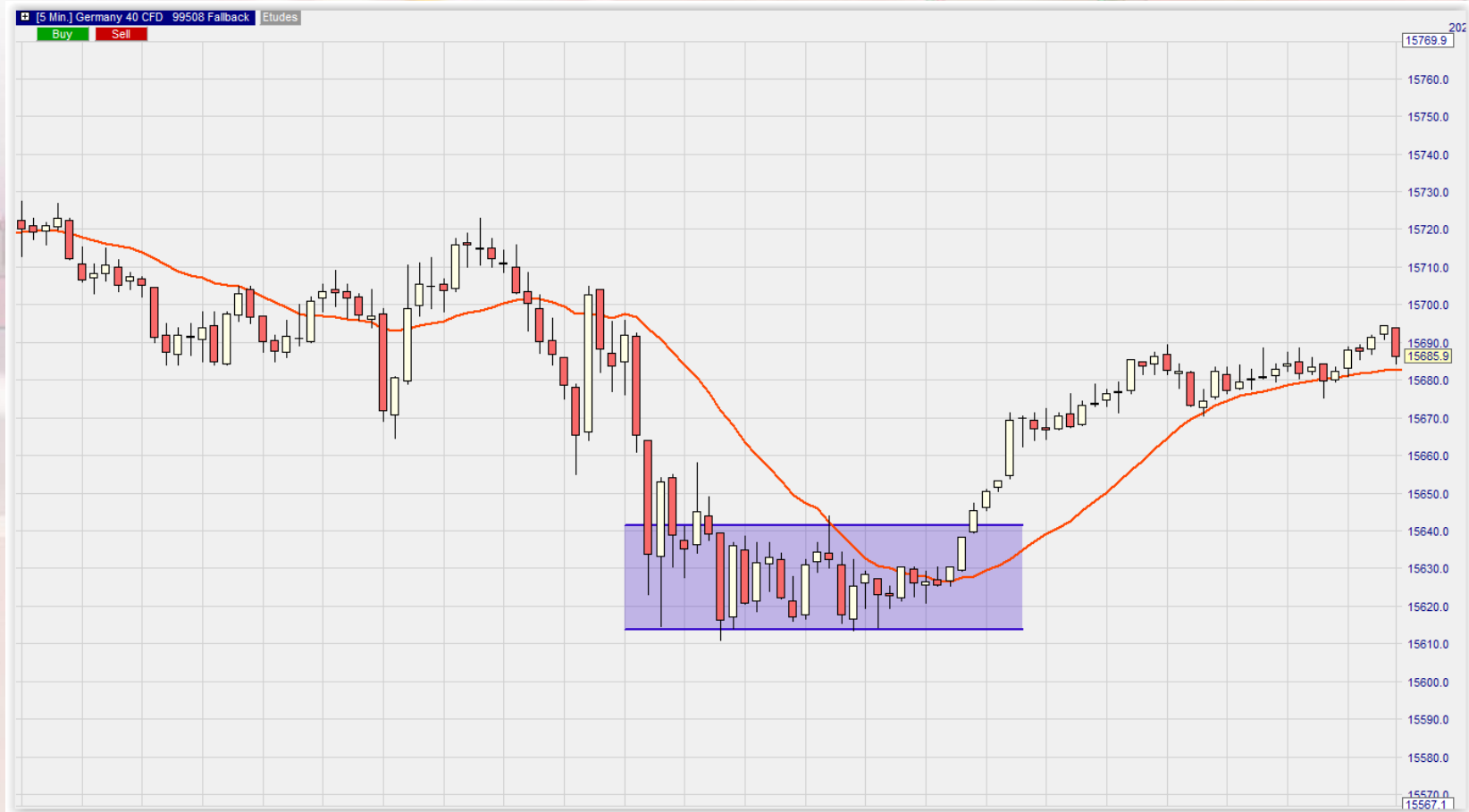
- Les sorties de range résultent d'un déséquilibre d'intervenants potentiels :
 - Pour les hausses le groupe des acheteurs potentiels est plus actif et important que le groupe des vendeurs potentiels. Après une incapacité à monter des cours le marché arrive sur une résistance que les vendeurs potentiels sont trop faibles pour défendre.
 - Après le passage de la résistance il est courant que le groupe des vendeurs potentiels se renforce et passe vendeur dans une plus grande proportion. C'est le phénomène du pullback.
- Les acheteurs deviennent des vendeurs potentiels. Selon la dépense d'acheteurs potentiels (partis du bas ou du milieu du range) et la force de la réaction, le pullback reste un pullback et on part en tendance, ou bien le range est réintégré avec sortie par le bas.

Exemples



Mogalef Trading

"There's no certitude, only opportunities" V

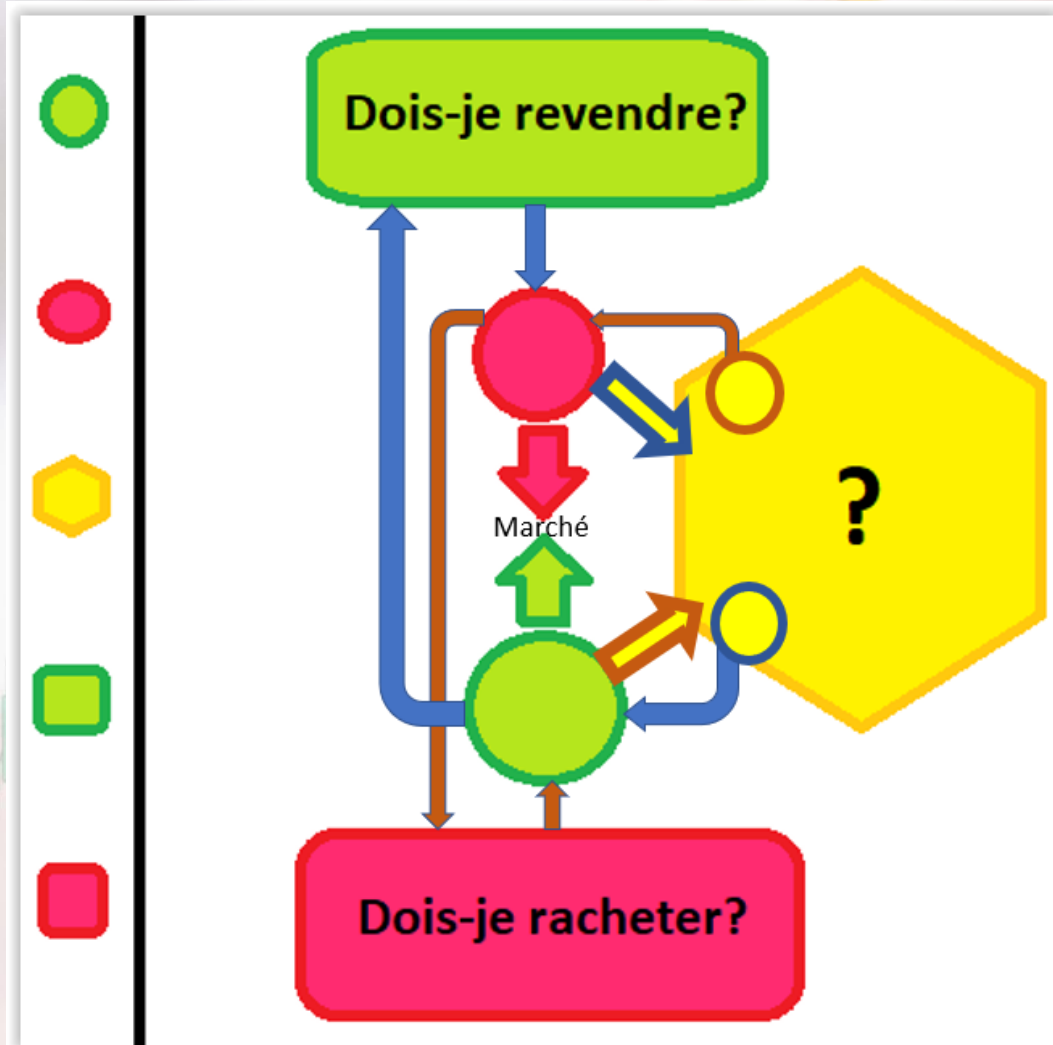


Mogalef Trading

"There's no certitude, only opportunities" V



Accélération de fin de mouvement



- Le groupe des acheteurs (vendeurs à faible potentiel) est devenu très important du fait de la montée des cours.
- Le groupe des vendeurs à fort potentiel est quasi épuisé. Les acheteurs sont donc forcés à aller les chercher très haut.
- Aubaine. Cette exagération transforme une grande proportion des vendeurs potentiels en vendeurs ou en indécis hors marché. C'est la réaction.
- Si beaucoup d'acheteurs (vendeurs potentiel) se transforment en vendeurs (acheteurs potentiels) et non pas en indécis hors marché, alors le marché a des chances de stagner au lieu de descendre. En effet ces vendeurs sont des acheteurs potentiels qui vont soutenir les cours.

Exemples



Mogalef Trading

"There's no certitude, only opportunities" V



Mogalef Trading

"There's no certitude, only opportunities" V

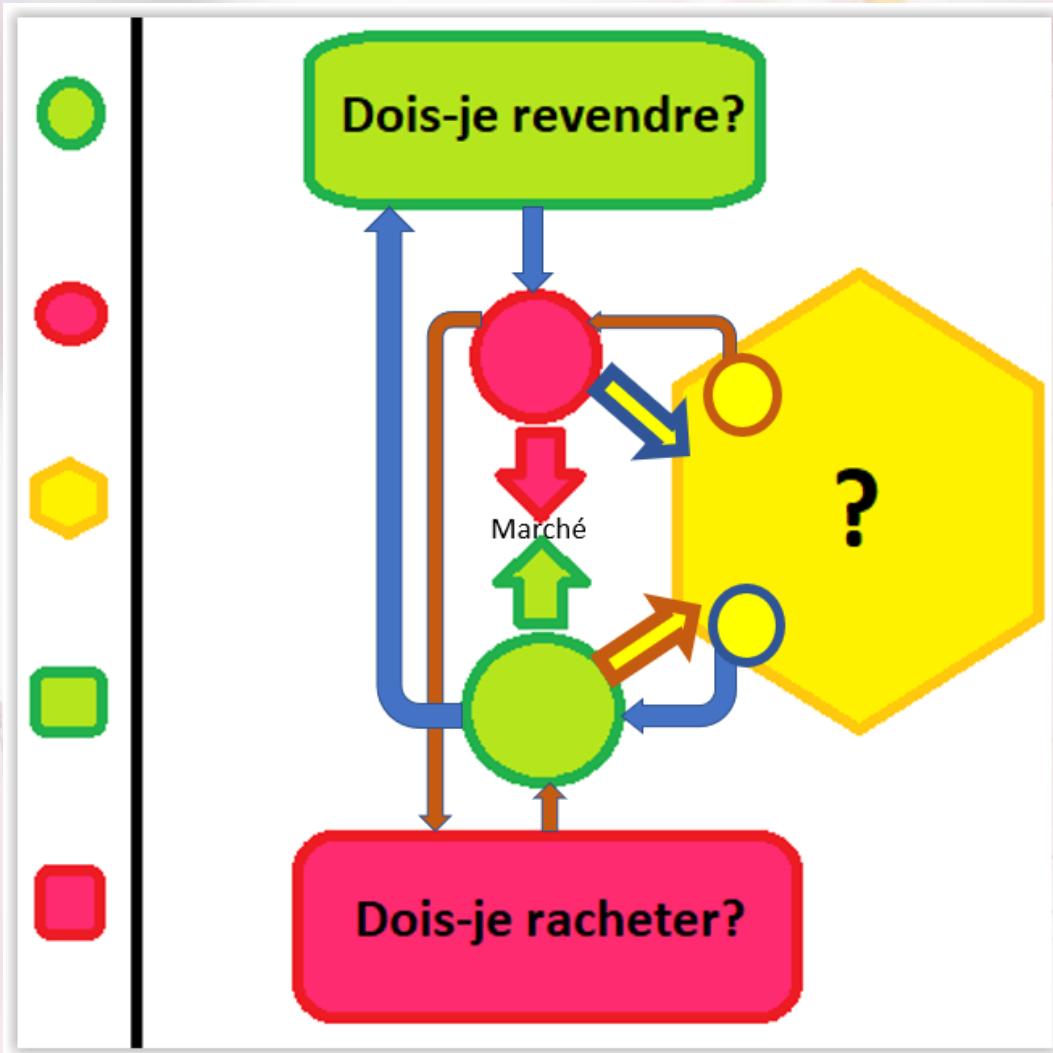


Mogalef Trading

"There's no certitude, only opportunities" V



L'action-réaction



- C'est le même phénomène que l'accélération mais avec un manque d'augmentation du groupe des acheteurs potentiels. La réaction est donc forte, le gros des vendeurs est passé en indécis. Cette réaction marque une zone de résistance.
- Il se crée donc un équilibre entre acheteurs et vendeurs potentiels. En même temps les indécis ne sont pas portés à acheter la résistance. Ils sont plus vendeurs potentiels qu'acheteurs potentiels. Ils s'appuieront sur la résistance.
- L'action-réaction n'est donc pas seulement un signal de sortie. Elle peut aussi être un point d'entrée.

Exemples



Mogalef Trading

"There's no certitude, only opportunities" V



Mogalef Trading

"There's no certitude, only opportunities" V



Mogalef Trading

"There's no certitude, only opportunities" V



Mogalef Trading

"There's no certitude, only opportunities" V



Mogalef Trading

"There's no certitude, only opportunities" V

Trouver le signal de cassure Haussière:

Ajouter des Sentimentors

Tapez pour rechercher

- Indicateurs
- Indicateurs dans Express
- Manuel
- Sorties & Filtres Horaires
- Stops
- WHS Store
 - Bernard Prats-Desclaux
 - Eric Lefort
 - WHS
 - Auto Fibonacci
 - Heikin Ashi Indicators
 - Patterns
 - Pivot Points - Pack 1
 - Proposals
 - Screener Studies
 - Signals
 - Bollinger Volatility Explosion
 - EL Bullish Breakout Line
 - SignalBullishBreakoutLine
 - SignalBullishBreakoutLine_v2**
 - EL MACD Divergence
 - Elder Impulse System
 - Elder Ray Index
 - Fake Reversal
 - False Reversal RSI
 - Inside bar break-out
 - Market Structure Points
 - Pattern Hammer Rebound
 - Pattern Multi Candles
 - Range Breakout
 - Red-White-Red
 - Reversal Heikin Ashi
 - Reversal ThreeLineBreak
 - Trend Gap Close
 - Strategies
 - SupRes Sniper
 - Value Zone

Afficher dans le graphique principal
 Afficher dans une sous- fenêtre du graphique principal

Insérer comme: Sentimantor | Filtre | Stop

Ajouter des Sentimentors

Tapez pour rechercher

- Indicateurs
- Indicateurs dans Express
- Manuel
- Sorties & Filtres Horaires
- Stops
- WHS Store
 - Bernard Prats-Desclaux
 - Eric Lefort
 - Mogalef
 - E_STPMT_Long_Signal
 - E_STPMT_Short_Signal
 - E_XLB_Filter
 - E_XLB_indicator
 - E_XLB_signal
 - EL_ATR_Min_Max [Blocker]
 - EL_AutoAdaptBreakout
 - EL_AutoAdaptBreakoutStop [Stop]
 - EL_AutoAdaptBreakoutTarget [Stop]
 - EL_Bearish_Breakout
 - EL_Block_day [Blocker]
 - EL_Block_hour [Blocker]
 - EL_Bullish_Breakout2**
 - EL_CCI_DIV
 - EL_Intelligent_Scalping_Target [Stop]
 - EL_MACD_DIV
 - EL_MOGALEF_Bands
 - EL_MOGALEF_STOP [Stop]
 - EL_Mogalef_Trend_Filter [Blocker]
 - EL_Mogalef_Trend_Indicator
 - EL_Mogalef_Trend_Indicator_v2
 - EL_REPULSE_DIV
 - EL_RSI_DIV
 - EL_STOCH_DIV
 - EL_Stop_Intelligent [Stop]
 - EL_Stop_Intelligent_v2 [Stop]
 - EL_Stop_Intelligent_v2_live [Stop]
 - EL_STPMT_DIV
 - EL_Triangle_Long
 - EL_Triangle_Short
 - EL_Triangle_STOP_Long [Stop]
 - EL_Triangle_STOP_Short [Stop]
 - EL_Wedge_Falling
 - EL_Wedge_Rising
 - signalMACDDivergence

Afficher dans le graphique principal
 Afficher dans une sous- fenêtre du graphique principal

Insérer comme: Sentimantor | Filtre | Stop

Mogalef Trading

"There's no certitude, only opportunities." V

WHS FutureStation Nano

2



Panier - Cart

HOME SYSTEMS NEWS INDICATORS TOOLS PRIVATES CLUBS PRACTICE WITH MOGALEF FORMATIONS Forums Mogalef Membres



Mogalef Tools and Indicators Club



Mogalef Trading Systems Club

Mogalef Tools and Indicators Club

Les membres du Club MTI peuvent utiliser tous les indicateurs et tous les outils fournis (**pour la WHS FutureStation nanotrader exclusivement**) pour leur trading et les intégrer à leur méthode ou à leurs systèmes. Ceci leur offre souvent un avantage clé sur les marchés. Beaucoup de membres ont développé leurs systèmes de trading autour des indicateurs Mogalef.

En cas d'ouverture de compte chez WHSelfinvest via [CE LIEN](#), vous recevrez **3 mois d'adhésion gratuits** au MTI Club.

Outils et indicateurs : [cliquez sur chaque indicateur pour en voir les détails.](#)

[Triangle haussier avec stop.](#)

[Triangle baissier avec stop.](#)

[Biseau descendant.](#)

[Biseau ascendant.](#)

[CCi Divergences](#)

[STPMT Long Signal](#)

[Cassure de ligne haussière.](#)

[Cassure de ligne baissière](#)

[RSI Divergences.](#)

[Stochastic Divergences.](#)

[MACD Divergences](#)

[STPMT Short Signal](#)

[Repulse Divergences.](#)

[STPMT Divergences.](#)

[Testeur et filtre de jours.](#)

[Testeur et filtre d'heures.](#)

[Intelligent Stop](#)

[Intelligent scalping target](#)

[Mogalef Bands.](#)

[Mogalef Stop.](#)

[Mogalef Trend Filter](#)

[X Line Break Signal](#)

[X Line Break Filter](#)

[X Line Break Indicator](#)

Menu INDICATORS puis
Mode d'emploi indicateurs FR
Pour les paramètres des outils
Mogalef


HOME SYSTEMS NEWS **INDICATORS** TOOLS PRIVATES CLUBS PRACTICE WITH MOGALEF FORMATIONS Forums Mogalef Membres


Panier - Cart


Les principaux outils et indicateurs Mogalef et leurs paramètres spécifiques


Les indicateurs de signaux de trading possèdent des paramètres communs en général placés en début de liste. Ces paramètres sont les suivants :

- StartTime : Les signaux sont pris en compte à partir de cette heure.
- EndTime : Les signaux sont pris en compte jusqu'à cette heure.
- Sendemail : envoyer un email en cas de signal.
- Playsound : Jouer un son en cas de signal.
- MessageBox : ouvrir une boîte message en cas de signal.


 [Dieser Seite auf deutsch](#)

 [This page in english](#)

 [MTI CLUB : s'abonner aux indicateurs](#)



Cassure haussière



Cassure baissière

EL_BullishBreakout2

Trace des lignes entre les sommets. Génère un signal si cette ligne est cassée.

- Smoth : Nombre de barres de chaque côté d'un sommet.
- Mini : Ecartement minimum entre deux sommets.
- Maxi : Ecartement maximum entre deux sommets.
- Prolong : Prolongation de la ligne une fois celle-ci dessinée.
- MaxHighInclination : Inclinaison maximum de la ligne.
- MinHighInclination : Inclinaison minimum de la ligne.
- EntryStrategie : 1=entrée en clôture 2=entrée en simple cassure.
- DifferEntry : Diffère l'entrée de x barres.

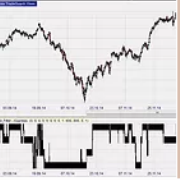


Stop intelligent

EL_Stop_Intelligent

Met en place un stop suiveur sensible à la tendance du marché et aux changements de volatilité.

- Quality : qualité (smoth) des hauts ou des bas de cours pris en compte pour le placement du stop.
- RecentVolat : Nombre de barres pour calculer la volatilité récente.
- RefVolat : Nombre de barres pour calculer la volatilité de référence.
- CoefVolat : Le stop est éloigné en fonction de ce coefficient de volatilité. Un coefficient de 5 vaut 1 volatilité, 10 vaut 2 ...
- FirstLowOrMore : Nombre de creux pris en compte pour la reconnaissance des tendances haussières.
- FirstHighOrMore : Nombre de hauts pris en compte pour la reconnaissance des tendances baissières.



Mogalef Trend Filter

EL_Mogalef_Trend_Filter

Distingue 8 cas de poussée en tendance. Permet de filtrer ces cas pour ne garder que ceux qui sont favorables au gain. Le cas 1 est le plus baissier, le cas 8 est le plus haussier.

- BlockCase1 ... BlockCase8 : 0=les signaux sont acceptés 1=les signaux ne sont pas acceptés, ils sont filtrés.
- R1 : Détecteur de poussée très court terme.
- R2 : Longueur du détecteur de poussée moyen terme.
- R3 : Longueur du détecteur de poussée long terme.
- TradeOnlyThisCase : 1 à 8. Paramètre de recherche. Il permet de voir la performance si l'on ne laisse passer que les signaux du cas indiqué.
- OffOn : 0=le filtre n'est pas opérationnel. 1=le filtre est opérationnel.