

Mogalef Trading

"There's no certitude, only opportunities" V

Mogalef Indicators

**Cassure haussière
(Bullish Breakout)**

Que faut-il au minimum quand on trade ?

- Une sécurité pour le capital (stop loss et money management).
- Un signal d'entrée
- Un signal de sortie (stop suiveur, objectif, limite de temps...)

Ceci est un minimum. On peut le compléter par des filtres de tendance par exemple, des filtres d'horaire ou de jour, ...)

Pourquoi un signal d'entrée programmé?

- Prendre la décision d'entrer n'est pas si facile que cela.
- Permet d'entrer avec des critères précis et reproductibles, et non pas sur des impulsions.
- Donne la possibilité de vérifier la pertinence du signal d'entrée, d'étudier sur l'historique ses qualités et ses défauts.

Sommaire

- L'accès aux indicateurs Mogalef
- Les avantages du signal de cassure haussière
- Les paramètres de l'indicateur BullishBreakout
- Monter un système de trading avec la cassure haussière
- Autres exemples de systèmes de trading
- Trois mois d'accès gratuit à tous les outils Mogalef

Cassure haussière et outils Mogalef

Insérer l'indicateur désiré à partir de la liste trouvée ici :

Ajouter des Sentimentors

Tapez pour rechercher

- Exporté
- Indicateurs
- Indicateurs dans Express
- Manuel
- Sorties & Filtres Horaires
- Stops
- WHS Store
 - Eric Lefort
 - Mogalef
 - E_STPMT_Long_Signal
 - E_STPMT_Short_Signal
 - E_XLB_Filter
 - E_XLB_indicator
 - E_XLB_signal
 - EL_Bearish_Breakout
 - EL_Block_day
 - EL_Block_hour
 - EL_Bullish_Breakout2**
 - EL_CCI_DIV
 - EL_Intelligent_Scalping_Target
 - EL_MACD_DIV
 - EL_MOGALEF_Bands
 - EL_MOGALEF_STOP
 - EL_Mogalef_Trend_Filter
 - EL_Mogalef_Trend_Indicator
 - EL_REPULSE_DIV
 - EL_RSI_DIV
 - EL_STOCH_DIV
 - EL_Stop_Intelligent
 - EL_Stop_Intelligent_v2
 - EL_STPMT_DIV
 - EL_Triangle_Long
 - EL_Triangle_Short
 - EL_Triangle_STOP_Long
 - EL_Triangle_STOP_Short
 - EL_Wedge_Falling
 - EL_Wedge_Rising
 - signalMACDDivergence

Afficher dans le graphique principal
 Afficher dans une sous-fenêtre du graphique principal

Insérer comme: **Sentimentor** Filtre Stop Tactic Fermer

Mogalef Trading

"There's no certitude, only opportunities" V

Ou bien ici avec les indicateurs gratuits:

Ajouter des Sentimentors

Tapez pour rechercher

- Exporté
- Indicateurs
- Indicateurs dans Express
- Manuel
- Sorties & Filtres Horaires
- Stops
- WHS Store
 - Eric Lefort
 - WHS
 - Patterns
 - Proposals
 - Screener Studies
 - Signals
 - Bollinger Volatility Explosion
 - EL Bullish Breakout Line
 - SignalBullishBreakoutLine
 - SignalBullishBreakoutLine_v2**
 - EL MACD Divergence
 - Elder Impulse System
 - Fake Reversal
 - False Reversal RSI
 - Market Structure Points
 - Pattern Hammer Rebound
 - Pattern Multi Candles
 - Range Breakout
 - Reversal Heikin Ashi
 - Reversal ThreeLineBreak
 - Trend Gap Close
 - Strategies
 - Value Zone

Afficher dans le graphique principal

Afficher dans une sous- fenêtre du graphique principal

Insérer comme:

Pourquoi la cassure est-elle un signal avantageux ?

- Elle permet de prendre des signaux en début ou en cours de tendance



Pourquoi la cassure est-elle un signal avantageux ?

- Une invalidation relativement proche est souvent logique et possible.



Bullish breakout

Les paramètres
réglables pour la
cassure haussière :



EL_Bullish_Breakout...	0, 2359, 0, 0, 0,...
StartTime	0
EndTime	2359
SendEmail	0
PlaySound	0
MessageBox	0
Smooth	1
Mini	4
Maxi	19
Prolong	10
MaxHighInclination	500
MinHighInclination	0
EntryStrategy	1
DifferEntry	0

Smoth

- Il s'agit du nombre de bougies nécessaires de chaque coté d'une bougie centrale pour qu'un sommet soit validé comme tel.



1



2



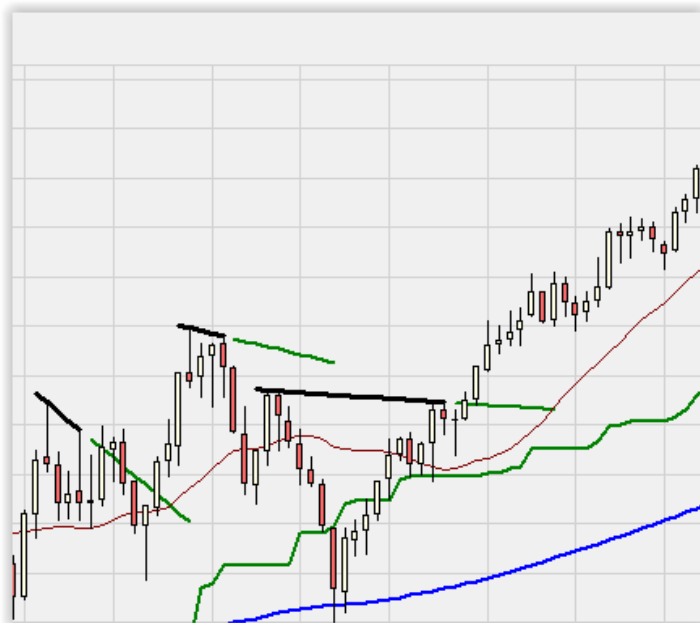
6

Mini

- Il s'agit du nombre minimum de bougies qui doit séparer deux sommets pour qu'une oblique puisse être tracée. En deçà de ce nombre aucune droite ne sera tracée.

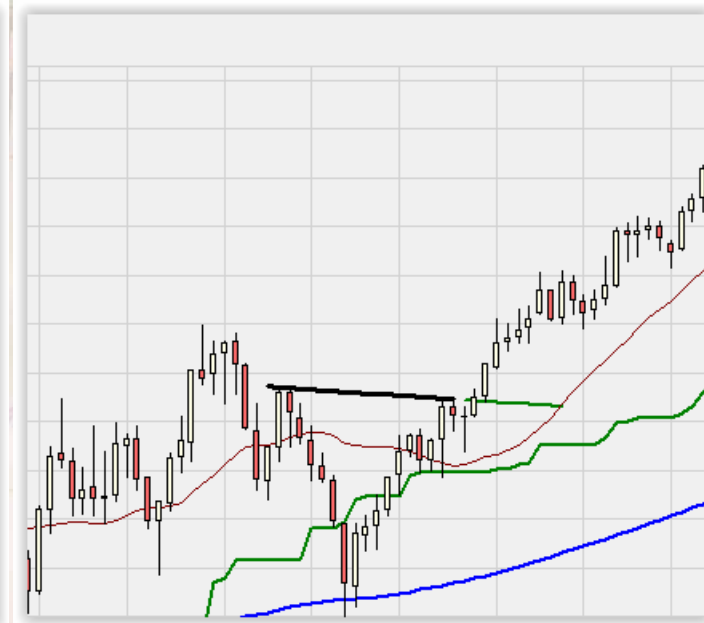
Mini

4



Mini

8



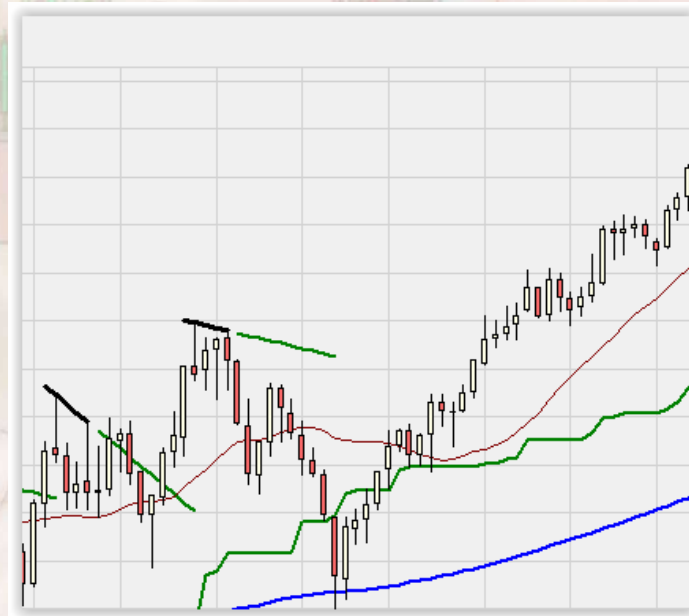
Maxi

- Il s'agit du nombre maximum de bougies qui doit séparer deux sommets pour qu'une oblique puisse être tracée. Au-delà de ce nombre de bougies aucune oblique ne sera tracée.

Maxi
19



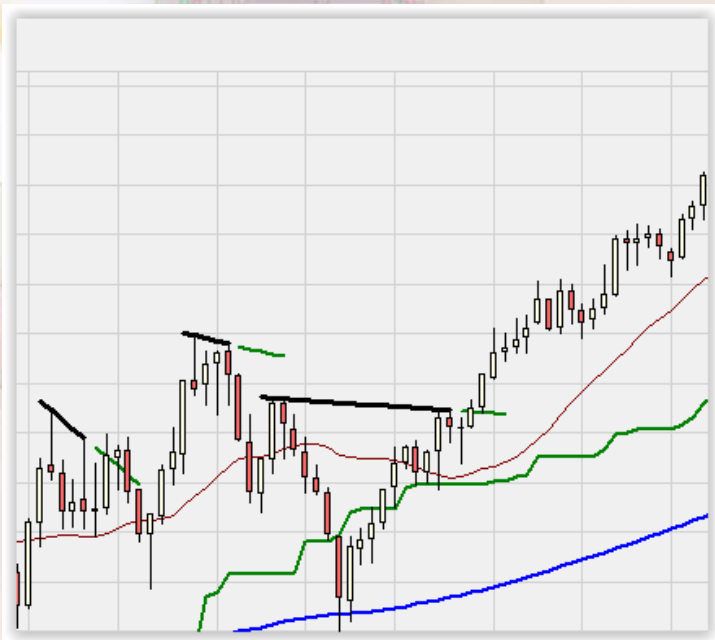
Maxi
10



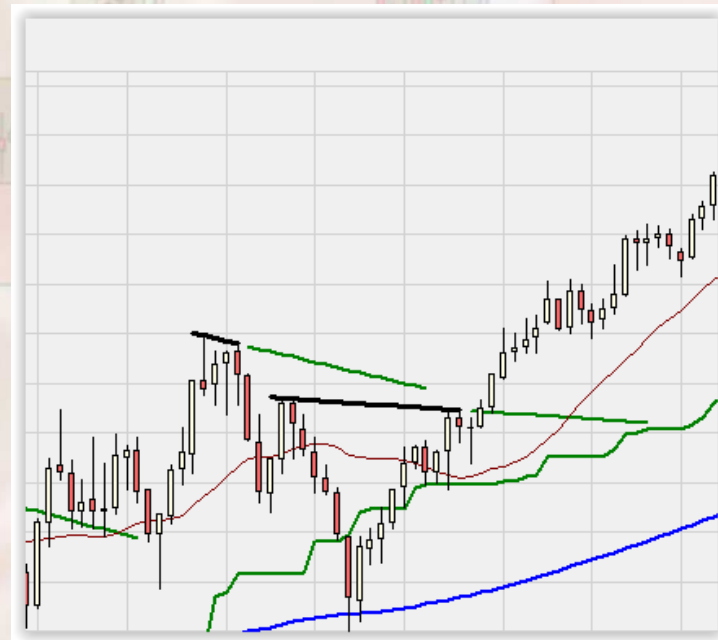
Prolong

- Il s'agit du temps maximum pendant lequel l'oblique tracée sera prolongée (en nombre de bougies).

5



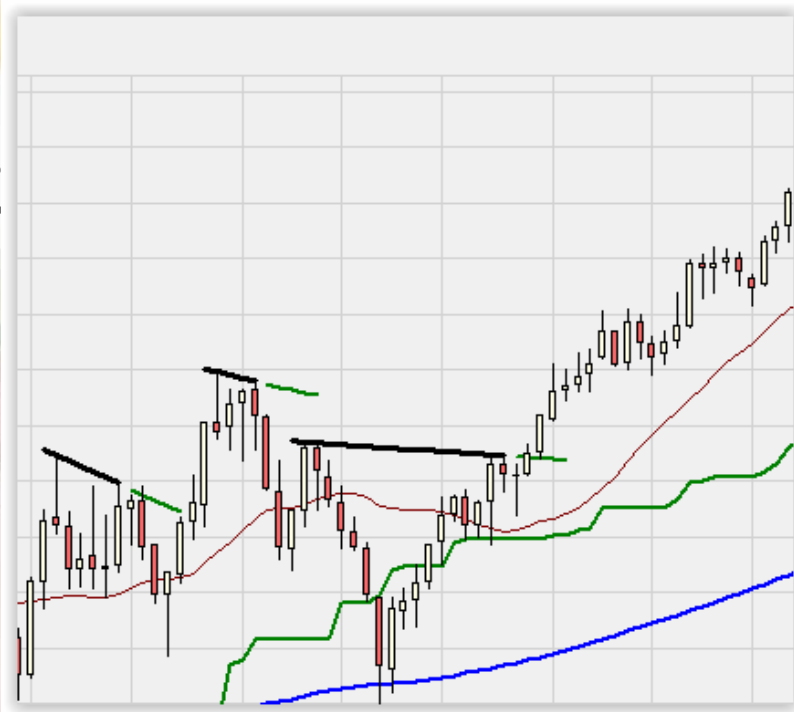
17



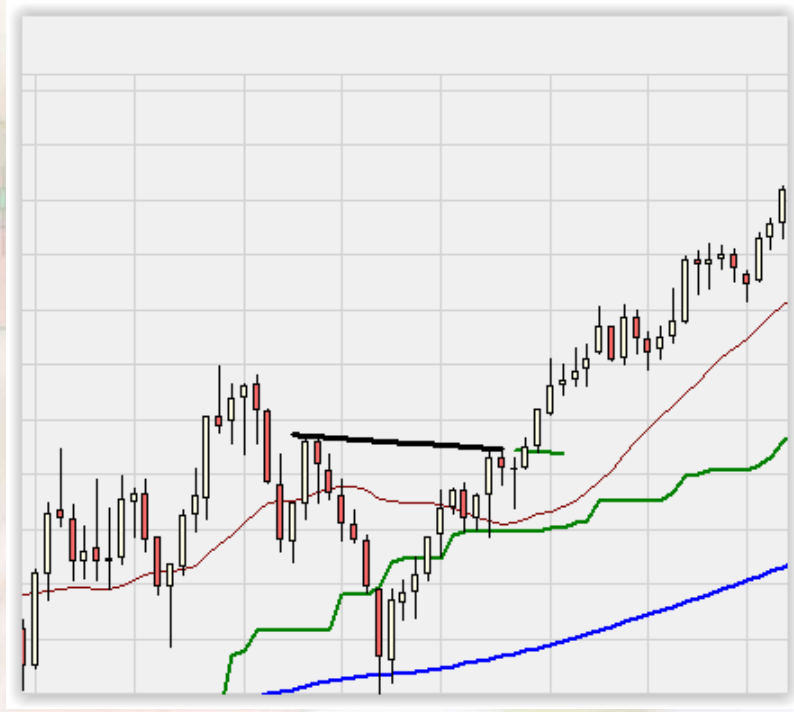
MaxHighInclination

- Il s'agit de l'inclinaison maximum admise pour le tracé de l'oblique. En cas d'inclinaison supérieure entre deux sommets, aucune oblique ne sera tracée.

12



3



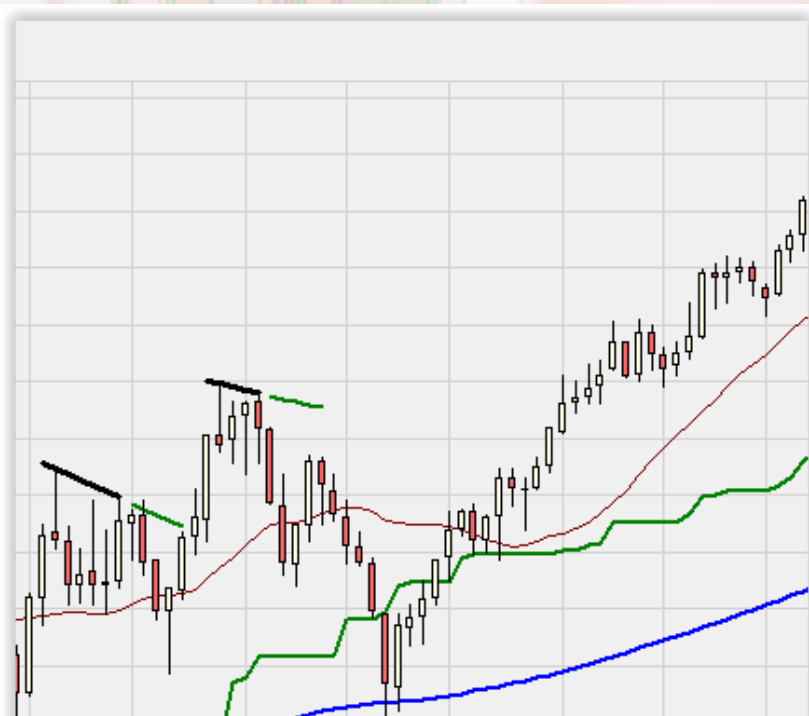
MinHighInclination

- Il s'agit de l'inclinaison minimum admise pour le tracé de l'oblique. En cas d'inclinaison inférieure entre deux sommets, aucune oblique ne sera tracée.

0



2



EntryStrategy

- 0 : pas de signal
- 1 : Signal d'entrée si les cours clôturent au-dessus de la prolongation de l'oblique.
- 2 : Signal d'entrée si les cours dépassent simplement la prolongation de l'oblique.

1



2



DifferEntry

- Diffère l'entrée de ce nombre de bougies (par défaut 0).

0



3



Le filtre horaire intégré

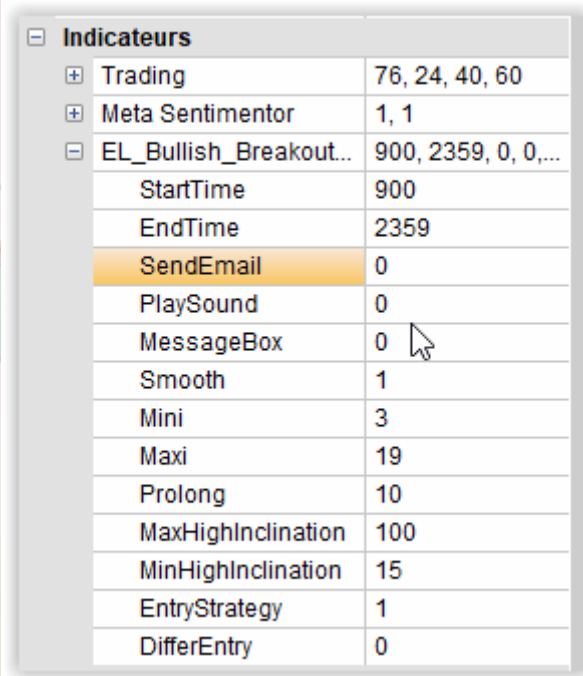
- Permet de ne laisser passer les signaux que dans un créneau horaire défini.
Exemple : de 9h à 17h30
900 – 1730
- Ici 9h permet (sur le 30 minutes) de ne pas prendre position en cas de signal sur gap.

Indicateurs	
Trading	76, 24, 40, 60
Meta Sentimentor	1, 1
EL_Bullish_Breakout...	900, 2359, 0, 0, ...
StartTime	900
EndTime	2359
SendEmail	0
PlaySound	0
MessageBox	0
Smooth	1
Mini	3
Maxi	19
Prolong	10
MaxHighInclination	100
MinHighInclination	15
EntryStrategy	1
DifferEntry	0



SendEmail, PlaySound et MessageBox

- Possibilité d'envoyer un email
0=non 1=oui
- Possibilité de signal sonore
0=non 1=oui
- Possibilité d'avoir une alerte visuelle
0=non 1=oui



Indicateurs	
Trading	76, 24, 40, 60
Meta Sentimentor	1, 1
EL_Bullish_Breakout...	900, 2359, 0, 0, ...
StartTime	900
EndTime	2359
SendEmail	0
PlaySound	0
MessageBox	0
Smooth	1
Mini	3
Maxi	19
Prolong	10
MaxHighInclination	100
MinHighInclination	15
EntryStrategy	1
DifferEntry	0

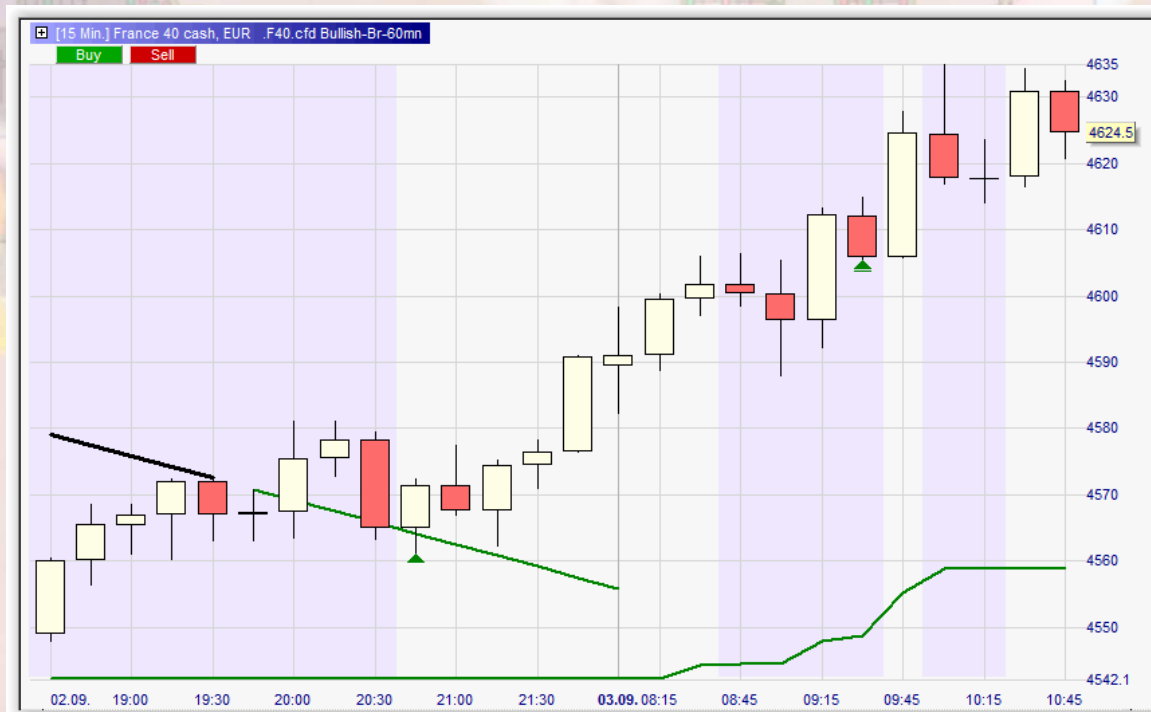
Monter un embryon de système avec la cassure haussière

Nous avons le signal d'entrée:



Monter un embryon de système avec la cassure haussière

- Nous prenons un simple Time stop en signal de sortie :



Monter un embryon de système avec la cassure haussière

- Nous filtrons sévèrement avec un filtre de tendance :



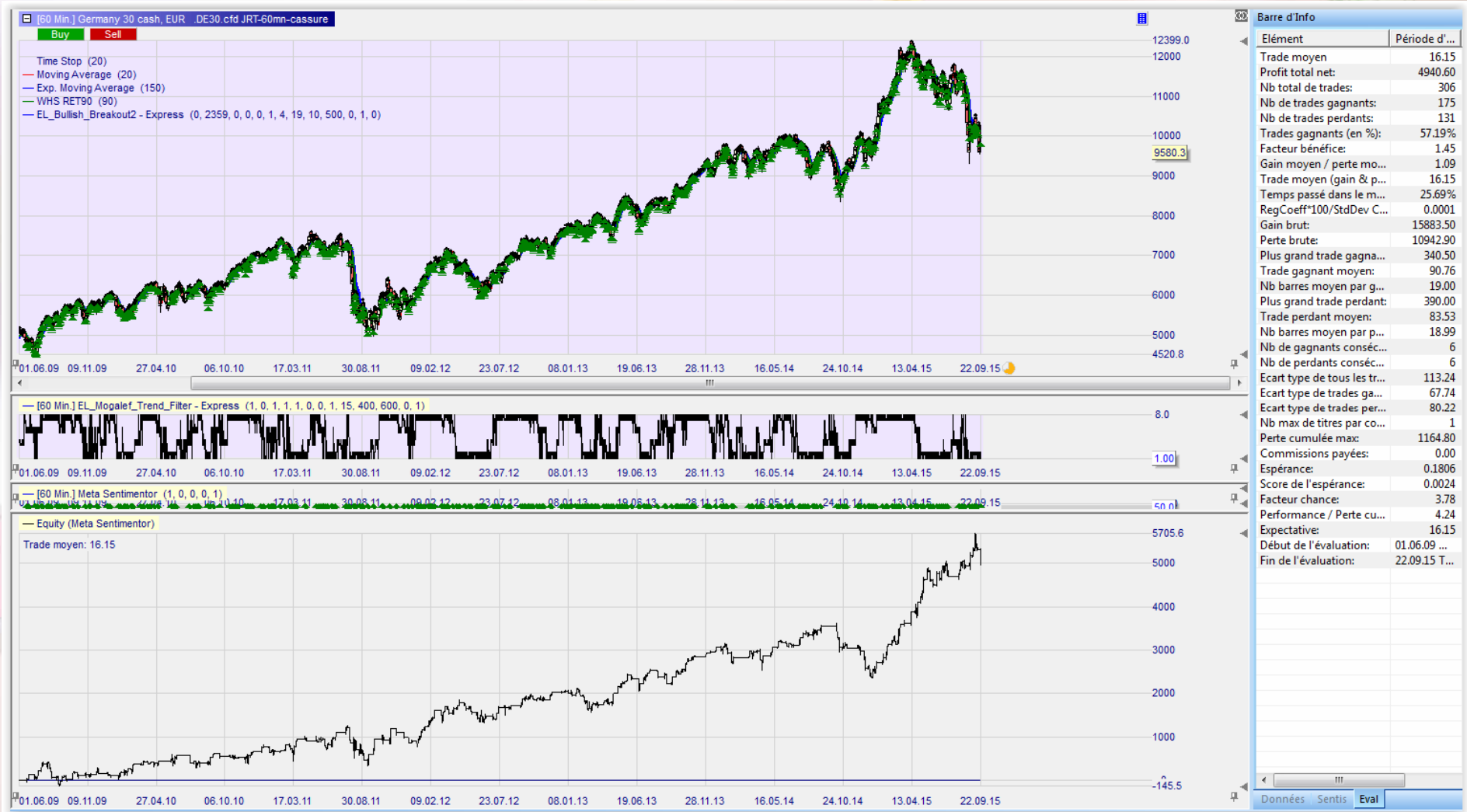
Nous obtenons notre embryon de système



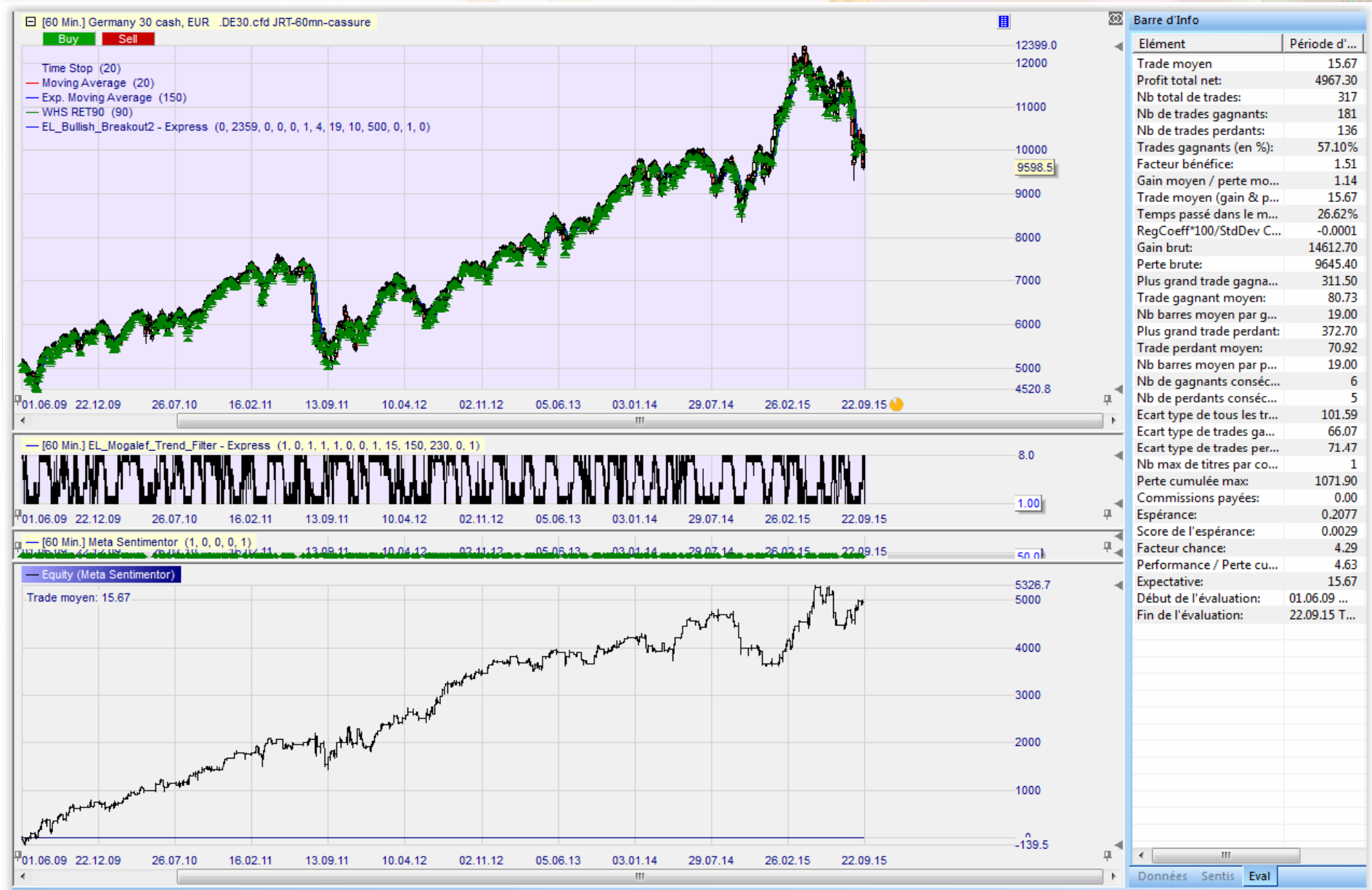
Signal : cassure haussière

- Il est relativement aisé de monter un système de trading simple avec le signal de cassure haussière en y ajoutant un filtre de tendance.
- Les paramètres de cet indicateur permettent de comprendre quasiment tous les paramètres des indicateurs automatiques de cassures, triangles ou biseaux.

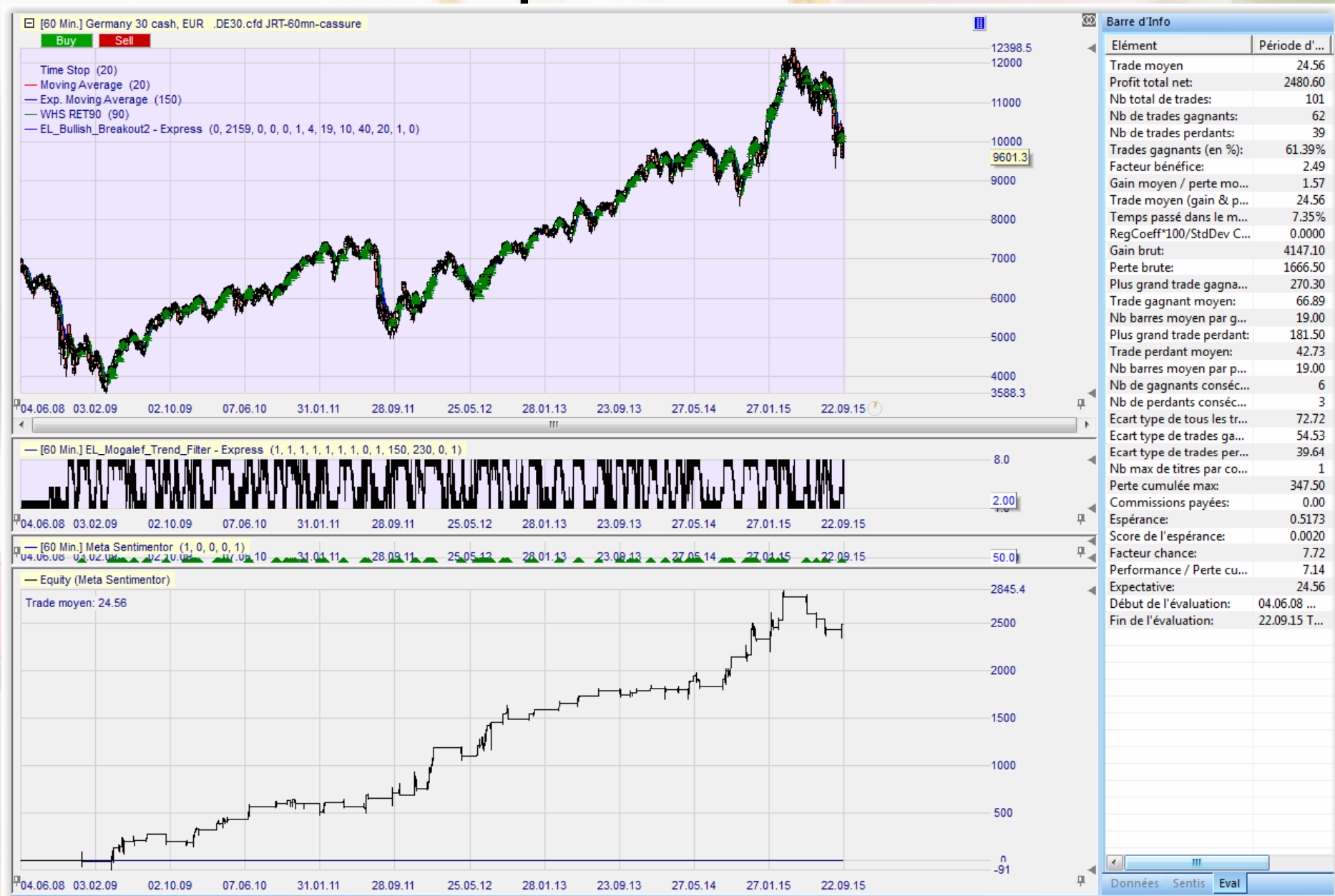
Exemple de base de système



Un autre exemple de base pour le 60mn



Autre exemple sur le 60 minutes



Les signaux à base de cassure

- Cassures haussières ou baissières, triangles et biseaux sont des outils de même nature.
- Ils permettent d'avoir le contrôle de ses entrées sur le marché, de se référer à des éléments objectifs.
- Ils autorisent la vérification de la validité des méthodes de trading, des setups ou des systèmes.

Obtenez 3 mois d'accès gratuit à tous les outils Mogalef en ouvrant un compte par ces liens :

Mogalef Trading
"There's no certitude, only opportunities." V

Panier - Shopping Cart

HOME SYSTEMS NEWS INDICATORS TOOLS PRIVATES CLUBS PRACTICE WITH MOGALEF FORMATIONS PANIER

Trading with Mogalef
Open an account
PARTNERS
CONTACT

Ouvrir un compte et trader avec les outils, indicateurs et systèmes Mogalef :

Si vous n'avez pas de compte WHS, vous devez en ouvrir un pour avoir accès à Nano.

Vous recevrez :

- **TROIS MOIS d'accès gratuit et complet au système de trading Mogalef Alerte03 et**
- **TROIS MOIS d'accès gratuit et complet aux outils et indicateurs Mogalef.**

L'accès aux tests sur de larges historiques de données vous donnera l'opportunité de découvrir l'étonnante stabilité de systèmes montés à partir des indicateurs et outils Mogalef intégrés à vos méthodes de trading.

Pour essayer indicateurs, outils, systèmes Mogalef en ouvrant un compte, utilisez exclusivement les liens de ce site !

Ouvrir un compte CFD et FOREX. OU Ouvrir un compte Future.

Choisissez votre pays et votre langage et retournez le document PDF rempli.

BELGIUM FRANCE GERMANY LUXEMBOURG

En cliquant sur l'un de ces drapeaux vous téléchargez un dossier d'inscription. Imprimez-le pour le renvoyer à WHS.

BELGIUM FRANCE GERMANY LUXEMBOURG

