

Mogalef Trading

"There's no certitude, only opportunities" V

Entrer sur le marché

Présenté par Eric Lefort

Sommaire

- Représentations graphiques supports et résistances.
- Détection et suivi des zones supports et résistances, le RET90.
- Les volumes pour les traders de futures.
- Choix de l'unité de temps d'intervention
- Trois signaux d'entrée en tendance : concept et efficacité dans l'environnement.
- Un signal d'entrée à contre tendance.

Où trouver le PDF ?

All charts are from WHSelfinvest NanoTrader

Mogalef Trading

"There's no certitude, only opportunities." V

Panier - Shopping Cart €0.00

HOME SYSTEMS NEWS INDICATORS TOOLS PRIVATES CLUBS PRACTICE WITH MOGALEF FORMATIONS PANIER

- Conférences SALON AT 2015
- Conférences SALON AT 2014
- Conférences SALON DU TRADING 2014
- Conférences WHSelfinvest 2015
- Conférences WHSelfinvest 2016

AR / US DOLLAR

ystème sur cassure haussière et XLB

Eric Lefort, 2015 le 3 décembre.

Ce système est acheteur alors que le marché a plutôt été baissier: il pourrait être bien meilleur si l'on passe haussier mais c'est déjà une bonne base de système. Sont utilisés en simultanément la cassure haussière et le signal XLineBreak. La protection est assurée par le Stop Intelligent et la sortie par ...

[Plus de détails](#)

Adhrez aux clubs Mogalef pour 1 mois, 3 mois ou un an.
25% OFF (Adhésion 1 an)
[SUBSCRIBE NOW!](#)

NOUVEAU : trois mois GRATUITS d'abonnement au système de trading et trois mois GRATUITS d'abonnement aux outils et indicateurs Mogalef pour toute [ouverture de compte ICI](#).

Vidéos et webinaires.

De nombreux webinaires et vidéos sont disponibles en français. Ils traitent des indicateurs, des méthodes de trading ou de la mise en place de systèmes de trading.

[EN SAVOIR PLUS !](#)

Outils & Indicateurs Mogalef : Club privé MTI

Outils et indicateurs pour WHS FutureStation Nano. **Souscription ouverte.**

[EN SAVOIR PLUS !](#)

Troisième édition du livre d'Eric Lefort.

Trader les Futures et les CFD sur indices boursiers est de nouveau disponible dans une édition mise à jour et augmentée.

[EN SAVOIR PLUS](#)

Know when news and systems are added

Your email address [OK](#)

CONNECT WITH US   

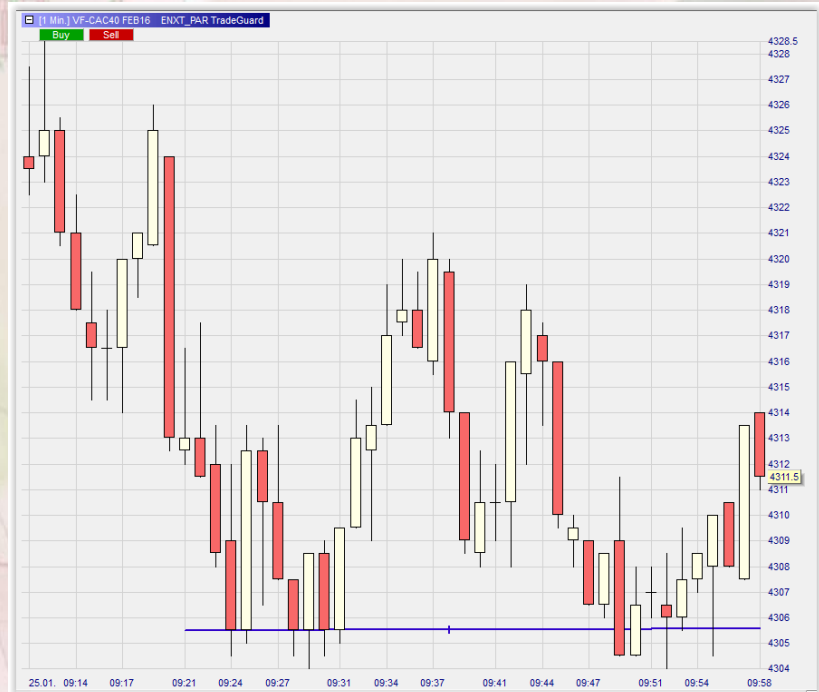
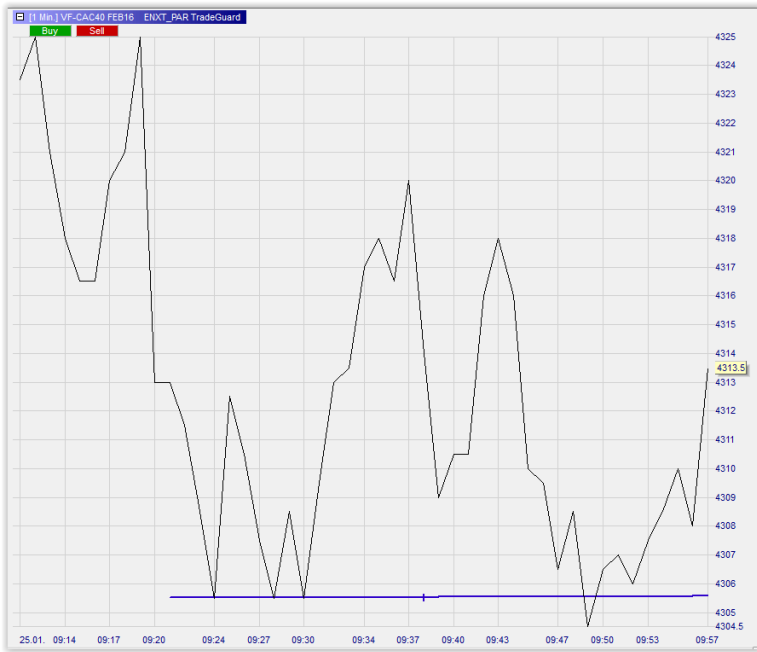
CONTACT MOGALEF

Messagerie : 33-(0)-952-390-028

Mail : elefort@mogalef.com

Exactitude des représentations

(et relativité des canaux, obliques et même des horizontales)



Sans compter les Renko, points et figures, Heikin-Ashi, 3 line break ...

Les supports et les résistances

- Obliques, en évitant les représentations avec échelle de temps variables.
- Moyennes mobiles 20
- Moyennes mobiles 150 exponentielles
- Zones supports ou résistances horizontales
- Retracement du mouvement précédent

Exemple de détection et de suivi de zones supports et résistances



[15 Min.] Euro FX MAR16 CME Trader les Futures

Buy Sell



1.0963
1.0950
1.0940
1.0930
1.0920
1.0910
1.0900
1.0890
1.0880
1.0870
1.0860
1.0850
1.0840
1.0829
1.0820
1.0810
1.0800
1.0789

20.01. 14:30 18:45 21.01. 04:30 09:00 13:45 18:15 22.01. 04:30 09:00 13:45 18:15 25.01. 05:45 11:30

[15 Min.] Euro FX MAR16 CME Trader les Futures

Buy Sell

Moving Average (20)
Exp. Moving Average (150)



[15 Min.] Euro FX MAR16 CME Trader les Futures

Buy Sell

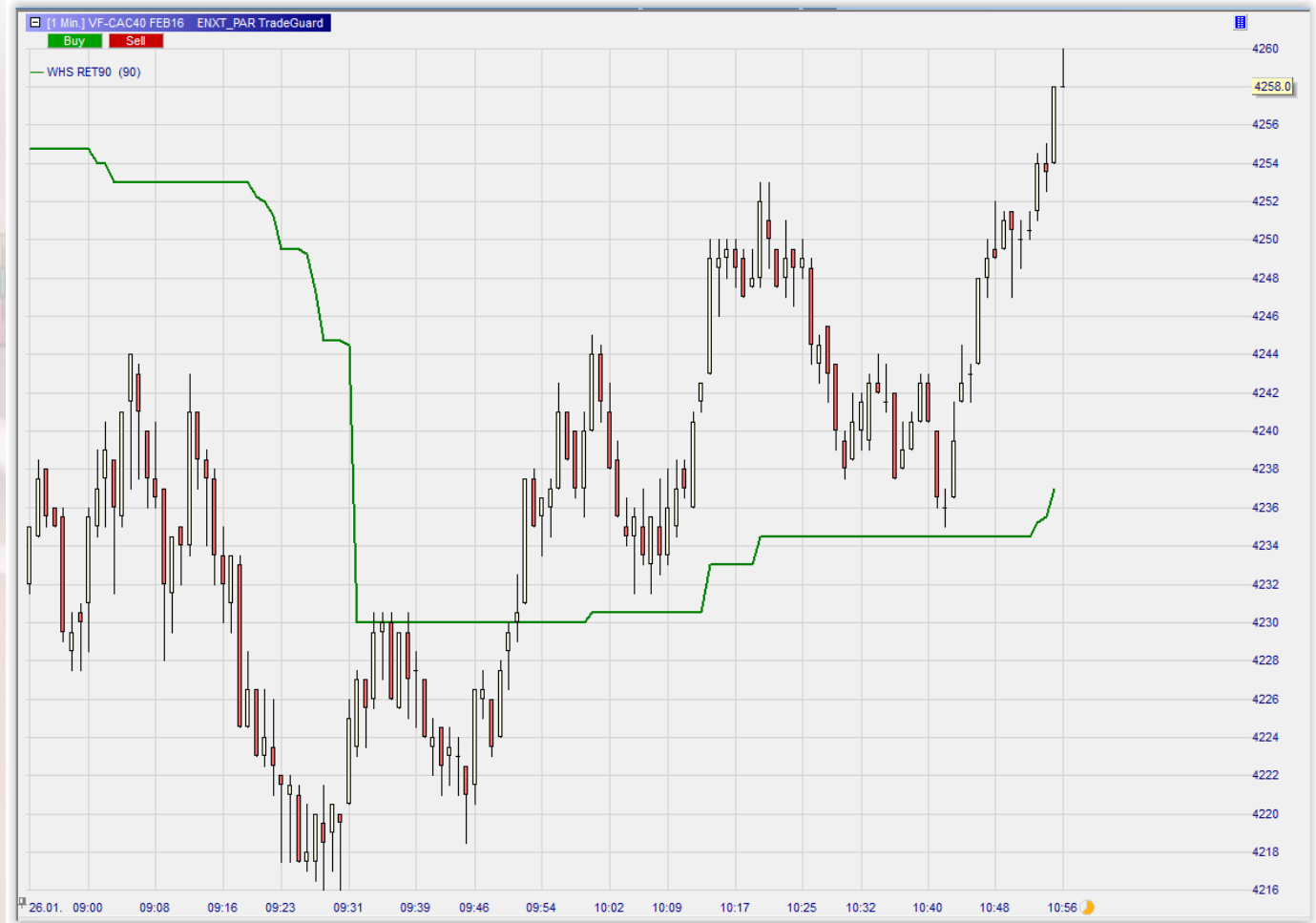


1.0967
1.0960
1.0950
1.0940
1.0930
1.0920
1.0910
1.0900
1.0890
1.0880
1.0870
1.0860
1.0850
1.0840
1.0829
1.0820
1.0810
1.0800
1.0789

20.01. 14:30 18:45 21.01. 04:30 09:00 13:45 18:15 22.01. 04:30 09:00 13:45 18:15 25.01. 05:45 11:30

Le RET 90

- Définition technique



Le RET 90

- La psychologie des 50%
Au-dessus les acheteurs ont la main
Au-dessous les vendeurs ont la main
- Zone d'entrée intéressante en continuation du mouvement existant.



La combinaison RET90 – MME150 est plus parlante.

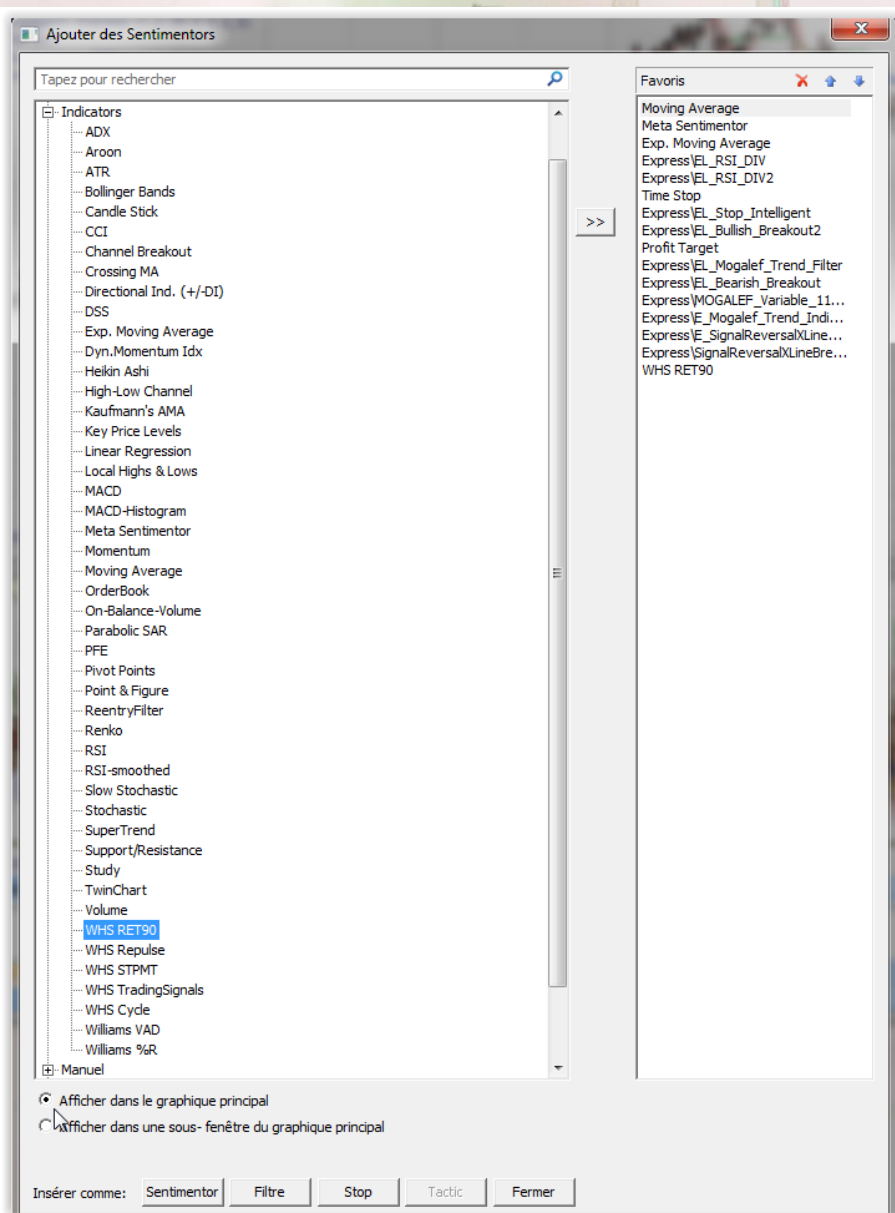
MME150 et RET90 : exemple



Double impact possible lors des retournements.

On trouve le RET90
dans la liste des
indicateurs standard.

On peut le glisser dans
la liste de ses favoris



L'aide des volumes pour les futures: Ce que l'on vous dit souvent.

- Il faut du volume pour entretenir une hausse, mais une baisse peut se faire sans volume.
- Une sortie de zone de range doit se faire avec des volumes à la hausse, mais pas nécessairement à la baisse.

MAIS est-ce bien vrai ?

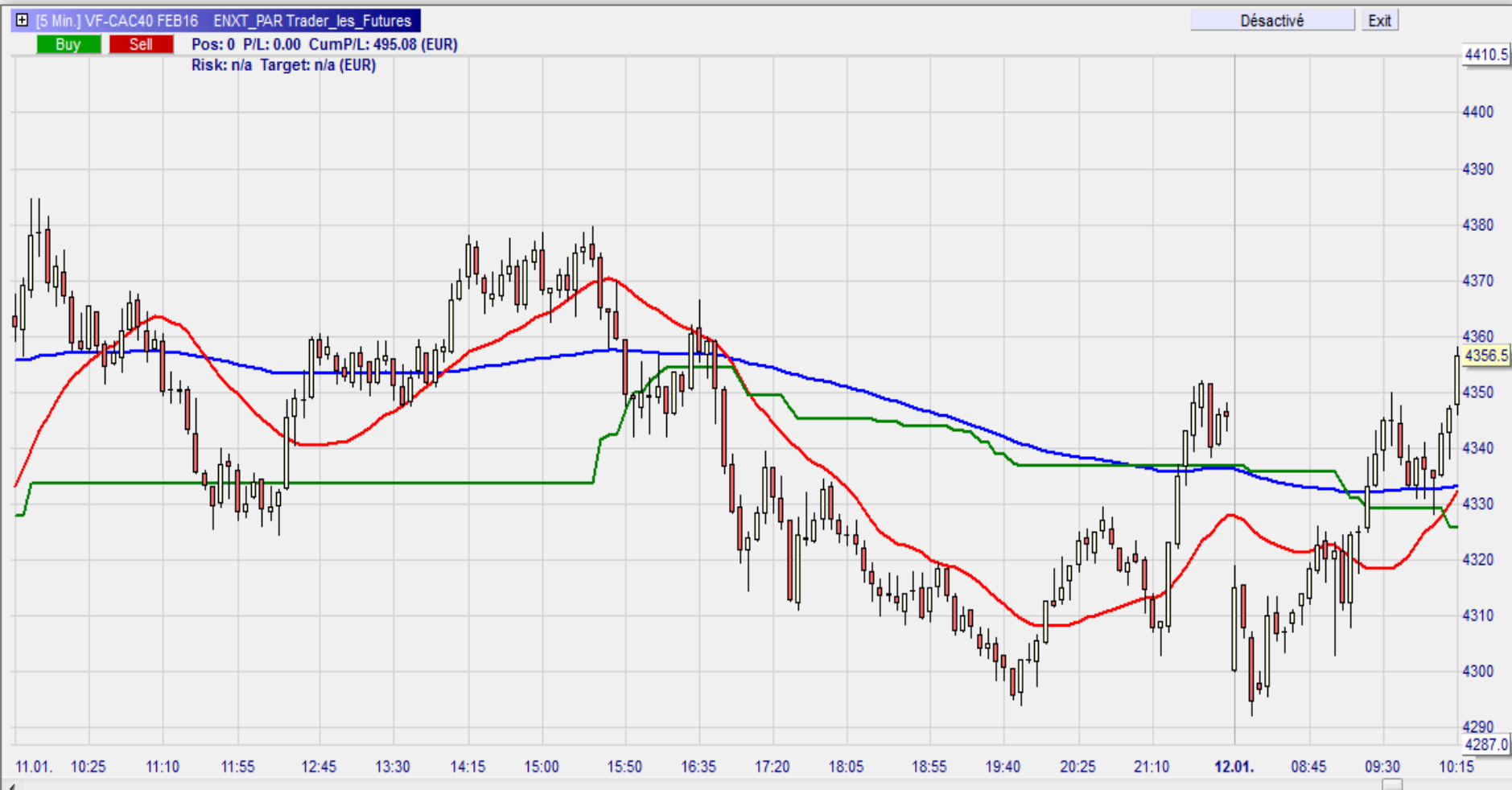


L'arrivée de volumes implique de plus gros échanges sur une certaine zone de prix. Il s'agit potentiellement d'une zone de support ou de résistance utilisable de suite en sortie ou plus tard pour une entrée sur pull-back.

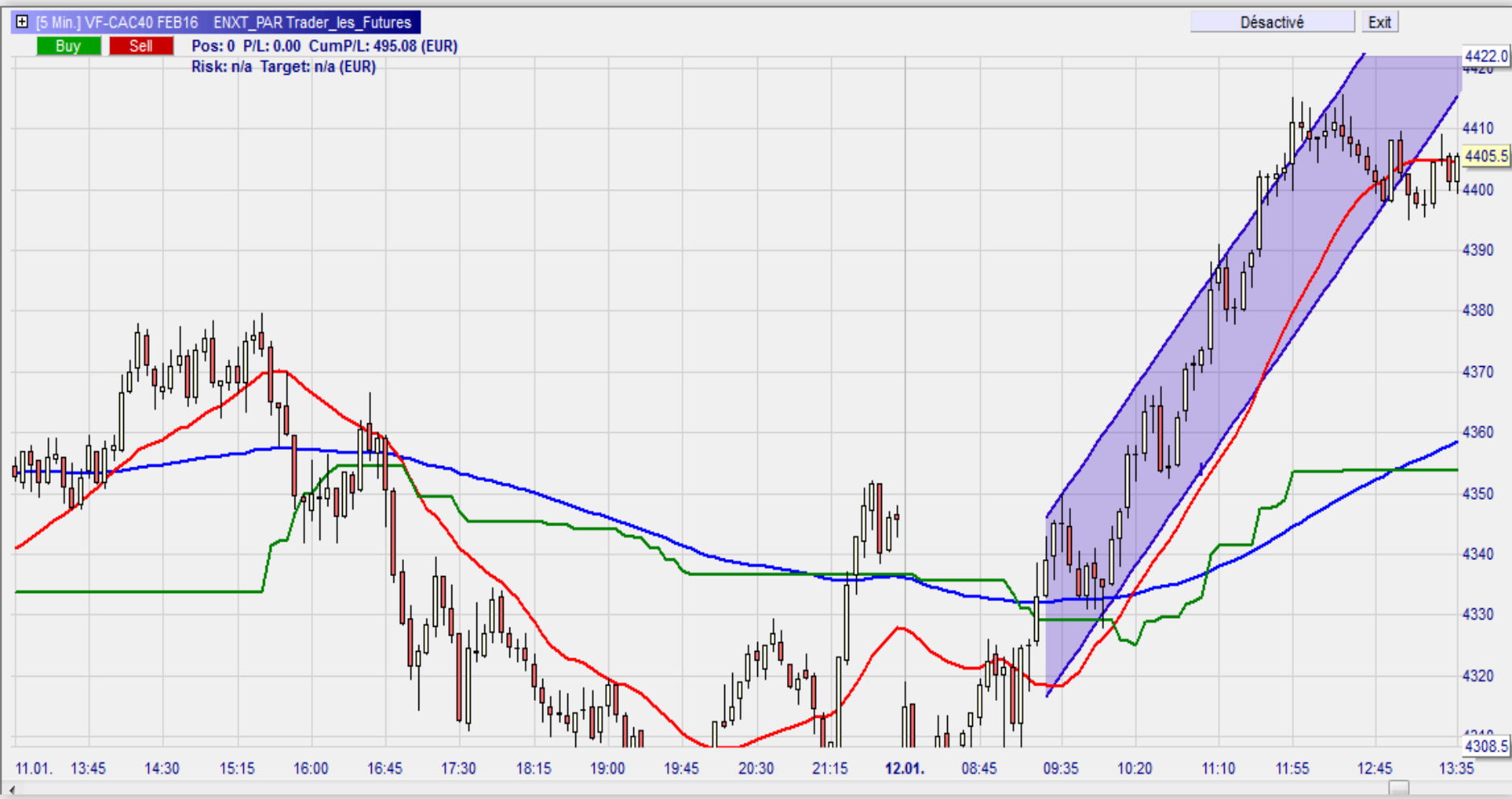
Quelles unités de temps ?

- Chercher l'UT sur laquelle une des MM de référence accompagne le mouvement, à une pente qui correspond à celle des cours.
- Utiliser les pentes de MM pour s'aider à cadrer les mouvements.

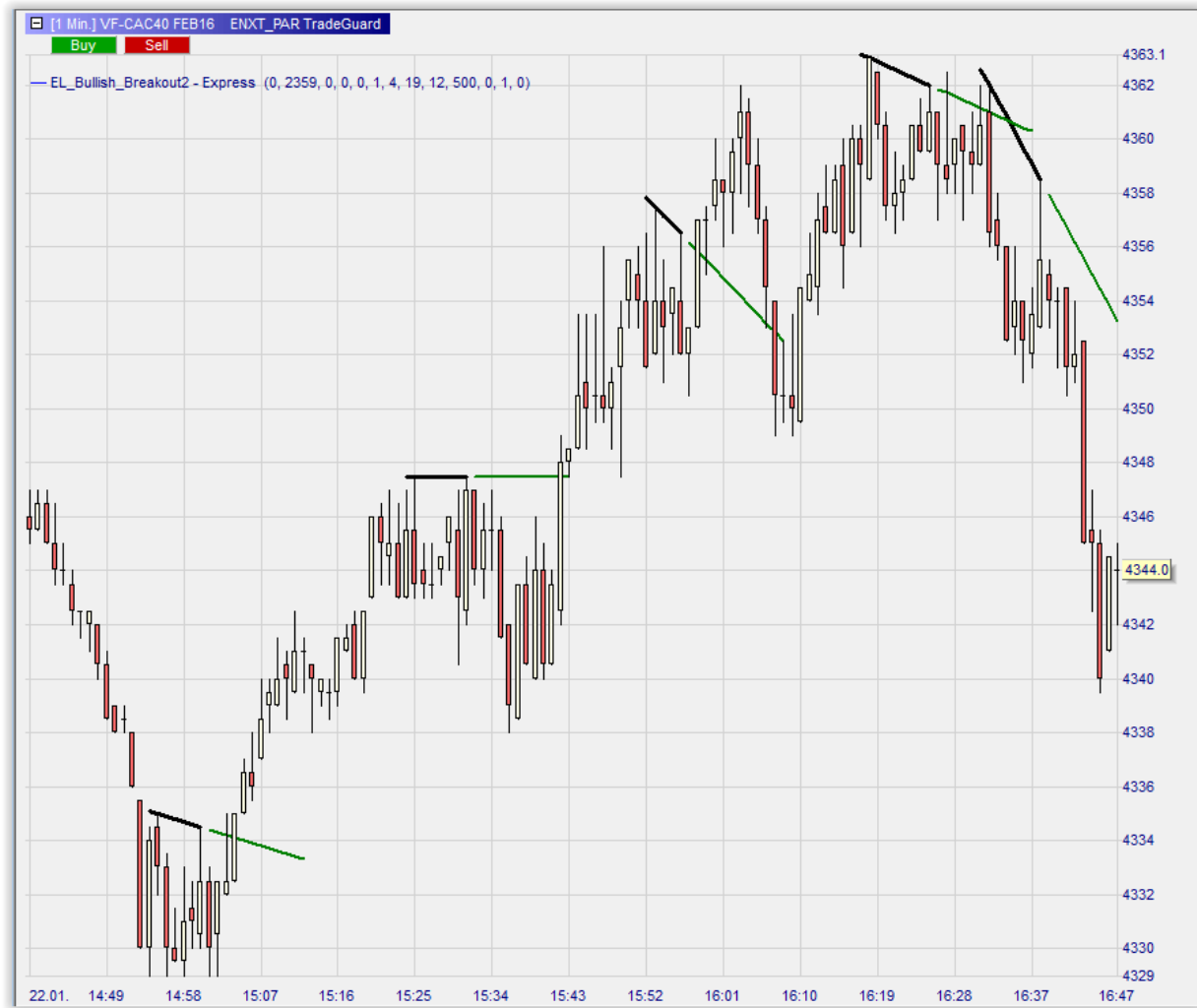
Ici sur le 5mn la MM20 semble accompagner ce départ



Permet un cadrage approximatif à l'aide de la pente de départ



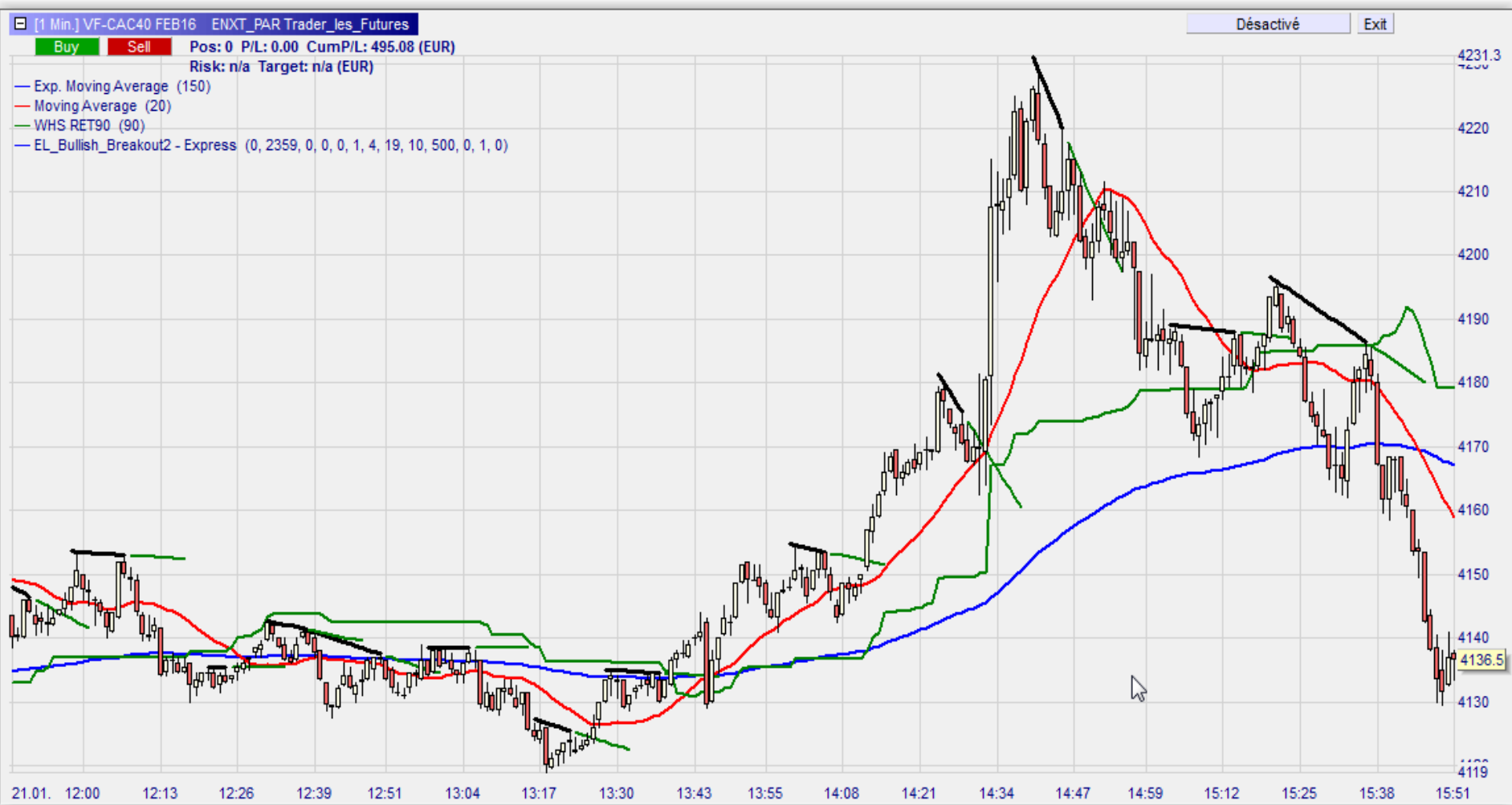
Pour la décision d'entrée, utiliser un déclencheur de trade, un signal dans le sens du contexte



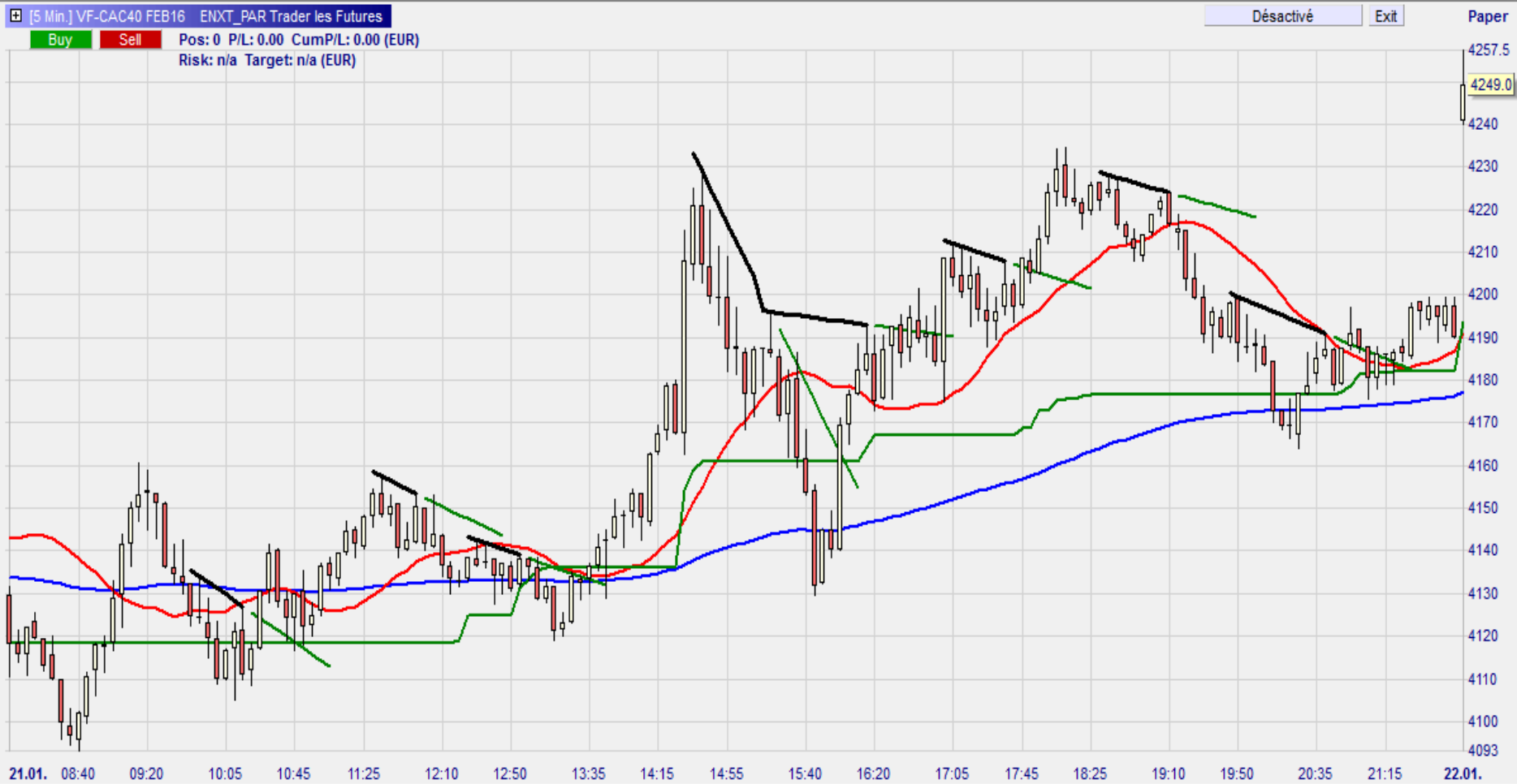
Premier signal clair : la cassure haussière.

Cassure haussière en période baissière





Quand il y a mouvement important, il n'est pas rare d'avoir de belles opportunités.



Quand il y a peu de mouvement, les signaux restent utilisables ou neutres.

Retour sur notre diapositive des volumes ...



Le dernier signal implique la couverture de la position, voire une sortie partielle.

On trouve la cassure haussière en deux endroits :

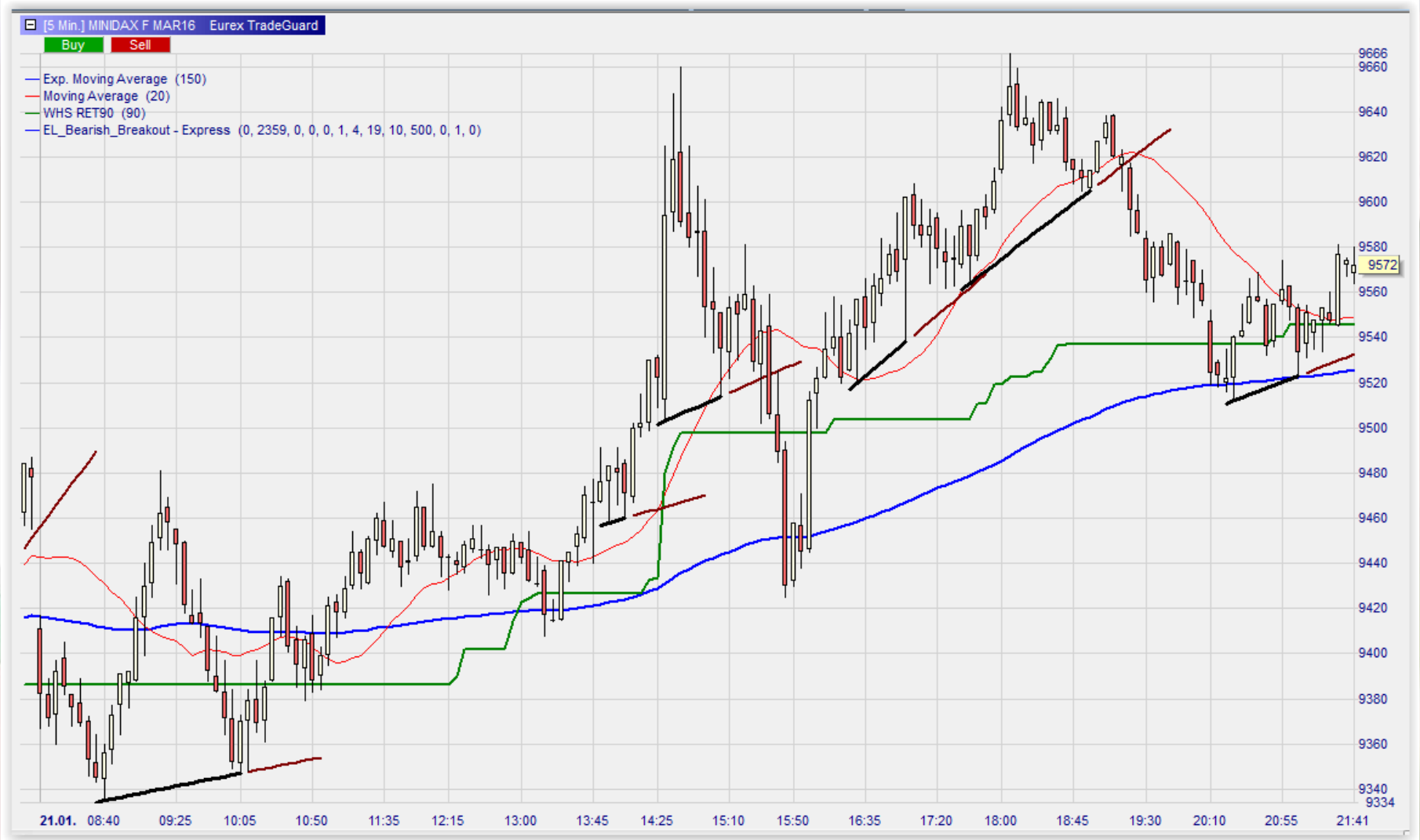
The screenshot shows the 'Ajouter des Sentimentors' window. The search bar contains 'Tapez pour rechercher'. The left sidebar shows a tree view with 'EL_Bullish Breakout Line' selected under 'Signals'. The right pane, titled 'Favoris', lists the following items: Moving Average, Meta Sentimentor, Exp. Moving Average, Express_EL_RSI_DIV, Express_EL_RSI_DIV2, Time Stop, Express_EL_Stop_Intelligent, Express_EL_Bullish_Breakout2, Profit Target, Express_EL_Mogalef_Trend_Filter, Express_EL_Bearish_Breakout, Express_MOGALEF_Variable_11..., Express_E_Mogalef_Trend_Indi..., Express_E_SignalReversalXLine..., Express_SignalReversalXLineBre..., and WHS RET90. At the bottom, there are radio buttons for 'Afficher dans le graphique principal' (selected) and 'Afficher dans une sous-fenêtre du graphique principal'. Below that are buttons for 'Insérer comme: Sentimentor', 'Filtre', 'Stop', 'Tactic', and 'Fermer'.

The screenshot shows the 'Ajouter des Sentimentors' window. The search bar contains 'Tapez pour rechercher'. The left sidebar shows a tree view with 'EL_Bullish Breakout2' selected under 'Signals'. The right pane, titled 'Favoris', lists the following items: Moving Average, Meta Sentimentor, Exp. Moving Average, Express_EL_RSI_DIV, Express_EL_RSI_DIV2, Time Stop, Express_EL_Stop_Intelligent, Express_EL_Bullish_Breakout2, Profit Target, Express_EL_Mogalef_Trend_Filter, Express_EL_Bearish_Breakout, Express_MOGALEF_Variable_11..., Express_E_Mogalef_Trend_Indi..., Express_E_SignalReversalXLine..., Express_SignalReversalXLineBre..., WHS RET90, and a sub-folder 'WHS' containing 'Mogalef' and 'signalMACDDivergence'. At the bottom, there are radio buttons for 'Afficher dans le graphique principal' (selected) and 'Afficher dans une sous-fenêtre du graphique principal'. Below that are buttons for 'Insérer comme: Sentimentor', 'Filtre', 'Stop', 'Tactic', and 'Fermer'.

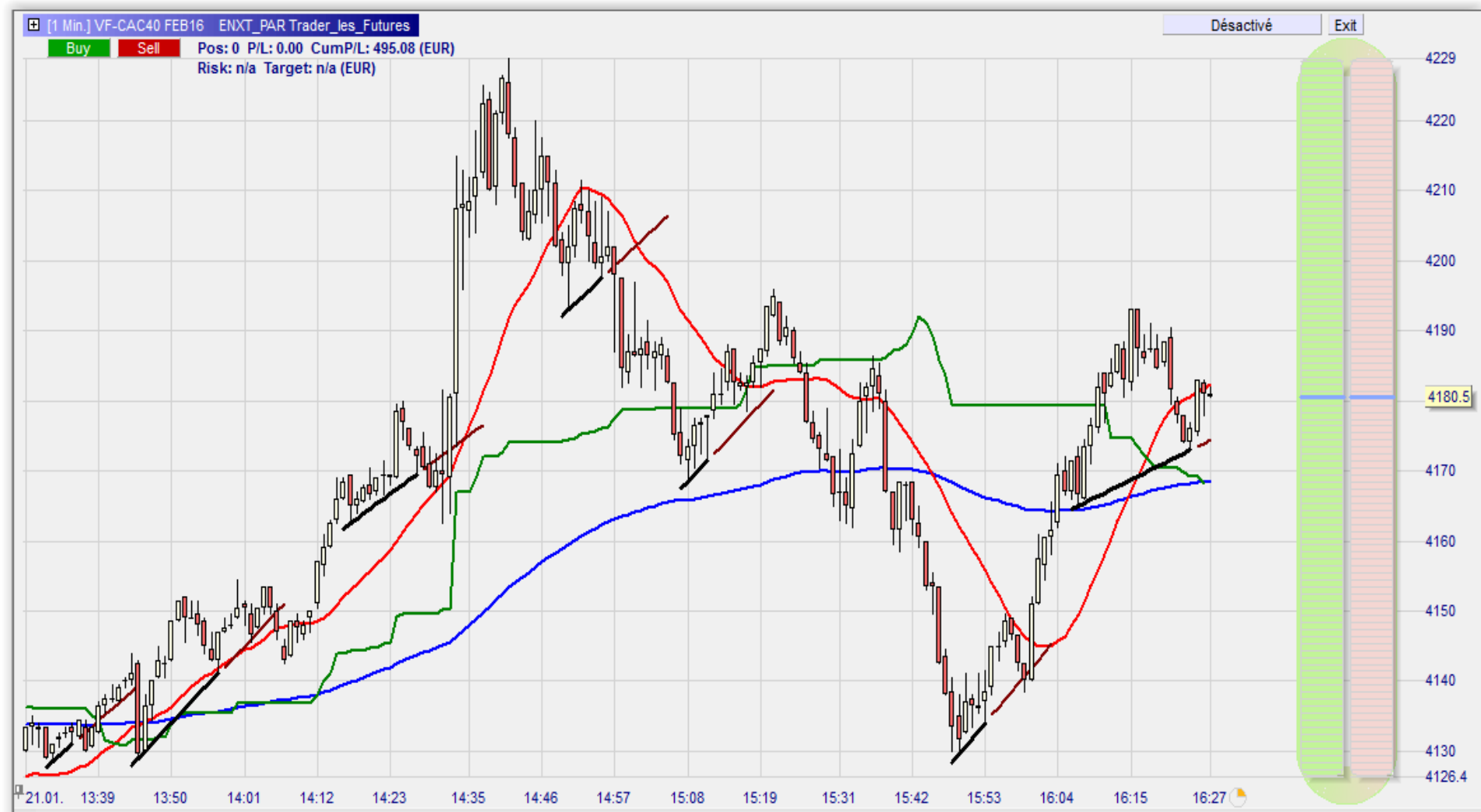
Utilisation de la MM20 et de la cassure baissière



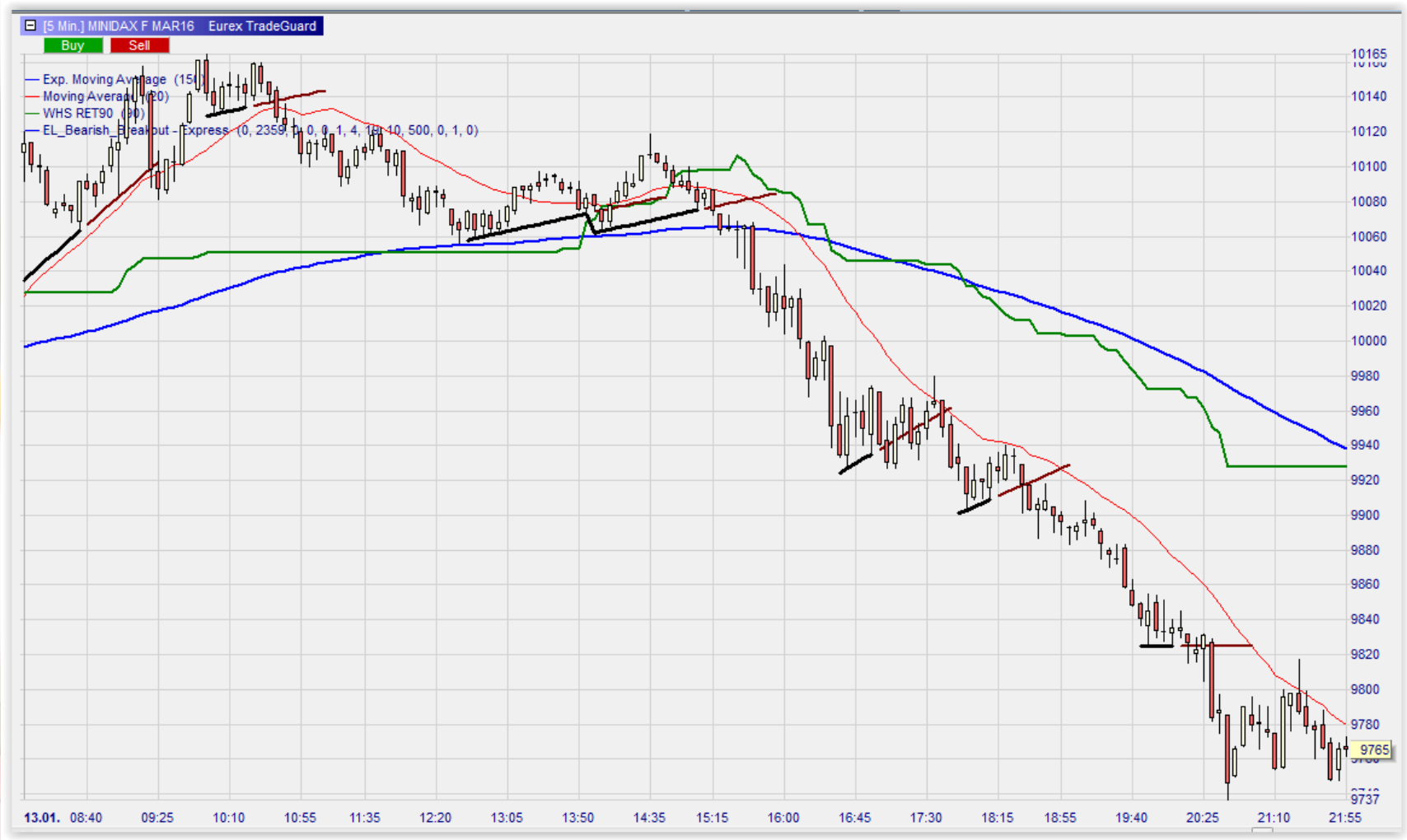
Sur une journée haussière



Sur une petite UT



Sur une journée baissière



Mogalef Trading

"There's no certitude, only opportunities" ∨

La cassure baissière fait partie du pack Mogalef-Trading disponible sur le Store WHS.



Ajouter des Sentimentors

Tapez pour rechercher

- Exporté
- Indicateurs dans Express
- Indicateurs
- Manuel
- Sorties & Filtres Horaires
- Stops
- WHS Store
 - Eric Lefort
 - Mogalef
 - EL_Bearish_Breakout
 - EL_Block_day
 - EL_Block_hour
 - EL_Bullish_Breakout2
 - EL_CCI_DIV
 - EL_MACD_DIV
 - EL_MOGALEF_Bands
 - EL_MOGALEF_STOP
 - EL_Mogalef_Trend_Filter
 - EL_REPULSE_DIV
 - EL_RSI_DIV
 - EL_STOCH_DIV
 - EL_Stop_Intelligent_v2
 - EL_STPMT_DIV
 - EL_Triangle_Long
 - EL_Triangle_Short
 - EL_Triangle_STOP_Long
 - EL_Triangle_STOP_Short
 - EL_Wedge_Falling
 - EL_Wedge_Rising
 - signalMACDDivergence

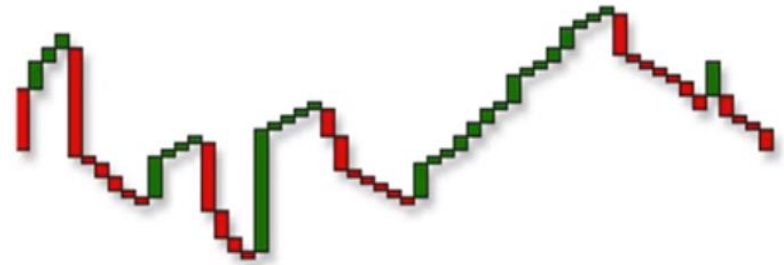
Afficher dans le graphique principal

Afficher dans une sous-fenêtre du graphique principal

Insérer comme:

Tree line break la base du XLB

Three Line Break Chart

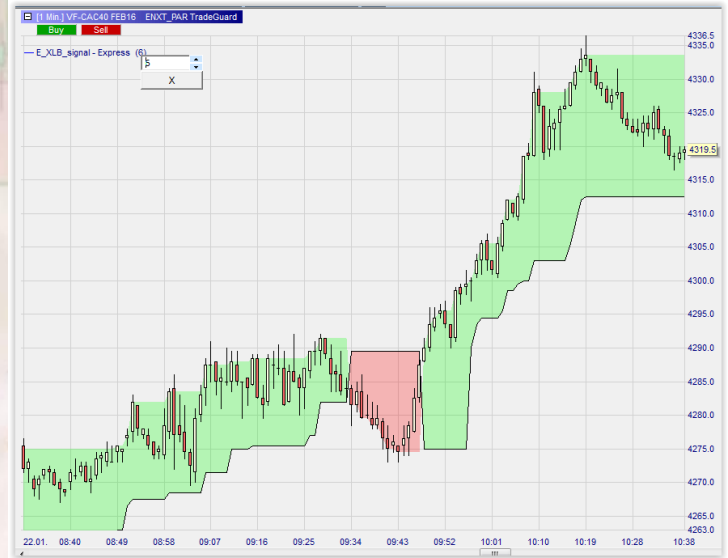
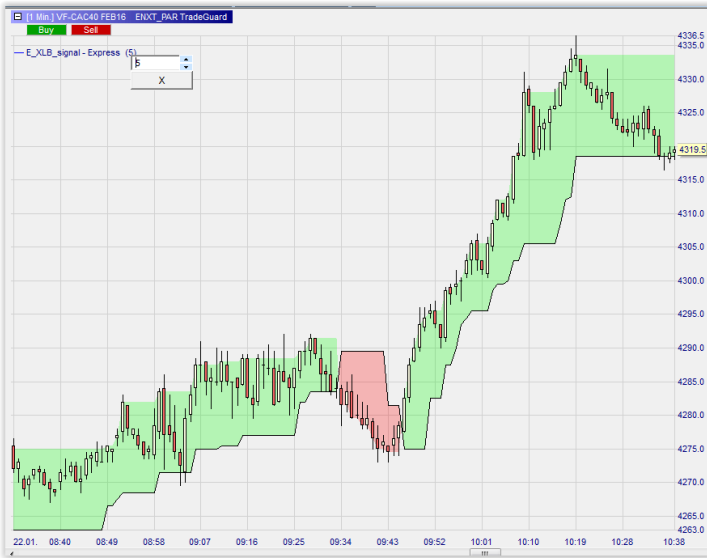
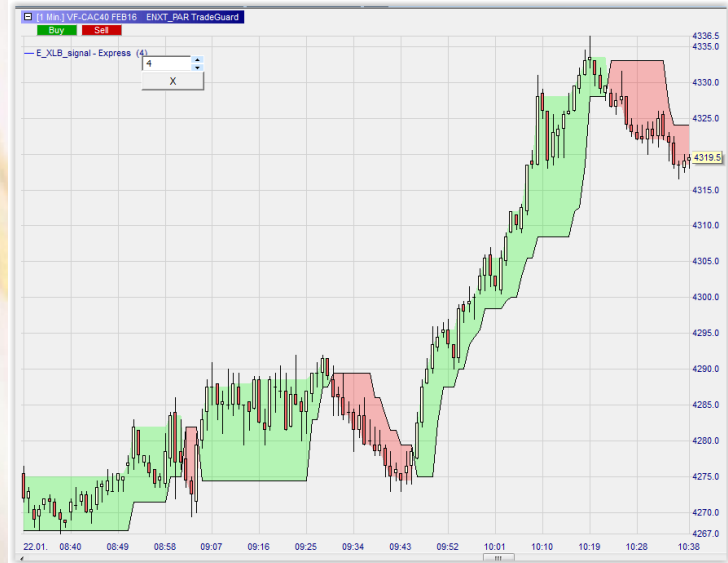
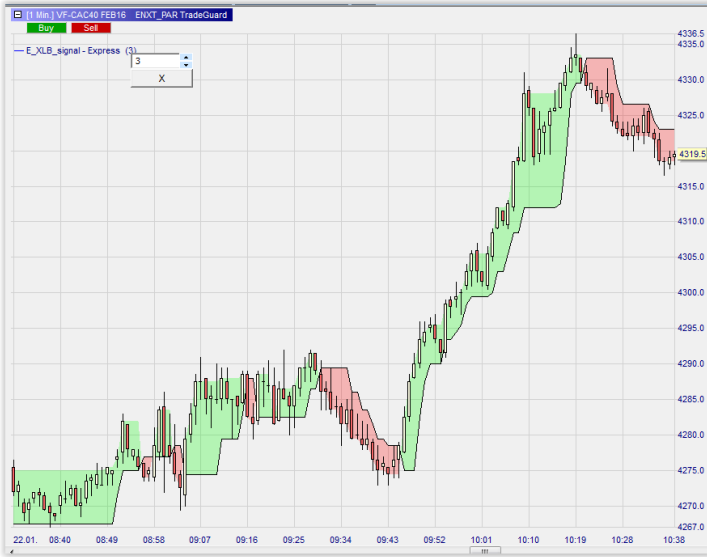


- Les graphiques en Three Line Break (" Cassure de trois lignes ") sont originaires du Japon et ont été introduits à l'ouest par Steve Nison (l'analyste qui fait autorité dans le domaine des chandeliers japonais). La méthode de représentation graphique en Three Line Break tire son nom du chiffre choisi par défaut du nombre des lignes de blocs qui est habituellement utilisé pour marquer une cassure.
- En utilisant les prix de clôture, un nouveau bloc blanc est ajouté sur une nouvelle colonne si le précédent haut sur les prix a été dépassé. Un nouveau bloc noir est dessiné si la clôture a fait un nouveau plus bas. S'il n'a été constaté ni de nouveau haut, ni de nouveau bas, rien n'est tracé.
- Avec un Three Line Break paramétré par défaut, si un rallye est suffisamment puissant pour former trois blocs blancs consécutifs, il faudra que le plus bas de ces trois derniers blocs blancs soit dépassé avant qu'un nouveau bloc noir ne puisse être tracé.
Si une vague de vente est suffisamment puissante pour former trois blocs noirs consécutifs, il faudra que le plus-haut de ces trois derniers blocs noirs soit dépassé avant qu'un nouveau bloc blanc ne puisse être tracé.
- Pour tracer des blocs de line break, le cours de clôture du jour est comparé au plus haut et au plus bas du jour précédent. Un bloc sera tracé seulement quand la clôture du jour dépasse le plus haut ou le plus bas du block précédent. Si la clôture du jour est supérieure au sommet du bloc précédent, un nouveau bloc blanc est tracé sur la colonne suivante entre le plus haut précédent et le nouveau point haut sur les prix. Si la clôture du jour est inférieure au creux du bloc précédent, un nouveau bloc noir est tracé sur la colonne suivante entre le plus bas précédent et le nouveau point bas sur les prix. Si la clôture ne parvient pas à sortir du range défini par le haut et le bas du bloc précédent, alors rien n'est dessiné.
- Dans le cadre d'un graphique en Three Line Break par défaut, un retournement baissier (i.e., les blocs noirs font suite à des blocs blancs) se produit quand les prix passent au-dessous des plus bas sur les trois blocs blancs consécutifs. Un bloc noir de retournement est tracé à partir du plus-bas du bloc blanc le plus élevé jusqu'au nouveau prix. Un retournement haussier (i.e. les blocs blancs font suite à des blocs noirs) quand les prix passent au-dessus des plus hauts sur les trois blocs noirs précédents. Un bloc blanc de retournement est tracé à partir du plus haut du bloc noir le plus bas jusqu'au nouveau prix.

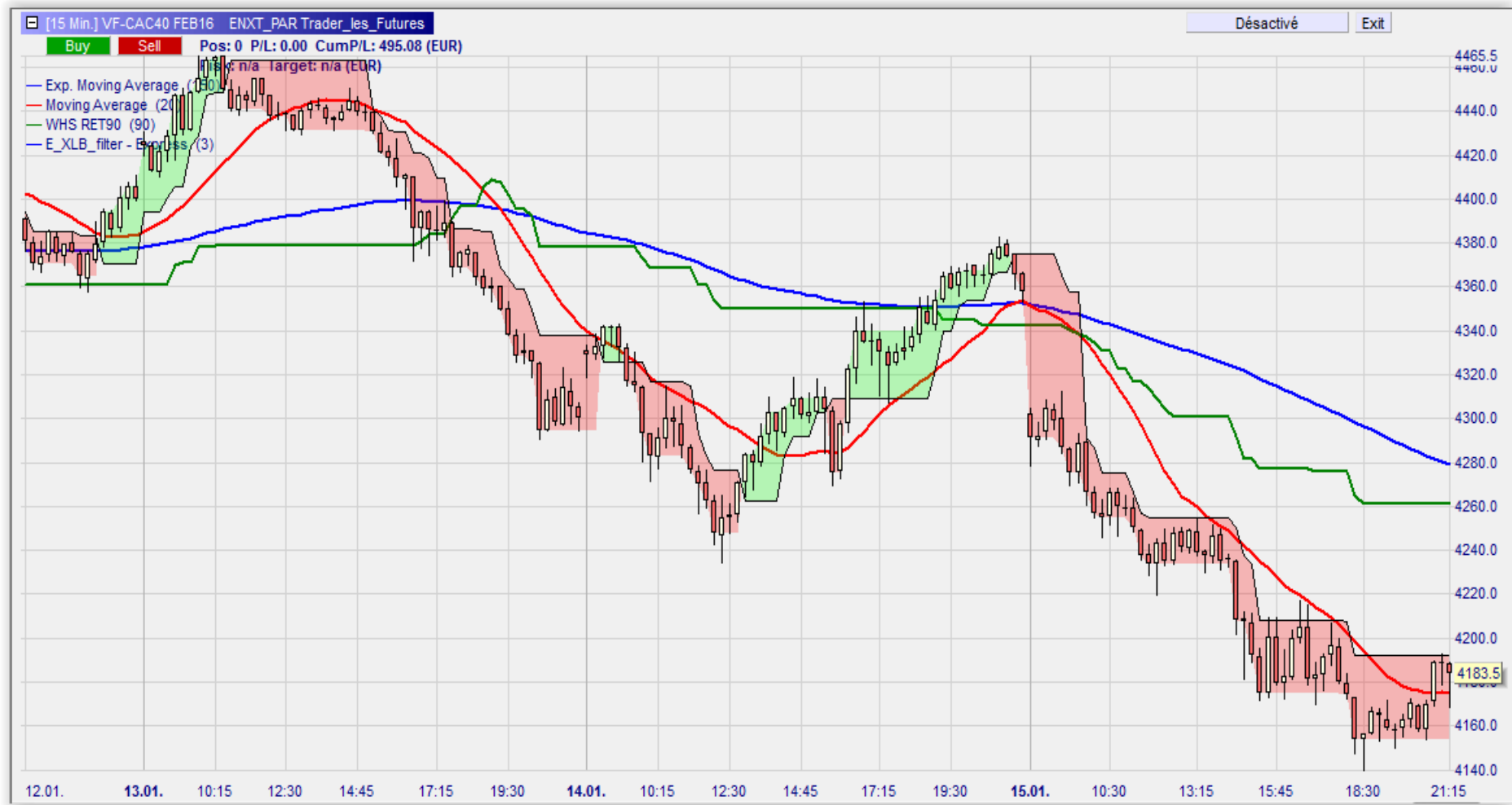
Mogalef Trading

"There's no certitude, only opportunities" V

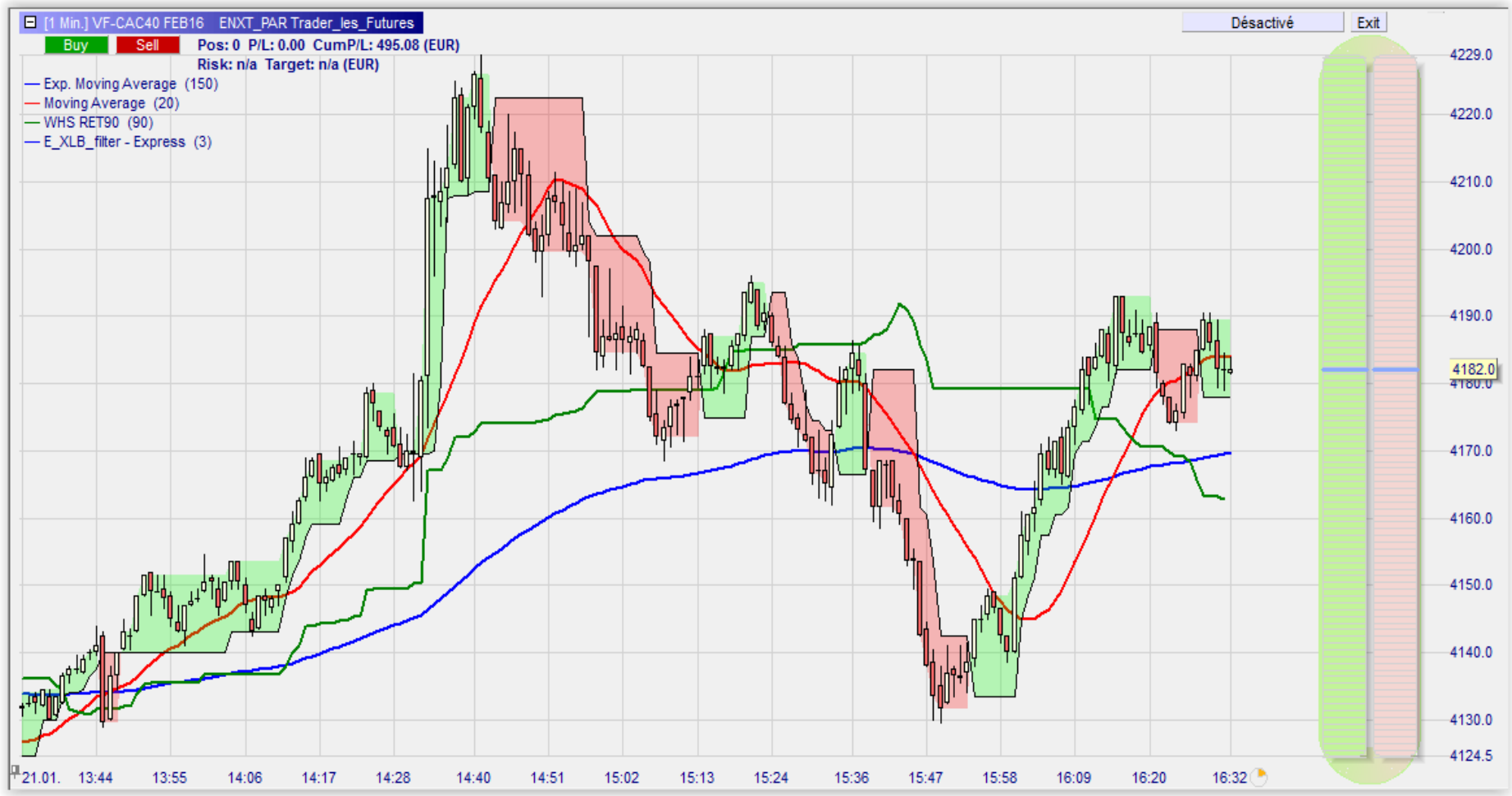
Le XLB



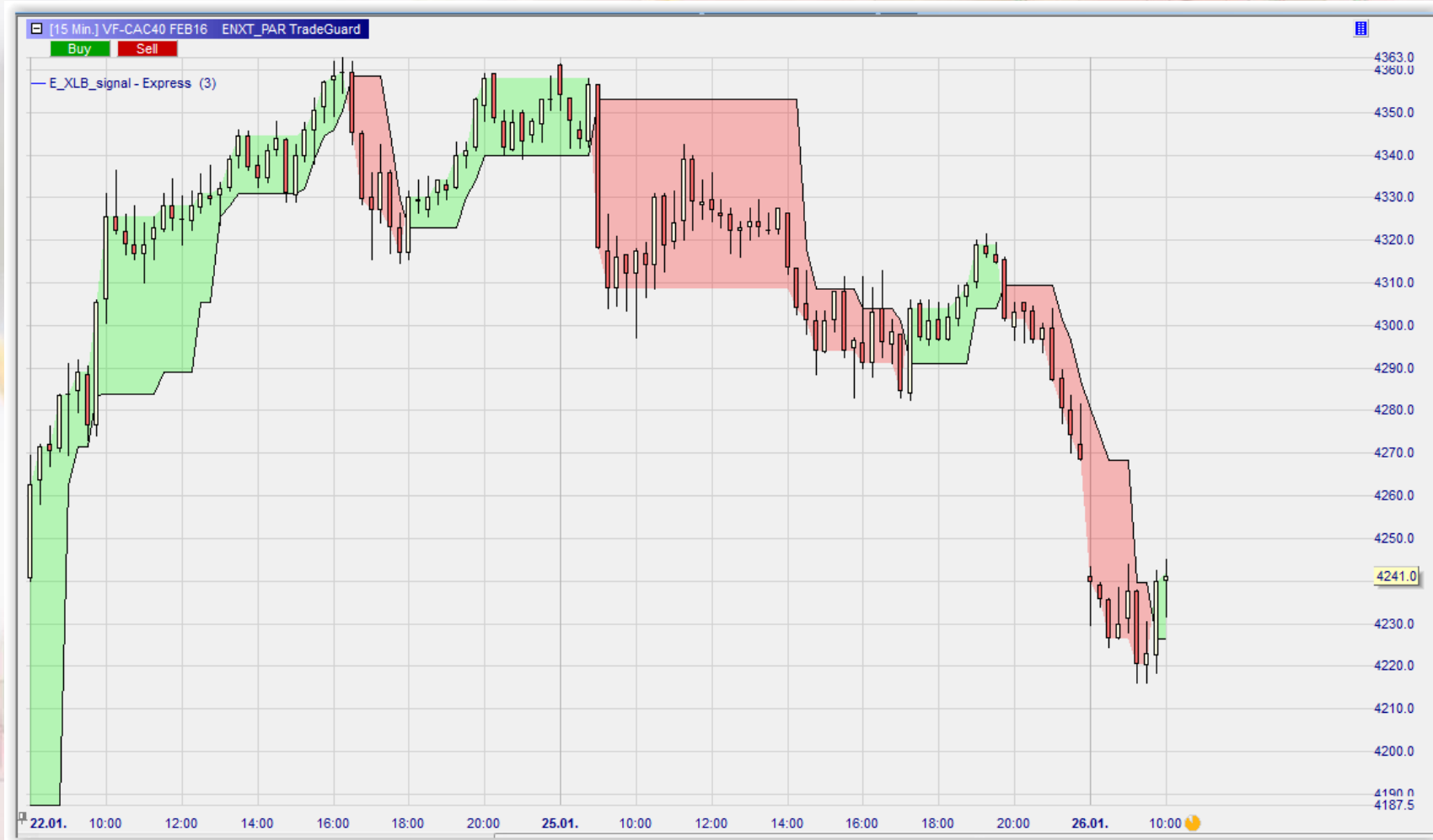
Utilisation du signal XLB sur du 15 minutes.



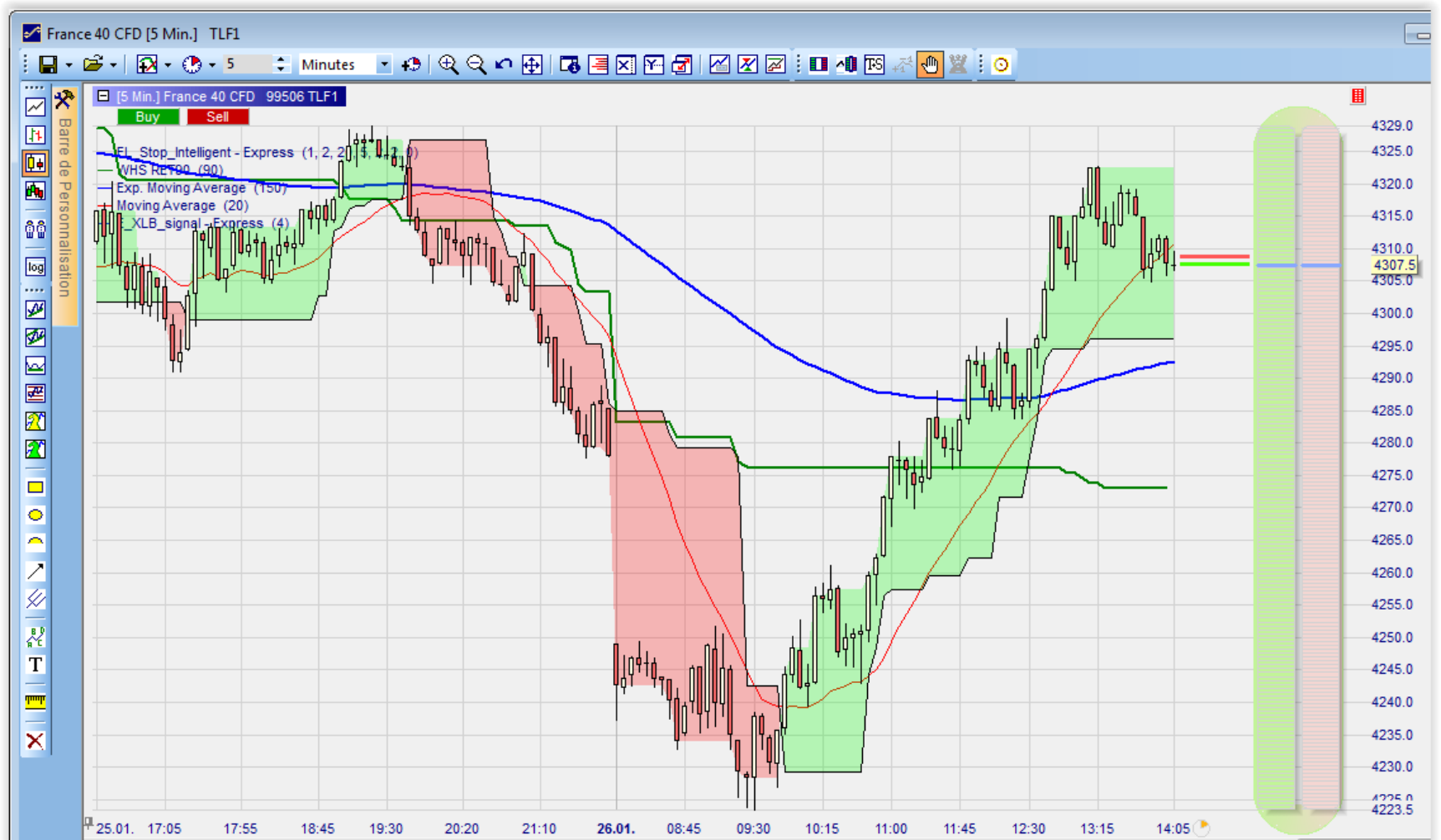
Utilisation MM20 et XLB sur une petite UT



Le XLB en filtre de tendance



Le 4LB aujourd'hui



All charts are from WHSelfinvest NanoTrader

Mogalef Trading

"There's no certitude, only opportunities." V

Panier - Shopping Cart €0.00

HOME SYSTEMS NEWS INDICATORS TOOLS PRIVATES CLUBS PRACTICE WITH MOGALEF FORMATIONS PANIER

- Trading System Alert03
- Mogalef Clubs NEWS
- Aus Dollar-US Dollar bullish breakout**
- Euro-Dollar Repulse Divergence
- CFD CAC Breakout
- Bearish Breakout test results
- Bearish Breakout Continuation
- Bullish Breakout Tests results
- CCI Divergences
- Triangle Trading Systems
- Bullish Breakout on DAX CFD
- Wedge - Biseau 1

Breakout 30'

market : it could be better a good basic one. The signal and X-Line-Breakup and take profit is assuming the stability of

Assière 30'

né a plutôt été baissier: baissier mais c'est déjà en simultanément la cassure de la cassure est assurée par le time stop. Enfin, le

Mogalef vous offre la possibilité de télécharger le X-LineBreak (E_SignalReversalXLB) ci-contre ou bien utiliser le standard SignalReversal ThreeLineBreak disponible parmi les signaux WHS.



Download E_XLB_Signal

Copy this file in the EXPRESS directory

Copier ce fichier dans le répertoire EXPRESS

Le XLB est disponible en téléchargement manuel sur le site Mogalef-Trading.

Il sera ensuite intégré au pack Mogalef sur la Nanotrader.



Aus\$ / US\$: tests results.

Just click the images to see details. Cliquez sur l'image pour les détails.

Backtested by Eric Lefort
Backtesté par Eric Lefort

Go to MTI CLUB



Les divergences pour les contrariens

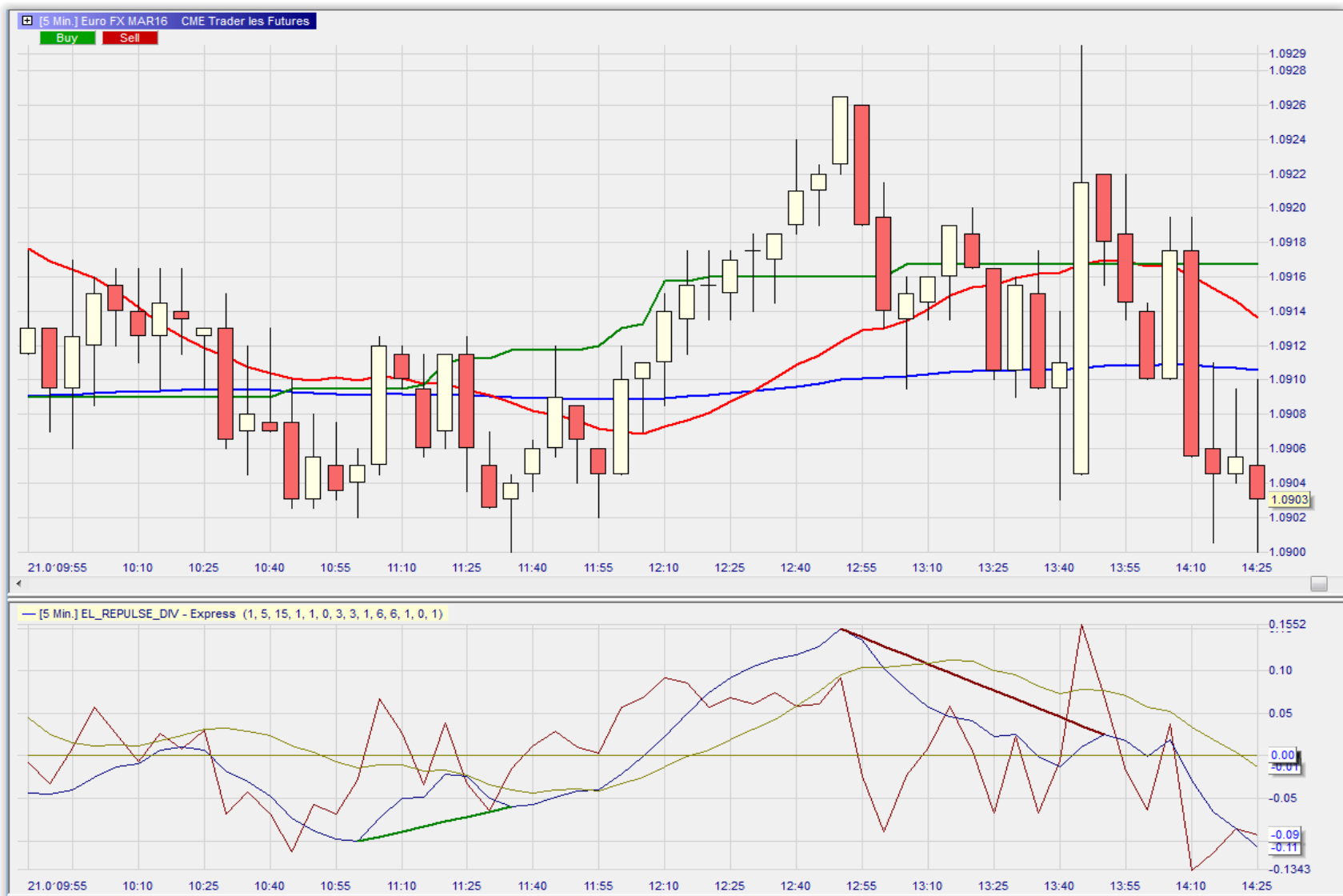


EL_REPULSE_DIV - ...	1, 5, 15, 1, 1, 0, 3, ..
R1	1
R2	5
R3	15
smoothHighRep1	1
smoothLowRep1	1
Activ_R1	0
SmoothHighRep5	3
SmoothLowRep5	3
Activ_R5	1
SmoothHighRep15	6
smoothLowRep15	6
Activ_R15	1
DecalEntry	0
DureeSignal	1

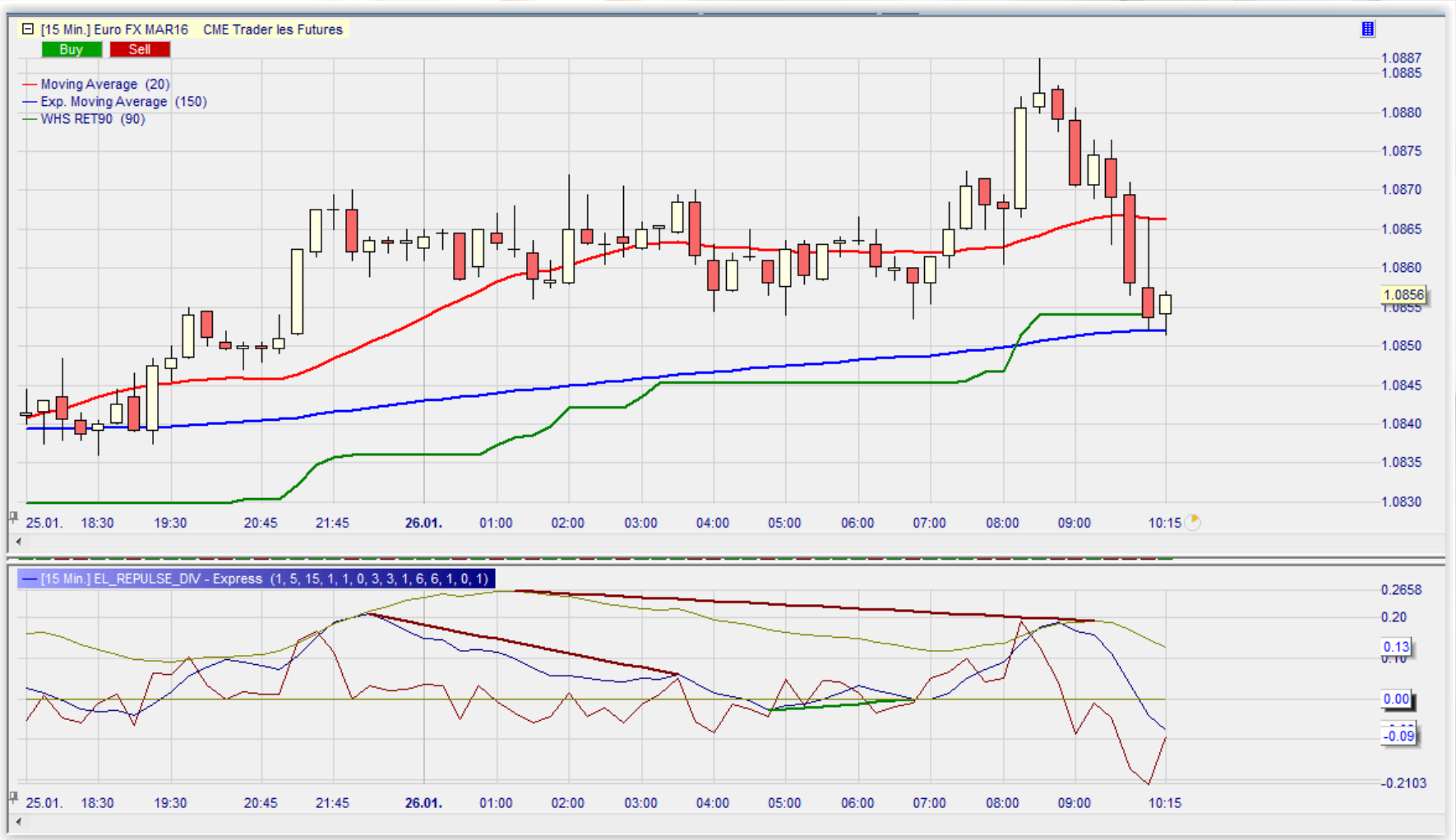
L'indicateur Repulse : présentation et détection automatique des divergences



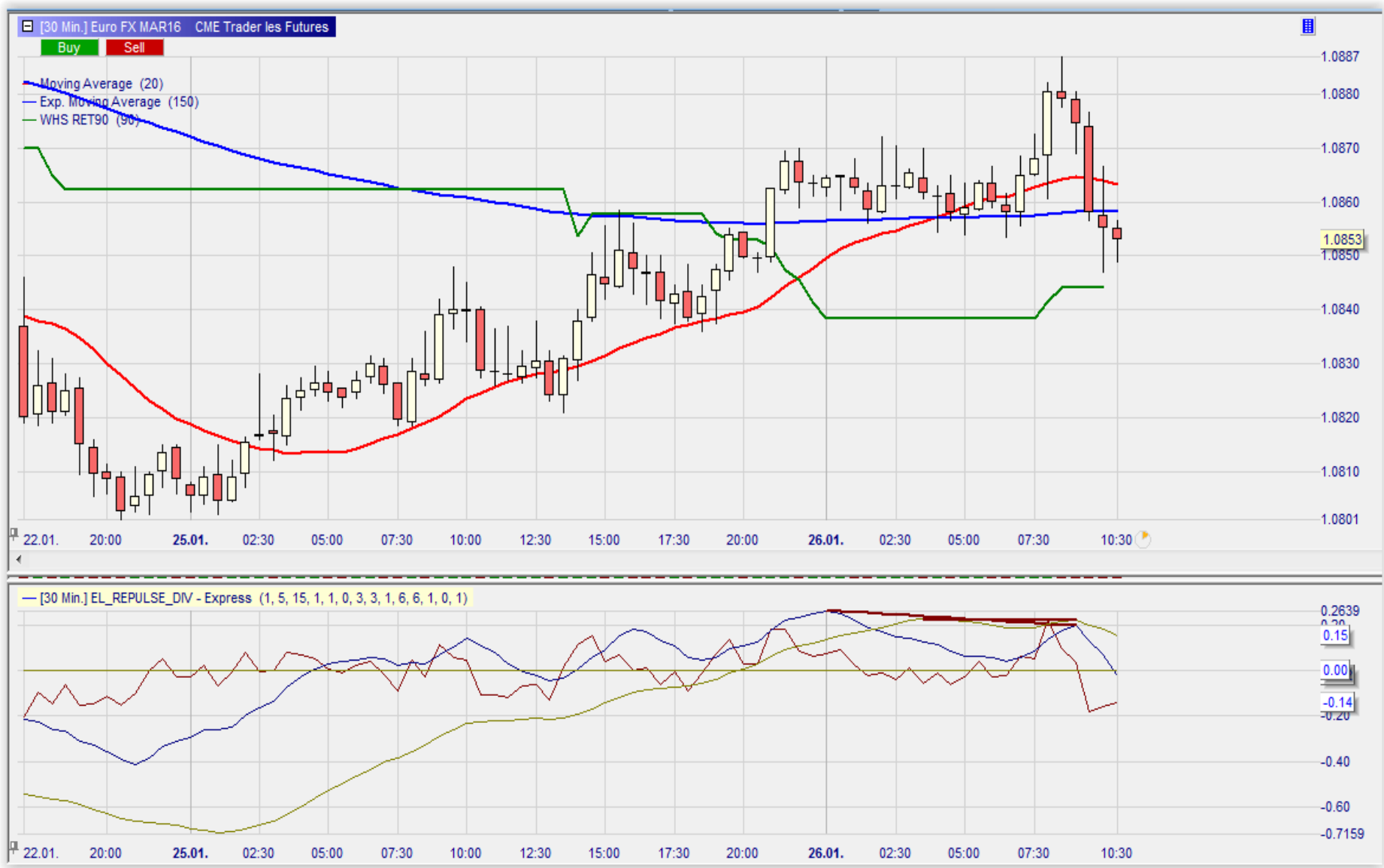
Le stop (et l'objectif?) peut par exemple être situé à 1.4 fois la volatilité moyenne des 5 dernières bougies.



Ici une divergence suite à une statistique contrée.



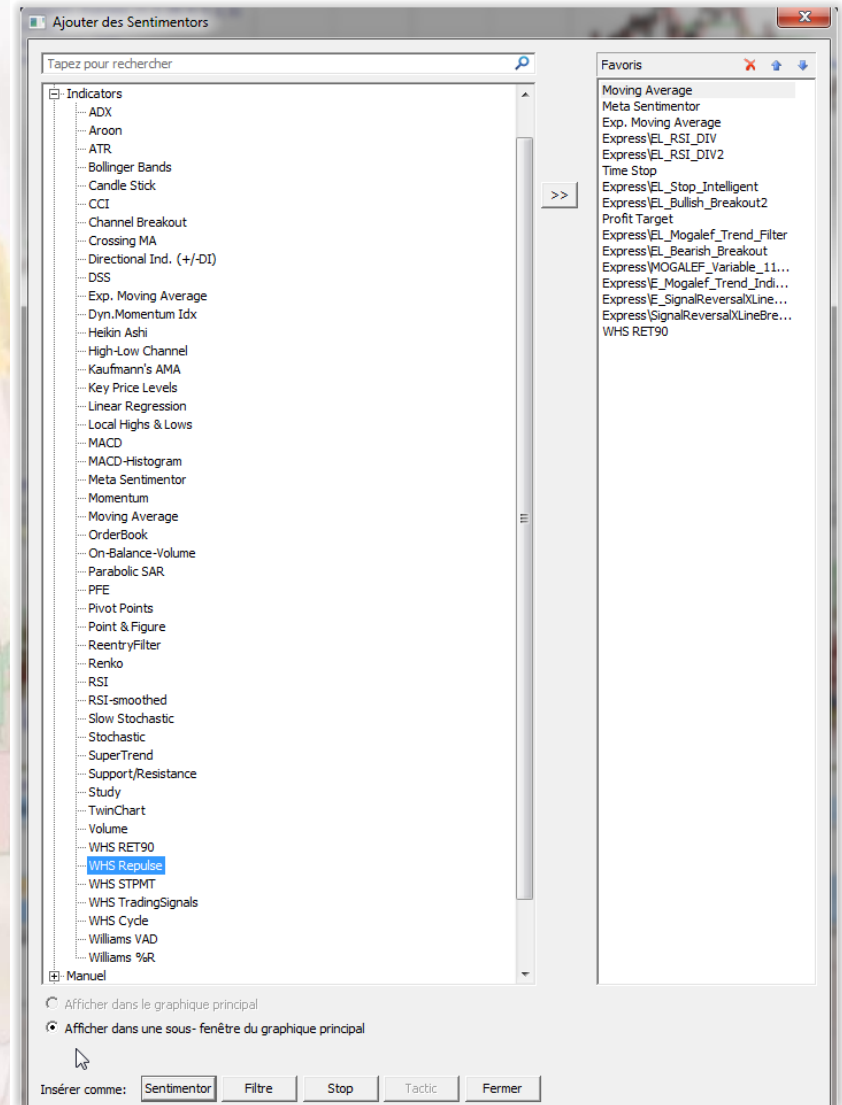
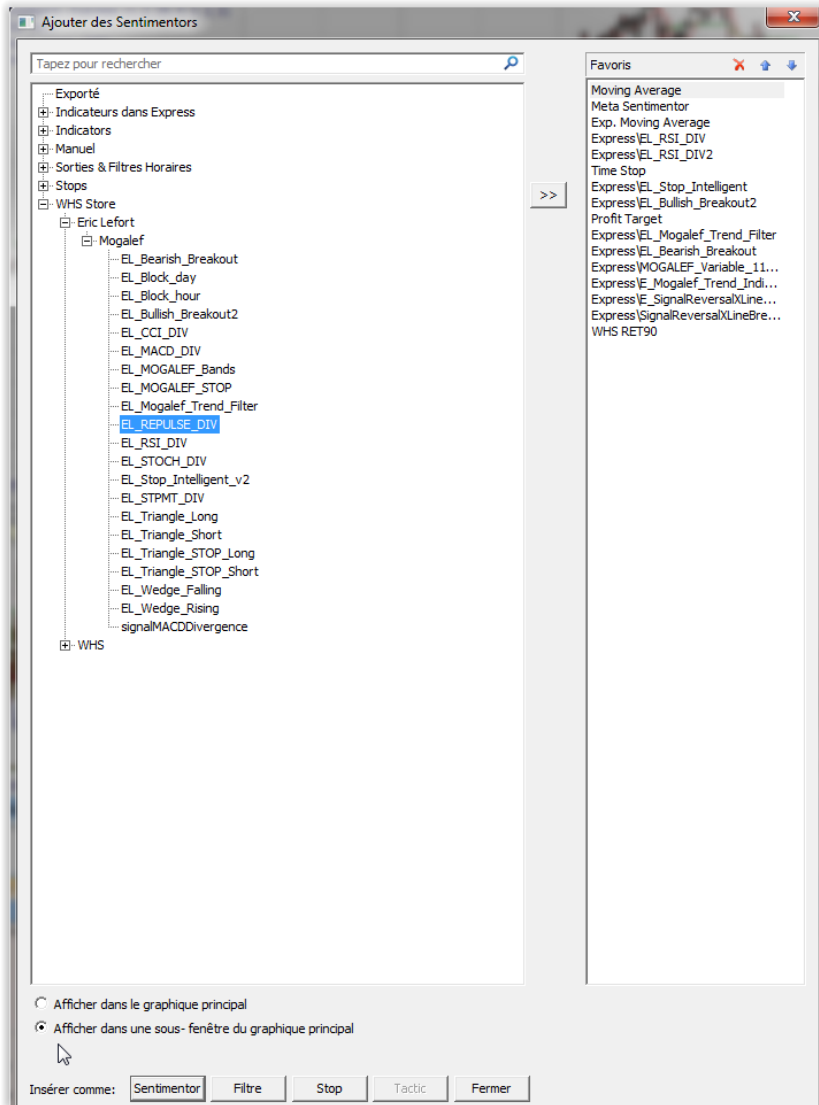
De plus grandes unités de temps permettent aussi le travail de divergences avec des objectifs rapprochés.



Concordance sur plusieurs unités de temps

Mogalef Trading

"There's no certitude, only opportunities" V



Le Repulse, avec ou sans divergences automatiques.

Conclusion

- Recherchez les UT qui correspondent au marché que vous tradez et au style de trading que vous envisagez.
- Évaluez la clarté du contexte avec ses zones de support et résistances.
- Lancez le trade avec un déclencheur objectif qui évite hésitation et interprétation hasardeuse.
- Utilisez les signaux de la Nanotrader en alertes, et éventuellement aussi en entrées automatiques.