

Setups et travail des Impulsions

Présenté par Eric Lefort de Mogalef-Trading.com
En collaboration avec WHSelfinvest

Mogalef Trading
"There's no certitude, only opportunities." V

Conférences WHSelfinvest 2016

Conférence Salon AT 2016

Conférences WHSelfinvest 2015

Conférences SALON AT 2015

Conférences SALON AT 2014

Conférences SALON DU TRADING 2014

CONFÉRENCES WHS 2016 Paris - France

PDF de la conférence donnée le 26 janvier 2016 chez WHSelfinvest PARIS



Entrer_sur_le_marché.pdf

Contextes favorables à des entrées efficaces

PDF de la conférence donnée le 16 février 2016 chez WHSelfinvest PARIS



Contextes favorables.pdf

Lien vers les fichiers textes à placer dans le répertoire ".../Documents/Nanotrader/Express" :
Les indicateurs automatiques de tendance sont utilisables sur historique jusqu'au 30/06/2016.
Au-delà de cette date ils resteront disponibles dans le [pack Mogalef MTI](#)
Le Weisrock-Trend-Filter est en utilisation libre.

Téléchargement des Filtres de tendance.

Détecter et utiliser la Force Relative

PDF de la conférence donnée le 22 mars 2016 chez WHSelfinvest PARIS



La Force Relative.pdf

Téléchargement des indicateurs de force relative décrits lors de la conférence.
(Indicateurs pour la NanoTrader de WHS)
Vous trouverez où placer ces fichiers dans le PDF.

Téléchargement de l'indicateur

Téléchargement de l'indicateur pour Screener

Travail des impulsions de marché

PDF de la conférence donnée le 26 avril 2016 chez WHSelfinvest PARIS



Travail et setups d'impulsion.pdf

www.mogalef-trading.com/#!confrences-whselfinvest-2016/c1ezx

Sommaire

- Rappels rapides
- La Stochastique Pondérée Moyen Terme
- Qu'est-ce qu'une impulsion?
- Les déclencheurs d'entrée en position
- Objectifs et sorties de position
- Travailler la 1^{ère} impulsion
- Travailler la 2^{ème} impulsion
- La 3^{ème} impulsion et les suivantes
- Exercice et conclusion

Rappels rapides



- **Equilibre** : Cours et MM20 dans la zone MME150-RET90.
- **Haussier**: Cours au dessus et (MM20 > à MME150-RET90) ou (MM20 proche coté supérieur de zone et ascendante)
- **Correctif baissier** : Cours en majorité sous MM20 ralentie ou baissière, au dessus de MME150-RET90.

Mogalef Trading
"There's no certitude, only opportunities." V

Mogalef Trading
"There's no certitude, only opportunities." V

HOME SYSTEMS NEWS INDICATORS TOOLS PRIVATES CLUBS PRACTICE WITH MOGALEF FORMATIONS PANIER

Conférences WHSelfinvest 2016

Conférence Salon AT 2016

Conférences WHSelfinvest 2015

Conférences SALON AT 2015

Conférences SALON AT 2014

Conférences SALON DU TRADING 2014 **Marché**

PDF de la conférence donnée le 26 janvier 2016 chez WHSelfinvest PARIS

Entrer_sur_le_marché.pdf

Contextes favorables à des entrées efficaces

PDF de la conférence donnée le 16 février 2016 chez WHSelfinvest PARIS

Contextes favorables.pdf

Lien vers les fichiers textes à placer dans le répertoire "...\Documents\Nanotrader\Express":

Au-delà de cette date ils resteront disponibles sur historique jusqu'au 30/06/2016.

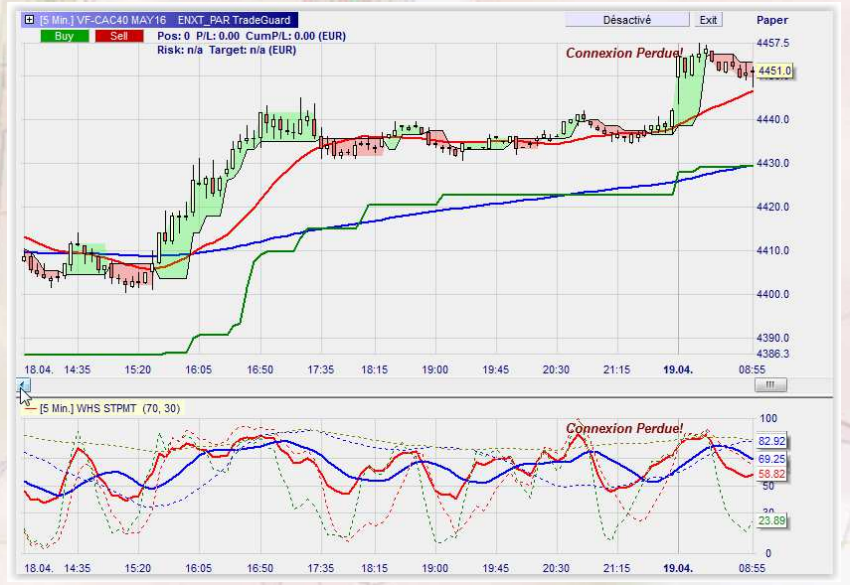
Le Weisrock-Trend-Filter est en utilisation libre.

Téléchargement des Filtres de tendance.

Tendance et corrective



Aide à la détermination du sens intraday



La force relative



Mogalef Trading
"There's no certitude, only opportunities." V

Mogalef Trading

"There's no certitude, only opportunities." V

HOME SYSTEMS NEWS INDICATORS TOOLS PRIVATES CLUBS PRACTIC

Conférences WHSelfinvest 2016

Conférence Salon AT 2016

Conférences WHSelfinvest 2015

Conférences SALON AT 2015

Conférences SALON AT 2014

Conférences SALON DU TRADING 2014

CONFÉRENCES WHS 2016
Paris - France

Déterminer et utiliser la Force Relative

PDF de la conférence donnée le 22 mars 2016 chez WHSelfinvest PARIS



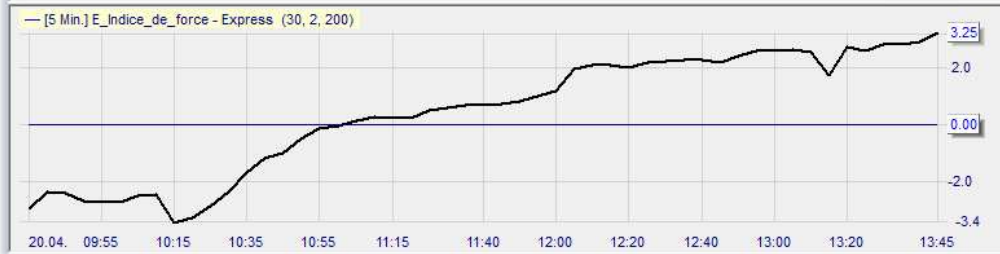
La Force Relative.pdf

Téléchargement des indicateurs de force relative décrits lors de la conférence.
(Indicateurs pour la NanoTrader de WHS)
Vous trouverez où placer ces fichiers dans le PDF.

Téléchargement de l'indicateur

Téléchargement de l'indicateur pour Screener

La force relative



Mogalef Trading

"There's no certitude, only opportunities." V

HOME SYSTEMS NEWS INDICATORS TOOLS PRIVATES CLUBS PRACTIC

Conférences WHSelfinvest 2016

- Conférence Salon AT 2016
- Conférences WHSelfinvest 2015
- Conférences SALON AT 2015
- Conférences SALON AT 2014
- Conférences SALON DU TRADING 2014

CONFÉRENCES WHS 2016

Paris - France

Déterminer la Force Relative

PDF de la conférence donnée le 22 mars 2016 chez WHSelfinvest PARIS

La Force Relative.pdf

Téléchargement des indicateurs de force relative décrits lors de la conférence. (Indicateurs pour la NanoTrader de WHS)
Vous trouverez où placer ces fichiers dans le PDF.

Téléchargement de l'Indicateur

Téléchargement de l'indicateur pour Screener

La STPMT: principe et formule

- La STPMT est un composé de 2 stochastiques longues qui déterminent la tendance et de 2 stochastiques courtes qui donnent le timing.
- $4.1 \times \text{Sto}(5,3) + 2.5 \times \text{sto}(14,3) + 1 \times \text{Sto}(45,14) + 4 \times \text{sto}(75,20)$
Le tout divisé par 11,6.

La STPMT : Utilisation

- STPMT baissière (ou sous sa MM) : attente de signal d'achat.
- STPMT haussière (ou au-dessus de sa MM) : attente de signal de vente.
- Position globale STPMT et MM >45 environ: trend haussier.
- Position globale de STPMT et MM <55 environ: trend baissier.
- Autres cas: trend neutre.

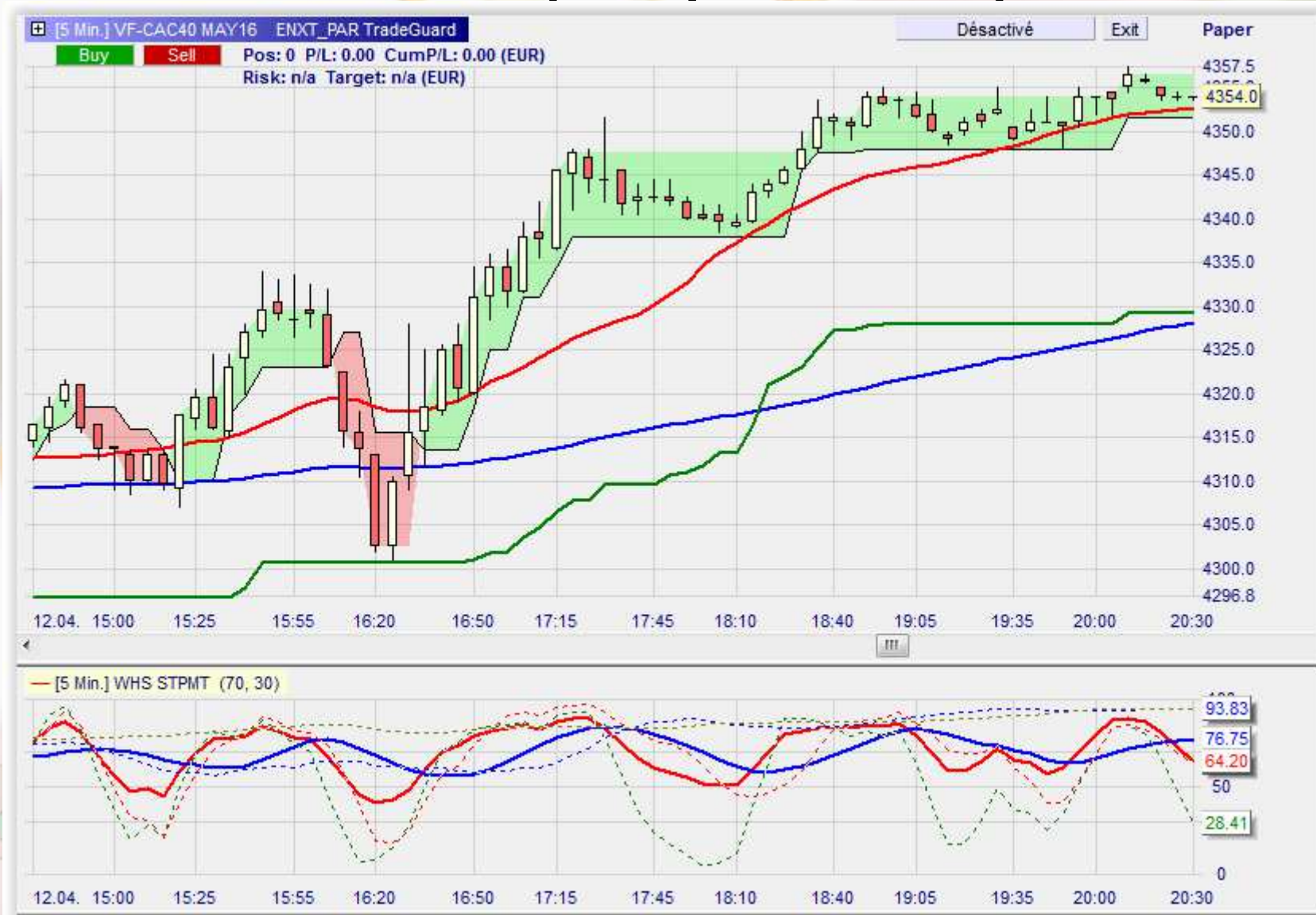
Visualisation de tendance



Visualisation de tendance



STPMT: aperçu des cycles



Vidéos pour en savoir plus sur la STPMT et les cycles

All charts are from WHSelfinvest NanoTrader

Mogalef Trading

"There's no certitude, only opportunities." V

Panier - Shopping Cart €0.00

HOME

SYSTEMS NEWS

INDICATORS

TOOLS

PRIVATE CLUBS

PRACTICE WITH MOGALEF

FORMATIONS

PANIER

Methode de trading et setups

Techniques et Psychologie

Les Bandes Mogalef

Trader les Futures et les CFD

Techniques, indicateurs et psychologie

Les vidéos de formation « Techniques, indicateurs et psychologie » permet de découvrir ou d'approfondir les solutions aux problèmes particuliers que les traders doivent connaître pour atteindre une efficacité optimale. De la psychologie au choix de l'unité de temps, de l'entrée sur la marché à la sortie optimale, du money management à la gestion du risque, tous les thèmes sont abordés avec un seul objectif : maitriser le trade de la préparation au débriefing.

Une fois votre commande acceptée vous recevrez un lien et un mot de passe vous permettant de télécharger vos vidéos. Le délai de réception est de 24 à 48 heures. Vous disposerez de 7 jours pour télécharger vos vidéos.

7 : L'indicateur STPMT

Formation d'une durée de 79 mn

La Stochastique Pondérée Moyen Terme (STPMT) est un des seuls indicateurs à pouvoir donner à la fois la tendance de fond et le momentum. Ce webinaire-vidéo détaille comment l'utiliser sur les entrées, la conduite de position et les sorties optimisées.

Ajouter au panier

€ 30

8 : Les Cycles et leur indicateur

Formation d'une durée de 98 mn

L'indicateur de cycles permet d'acquérir le réflexe du timing dans ses prises de position, ses renforcements et ses sorties. Dérivé de l'indicateur STPMT il permet une visualisation spécifique du timing et permet de faire apparaître des setups spécifiques très utiles aux traders.

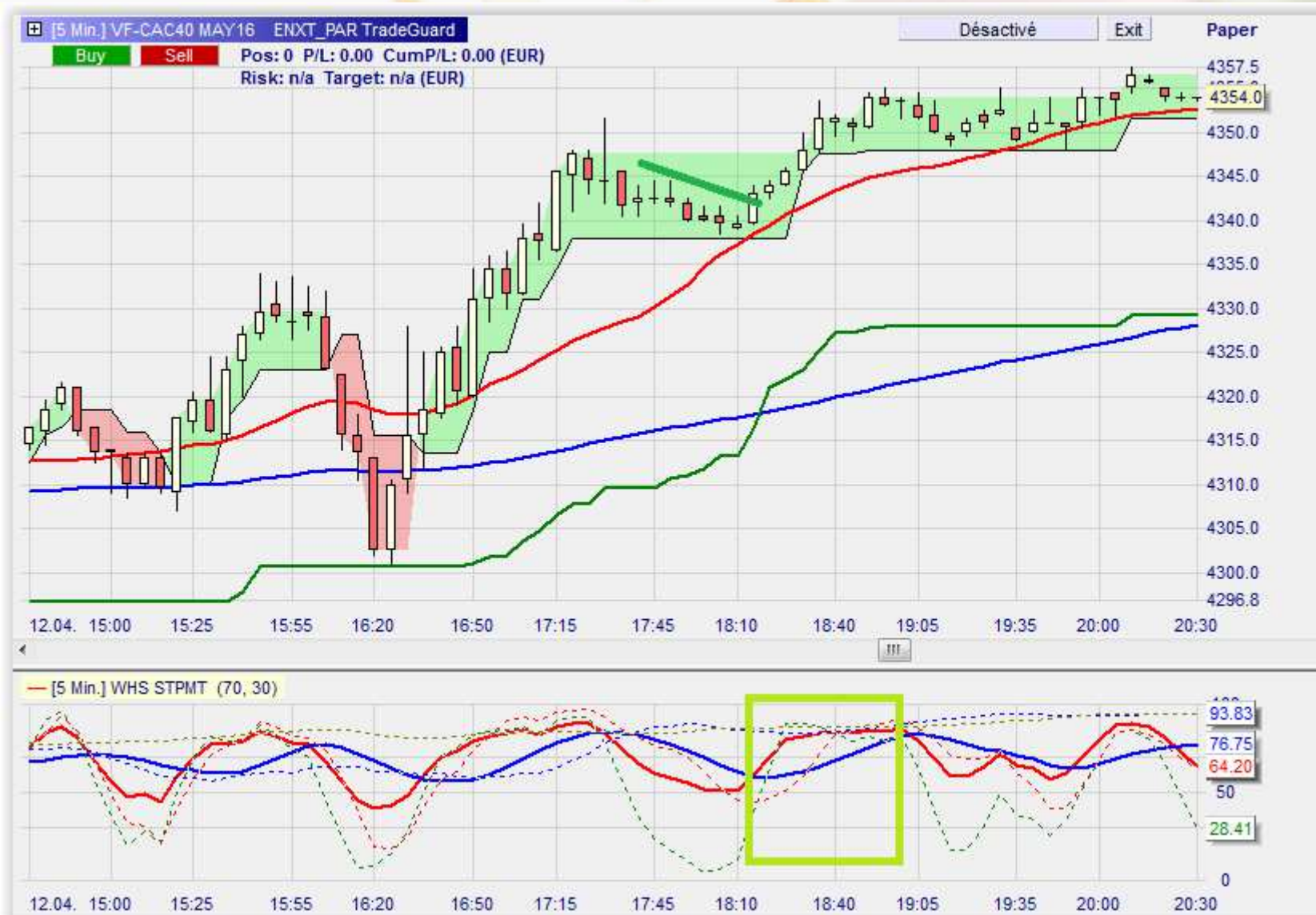
Ajouter au panier

€ 30

Mogalef Trading

"There's no certitude, only opportunities." V

Qu'est-ce qu'une impulsion?



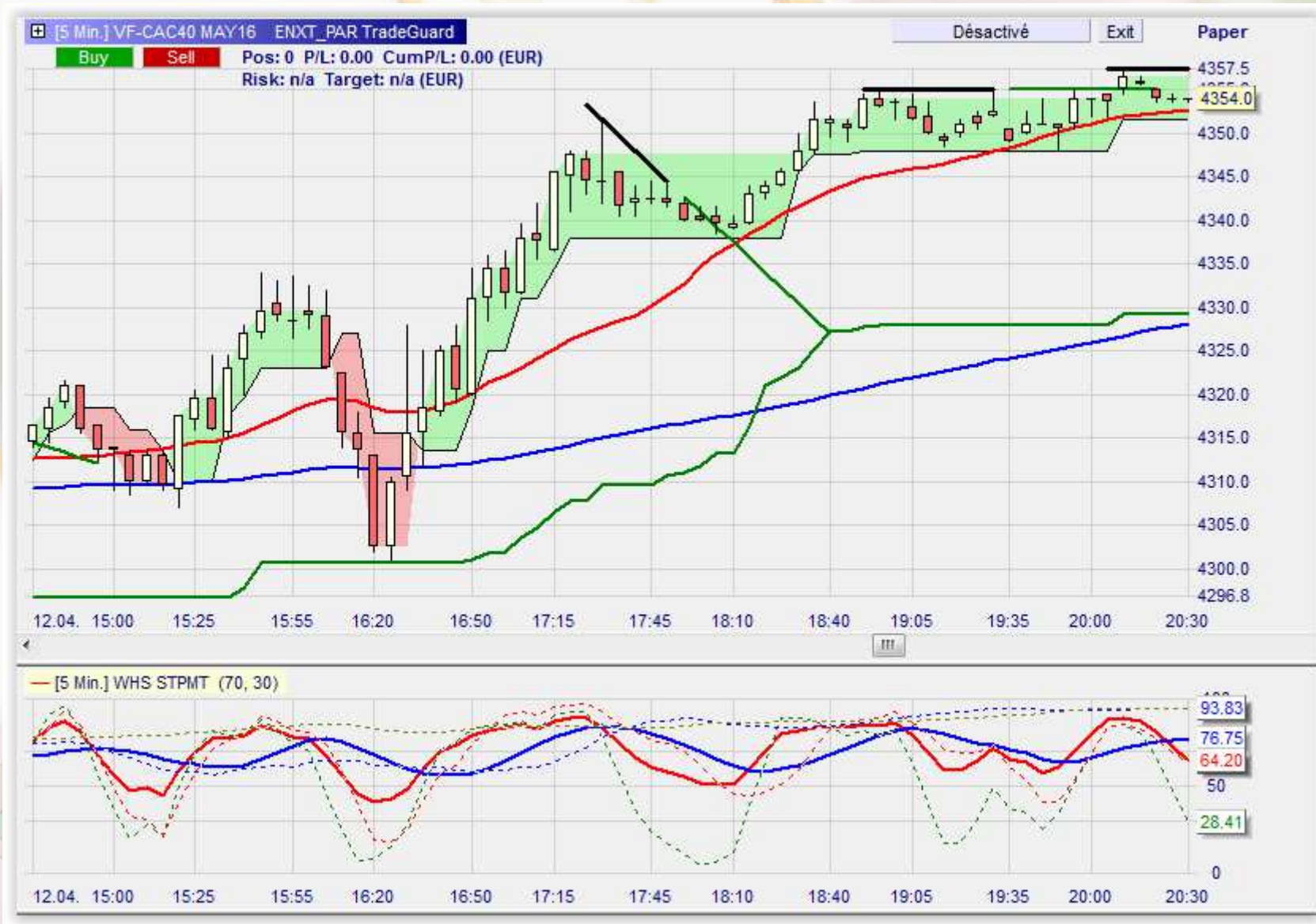
Déclencheurs

- STPMT

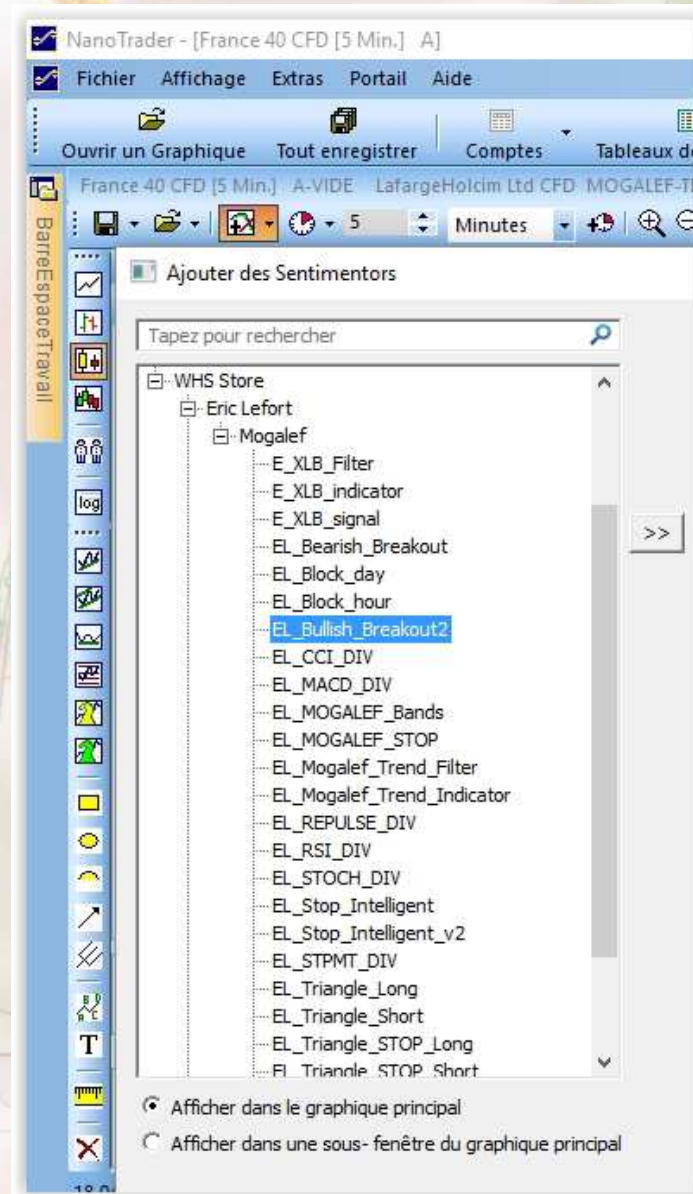
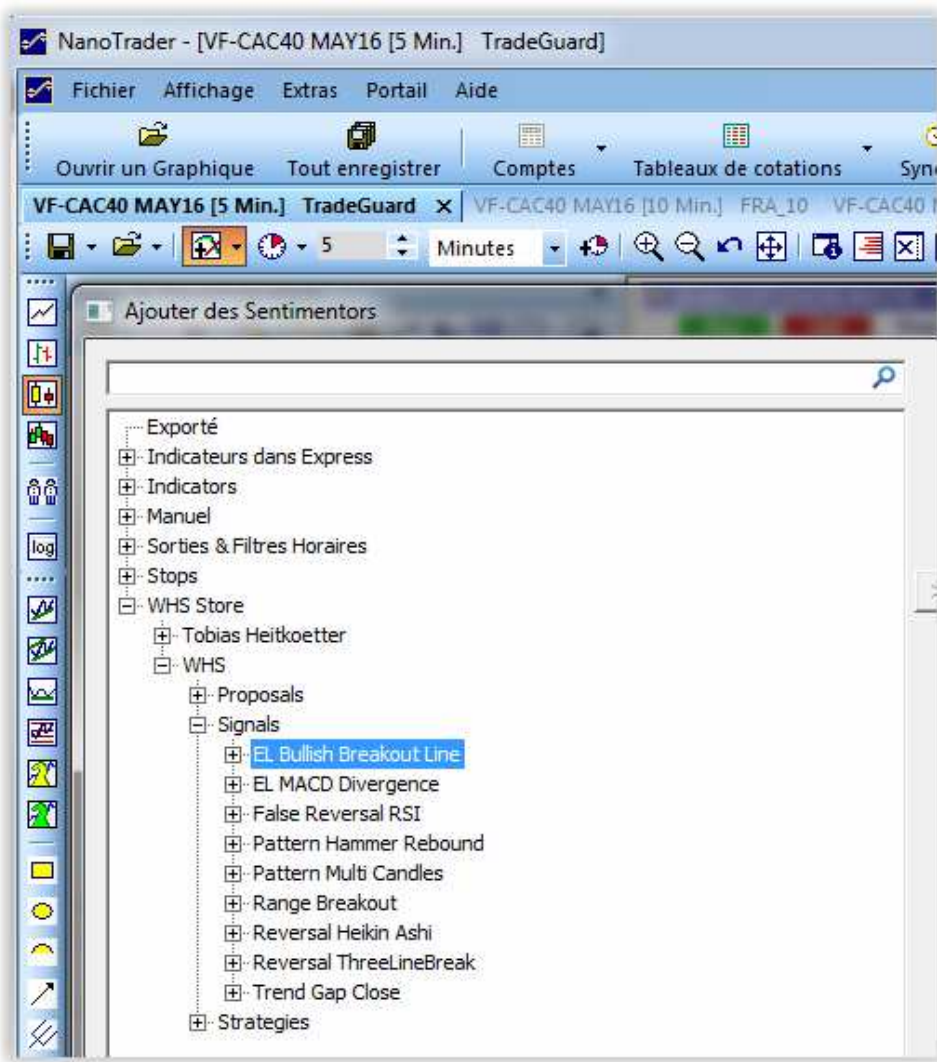


- Mais aussi Cassures
- Ou XLineBreak Signal

Cassure



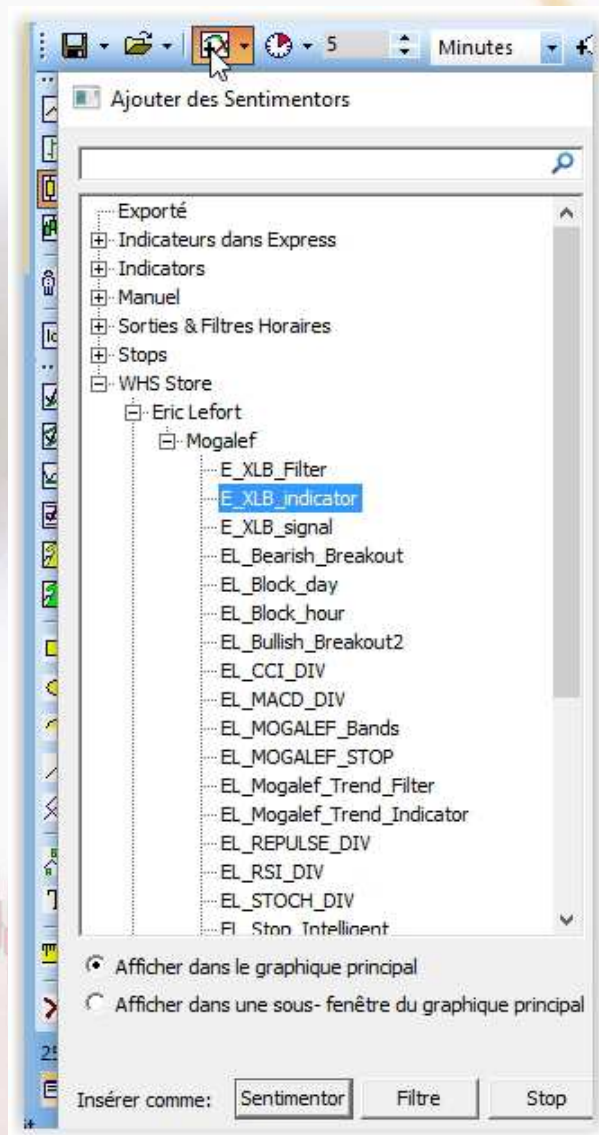
Où trouver la détection automatique de cassure haussière?



2 line break



Où trouver le XLineBreak ?



Le X Line Break fait partie du pack d'indicateurs disponible en abonnement via la WHS Store. Il est aussi accessible sur la page « conférence salon AT 2016 » (ainsi qu'une vidéo gratuite de la conférence).

Des objectifs atteignables : les bandes Mogalef



Ou objectif sur une UT supérieure



Journalier ou horaire pour les swings



Travailler la première impulsion

- La difficulté est de bien détecter le départ, voire de l'anticiper si l'on entre sur cassure oblique ou sur signal d'indicateur.
- Se limiter aux impulsions partant proprement de la zone neutre avec une MM20 dans le bon sens en couverture.
- Invalidation immédiate, quitte à y revenir.
- Objectif : Mogalef ou report graphique.
- Sécurité de sens : se limiter à l'impulsion marquée par la STPMT.

Départ sur retournement stpmt et/ou cassure et/ou 2 line break



- Extraction + pull back + stpmt et mm20

Première impulsion. Objectif report ou bas mogalef ou stpmt



Surveiller les invalidations



Adaptez votre plan de trade



Adaptez votre plan de trade



Adaptez votre plan de trade



Travail première impulsion

- Sortie sur objectif mieux que sur retournement stpmt... mais pas toujours



Travailler la 2^{ème} impulsion



2ème impulsion



[5 Min.] VF-CAC40 MAY16 ENXT_PAR TradeGuard

Désactivé

Exit

Paper

Buy Sell

Pos: 0 P/L: 0.00 CumP/L: 0.00 (EUR)

Risk: n/a Target: n/a (EUR)



[5 Min.] WHS STPMT (70, 30)



Mogalef Trading
"There's no certitude, only opportunities." V



- Éventuellement passer sur UT plus petite pour un suivi du stop pour rester sur l'impulsion, **puis ne pas hésiter à sortir** sur une exagération ou sur un objectif de corrective d'UT sup.
- **Ne pas hésiter à sortir** sur invalidation.

Travailler la 3^{ème} impulsion En tendance

- En tendance, chaque impulsion à partir de la 2^{ème} se traite de la même manière.
- On ne tradera **PAS** les 3^{èmes} impulsions (ou plus) si les cours ont présenté une accélération par rapport aux impulsions précédentes (à la tendance).

3ème impulsion...



Une sortie bien négociée en direct sur Univers-Bourse avec la divergence STPMT



Retour sur zone neutre. Qu'est-ce qui se dessine ici ?



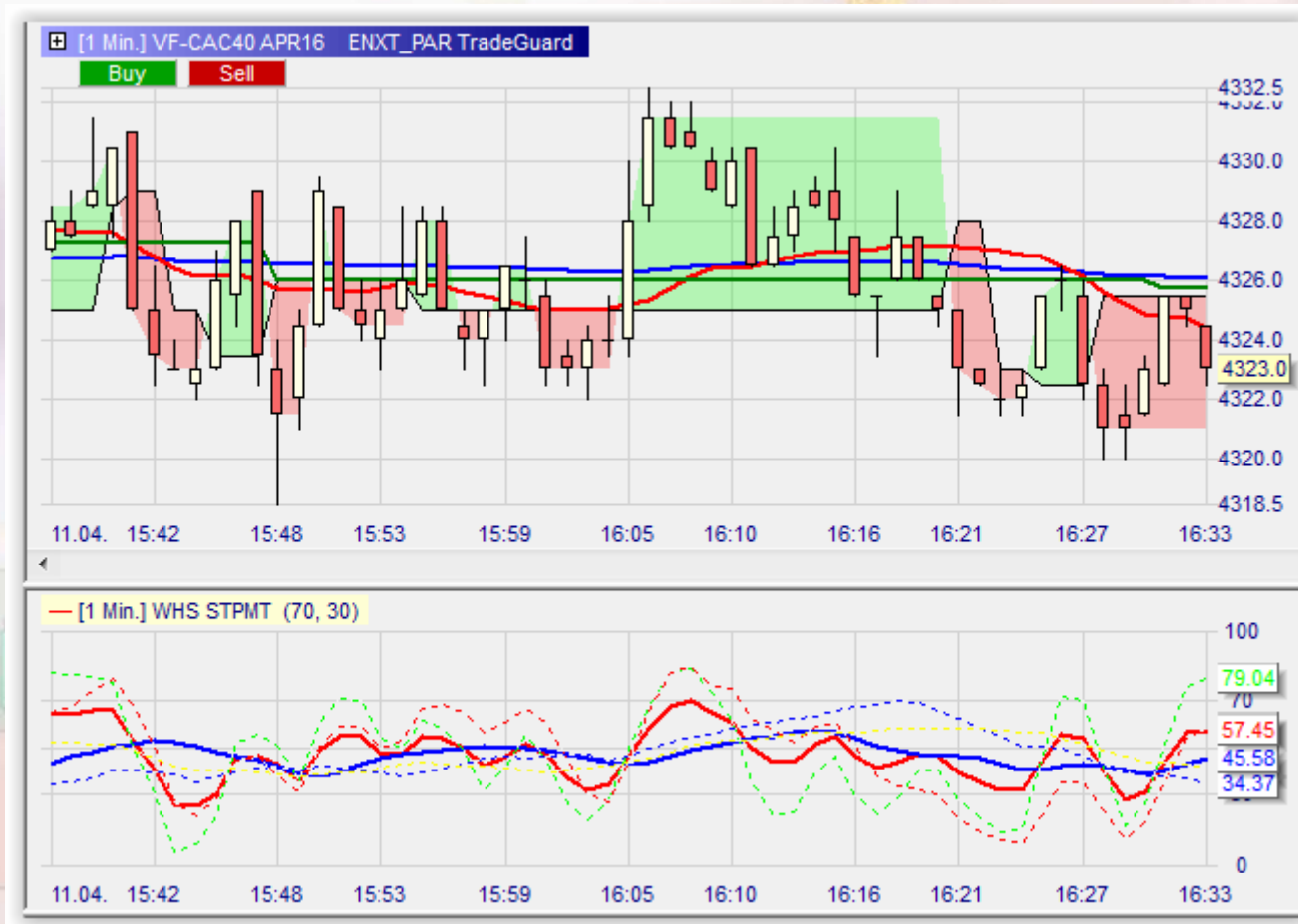


Mogalef Trading

"There's no certitude, only opportunities." V

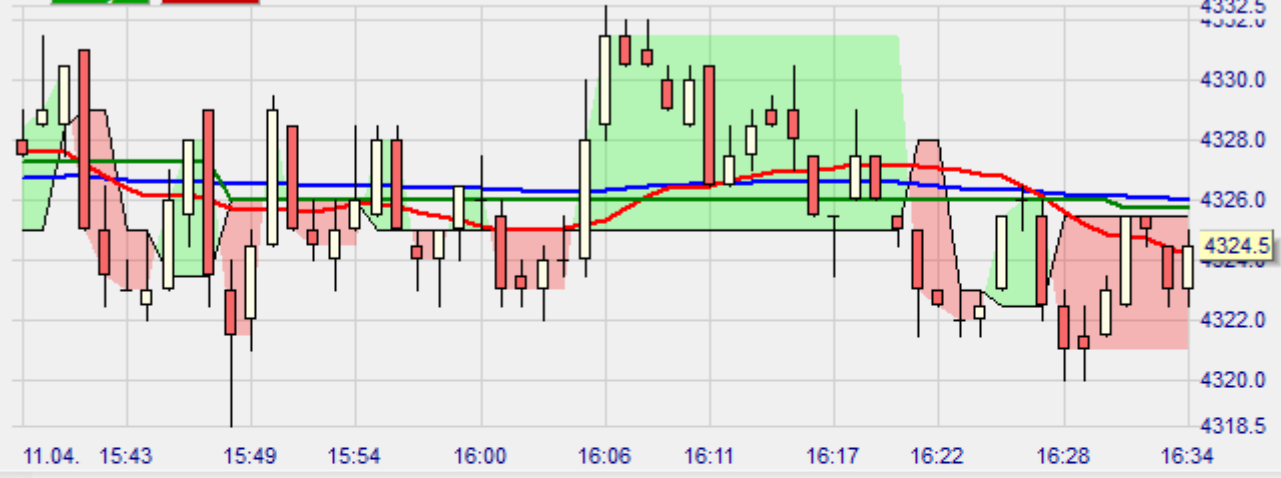
A vous...

Cet exercice est volontairement un peu compliqué. Attachez-vous bien aux signaux (cassures, 2LB, STPMT), au timing et au niveau de la STPMT sur chaque bougie.

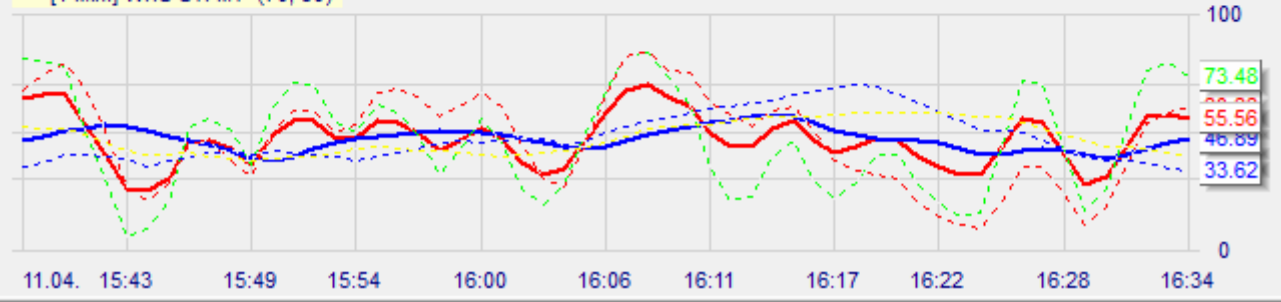


[1 Min.] VF-CAC40 APR16 ENXT_PAR TradeGuard

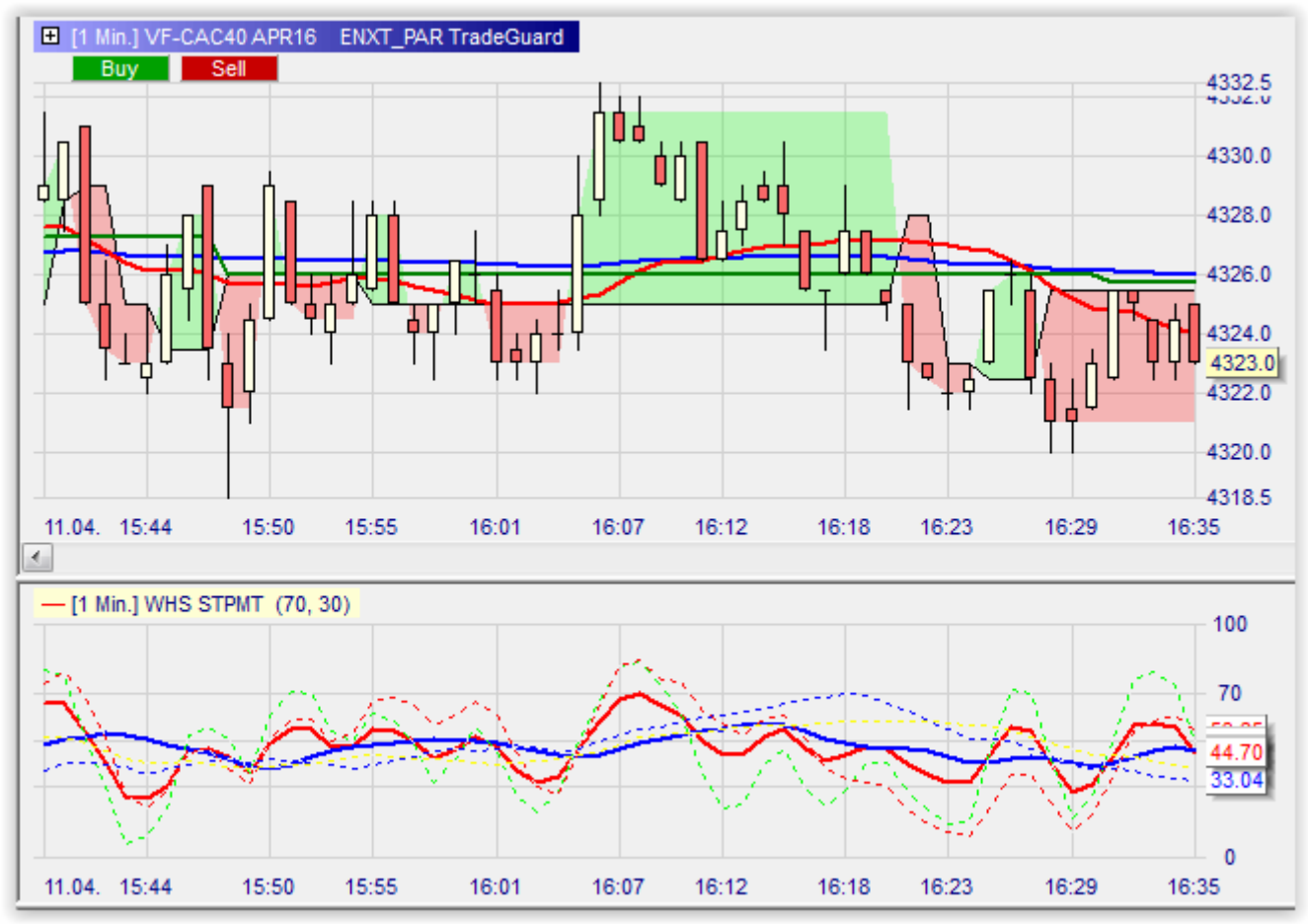
Buy Sell

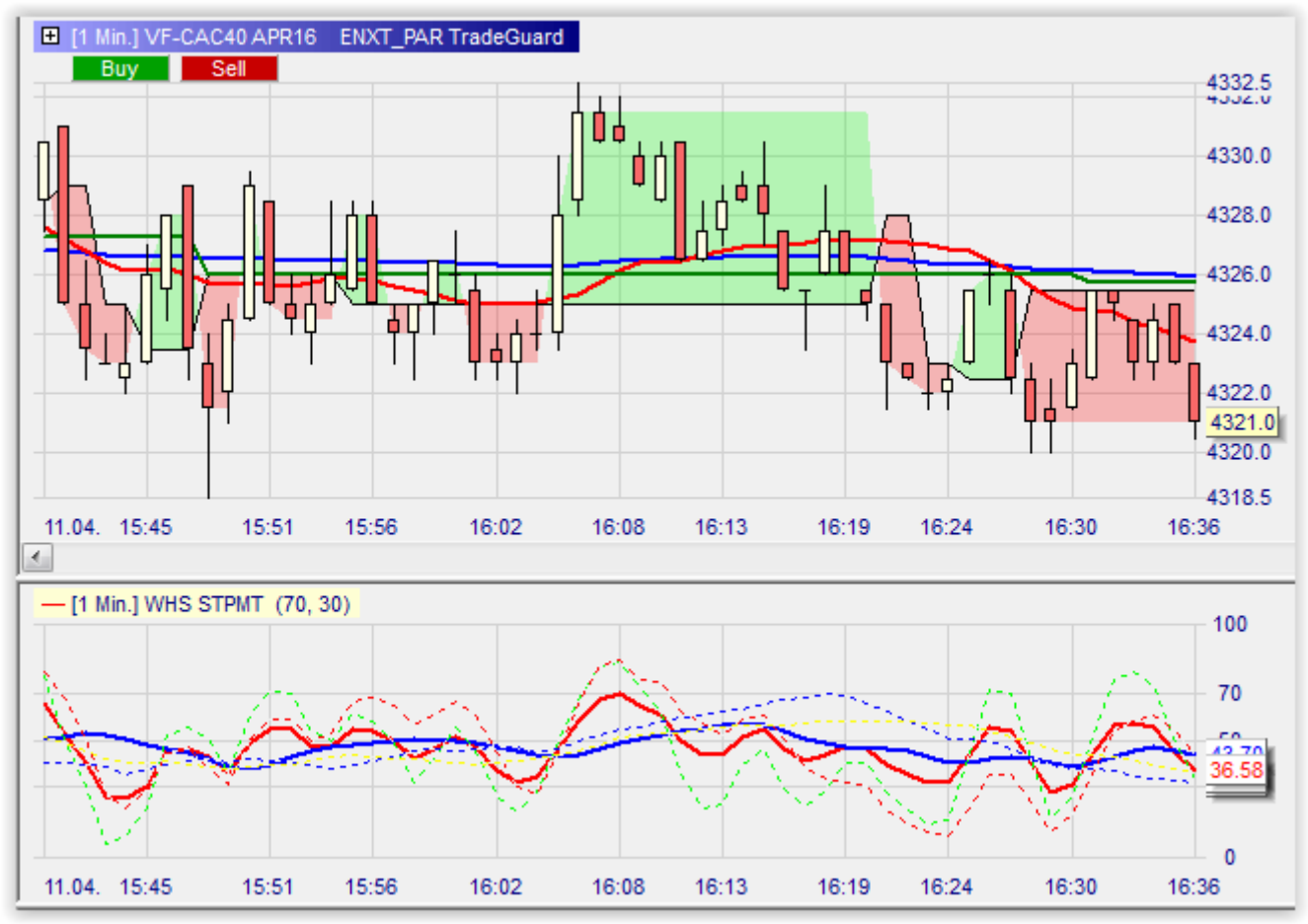


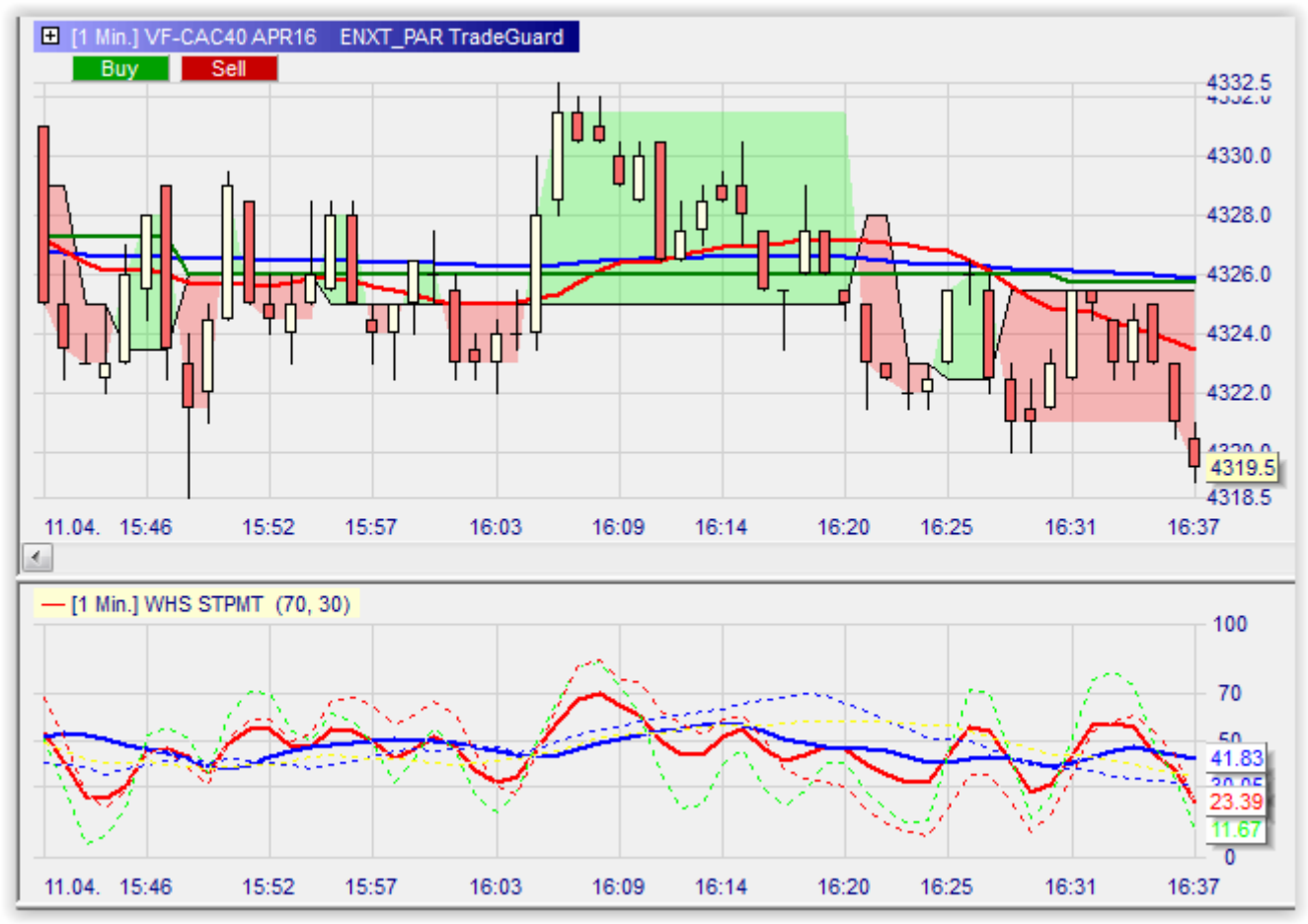
[1 Min.] WHS STPMT (70, 30)



Mogalef Trading
"There's no certitude, only opportunities." V



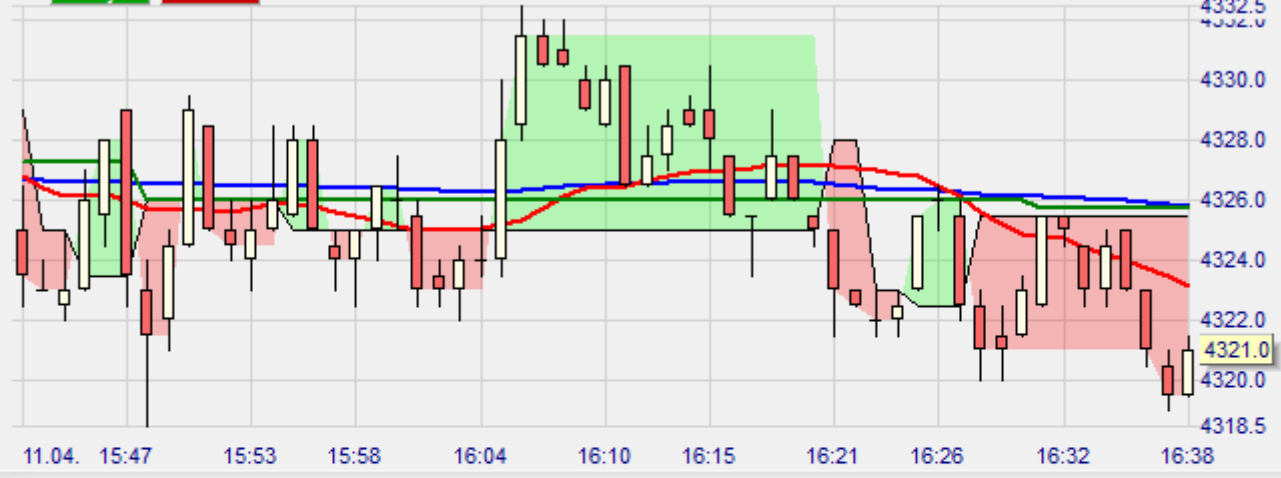




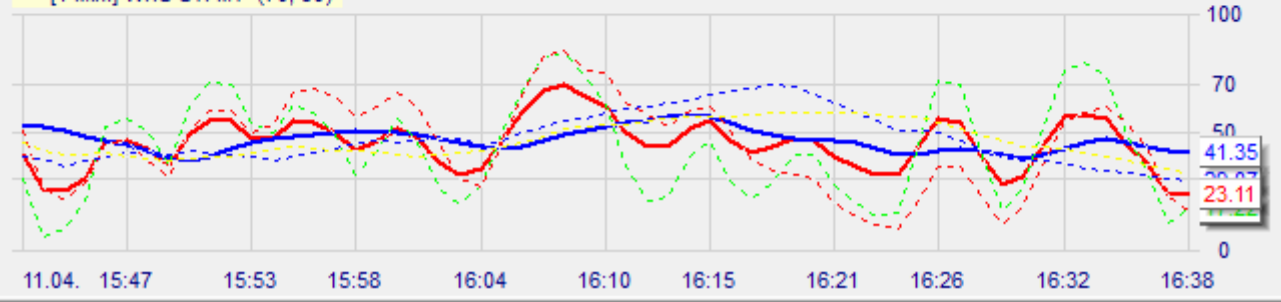
Mogalef Trading
 "There's no certitude, only opportunities." V

[1 Min.] VF-CAC40 APR16 ENXT_PAR TradeGuard

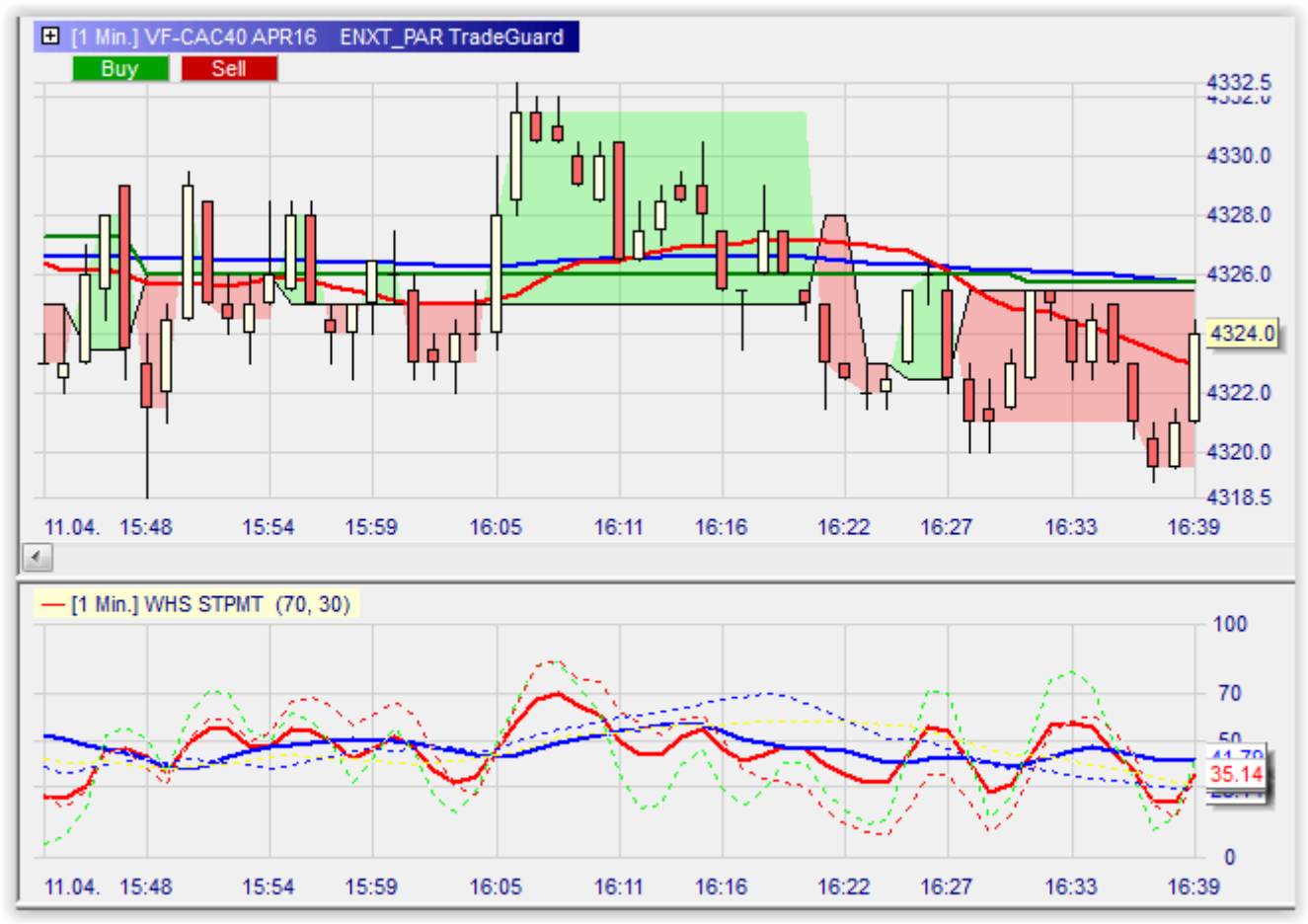
Buy Sell



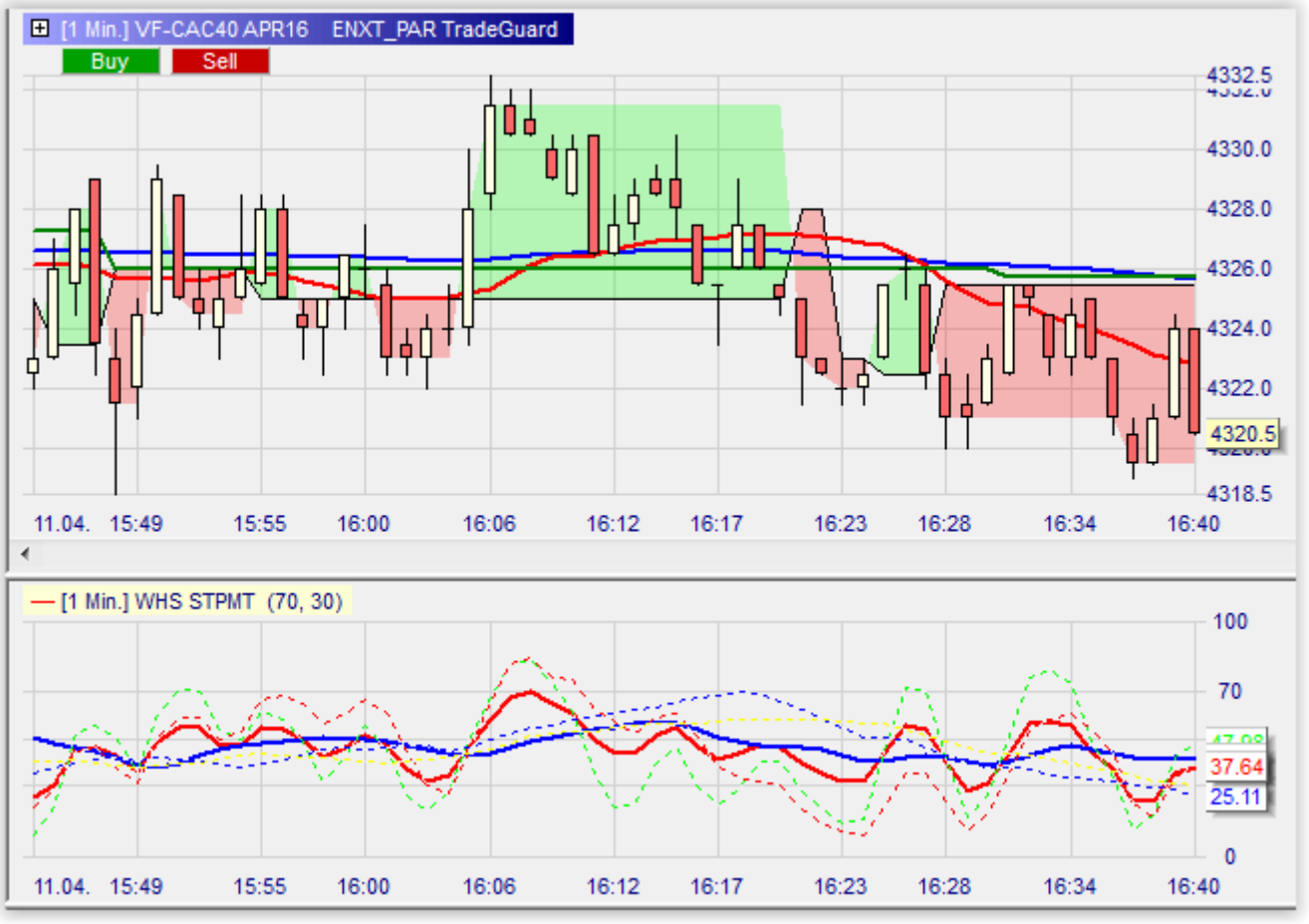
[1 Min.] WHS STPMT (70, 30)

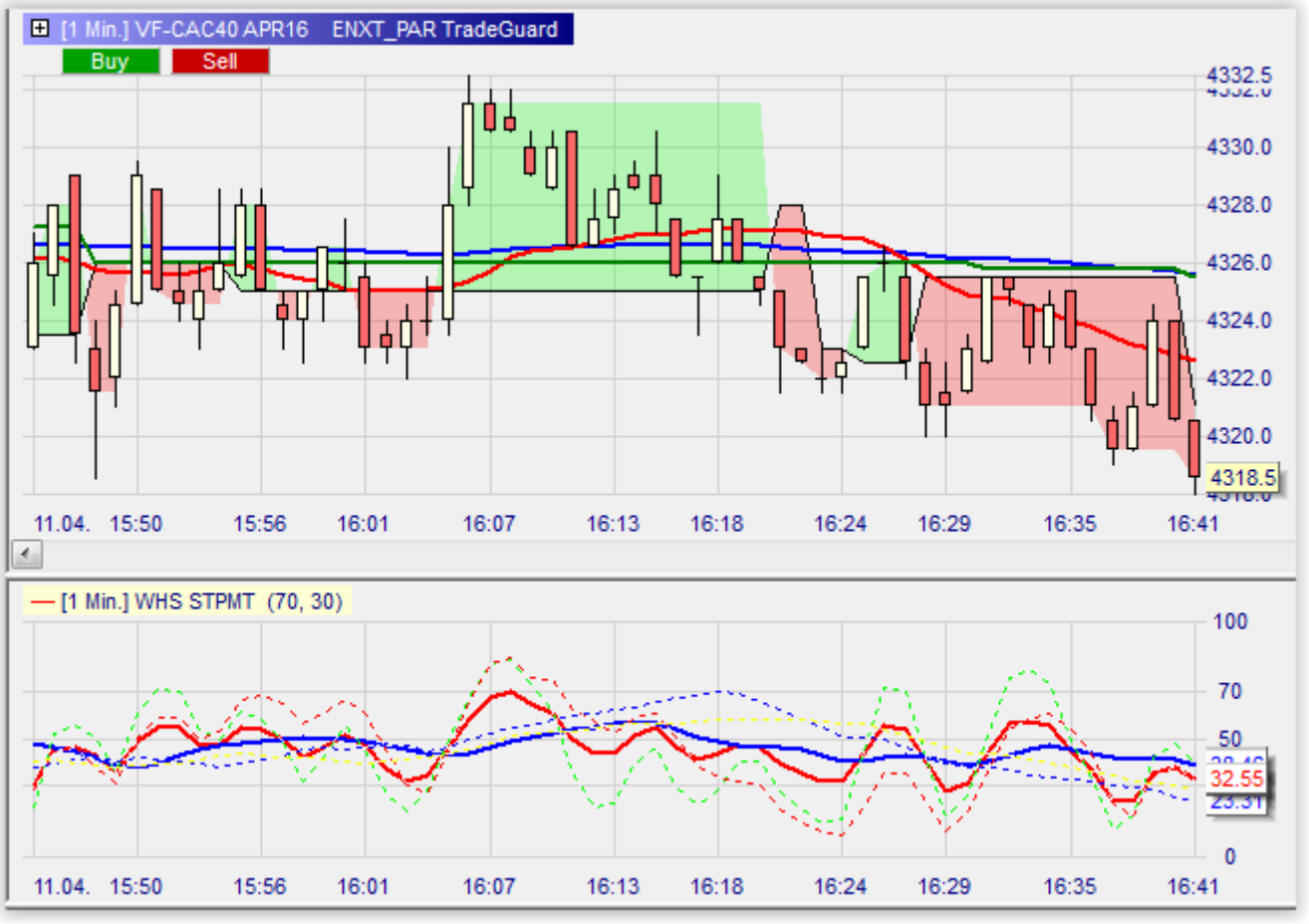


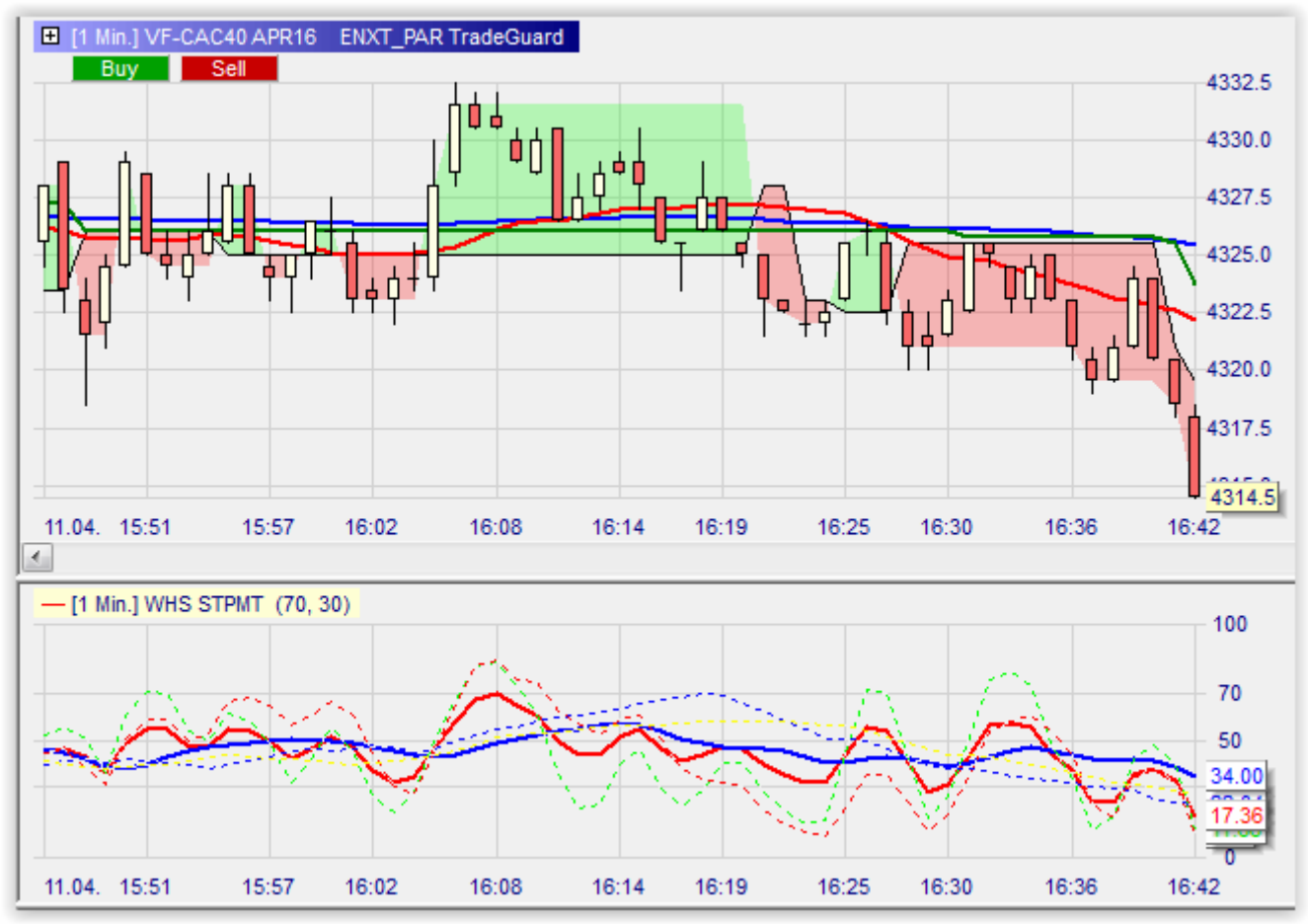
Mogalef Trading
"There's no certitude, only opportunities." V



Mogalef Trading
 "There's no certitude, only opportunities." V

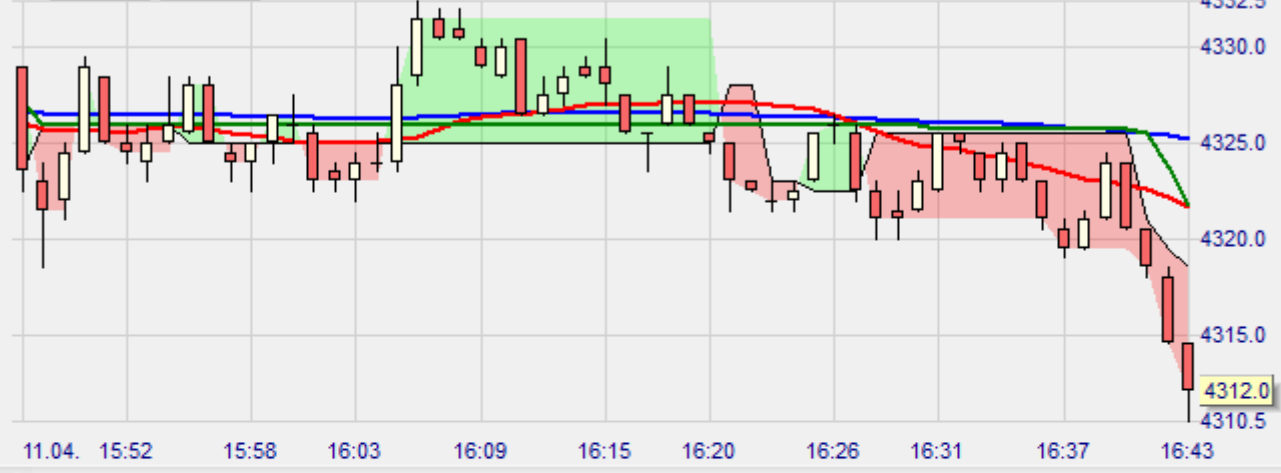




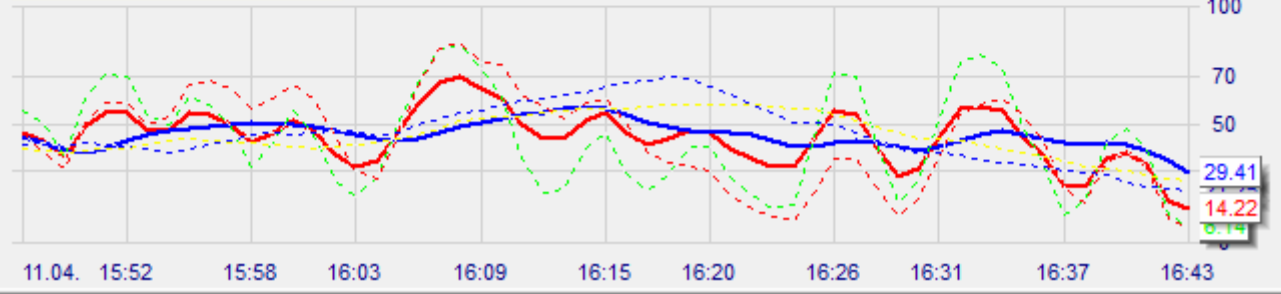


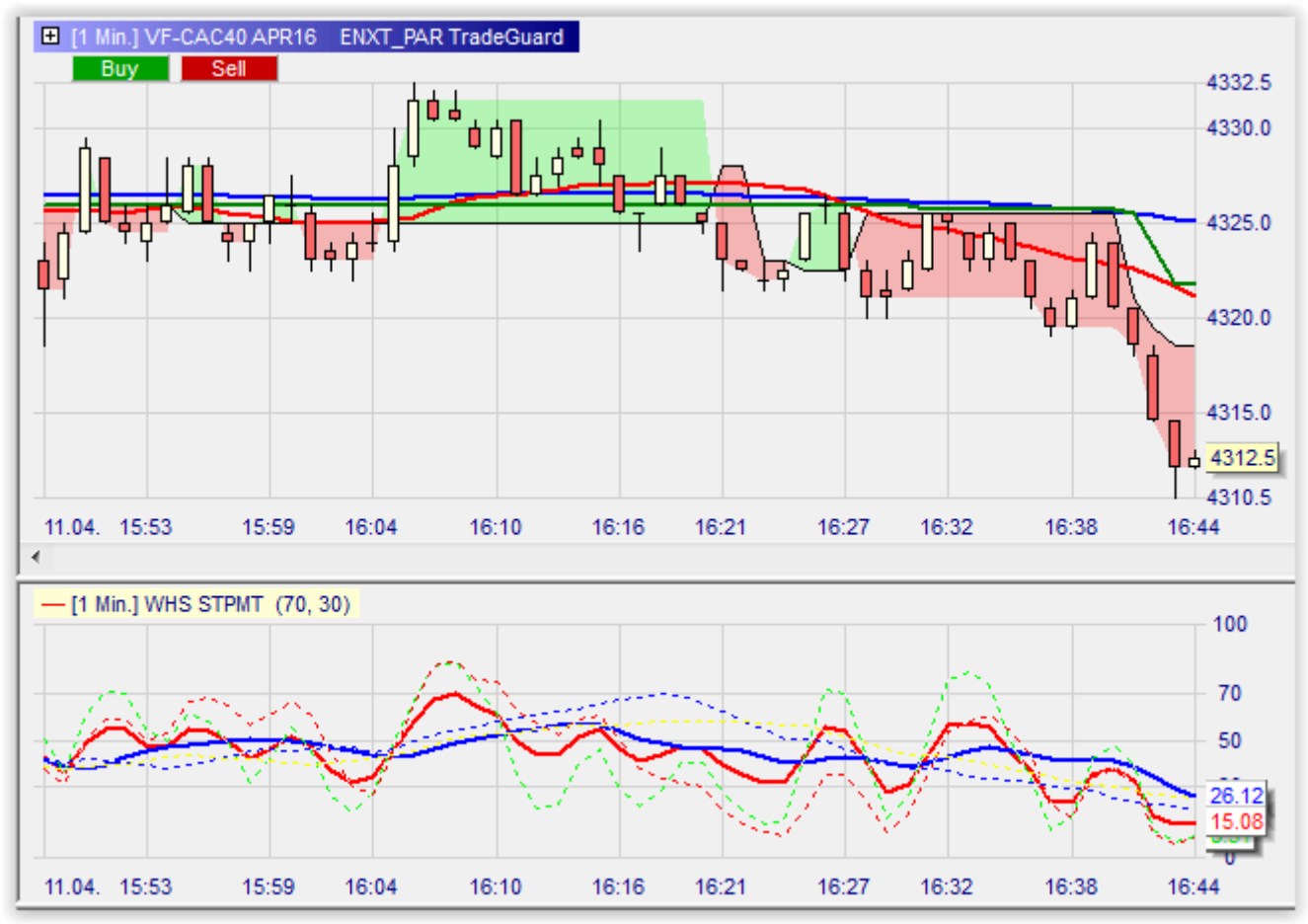
[1 Min.] VF-CAC40 APR16 ENXT_PAR TradeGuard

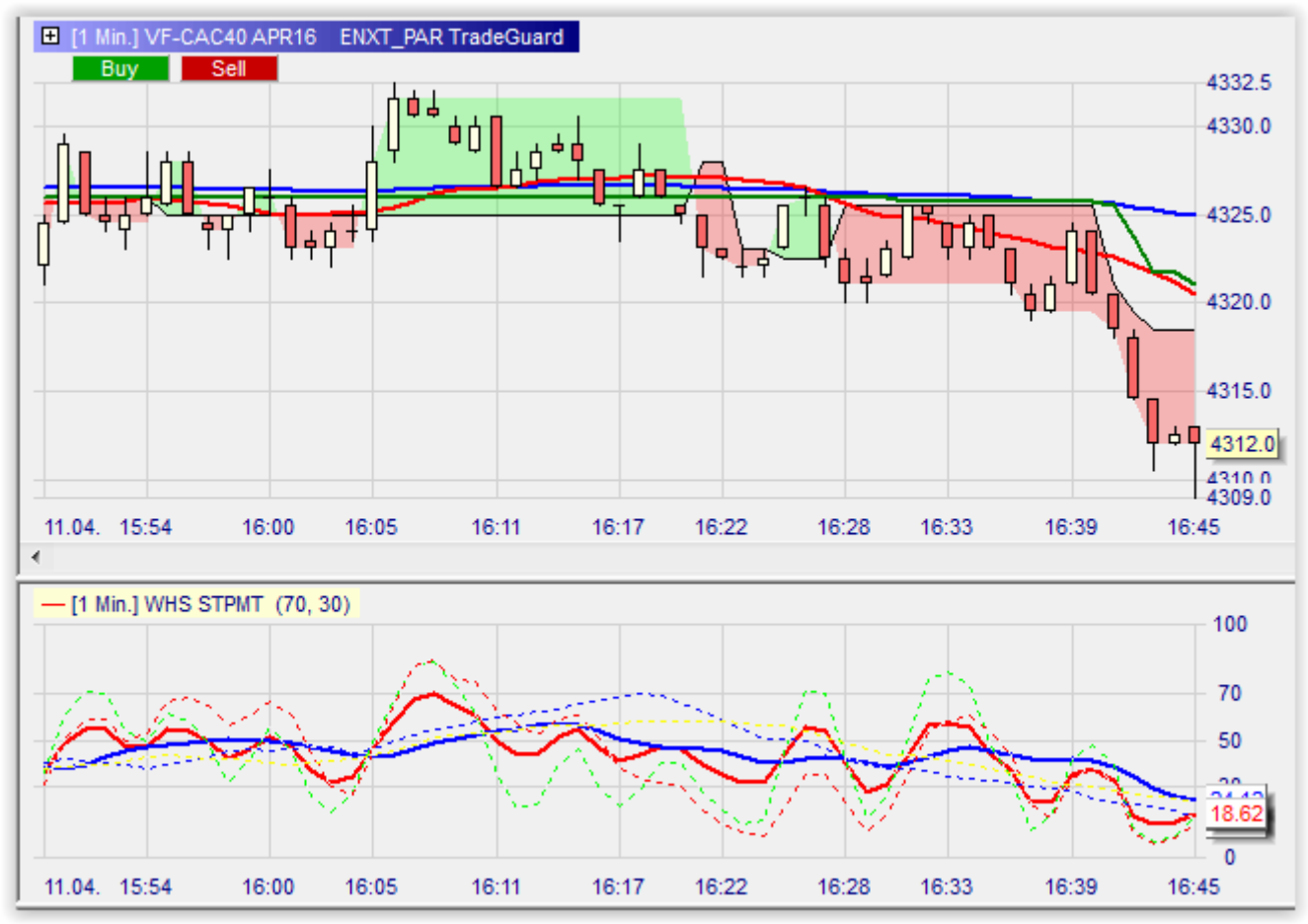
Buy Sell

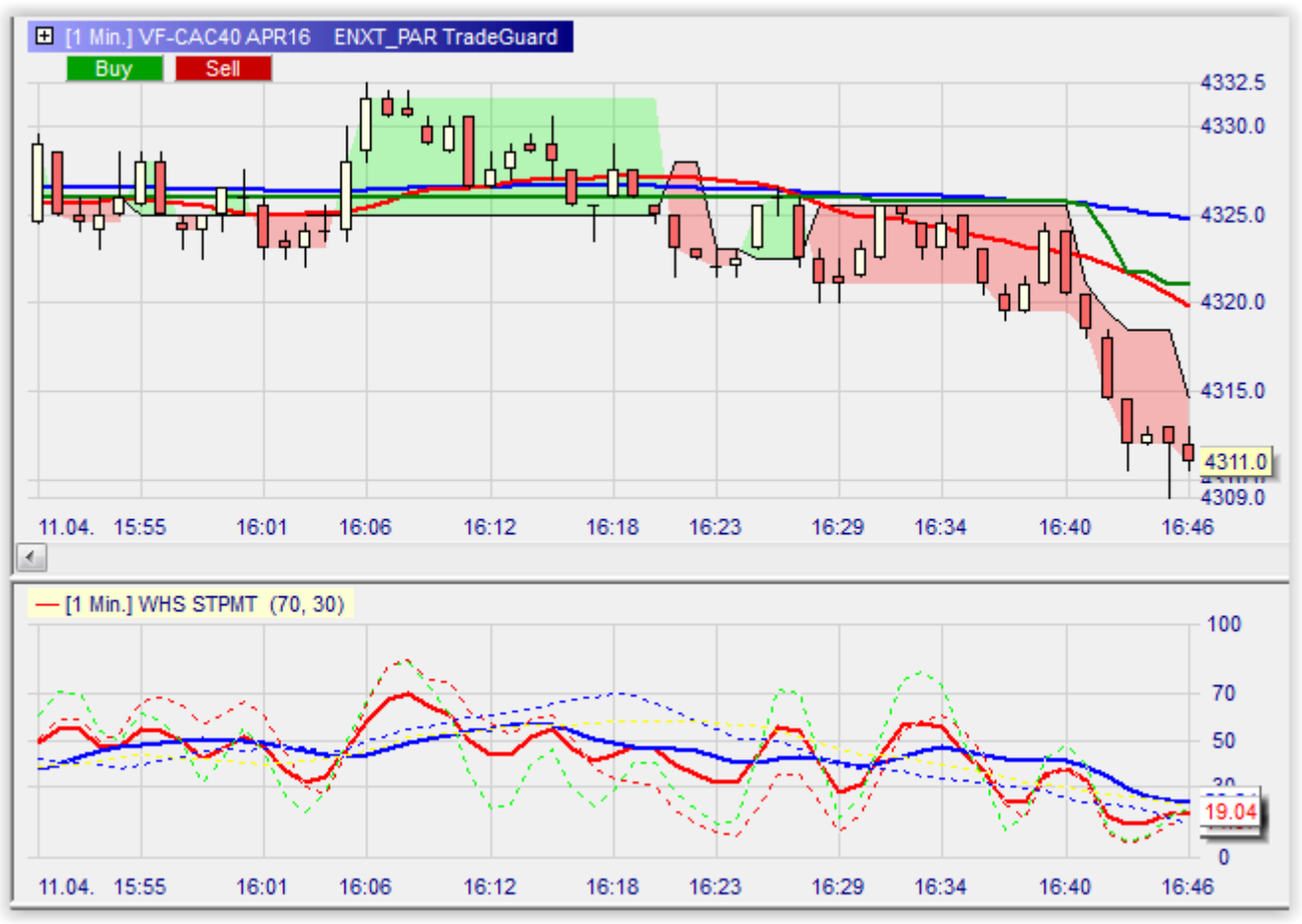


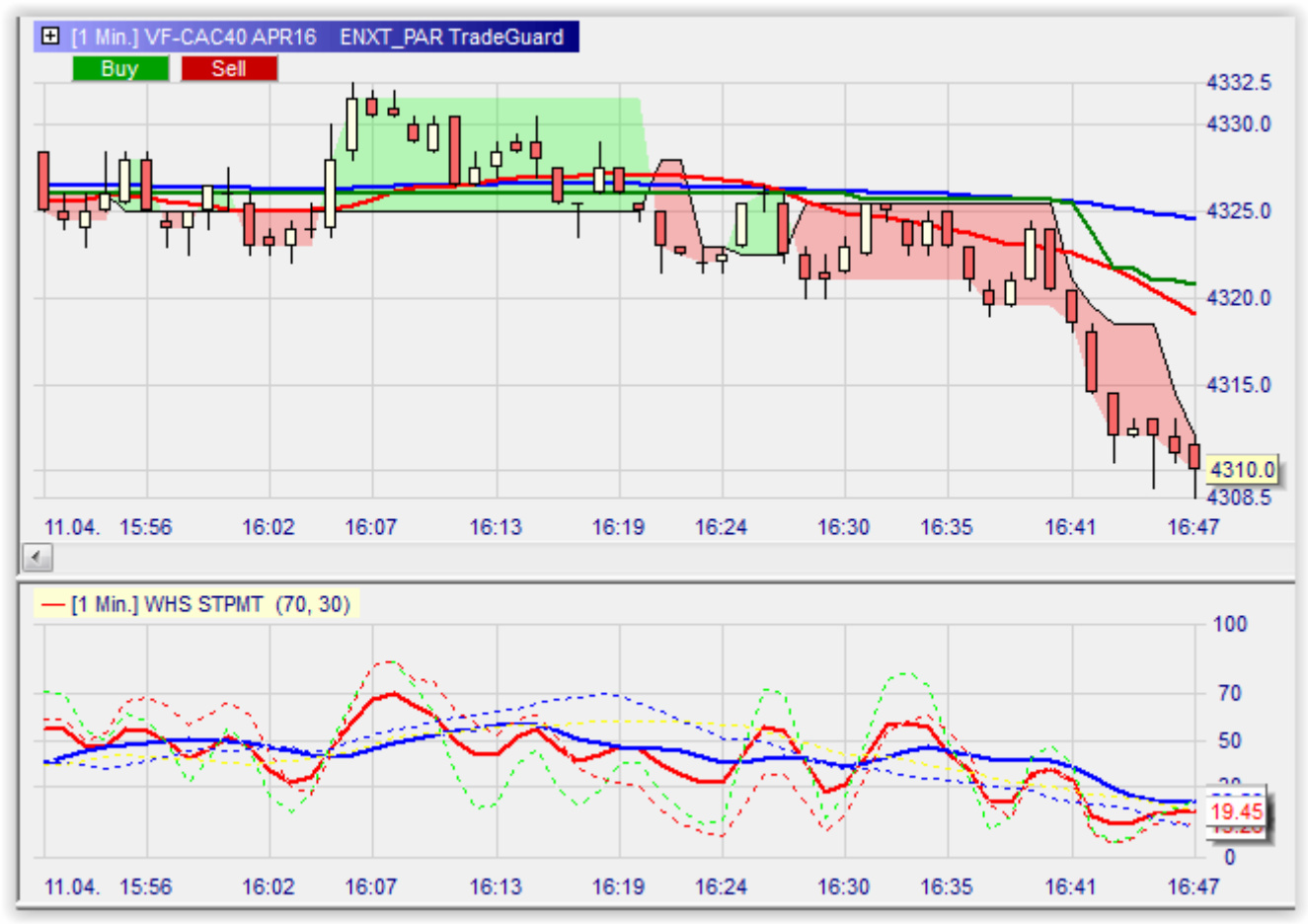
[1 Min.] WHS STPMT (70, 30)

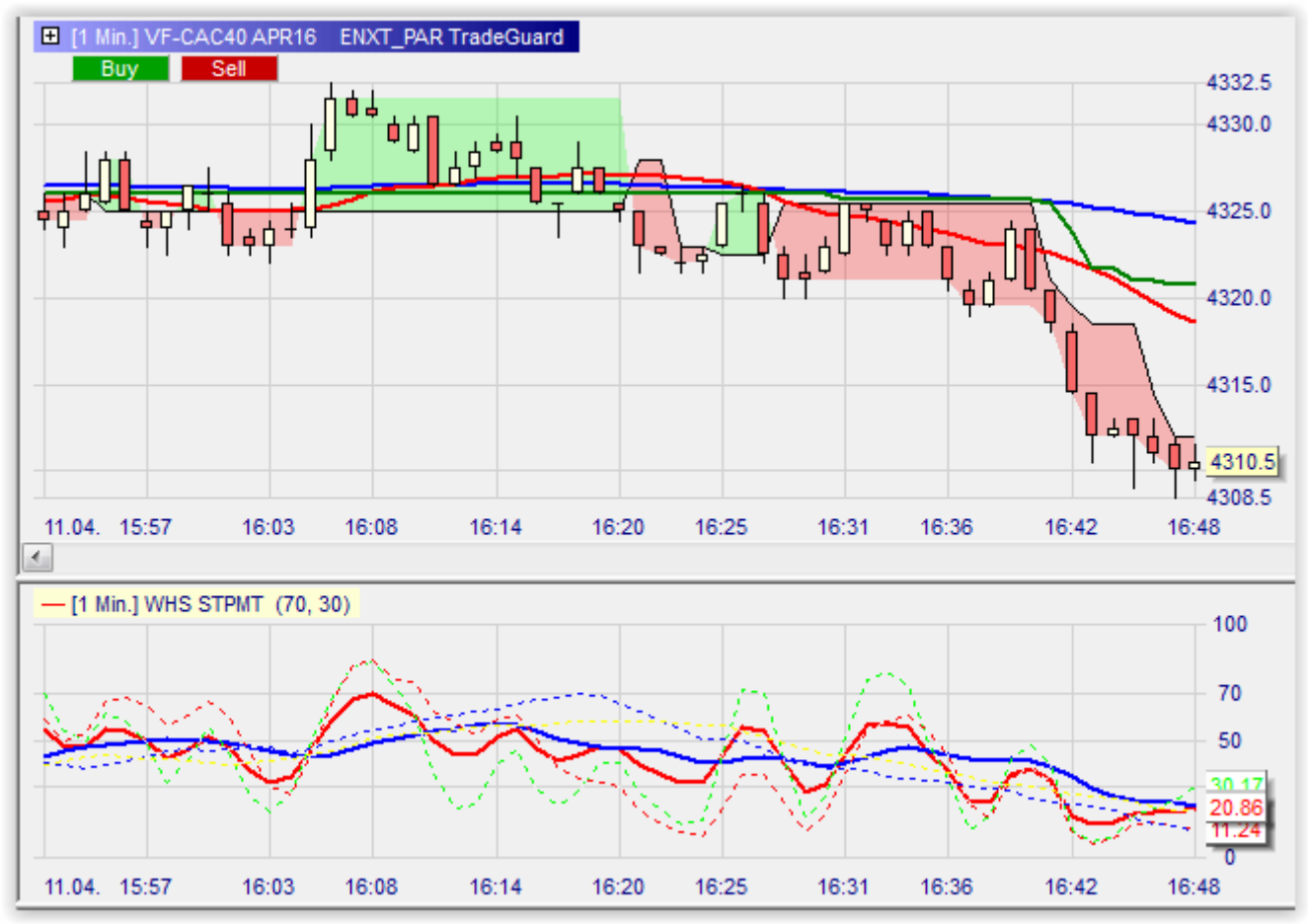


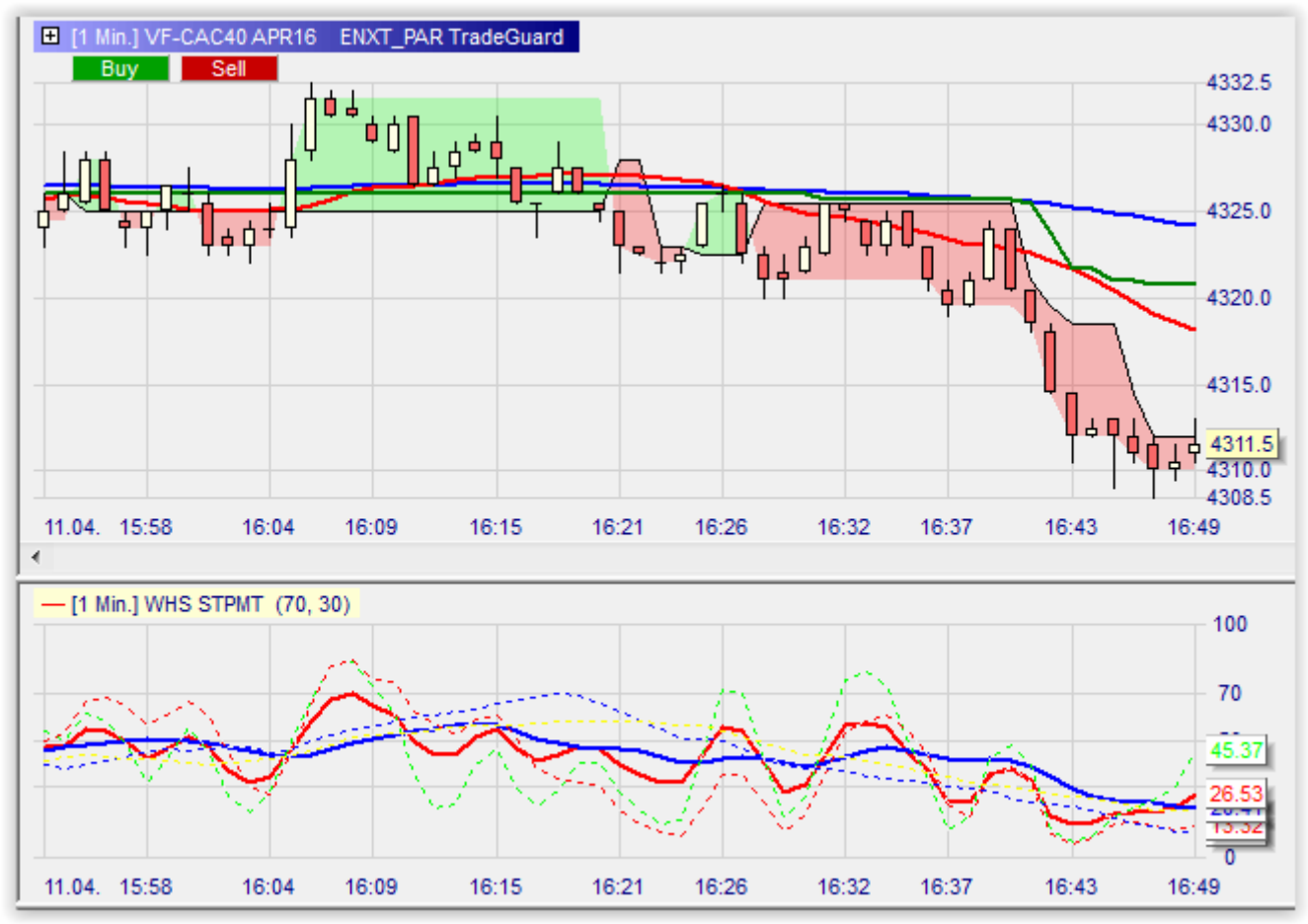


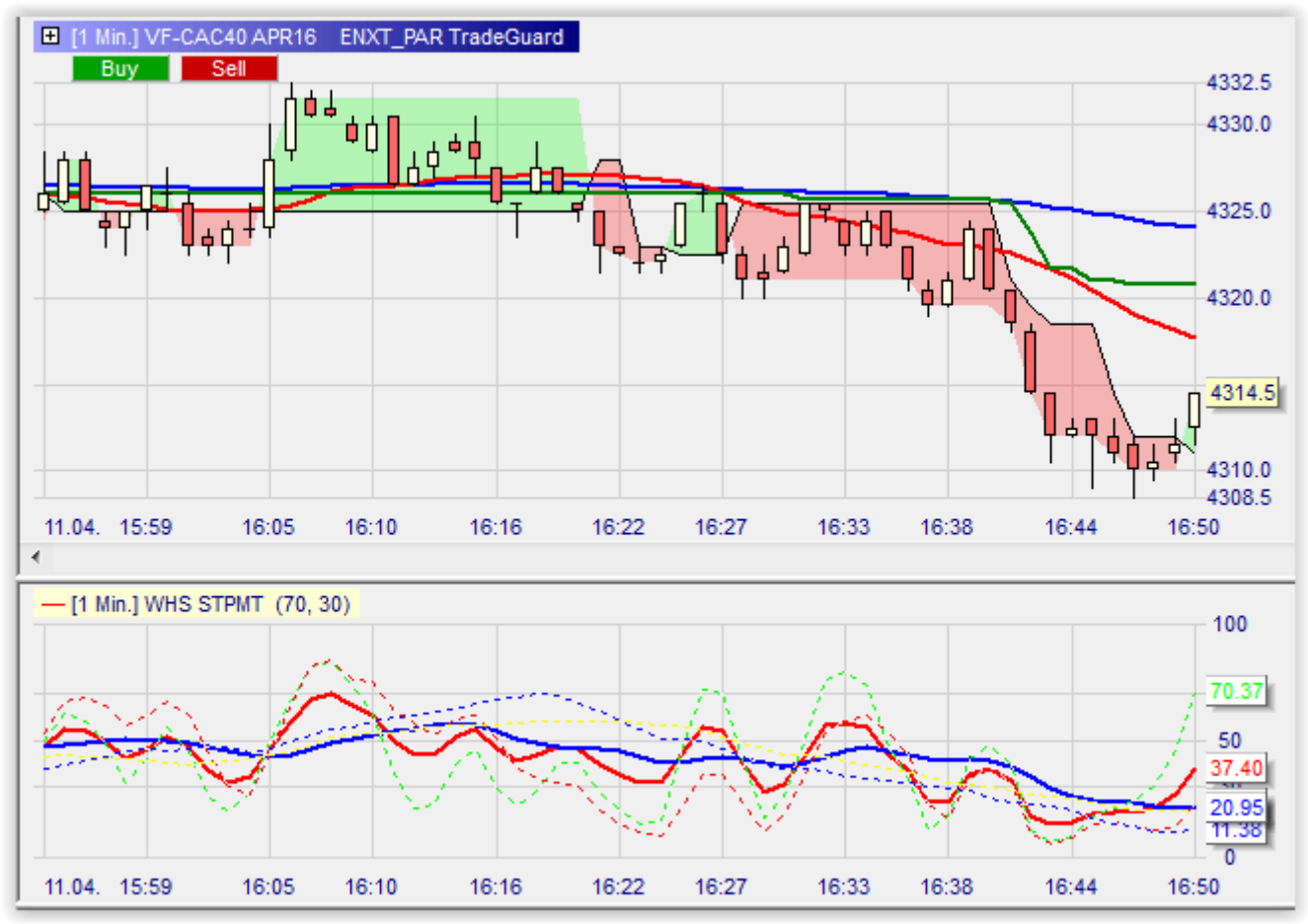




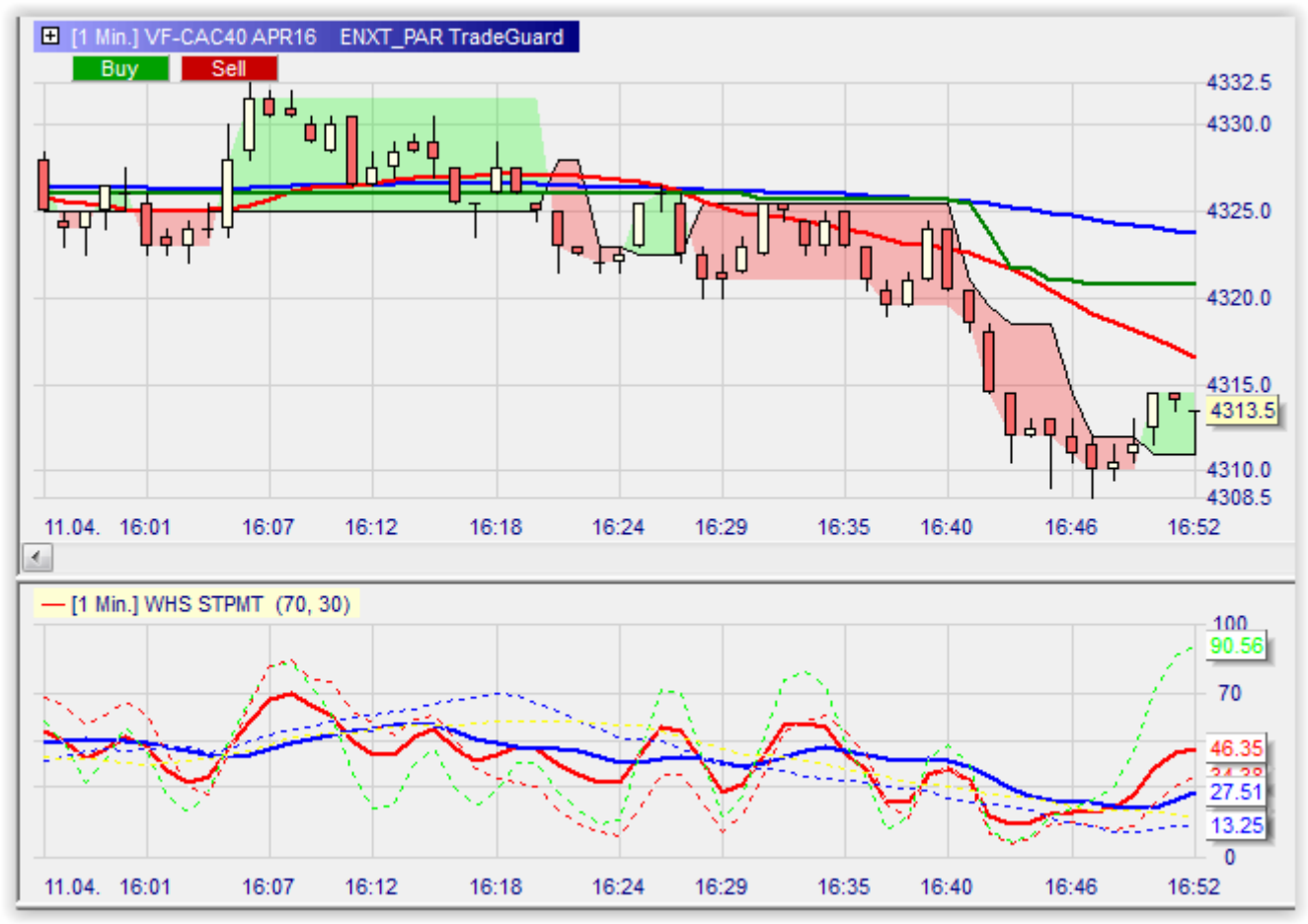










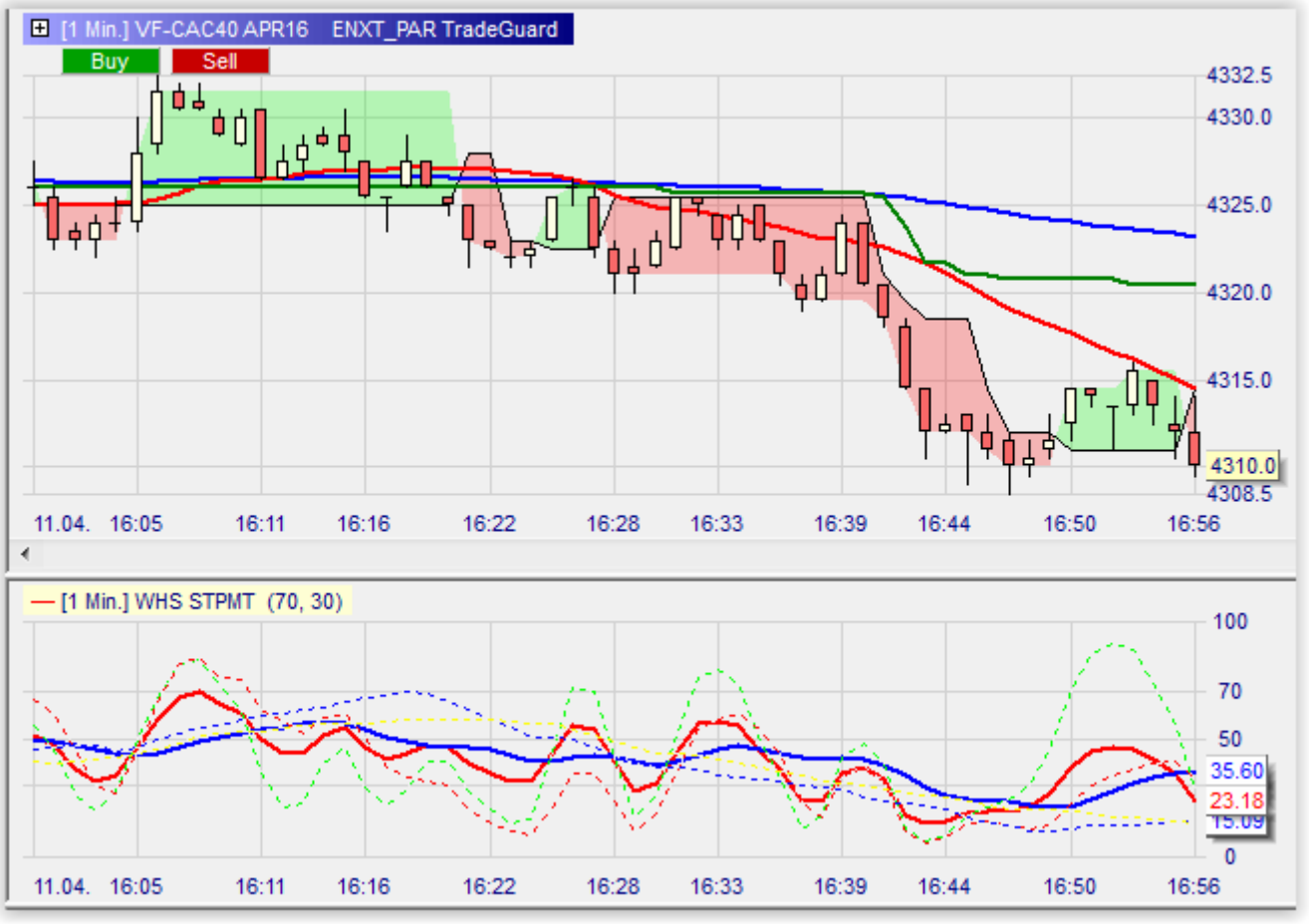


Mogalef Trading
 "There's no certitude, only opportunities." V





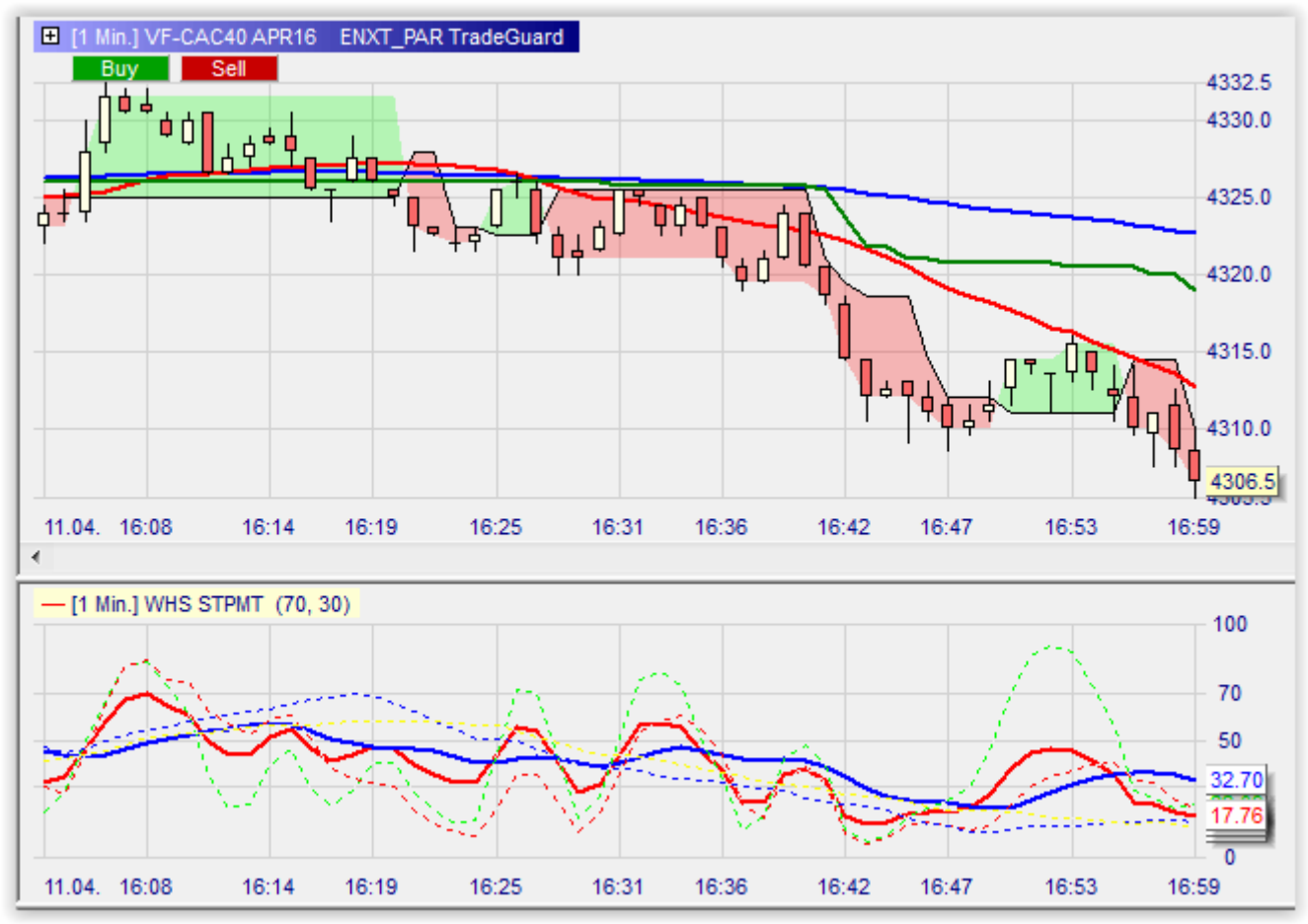








Mogalef Trading
 "There's no certitude, only opportunities." V



Mogalef Trading
 "There's no certitude, only opportunities." V



Mogalef Trading
 "There's no certitude, only opportunities." V



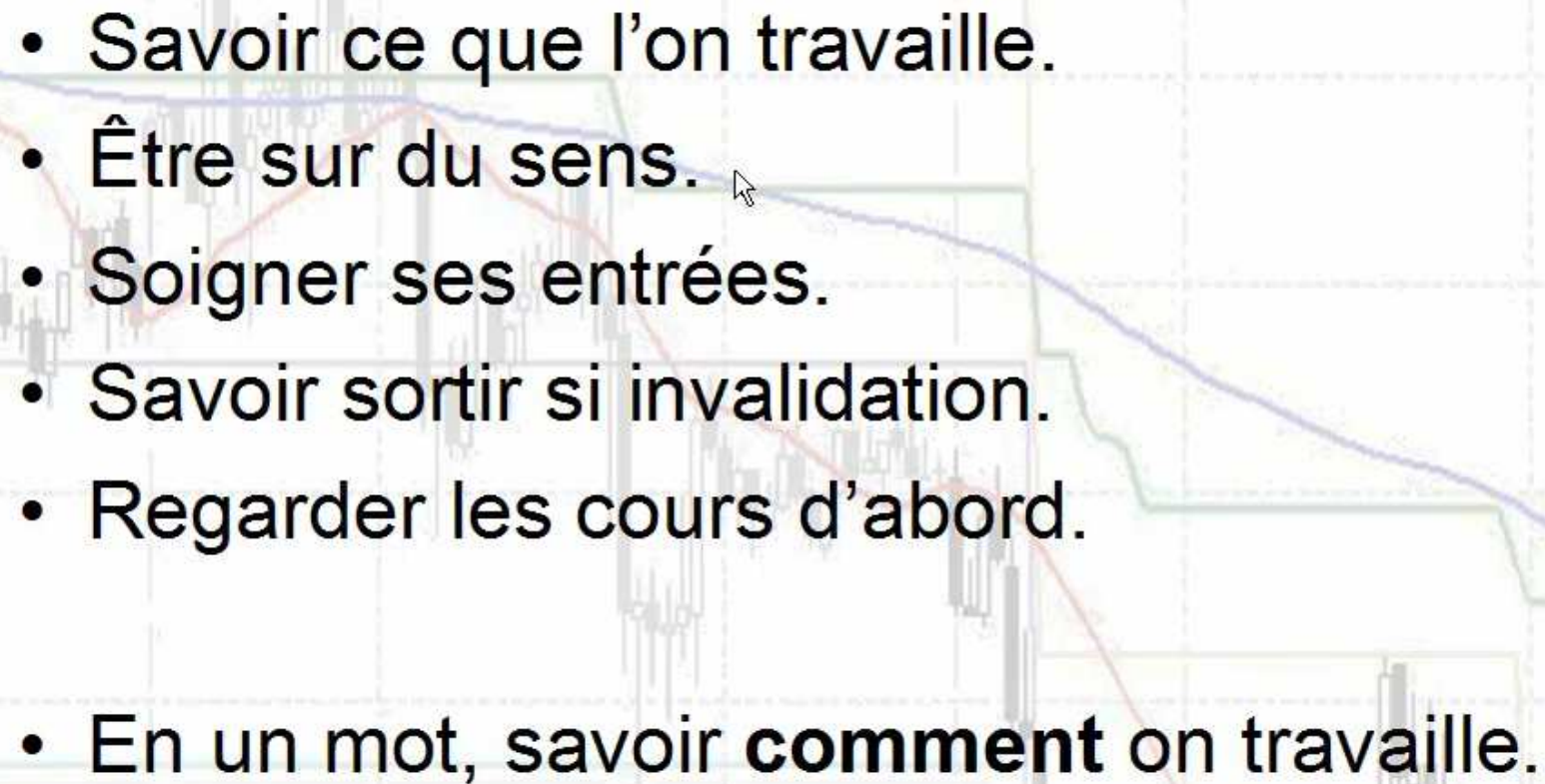
Mogalef Trading
 "There's no certitude, only opportunities." V



Mogalef Trading
 "There's no certitude, only opportunities." V

Plus tard...



- 
- Savoir ce que l'on travaille.
 - Être sûr du sens.
 - Soigner ses entrées.
 - Savoir sortir si invalidation.
 - Regarder les cours d'abord.

 - En un mot, savoir **comment** on travaille.

Merci à tous, à bientôt !