

Comment j'ai fait 37% du 16/01/2024 au 05/04/2024 sur mon compte CFD

46,6 % en trois mois du 16/01/2024 au 18/04/2024

Par **Eric LEFORT**
25 ans de trading actif



YouTube FR

Rechercher

Accueil
Shorts
Abonnements

Apprendre le métier de Trader

FORMATION AU TRADING 2022-2023

Eric Lefort

Publique

10 vidéos 2204 vues Dernière modification le 3 févr...

Tout lire Aléatoire

Cette formation n'est pas une énième méthode de trading, une énième recette. Il s'agit de vous donner les clés pour construire la ou les méthodes qui vous conviennent, de vous guider dans cette élaboration.

Trader est un métier qui, comme tout métier, nécessite un apprentissage. Vous gagnerez beaucoup de temps et éviterez bien des déconvenues en suivant cette série de formations. Vous découvrirez sans doute combien le trading comporte de facettes à maîtriser.

Que vous soyez adepte du trading sur futures, CFD, Forex ou tout autre support il vous faut connaître les obstacles qui se dresseront devant vous, comprendre comment les détecter et les vaincre.

Cette formation comprend six axes majeurs :

- Psychologie et protection du trader
- Outils et contextes qui favorisent des entrées efficaces
- Améliorer les sorties de trade
- La gestion de position
- Les stops loss et stops suiveurs
- Le Money Management

A l'issue il vous restera aussi à pratiquer, à acquérir les bons réflexes, à

Trier

- Apprendre le métier de trader - Bases indispensables
Eric Lefort • 7,6 k vues • il y a 2 ans
- 1 Psychologie et protection du trader
Eric Lefort • 1,8 k vues • il y a 11 mois
- 2- Outils et contextes qui favorisent des entrées de trade efficaces
Eric Lefort • 1,8 k vues • il y a 1 an
- 3- Sorties de position
Eric Lefort • 4,2 k vues • il y a 1 an
- 4 Gestion de position - L'avantage ignoré par le trader débutant
Eric Lefort • 2,5 k vues • il y a 1 an
- 6 Money Management
Eric Lefort • 1,1 k vues • il y a 1 an
- 4- Stops loss et stops suiveurs pour votre trading
Eric Lefort • 2,1 k vues • il y a 11 mois
- Méthodes de scalping rentables : mythes et réalités
Eric Lefort • 9,9 k vues • il y a 9 mois
- Day traders, PROFITEZ des ANOMALIES de marché
Eric Lefort • 3,5 k vues • il y a 5 mois
- Ce que j'aurais voulu savoir avant de me lancer dans le trading
Eric Lefort • 4,8 k vues • il y a 2 mois

Le choix de la méthode

Il existe plusieurs façons de monter son compte de 37% :

- On met le maximum de levier sur un trade, on prie, et si ça marche on est le roi du monde.
- On travaille avec une **méthode stable** et avec de **nombreux trades** qui font une **progression régulière**.

Il est évident que cette première façon n'aurait aucun intérêt. Cette méthode de présentation est employée par les nombreux faux traders et soi-disant formateurs qui ne s'intéressent qu'à votre argent.

J'ai donc bien sur opté pour la deuxième solution.

Quelques causes de perte

- Les « petits » comptes se font en général « manger » par le marché.
- Ils essaient de prendre les grands mouvements et placent leur stop trop près par peur de perdre, ce qui les empêche de gagner.
- Ils prennent des positions trop grandes pour leur capital et pour leur expérience.
- Ils suivent des formateurs aux belles paroles convaincantes qui ne savent pas trader mieux que ma petite fille (qui a un an). Ceux-ci inventent des méthodes burlesques mais séduisantes qui ne conduisent qu'à la ruine.
- Ils paniquent dès que leur position est perdante.
- A voir impérativement: la vidéo « Ce que j'aurais voulu savoir avant de me lancer dans le trading».



Objectif : comment faire gagner un petit compte.

- Chercher une méthode fiable qui nécessite peu ou **pas d'indicateur** car plus il y a de données à surveiller plus les chances de mauvaise assimilation de la méthode sont grandes.
- Chercher à minimiser au maximum le risque pour que le trader ait moins de chances de tomber sur un biais de comportement négatif.
- La plupart des positions doivent être de courte durée et doivent être prises dans un court laps de temps (le trader débutant a une capacité de concentration de courte durée car il ne sait pas se détendre).
- Enfin il faut prouver que la méthode est fiable.
- Ceci a nécessité plusieurs mois de préparation.
- Phase de mise au point en 2022-2023.
- Phase 2024 : application sur compte réel vérifiable.
Pour pouvoir prouver que la méthode fonctionne en présentant un nombre significatif de trades.

La méthode

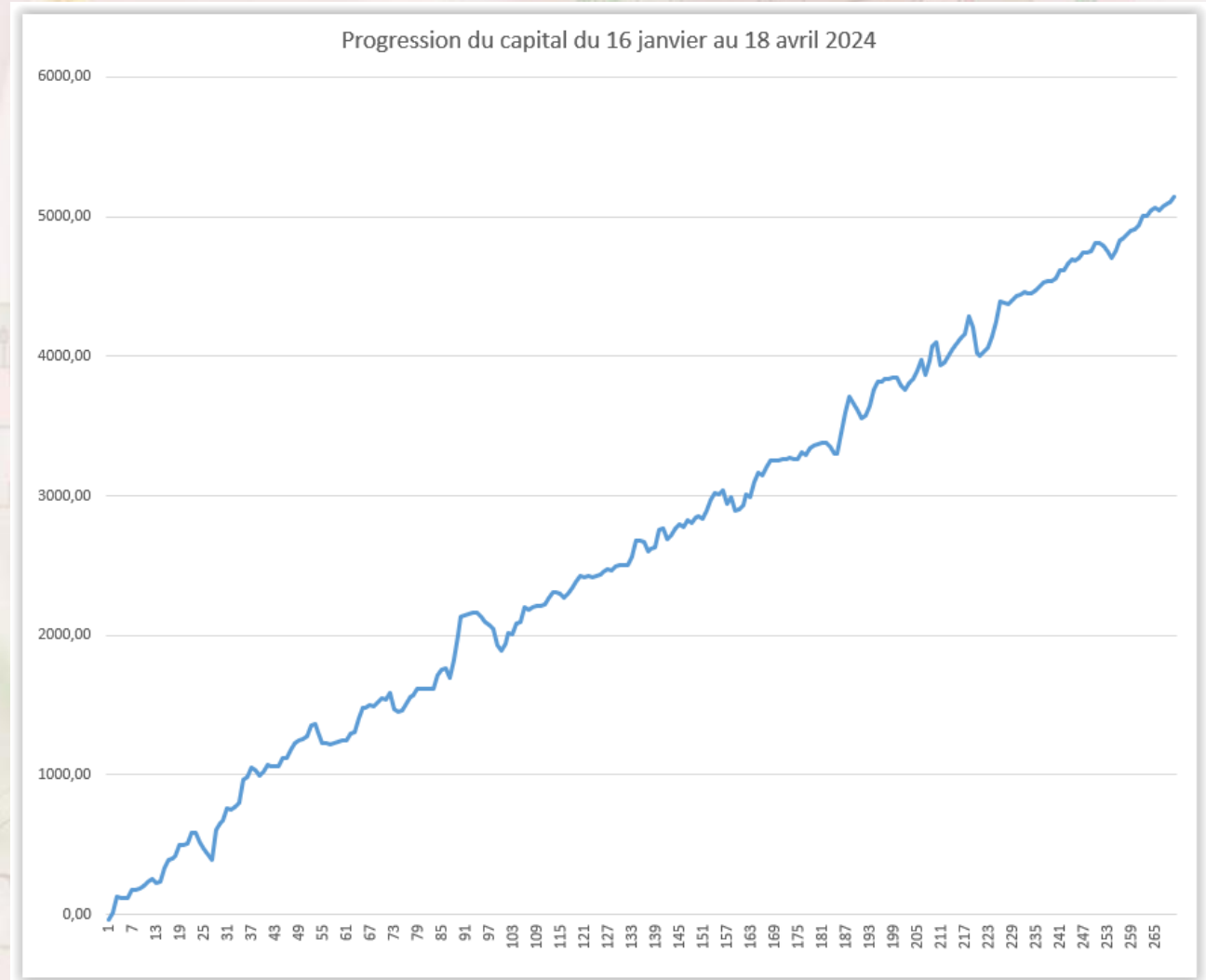
- Mon trading habituel consiste à rechercher une tendance pour la travailler au moyen de renforcements et d'allègements. Ceci permet d'en tirer le maximum mais le risque que l'on doit adopter serait trop grand pour un petit compte ou un trader débutant.
- Ici la démarche sera différente:
 - Les trades seront conduits à base de préférence de tendance pour chaque support (DAX, DOW, S&P, Nasdaq...)
 - Les trades seront d'assez courte durée sauf quelques exceptions.
 - L'objectif sera un bon % de réussite avec un faible impact des trades perdants.
 - Il faut que la **progression du capital soit régulière** : pas de gros perdants, pas de trop gros gagnants.
 - **Le défi** : pas de journée perdante.

Les résultats **trading réel** (pas backtest) : courbe de gain 3 mois du 16 janvier 2024 au 18 avril 2024

- 270 trades sur 3 mois
- Premier trade le 16 janvier
- Dernier trade le 18 avril

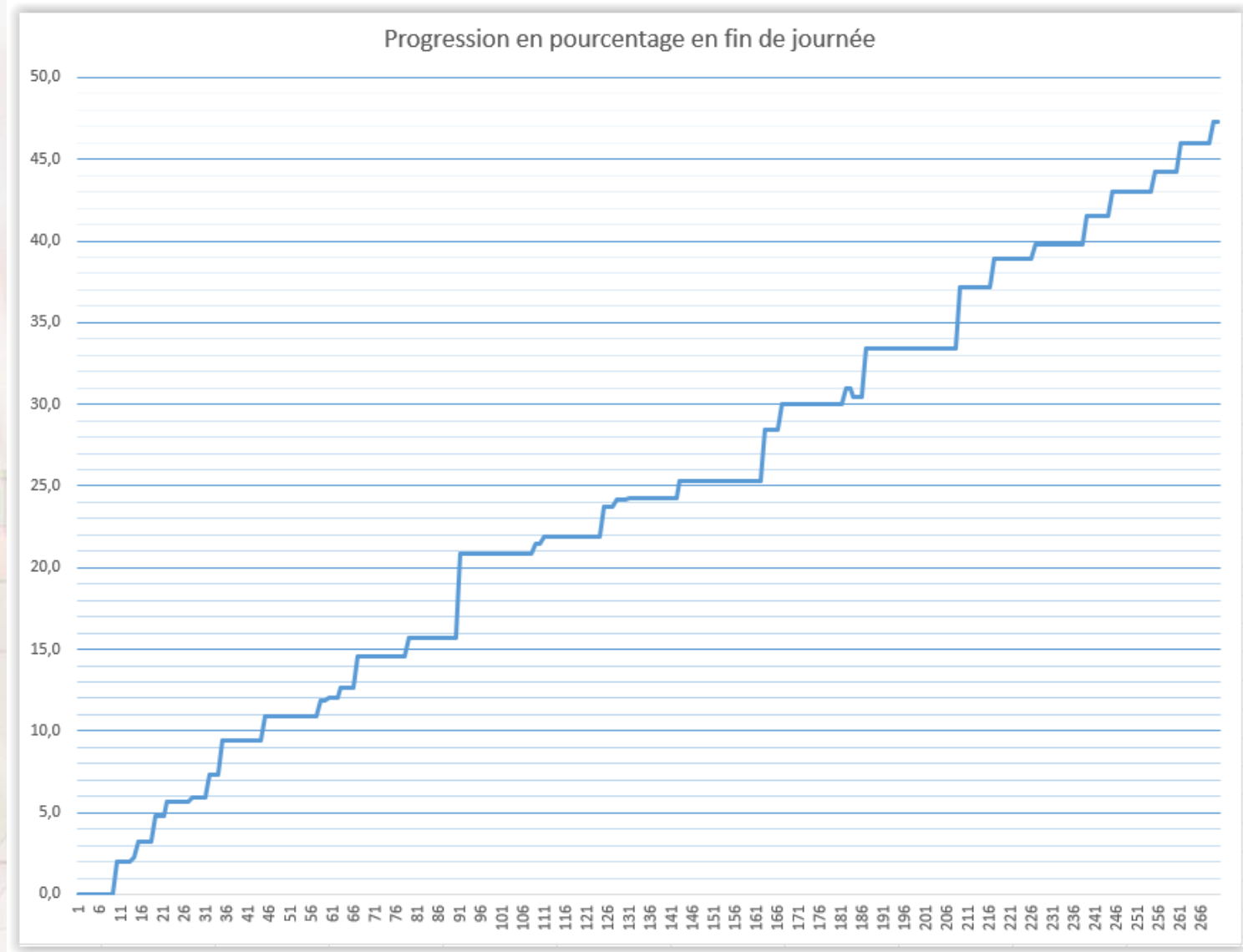
- Capital de départ le 15 janvier
(Premier trade de l'année) 10 297,09 €
- Capital le 18 avril : 15 093,93 €

**Pour vérifier ces résultats vous pouvez
demander le rapport complet de mes
trades CFD au broker WHSelfinvest :
rleblond@whselfinvest.com**



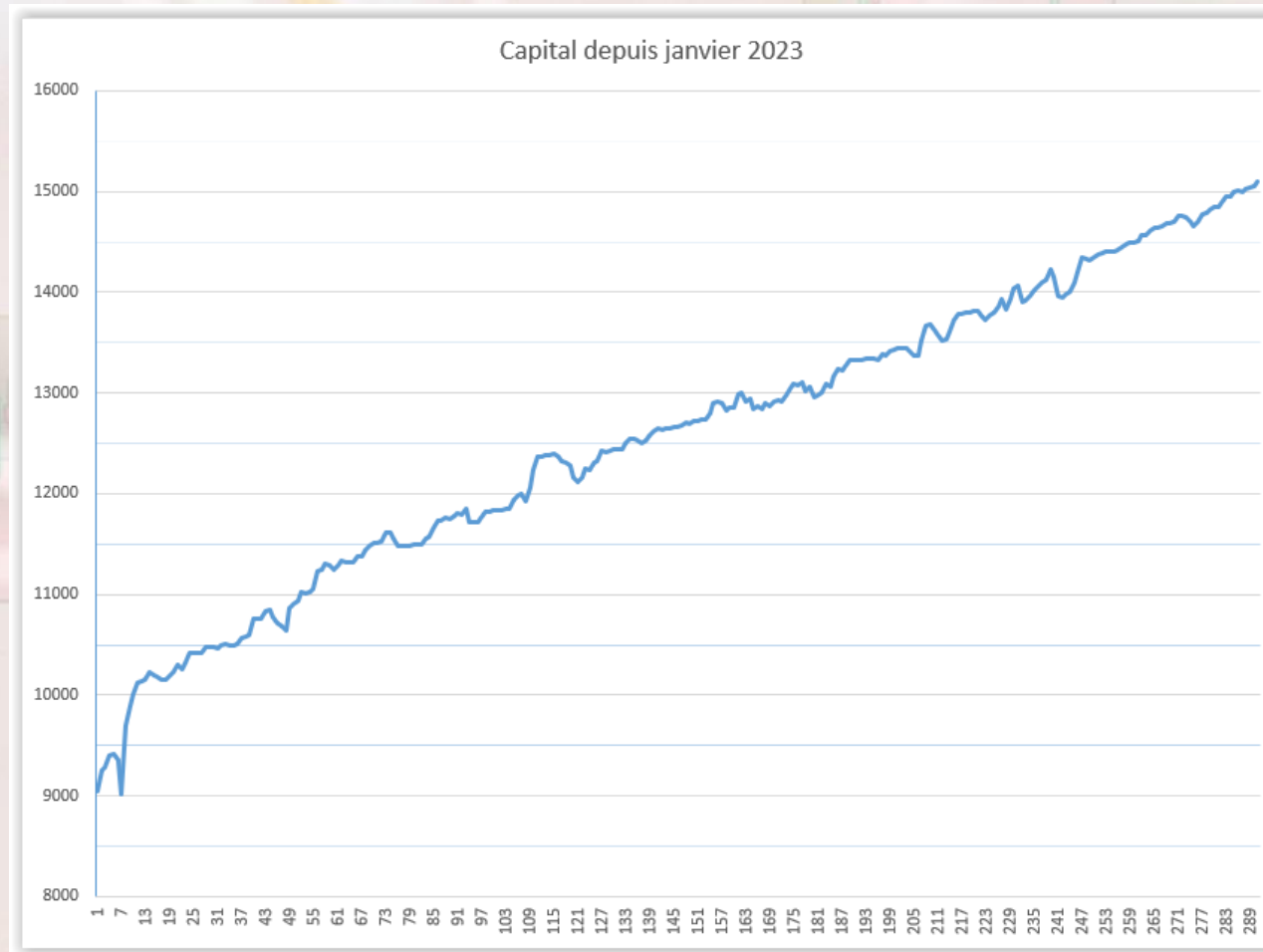
Les résultats : courbe % de gain 2024 par jour

+46,6% en 45 jours de trading
en 3 mois



Les résultats en chiffres 2023-2024

C	D	E	F	G	H	I	J	K	M	N	O	R
Trades gagnants	nb Trades	% gagnants	Gain Total	Trade moyen	Somme pertes	Somme gains	% progression du capital depuis 01/01/2023	Max drowdown	Perte moyenne	Gain moyen	Gain moy/perte moy	Gain moyen/jour
214	293	73	6394,5	22	-3139,3	9533,8	70,69	-277	-40	45	1,12	142



Méthode : quels supports trader en CFD

- Quand on veut travailler sur les durées réduites on se trouve confronté à deux problèmes:
 - Le déplacement des cours dans ce faible laps de temps doit être important.
 - Le spread (écart entre l'offre et la demande) doit être le plus faible possible par rapport au prix du support.
- Le choix s'impose alors : en priorité le Dow Jones, éventuellement le S&P 500, le Nasdaq ou le Dax.



L'analyse des trades par support

V	X	Y	Z	AA	AC	AD	AE	AF	AH	AI	AJ	AK	AM	AN	AO	AP
Trade Wall Street	Somme nb trades	nb gagnants	% gagnants	Trade SP 500	Somme nb trades	nb trades gagnants	% gagnants	Trade Us Tech 10C	Nb trades	Nb gagnants	% gagnants	Trade Germany	Nb trades	Nb gagnants	% gagnants	
1	240	197	82,1%	0	7	1	14,3%	0	14	8	57,1%	0	8	7	87,5%	269



Le meilleur indice est le DOW (Wall Street)
Eventuellement le Germany

Méthode : quelles heures de trading

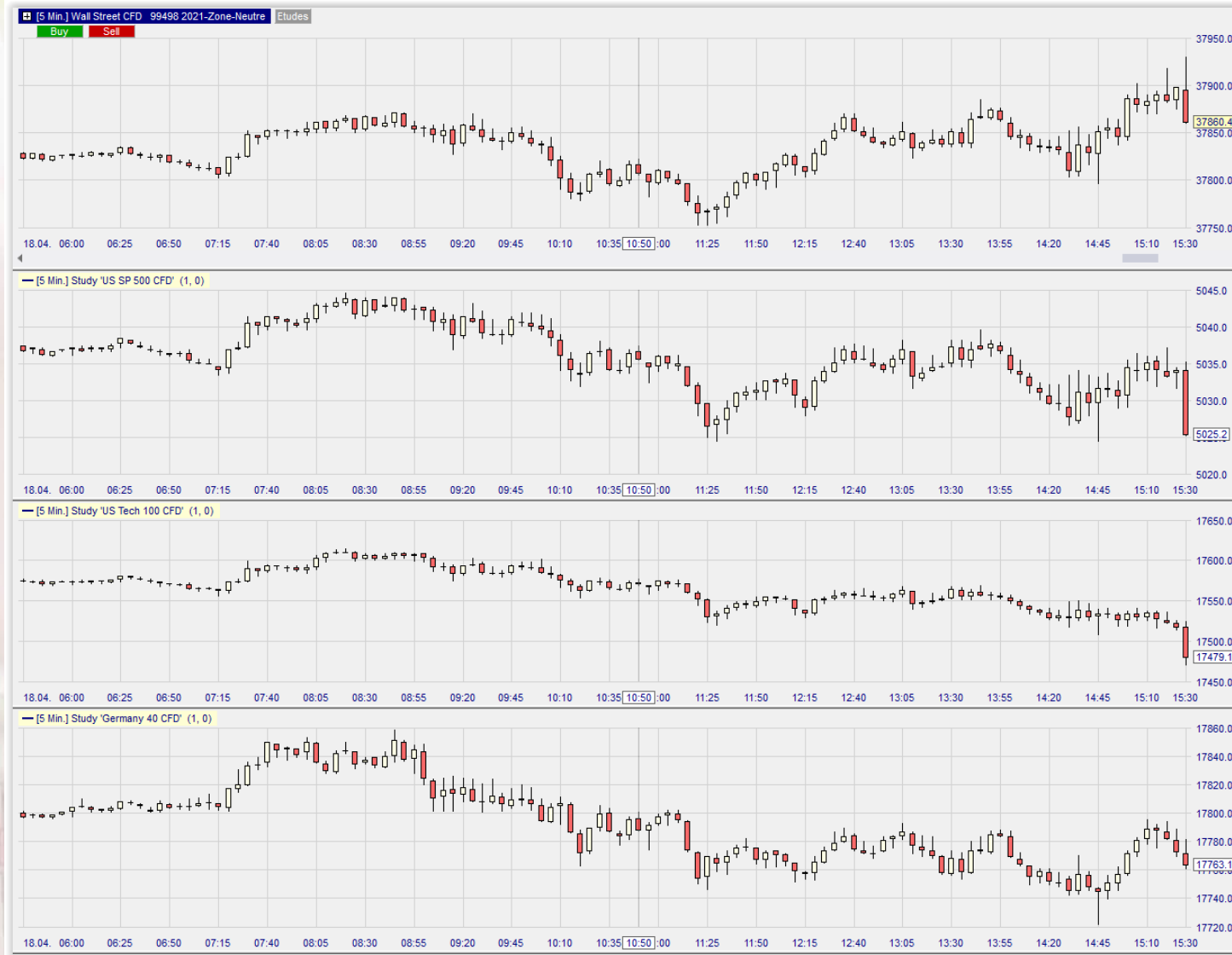
- Il nous faut une volatilité **maximum** en **un minimum** de temps et/ou une direction marquée. Nous avons donc les choix suivants:
 - Stats de 14h, 14h30 et 16h
 - Ouverture US à 15h30
 - surveillance des départs 19h-20h
- Le matin à l'ouverture européenne pourrait être intéressant mais les données de force relative ne seraient pas assez fournies, donc pas utilisables correctement.

Méthode : examen préalable

- **On détermine quels indices sont forts et quels indices sont faibles.**
- On n'interviendra que dans le sens de la force relative et surtout sur le Dow si celui-ci se démarque.
- **On surveillera en permanence la force relative** car en cas d'inversion on cherchera à sortir.



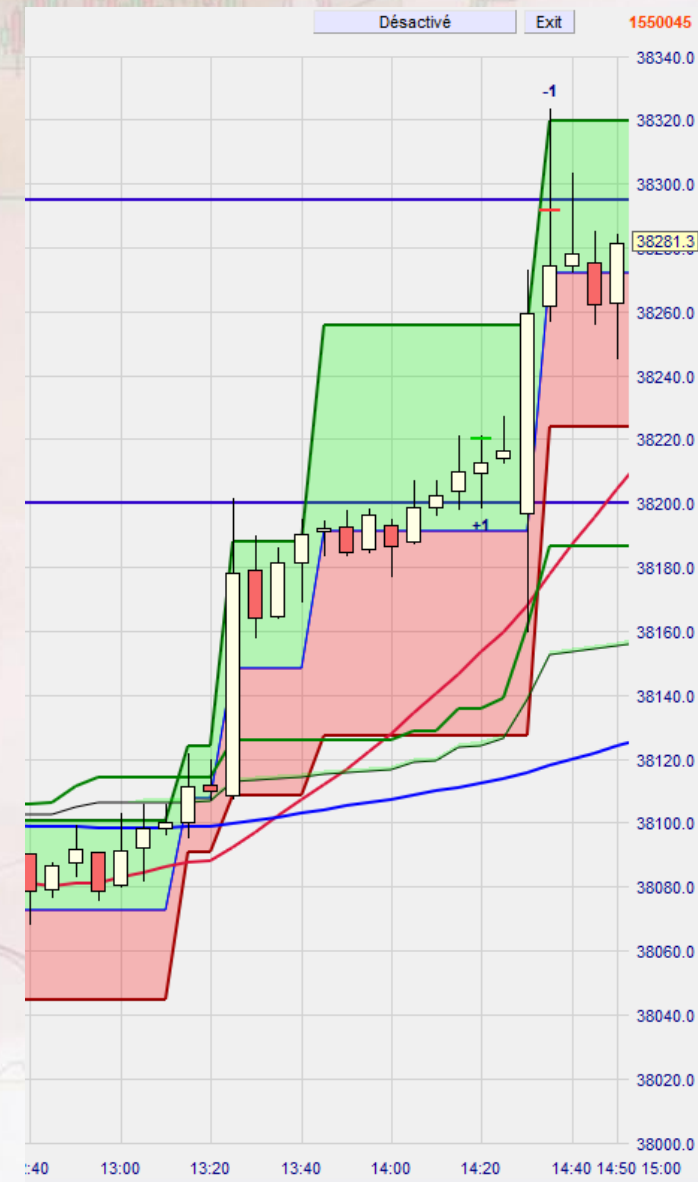
Indices faibles et indices forts



Vous avez une vidéo complète sur la force relative sur la chaîne YouTube

Méthode : entrée en position

- On entre sur le mouvement si celui-ci est dans le sens de la force ou faiblesse de notre support.
Ici par exemple le Dow est fort, stat à 14h30.
- S'il n'y a pas de situation claire **ON NE FAIT RIEN !**



Autre exemple

Un indice se démarque car particulièrement faible.

Le DOW est aussi plus faible que les autres indices US.

Le DAX est le plus faible.

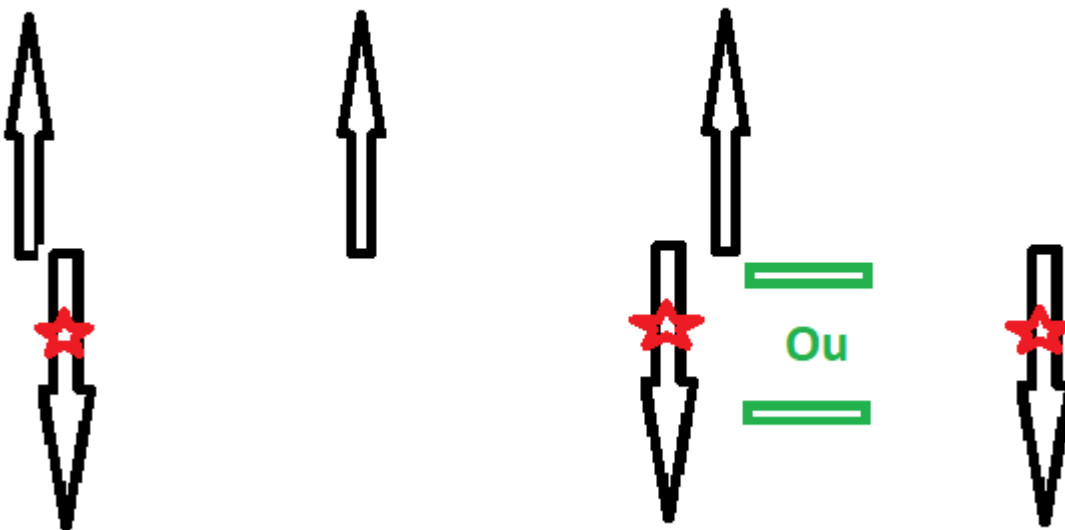


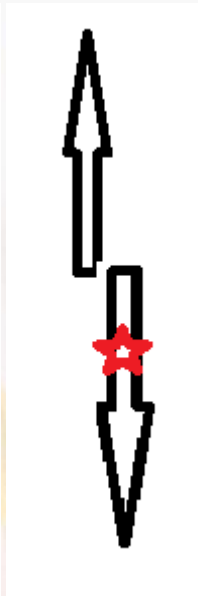
Attention au DOW avant une statistique importante



POSSIBILITES lors de la bougie de stat

Cas où le DOW est faible

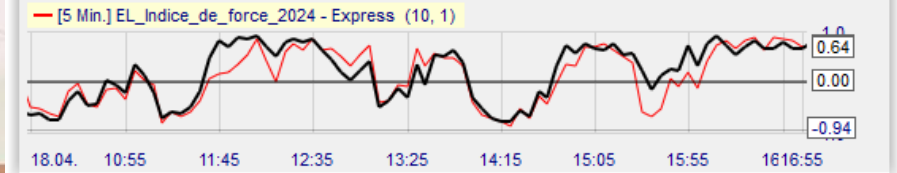
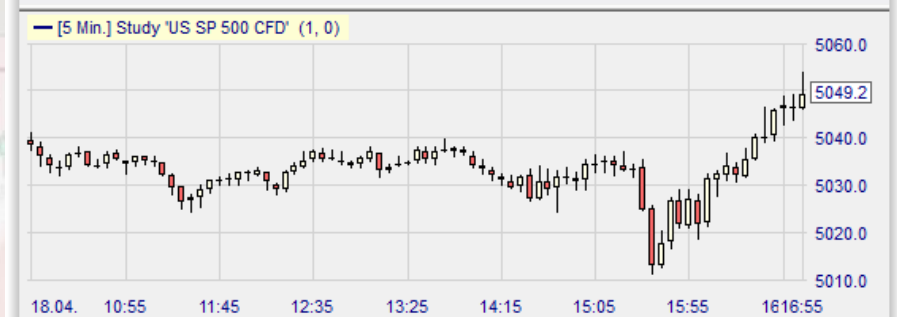
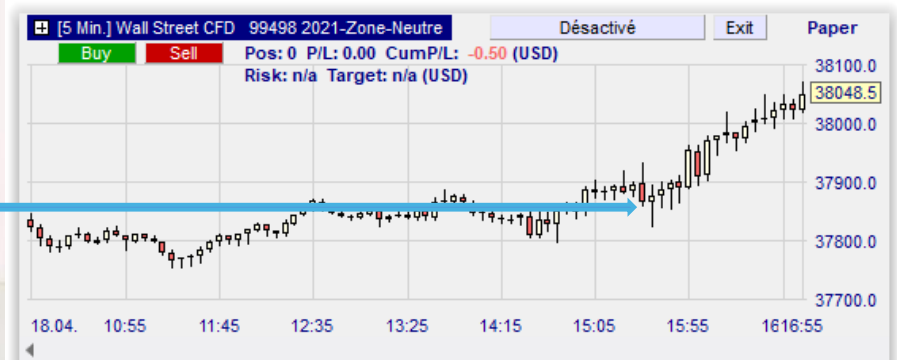
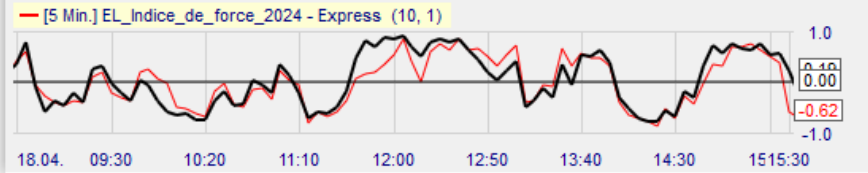
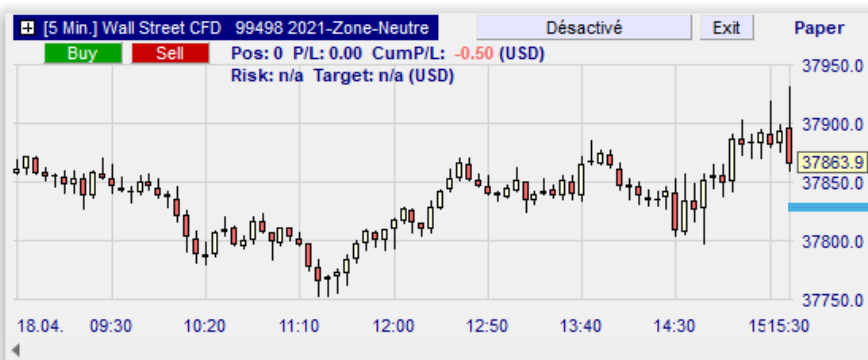




- DOW fort



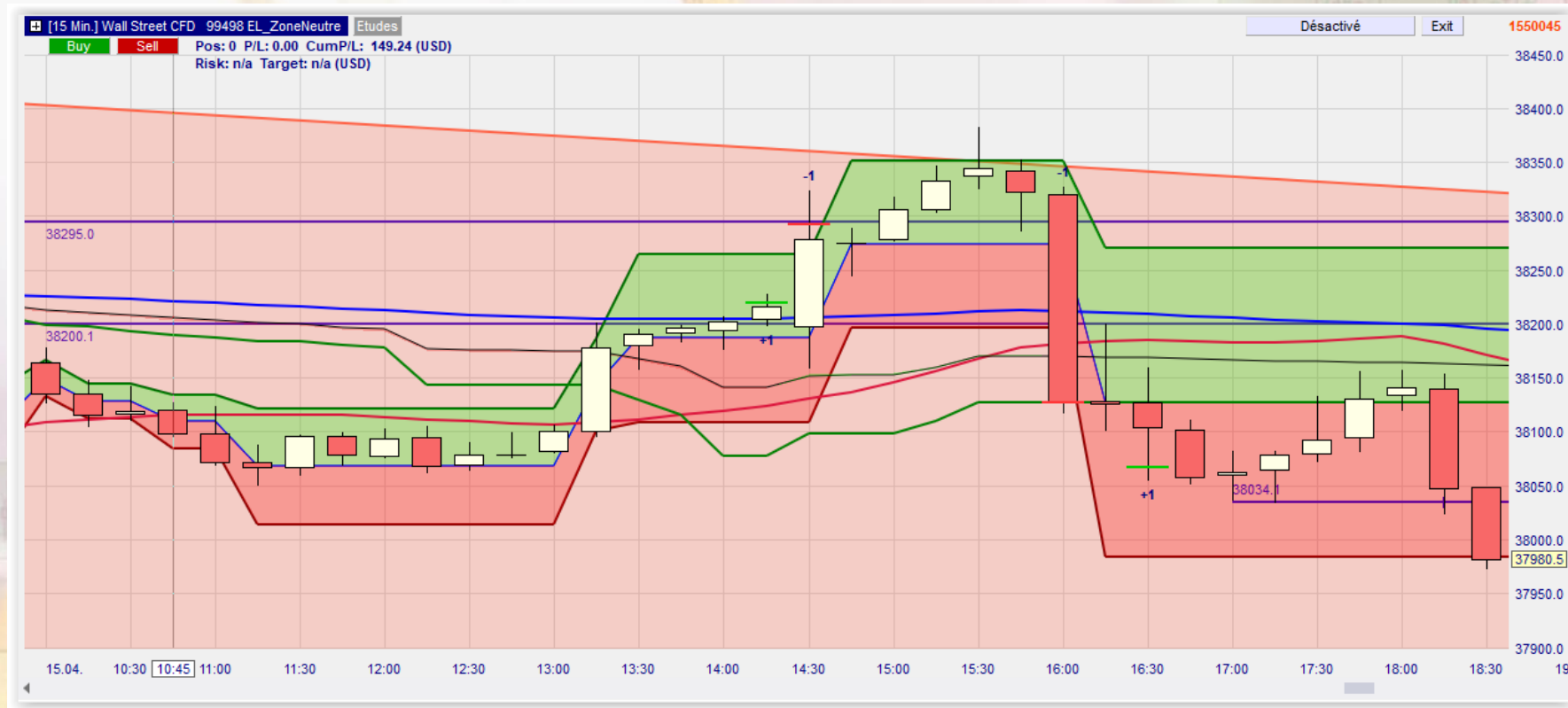
DOW fort



Méthode : profit target et stop loss

- Nous sommes en trading discrétionnaire :
 - Pas d'objectif de gain.
On ignore combien le marché sera susceptible de donner. Il serait absurde de se limiter ou de chercher à tout prix un objectif inatteignable.
On surveille **les zones de support et résistance** ainsi qu'éventuellement les bandes Mogalef si elles sont plutôt larges (en hauteur).
 - Un stop loss de sécurité éloigné.
 - Un stop de couverture quand les cours ont donné plus que le bruit habituel (par exemple: 60 points sur le DOW).

Exemple de trade



- Le DOW est fort à 14h : trade long et sortie sur résistance potentielle.
- Le DOW est devenu faible à 16h : trade court et sortie sur plus bas du matin.

En cas de perte

- Ne pas hésiter à invalider.
- Reprendre dans le sens de la force.
- Viser la compensation de la perte.
- Sortir gagnant, même de peu.

Règles qui sauvent souvent

- Toujours faire une pause en cas de perte et attendre 15 minutes
- Si le mouvement se poursuit alors qu'on est sorti prématurément il est **dangereux** de rentrer de nouveau. Serrer le stop de manière **à ne pas être perdant sur la journée.**
Arrêter de trader si cette deuxième entrée se passe mal.
- En cas d'oscillation fort-faible-fort-faible ... ne pas rentrer (ou essayer de sortir en léger gain).

Sortie

- Sur stop suiveur **manuel**
Protéger dès que le gain est d'environ 35 points sur le DOW par exemple.
- Sur objectif graphique et psychologique
- Sur inversion de force
d'au moins 2x5 minutes

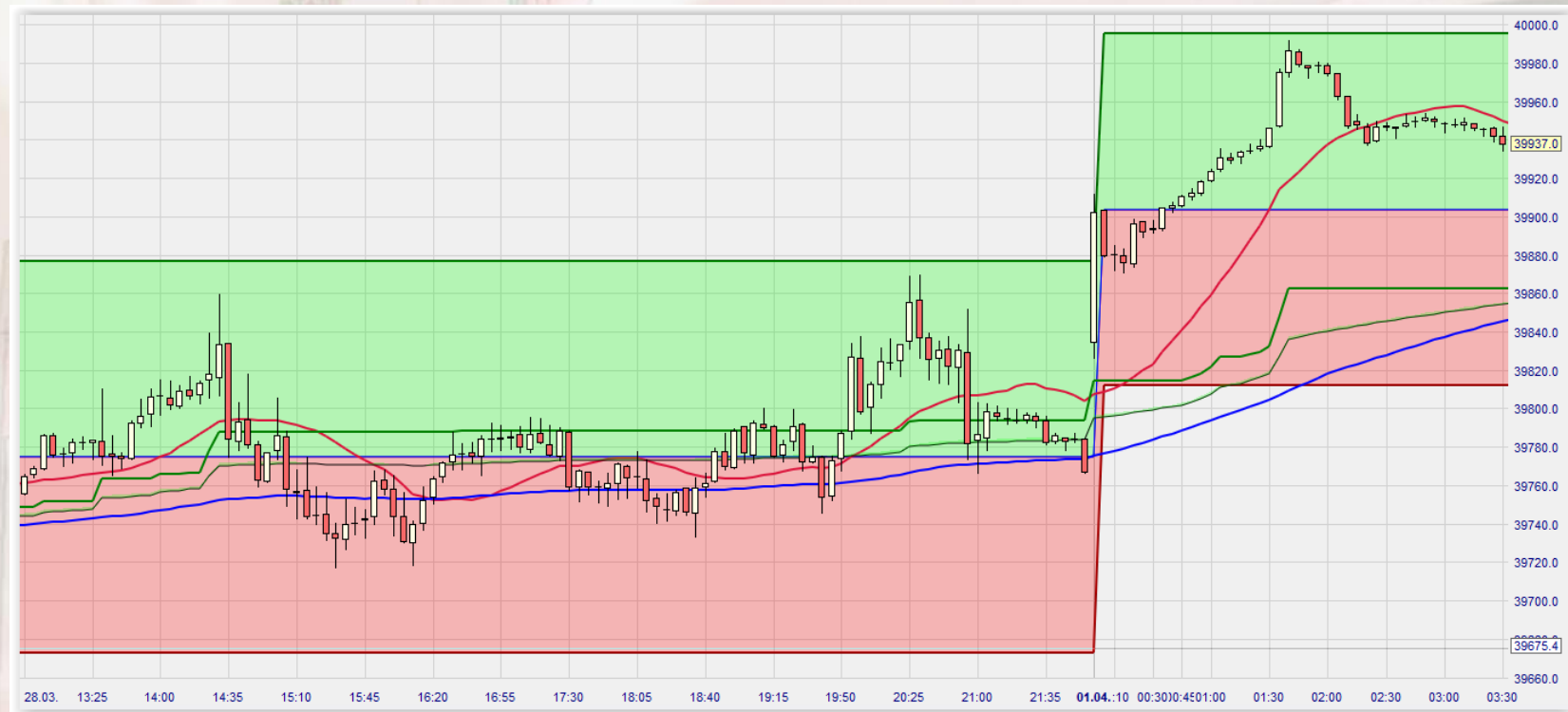
En cas d'imprévu, ne pas paniquer.

D'une manière générale fixer une perte maxi et ne pas y déroger. Ex : 150€, 250€.

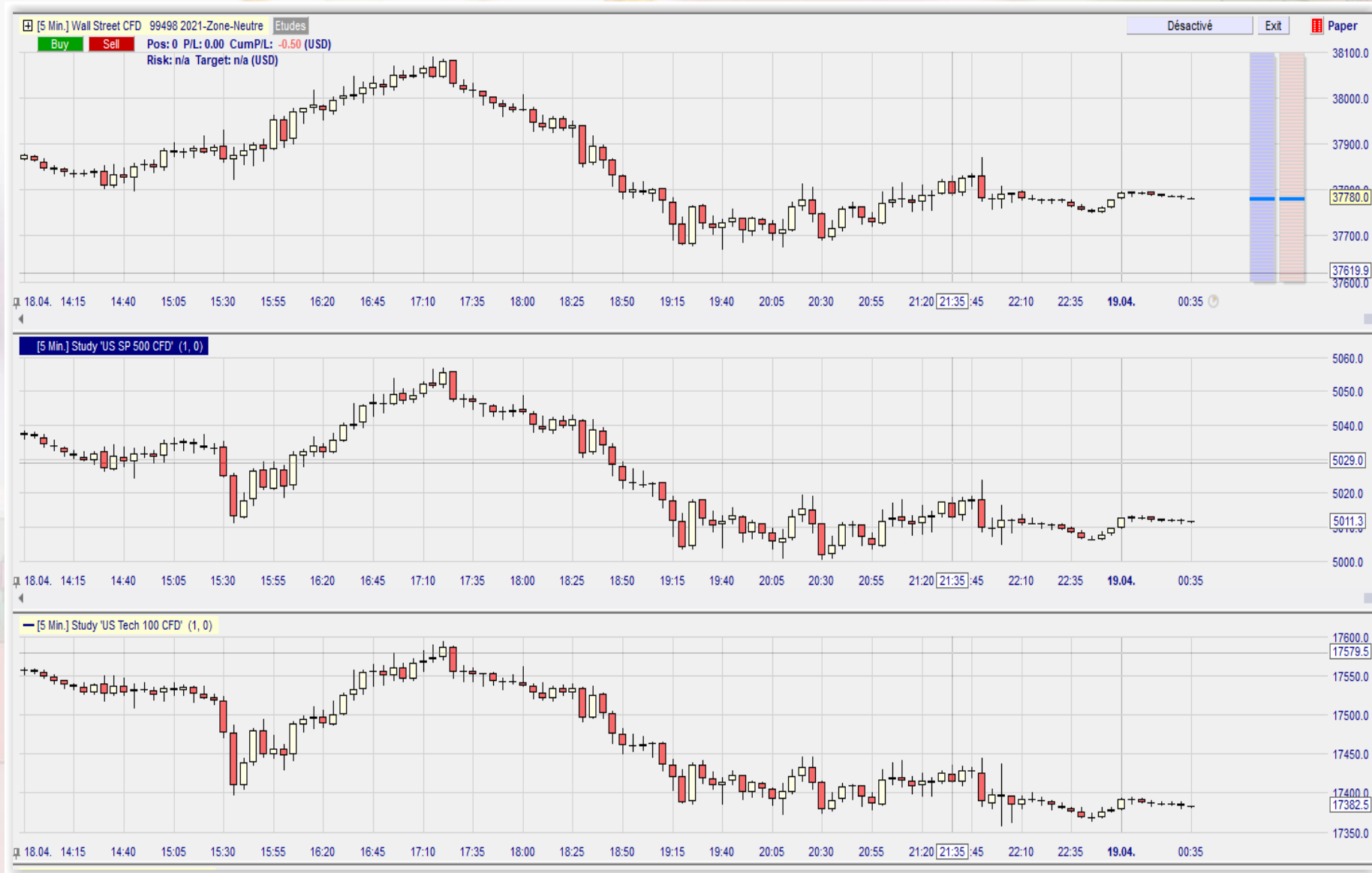
En cas de trop forte perte éviter renforcer.

Si l'on est acheteur (vendeur) d'un indice fort (faible), si les autres indices baissent (montent) et que notre position reste quasi stable alors il est autorisé de renforcer même de moyenner légèrement à la baisse.

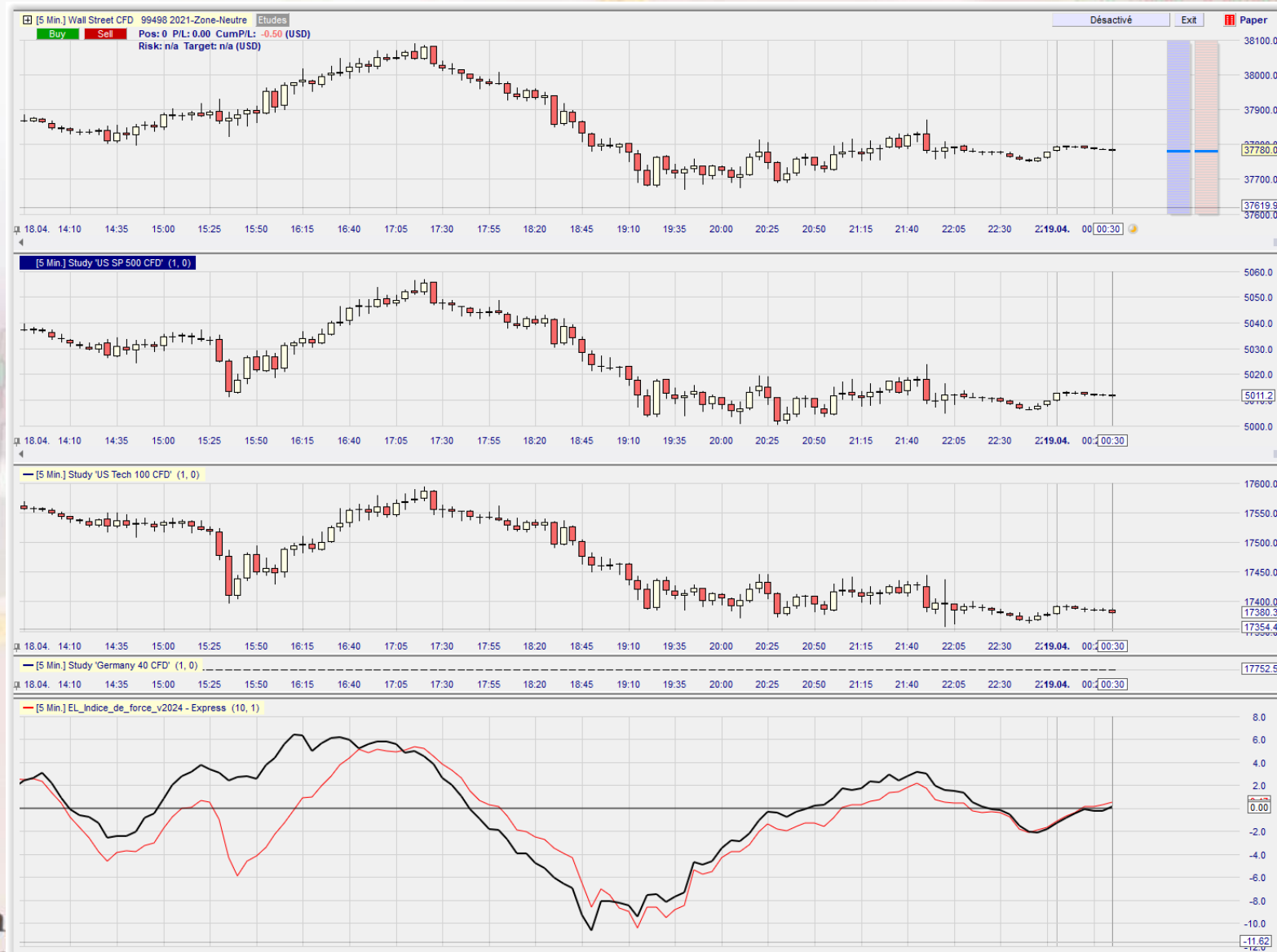
- Cas de l'erreur du trader
Over Week 3 jours



Exemple retournement de force DOW-S&P 17h10-17h20



Une aide avec un indicateur de force



N'oubliez pas :

On trade LE GAIN et non pas les points.

C'est-à-dire que l'important est de gagner et peu importe le nombre de points.

Que l'on soit gagnant de 3 points ou de 200 revient au même : on a rempli le contrat, on sort gagnant.

C'est sur la durée que cela va s'équilibrer autour d'un gain moyen satisfaisant.

Bilan

- Méthode simple : appréciation de force et suivi de mouvement.
- L'objectif de méthode est atteint malgré quelques erreurs.
- Mais je ne peux pas nier que l'expérience m'ait mis dans de meilleures positions que ce que vous pourriez faire.
- Méthode simple **mais pas méthode facile**. C'est avec l'expérience que vous arriverez à reproduire ces performances. Mais en appliquant ces principes il y a peu de chances que vous brûliez votre compte.

Merci et bons trades à toutes et tous.