

Mogalef Indicators

Cassures et figures

Que faut-il au minimum quand on trade ?

- Une sécurité pour le capital (stop loss et money management).
- Un signal d'entrée
- Un signal de sortie (stop suiveur, objectif, limite de temps...)

Ceci est un minimum. On peut le compléter par des filtres de tendance par exemple, des filtres d'horaire ou de jour, ...)

Pourquoi ces signaux d'entrée ?

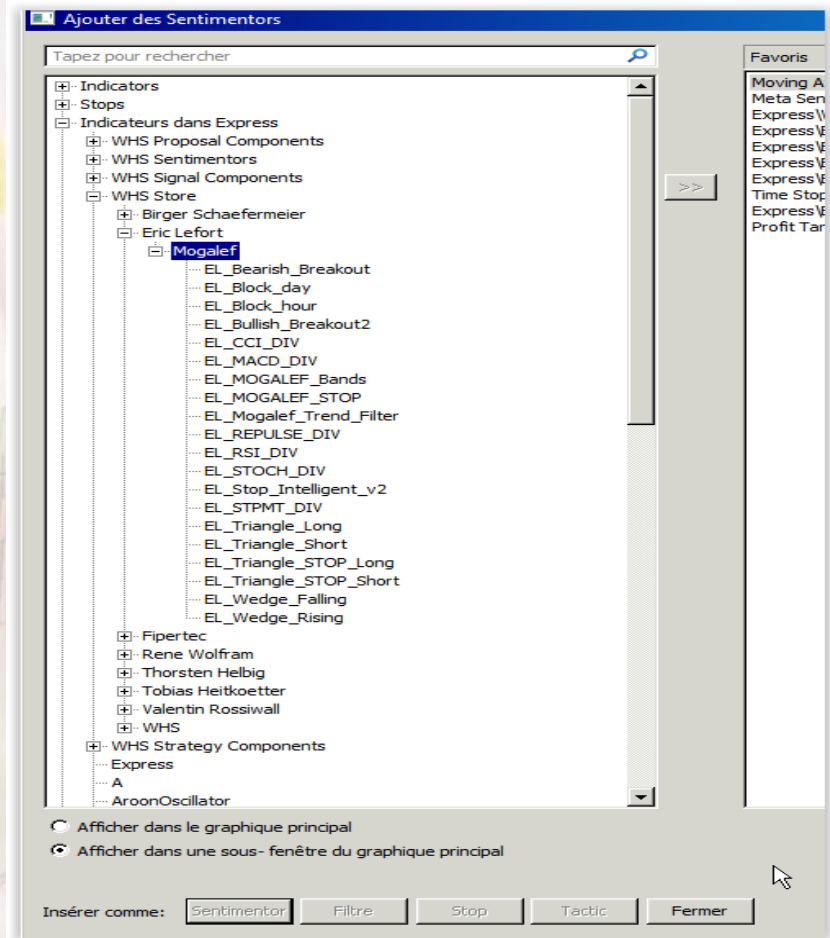
- Prendre la décision d'entrer n'est pas si facile que cela.
- Entrer avec des critères précis et reproductibles, et non pas sur des impulsions.
- Pouvoir vérifier la pertinence du signal d'entrer, étudier sur l'historique ses qualités et ses défauts.

Sommaire

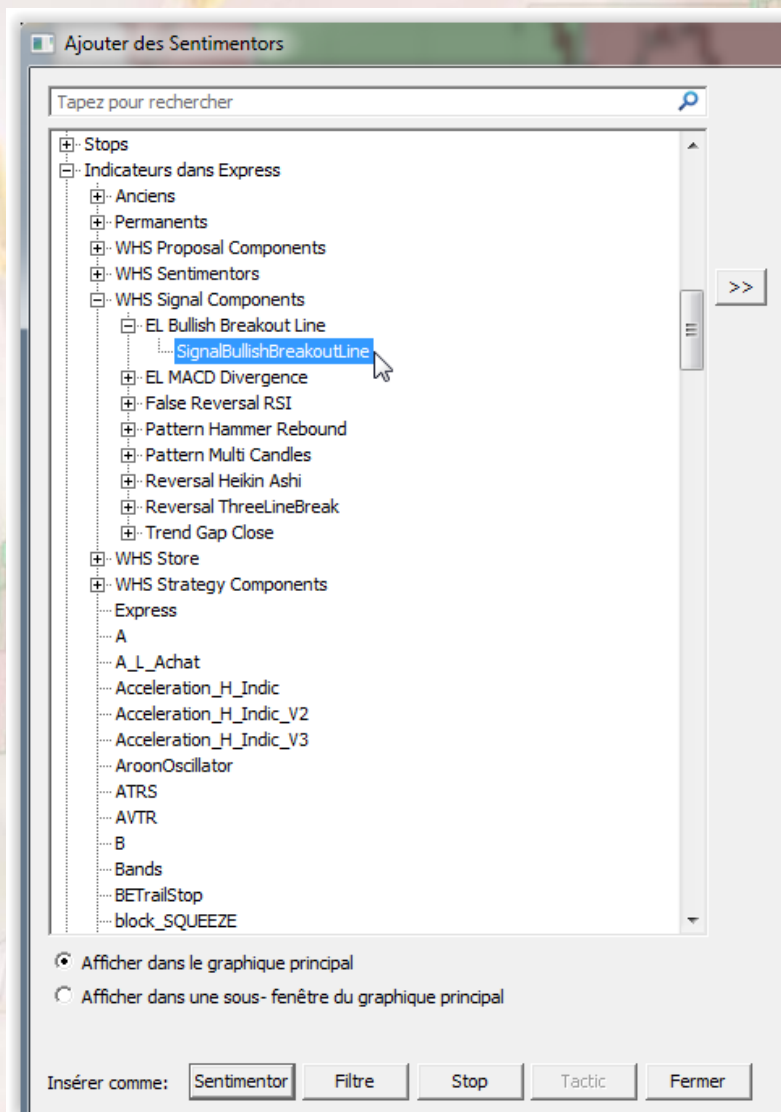
- L'accès aux indicateurs Mogalef
- La cassure haussière
- La cassure baissière
- Triangles haussiers
- Triangles baissiers
- Biseaux

Cassures haussières et outils Mogalef

Insérer l'indicateur désiré à partir de la liste trouvée ici :



Ou bien ici avec les indicateurs gratuits:



Pourquoi la cassure est-elle un signal avantageux ?

- Elle permet de prendre des signaux en début ou en cours de tendance



Pourquoi la cassure est-elle un signal avantageux ?

- Une invalidation relativement proche est souvent logique et possible.



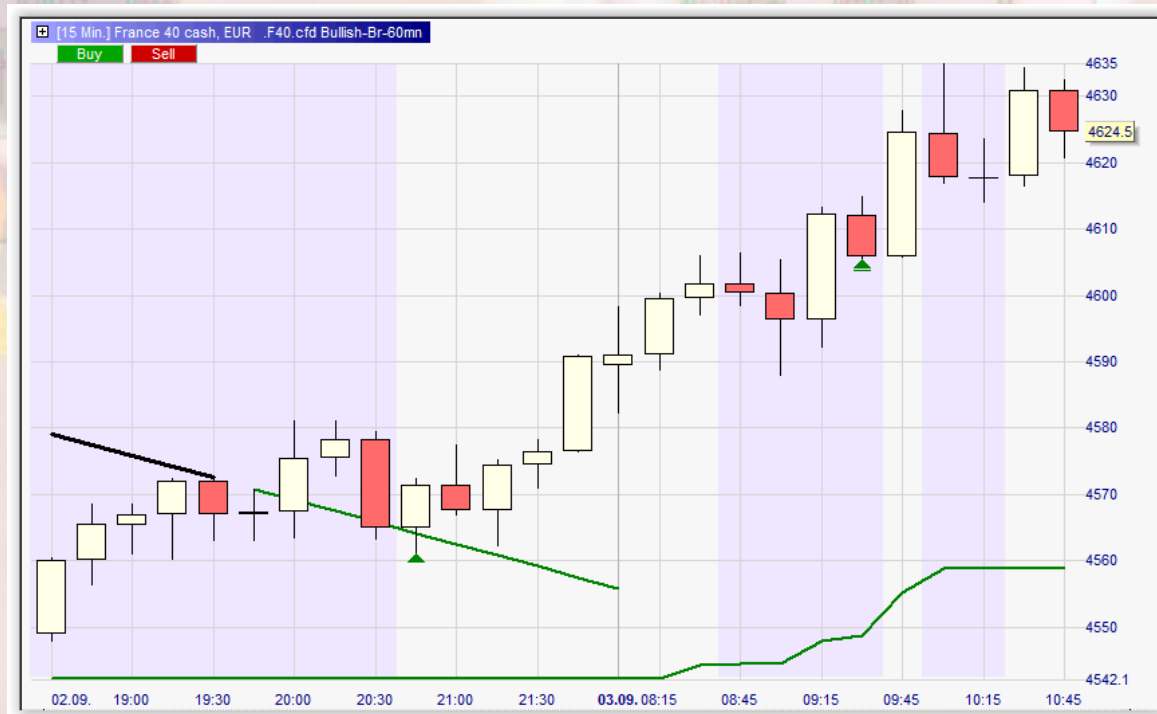
Monter un embryon de système avec la cassure haussière

Nous avons le signal d'entrée:



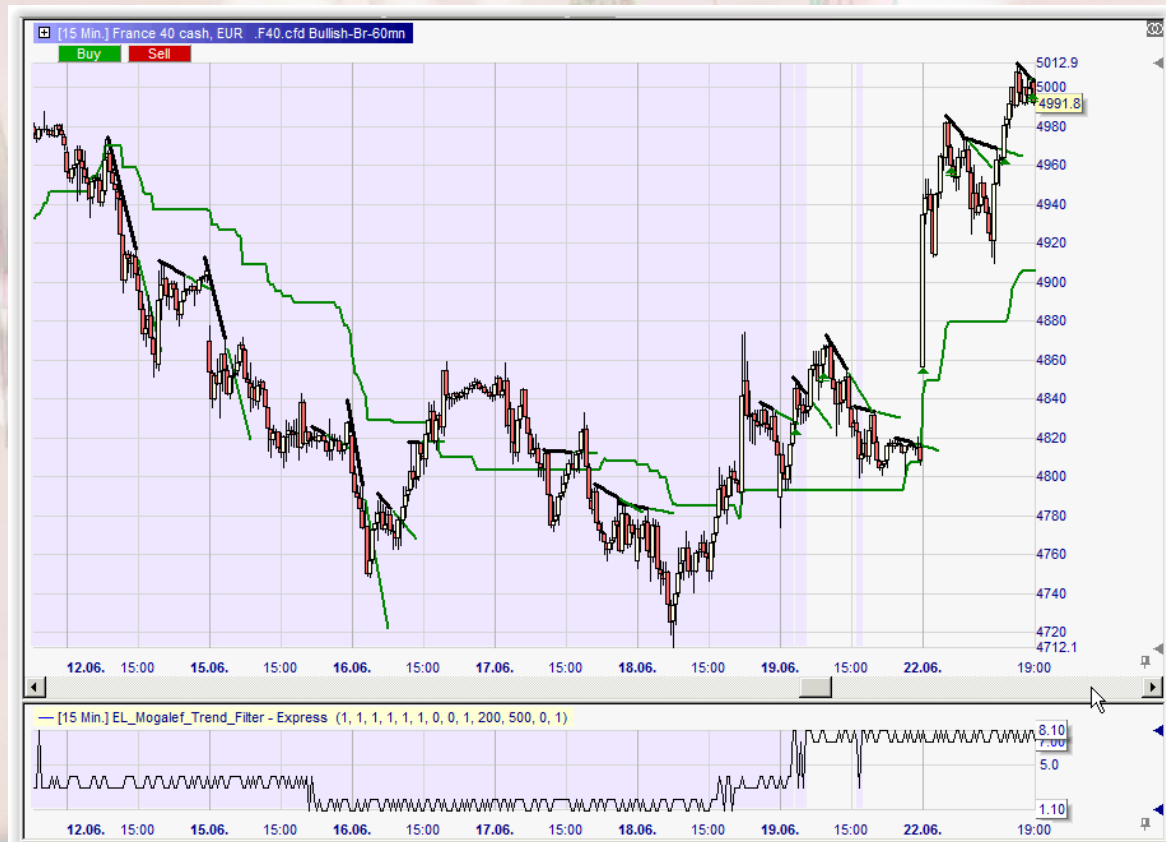
Monter un embryon de système avec la cassure haussière

- Nous prenons un simple Time stop en signal de sortie :



Monter un embryon de système avec la cassure haussière

- Nous filtrons sévèrement avec un filtre de tendance :



Nous obtenons notre embryon de système



Signal : cassure haussière

- Il est relativement aisé de monter un système de trading simple avec le signal de cassure haussière en y ajoutant un filtre de tendance.
- Les paramètres de cet indicateur permettent de comprendre quasiment tous les paramètres des indicateurs automatiques de cassures, triangles ou biseaux.

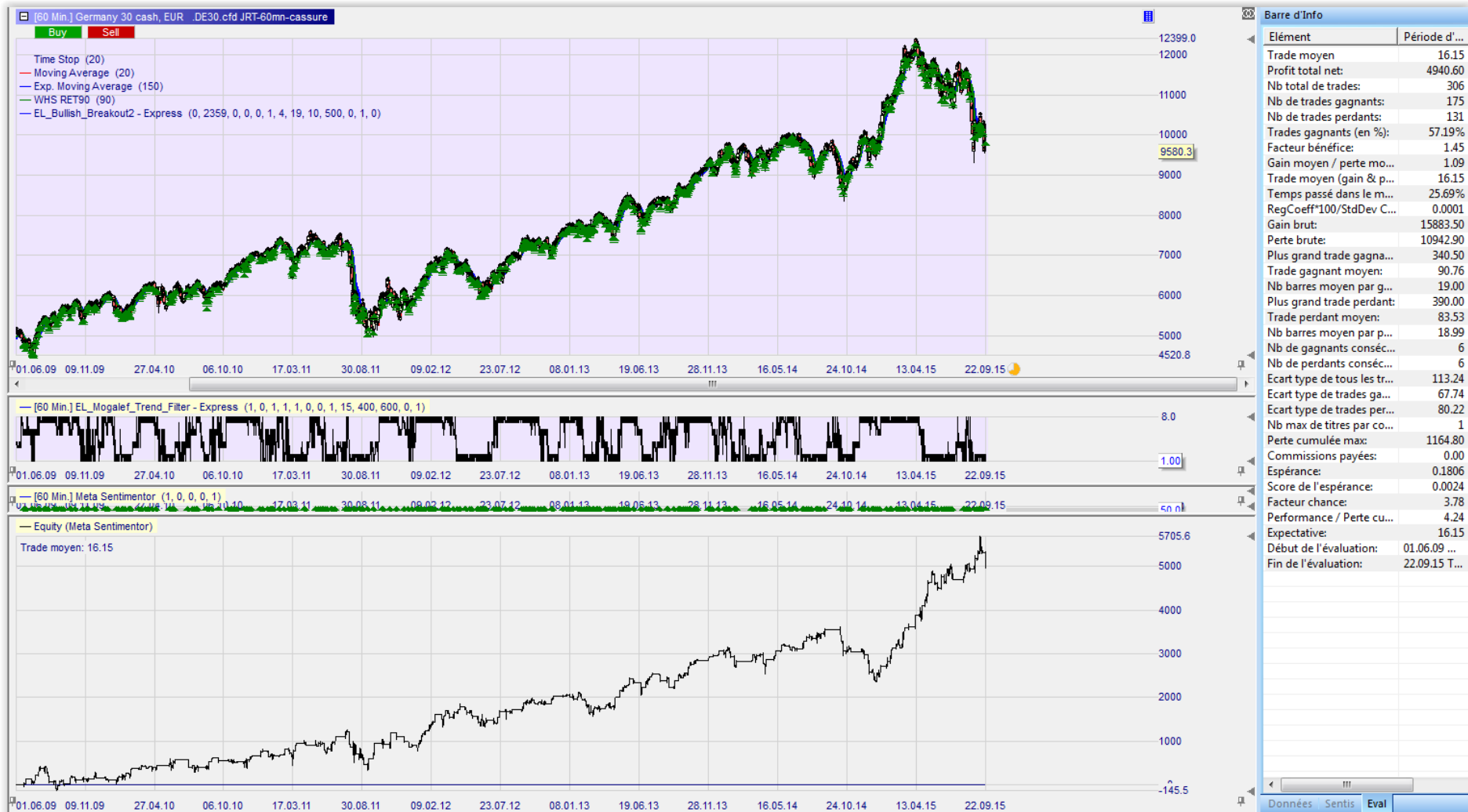
Bullish breakout

Les paramètres
réglables pour la
cassure haussière :

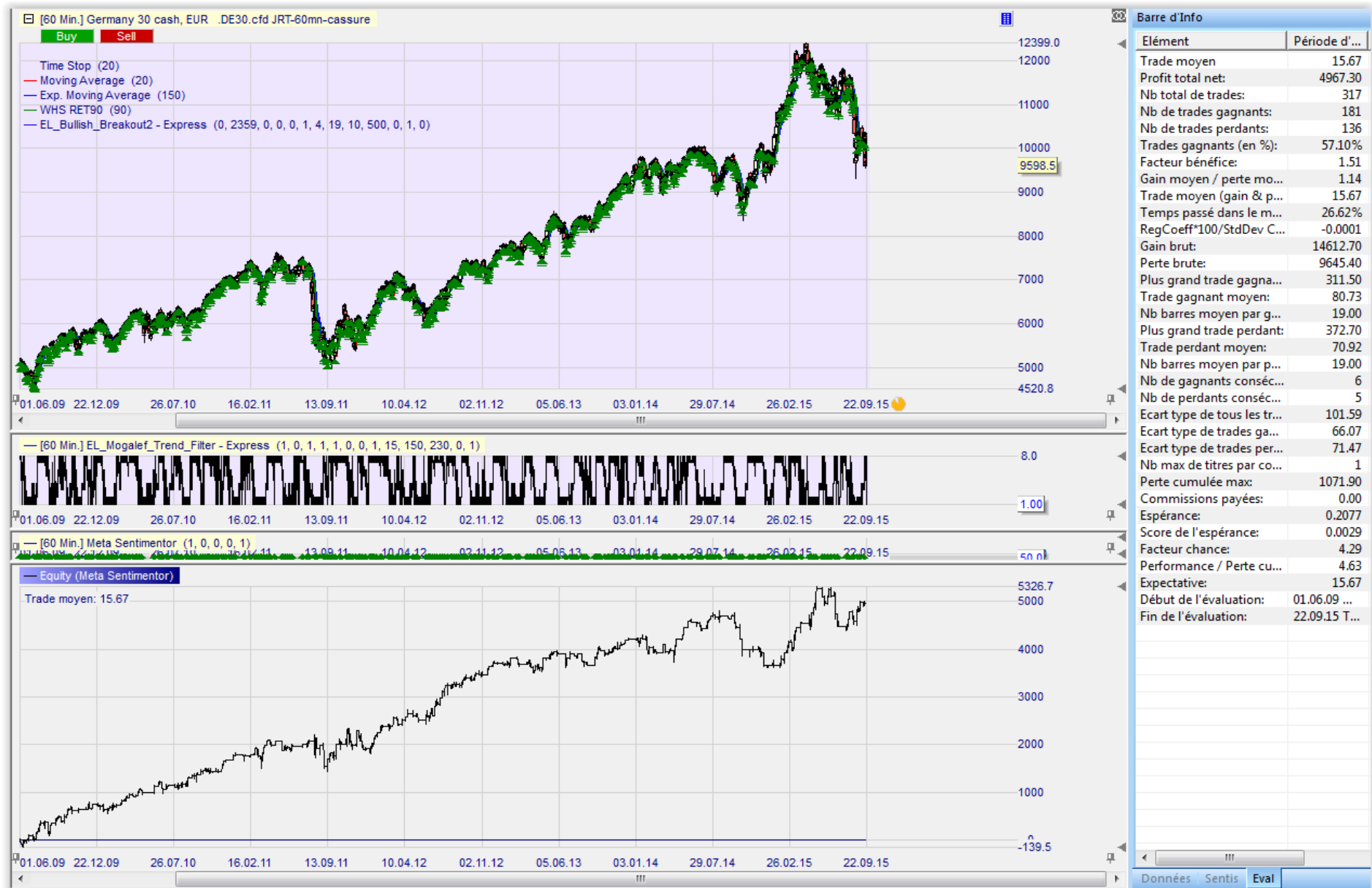


EL_Bullish_Breakout...	0, 2359, 0, 0, 0,...
StartTime	0
EndTime	2359
SendEmail	0
PlaySound	0
MessageBox	0
Smooth	1
Mini	4
Maxi	19
Prolong	10
MaxHighInclination	500
MinHighInclination	0
EntryStrategy	1
DifferEntry	0

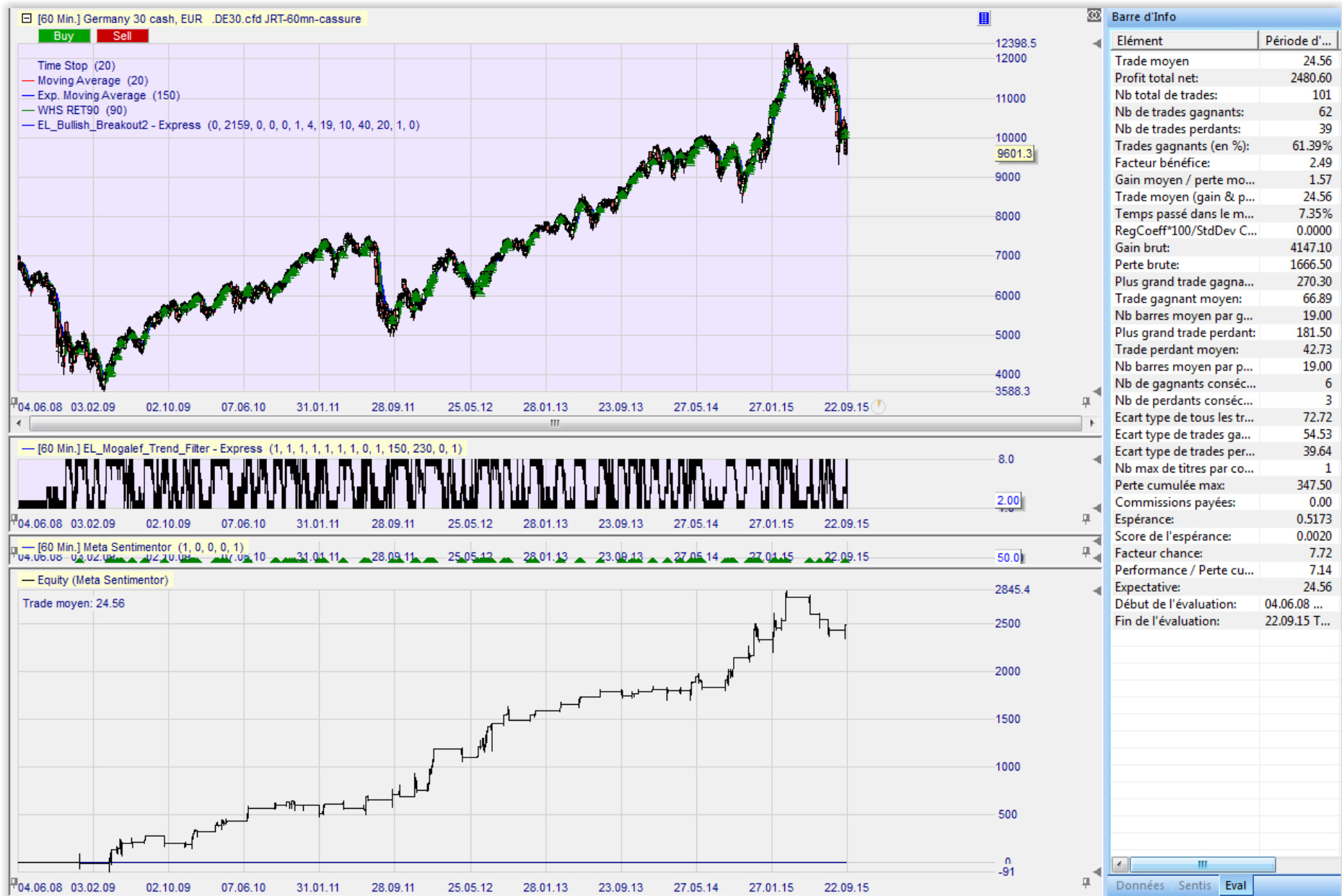
Exemple de base de système



Un autre exemple de base pour le 60mn



Autre exemple sur le 60 minutes



Cassure baissière



Suggestion de départ sur France 40



Triangle haussier



- Vidéo disponible sur Mogalef-Trading.com

Triangle baissier et les réglages de stop



Barre de Personnalisation

EL_Triangle_Short - ...	0, 1, 4, 15, 5, 5...
Sound	0
Smooth	1
Mini	4
Maxi	15
Prolong	5
MaxHighInclination	500
MinHighInclination	0
MaxLowInclination	500
MinLowInclination	0
LastImpact_A_H_L	0
FirstImpact_A_H_L	0
UseActual_N_L_...	0
Constriction	0
EntryStrategy	1
MaxSpace	1000
MaxEntryGap	300
MinEntryGap	-300
DifferEntry	0

Parameter ShortAddDistance

actuel: 50 min: -100 max: 100

Remise à zéro

Constante

Période d'évaluation

du: 4. 8. 8:00 au: 23. 9. 10:30

Queue Arrêter

OK



Barre de Personnalisation

EL_Triangle_Short - ...	0, 1, 4, 15, 5, 5...
Sound	0
Smooth	1
Mini	4
Maxi	15
Prolong	5
MaxHighInclination	500
MinHighInclination	0
MaxLowInclination	500
MinLowInclination	0
LastImpact_A_H_L	0
FirstImpact_A_H_L	0
UseActual_N_L_...	0
Constriction	0
EntryStrategy	1
MaxSpace	1000
MaxEntryGap	300
MinEntryGap	-300
DifferEntry	0

Parameter StopEOP
actuel: 1 min: 0 max: 1
Remise à zéro
Constante

Période d'évaluation
du: 4. 8. 8:00 au: 23. 9. 10:30
Queue Arrêter
OK



Un modèle pris sur Mogalef-Trading



Biseaux haussiers et baissiers

Barre de Personnalisation

E_Biseau_Descend - ...	0, 1, 7, 21, 5, 5...
E_Biseau_Montant - ...	0, 1, 7, 21, 5, 5...
Sound	0
Smooth	1
Mini	7
Maxi	21
Prolong	5
MaxHighInclination	500
MinHighInclination	0
MaxLowInclination	500
MinLowInclination	0
LastImpact_A_H_L	0
FirstImpact_A_H_L	0
UseActualLow	0
UseActualHigh	0
EntryStrategy	1
Constriction	0
DifferEntry	0

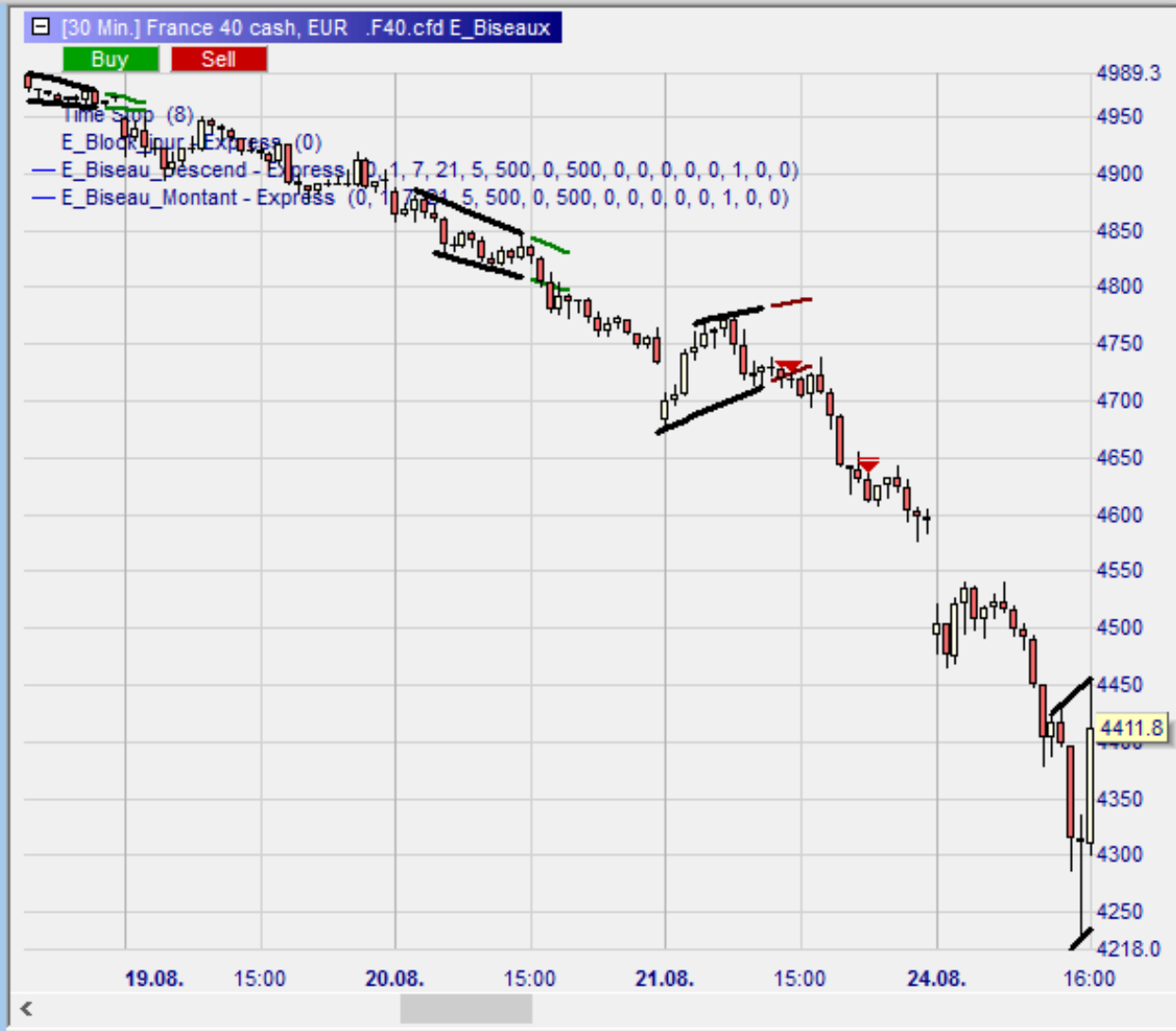
Parameter:

actuel: min: max:

Période d'évaluation

du: 4. 8. 8:00 au: 23. 9. 10:11

Queue Arrêter



Un système pris sur Mogalef-Trading



Les signaux à base de cassure

- Cassure haussière ou baissière, triangles et biseaux sont des outils de même nature.
- Ils permettent d'avoir le contrôle de ses entrées sur le marché, de se référer à des éléments objectifs.
- Ils autorisent la vérification de la validité des méthodes de trading ou des systèmes.

Obtenez 3 mois d'accès gratuit à tous les outils Mogalef en ouvrant un compte par ces liens :

Mogalef Trading

"There's no certitude, only opportunities." V

Panier - Shopping Cart

HOME SYSTEMS NEWS INDICATORS TOOLS PRIVATES CLUBS PRACTICE WITH MOGALEF FORMATIONS PANIER

Trading with Mogalef

Open an account

PARTNERS

CONTACT

Ouvrir un compte et trader avec les outils, indicateurs et systèmes Mogalef :

Si vous n'avez pas de compte WHS, vous devez en ouvrir un pour avoir accès Nano.

Vous recevrez :

- **TROIS MOIS d'accès gratuit et complet au système de trading Mogalef Alerte03 et**
- **TROIS MOIS d'accès gratuit et complet aux outils et indicateurs Mogalef.**

L'accès aux tests sur de larges historiques de données vous donnera l'opportunité de découvrir l'étonnante stabilité de systèmes montés à partir des indicateurs et outils Mogalef intégrés à vos méthodes de trading.

Pour essayer indicateurs, outils, systèmes Mogalef en ouvrant un compte, utilisez exclusivement les liens de ce site !



Ouvrir un compte CFD et FOREX.

Choisissez votre pays et votre langage et **retournez le document PDF rempli.**

BELGIUM

FRANCE

GERMANY

LUXEMBOURG

OU

Ouvrir un compte Future.

Choisissez votre pays et votre langage et **retournez le document PDF rempli.**

BELGIUM

FRANCE

GERMANY

LUXEMBOURG

En cliquant sur l'un de ces drapeaux vous téléchargez un dossier d'inscription. Imprimez-le pour le renvoyer à WHS.