

Surfer sur le Nasdaq à la hausse avec la cassure haussière

Méthode en manuel et en automatique

Par Eric Lefort pour Mogalef-Trading

Avec la participation de WHSelfinvest

Notice de risque

- Les **futures** sont des instruments financiers complexes, soumis aux variations de prix, qui donnent la possibilité à l'investisseur d'investir avec effet de levier. L'utilisation de l'effet de levier implique un risque de perte supérieur au montant initialement déposé.
- Les **CFD** sont des instruments complexes et présentent un risque élevé de perte rapide en capital en raison de l'effet de levier. Vous devez vous assurer que vous comprenez comment les CFD fonctionnent et que vous pouvez vous permettre de prendre le risque probable de perdre votre argent.

Sommaire

- L'accès aux indicateurs Mogalef
- La cassure haussière
- Les avantages du signal de cassure haussière
- Trois mois d'accès gratuit à tous les outils Mogalef

- Monter un système de trading avec la cassure haussière: exemples
- Les paramètres de l'indicateur BullishBreakout

Le Nasdaq est en hausse constante... pour l'instant

Les contrats **Future** et **CFD** disponibles

<u>Contrats</u>	Future Micro NSDQ	Future Mini NSDQ	CFD US Tech	CFD Mini US Tech
Spread minimum*	0,25 points	0,25 points	1 point	1 point
<u>Valeur</u> du point	\$ 2	\$ 20	\$ 1	\$ 0.1
<u>Valeur</u> nominale	\$ 28 980	\$ 289 800	\$ 14 478	\$ 1 447
Marge intraday	\$ 450	\$ 4500	\$ 724 (5%)	\$ 72 (5%)
Levier maximum	64	64	20	20
<u>Horaires</u>	00h00 – 22h15 22h30 – 23h00	00h00 – 22h15 22h30 – 23h00	00h00 – 22h15 22h30 – 23h00	00h00 – 22h15 22h30 – 23h00

*Les spreads des CFD ci-dessus s'appliquent entre 15h30 et 22h00

Que faut-il au minimum quand on trade ?

- Une sécurité pour le capital (stop loss et money management).
- Un signal d'entrée
- Un signal de sortie (stop suiveur, objectif, limite de temps...).

Ceci est un minimum.

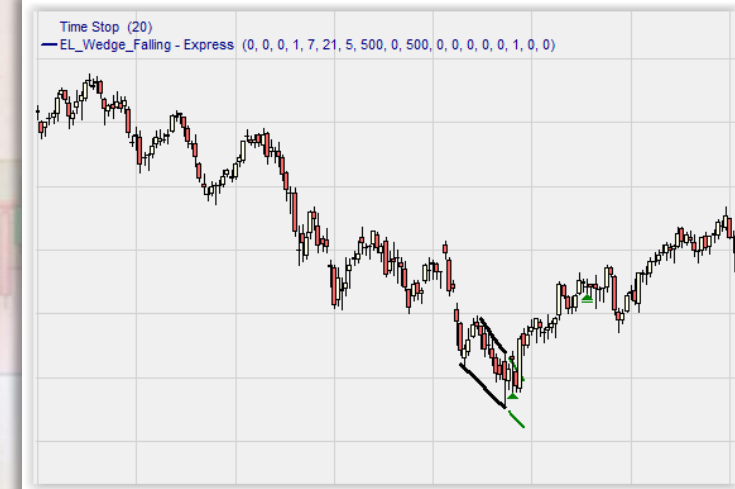
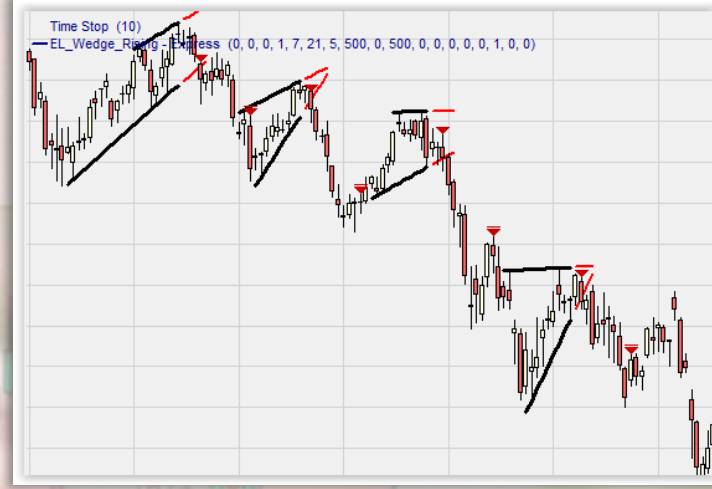
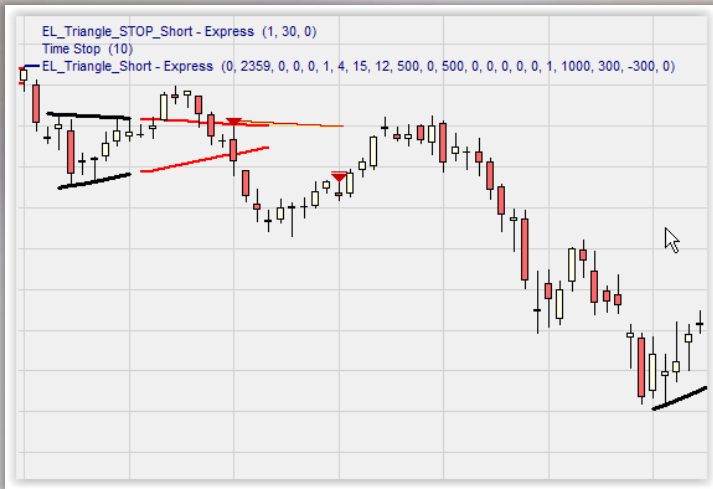
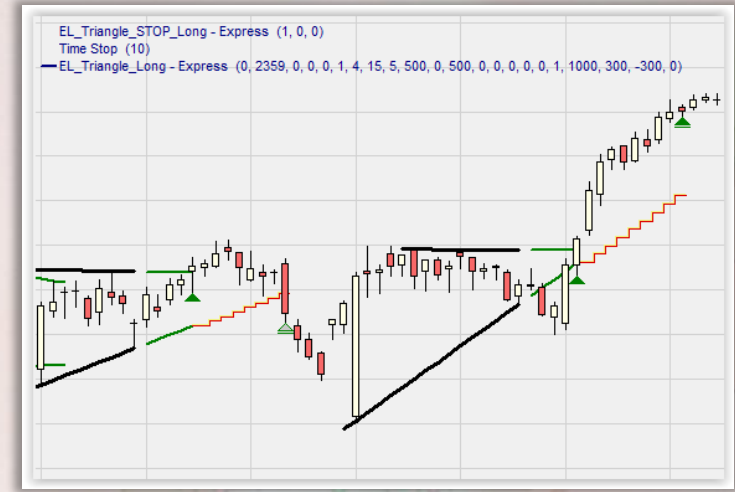
- On peut le compléter par des filtres de tendance par exemple, des filtres d'horaire ou de jour, ...).

Avantages de la cassure haussière


- On peut simplifier la décision en limitant les tracés de support ou résistance.
- L'entrée peut être automatisée, particulièrement utile pour ceux qui ont du mal à appuyer sur le bouton de la souris au bon moment.
- On limite le nombre de trade possible, évitant ainsi l'overtrading.
- On entre le plus souvent dans le sens de la tendance.

Les signaux à base de cassure

- Cassures haussières ou baissières, triangles et biseaux sont des outils de même nature.
- Ils permettent de réduire le nombre de signaux tout en leur donnant une force supplémentaire.
- Ils permettent d'avoir le contrôle de ses entrées sur le marché, de se référer à des éléments objectifs.
- Ils autorisent la vérification de la validité des méthodes de trading, des setups ou des systèmes.
- Attention : à chaque type de marché correspondent des réglages légèrement corrigés.



WHS Store



Je n'utilise que NanoTrader. C'est la seule plateforme que je connaisse qui détienne toutes les qualités dont a besoin un trader.
Eric Lefort

Pack Mogalef trading

Ce pack contient de nombreux outils exclusifs et des signaux de trading faciles à utiliser développés par le trader Eric Lefort sous sa marque Mogalef.

S'abonner € 28.80 pour 30 jours
Acheter € 28.80 (30 jours)
Acheter € 492.00 (paiement unique)

Cassures haussières et outils Mogalef dans la NanoTrader de WHS

Insérer l'indicateur désiré à partir de la liste trouvée ici :

Ajouter des Sentimentors

Tapez pour rechercher

- Indicateurs
- Indicateurs dans Express
- Manuel
- Sorties & Filtres Horaires
- Stops
- WHS Store
 - Bernard Prats-Desdoux
 - Eric Lefort
 - Mogalef
 - E_STPMT_Long_Signal
 - E_STPMT_Short_Signal
 - E_XLB_Filter
 - E_XLB_indicator
 - E_XLB_signal
 - EL_ATR_Min_Max [Blocker]
 - EL_AutoAdaptBreakout
 - EL_AutoAdaptBreakoutStop [Stop]
 - EL_AutoAdaptBreakoutTarget [Stop]
 - EL_Bearish_Breakout
 - EL_Block_day [Blocker]
 - EL_Block_hour [Blocker]
 - EL_Bullish_Breakout2
 - EL_CCI_DIV
 - EL_Intelligent_Scalping_Target [Stop]
 - EL_MACD_DIV
 - EL_MOGALEF_Bands
 - EL_MOGALEF_STOP [Stop]
 - EL_Mogalef_Trend_Filter [Blocker]
 - EL_Mogalef_Trend_Indicator
 - EL_Mogalef_Trend_Indicator_v2
 - EL_REPULSE_DIV
 - EL_RSI_DIV
 - EL_STOCH_DIV
 - EL_Stop_Intelligent [Stop]
 - EL_Stop_Intelligent_v2 [Stop]
 - EL_Stop_Intelligent_v2_live [Stop]
 - EL_STPMT_DIV
 - EL_Triangle_Long
 - EL_Triangle_Short
 - EL_Triangle_STOP_Long [Stop]
 - EL_Triangle_STOP_Short [Stop]
 - EL_Wedge_Falling
 - EL_Wedge_Rising
 - signalMACDDivergence

WHS

Afficher dans le graphique principal

Afficher dans une sous-fenêtre du graphique principal

Insérer comme: Sentimentor Filtre Stop Tactic Fermer

Avec les indicateurs gratuits ici:

Ajouter des Sentimentors

Tapez pour rechercher

- Stops
- Indicateurs dans Express
 - Anciens
 - Permanents
 - WHS Proposal Components
 - WHS Sentimentors
 - WHS Signal Components
 - EL Bullish Breakout Line
 - SignalBullishBreakoutLine**
 - EL MACD Divergence
 - False Reversal RSI
 - Pattern Hammer Rebound
 - Pattern Multi Candles
 - Reversal Heikin Ashi
 - Reversal ThreeLineBreak
 - Trend Gap Close
- WHS Store
- WHS Strategy Components
 - Express
 - A
 - A_L_Achat
 - Acceleration_H_Indic
 - Acceleration_H_Indic_V2
 - Acceleration_H_Indic_V3
 - AroonOscillator
 - ATRS
 - AVTR
 - B
 - Bands
 - BETrailStop
 - block_SQUEEZE

Afficher dans le graphique principal
 Afficher dans une sous- fenêtre du graphique principal

Insérer comme: Sentimentor Filtre Stop Tactic Fermer

Principe

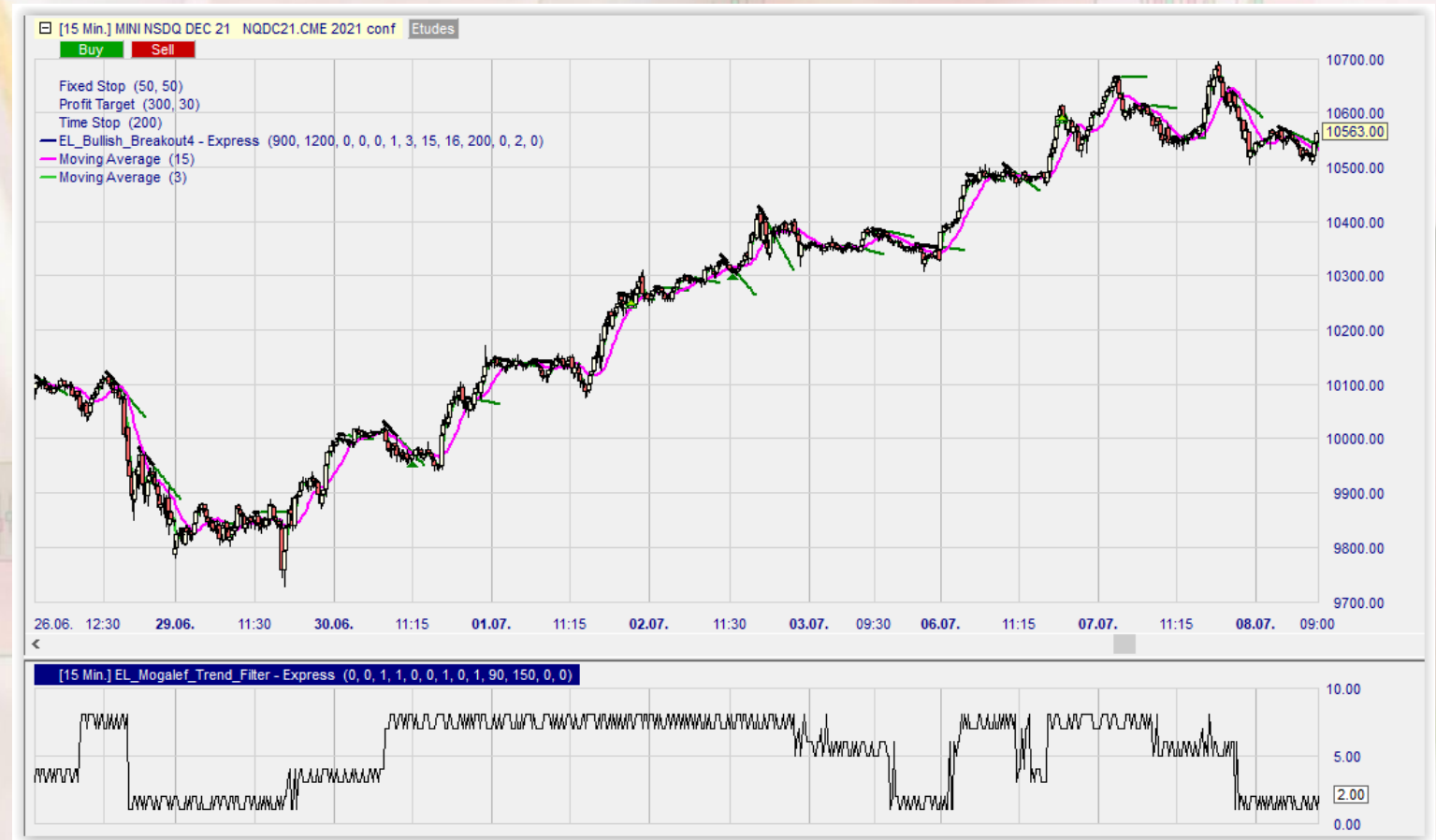
- On rentre si cassure haussière,
- Et si le ou les filtres sont favorables.



Indicateurs de tendance

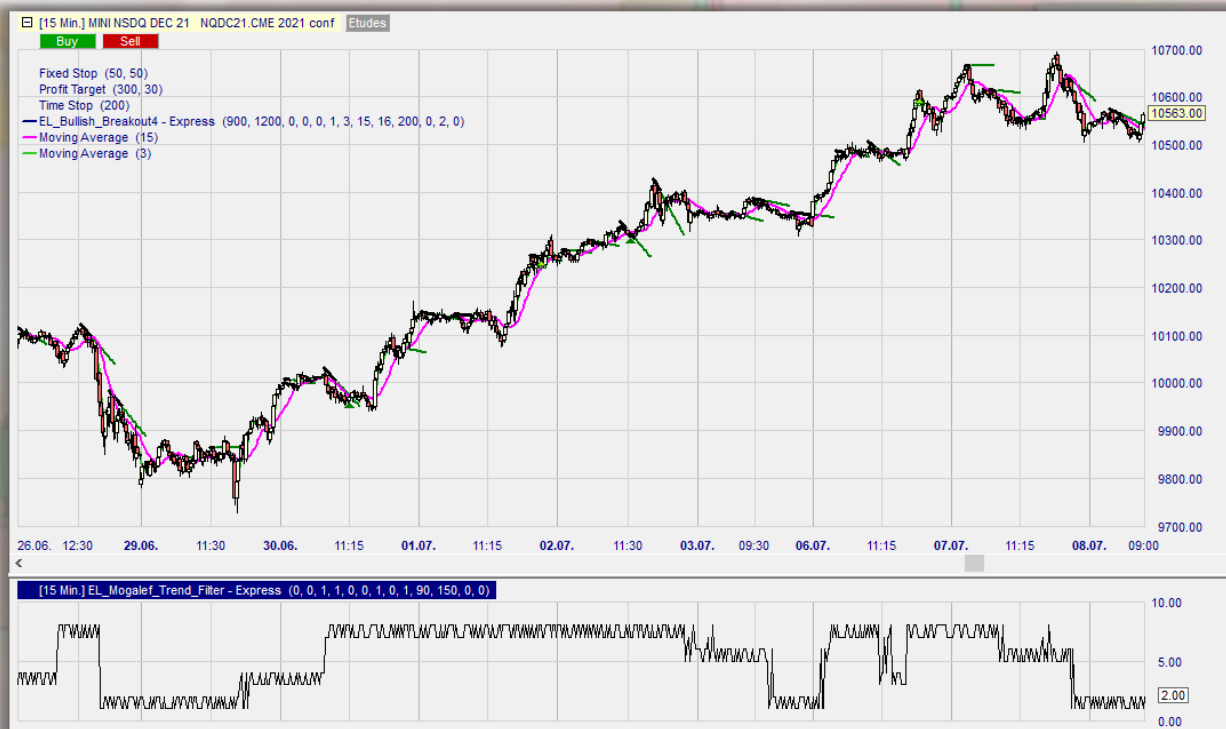
Deux exemples

- Le Mogalef Trend Filter va filtrer les configurations de tendances favorables.
- Pour une détection de potentiel on utilise des moyenne mobiles, ici MM3 et une MM15.



Utilisation du Mogalef-Trend-Filter

- Le MTF indique le sens de la poussée. Ici réglé à 1-90-150 il permet de surveiller le sentiment des opérateurs. Il peut prendre 8 valeurs, **1 et 2** pour une dominante baissière, **3 et 4** pour une dominante de range baissier, **5 et 6** pour une dominante de range haussier, **7 et 8** pour une dominante haussière.





WHS Store

← → ✕ 🔄 📄

NanoTrader est la seule plateforme à avoir tous les outils dont un trader a besoin. Découvrez la démo.



Eric Lefort

Le filtre de tendance Mogalef

Ce **filtre** est très précis et peut être ajouté à n'importe quelle stratégie de trading. Il identifie huit situations de tendance et rejettera tous les signaux de trading qui se produisent en dehors d'une situation de tendance.

Acheter € 115.83 (paiement unique)

Utilisation d'une moyenne mobile

- Les moyennes mobiles (ici MM3 et MM15) indique un timing favorable à la prise de position.



Stops et objectifs

- Le spread et les frais obligent à ne pas viser des objectifs trop proches. Or plus l'unité de temps est petite plus proche est l'objectif logique.
Ceci implique d'utiliser des UT supérieures ou égales à 15mn faute de quoi on tombera dans le piège de l'overtrading.
- Le stop ne doit pas être trop proche. Rapprocher un stop signifie souvent passer de gagnant à perdant.
- Money management : il est conseillé de ne pas dépasser une exposition de 0,80% à 1,20% de son capital, soit par exemple 80 à 120 euros pour un compte de 10.000€

Systeme 1 sur le 15mn

- Cassure haussière de 9h à 12h
- Un stop fixe à 50 points en cas de crach
- Un objectif à 300 points
- Deux MM courtes pour prendre position sur un bon timing
- Un time stop de sécurité
- Le filtre MTF réglé pour ce type de trade.

Performance Gestion Financière Contraintes de Trading Période de Contrôle

Taille de Compte Initiale: 100000 Trading style "Pourcentage"

Commission Fixe: 1.25

Commission Variable: 0 %

Slippage: 0.5 abs

Ignorez le trade perdant si ouvert dans les 1 périodes qui précèdent la fin de la période d'évaluation ("phase de pré chauffage").

Signal d'exécution

Sentiment-Signal Entrée: Clôture même barre

Sentiment-Signal Sortie: Clôture même barre

Exécution du signal stop: Immédiatement

Performance Gestion Financière Contraintes de Trading Période de Contrôle

Investissement du compte 50 % par trade
mais pas plus au total que 50000
et pas plus que 20 % avec une perte tolérée de 5 %
et pas moins que 0

arrondi inférieur à un multiple de 1

Pas de trading avec un compte négatif

Systeme 1 sur le 15mn

Barre de Personnalisation

Trading

Brackets

- Fixed Stop: 50, 50
- Profit Target: 300, 30
- Unité pour Brackets etc.: Points
- Envergure de l'ATR: 20
- Limites Multiples: Non
- Stops Multiples: Non

Boutons Tactiques

Stop Sentimentors

- Time Stop: 200

Filtres

- EL_Mogalef_Trend_...: 0, 0, 1, 1, 0, 0, 1, 0, 1, 90, 1...

Indicateurs

- Trading: 74, 26, 40, 60
- Meta Sentimentor: 1, 3, 1, 1
- EL_Bullish_Breako...: 900, 1200, 0, 0, 0, 1, 3, 15, ...
- Moving Average: 15
- Moving Average: 3

Paramètres Tradingsystème

Approche de Trading: Performance Trading

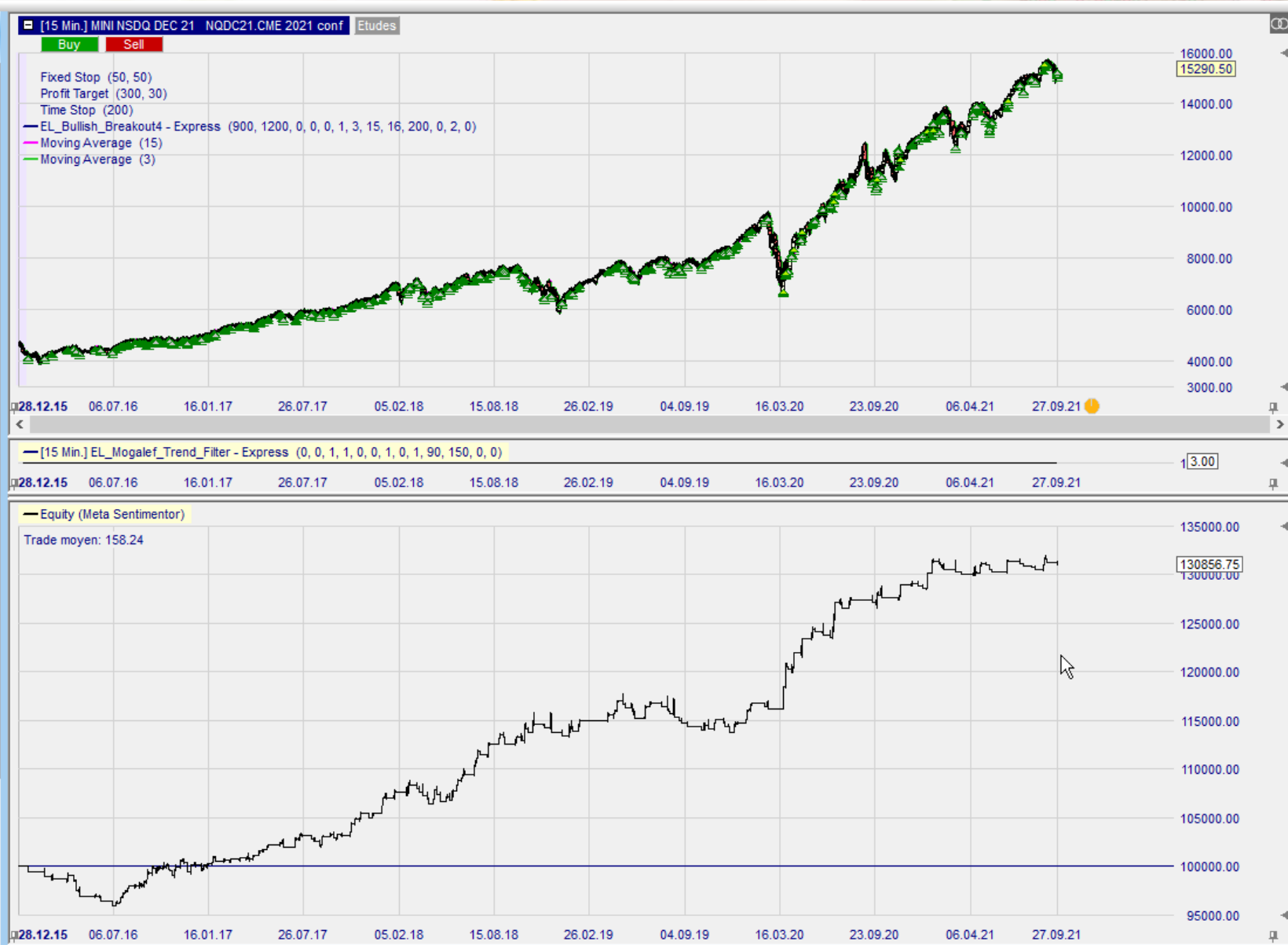
- Graphique Performa...
- Afficher les contrôle...
- MetaSentimentor pe...
- Entrer Long
- Entrer Short

Plus de paramètres

Parameter: actuel: min: max: Remise à zéro Constante

Période d'évaluation: du: 28/12 00:00 au: 27/09 11:40

Queue Arrêter



Barre d'Info

Élément	Période d'Optimi...
Trade moyen	158.24
Profit total net:	30856.75
performance:	30.86%
Nb total de trades:	195
Nb de trades gagnants:	85
Nb de trades perdants:	110
Trades gagnants (en %):	43.59%
Facteur bénéfice:	1.89
Gain moyen / perte mo...	2.44
Trade moyen (gain & p...	158.24
Temps passé dans le m...	16.67%
RegCoeff*100/StdDev ...	0.0025
Gain brut:	65722.25
Perte brute:	34865.50
Plus grand trade gagna...	2397.50
Trade gagnant moyen:	773.20
Nb barres moyen par g...	183.98
Plus grand trade perda...	552.50
Trade perdant moyen:	316.96
Nb barres moyen par p...	61.95
Nb de gagnants consé...	6
Nb de perdants consé...	8
Ecart type de tous les tr...	661.24
Ecart type de trades ga...	560.09
Ecart type de trades per...	116.83
Nb max de titres par co...	11
Perte cumulée max:	4121.25
Commissions payées:	487.50
Espérance:	0.4992
Score de l'espérance:	0.0007
Facteur chance:	34.88
Performance / Perte cu...	7.49
Expectative:	158.24
Début de l'évaluation:	28.12.15 Mon 0...
Fin de l'évaluation:	27.09.21 Mon 1...

Données | Sentis | Eval

Systeme 2 sur le 30mn

- Cassure haussière de 9h à 12h
- Un stop fixe à 50 points en cas de crach
- Un objectif à 300 points
- Un time stop de sécurité
- Le filtre MTF réglé pour ce type de trade.

Performance Gestion Financière Contraintes de Trading Période de Contrôle

Taille de Compte Initiale: 100000 Trading style "Pourcentage"
Commission Fixe: 1.25
Commission Variable: 0 %
Slippage: 0.5 abs
Ignorez le trade perdant si ouvert dans les 1 périodes qui précèdent la fin de la période d'évaluation ("phase de pré chauffage").

Signal d'exécution
Sentiment-Signal Entrée: Clôture même barre
Sentiment-Signal Sortie: Clôture même barre
Exécution du signal stop: Immédiatement

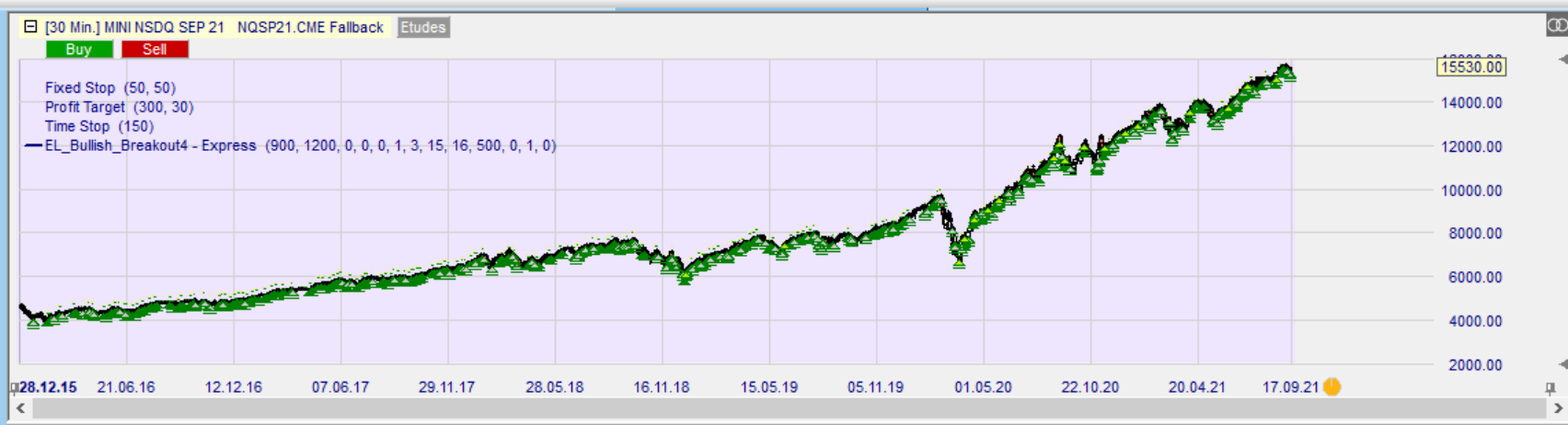
Performance Gestion Financière Contraintes de Trading Période de Contrôle

Investissement du compte 50 % par trade
mais pas plus au total que 50000
et pas plus que 20 % avec une perte tolérée de 5 %
et pas moins que 0
arrondi inférieur à un multiple de 1
Pas de trading avec un compte négatif

Systeme 2 sur le 30mn

Barre de Personnalisation

- Brackets
 - Fixed Stop: 50, 50
 - Profit Target: 300, 30
 - Unité pour Brackets...: Points
 - Envergure de l'ATR: 20
 - Limites Multiples: Non
 - Stops Multiples: Non
- Boutons Tactiques
- Stop Sentimentors
 - Time Stop: 150
 - Max Periods: 150
- Filtres
 - EL_Mogalef_Tre...: 0, 0, 1, 0, 0, 1, 1, 0, 1, 1...
- Indicateurs
 - Trading: 74, 26, 40, 60
 - Meta Sentimentor: 1, 1
 - EL_Bullish_Bre...: 900, 1200, 0, 0, 0, 0, 1, ...
 - StartTime: 900
 - EndTime: 1200
 - SendEmail: 0
 - PlaySound: 0
 - MessageBox: 0
 - Smooth: 1
 - Mini: 3
 - Maxi: 15
 - Prolong: 16
 - MaxHighIncli...: 500
 - MinHighIncli...: 0
 - EntryStrategy: 1
 - DifferEntry: 0
- Paramètres Tradingystème
 - Approche de Trading: Performance Trading
 - Graphique Perfo...
 - Afficher les contr...
 - MetaSentimento...
 - Entrer Long
 - Entrer Short



Barre d'Info

Elément	Période d'Optimi...
Trade moyen	137.66
Profit total net:	34828.75
performance:	34.83%
Nb total de trades:	253
Nb de trades gagnants:	105
Nb de trades perdants:	148
Trades gagnants (en %):	41.50%
Facteur bénéfice:	1.80
Gain moyen / perte mo...	2.53
Trade moyen (gain & p...	137.66
Temps passé dans le m...	29.73%
RegCoeff*100/StdDev ...	0.0051
Gain brut:	78484.00
Perte brute:	43655.25
Plus grand trade gagna...	2442.50
Trade gagnant moyen:	747.47
Nb barres moyen par g...	136.01
Plus grand trade perda...	602.50
Trade perdant moyen:	294.97
Nb barres moyen par p...	39.27
Nb de gagnants consé...	6
Nb de perdants consé...	10
Ecart type de tous les tr...	622.42
Ecart type de trades ga...	527.65
Ecart type de trades per...	114.39
Nb max de titres par co...	12
Perte cumulée max:	3025.00
Commissions payées:	632.50
Espérance:	0.4667
Score de l'espérance:	0.0017
Facteur chance:	39.93
Performance / Perte cu...	11.51
Expectative:	137.66
Début de l'évaluation:	28.12.15 Mon 0...
Fin de l'évaluation:	17.09.21 Fri 15:30

Données | Sentis | Eval

Systeme 3 sur le 60mn

- Cassure haussière de 1h à 23h
- Un stop fixe à 40 points en cas de crach
- Un objectif à 200 points
- Le filtre MTF réglé pour ce type de trade.

Trader les Futures Contraintes de Trading Période de Contrôle

Valeur: par point entier

Coûts Aller:

Slippage: abs

Marge:

Ignorez le trade perdant si ouvert dans les périodes qui précèdent la fin de la période d'évaluatin ("phase de pré-chauffement").

Signal d'exécution

Sentiment-Signal Entrée: ▼

Sentiment-Signal Sortie: ▼

Execution du Stop: ▼

Performance Gestion Financière Contraintes de Trading Période de Contrôle

Investissement du compte % par trade

mais pas plus au total que

et pas plus que % avec une perte tolérée de %

et pas moins que

Systeme 3 sur le 60mn

Barre de Personnalisation

Brackets

- Profit Target: 200.00, 50
 - Target Long: 200.00
 - Target Short: 50
- Fixed Stop: 40.00, 25
 - Stop Long: 40.00
 - Stop Short: 25
- Unité pour Brackets: Points
- Envergure de l'ATR: 20
- Limites Multiples: Non
- Stops Multiples: Non

Boutons Tactiques

Filtres

- EL_Mogalef_Tre...: 1, 0, 1, 1, 0, 1, 0, 1, 1, 1...

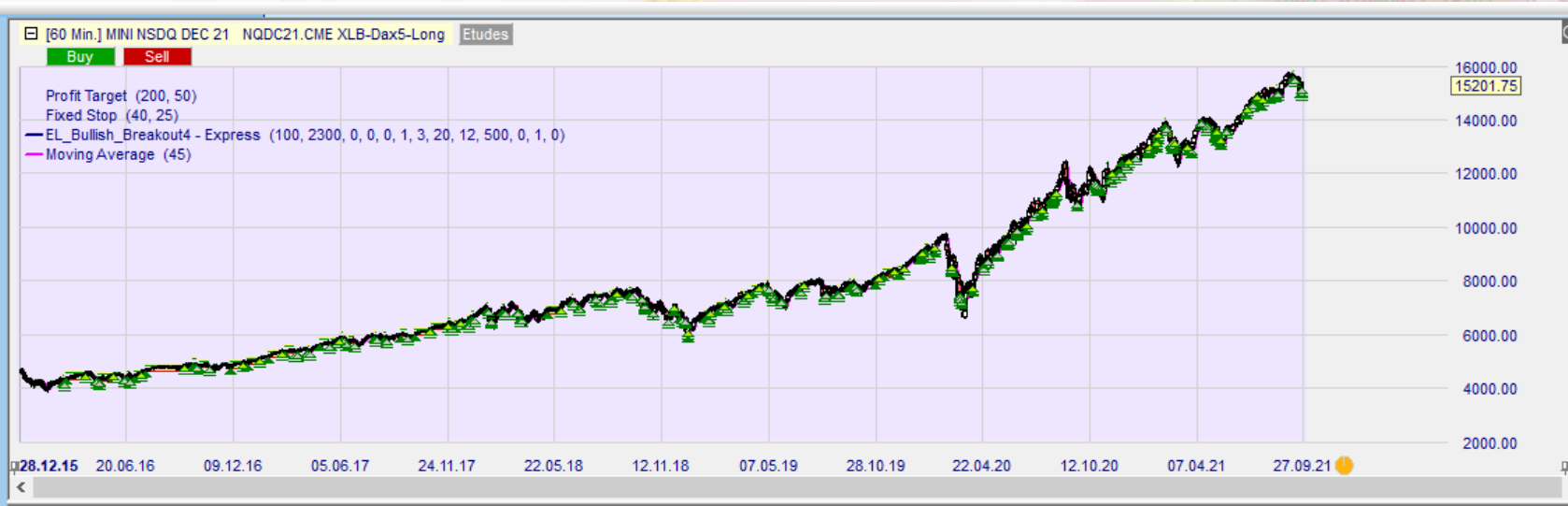
Indicateurs

- Trading: 76, 24, 40, 60
- Meta Sentimentor: 1, 1, 1
- EL_Bullish_Bre...: 100, 2300, 0, 0, 0, 1, ...
 - StartTime: 100
 - EndTime: 2300
 - SendEmail: 0
 - PlaySound: 0
 - MessageBox: 0
 - Smooth: 1
 - Mini: 3
 - Maxi: 20
 - Prolong: 12
 - MaxHighIncli...: 500
 - MinHighIncli...: 0
 - EntryStrategy: 1
 - DifferEntry: 0
- Moving Average: 45

Paramètres Tradingssysteme

Approche de Trading: Future Trading

- Graphique Perfo...
- Afficher les contr...
- MetaSentimento...
- Entrer Long



Barre d'Info

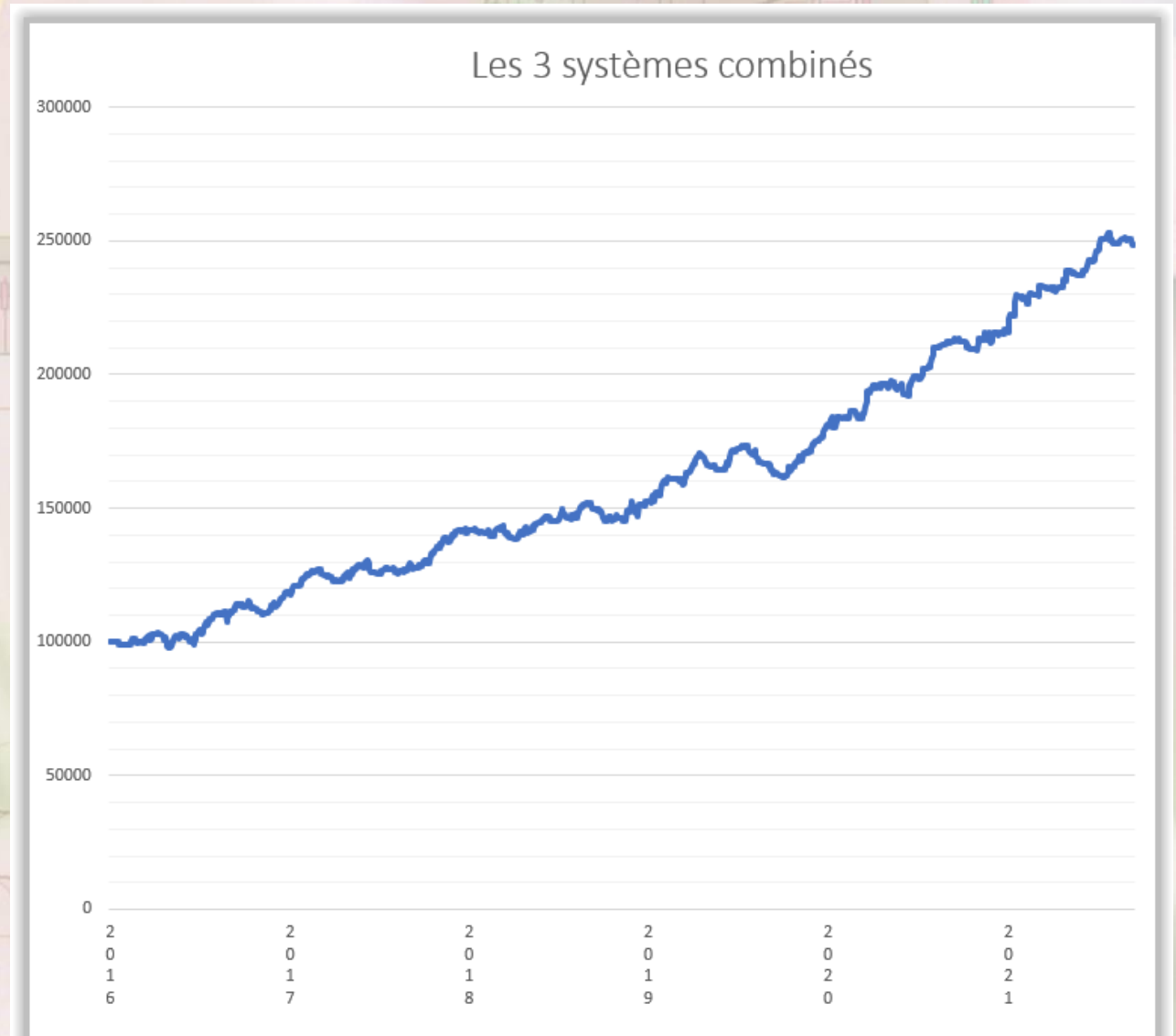
Elément	Période d'Optimi...
Trade moyen	539.98
Profit total net:	82617.50
Nb total de trades:	153
Nb de trades gagnants:	43
Nb de trades perdants:	110
Trades gagnants (en %):	28.10%
Facteur bénéfique:	1.92
Gain moyen / perte mo...	4.92
Trade moyen (gain & p...	539.98
Temps passé dans le m...	28.19%
RegCoeff*100/StdDev ...	0.0096
Gain brut:	171982.50
Perte brute:	89365.00
Plus grand trade gagna...	4087.50
Trade gagnant moyen:	3999.59
Nb barres moyen par g...	151.86
Plus grand trade perda...	1372.50
Trade perdant moyen:	812.41
Nb barres moyen par p...	27.76
Nb de gagnants consé...	4
Nb de perdants consé...	9
Ecart type de tous les tr...	2171.00
Ecart type de trades ga...	13.72
Ecart type de trades per...	71.36
Nb max de titres par co...	1
Perte cumulée max:	8857.50
Commissions payées:	382.50
Espérance:	0.6647
Score de l'espérance:	0.0030
Facteur chance:	11.11
Performance / Perte cu...	9.33
Expectative:	539.98
Début de l'évaluation:	28.12.15 Mon 0...
Fin de l'évaluation:	27.09.21 Mon 1...

Données Sentis Eval

Combinaison

Compte tenu de prises de position sur des unités de temps différentes on peut lisser la courbe de gains en combinant les trois systèmes.

Bien sur il serait préférable de combiner des systèmes ne reposant sur des principes différents.



Obtenez 3 mois d'accès gratuit à tous les outils Mogalef en ouvrant un compte :

1. Remplissez le formulaire en précisant que je vous recommande (Mogalef ou Eric Lefort)
2. Envoyez un mail à elefort@mogalef.com précisant que vous venez d'ouvrir un compte CFD ou Future. N'envoyez le mail que lorsque le compte sera approvisionné.
3. L'accès aux outils Mogalef vous sera ouvert pour trois mois.

WH selfinvest
FUTURES CFD-FOREX ACTIONS COMPTE DÉMO NOUVEAU WEBINAIRES

Ouvrir un compte / Postez ou faxez vos documents

OUVRIRE UN COMPTE

Téléchargez les formulaires et retournez-les

	FRANCE	LUXEMBOURG	ALLEMAGNE
Etape 1. Choisissez où vous voulez votre compte.	formulaire d'ouverture	formulaire d'ouverture	formulaire d'ouverture
Etape 2. Postez ou chargez les formulaires signés à :	WH SelfInvest 13-15, rue Tailbout 75009 Paris France	WH SelfInvest Bâtiment Vitrum, 2e étage Rue du Puits Romain 33 8070 Luxembourg-Bertrange	WH SelfInvest Niedenau 36 60325 Frankfurt Allemagne

Si vous ouvrez ce compte sur la base de la recommandation de quelqu'un, merci de préciser son nom _____

Merci d'avoir complété cette demande d'ouverture de compte.

Je, soussigné, déclare que tous les renseignements que j'ai fournis dans la Demande d'ouverture de compte sont exacts et que j'ai lu, compris et que j'accepte sans condition les Conditions générales, en particulier les articles 1.2, 1.3, 1.12, 1.13, 1.14, 3.1, 4.4 et 4.5 et la Notice de risques. Ces documents m'ont été remis par WH SelfInvest. Je reconnais avoir eu la possibilité, à travers la page Clients du site web, d'imprimer les documents suivants : les règles de trading, la politique de conflits d'intérêts, la politique de meilleure exécution et la politique des avantages. Je déclare avoir lu ces documents et avoir compris leur contenu. Je reconnais que WH SelfInvest m'a suffisamment sensibilisé à tous les risques inhérents au trading ; que je peux gérer ces risques et que je suis tenu de les supporter.

Où avez-vous vu notre publicité ?	Titulaire	Co-titulaire si applicable
_____	_____ Signature	_____ Signature
	_____/_____/_____ Date	_____/_____/_____ Date

Ajouter des Sentimentors

Tapez pour rechercher

- Indicateurs
- Indicateurs dans Express
- Manuel
- Sorties & Filtres Horaires
- Stops
- WHS Store
 - Bernard Prats-Desclaux
 - Eric Lefort
 - Mogalef
 - E_STPMT_Long_Signal
 - E_STPMT_Short_Signal
 - E_XLB_Filter
 - E_XLB_indicator
 - E_XLB_signal
 - EL_ATR_Min_Max [Blocker]
 - EL_AutoAdaptBreakout
 - EL_AutoAdaptBreakoutStop [Stop]
 - EL_AutoAdaptBreakoutTarget [Stop]
 - EL_Bearish_Breakout
 - EL_Block_day [Blocker]
 - EL_Block_hour [Blocker]
 - EL_Bullish_Breakout2
 - EL_CCI_DIV
 - EL_Intelligent_Scalping_Target [Stop]
 - EL_MACD_DIV
 - EL_MOGALEF_Bands
 - EL_MOGALEF_STOP [Stop]
 - EL_Mogalef_Trend_Filter [Blocker]
 - EL_Mogalef_Trend_Indicator
 - EL_Mogalef_Trend_Indicator_v2
 - EL_REPULSE_DIV
 - EL_RSI_DIV
 - EL_STOCH_DIV
 - EL_Stop_Intelligent [Stop]
 - EL_Stop_Intelligent_v2 [Stop]
 - EL_Stop_Intelligent_v2_live [Stop]
 - EL_STPMT_DIV
 - EL_Triangle_Long
 - EL_Triangle_Short
 - EL_Triangle_STOP_Long [Stop]
 - EL_Triangle_STOP_Short [Stop]
 - EL_Wedge_Falling
 - EL_Wedge_Rising
 - signalMACDDivergence

WHS

Afficher dans le graphique principal

Afficher dans une sous-fenêtre du graphique principal

Insérer comme: Sentimentor Filtre Stop Tactic Fermer

PDF de cette conférence

All charts are from WHSelfinvest NanoTrader

Mogalef Trading

"There's no certitude, only opportunities." V

Log In

Panier - Cart

HOME SYSTEMS NEWS INDICATORS TOOLS PRIVATES CLUBS PRACTICE WITH MOGALEF FORMATIONS Forums Mogalef Membres

- Conférences WHSelfinvest 2021
- Conférences WHSelfinvest 2019
- Conférences WHSelfinvest 2018
- Conférences WHSelfinvest 2017
- Conférence Salon du Trading 2017
- Conférences WHSelfinvest 2016
- Conférence Salon AT 2016
- Conférences WHSelfinvest 2015
- Conférences SALON AT 2015
- Conférences SALON DU TRADING 2014
- Stage formation 2017

Le métier de Trader

Le métier de Trader. Il ne se limite pas aux recettes de trading. Il nécessite l'apprentissage du trading nécessaire et la compréhension de règles de protocoles d'intervention. Le métier d'apprentissage du trading nécessite l'acquisition d'expérience. On ne s'improvise pas trader au lendemain, ni même en 30 jours de stage.

Le métier de trader demande la connaissance des outils que l'on utilisera et la compréhension de l'environnement dans lequel les utiliser. Ce webinaire vous montrera quelques exemples de setups en reliant ceux-ci à des structures de marché compréhensibles.

PDF conférence



Adhérez au club Mogalef pour
1 mois, 3 mois, un an ou

Vidéos sur Youtube

- Daytrading DAX par Eric Lefort, 2020 le 21 mars
- Daytrading DAX par Eric Lefort, 2020 le 09 avril
- Daytrading DAX par Eric Lefort, 2020 le 16 avril
- Daytrading DAX par Eric Lefort, 2020 le 23 avril



Signal : cassure haussière

- Il est relativement aisé de monter un système de trading simple avec le signal de cassure haussière en y ajoutant un filtre de tendance.
- Les paramètres de cet indicateur permettent de comprendre quasiment tous les paramètres des indicateurs automatiques de cassures, triangles ou biseaux.
- Il est intéressant (nécessaire?) de connaître ces paramètres.

Bullish breakout

Les paramètres réglables pour la cassure haussière :



EL_Bullish_Breakout...	0, 2359, 0, 0, 0,...
StartTime	0
EndTime	2359
SendEmail	0
PlaySound	0
MessageBox	0
Smooth	1
Mini	4
Maxi	19
Prolong	10
MaxHighInclination	500
MinHighInclination	0
EntryStrategy	1
DifferEntry	0

Smoth

- Il s'agit du nombre de bougies nécessaires de chaque coté d'une bougie centrale pour qu'un sommet soit validé comme tel.



1



2



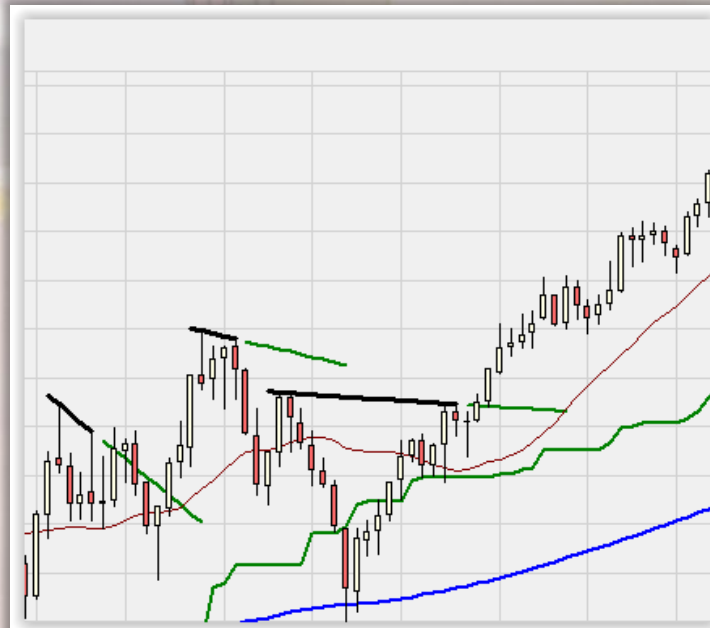
6

Mini

- Il s'agit du nombre minimum de bougies qui doit séparer deux sommets pour qu'une oblique puisse être tracée. En deçà de ce nombre aucune droite ne sera tracée.

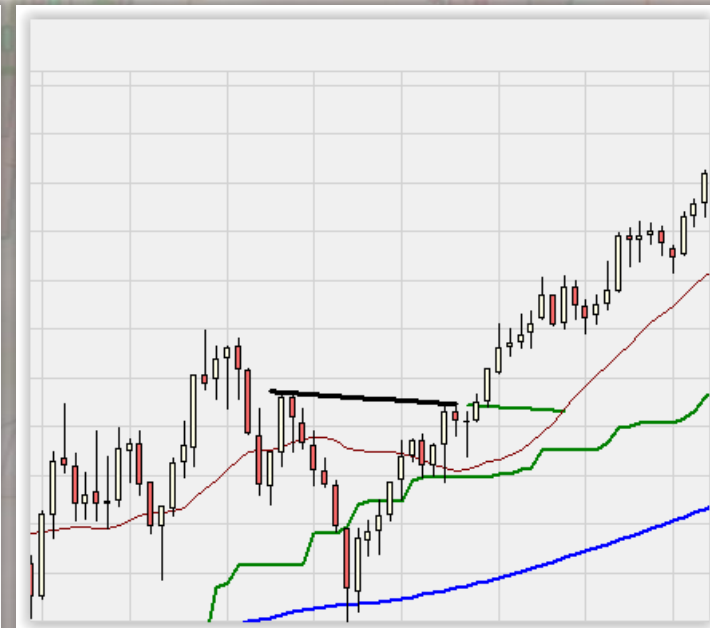
Mini

4



Mini

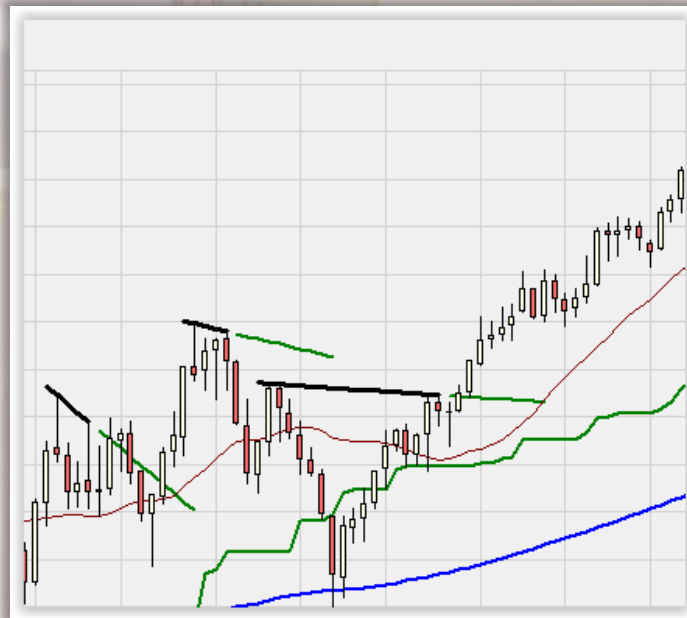
8



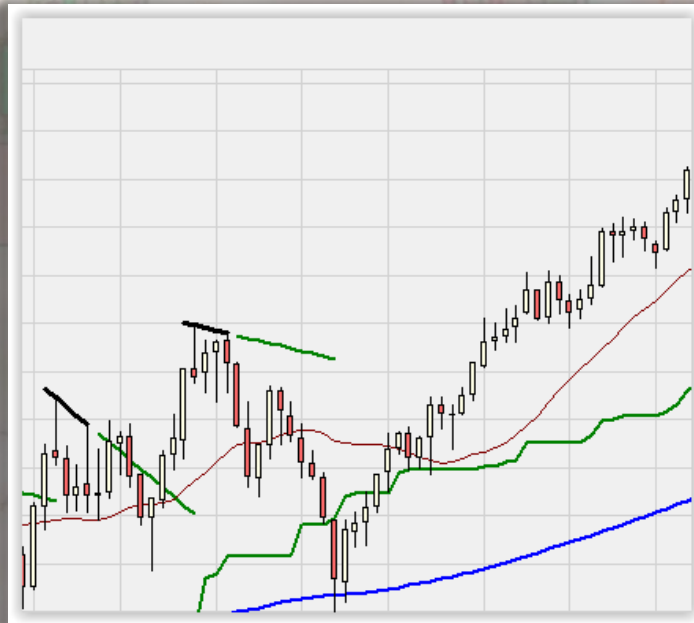
Maxi

- Il s'agit du nombre maximum de bougies qui doit séparer deux sommets pour qu'une oblique puisse être tracée. Au-delà de ce nombre de bougies aucune oblique ne sera tracée.

Maxi
19



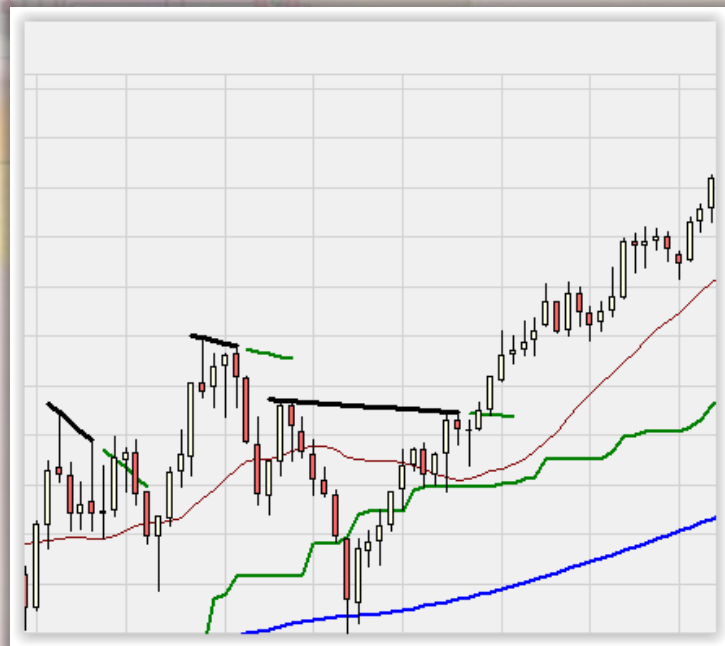
Maxi
10



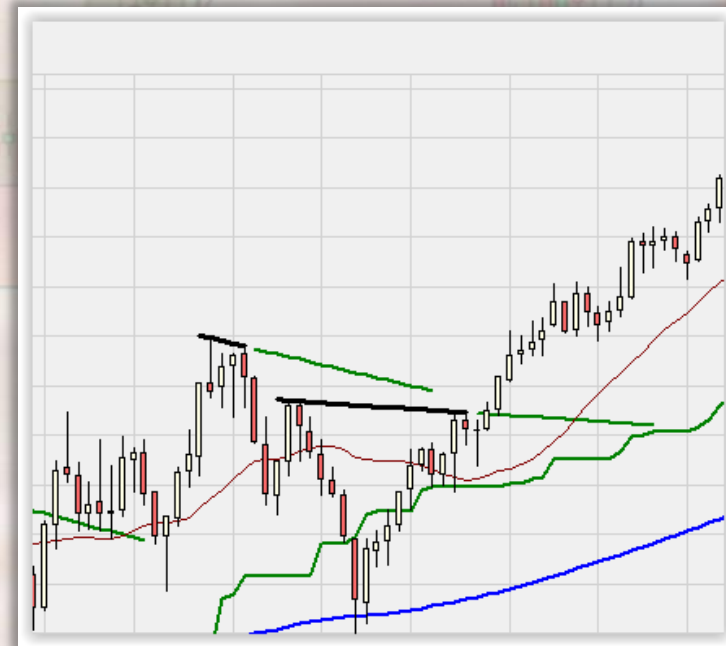
Prolong

- Il s'agit du temps maximum pendant lequel l'oblique tracée sera prolongée (en nombre de bougies).

5



17



MaxHighInclination

- Il s'agit de l'inclinaison maximum admise pour le tracé de l'oblique. En cas d'inclinaison supérieure entre deux sommets, aucune oblique ne sera tracée.

12



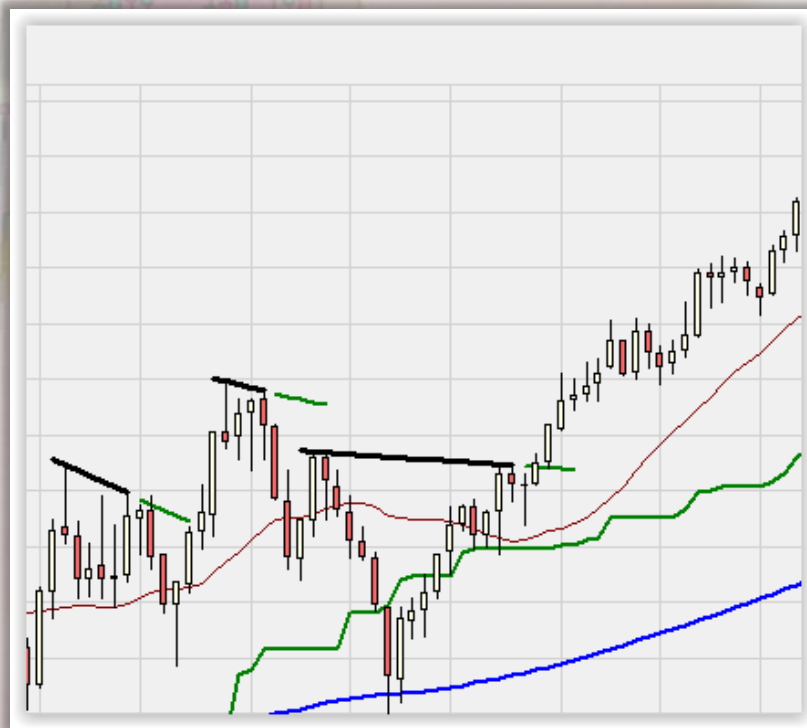
3



MinHighInclination

- Il s'agit de l'inclinaison minimum admise pour le tracé de l'oblique. En cas d'inclinaison inférieure entre deux sommets, aucune oblique ne sera tracée.

0



2



EntryStrategy

- 0 : pas de signal
- 1 : Signal d'entrée si les cours clôturent au-dessus de la prolongation de l'oblique.
- 2 : Signal d'entrée si les cours dépassent simplement la prolongation de l'oblique.

1



2



DifferEntry

- Diffère l'entrée de ce nombre de bougies (par défaut 0).

0



3



Le filtre horaire intégré

- Permet de ne laisser passer les signaux que dans un créneau horaire défini.

Exemple : de 8h15 à 17h30

815 – 1730

Ici 8h15 permet (sur le 15 minutes) de ne pas prendre position en cas de signal sur gap.

SendEmail, PlaySound et MessageBox

- Possibilité d'envoyer un email
0=non 1=oui
- Possibilité de signal sonore
0=non 1=oui
- Possibilité d'avoir une alerte visuelle
0=non 1=oui

Obtenez 3 mois d'accès gratuit à tous les outils Mogalef en ouvrant un compte :

1. Remplissez le formulaire en précisant que je vous recommande (Mogalef ou Eric Lefort)
2. Envoyez un mail à elefort@mogalef.com précisant que vous venez d'ouvrir un compte CFD ou Future. N'envoyez le mail que lorsque le compte sera approvisionné.
3. L'accès aux outils Mogalef vous sera ouvert pour trois mois.

WH selfinvest
FUTURES CFD-FOREX ACTIONS COMPTE DÉMO NOUVEAU WEBINAIRES

Ouvrir un compte / Postez ou faxez vos documents

OUVRIRE UN COMPTE

Téléchargez les formulaires et retournez-les

	FRANCE	LUXEMBOURG	ALLEMAGNE
Etape 1. Choisissez où vous voulez votre compte.	formulaire d'ouverture	formulaire d'ouverture	formulaire d'ouverture
Etape 2. Postez ou chargez les formulaires signés à :	WH SelfInvest 13-15, rue Tailbout 75009 Paris France	WH SelfInvest Bâtiment Vitrum, 2e étage Rue du Puits Romain 33 8070 Luxembourg-Bertrange	WH SelfInvest Niedenau 36 60325 Frankfurt Allemagne

Si vous ouvrez ce compte sur la base de la recommandation de quelqu'un, merci de préciser son nom _____

Merci d'avoir complété cette demande d'ouverture de compte.

Je, soussigné, déclare que tous les renseignements que j'ai fournis dans la Demande d'ouverture de compte sont exacts et que j'ai lu, compris et que j'accepte sans condition les Conditions générales, en particulier les articles 1.2, 1.3, 1.12, 1.13, 1.14, 3.1, 4.4 et 4.5 et la Notice de risques. Ces documents m'ont été remis par WH SelfInvest. Je reconnais avoir eu la possibilité, à travers la page Clients du site web, d'imprimer les documents suivants : les règles de trading, la politique de conflits d'intérêts, la politique de meilleure exécution et la politique des avantages. Je déclare avoir lu ces documents et avoir compris leur contenu. Je reconnais que WH SelfInvest m'a suffisamment sensibilisé à tous les risques inhérents au trading ; que je peux gérer ces risques et que je suis tenu de les supporter.

Où avez-vous vu notre publicité ?	Titulaire	Co-titulaire si applicable
_____	_____ Signature	_____ Signature
	_____/_____/_____ Date	_____/_____/_____ Date

Ajouter des Sentimentors

Tapez pour rechercher

- Indicateurs
- Indicateurs dans Express
- Manuel
- Sorties & Filtres Horaires
- Stops
- WHS Store
 - Bernard Prats-Desclaux
 - Eric Lefort
 - Mogalef
 - E_STPMT_Long_Signal
 - E_STPMT_Short_Signal
 - E_XLB_Filter
 - E_XLB_indicator
 - E_XLB_signal
 - EL_ATR_Min_Max [Blocker]
 - EL_AutoAdaptBreakout
 - EL_AutoAdaptBreakoutStop [Stop]
 - EL_AutoAdaptBreakoutTarget [Stop]
 - EL_Bearish_Breakout
 - EL_Block_day [Blocker]
 - EL_Block_hour [Blocker]
 - EL_Bullish_Breakout2
 - EL_CCI_DIV
 - EL_Intelligent_Scalping_Target [Stop]
 - EL_MACD_DIV
 - EL_MOGALEF_Bands
 - EL_MOGALEF_STOP [Stop]
 - EL_Mogalef_Trend_Filter [Blocker]
 - EL_Mogalef_Trend_Indicator
 - EL_Mogalef_Trend_Indicator_v2
 - EL_REPULSE_DIV
 - EL_RSI_DIV
 - EL_STOCH_DIV
 - EL_Stop_Intelligent [Stop]
 - EL_Stop_Intelligent_v2 [Stop]
 - EL_Stop_Intelligent_v2_live [Stop]
 - EL_STPMT_DIV
 - EL_Triangle_Long
 - EL_Triangle_Short
 - EL_Triangle_STOP_Long [Stop]
 - EL_Triangle_STOP_Short [Stop]
 - EL_Wedge_Falling
 - EL_Wedge_Rising
 - signalMACDDivergence

WHS

Afficher dans le graphique principal

Afficher dans une sous-fenêtre du graphique principal

Insérer comme: Sentimentor Filtre Stop Tactic Fermer

All charts are from WHSelfinvest NanoTrader

Mogalef Trading

"There's no certitude, only opportunities." V

WHS FutureStation Nano Log In

Panier - Cart

HOME SYSTEMS NEWS INDICATORS TOOLS PRIVATES CLUBS PRACTICE WITH MOGALEF FORMATIONS Forums Mogalef Membres

- Conférences WHSelfinvest 2021
- Conférences WHSelfinvest 2019
- Conférences WHSelfinvest 2018
- Conférences WHSelfinvest 2017
- Conférence Salon du Trading 2017
- Conférences WHSelfinvest 2016
- Conférence Salon AT 2016
- Conférences WHSelfinvest 2015
- Conférences SALON AT 2015
- Conférences SALON DU TRADING 2014
- Stage formation 2017

Le métier de Trader

Le métier de Trader. Il ne se limite pas aux recettes de trading. Il nécessite l'apprentissage du trading nécessaire et la compréhension de règles de protocoles d'intervention. Le métier d'apprentissage du trading nécessite l'acquisition d'expérience. On ne s'improvise pas trader pour au lendemain, ni même en 30 jours de stage.

Le métier de trader demande la connaissance des outils que l'on utilisera et la compréhension de l'environnement dans lequel les utiliser. Ce webinaire vous montrera quelques exemples de setups en reliant ceux-ci à des structures de marché compréhensibles.

PDF conférence



Adhérez au club Mogalef pour
1 mois, 3 mois, un an ou

Vidéos sur Youtube

- Daytrading DAX par Eric Lefort, 2020 le 21 mars
- Daytrading DAX par Eric Lefort, 2020 le 09 avril
- Daytrading DAX par Eric Lefort, 2020 le 16 avril
- Daytrading DAX par Eric Lefort, 2020 le 23 avril