

Choisir ses filtres de tendance

Présenté par **Eric Lefort**

Mogalef-Trading.com



En collaboration avec WHSelfinvest

Sommaire

- Mogalef-Trading
- Télécharger le PDF du webinaire et le filtre Weisrock-Trend-Filter
- Le système exemple : signal d'entrée
- Les filtres et le test de leur performance pour ce système :
 - Filtre moyenne mobile
 - Filtre Super-Trend
 - Weisrock-Trend-Filter
 - Filtre Bollinger
 - Filtre EL-Zone-Neutre
 - Mogalef-Trend-Filter
- Conclusion

Mogalef Trading

"There's no certitude, only opportunities" V

Le site Mogalef-Trading

<https://www.mogalef-trading.com/fr-home>

All charts are from WHSelfinvest NanoTrader

Mogalef Trading

"There's no certitude, only opportunities." V

WHS FutureStation Nano

Panier - Cart

HOME SYSTEMS NEWS INDICATORS TOOLS PRIVATES CLUBS PRACTICE WITH MOGALEF FORMATIONS

Nouveau système de trading sur le DAX

Eric Lefort, 2020 le 14 avril.

Un membre a utilisé ce système de trading durant plusieurs années, mais le marché a changé. Vous pouvez assez facilement changer les paramètres pour le rendre rentable. [La description est ICI](#). Ce système utilise des indicateurs Mogalef (Mogalef Trend Filter et le sélecteur de jour) et un indicateur spécifique que vous pouvez télécharger

Nouvelles vidéos sur Youtube

[Daytrading DAX par Eric Lefort, 2020 le 21 mars](#)
[Daytrading DAX par Eric Lefort, 2020 le 09 avril](#)
[Daytrading DAX par Eric Lefort, 2020 le 16 avril](#)
[Daytrading DAX par Eric Lefort, 2020 le 23 avril **NOUVEAU**](#)

Résumés des journées de trading live du stage "Trading discrétionnaire" sur [Youtube \(toutes les vidéos\)](#). Les erreurs à ne pas commettre, l'analyse des cycles, comment élaborer son plan et le suivre, ces thèmes sont traités, ainsi que de nombreux autres, lors de deux jours de trading. Les vidéos seront mises en ligne progressivement, le temps de les monter pour qu'elles ne durent pas trop longtemps.



Adhérez au club Mogalef pour

1 mois, 3 mois, un an ou
achat définitif



SUBSCRIBE NOW!

Trois mois **GRATUITS** d'abonnement aux outils et indicateurs Mogalef pour toute [ouverture de compte ICI](#).



Vidéos et webinaires.

De nombreux webinaires et vidéos sont disponibles en français. Ils traitent des indicateurs, des méthodes de trading ou de la mise en place de systèmes de trading.

EN SAVOIR PLUS !



Outils & Indicateurs Mogalef :

Club privé MTI
Plus de 20 outils et indicateurs pour la station de trading
WHS NanoTrader.

Souscription ouverte.

EN SAVOIR PLUS !



Troisième édition du livre d'Eric Lefort.

Trader les Futures et les CFD sur indices boursiers est de nouveau disponible dans une édition mise à jour et augmentée.

EN SAVOIR PLUS

Les PDF et indicateurs des conférences chez WHS

- De 2014 à 2020 (ou plus)
- Plus de 40 PDF de conférence

<https://www.mogalef-trading.com/conferences-whs-2019>

Conférences WHS 2019

Deux systèmes de trading en simultané sur le DAX

Conférence du 12 février 2019

Dans un premier temps nous verrons en détail deux systèmes de trading efficaces et sécurisés sur les huit dernières années. Ces systèmes présentent la particularité d'être contrariens, c'est-à-dire de détecter et d'exploiter les retournements de marché. Ces systèmes peuvent être pratiqués en manuel ou en automatique et ont un taux de réussite supérieur à 70%.

Dans un deuxième temps nous verrons comment la NanoTrader permet de coupler ces systèmes de manière à profiter de leurs gains simultanément sur le même support. Ceci permet de tirer profit de deux systèmes et de doubler l'efficacité du trading.

Est fourni l'indicateur permettant de coupler ces systèmes (ou VOS systèmes) entre eux. Cet indicateur permet d'ailleurs de coupler autant de systèmes que l'on veut. Il est NON CRYPTÉ ce qui vous permettra de comprendre son code (très court).

Accès aux fichiers de la conférence

Gagner en tradant les gaps sur indices

Conférence du 13 mars 2019

Est-il possible de gagner régulièrement en tradant les gaps du CAC ou du DAX ?

Dans un premier temps nous verrons les différentes classes de gap, vrais ou faux gaps, gaps sur indices ou sur futures (ou CFD), gaps dynamiques ou gaps correctifs. L'esprit de chaque gap peut être différent et leur distinction amener à un traitement différent.

Nous travaillerons ensuite à obtenir si possible un fort pourcentage de réussite, un risque le plus faible, un objectif adapté ainsi qu'un traitement approprié suivant la classe du gap et son sens.

Je chercherai également à vous fournir des indicateurs et des modèles vous permettant d'engager vos trades chaque matin si l'occasion se présente, de manière à ajouter une corde à votre arc en profitant de ces configurations particulières.

Accès aux fichiers de la conférence

Le SuperTrend, étude et systèmes

Conférence du 4 septembre 2019

Le SuperTrend est un outil assez utilisé par les analystes et également par les traders en ce qui concerne son utilité pour fixer des stops de protection et pour détecter la tendance. Cette conférence examine la pertinence de cet indicateur en tant que filtre de tendance, stop suiveur ou signal de trading.

Accès aux indicateurs et PDF de la conférence

Mogalef Trading

"There's no certitude, only opportunities" V

Les indicateurs, stops et utilitaires pour le trading automatique

<https://www.mogalef-trading.com/fr-mogalef-outils-et-indicateurs-mti-clu>

All charts are from WHSelfinvest NanoTrader

Mogalef Trading

"There's no certitude, only opportunities." V

WHS FutureStation Nano

Panier - Cart

HOME SYSTEMS NEWS INDICATORS TOOLS PRIVATES CLUBS PRACTICE WITH MOGALEF FORMATIONS



MTI Club

Mogalef Tools and Indicators Club

Mogalef Trading Systems Club

Mogalef Tools and Indicators Club

Les membres du Club MTI peuvent utiliser tous les indicateurs et tous les outils fournis (pour la WHS FutureStation nanotrader exclusivement) pour leur trading et les intégrer à leur méthode ou à leurs systèmes. Ceci leur offre souvent un avantage clé sur les marchés. Beaucoup de membres ont développé leurs systèmes de trading autour des indicateurs Mogalef.

En cas d'ouverture de compte chez WHSelfinvest via [CE LIEN](#), vous recevrez 3 mois d'adhésion gratuits au MTI Club.

Outils et indicateurs : [cliquez sur chaque indicateur pour en voir les détails.](#)

[Triangle haussier avec stop.](#)
[Triangle baissier avec stop.](#)
[Biseau descendant.](#)
[Biseau ascendant.](#)
[CCI Divergences](#)
[STPMT Long Signal](#)

[Cassure de ligne haussière.](#)
[Cassure de ligne baissière](#)
[RSI Divergences.](#)
[Stochastic Divergences.](#)
[MACD Divergences](#)
[STPMT Short Signal](#)

[Repulse Divergences.](#)
[STPMT Divergences.](#)
[Testeur et filtre de jours.](#)
[Testeur et filtre d'heures.](#)
[Intelligent Stop](#)
[Intelligent scalping target](#)

[Mogalef Bands.](#)
[Mogalef Stop.](#)
[Mogalef Trend Filter](#)
[X Line Break Signal](#)
[X Line Break Filter](#)
[X Line Break Indicator](#)

Devenez membre :

Cotisation actuelle
pour 1 mois :
€28

SOUSCRIPTION pour UN mois : €28

Ajouter au panier

SOUSCRIPTION pour TROIS mois : €75

Ajouter au panier

10 %
OFF

SOUSCRIPTION pour DOUZE mois : €252

Ajouter au panier

25 %
OFF

SOUSCRIPTION sans limite : €336

Ajouter au panier

La cotisation au MTI Club ouvre l'accès à tous les indicateurs et outils ci-dessus. Grâce à ces outils et aux éventuels outils habituels de chacun, les membres peuvent assez facilement monter des systèmes de trading personnels et en vérifier la robustesse.

Tout membre du club MTI est appelé, s'il le désire, à communiquer les résultats de ses recherches (avec ou sans les réglages du système. Ces résultats peuvent être publiés sur ce site dans le menu "SYSTEMS NEWS".

La cotisation mensuelle au club MTI varie entre 21€ et 28€ suivant la durée de souscription. Vous pouvez seulement devenir membre pour un mois, trois mois ou un an :

Pour 2018 - 2019-2020 :

La souscription pour 12 mois est de : €252 (25% off)

La souscription pour 3 mois est de : €75 (10% off)

La souscription pour 1 mois est de : €28.

La souscription sans limitation de durée : €336

ALLER AU PANIER (0)

Les formations au trading discrétionnaire

<https://www.mogalef-trading.com/formations-eric-lefort>

ONLY AVAILABLE IN FRENCH

Les formations en ligne d'Eric lefort sont de nouveau disponibles.

Ces vidéos-webinaires sont destinés à tous ceux qui désirent acquérir une méthode de trading complète, s'améliorer sur un point précis ou s'ouvrir à de nouveaux avantages. Ils s'adressent aussi bien aux traders sur CFD qu'aux traders sur futures. Les techniques employées et détaillées ici par Eric Lefort, bien que conçues pour l'intraday, s'adaptent parfaitement au swing trading et même à l'investissement moyen terme.



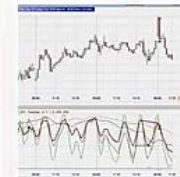
Formation au trading

Les 5 vidéos de formation « Méthode de trading et setups » amènent progressivement vers une compréhension des marchés et un travail de configurations (setups) utilisables rapidement. L'efficacité en est renforcée par la recherche d'une optimisation de la présence sur le marché. Des setups complémentaires et une initiation aux avantages du backtesting et du trading automatique complètent cet ensemble homogène.



Les Bandes Mogalef

La série « Les bandes MOGALEF » est toute entière consacrée à cet outil si particulier, l'un des seuls à s'essayer à une anticipation de l'évolution des cours. Après les principes de base indispensables à une bonne compréhension de leur usage, les particularités et setups connus sont détaillés dans la 2ème vidéo.



Approfondissements techniques et psychologie

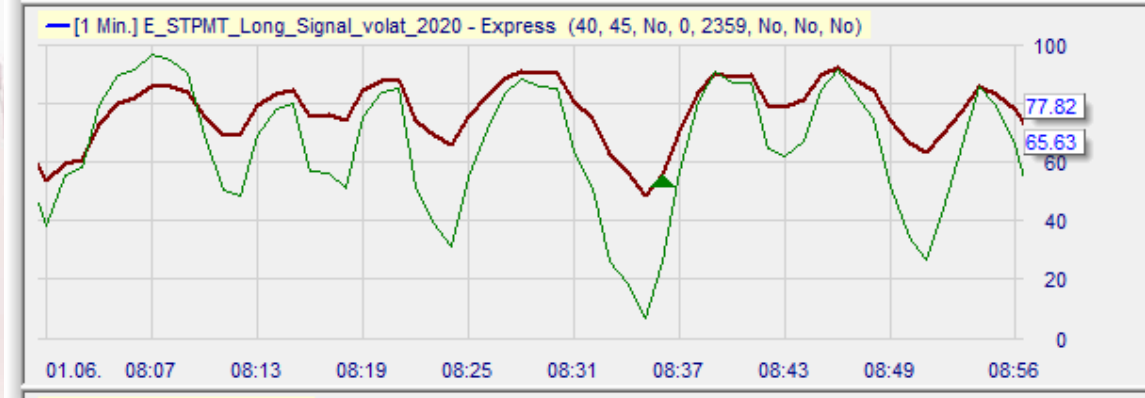
La série « Techniques, indicateurs et psychologie » permet de découvrir ou d'approfondir les solutions aux problèmes particuliers que les traders doivent connaître pour atteindre une efficacité optimale. De la psychologie au choix de l'unité de temps, de l'entrée sur la marché à la sortie optimale, du money management à la gestion du risque, tous les thèmes sont abordés avec un seul objectif : maîtriser le trade de la préparation au débriefing.



Trading automatique et semi-automatique

En cours d'enregistrement.

Un système exemple sans filtre



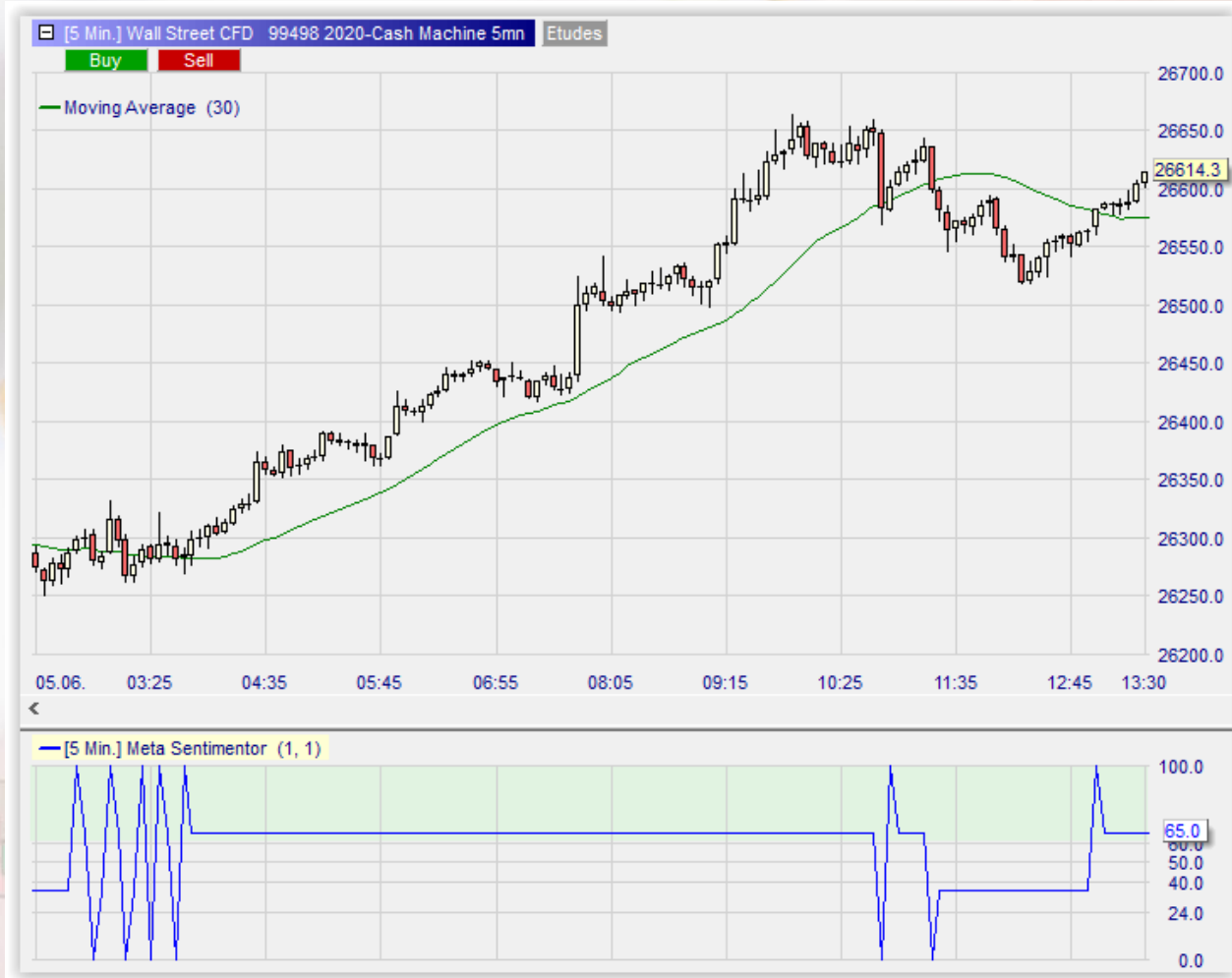
On se propose d'ajouter un filtre sur une UT supérieure, ici le 5 mn.

The screenshot displays a trading software interface with several components:

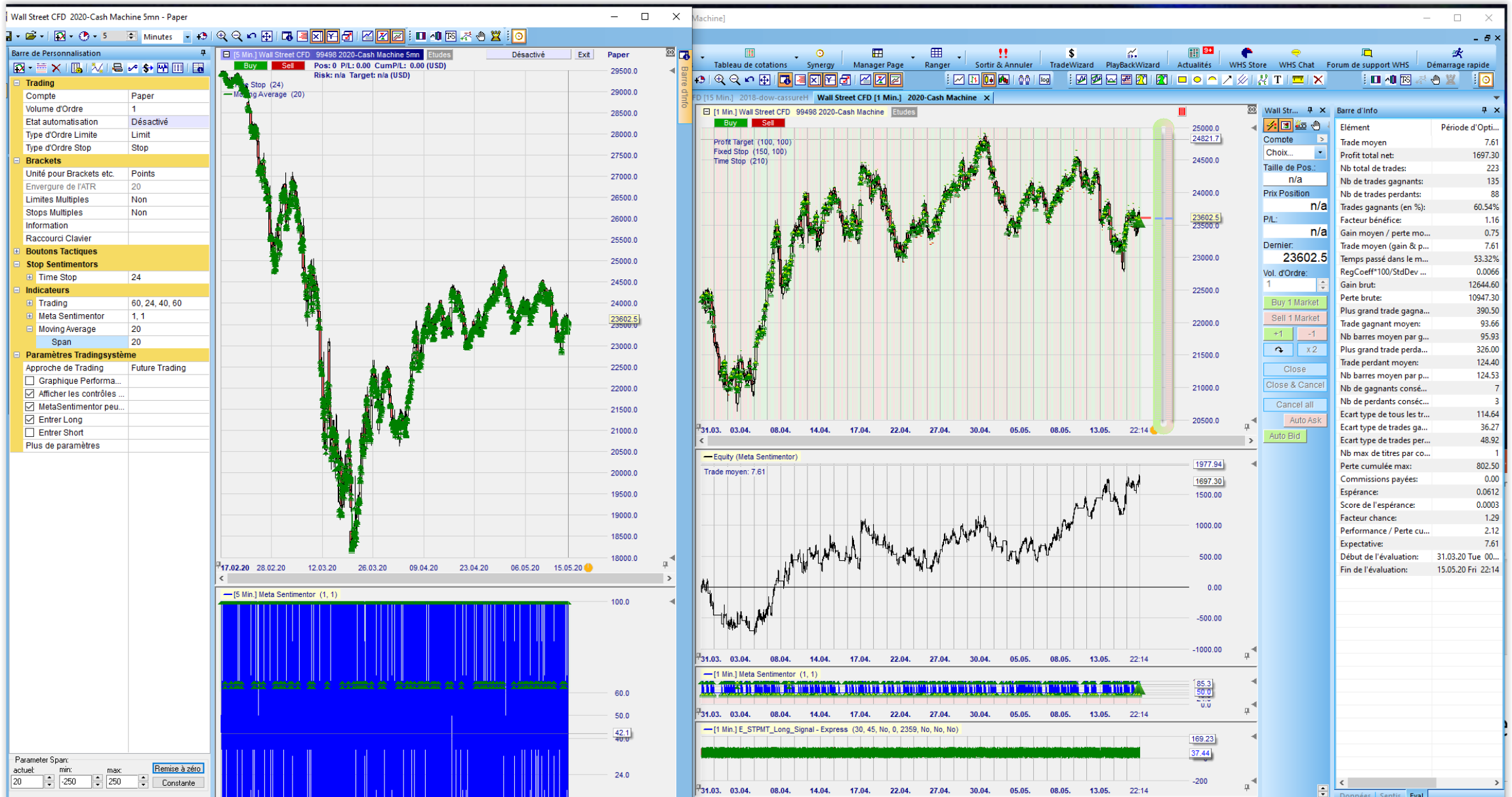
- Top Panel:** Includes a menu bar with options like 'Tableau de cotations', 'Synergy', 'Manager Page', 'Ranger', 'Sortir & Annuler', 'TradeWizard', 'PlayBackWizard', 'Actualités', 'WHS Store', 'WHS Chat', 'Forum de support WHS', and 'Démarrage rapide'. It also features a toolbar with various icons for chart manipulation.
- Left Panel:** A 'Barre de Personnalisation' (Customization Bar) with sections for 'Trading', 'Brackets', 'Boutons Tactiques', 'Indicateurs', and 'Paramètres Tradingystème'. The 'Indicateurs' section shows 'Meta Sentimentor' set to 1 and 'Smoothness-Span' set to 1.
- Main Chart Area:** Contains multiple sub-charts:
 - Top Chart:** A candlestick chart for 'Wall Street CFD 2020-Cash Machine 5mn - Paper' with a 'Time Stop (24)'. The y-axis ranges from 23500.0 to 24150.0.
 - Middle Chart:** A candlestick chart for 'Wall Street CFD [1 Min.] 2020-Cash Machine' with a 'Time Stop (210)'. The y-axis ranges from 20500.0 to 25000.0. It includes a vertical green bar and a horizontal line at 23602.5.
 - Bottom Charts:** Three line charts showing 'Equity (Meta Sentimentor)', 'Meta Sentimentor (1, 1)', and 'E_STPMT_Long_Signal - Express (30, 45, No, 0, 2359, No, No, No)'. The y-axis for the top line chart ranges from -1000.0 to 2000.0.
- Right Panel:** A 'Barre d'Info' (Info Bar) containing a table of performance metrics.

| Élément | Période d'Opti... |
|------------------------------|--------------------|
| Trade moyen | 7.61 |
| Profit total net: | 1697.30 |
| Nb total de trades: | 223 |
| Taille de Pos.: | n/a |
| Nb de trades gagnants: | 135 |
| Nb de trades perdants: | 88 |
| Trades gagnants (en %): | 60.54% |
| Facteur bénéfique: | 1.16 |
| Gain moyen / perte mo... | 0.75 |
| Trade moyen (gain & p... | 7.61 |
| Temps passé dans le m... | 53.32% |
| RegCoeff*100/StdDev ... | 0.0066 |
| Gain brut: | 12644.60 |
| Perte brute: | 10947.30 |
| Plus grand trade gagna... | 390.50 |
| Trade gagnant moyen: | 93.66 |
| Nb barres moyen par g... | 95.93 |
| Plus grand trade perda... | 326.00 |
| Trade perdant moyen: | 124.40 |
| Nb barres moyen par p... | 124.53 |
| Nb de gagnants consé... | 7 |
| Nb de perdants consé... | 3 |
| Ecart type de tous les tr... | 114.64 |
| Ecart type de trades ga... | 36.27 |
| Ecart type de trades per... | 48.92 |
| Nb max de titres par co... | 1 |
| Perte cumulée max: | 802.50 |
| Commissions payées: | 0.00 |
| Espérance: | 0.0612 |
| Score de l'espérance: | 0.0003 |
| Facteur chance: | 1.29 |
| Performance / Perte cu... | 2.12 |
| Expectative: | 7.61 |
| Début de l'évaluation: | 31.03.20 Tue 00... |
| Fin de l'évaluation: | 15.05.20 Fri 22:14 |

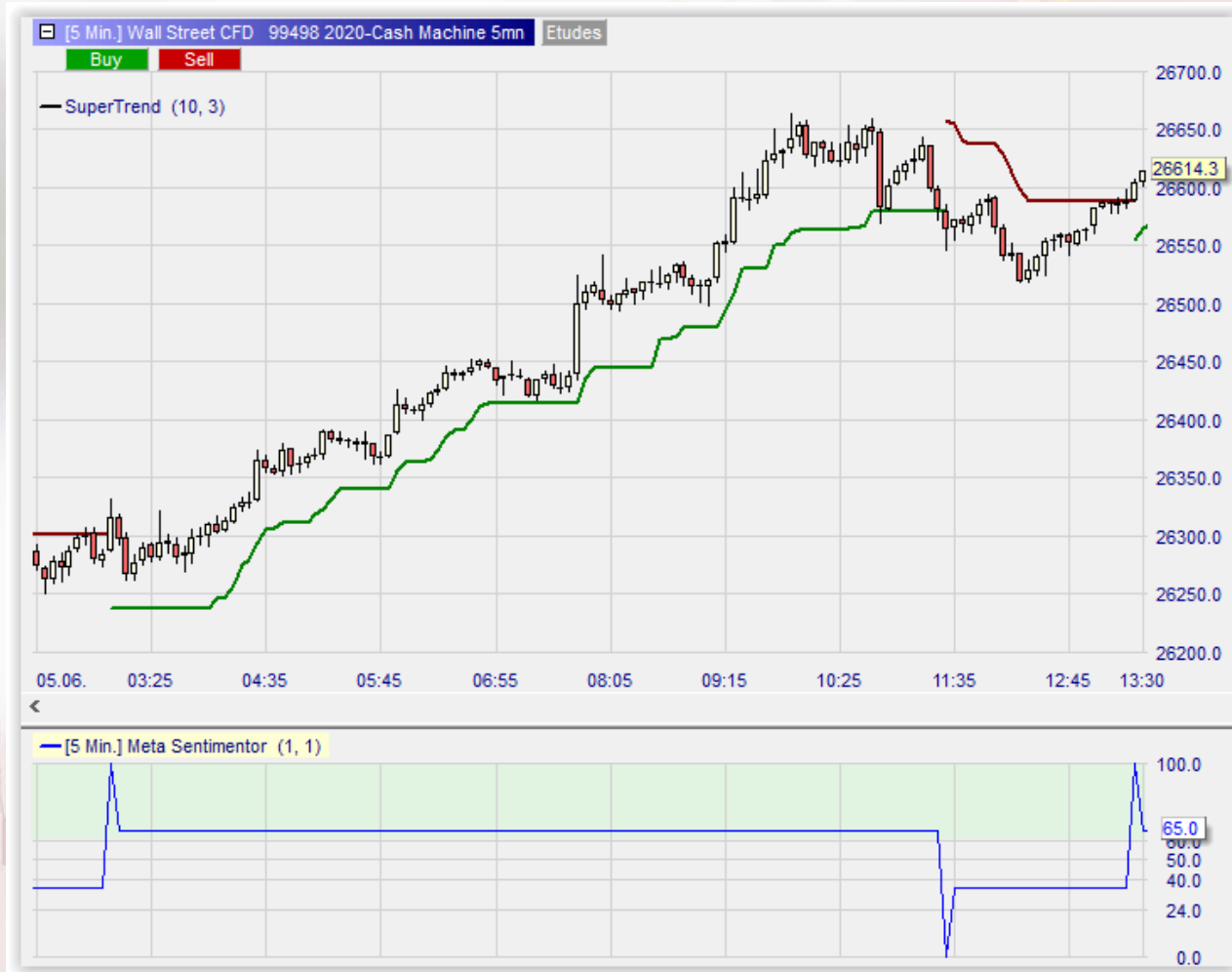
Filtre MM20



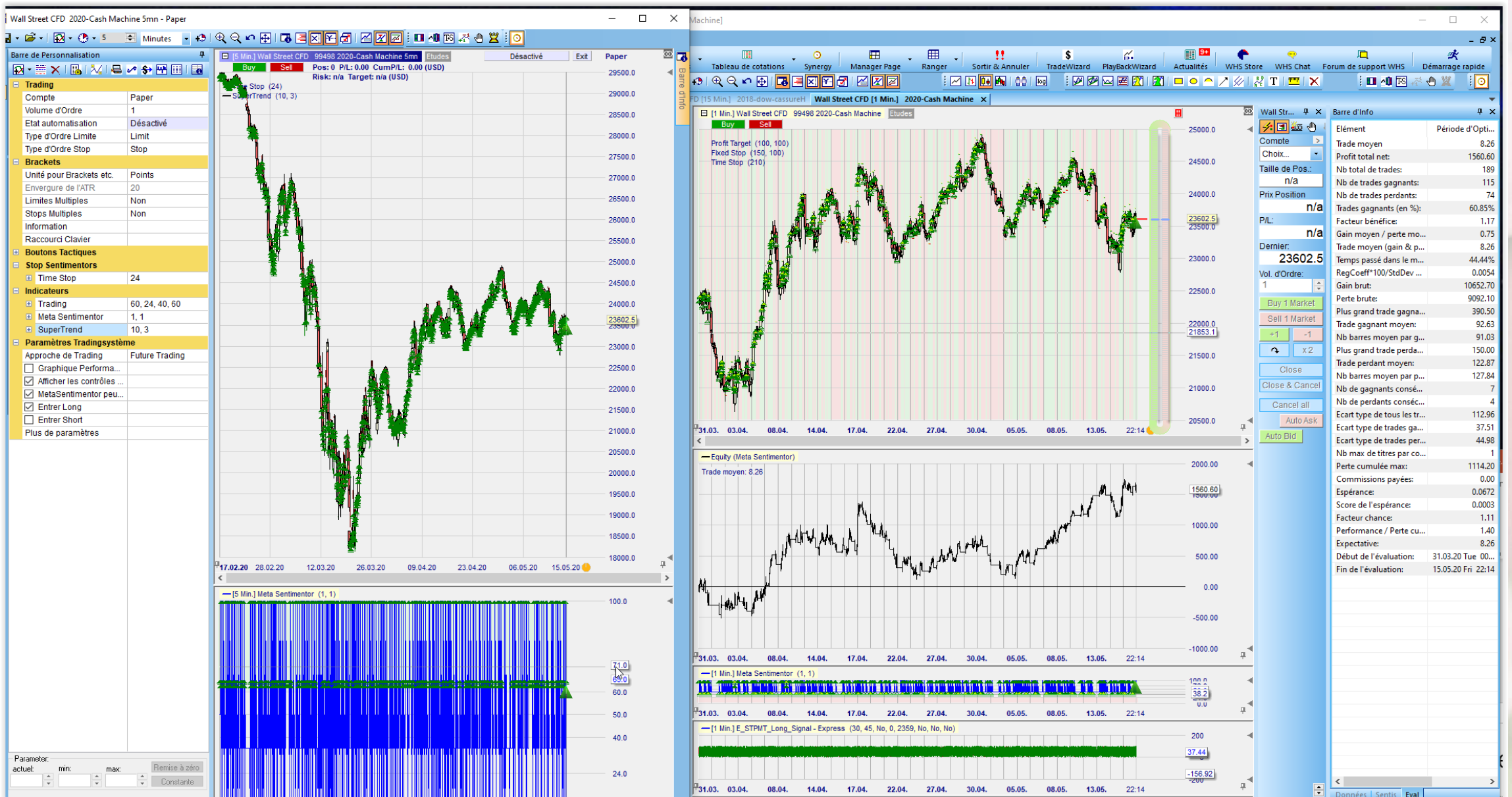
Filtre Moyenne mobile 20



Filtre SuperTrend



SuperTrend



Weisrock Trend Filter



Weisrock Trend Filter



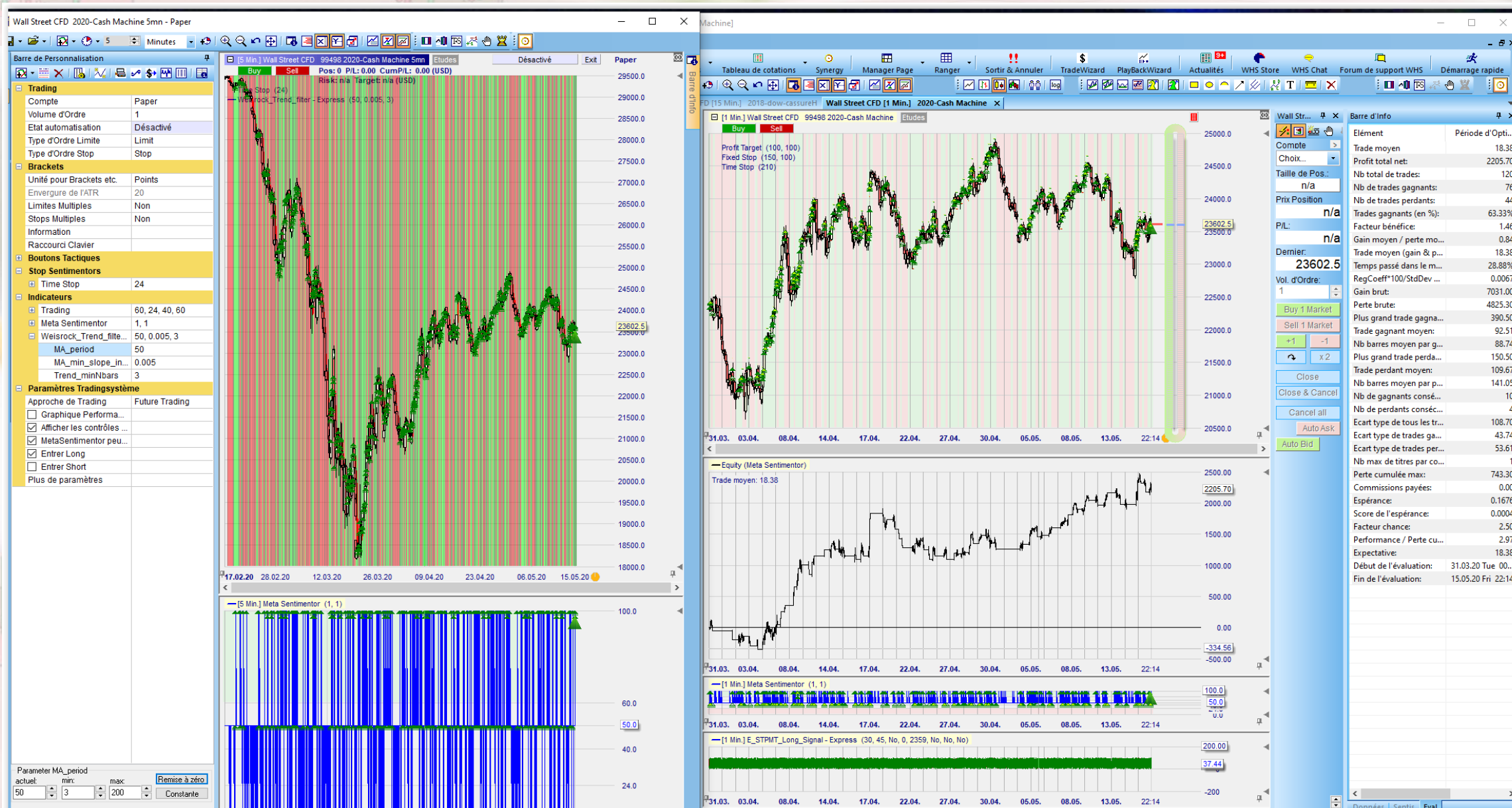
Weisrock Trend Filter

The screenshot displays a trading platform interface with the following components:

- Left Panel (Barre de Personnalisation):** Contains settings for Trading (Account: Paper, Volume: 1, Stop: 24), Brackets, Boutons Tactiques (Time Stop: 24), and Paramètres Tradingystème (Approche: Future Trading, MetaSentimontor: 1, 1, Weisrock_Trend_filtre: 20, 0.005, 3).
- Main Chart Area:**
 - Top Chart:** 15-minute Wall Street CFD chart showing price movement with a Weisrock Trend Filter (green vertical lines) and a Stop (24) indicator.
 - Middle Chart:** 1-minute Wall Street CFD chart showing price movement with a Profit Target (100, 100), Fixed Stop (150, 100), and Time Stop (210) indicators.
 - Bottom Charts:**
 - Equity (Meta Sentimontor) chart showing a trade average of 8.36 and a profit of 1370.50.
 - 5-minute Meta Sentimontor (1, 1) chart showing a signal level of 50.0.
 - 1-minute E_STPMT_Long_Signal - Express (30, 45, No, 0, 2359, No, No, No) chart showing a signal level of 37.44.
- Right Panel (Barre d'Info):** A detailed data table for the current trade.

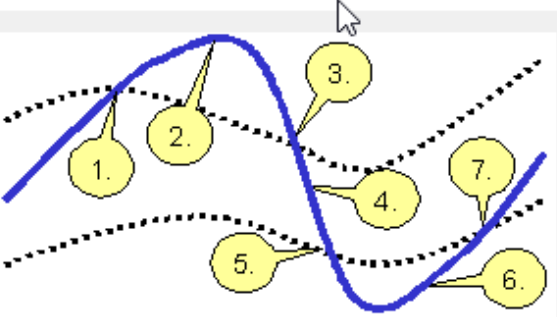
| Élément | Période d'Opti... |
|----------------|---|
| Compte | Trade moyen: 8.36 |
| Choix... | Profit total net: 1370.50 |
| Taille de Pos: | Nb total de trades: 164 |
| n/a | Nb de trades gagnants: 100 |
| Prix Position | Nb de trades perdants: 64 |
| n/a | Trades gagnants (en %): 60.98% |
| PII: | Facteur bénéfice: 1.17 |
| n/a | Gain moyen / perte mo...: 0.75 |
| Dernier: | Trade moyen (gain & p...: 8.36 |
| 23602.5 | Temps passé dans le m...: 39.58% |
| Vol. d'Ordre: | RegCoeff*100/StdDev ...: 0.0048 |
| 1 | Gain brut: 9249.90 |
| Buy 1 Market | Perte brute: 7879.40 |
| Sell 1 Market | Plus grand trade gagna...: 390.50 |
| +1 -1 | Trade gagnant moyen: 92.50 |
| x2 | Nb barres moyen par g...: 93.82 |
| Close | Plus grand trade perda...: 326.00 |
| Close & Cancel | Trade perdant moyen: 123.12 |
| Cancel all | Nb barres moyen par p...: 130.72 |
| Auto Ask | Nb de gagnants consé...: 7 |
| Auto Bid | Nb de perdants consé...: 5 |
| | Écart type de tous les tr...: 114.68 |
| | Écart type de trades ga...: 40.22 |
| | Écart type de trades per...: 51.83 |
| | Nb max de titres par co...: 1 |
| | Perte cumulée max: 1261.20 |
| | Commissions payées: 0.00 |
| | Espérance: 0.0679 |
| | Score de l'espérance: 0.0002 |
| | Facteur chance: 0.81 |
| | Performance / Perte cu...: 1.09 |
| | Expectative: 8.36 |
| | Début de l'évaluation: 31.03.20 Tue 00... |
| | Fin de l'évaluation: 15.05.20 Fri 22:14 |

Weisrock Trend Filter MM 50



Bollinger Bands

Interprétation pour 2 Bandes



Evènement: Série de Sentiments qui démarrent lors d'un évènement, e.g. 100;90

1. Croiser au dessus de la Bande Supérieure:
2. Rester au dessus de la Bande Supérieure:
3. Croiser sous la Bande Supérieure:
4. Rester entre les Bandes:
5. Croiser sous la Bande Inférieure:
6. Rester Sous la Bande Inférieure:
7. Croiser au dessus de la Bande Inférieure:

Modèle

Sélectionner

Supprimer Enregistrer

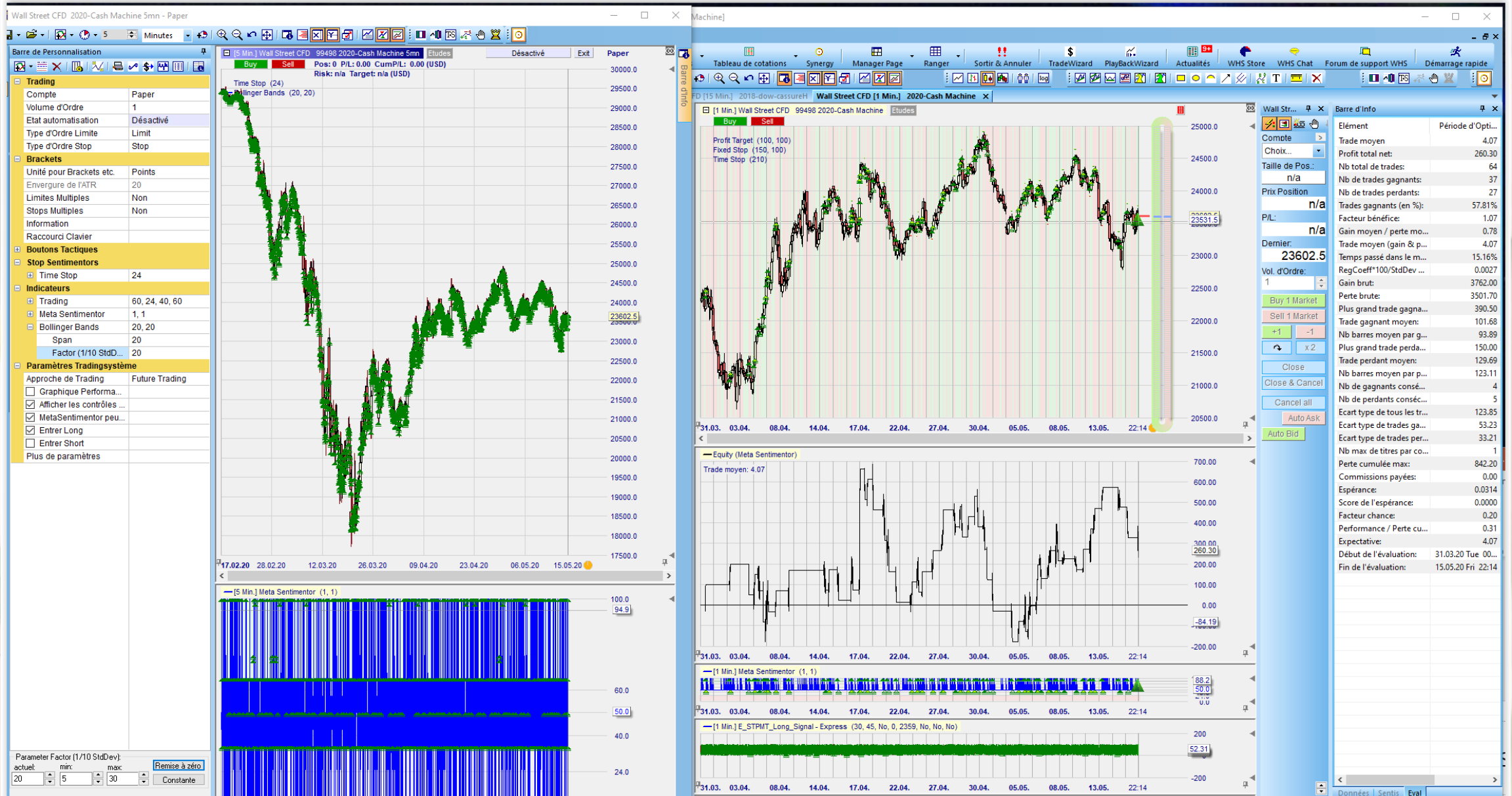
OK Annuler



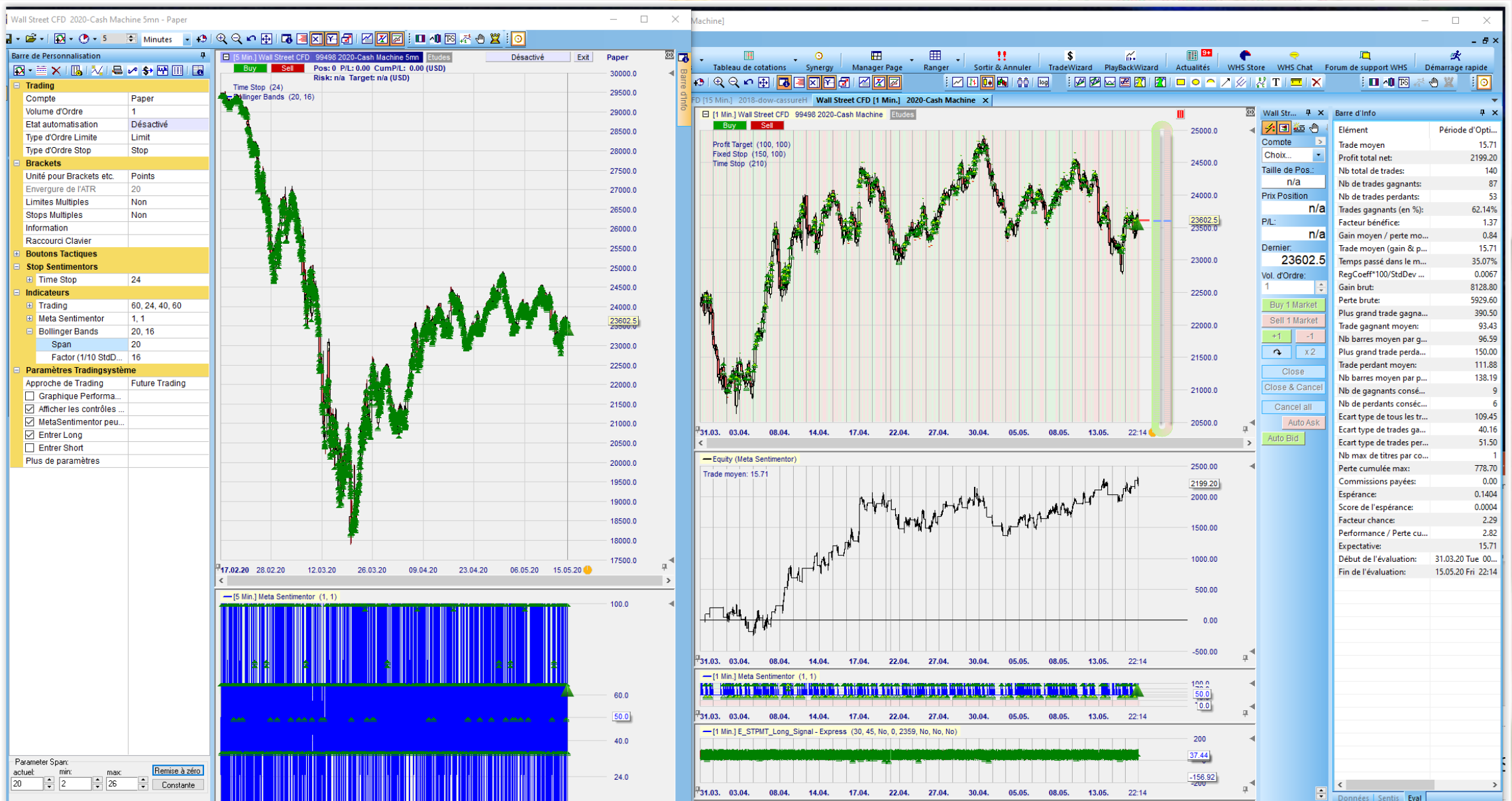
Bollinger Bands



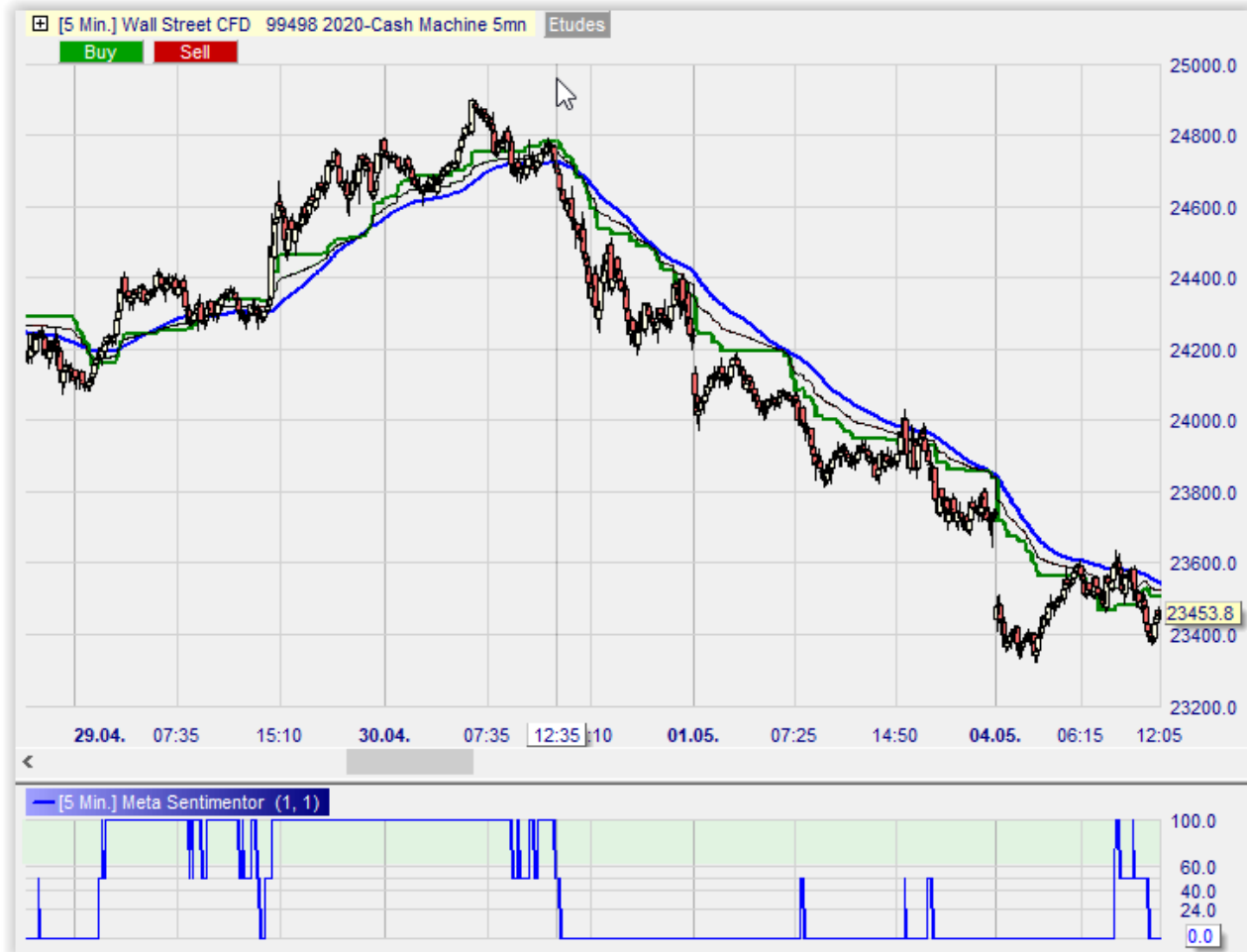
Bollinger Bands



Bollinger Bands (20-16)



EL-Zone neutre



EL- Zone Neutre

Wall Street CFD 2020-Cash Machine 5mn - Paper

Barre de Personnalisation

Trading

Compte Paper

Volume d'Ordre 1

Etat automatization Désactivé

Type d'Ordre Limite Limit

Type d'Ordre Stop Stop

Brackets

Unité pour Brackets etc. Points

Envergure de l'ATR 20

Limites Multiples Non

Stops Multiples Non

Information

Raccourci Clavier

Boutons Tactiques

Stop Sentimentors

Time Stop 24

Indicateurs

Trading 60, 24, 40, 60

Meta Sentimentor 1, 1

EL_NeutralZone_B - ... filter, 150, 90, 15, ...

UseAs filter

MMEperiod 150

RET 90

TrendIndicSize 15

VueTrend Yes

Paramètres Tradingsystème

Approche de Trading Future Trading

Graphique Performa...

Afficher les contrôles ...

MetaSentimentor peu...

Entrer Long

Entrer Short

Plus de paramètres

Parameter: actuel: min: max: Remise à zéro Constante

Période d'évaluation dur: 31. 3. 00:00 au: 15. 5. 22:14

NanoTrader - [Wall Street CFD [1 Min.] 2020-Cash Machine]

Fichier Affichage Extras Portail Aide

Ouvrir un Graphique Tout enregistrer Comptes Tableau de cotations Synergy Manager Page Ranger Sortir & Annuler TradeWizard PlaybackWizard Actualités WHS Store WHS Chat Forum de support WHS Démarrage rapide

Germany 30 CFD [5 Min.] EL_ZoneNeutre | Wall Street CFD [15 Min.] 2018-dow-cassureH | Wall Street CFD [1 Min.] 2020-Cash Machine X

Barre de Personnalisation

Trading

Compte Choix...

Volume d'Ordre 1

Etat automatization Désactivé

Type d'Ordre Limite n/a - Choisissez d'...

Type d'Ordre Stop n/a - Choisissez d'...

Brackets

Profit Target 100, 100

Fixed Stop 150.0, 100

Unité pour Brackets etc. Points

Envergure de l'ATR 20

Limites Multiples Non

Stops Multiples Non

Information

Raccourci Clavier

Boutons Tactiques

Stop Sentimentors

Time Stop 210

Filtres

Indicateurs

Trading 76, 24, 40, 60

Meta Sentimentor 1, 1

E_STPMT_Long_Sig... 30, 45, No, 0, 235...

Paramètres Tradingsystème

Approche de Trading Future Trading

Graphique Performa...

Afficher les contrôles ...

MetaSentimentor peu...

Entrer Long

Entrer Short

Plus de paramètres

Parameter: actuel: min: max: Remise à zéro Constante

Période d'évaluation dur: 31. 3. 00:00 au: 15. 5. 22:14

Wall Str... Barre d'Info

| Elément | Période d'Opti... |
|--------------------|--|
| Comote | Trade moyen 16.92 |
| Choix... | Nb total de trades: 2351.80 |
| Taille de Pos: n/a | Nb total de trades: 139 |
| Prix Position n/a | Nb de trades gagnants: 91 |
| PL: n/a | Nb de trades perdants: 48 |
| Demier: 23602.5 | Trades gagnants (en %): 65.47% |
| Vol. d'Ordre: 1 | Facteur bénéfice: 1.39 |
| Buy 1 Market | Gain moyen / perte mo... 0.74 |
| Sell 1 Market | Trade moyen (gain & p... 16.92 |
| +1 -1 | Temps passé dans le m... 33.23% |
| x2 | RegCoeff*100/StdDev ... 0.0072 |
| Close | Gain brut: 8324.40 |
| Close & Cancel | Perte brute: 5972.60 |
| Cancel all | Plus grand trade gagna... 390.50 |
| Auto Ask | Trade gagnant moyen: 91.48 |
| Auto Bid | Nb barres moyen par g... 96.86 |
| | Plus grand trade perda... 150.00 |
| | Trade perdant moyen: 124.43 |
| | Nb barres moyen par p... 126.85 |
| | Nb de gagnants consé... 8 |
| | Nb de perdants consé... 2 |
| | Ecart type de tous les tr... 111.65 |
| | Ecart type de trades ga... 44.12 |
| | Ecart type de trades per... 41.33 |
| | Nb max de titres par co... 1 |
| | Perte cumulée max: 531.00 |
| | Commissions payées: 0.00 |
| | Espérance: 0.1360 |
| | Score de l'espérance: 0.0004 |
| | Facteur chance: 3.06 |
| | Performance / Perte cu... 4.43 |
| | Expectative: 16.92 |
| | Début de l'évaluation: 31.03.20 Tue 00:... |
| | Fin de l'évaluation: 15.05.20 Fri 22:14 |

5 Min.] Wall Street CFD 99498 2020-Cash Machine 5mn

EL_NeutralZone_B - Express (filter, 150, 90, 15, Yes)

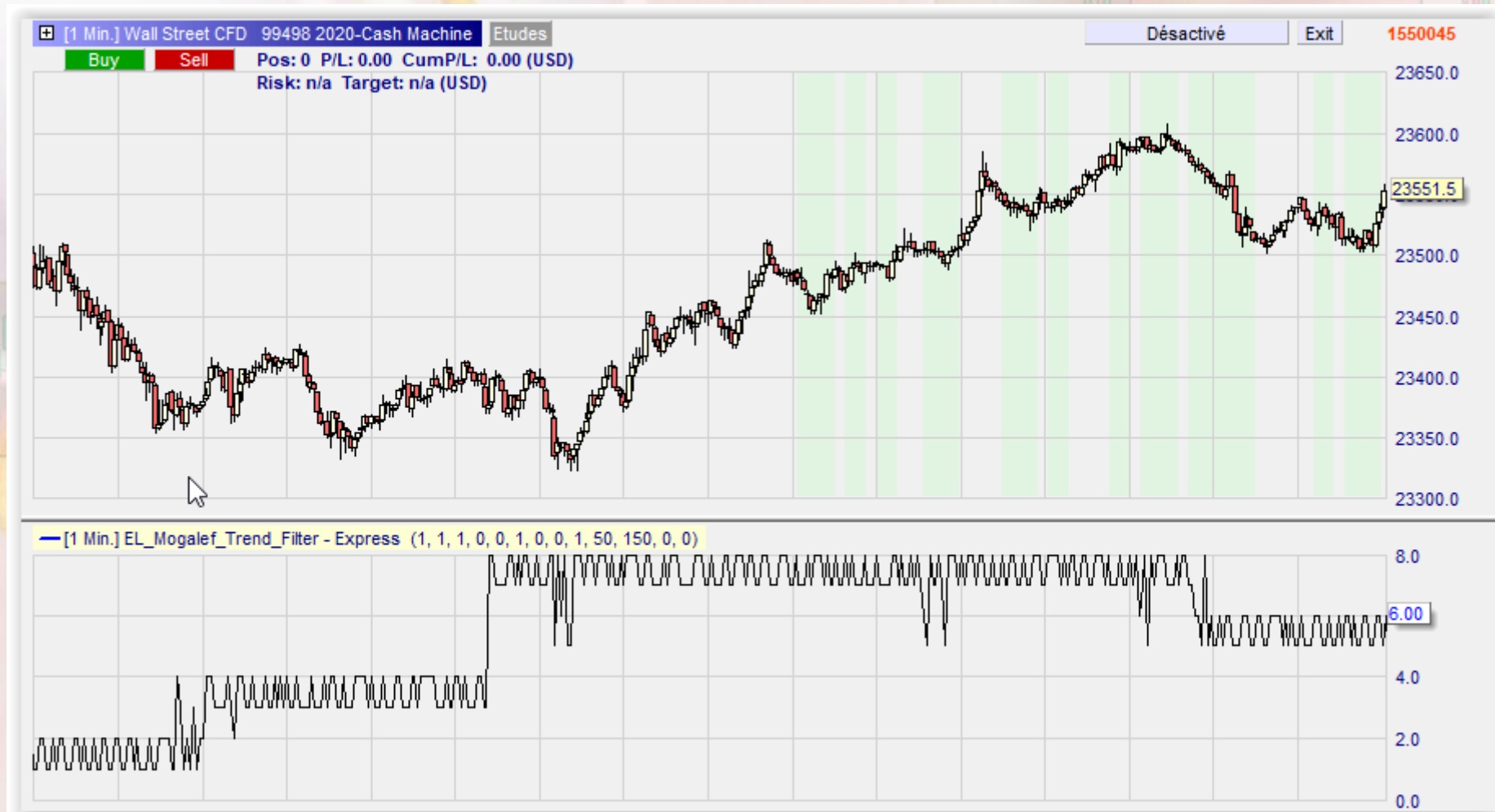
5 Min.] Meta Sentimentor (1, 1)

1 Min.] Meta Sentimentor (1, 1)

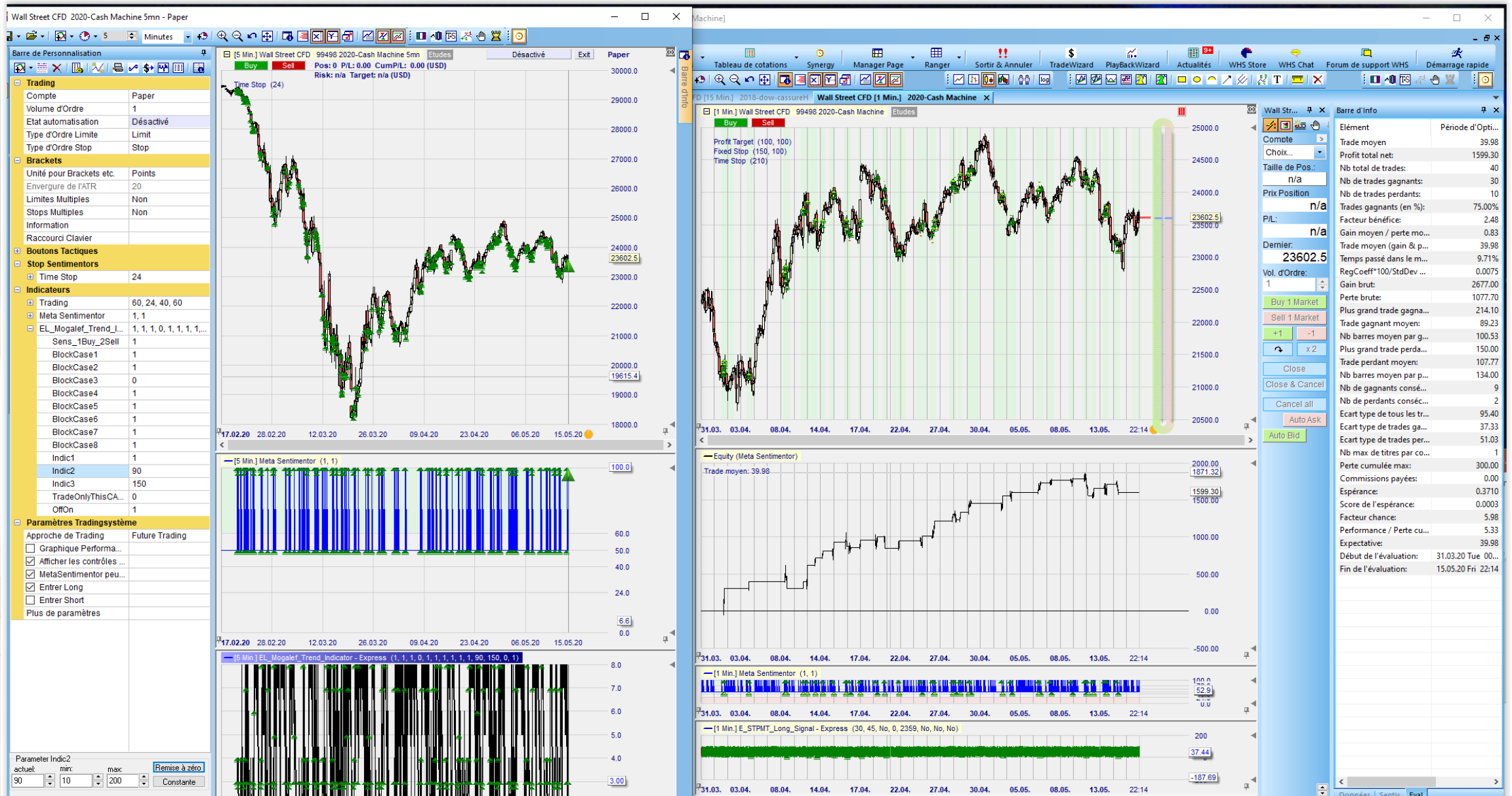
1 Min.] E_STPMT_Long_Signal - Express (30, 45, No, 0, 2359, No, No, No)

Le MTF (Mogalef Trend Filter)

Accessible via la WHS-Store de la Nano ou sur Mogalef-Trading.com

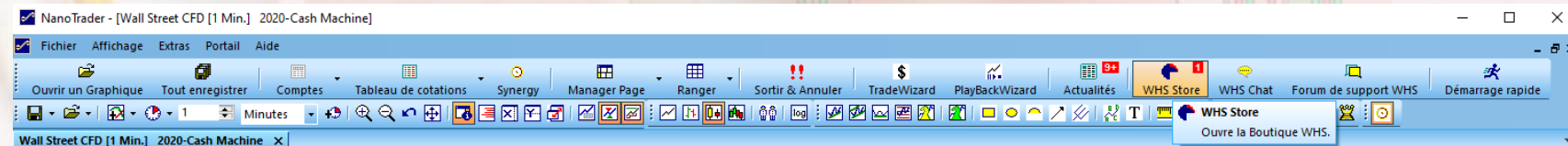


Mogalef Trend Filter (indicateur pour l'UT supérieur)



Obtenir le Mogalef Trend Filter

- Par la WHS Store



NanoTrader est la seule plateforme à avoir tous les outils dont un trader a besoin. Découvrez la démo.



Eric Lefort

Le filtre de tendance Mogalef

Ce filtre est très précis et peut être ajouté à n'importe quelle stratégie de trading. Il identifie huit situations de tendance et rejettera tous les signaux de trading qui se produisent en dehors d'une situation de tendance.

Je n'utilise que NanoTrader. C'est la seule plateforme que je connaisse qui détienne toutes les qualités dont a besoin un trader.



Eric Lefort

Pack Mogalef trading

Ce pack contient de nombreux outils exclusifs et des signaux de trading faciles à utiliser développés par le trader Eric Letort sous sa marque Mogalef.

- Par le site Mogalef-Trading

<https://www.mogalef-trading.com/fr-mogalef-trend-filter>

All charts are from WHSelfment NanoTrader

Mogalef Trading

"There's no certitude, only opportunities." V

Panier - Cart

HOME SYSTEMS NEWS INDICATORS TOOLS PRIVATES CLUBS PRACTICE WITH MOGALEF FORMATIONS

MOGALEF Trend Filter.



MOGALEF TREND FILTER

Le filtre de tendance ultime pour le Trading.

Ce filtre nécessite un réglage de deux à trois paramètres de longueur (R2 et R3, éventuellement R1). Il doit alors correspondre aux tendances et aux ranges.

1 et 2 pour la tendance baissière,
3,4,5,6 pour les ranges suivant respectivement la hausse et la baisse,
7 et 8 pour la tendance haussière.

La sélection peut ensuite être automatique. On peut voir ce que donne une stratégie sur les tendances haussières par exemple, puis automatiquement ne trader que ces tendances haussières.

Ce filtre est très réactif et très stable. Son utilisation constitue une avancée majeure dans le trading automatique.

99€ Ajouter au panier

Video 

Nouvelle Video 

Conclusion

- Ici nous avons utilisé un signal et un filtre. Il est bien sur possible de travailler avec plusieurs signaux ou/et plusieurs filtre.
- D'une manière générale, la recherche et la mise au point d'un filtre adapté à une idée, un signal d'entrée doit obéir à plusieurs règles (liste non exhaustive) :
 - Tous les filtres doivent être comparés de manière à trouver le plus efficace.
 - Le gain moyen doit être plusieurs fois supérieur au cout de transaction.
 - La combinaison signal-filtre doit donner une courbe de gain aussi régulière que possible.
 - Les réglages du filtre doivent correspondre à une logique du système.
 - La perte maximum du système doit être admissible compte tenu de votre capital.
 - L'absence de suroptimisation des paramètres doit être vérifiée pour avoir plus de chances que le système soit solide.

Espérant vous avoir apporté,
Bons trades à toutes et tous.
Eric