

Mogalef Trading

"There's no certitude, only opportunities." V

Panier - Shopping Cart

HOME

SYSTEMS NEWS

INDICATORS

TOOLS

PRIVATES CLUBS

PRACTICE WITH MOGALEF

FORMATIONS

PANIER

Trader Les Futures

et les CFD sur Indices boursiers

Troisième édition mise à jour et augmentée du livre de **Eric Lefort**.

Cette nouvelle édition (anciennement "Spéculer sur les indices boursiers...") ne cherche pas à vous vendre du rêve ; elle vise à faire de vous des traders bien informés, bien armés, autonomes ; bref, des **traders gagnants** grâce à la technique et à l'expérience de l'auteur.

Aujourd'hui accessible à tous, la spéculation sur les contrats Futures est considérée comme l'étape ultime de l'apprentissage boursier. Pourtant, beaucoup d'amateurs s'y brisent encore les ailes par excès d'optimisme ou par manque de préparation. C'est pourquoi, Eric Lefort a réuni dans ce livre tous les éléments nécessaires à la formation d'un **trader sérieux**.

Il ne vous promet pas une méthode qui va vous permettre d'engranger des gains mirifiques, il ne vous dévoile pas des indicateurs techniques miracles, il vous plonge dans la **réalité du trading** sur Futures et vous explique comment **en sortir gagnant**.

Pour les débutants en la matière, ce livre, très accessible, leur permet de se construire **non seulement une méthode et une technique mais aussi un mental gagnant**.

Les plus expérimentés y trouveront des armes inédites, des **avantages** à ajouter à ceux qu'ils possèdent déjà ainsi qu'une méthodologie pour bien les utiliser.

Une fois votre commande acceptée et validée votre exemplaire du livre d'Eric Lefort vous sera envoyé dans un délai maximum de 48 heures ouvrées. Le délai usuel entre commande et réception est de 8 jours tout au plus. **Les premiers exemplaires partiront le 15 octobre 2015.**

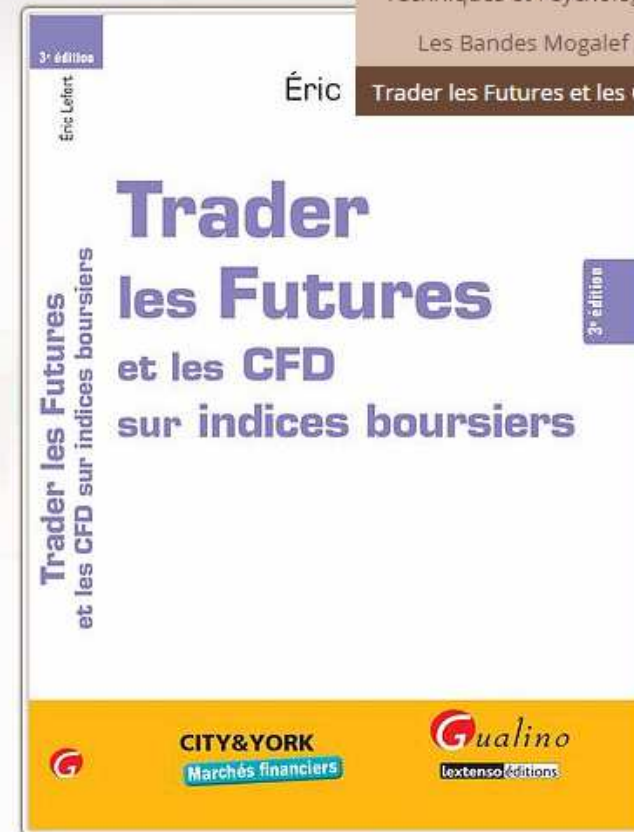
Port gratuit* - 5% de réduction
Exemplaire dédié.

Methode de trading et setups

Techniques et Psychologie

Les Bandes Mogalef

Trader les Futures et les CFD



Divergences

Observation, avantages observés, détection et trading, importance des tests pour chercher des avantages .

17 mai 2017

Mogalef ©

Présenté par Eric Lefort

Les graphes sont tirés de la WHSelfinvest FutureStation Nano

Divergence baissière

Un **signal de vente** apparaît si les cours font un nouveau plus haut, plus haut que le plus haut précédent, pendant que le MACD fait un nouveau plus haut, moins haut que le plus haut précédent.

Cette situation indique un affaiblissement de la tendance haussière, favorable soit à une sortie de position longue, soit à une entrée en position courte contre la tendance.



Divergence haussière

Un **signal d'achat** apparaît si les cours font un nouveau plus bas, plus bas que le plus bas précédent, pendant que le MACD fait un nouveau plus bas, plus haut que le plus bas précédent.

Cette situation indique un affaiblissement de la tendance baissière, favorable soit à une sortie de position courte, soit à une entrée en position longue contre la tendance.



Divergence baissière inverse

Un **signal de vente** apparaît si les cours font un nouveau plus haut, moins haut que le plus haut précédent, pendant que le MACD fait un nouveau plus haut, plus haut que le plus haut précédent.



Divergence haussière inverse

Un **signal d'achat** apparaît si les cours font un nouveau plus bas, plus haut que le plus bas précédent, pendant que le MACD fait un nouveau plus bas, plus bas que le plus bas précédent.



MACD : convergence divergence de moyenne mobile

- Des divergences peu nombreuses et bien placées caractérisent cette tendance nette avec de belles oscillations.



MACD : convergence divergence de moyenne mobile

- De faibles oscillations et une tendance molle provoqueront d'office des divergences.



Où trouver le détecteur de divergence MACD ?

Ajouter des Sentimentors

Exporté

- Indicateurs dans Express
- Indicators
- Manuel
- Sorties & Filtres Horaires
- Stops
- WHS Store
 - Eric Lefort
 - Mogalef
 - E_STPMT_Long_Signal
 - E_STPMT_Short_Signal
 - E_XLB_Filter
 - E_XLB_indicator
 - E_XLB_signal
 - EL_Bearish_Breakout
 - EL_Block_day
 - EL_Block_hour
 - EL_Bullish_Breakout2
 - EL_CCI_DIV
 - EL_Intelligent_Scalping_Target
 - EL_MACD_DIV
 - EL_MOGALEF_Bands
 - EL_MOGALEF_STOP
 - EL_Mogalef_Trend_Filter
 - EL_Mogalef_Trend_Indicator
 - EL_REPULSE_DIV
 - EL_RSI_DIV
 - EL_STOCH_DIV
 - EL_Stop_Intelligent
 - EL_Stop_Intelligent_v2
 - EL_STPMT_DIV
 - EL_Triangle_Long
 - EL_Triangle_Short
 - EL_Triangle_STOP_Long
 - EL_Triangle_STOP_Short
 - EL_Wedge_Falling
 - EL_Wedge_Rising
 - signalMACDDivergence
- WHS

Afficher dans le graphique principal

Afficher dans une sous- fenêtre du graphique principal

Ajouter des Sentimentors

Tapez pour rechercher

Exporté

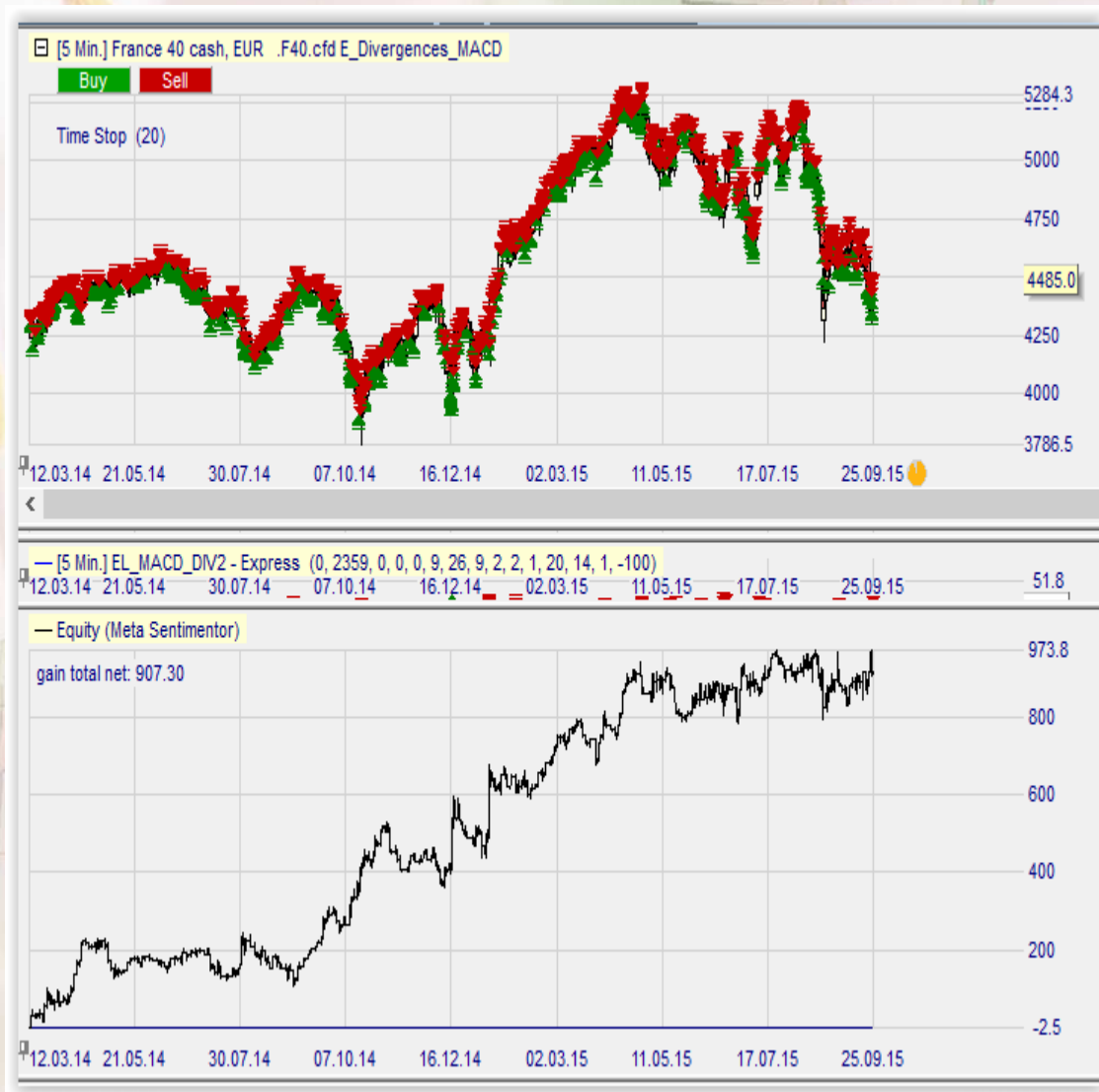
- Indicateurs dans Express
- Indicators
- Manuel
- Sorties & Filtres Horaires
- Stops
- WHS Store
 - Eric Lefort
 - WHS
 - Proposals
 - Screeners
 - Signals
 - EL Bullish Breakout Line
 - EL MACD Divergence
 - Elder Impulse System
 - False Reversal RSI
 - Market Structure Points
 - Pattern Hammer Rebound
 - Pattern Multi Candles
 - Range Breakout
 - Reversal Heikin Ashi
 - Reversal ThreeLineBreak
 - Trend Gap Close
 - Strategies
 - Value Zone

Afficher dans le graphique principal

Afficher dans une sous- fenêtre du graphique principal

Aperçu d'une
 courbe de gain
 sur le 5 minutes.
 Les paramètres
 que nous allons
 expliciter :

EL_MACD_DIV - Express	
StartTime	0
EndTime	2359
PlaySound	0
MessageBox	0
SendEmail	0
EMAFast	12
EMASlow	26
EMA	9
smothH	2
smothL	2
ONone1Normals2Inverses3All	1
DistanceMaxH	200
DistancemaxL	200
DifferEntry	0
StrengtRepulsionTicks	-100



Un test plus récent avec la MACD 9-19

Entrées longues seulement.
(divergences haussières)



EMA Fast et EMA Slow : 12-26



9-19



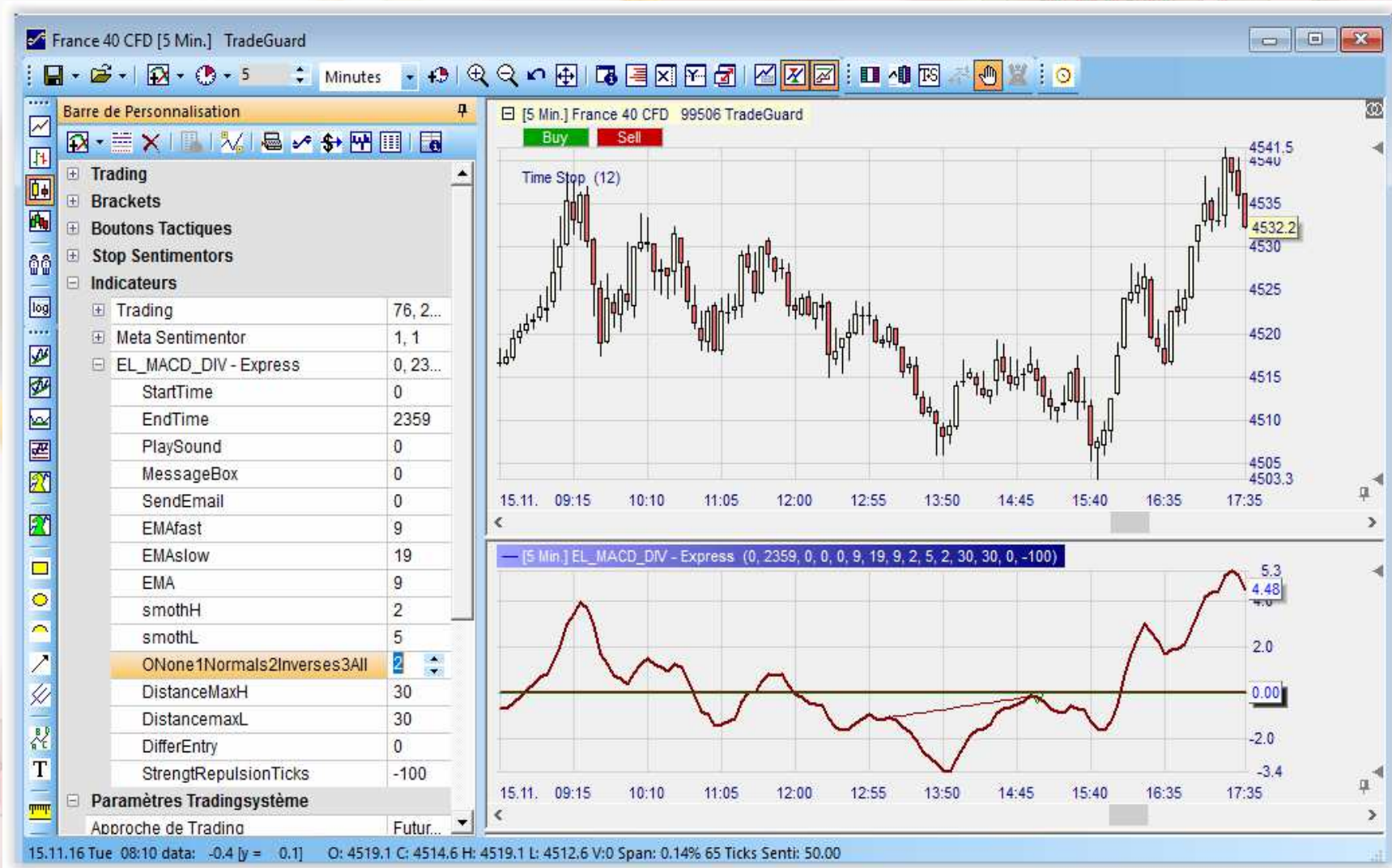
Le véritable indicateur de divergence: Ici deux divergences sont apparues



Types de divergence détectés



Types de divergence détectés



Types de divergence détectés



Smoth H et Smoth L

- Il s'agit du nombre de bougies nécessaires de chaque coté d'une bougie centrale pour qu'un sommet ou un creux soit validé comme tel.



1

2

6

Note : pour une meilleure réactivité, le dernier creux ne nécessite en réalité qu'une seule bougie à droite (et 1 ou 2 ou ... bougies à gauche).

SmothH et SmothL



SmothH augmenté



DistanceMaxH et DistanceMaxL



Distance Max réduite



Ici une double divergence haussière



La 2^{ème} n'est plus prise en compte



Un paramètre de trading :DifferEntry

Ici pas d'entrée différée



Entrée différée de 1 bougie



Strengt Repulsion

Ici on ne demande pas une force de repulsion



Ici on demande une force de répulsion de 40 ticks minimum.
Seul le signal d'entrée sur la 2^{ème} divergence est pris en compte.



- PlaySound

- MessageBox



- SendEmail

The screenshot shows the 'TradeGuard' software interface for 'France 40 CFD [5 Min.]'. The 'Indicateurs' section is expanded, showing a list of indicators and their parameters. The 'PlaySound' parameter is highlighted.

Indicateur	Paramètre	Valeur
Trading	76, 24, 40, 60	
	Meta Sentimentor	1, 1
	EL_MACD_DIV - Expr...	0, 2359, 1, 0, 0, ...
EL_MACD_DIV - Expr...	StartTime	0
	EndTime	2359
	PlaySound	1
	MessageBox	0
	SendEmail	0
	EMAfast	9
	EMAslow	19
	EMA	9
	smothH	2
	smothL	2
	ONone1Normals...	1
Paramètres Tradingsystème	DistanceMaxH	200
	DistancemaxL	200
	DifferEntry	0
	StrengtRepulsion...	-100
	Approche de Tradina	Future Tradina

17.11.16 Thu 15:05 data: -0.2 [y = -10.3] O: 4501.5 C: 4503.0

Filtre horaire intégré

Ici :

De 8h30

À 17h30

The screenshot shows the TradeGuard software interface for a 'France 40 CFD [5 Min.]' chart. A custom 'Barre de Personnalisation' (Custom Bar) is visible, containing various trading tools and indicators. The 'Indicateurs' (Indicators) section is expanded, showing a table of parameters for the 'EL_MACD_DIV - Expr...' indicator.

Parameter	Value
Trading	76, 24, 40, 60
Meta Sentimentor	1, 1
EL_MACD_DIV - Expr...	830, 1730, 0, 0, ...
StartTime	830
EndTime	1730
PlaySound	0
MessageBox	0
SendEmail	0
EMAFast	9
EMASlow	19
EMA	9
smothH	2
smothL	2
ONone1Normals...	1
DistanceMaxH	200
DistancemaxL	200
DifferEntry	0
StrengtRepulsion...	-100

At the bottom of the interface, the 'Paramètres Tradingsystème' (Trading System Parameters) section is visible, showing 'Approche de Tradina' set to 'Future Tradina'. The status bar at the bottom displays: '17.11.16 Thu 14:55 data: -0.6 [y = -10.0] O: 4500.1 C: 4502.8'.

Récapitulatif des paramètres:



Etude divergences macd CAC 5 minutes

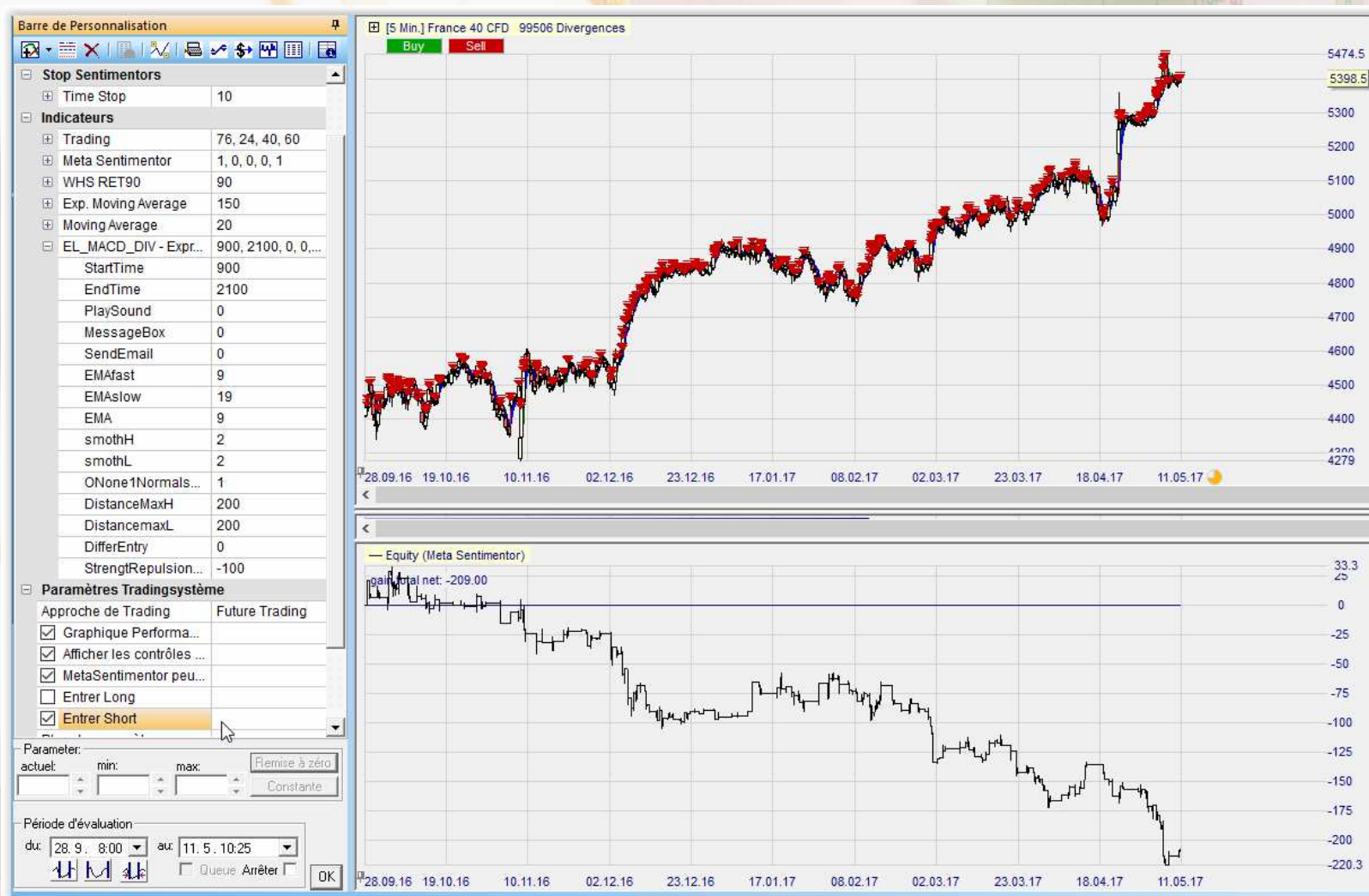


- De 9h à 21h
- On rentre sur les divergences classiques à la hausse ou à la baisse.
- MACD 9-19 pour plus de réactivité
- On sort au bout de 10 bougies et on voit ce que cela donne.

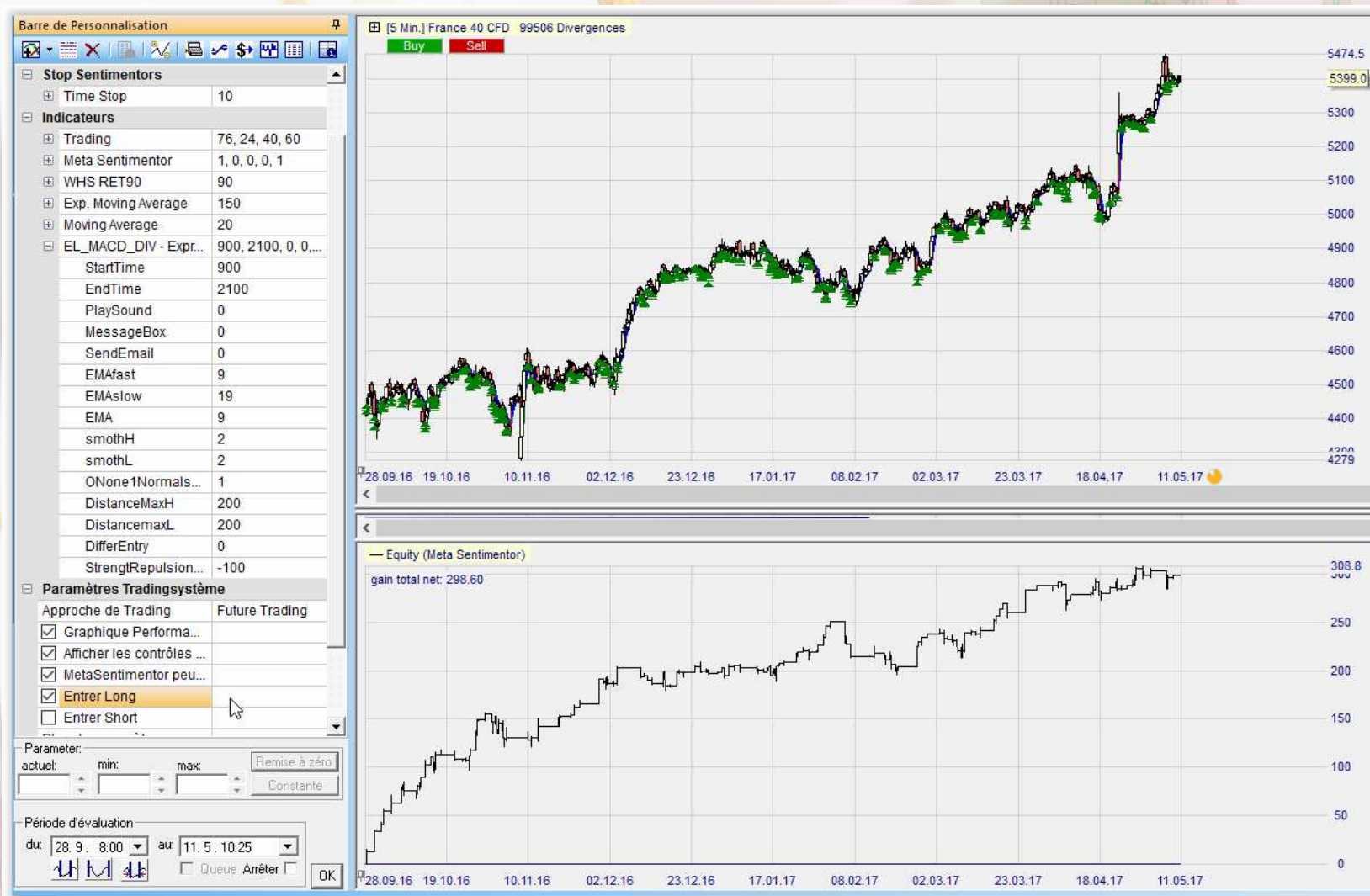
Courbe de gain



Courbe de gain positions baissières



Courbe de gain positions haussières



- Donc, que ce soit en range ou en phase haussière seules les divergences haussières de MACD semblent ici donner un avantage.



- Que se passe-t-il après une divergence MACD sur du 10' sur le Germany?



- Voyons une prise de position typique :



- Retour aux divergences MACD sur du 10'
- On va attendre une bougie avant d'entrer.



- MACD 9-19 et paramètres standard de 15h à 21h



Donc :

- Sur le 10'
- De 15h à 21h
- Avec un objectif réduit dans le temps et dans l'espace
- En attendant 10' après la divergence pour rentrer

On peut obtenir un avantage régulier sur le marché en ce moment.



Petit coup d'œil sur l'EUR/USD en 15 minutes

- Forex EUR/USD sur la dernière période en 15 minutes, divergences inverses.



- Il semble intéressant de travailler les divergences inverses de MACD mais il vaudra mieux passer une période de plusieurs mois de test en papertrading.

Coup d'oeil sur le GBP/USD MACD 9-19



Coup d'oeil sur le GBP/USD MACD 12-26



Est-il possible de baser un système de trading sur les divergences de RSI ? (membre du club MTI)



Divergences RSI 14 de 9h à 21h sur CFD DAX 30mn



- Time stop 6 périodes
- Objectif 30 points

Arrondi des sommets à 4 bougies



Quand les divergences classiques ne vont-elles pas être efficaces ?

- Lors d'un marché en tendance il y a risque d'enchaînement de divergences sans effet (même temporaire) de retournement.

Donc ...

- Évitions d'utiliser ces divergences lorsque le marché est en tendance et essayons de nous limiter aux ranges.

Puis appliquons un filtre de tendance pour ne garder les trades que lorsqu'on est en range.



Trading des divergences classiques

Germany 30 en 30 minutes

- Quand le marché est en range.
- Avec un objectif limité dans l'espace.
- Avec un objectif limité dans la durée.
- Aux heures de marché raisonnablement favorables.



Mogalef Trading

"There's no certitude, only opportunities" V

- **Conclusion :**

L'utilisation des divergences en signaux de trading reste délicate mais peut offrir des perspectives intéressantes pour le daytrading.

- **Le mercredi 21 juin :**

RDV pour découvrir l'utilisation du signal de cassure haussière, assurément l'un des plus simples et surtout d'une redoutable efficacité !

Supplément ; le RSI en continuation



Attention aux limites : 80 et 20

Supplément : le RSI en continuation à partir des ranges

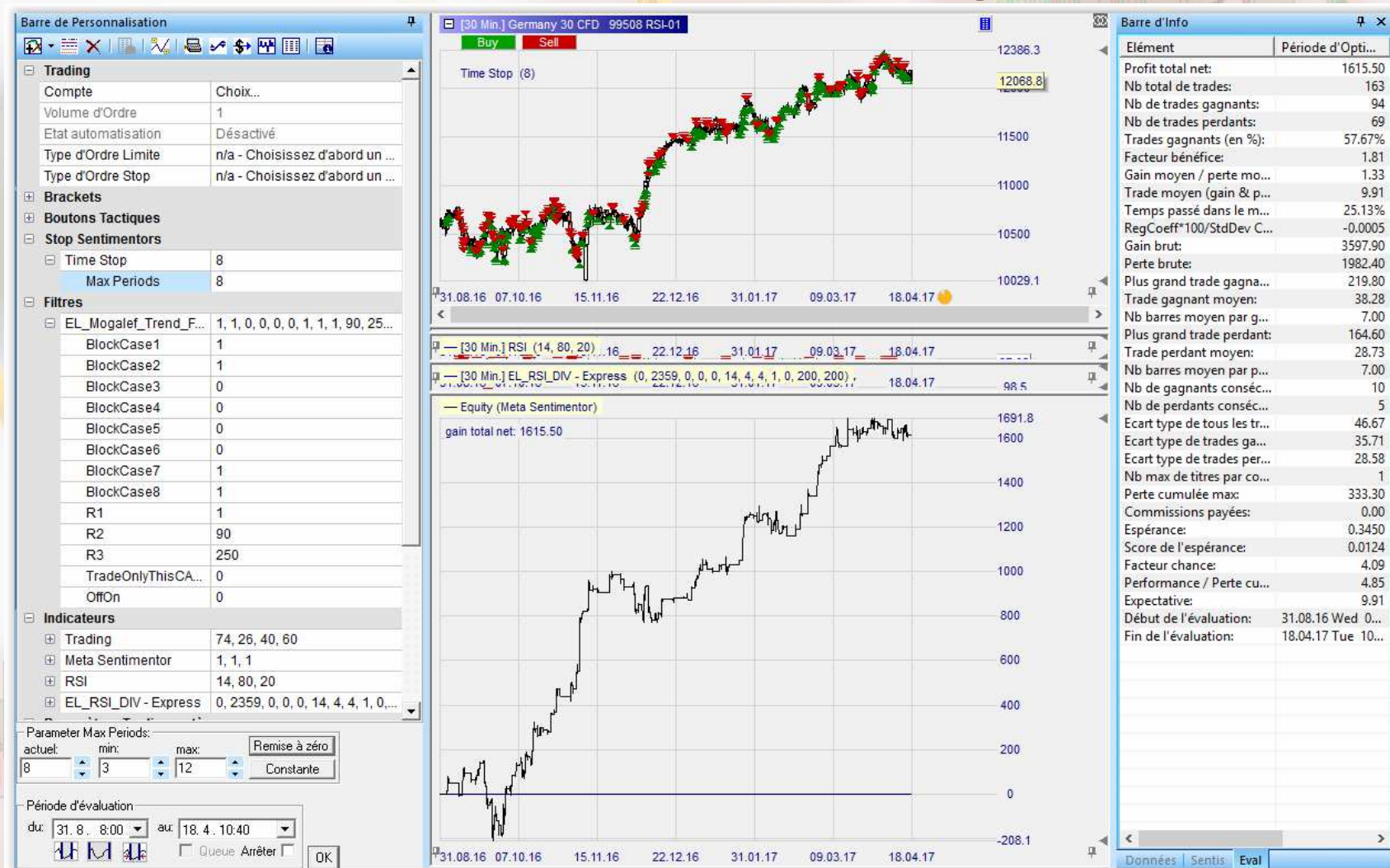


Attention aux limites : 80 et 20

En simultané (avec utilisation du Mogalef Trend Filter): continuations et divergences



En simultané (sans utilisation du Mogalef Trend Filter): continuation et divergences



Beaucoup plus de trades mais un trade moyen trois fois inférieur.