

Gestion de la position

Présenté par Eric Lefort
Mogalef-trading.com

Gestion de position

85% des traders gèrent mal ou pas du tout leur risque.

96% des traders n'utilisent pas de gestion des positions correcte.

Avec la gestion du risque et le money management, la gestion de position complète la base sur laquelle s'appuie le trader utilisant l'analyse technique et/ou financière.

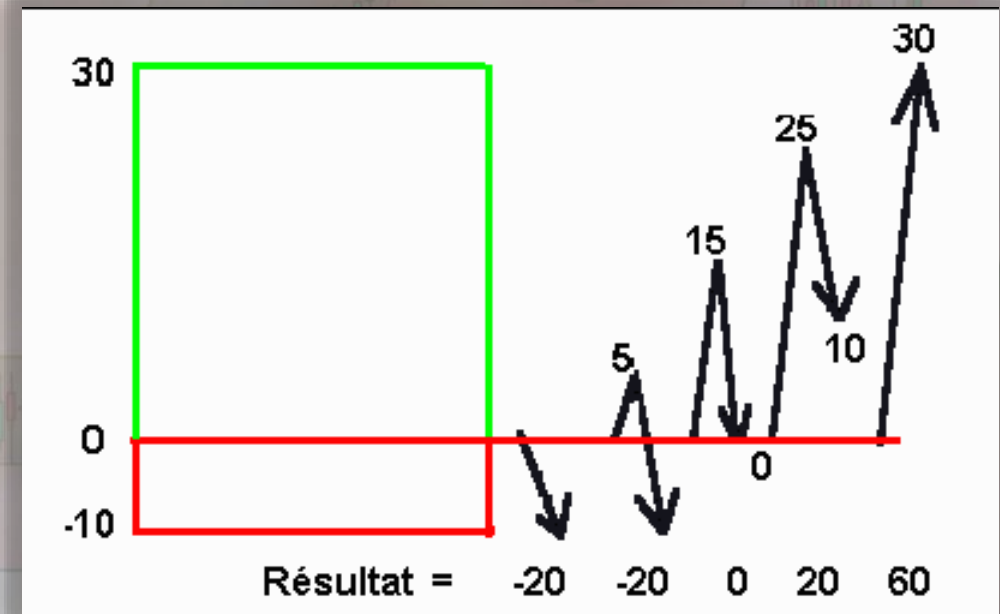
Ce n'est qu'en ayant conscience de l'importance de chacun de ces éléments que vous cesserez de prendre des risques inutiles si votre but est de gagner régulièrement, et non pas de jouer.

En engageant 2 contrats sur un trade objectif à 30 et stop -10

Et :

Quand on gagne 15 on protège la position à 0

Quand on gagne 25 on protège la position à +10

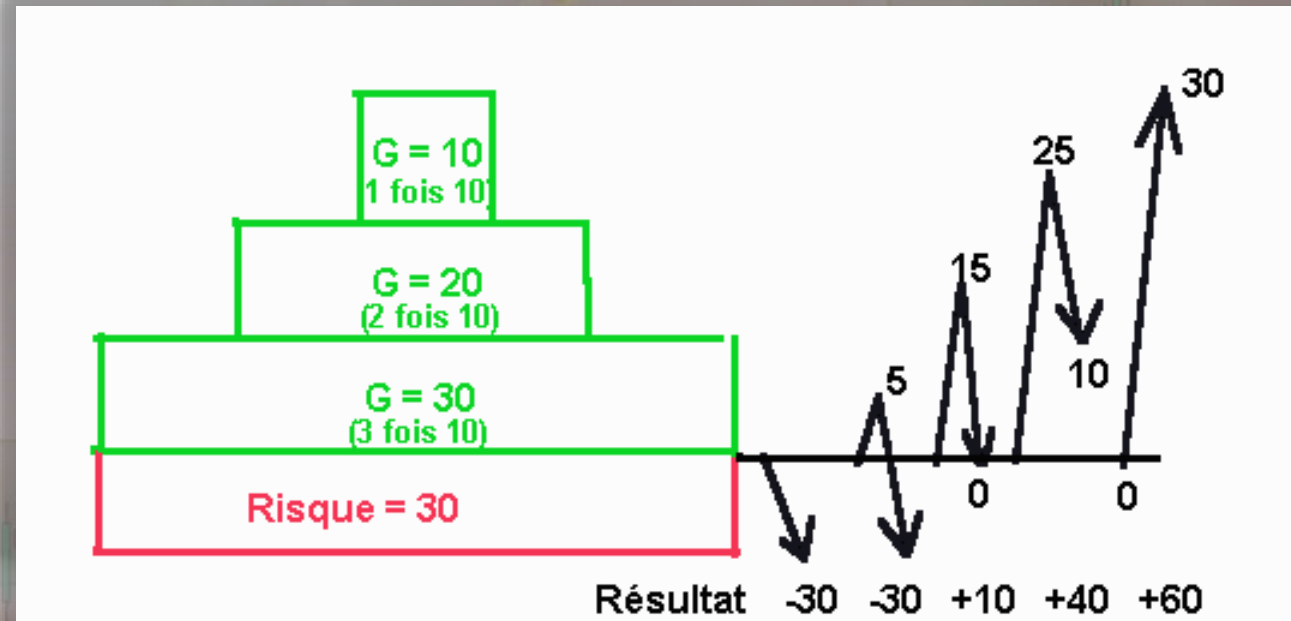


Gain maximum	Gain moyen	Rapport GM/Risque
60	8	0,4

On a une exposition moyenne pendant le trade de 2 contrats

La « pyramide »

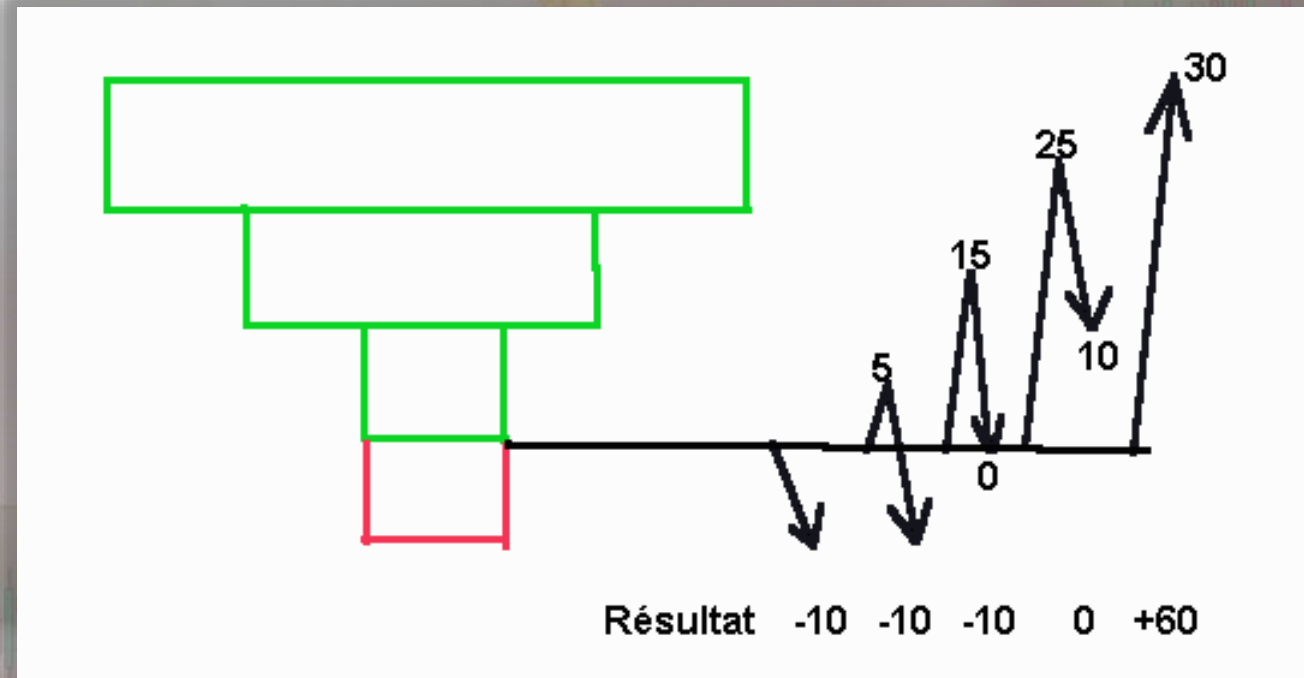
Pour pouvoir comparer on doit avoir une exposition moyenne du même ordre soit environ 2 contrats



Gain maximum	Gain moyen	Rapport GM/Risque
60	10	0,33

On a une exposition moyenne pendant le trade de 2,25 contrats

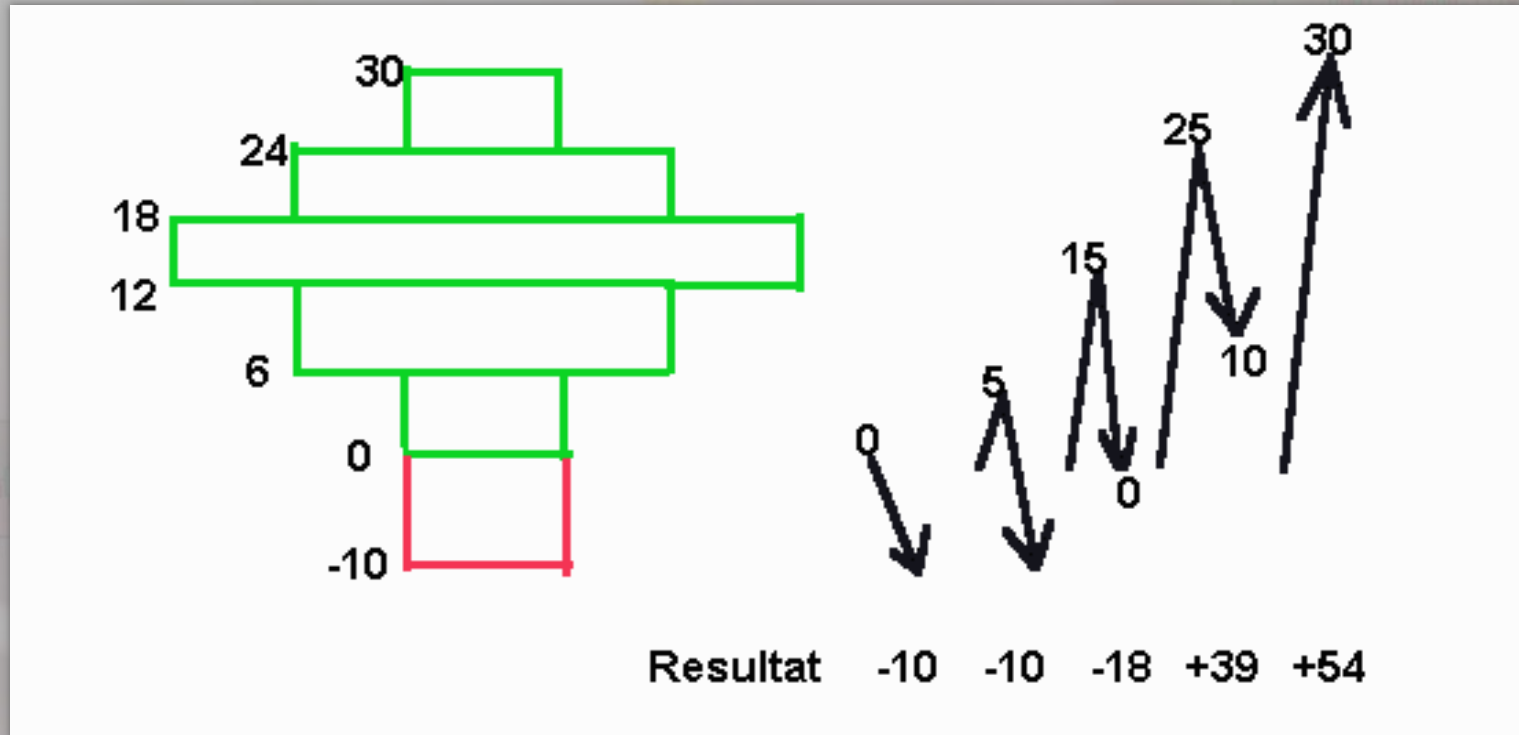
« Le triangle »



Gain maximum	Gain moyen	Rapport GM/Risque
60	6	0,6

On a une exposition moyenne pendant le trade de 1,75 contrats

« La barrique »



Gain maximum	Gain moyen	Rapport GM/Risque
54	9	0,9

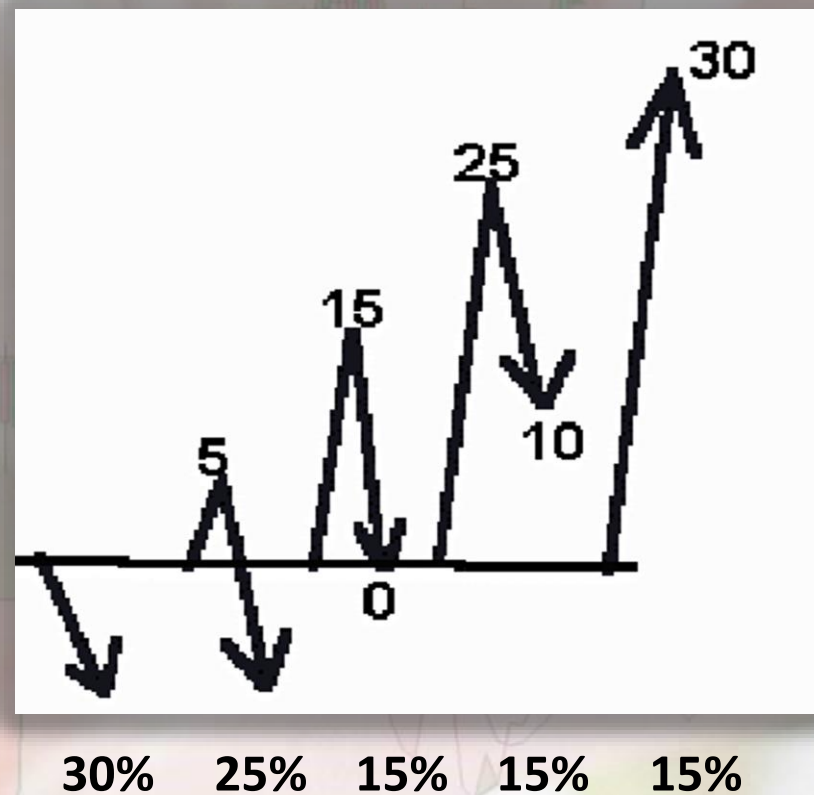
On a une exposition moyenne pendant le trade de 1,6 contrats

Toutes les possibilités de comportement des cours n'ont pas la même **PROBABILITE** de réalisation.

Par exemple :

Si au lieu de probabilité de réalisation des cas 20% 20% 20% 20% 20%

On applique des coefficients de probabilité de 30% 25% 15% 15% 15%



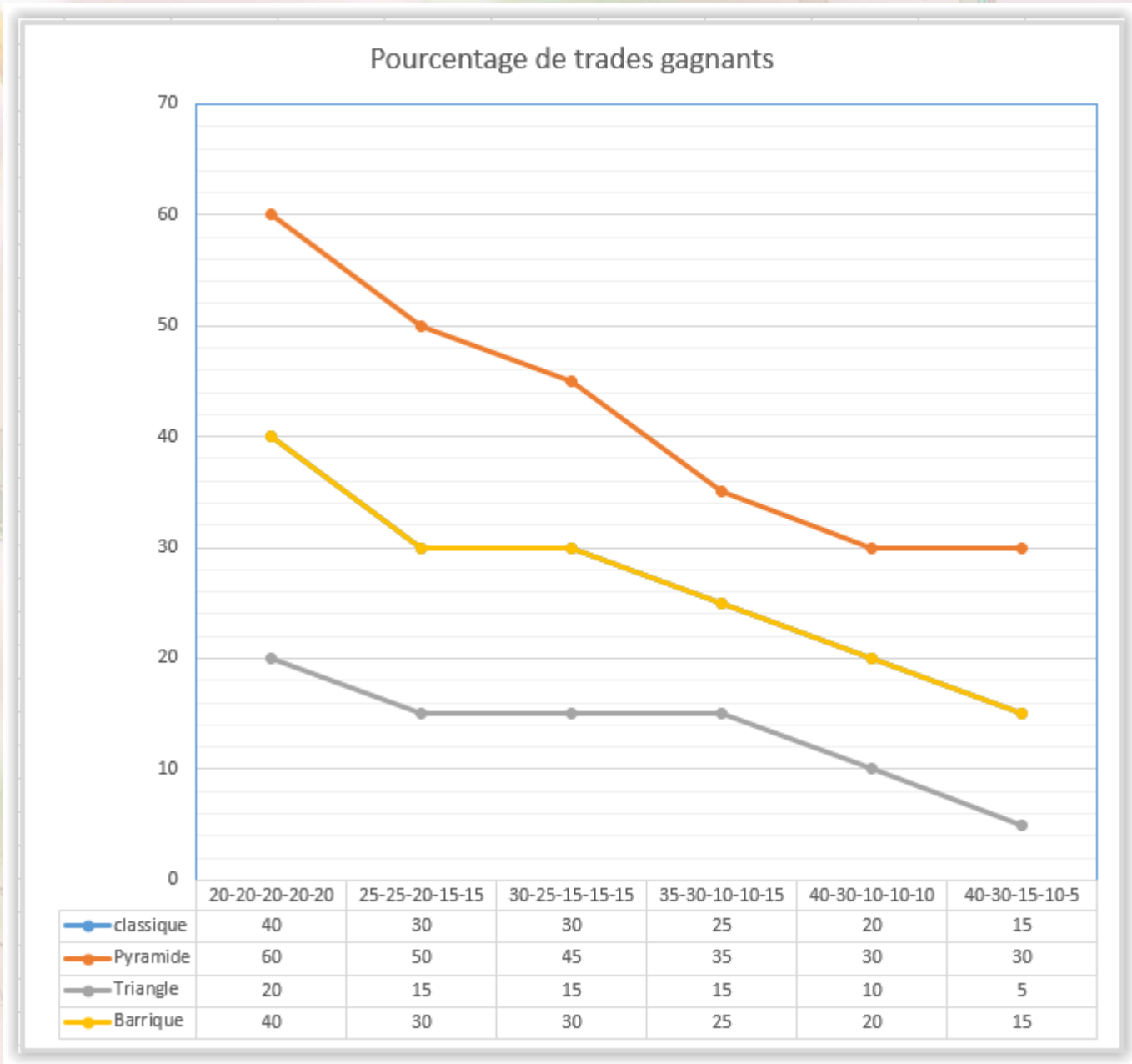
	Gain max	Gain moyen	GM/risque
Classique	60	1	0,05
Pyramide	60	0	0
Triangle	60	2	0,2
Barrique	54	5,75	0,57

Si on multiplie les tests avec des comportements des cours différents, on s'aperçoit que la barrique surperforme largement les autres gestions de position.

On va maintenant examiner plusieurs possibilité de pourcentage de réalisation

% de trades gagnants en fonction des probabilités des cas d'évolution des cours

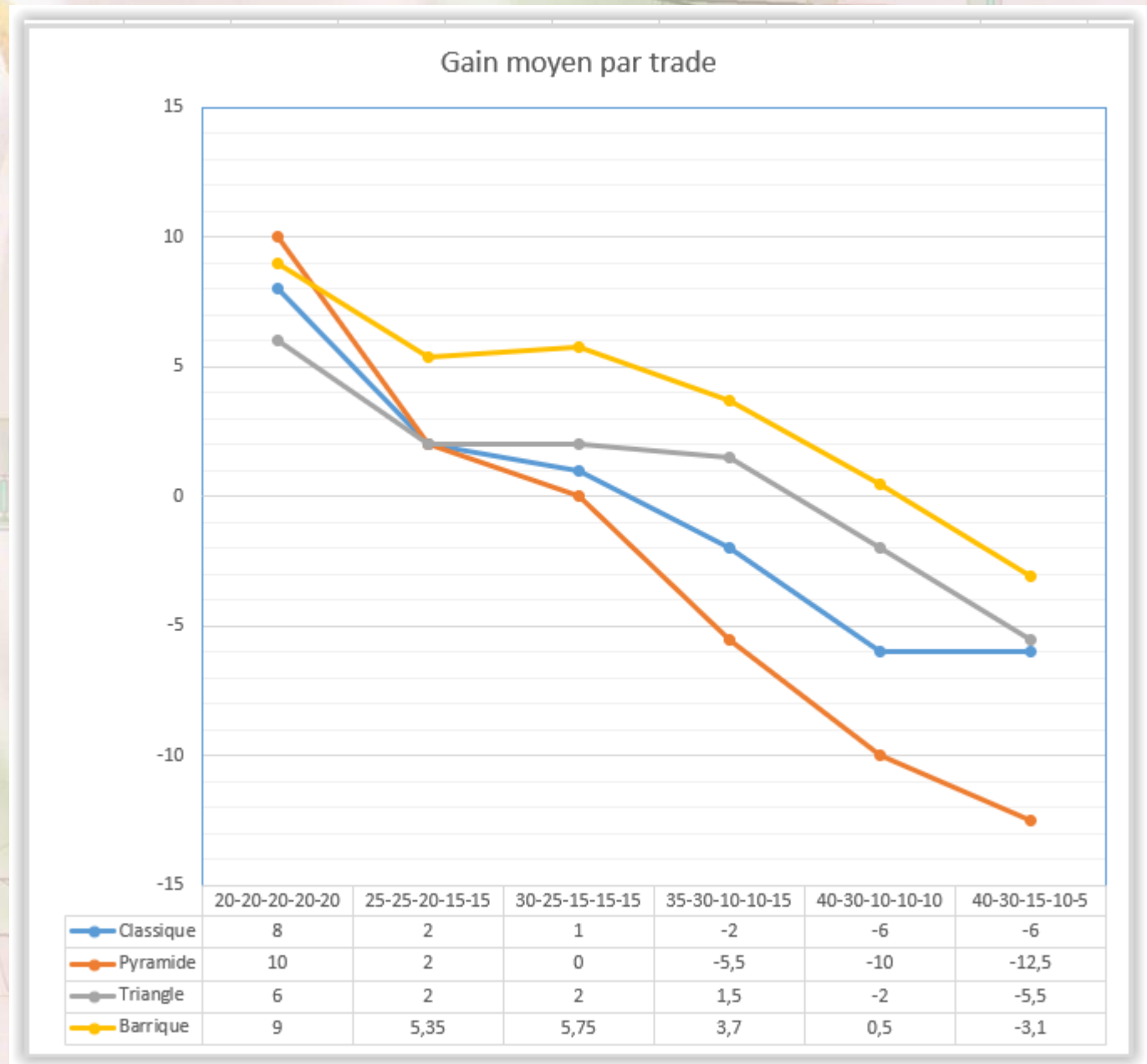
NOTE : les gestions de position « Classique » et « Barrique » ont ici les mêmes probabilités de gains. Les courbes bleues et jaunes sont donc confondues.



Gain moyen par trade en fonction des probabilités des cas d'évolution des cours

Bien que meilleures au départ la Pyramide devient très vite la moins performante, la plus risquée des gestions de position.

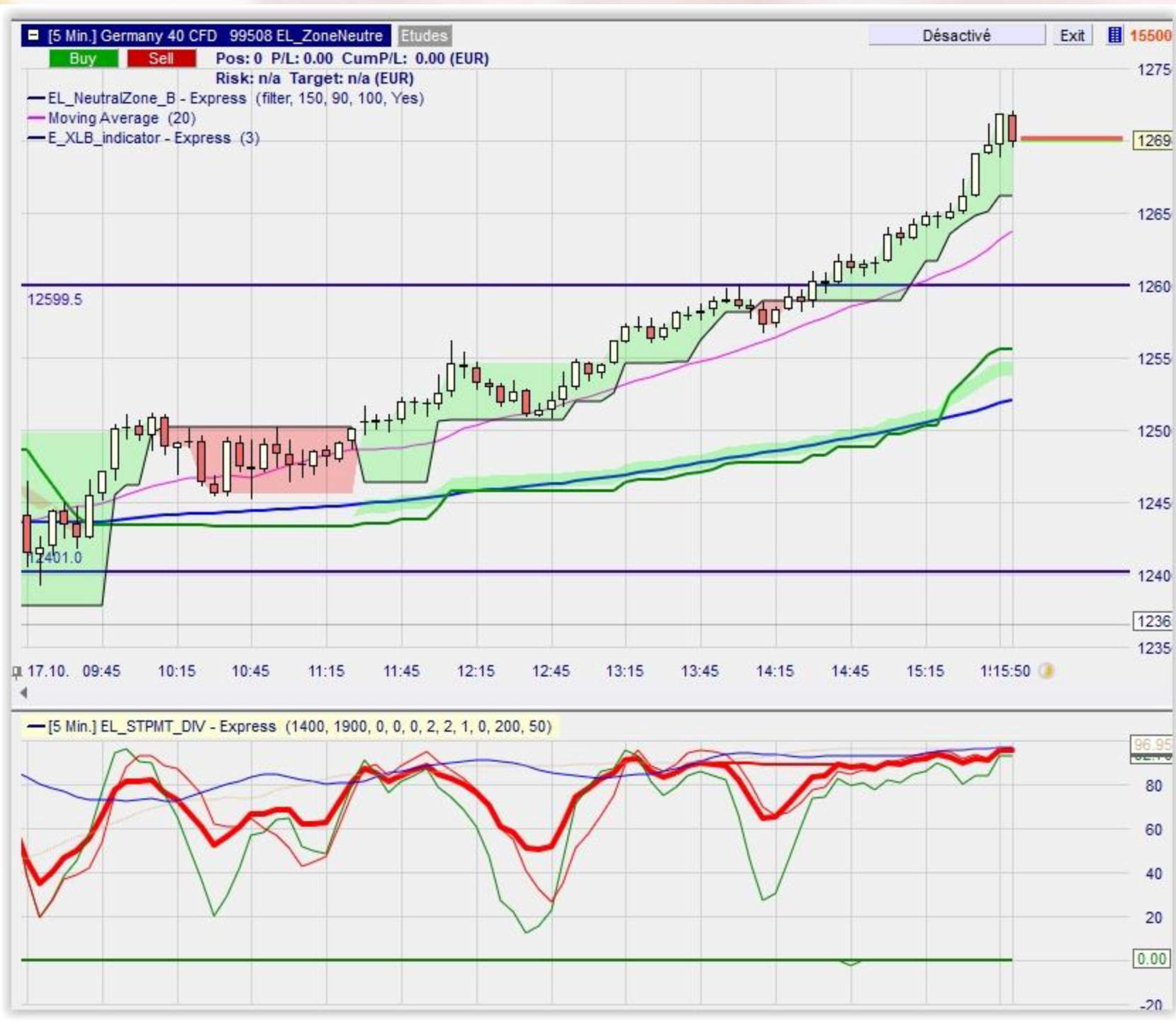
La Barrique est de très loin la gestion de position la plus sûre.



Exemple de trade en barrique

Accélération et action-réaction :

La probabilité de correction est forte et le stop d'invalidation est proche.

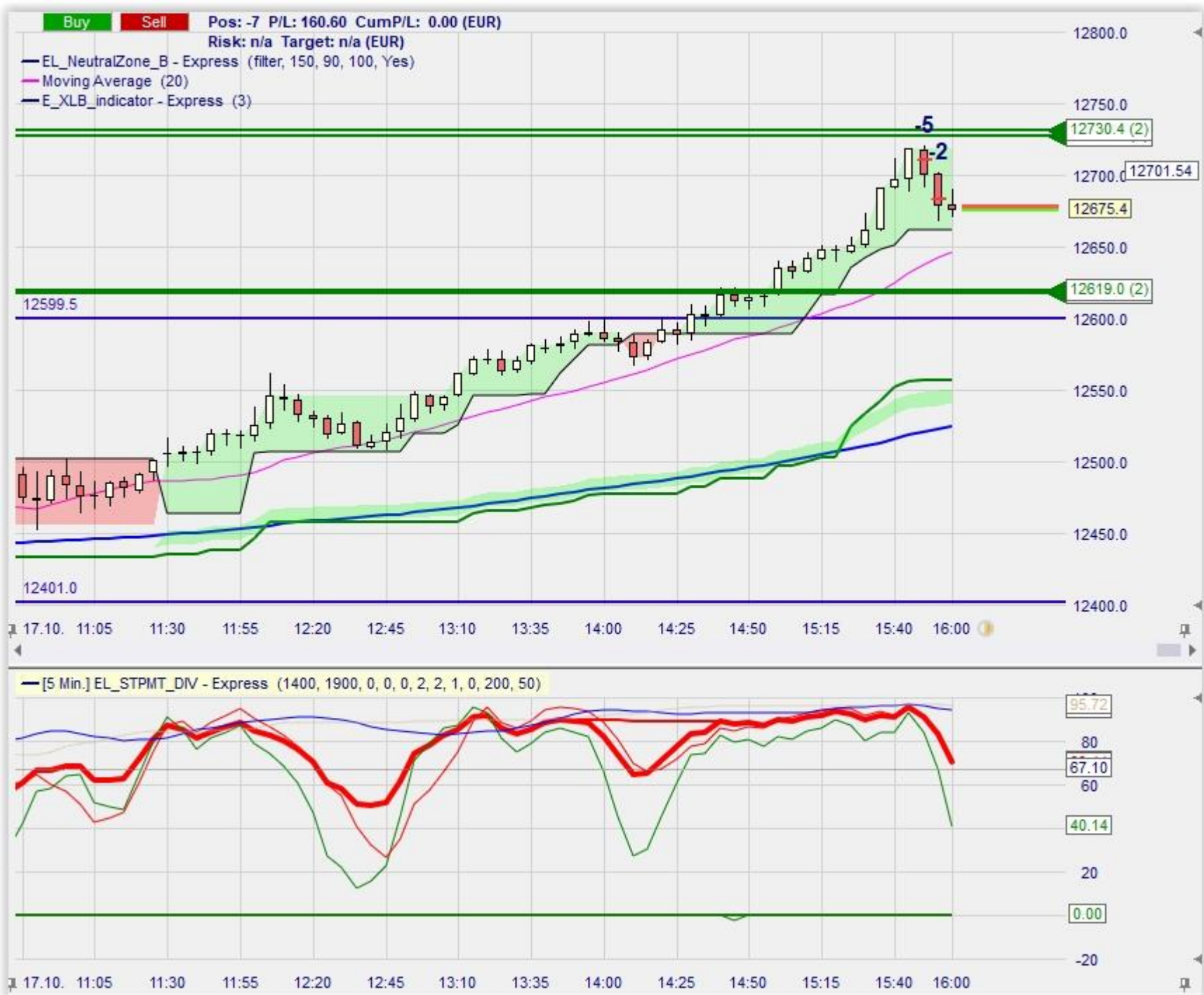


1^{ère} vente sur l'action-réaction

Objectif au dernier palier de la tendance



2^{ème} vente



Préparation de la 3^{ème} vente

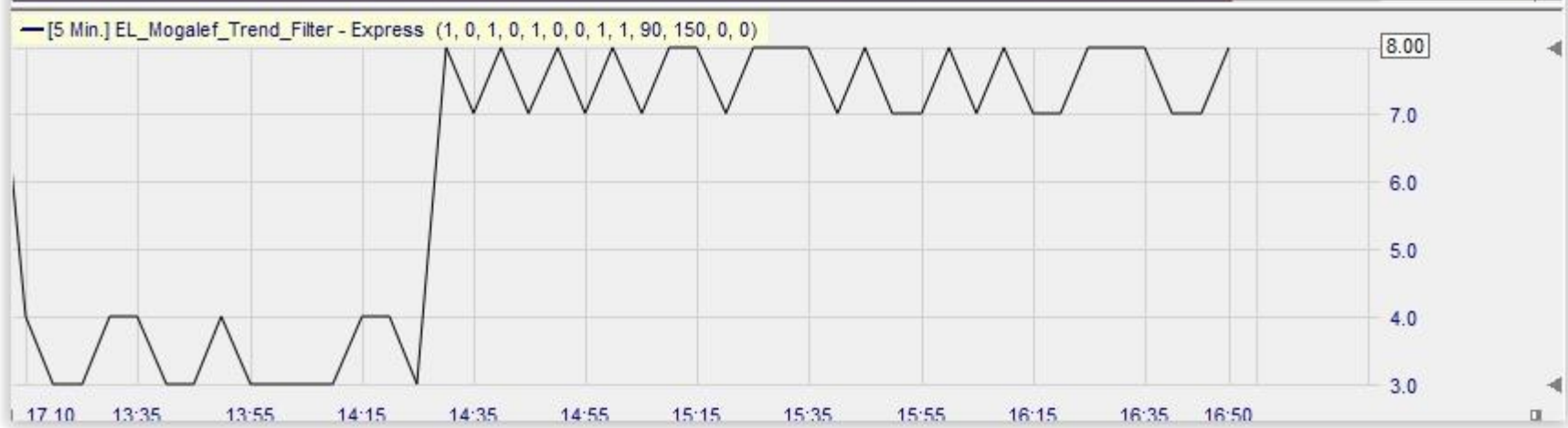


Mogalef Trading

"There's no certitude, only opportunities." V

3^{ème} vente

Puis rachat de la 3^{ème} vente



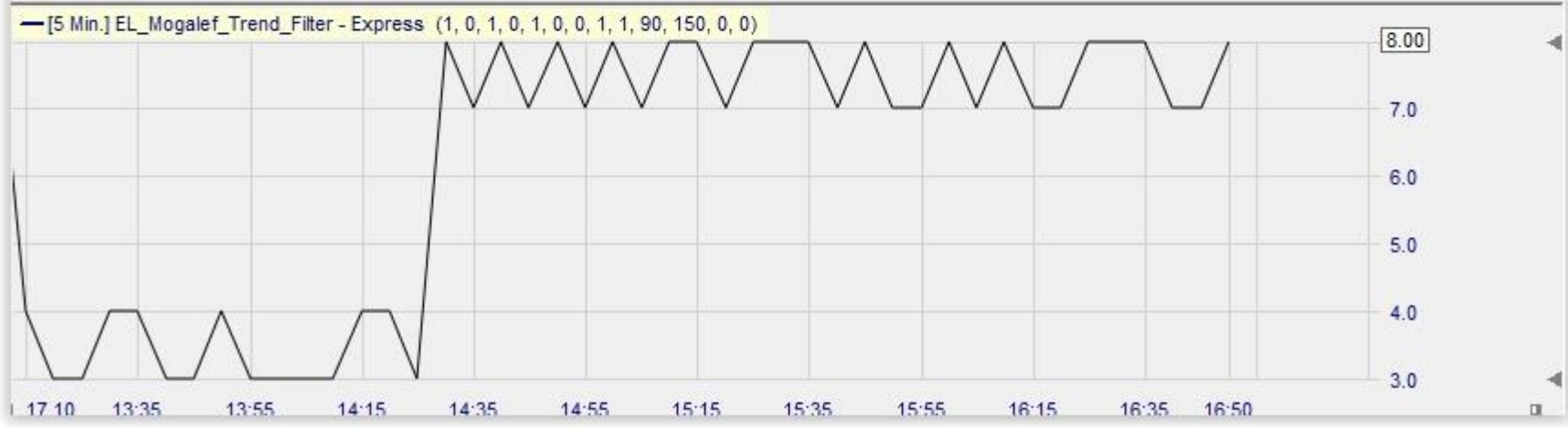
Mogalef Trading

"There's no certitude, only opportunities." V

3^{ème} vente

Puis rachat de la 3^{ème} vente

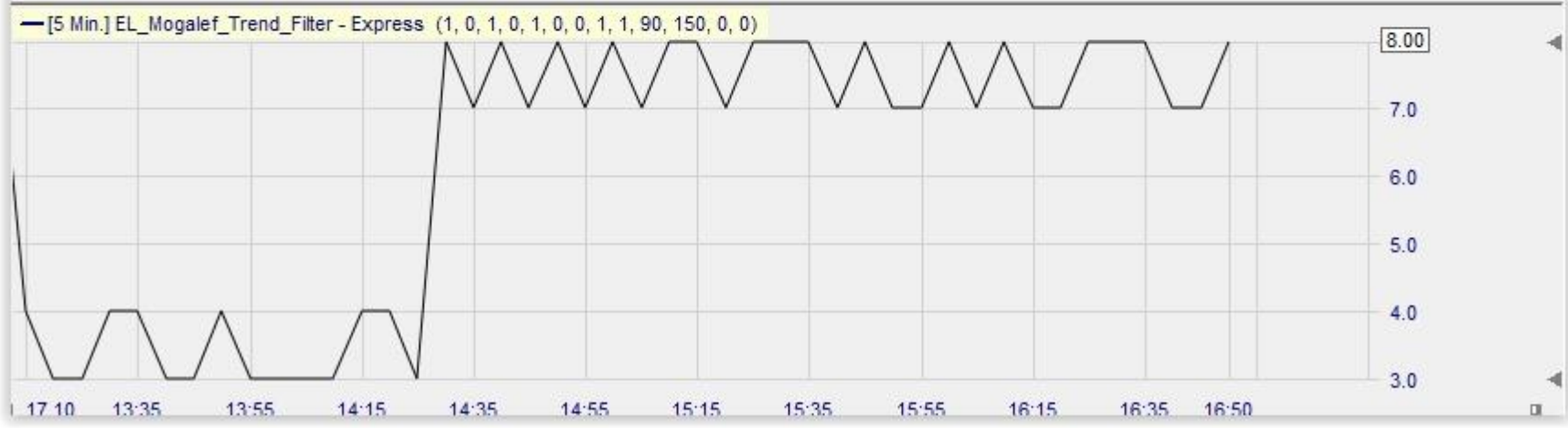
La position ne peut plus perdre.



Préparation du rachat de la 2^{ème} vente



Rachat de la 2^{ème} vente



Attente du rachat de la 1^{ème} vente



L'objectif est raté de 0,6 point !

Rachat de la 1^{ère} vente un peu au-dessus de l'objectif prévu .

Note : une petite erreur de manip sur le rachat qui se fait en 2 fois.



Vue finale du trade

