

# Mogalef Trading

*"There's no certitude, only opportunities" V*

# Trader les gaps sur indices

**Présenté par Eric Lefort**

Mogalef-Trading.com

Avec la collaboration de WHSelfinvest

## Sommaire

- Les différents types de gap sur indices
  - Vrais et faux gaps
  - Gaps sur indices, sur futures et sur tranche horaire
  - Gaps dynamiques et gaps correctifs

### DAX

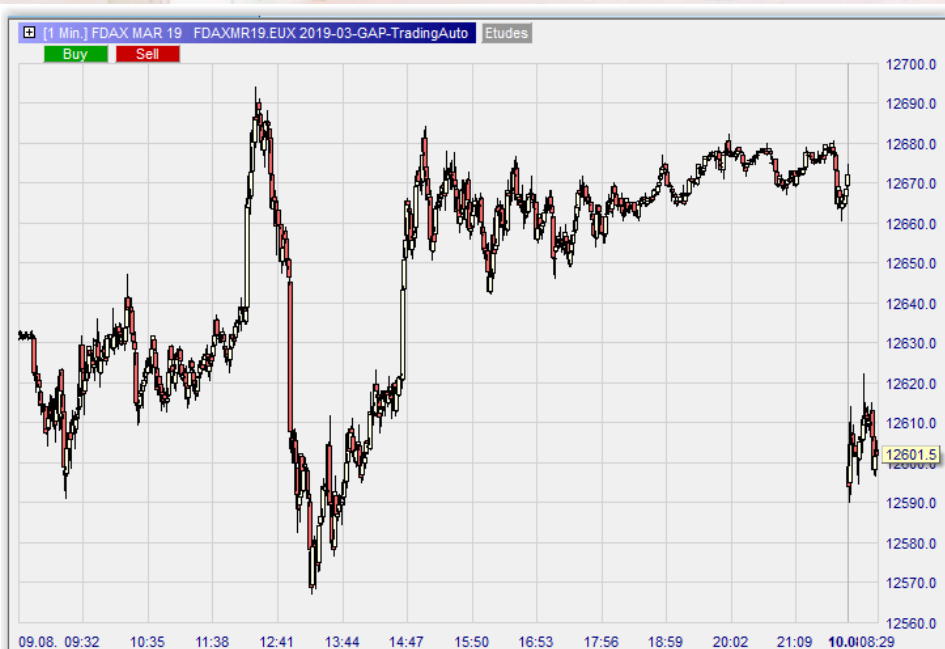
- Première phase : étude statistique des comblements
- Deuxième phase : étude des premières minutes
- Troisième phase : influence de la taille du gap
- Quel système de trading adopter?

### CAC

- Aperçu des résultats de l'étude
- Quel système de trading adopter?

# Les différents types de gap

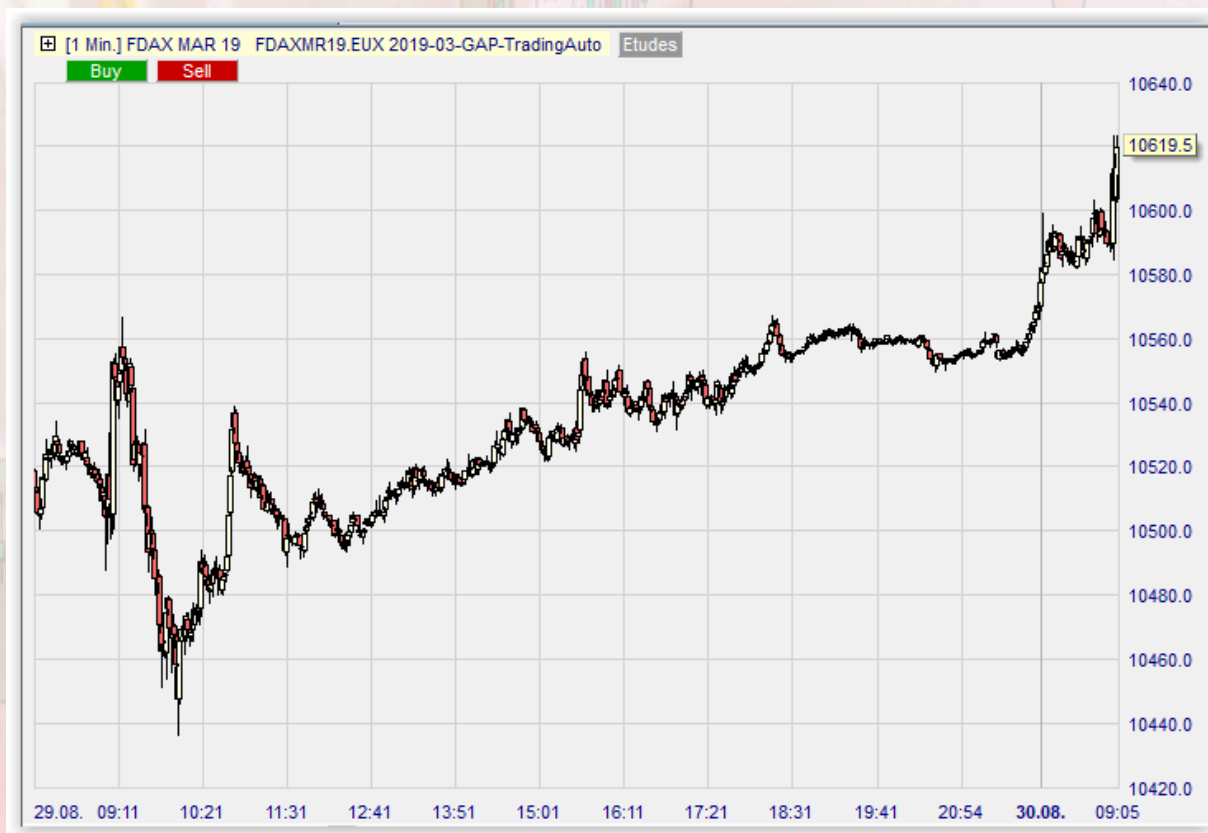
- Vrais et faux gaps



# Les différents types de gap

- Gaps sur futures, gaps sur indices, gaps sur partie US

Future 8h-22h  
Pas de gap





# Les différents types de gap

- Gaps sur futures, gaps sur indices, gaps sur partie US

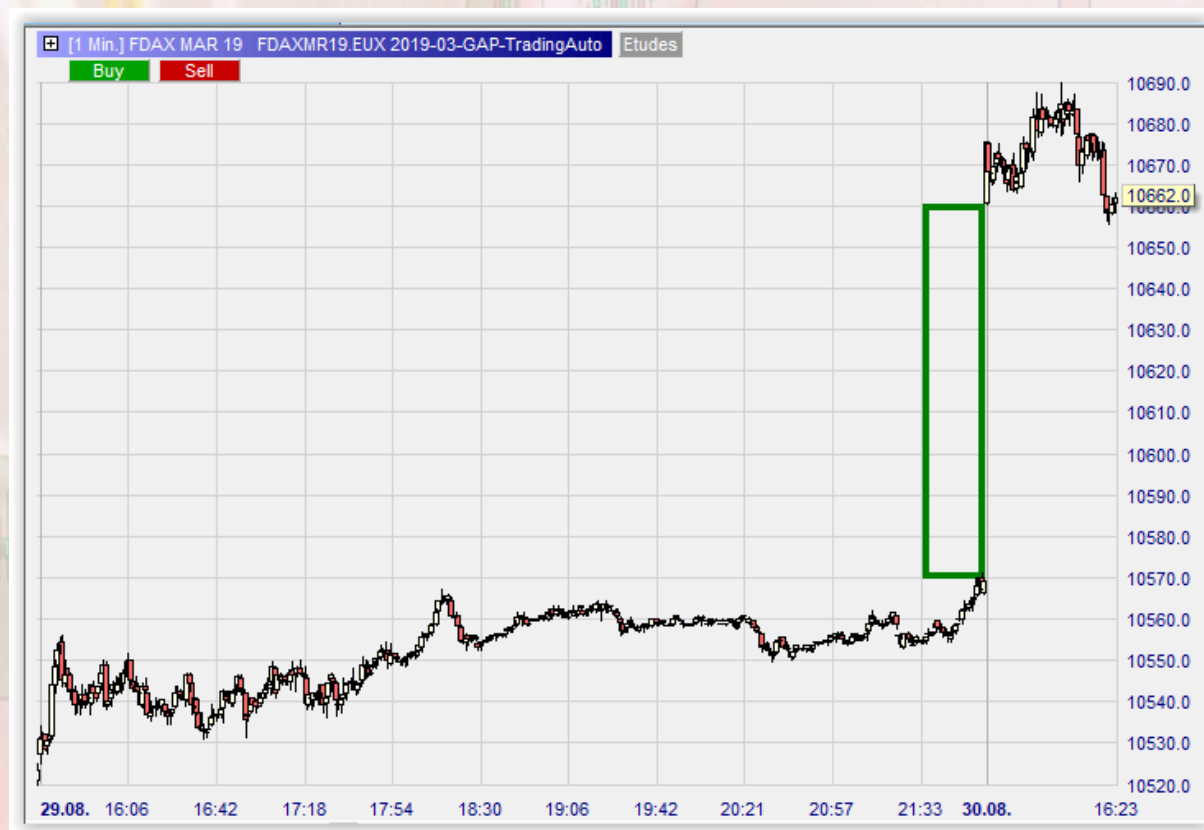
Indice 9h-20h  
Gap



# Les différents types de gap

- Gaps sur futures, gaps sur indices, gaps sur partie US

US 15h30-22h  
Fort gap !



# Les différents types de gap

- Gaps dynamiques de continuation, gaps correctifs.

Dans le sens de  
la tendance

En sens opposé



# Mogalef Trading

"There's no certitude, only opportunities" V

- Il faudra donc étudier ces trois intervalles de temps.
- On travaillera uniquement sur les « vrais » gaps.
- Compte tenu du faible nombre de gaps correctifs on ne les distinguera pas des gaps de continuation. Cependant, rien ne vous empêche de faire cette étude par vous-même!

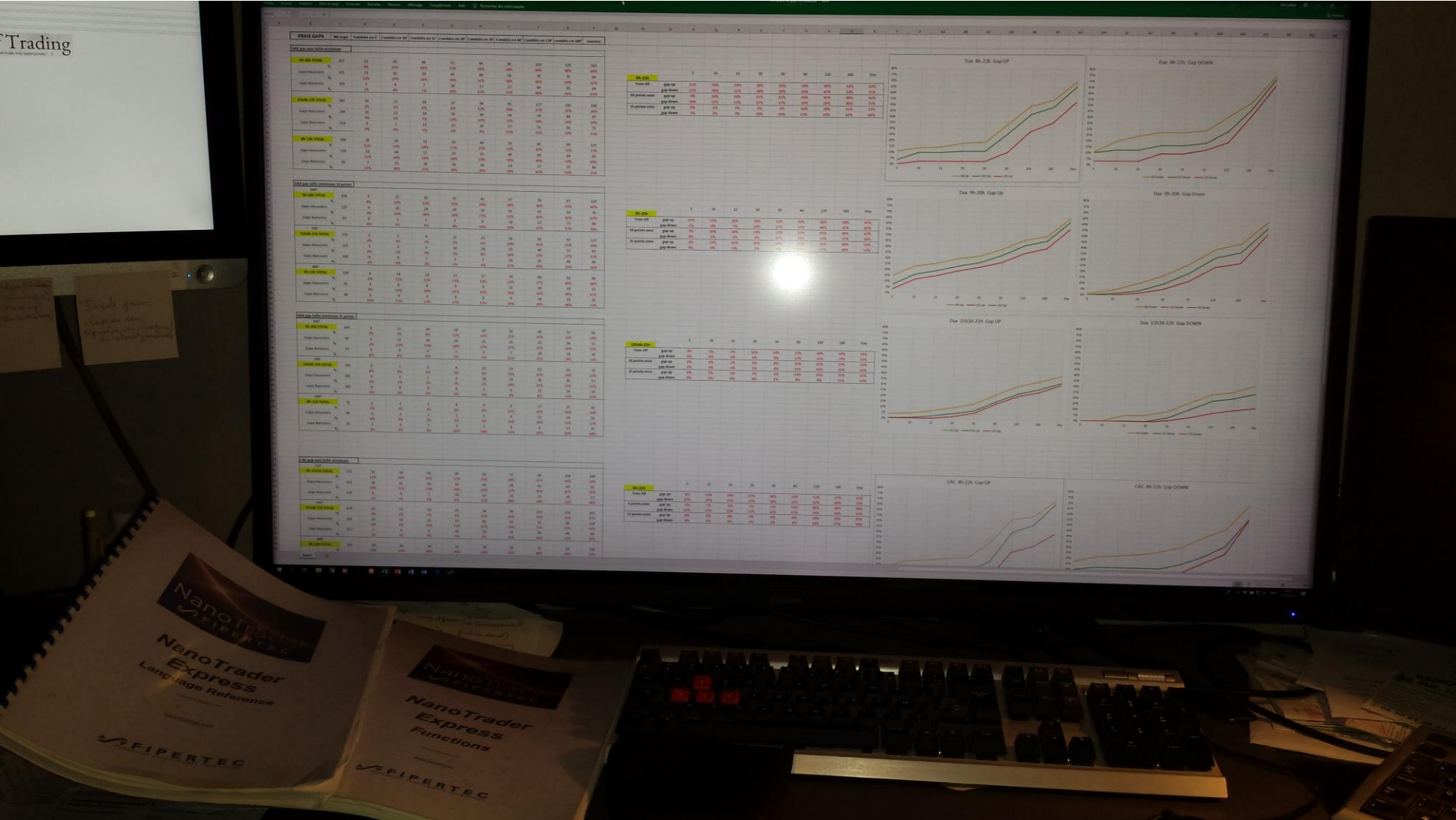


# Première phase : étude statistique des comblements

- Principe

- **Compter** le nombre de gaps pour en connaître la fréquence.
- **Examiner** le temps nécessaire au comblement du gap pour en tirer des pourcentages de comblement en fonction de la durée du trade.
- **Distinguer** les gaps à la hausse et les gaps à la baisse.
- **Visualiser** les résultats sous forme de graphiques pour les trois possibilités de gap (futures, indices et horaires US).

# D'où la création d'un tableau excel ... de grande taille.



# DAX : Gaps sans taille minimum.

VRAIS GAPS	Nb Gaps	Comblés en 5'	Comblés en 10'	Comblés en 15'	Comblés en 20'	Comblés en 30'	Comblés en 60'	Comblés en 120'	comblés en 180'	Journée
<b>DAX gap sans taille minimum</b>										
<b>9h-20h TOTAL</b>	252	23	39	46	55	66	85	110	120	162
%		9%	15%	18%	22%	26%	34%	44%	48%	64%
Gaps Haussiers	151	23	35	39	45	49	58	70	75	98
%		15%	23%	26%	30%	32%	38%	46%	50%	65%
Gaps Baissiers	101	1	4	7	10	17	27	40	45	64
%		1%	4%	7%	10%	17%	27%	40%	45%	63%
<b>15h30-22h TOTAL</b>	463	10	13	29	37	54	91	127	142	168
%		2%	3%	6%	8%	12%	20%	27%	31%	36%
Gaps Haussiers	249	10	12	18	25	34	54	74	84	97
%		4%	5%	7%	10%	14%	22%	30%	34%	39%
Gaps Baissiers	214	0	1	11	12	20	37	53	58	71
%		0%	0%	5%	6%	9%	17%	25%	27%	33%
<b>8h-22h TOTAL</b>	180	20	29	33	39	40	59	85	99	131
%		11%	16%	18%	22%	22%	33%	47%	55%	73%
Gaps Haussiers	118	13	16	17	21	22	40	58	64	82
%		11%	14%	14%	18%	19%	34%	49%	54%	69%
Gaps Baissiers	65	7	13	16	18	18	19	27	35	49
%		11%	20%	25%	28%	28%	29%	42%	54%	75%



# DAX : gaps d'une taille minimum de 10 points.

VRAIS GAPS	Nb Gaps	Comblés en 5'	Comblés en 10'	Comblés en 15'	Comblés en 20'	Comblés en 30'	Comblés en 60'	Comblés en 120'	comblés en 180'	Journée
<b>DAX gap taille minimum 10 points</b>										
660'										
<b>9h-20h TOTAL</b>	206	9	21	25	32	41	57	78	87	124
%		4%	10%	12%	16%	20%	28%	38%	42%	60%
Gaps Haussiers	123	9	20	24	29	33	41	51	56	76
%		7%	16%	20%	24%	27%	33%	41%	46%	62%
Gaps Baissiers	83	0	1	1	3	8	16	27	31	48
%		0%	1%	1%	4%	10%	19%	33%	37%	58%
390'										
<b>15h30-22h TOTAL</b>	395	1	2	6	11	23	54	83	97	117
%		0%	1%	2%	3%	6%	14%	21%	25%	30%
Gaps Haussiers	210	1	2	5	10	16	33	48	57	69
%		0%	1%	2%	5%	8%	16%	23%	27%	33%
Gaps Baissiers	185	0	0	1	1	7	21	35	40	48
%		0%	0%	1%	1%	4%	11%	19%	22%	26%
840'										
<b>8h-22h TOTAL</b>	129	8	14	14	17	17	30	48	62	88
%		6%	11%	11%	13%	13%	23%	37%	48%	68%
Gaps Haussiers	81	3	8	8	9	9	21	34	39	53
%		4%	10%	10%	11%	11%	26%	42%	48%	65%
Gaps Baissiers	48	5	6	6	8	8	9	14	23	35
%		10%	13%	13%	17%	17%	19%	29%	48%	73%



# DAX : gaps d'une taille minimum de 25 points.

VRAIS GAPS	Nb Gaps	Comblés en 5'	Comblés en 10'	Comblés en 15'	Comblés en 20'	Comblés en 30'	Comblés en 60'	Comblés en 120'	comblés en 180'	Journée
<b>DAX gap taille minimum 25 points</b>										
660'										
<b>9h-20h TOTAL</b>	149	3	11	14	19	24	32	46	52	81
%		2%	7%	9%	13%	16%	21%	31%	35%	54%
Gaps Haussiers	92	3	11	14	18	21	25	32	36	51
%		3%	12%	15%	20%	23%	27%	35%	39%	55%
Gaps Baissiers	57	0	0	0	1	3	7	14	16	30
%		0%	0%	0%	2%	5%	12%	25%	28%	53%
390'										
<b>15h30-22h TOTAL</b>	325	0	1	1	4	12	31	53	61	76
%		0%	0%	0%	1%	4%	10%	16%	19%	23%
Gaps Haussiers	182	0	1	1	4	10	25	38	45	57
%		0%	1%	1%	2%	5%	14%	21%	25%	31%
Gaps Baissiers	143	0	0	0	0	2	6	12	16	19
%		0%	0%	0%	0%	1%	4%	8%	11%	13%
840'										
<b>8h-22h TOTAL</b>	71	1	2	2	4	4	8	17	27	42
%		1%	3%	3%	6%	6%	11%	24%	38%	59%
Gaps Haussiers	40	0	1	1	1	1	4	11	14	21
%		0%	3%	3%	3%	3%	10%	28%	35%	53%
Gaps Baissiers	31	1	1	1	3	3	4	6	13	21
%		3%	3%	3%	10%	10%	13%	19%	42%	68%

# Statistiques pour chaque horaire

		5	10	15	20	30	60	120	180	Day
<b>8h-22h</b>										
Tous-All	gap up	11%	14%	14%	18%	19%	34%	49%	54%	69%
	gap down	11%	20%	25%	28%	28%	29%	42%	54%	75%
10 points mini	gap up	4%	10%	10%	11%	11%	26%	42%	48%	65%
	gap down	10%	13%	13%	17%	17%	19%	29%	48%	73%
25 points mini	gap up	0%	3%	3%	3%	3%	10%	28%	35%	53%
	gap down	3%	3%	3%	10%	10%	13%	19%	42%	68%

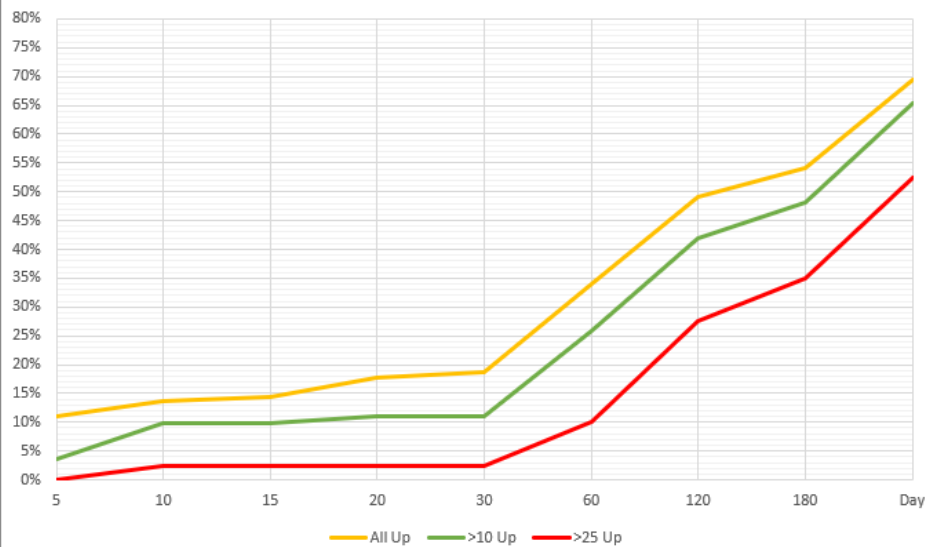
		5	10	15	20	30	60	120	180	Day
<b>9h-20h</b>										
Tous-All	gap up	15%	23%	26%	30%	32%	38%	46%	50%	65%
	gap down	1%	4%	7%	10%	17%	27%	40%	45%	63%
10 points mini	gap up	7%	16%	20%	24%	27%	33%	41%	46%	62%
	gap down	0%	1%	1%	4%	10%	19%	33%	37%	58%
25 points mini	gap up	3%	12%	15%	20%	23%	27%	35%	39%	55%
	gap down	0%	0%	0%	2%	5%	12%	25%	28%	53%

		5	10	15	20	30	60	120	180	Day
<b>15h30-22h</b>										
Tous-All	gap up	4%	5%	7%	10%	14%	22%	30%	34%	39%
	gap down	0%	0%	5%	6%	9%	17%	25%	27%	33%
10 points mini	gap up	0%	1%	2%	5%	8%	16%	23%	27%	33%
	gap down	0%	0%	1%	1%	4%	11%	19%	22%	26%
25 points mini	gap up	0%	1%	1%	2%	5%	14%	21%	25%	31%
	gap down	0%	0%	0%	0%	1%	4%	8%	11%	13%

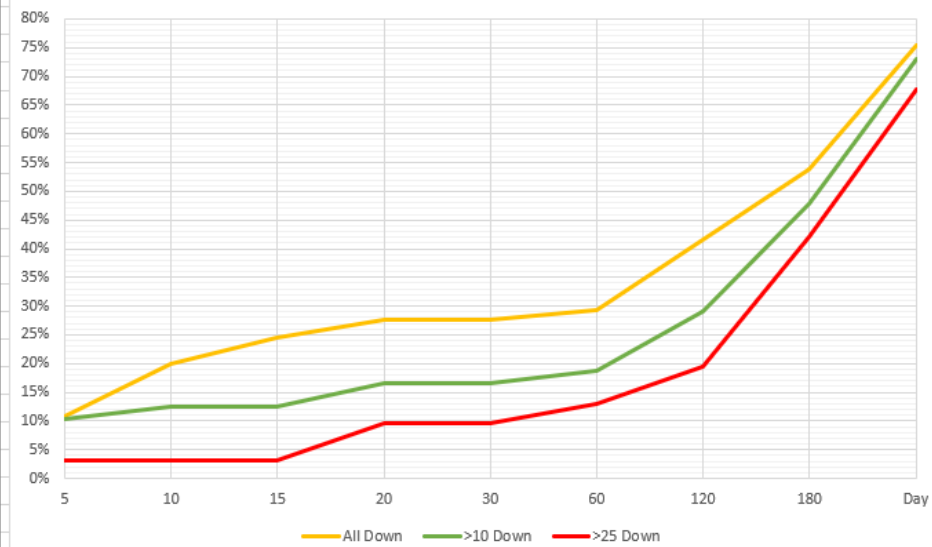
# Gaps sur Future



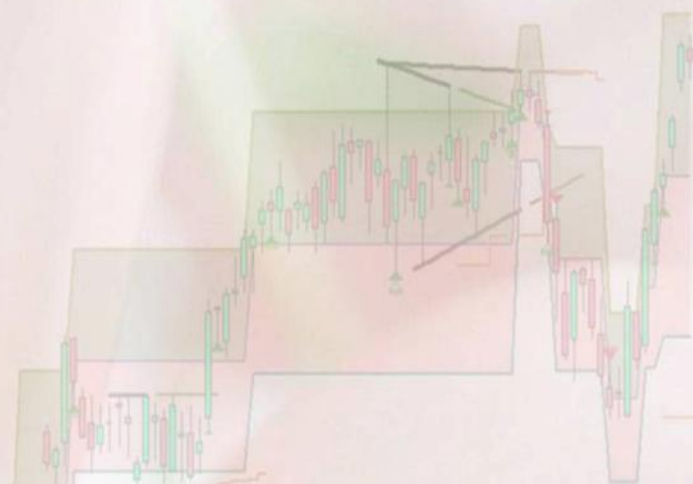
Dax 8h-22h Gap UP



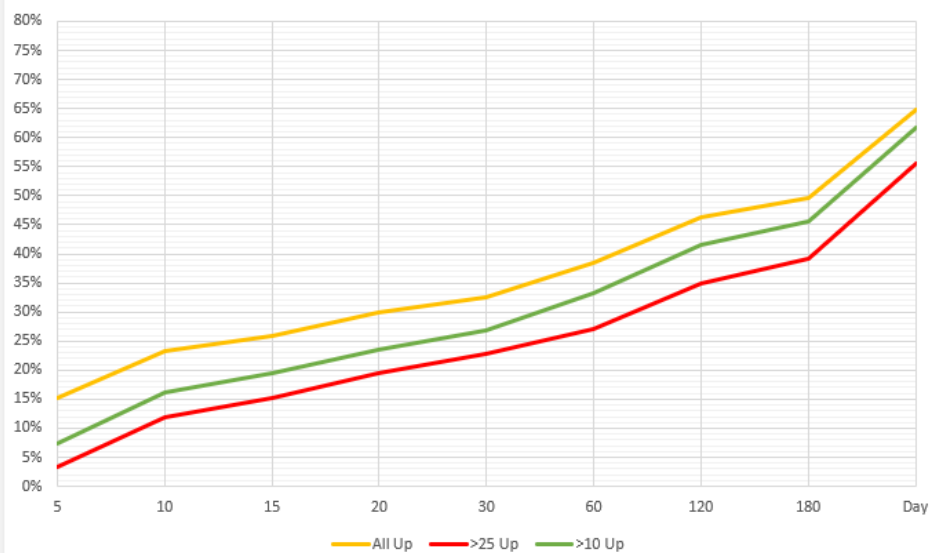
Dax 8h-22h Gap DOWN



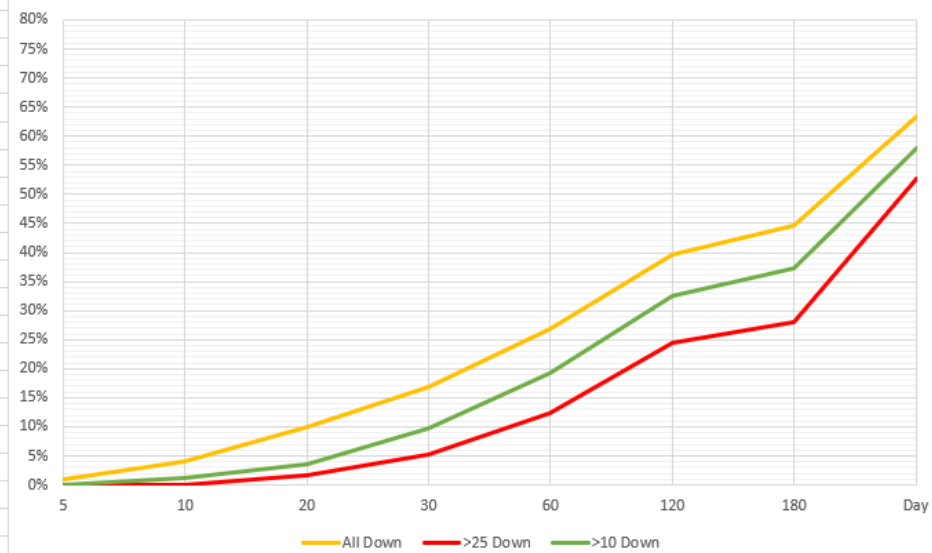
# Gaps sur indice



Dax 9h-20h Gap Up

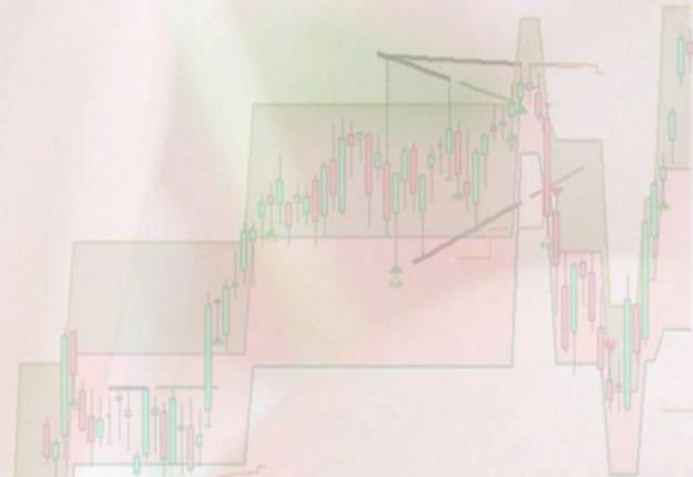


Dax 9h-20h Gap Down

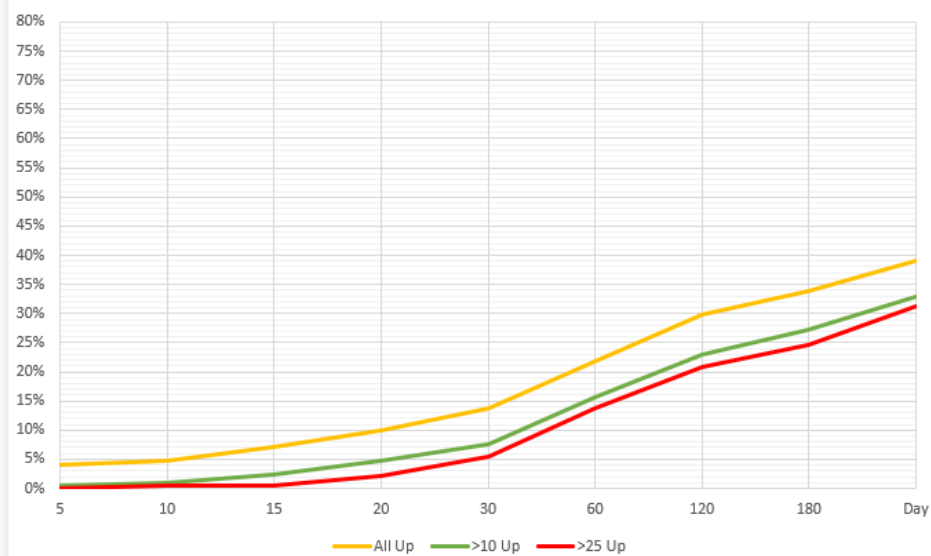




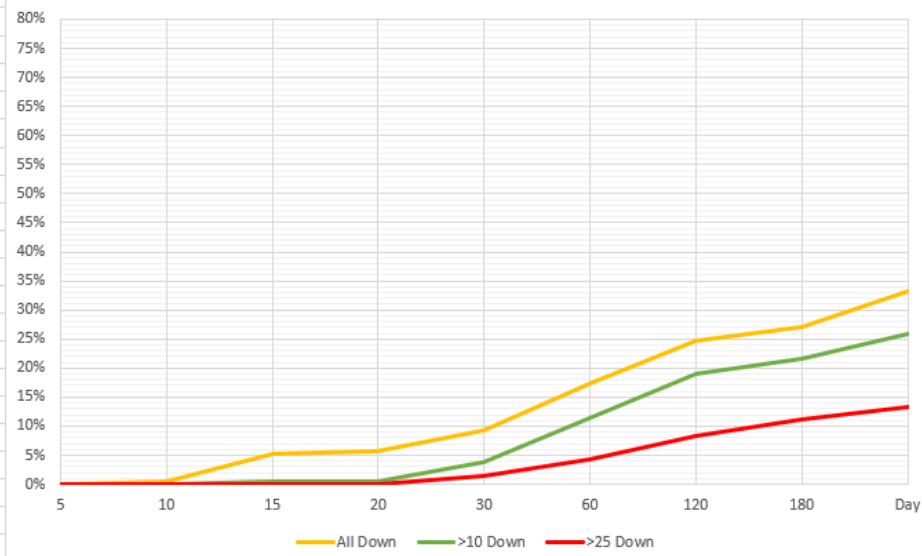
# Gaps sur heures US



Dax 15h30-22h Gap UP



Dax 15h30-22h Gap DOWN



# Quelques observations

- **Générales**

- Plus les gaps sont grands moins ils sont comblés. (logique!)
- Il faut attendre longtemps pour avoir un % de gaps comblés supérieur à 50%. Ce temps de comblement indique un comportement aléatoire sur les durées de trade importantes.

- **Gaps sur future**

- Les gaps UP sont moins souvent comblés que les gaps DOWN.

- **Gaps sur indice**

- Les gaps UP sont plus souvent comblés que les gaps DOWN.

- **Gaps sur heures US**

- Les gaps UP sont plus souvent comblés que les gaps DOWN.
- Très peu de gaps comblés dans la 1<sup>ère</sup> demi-heure.
- Très peu de différence entre gaps > 10 points et gaps > 25 points.

**Tout ceci est très important car nous savons à présent de quels paramètres nous devons disposer !**

# Quelques conclusions

- Il peut être intéressant de comparer le trading des gaps en comblement ET en continuation (gap pas comblé).
- Les études de trade doivent pouvoir distinguer les gaps plus ou moins grands. (tous, >10pts et >25pts)
- La distinction gap UP – gap DOWN est importante.
- La durée du trade influe énormément sur les résultats.



# Paramètres dont nous devons disposer :

- Possibilité de régler les horaires de début et de fin du gap à examiner. (8h-22h, 9h-20h et 15h30-22h par exemple)
- Possibilité de trader les comblements de gap avec ou sans objectif.
- Possibilité de trader les gaps en comblement ou en continuation.
- Possibilité de distinguer les gaps up des gaps down.



# Deuxième phase : étude des premières minutes

- C'est le comportement des cours dans les premières minutes après le gap qui va nous intéresser : avec une durée longue de trade les mouvements deviennent de plus en plus indépendants du déclencheur (gap).
- L'outil parfait pour visualiser le comportement moyen des cours est le TimeStop. En visionnant la sensibilité on a une bonne idée de l'évolution moyenne des cours.

# Rappel

- La courbe montrant l'évolution du gain en fonction de la durée du trade s'obtient ainsi :

The screenshot shows a trading software interface with a menu open over the 'Max Periods' parameter. The menu options are:

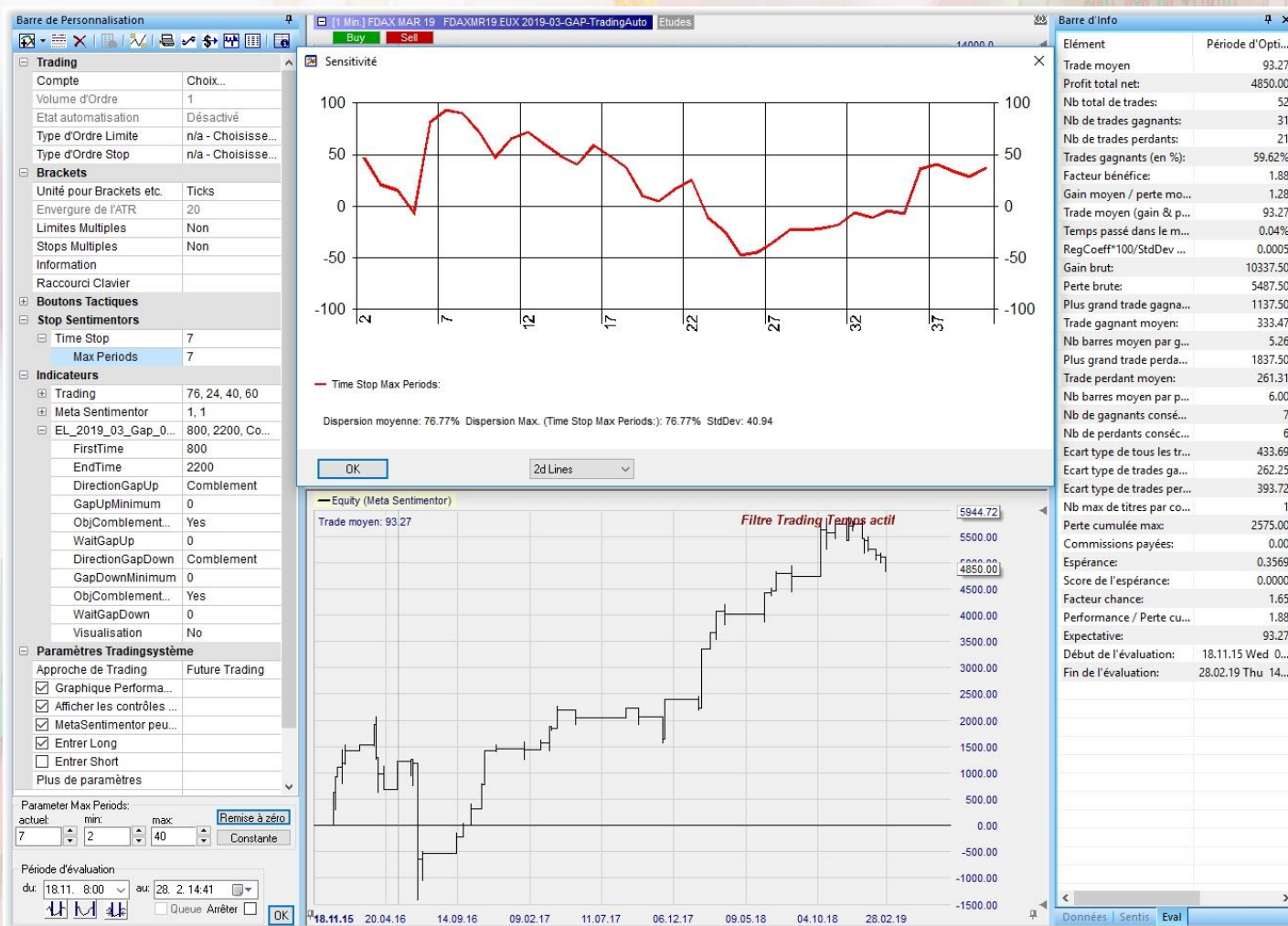
- Visualisation ...
- Afficher le sentimentor dans une sous- fenêtre du graphique principal
- Aggrégation ...
- Modifier l'interprétation ...
- Supprimer Sentimentor Actif
- Remise à zéro Sentimentor Actif
- Sensibilité du Sentimentor ...
- Sensibilité du Paramètre ... 3**
- Recherche Tabou pour Sentimentor actif ...
- Recherche Exhaustive du Paramètre actif ...
- Recherche Exhaustive du Sentimentor actif...
- Fixer le Sentimentor actif
- Exporter le Sentimentor actif...
- Mise à Zéro de tous les Sentimentors
- Fixer Tous les Sentimentors
- Supprimer tous les Sentimentors

At the bottom, a dialog box for 'Parameter Max Periods' is shown with the following fields:

- actuel: 20
- min: 2
- max: 30
- Remise à zéro
- Constante
- Période d'évaluation: du 18.11.15 au 7. 3. 21:59
- Queue Arrêter
- OK

Red annotations in the image include a '2 : clic droit' with an arrow pointing to the 'Max Periods' field, and a '1' pointing to the 'Parameter Max Periods' dialog box.

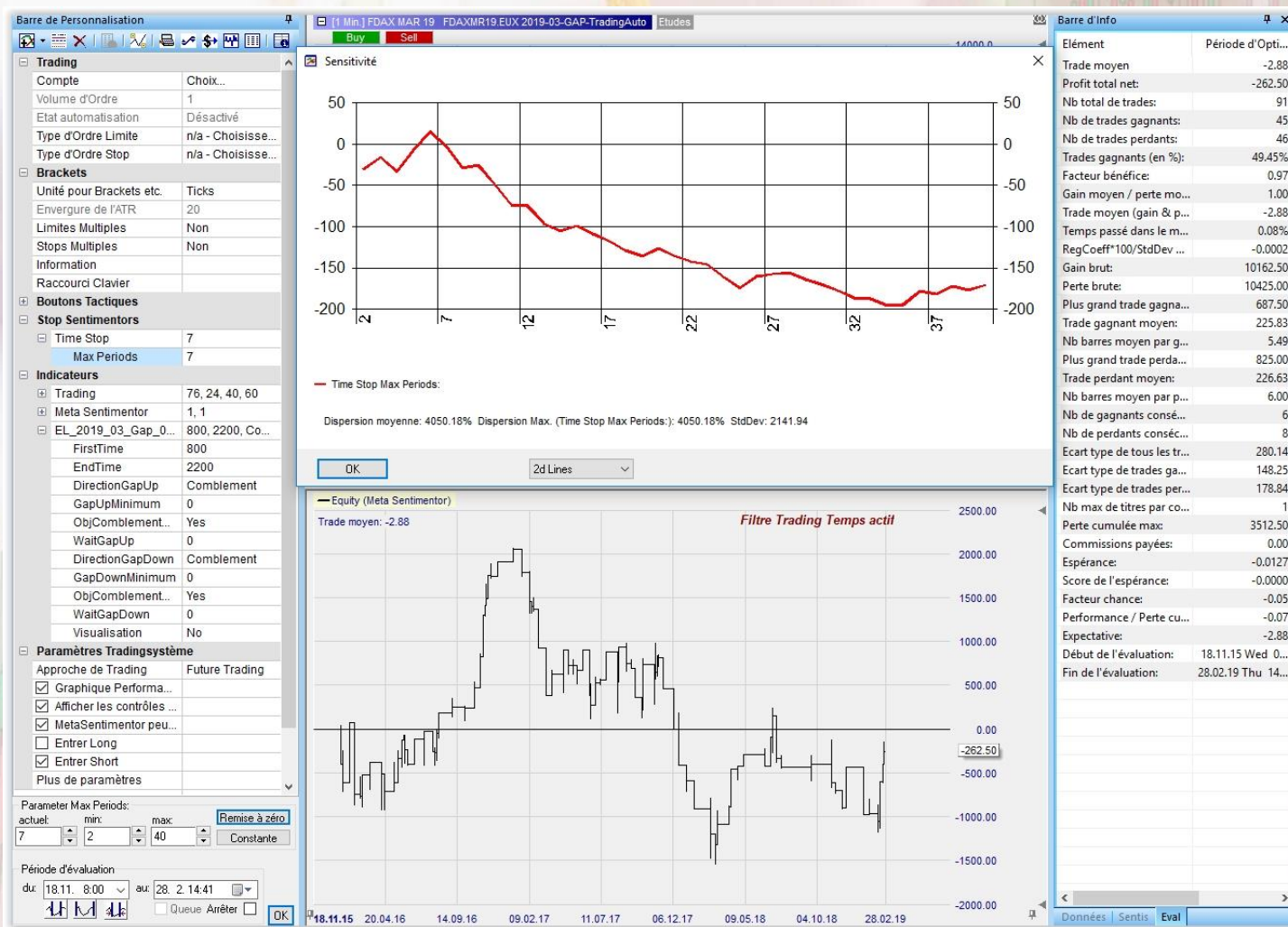
# Gap 8h-22h Down : comblement avec objectif



Quel que soit le temps attendu, rien de probant. La réussite ne penche ni d'un coté ni de l'autre. Le gain est insuffisant.



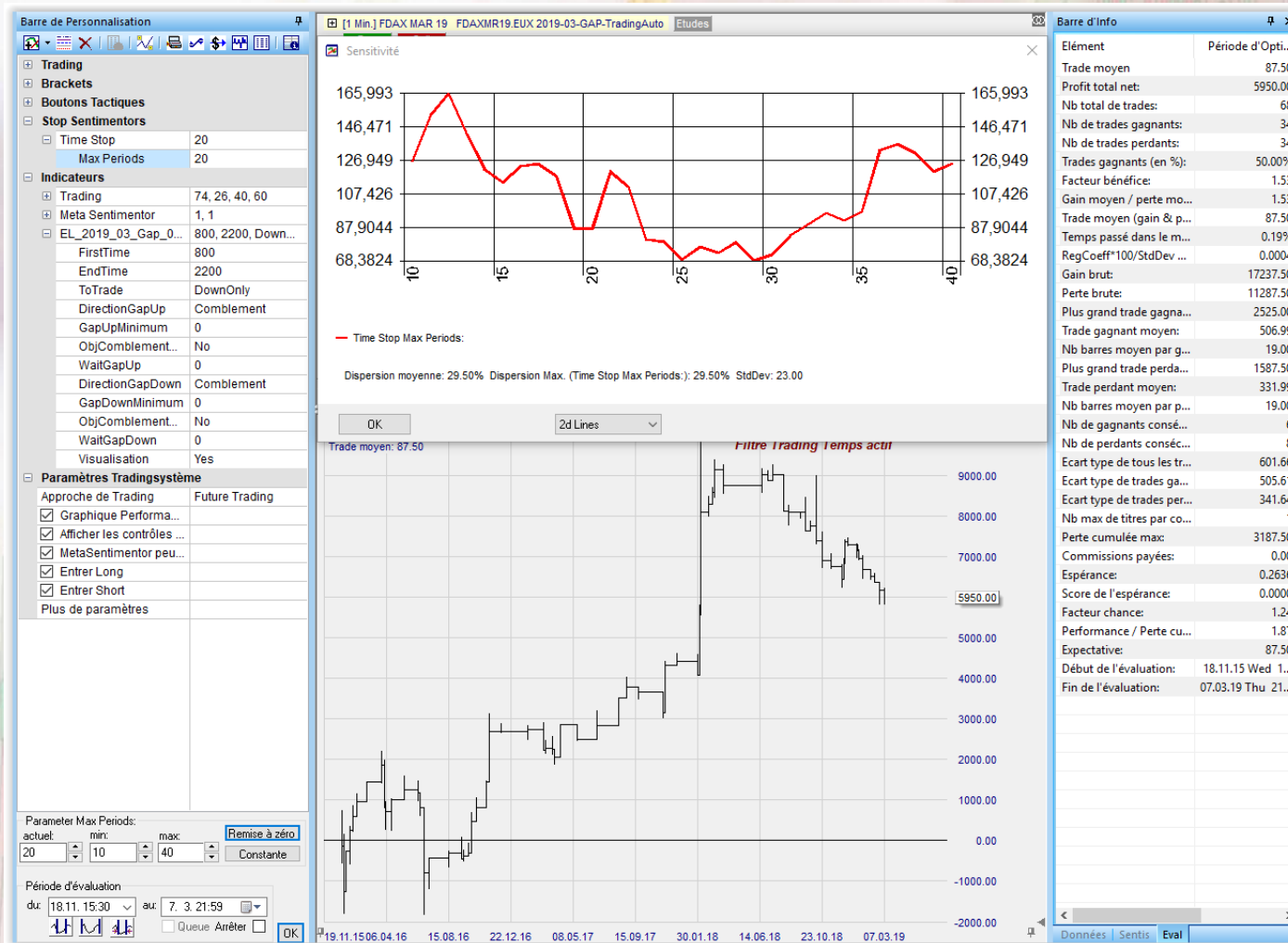
# Gap 8h-22h Up : comblement avec objectif



Plus le temps passe, moins ce type de trading est rentable.

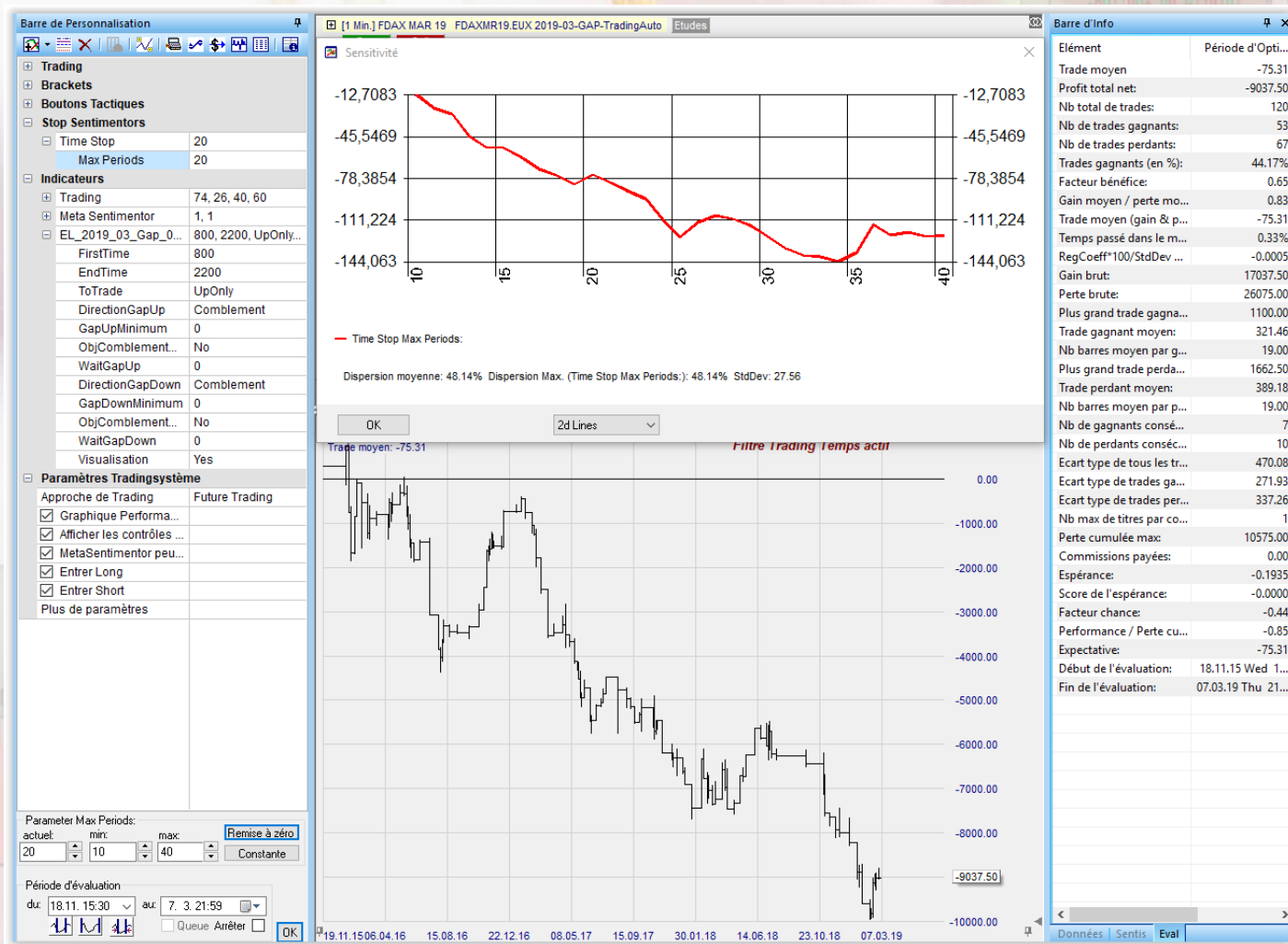


# Gap 8h-22h Down : comblement sans objectif



Des trades longs avec une bonne rentabilité sur une durée de trade réduite.

# Gap Up 8h-22h : comblement sans objectif



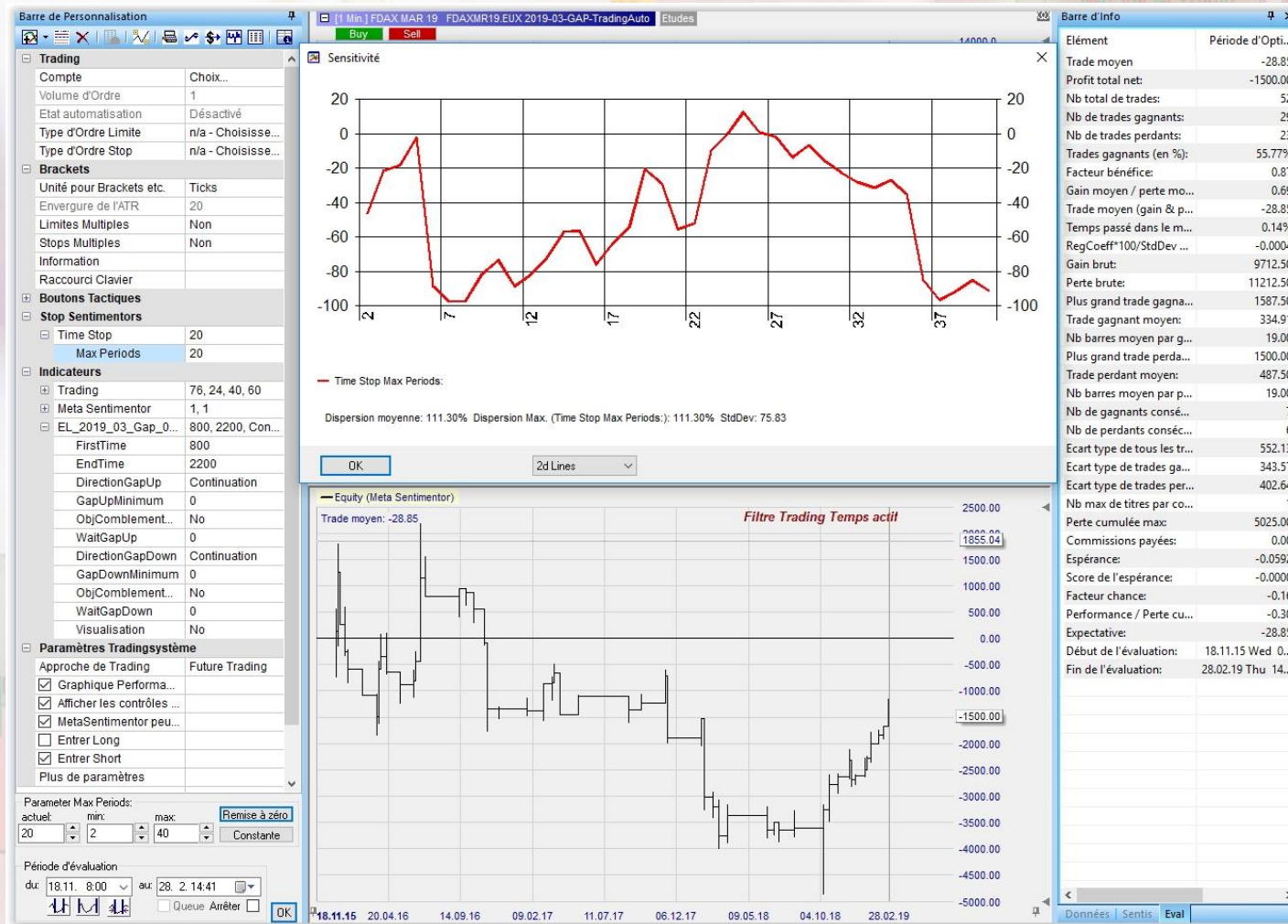
Sur ces trades courts, plus le temps avance plus le trade est perdant.

# Gap 8h-22h Up : continuation



Ces trades vendeurs gagnent régulièrement plus au fur et à mesure que le temps de présence sur le marché augmente, ce jusqu'à 35' à peu près.

# Gap 8h-22h Down : continuation

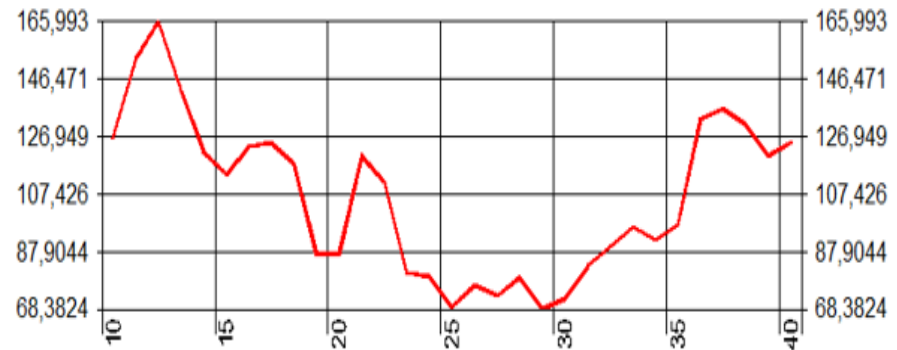
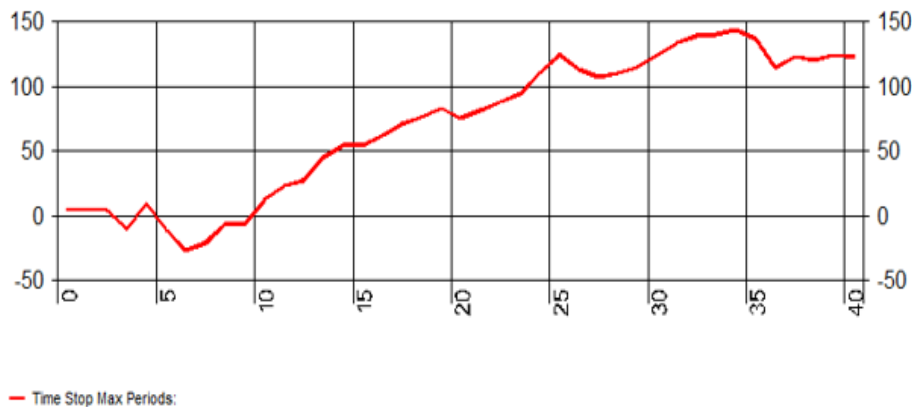


Aucune régularité dans le comportement. Globalement perdant.

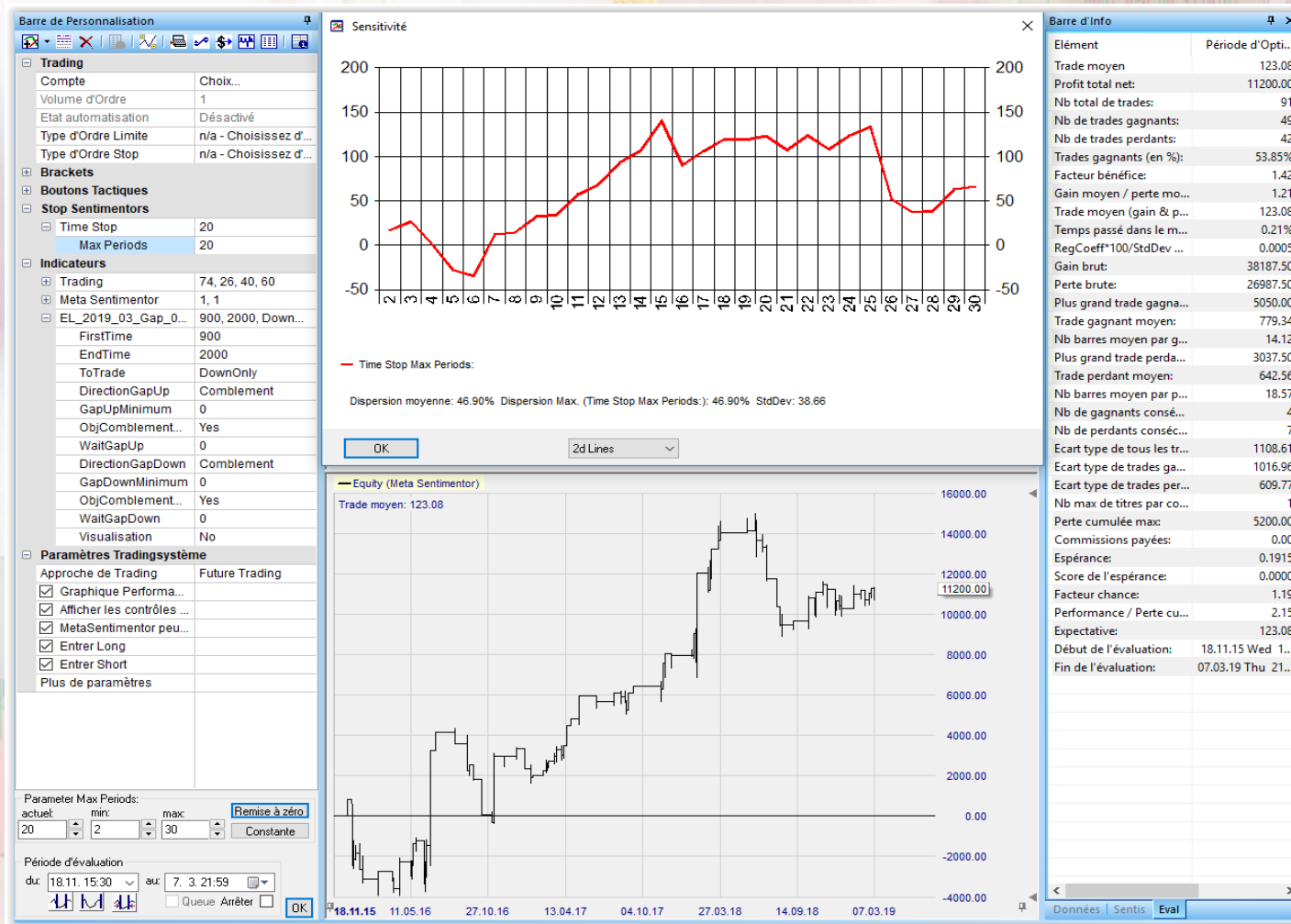


# Observations pour 8h-22h

- Le travail des gaps up en continuation semble répondre aux exigences de régularité de comportement dans le temps et de gain moyen acceptable. Il semble intéressant d'attendre 7 à 8 minutes avant d'acheter et de rester sur le marché entre 20 et 30 minutes.
- Le travail des gaps down en comblement sans objectif peut aussi apporter à condition de sortir rapidement (entre 8 et 15 minutes).

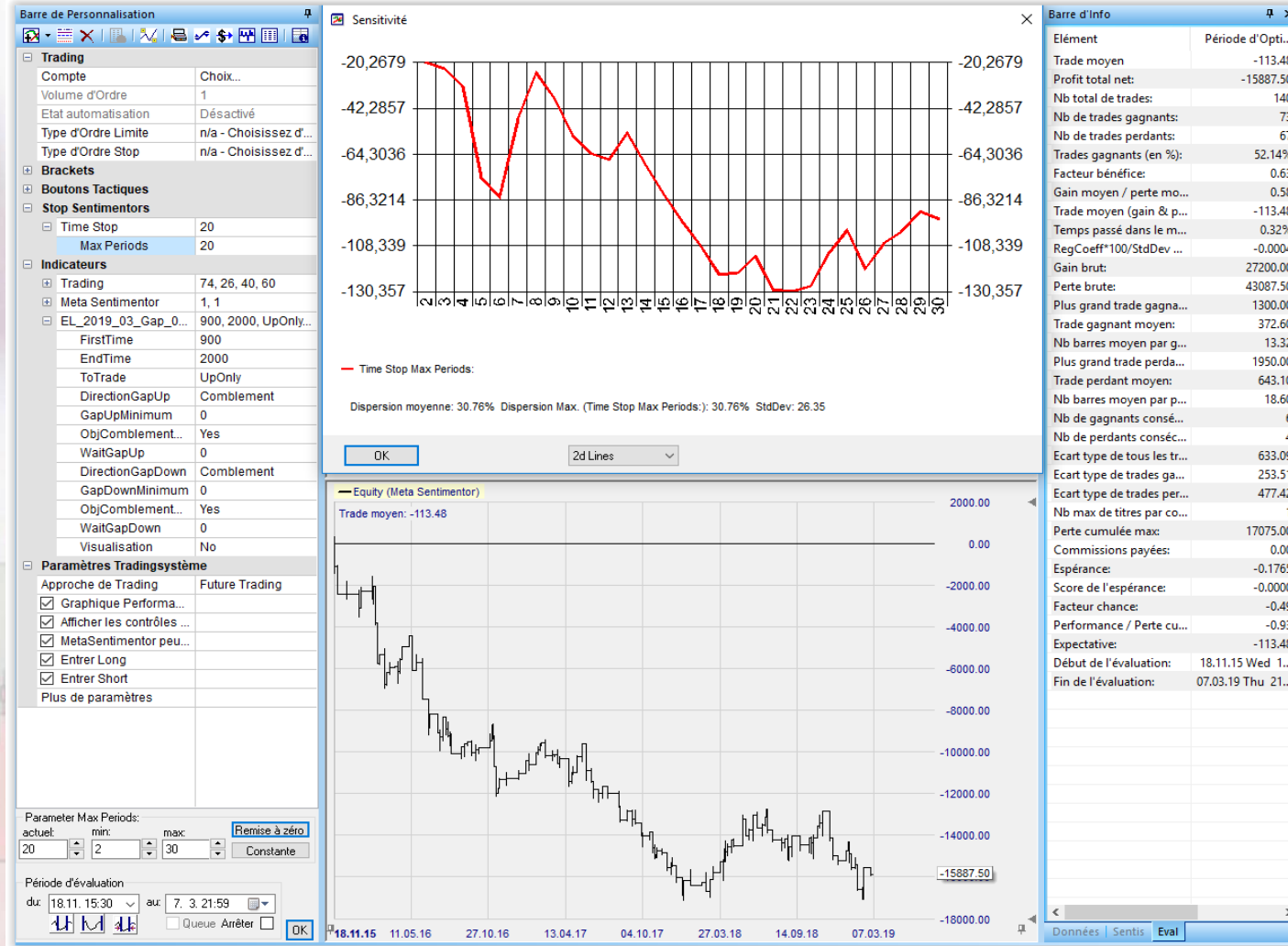


# Gap 9h-20h Down : comblement avec objectif



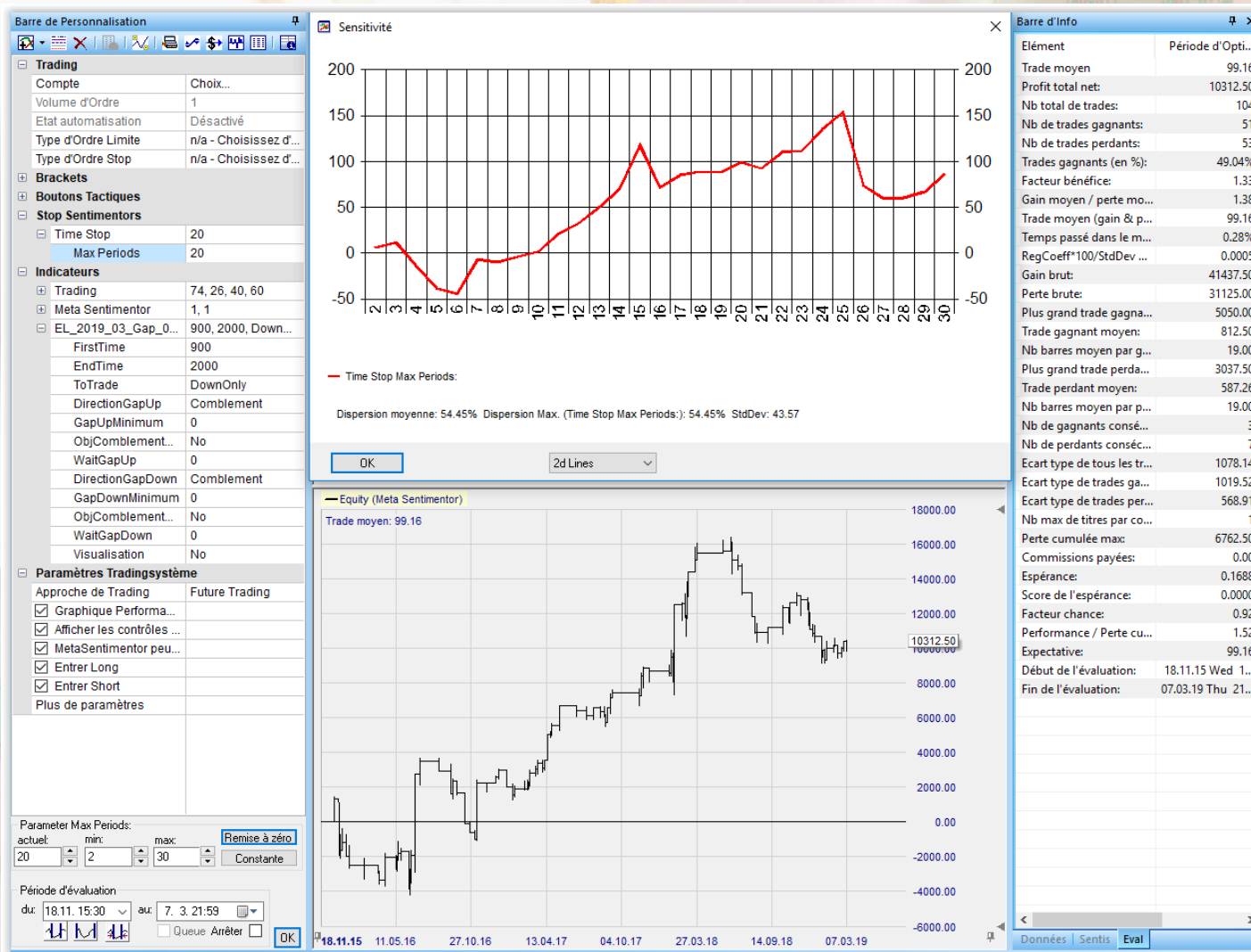
On observe une augmentation régulière du gain moyen à partir de la 5<sup>ème</sup> minute et jusqu'à la 15<sup>ème</sup>. Vient ensuite une stabilisation de ce gain jusqu'à la 25<sup>ème</sup> minute.

# Gap 9h-20h Up : comblement avec objectif



Toujours en perte, celle-ci augmente régulièrement entre 8 et 23 minutes.

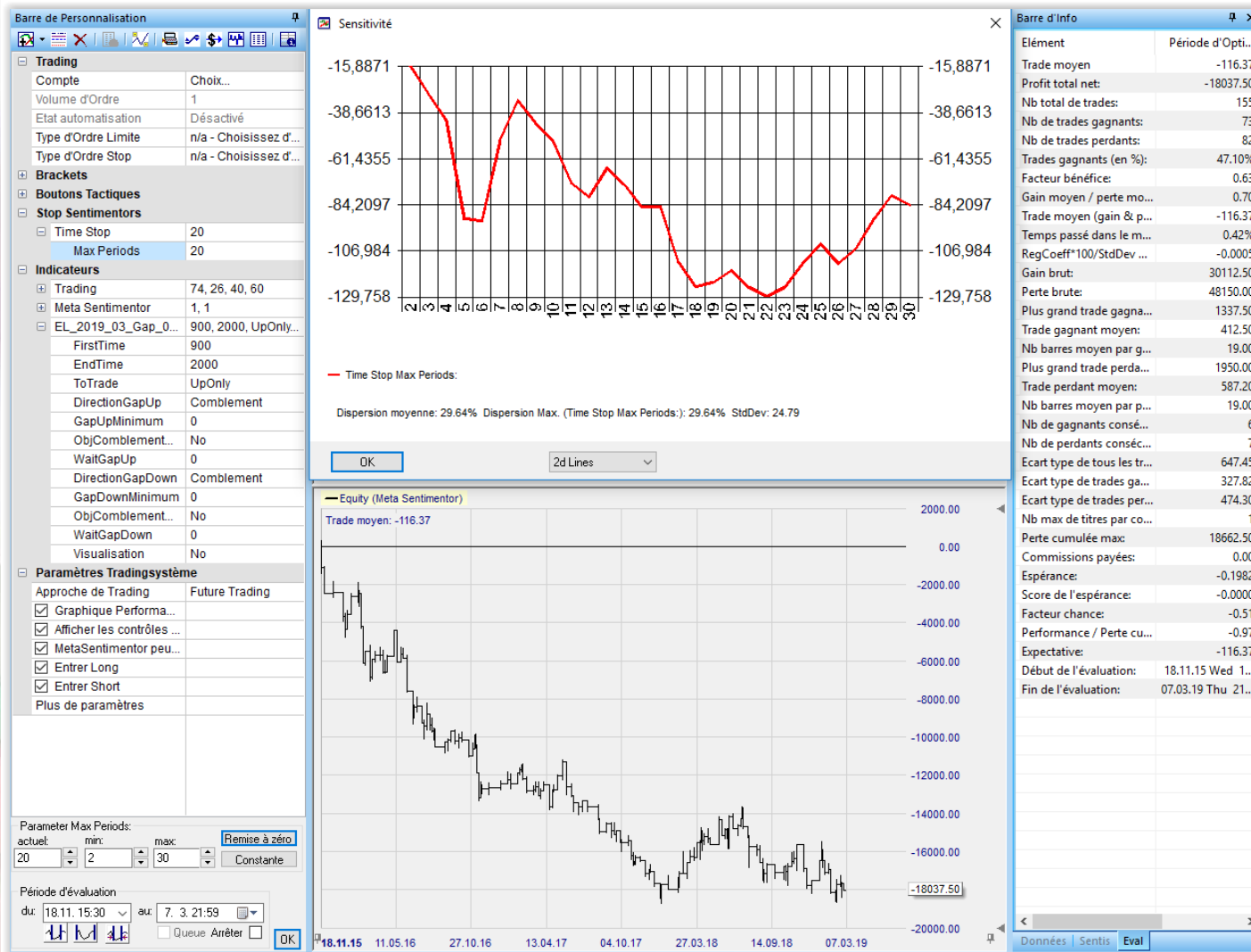
# Gap 9h-20h Down : comblement sans objectif



Après une perte dans les premières minutes, le gain augmente assez régulièrement jusqu'à la 25<sup>ème</sup> minute.

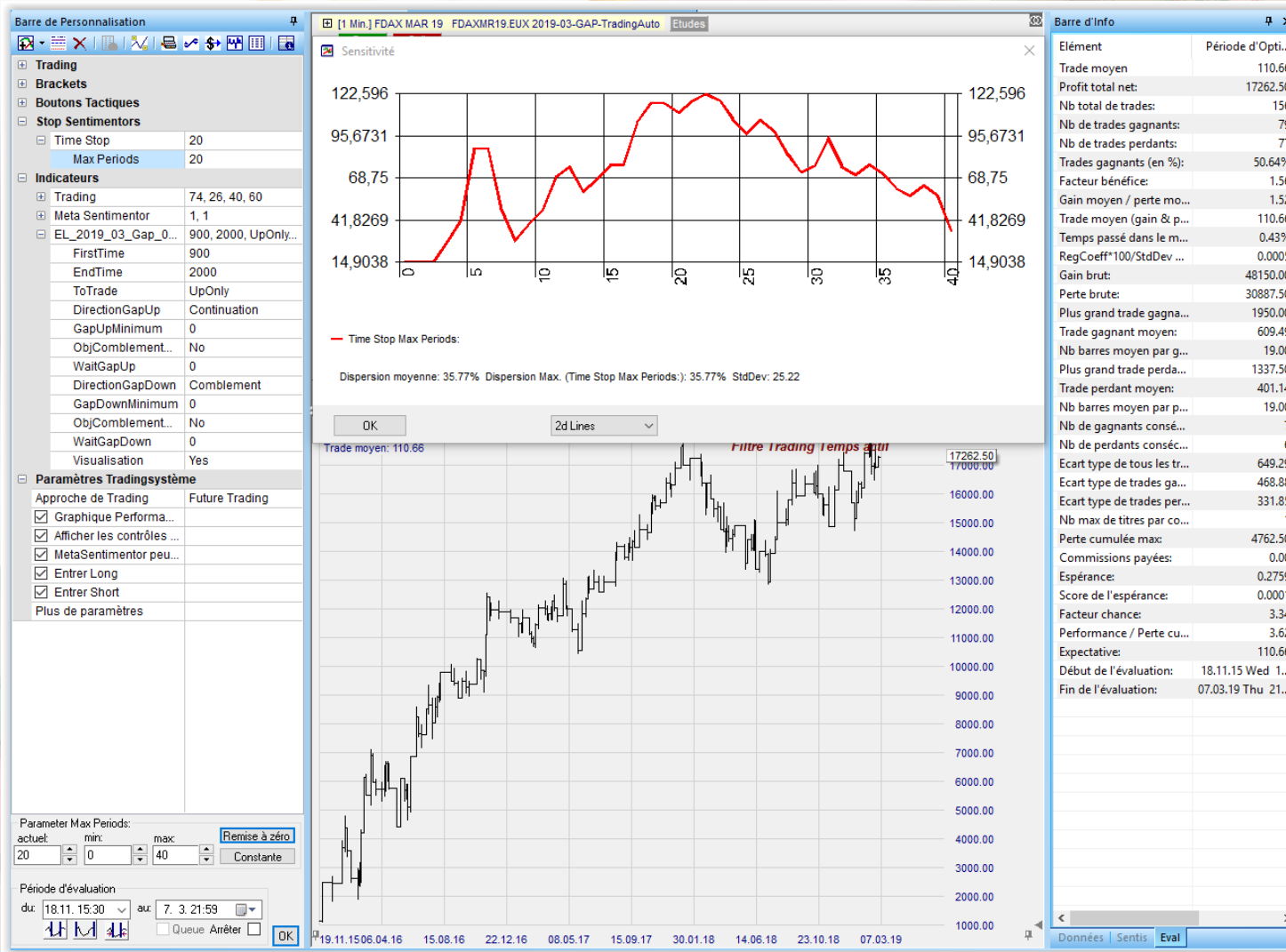


# Gap 9h-20h Up : comblement sans objectif



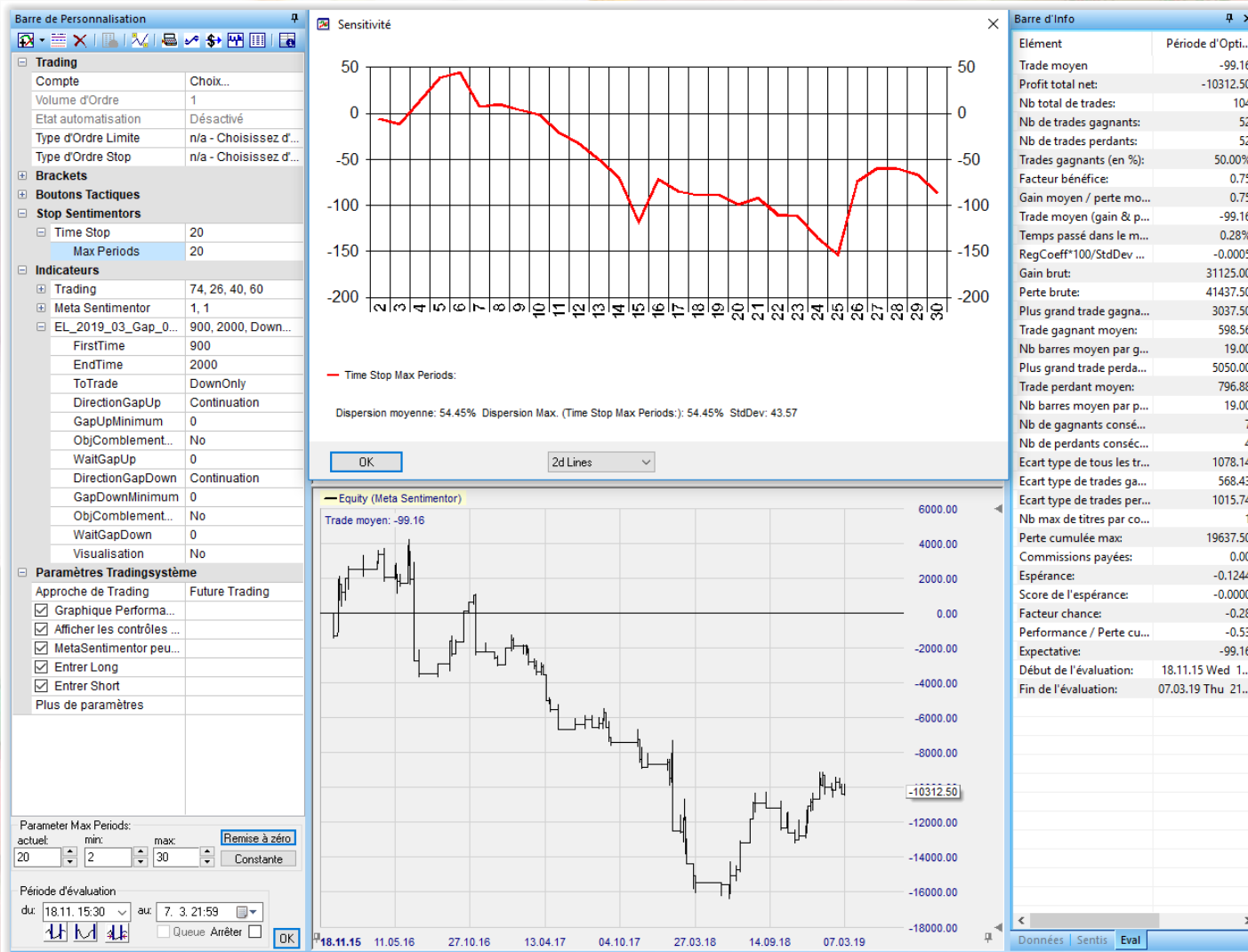
Très proche du comblement avec objectif, rien à en tirer de positif.

# Gap 9h-20h Up : continuation



Après une première tentative la continuation se poursuit jusqu'à la 20<sup>ème</sup> -22<sup>ème</sup> minute, le gain moyen restant toutefois à peine satisfaisant.

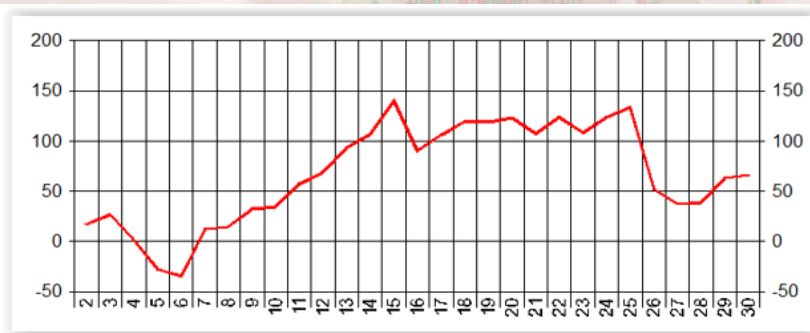
# Gap 9h-20h Down : continuation



Après des premières minutes favorables à la continuation, la perte augmente régulièrement jusqu'à la 25<sup>ème</sup> minute.

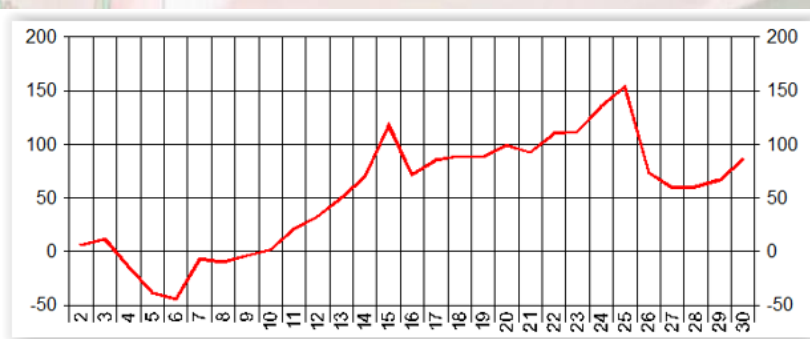
# Observations pour 9h-20h

- Down, comblement avec objectif.



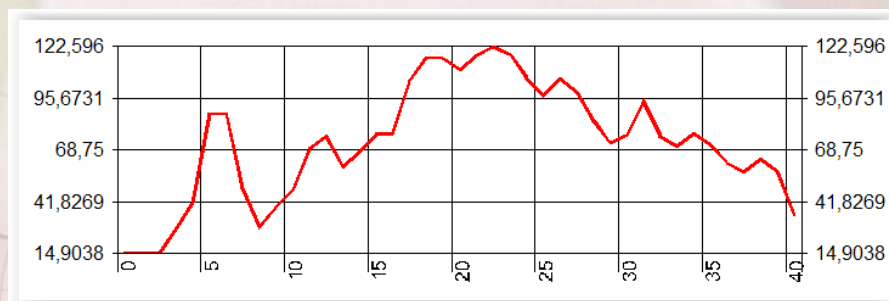
- Down comblement sans objectif.

Pour ces deux cas il semble intéressant d'attendre 5mn pour acheter et de garder la position entre 10 et 20 minutes.



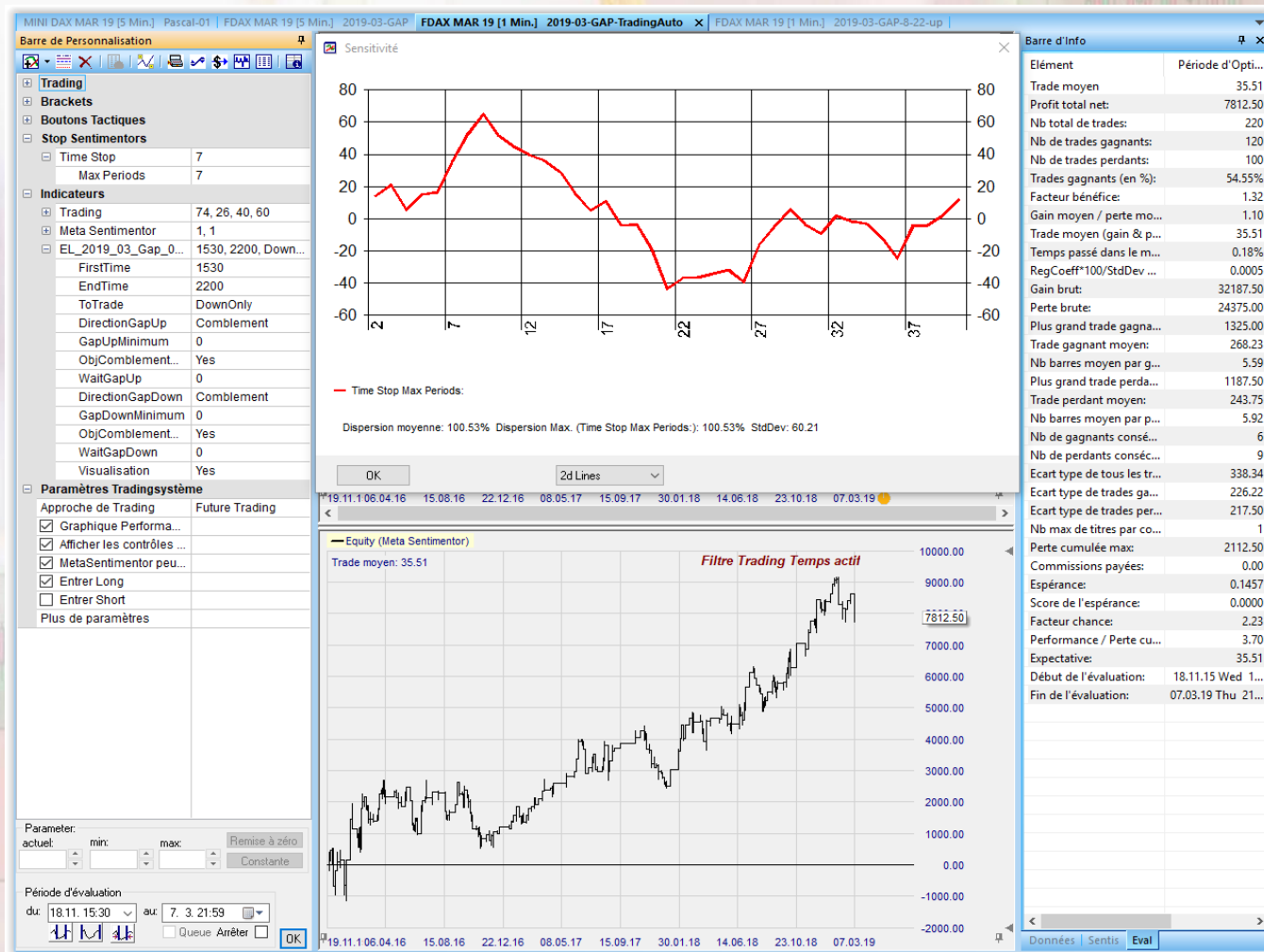
- Up, continuation.

L'augmentation des gains se fait en deux temps pour atteindre son maximum entre la 16<sup>ème</sup> et la 25<sup>ème</sup> minute. Le gain moyen est cependant modéré.



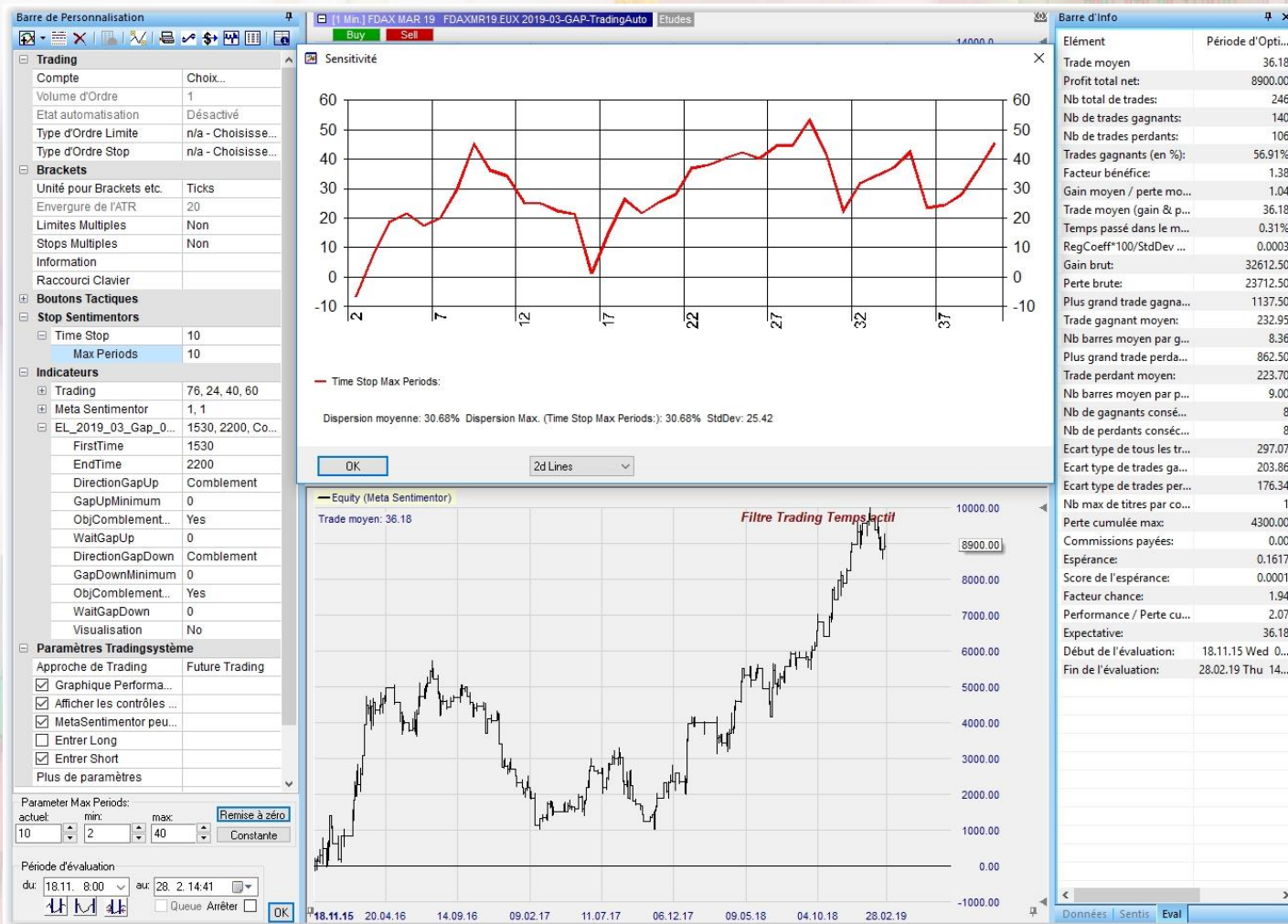


# Gap 15h30-22h Down : comblement avec objectif



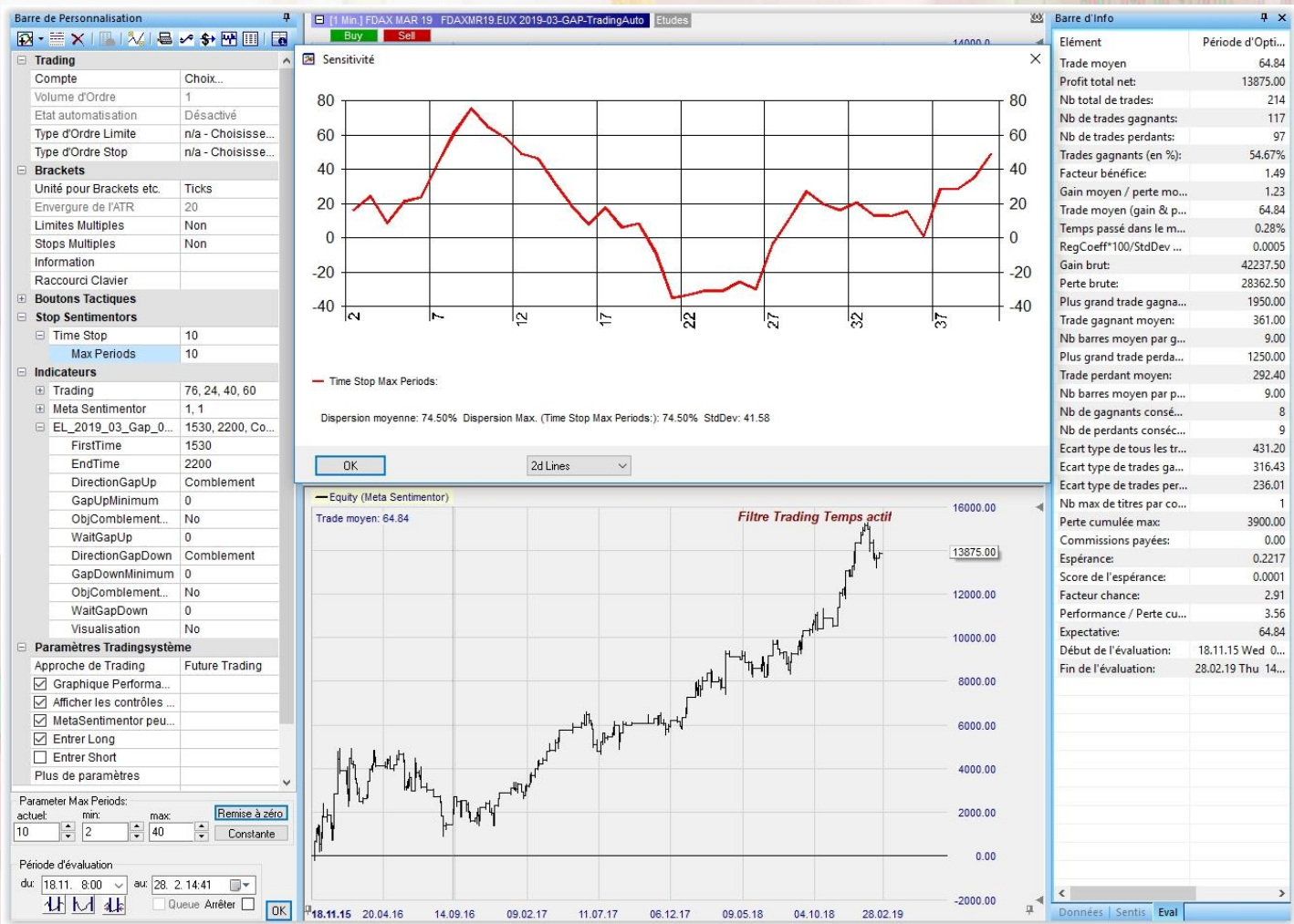
L'optimum de gain est très fragile (pic unique). Le temps passé dans le marché n'apporte pas de gain moyen ou de perte moyenne significative.

# Gap 15h30-22h Up : comblement avec objectif



Quel que soit le temps passé en trade, le gain semble totalement aléatoire et de toute façon le gain moyen reste trop faible.

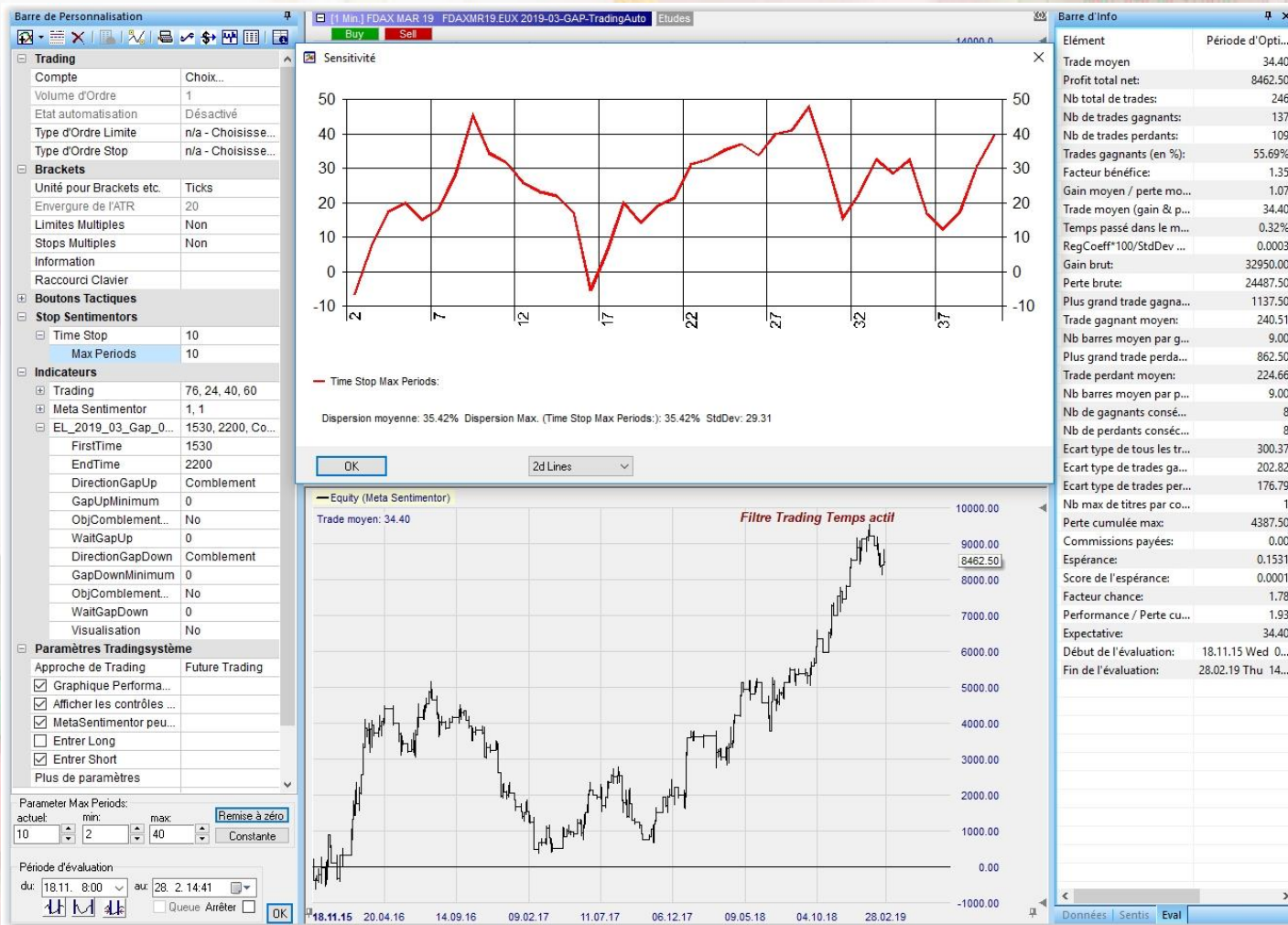
# Gap 15h30-22h Down : comblement sans objectif



Meilleur que le comblement avec objectif, mais pas de plage de gain forte.



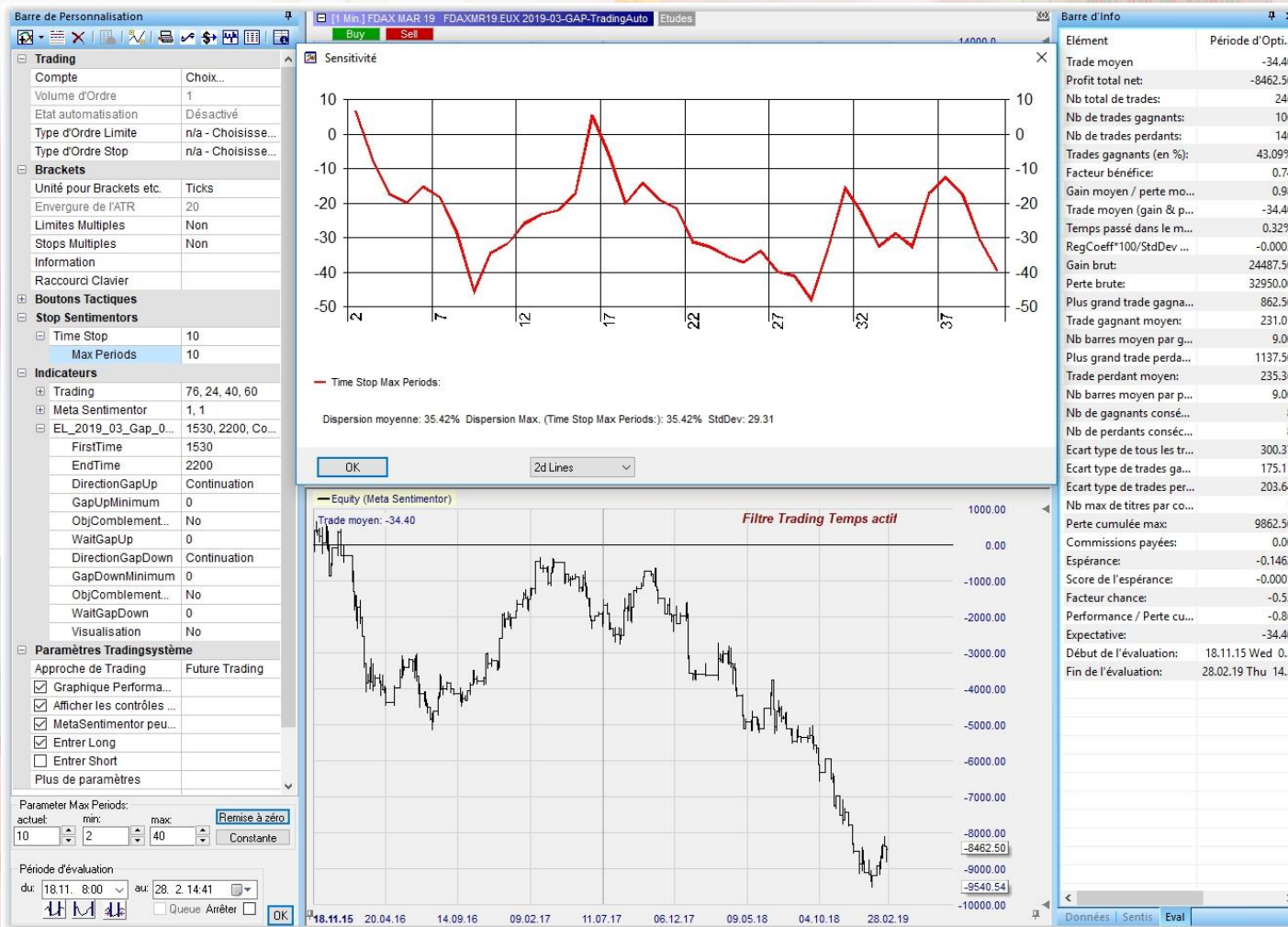
# Gap 15h30-22h Up : comblement sans objectif



Toujours sans stabilité et trade moyen trop faible.

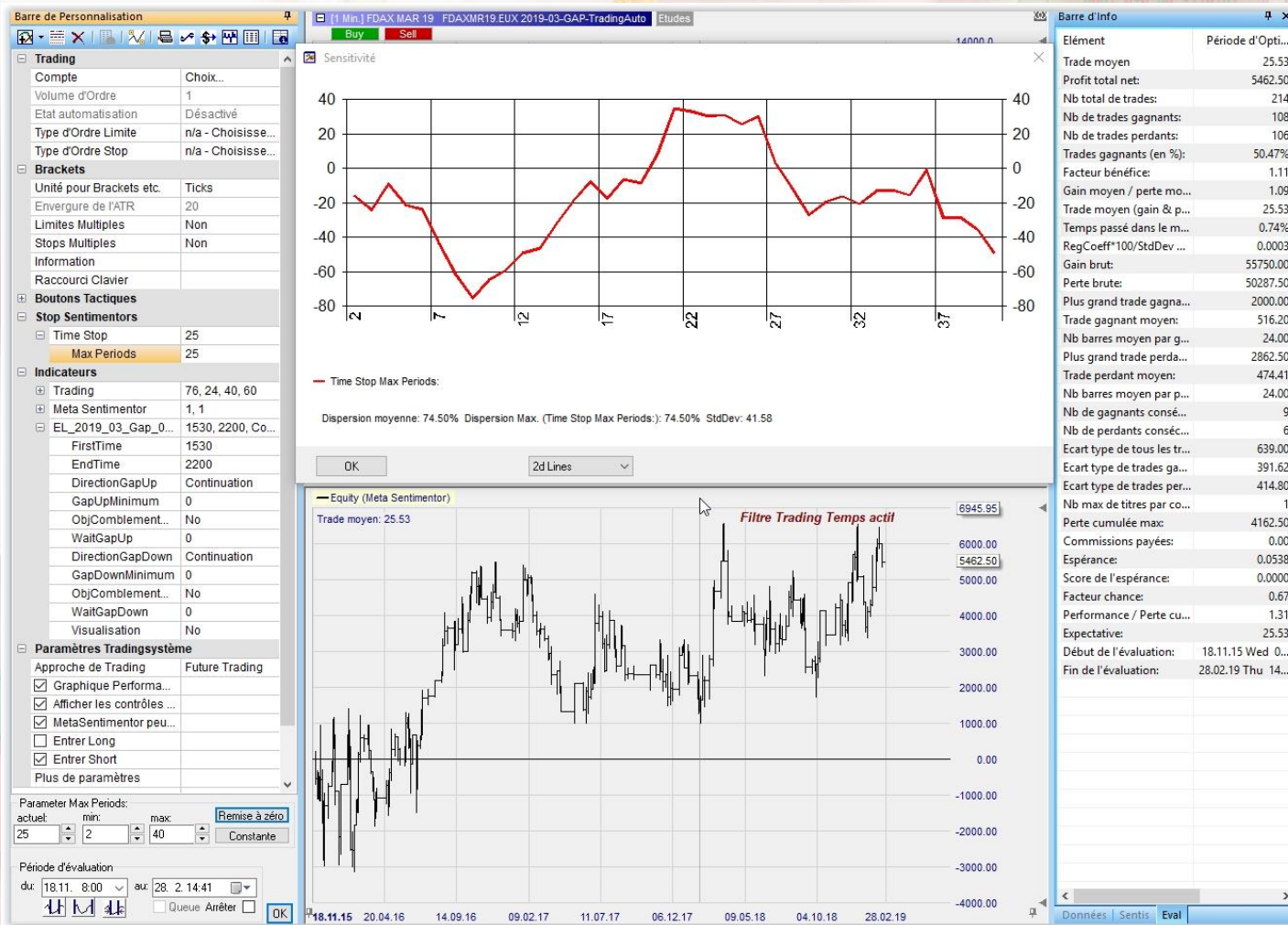


# Gap 15h30-22h Up : continuation



Mauvais sur toute la ligne, quel que soit la durée du trade.

# Gap 15h30-22h Down : continuation

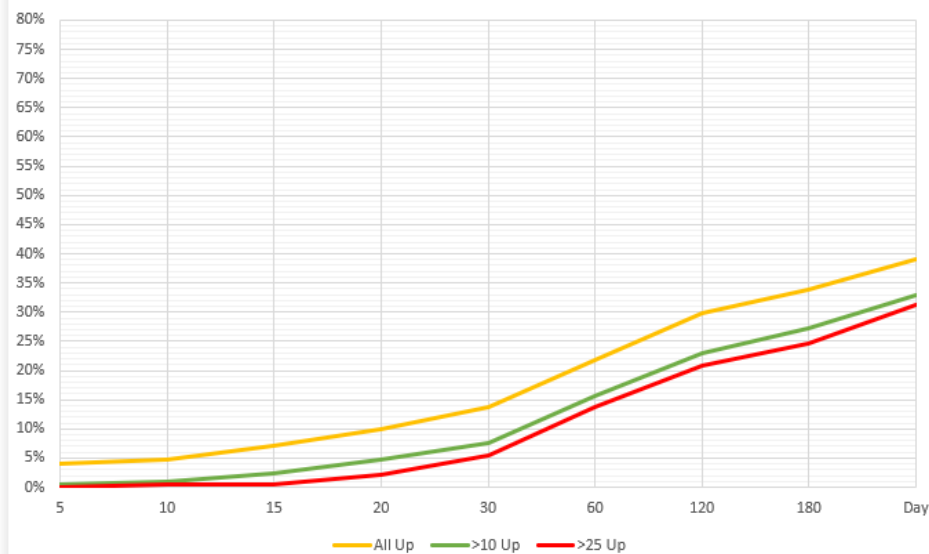


Encore un gain moyen irrégulier et trop faible.

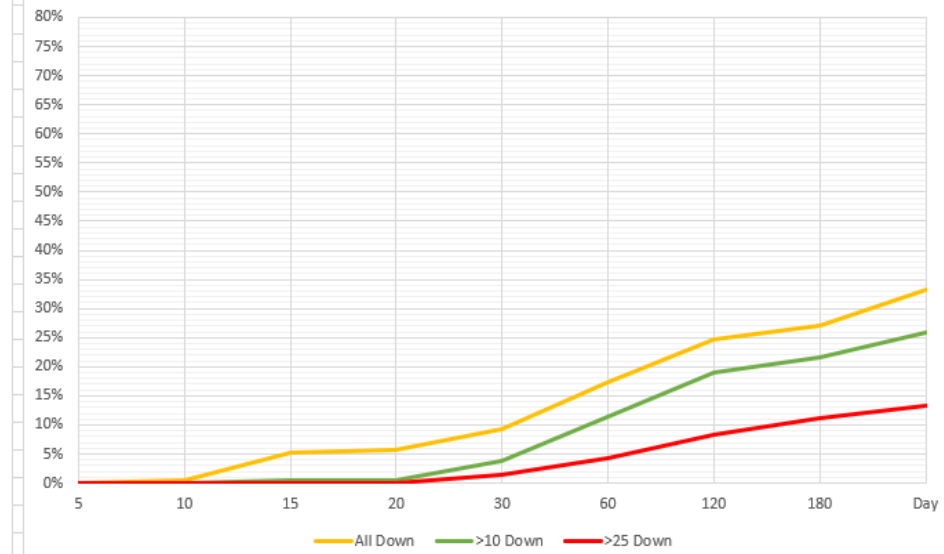
# Observations pour 15h30-22h

- Nous n'avons pas trouvé de façon efficace de trader les gaps. Cependant il nous reste au moins une possibilité : sélectionner les gaps forts, avec une taille importante.
- Exemple : les gaps down sont TRES rarement comblés dans les 30 premières minutes, particulièrement s'ils sont importants. La perte serait donc limitée par la taille du gap si on trade en continuation.

Dax 15h30-22h Gap UP



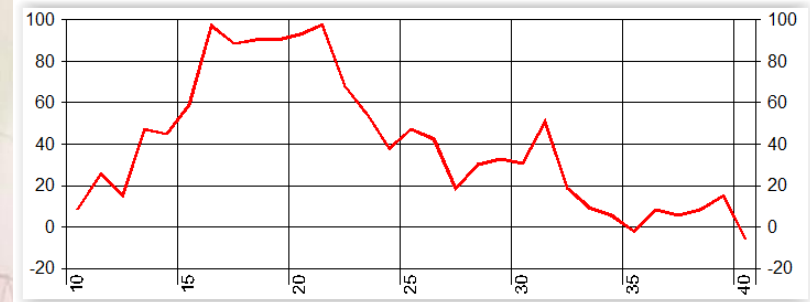
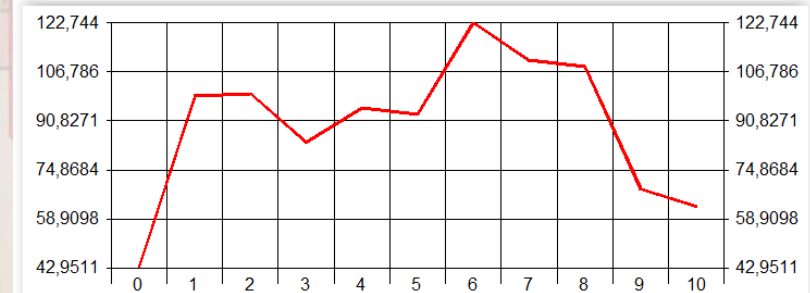
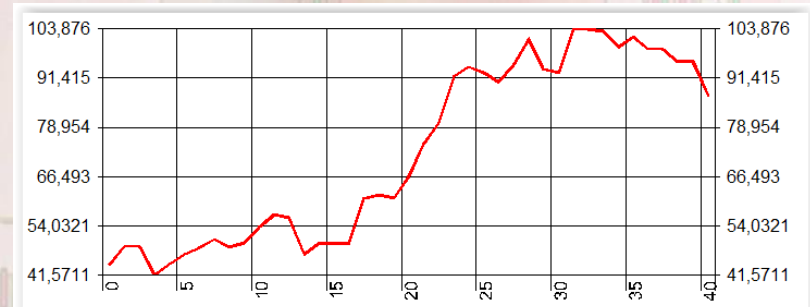
Dax 15h30-22h Gap DOWN





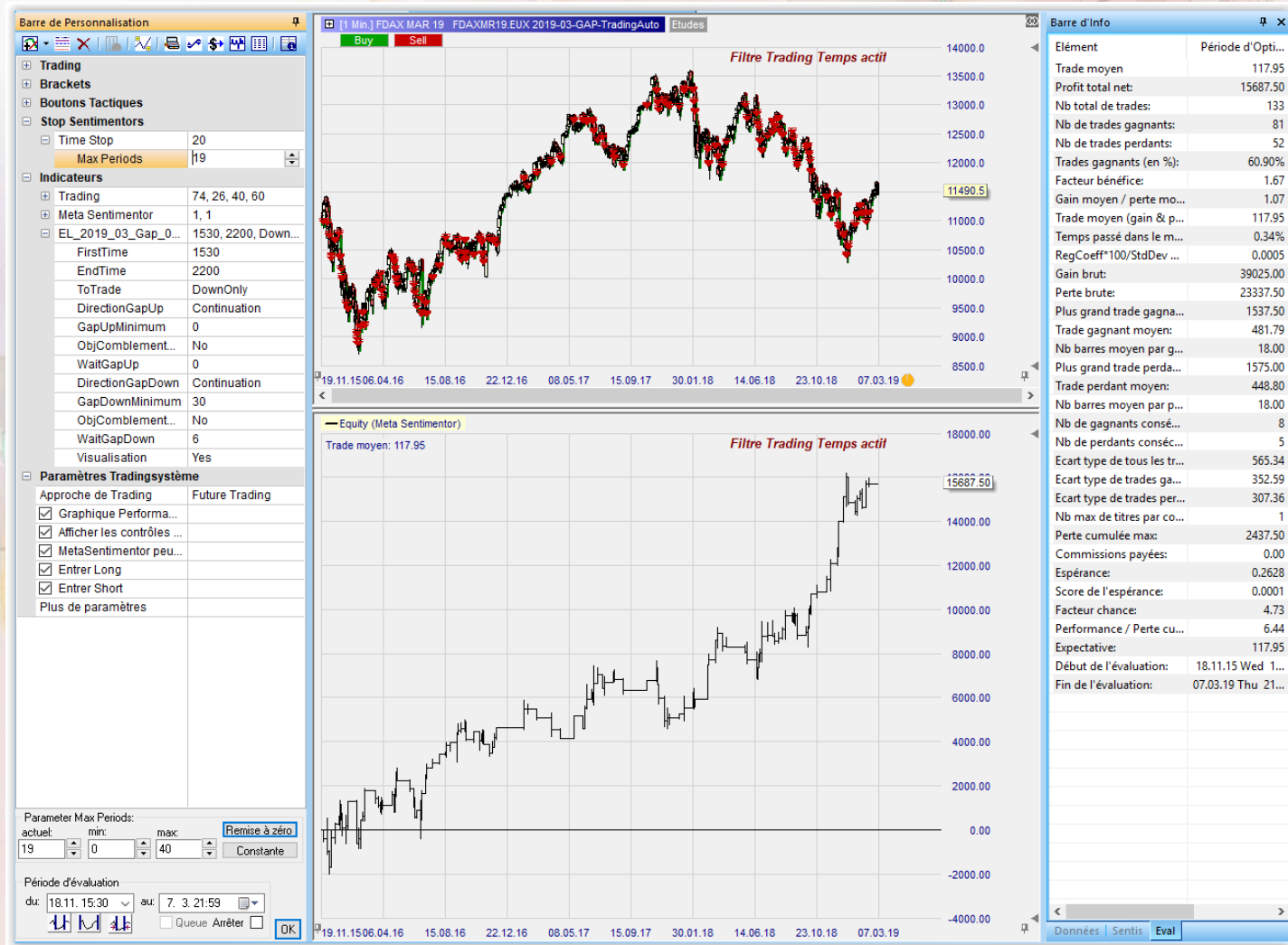
# Observations pour 15h30-22h

- Nous avons donc intérêt à ne trader que les gaps down importants en continuation et que le trade se déroule dans la première demi-heure.
- Examinons le trade moyen en fonction de la taille du gap:
  - Puis le temps d'attente après le gap avant de rentrer:
  - Et enfin l'influence de la durée du trade :
- Pour rester prudent je choisirais les réglages suivants : gap de 30pts, TimeStop de 19 et attendre 6 minutes après le gap pour que le trade dure donc 25'.





- La courbe de gain a meilleure allure et mérite peut-être d'être appliquée. Le gain est faible mais le risque de perte l'est aussi.



# A ce niveau de réflexion il s'avère nécessaire d'ajouter deux paramètres pour nos trades :

- Possibilité de régler les horaires de début et de fin du gap à examiner. (8h-22h, 9h-20h et 15h30-22h par exemple)
- Possibilité de trader les comblements de gap avec ou sans objectif.
- Possibilité de trader les gaps en comblement ou en continuation.
- Possibilité de distinguer les gaps Up et les gaps Down
- Possibilité de ne trader que les gaps supérieurs à une certaine taille.
- Possibilité d'éviter les toutes premières minutes et de ne rentrer qu'au bout d'un certain temps.

# L'outil de trading et de test

FirstTime	800
EndTime	2200
ToTrade	All
DirectionGapUp	Continuation
GapUpMinimum	0
ObjComplementGapUp	No
WaitGapUp	0
DirectionGapDown	Continuation
GapDownMinimum	30
ObjComplementGapDown	No
WaitGapDown	6
Visualisation	Yes

ToTrade	All
DirectionGapUp	All
GapUpMinimum	UpOnly
ObjComplementGapUp	DownOnly

DirectionGapUp	Continuation
GapUpMinimum	Continuation
ObjComplementGapUp	Complement

GapUpMinimum	0
--------------	---

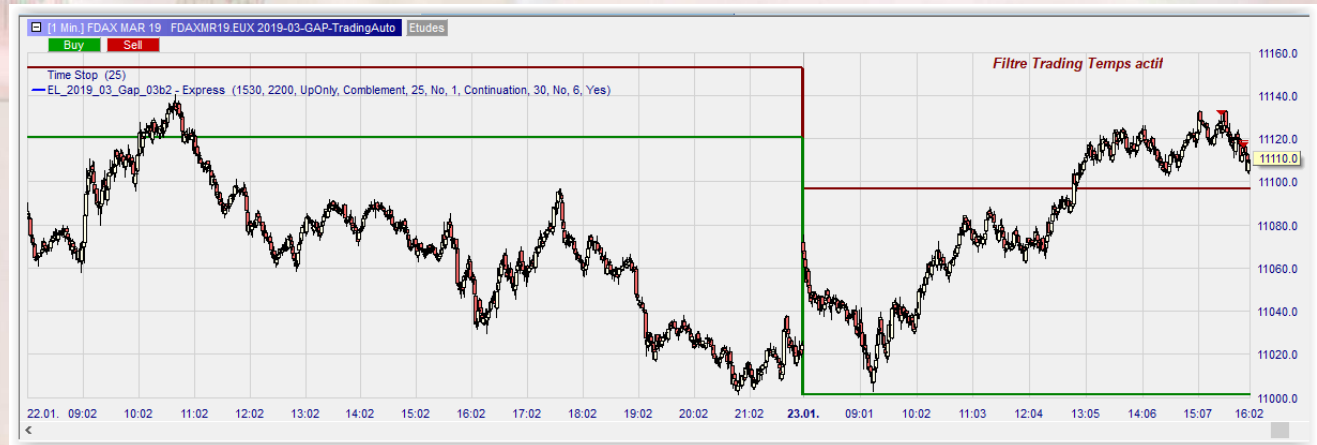
ObjComplementGapUp	No
WaitGapUp	Yes
DirectionGapDown	No

WaitGapUp	0
-----------	---

**Les gaps up et les gaps down peuvent être traités indépendamment.  
Les paramètres accessibles sont les mêmes.**

# Paramètre de confort supplémentaire

- Possibilité d'afficher ou pas les niveaux de gaps Up et Down dans le graphique :





# Utilisation

- **Pour les tests**

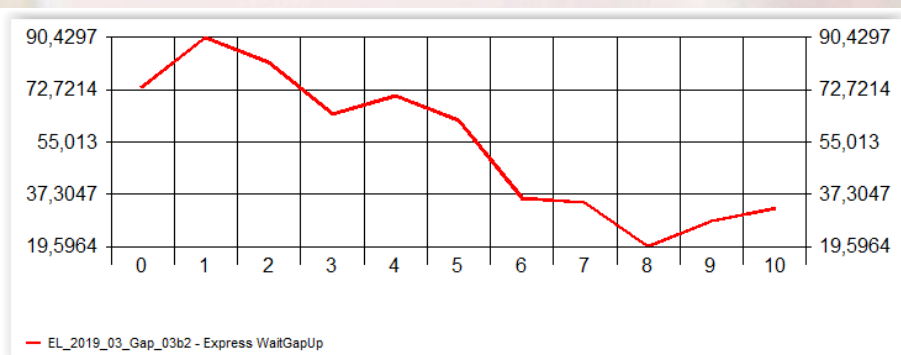
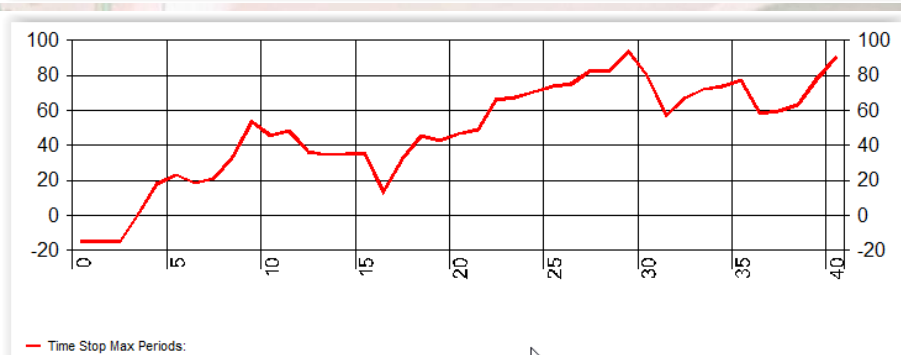
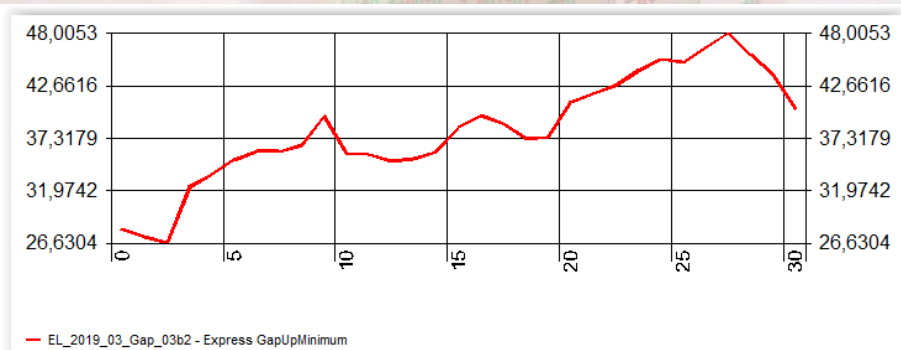
L'affichage d'un grand historique rend le programme lent (environ 10 à 20 secondes en fonction de votre processeur) lors du changement des paramètres. Ceci est dû non pas au nombre de paramètres mais au découpage horaire et au calcul des plus hauts et plus bas de l'intervalle choisi.

- **Pour le trading**

Un affichage de 3 jours seulement est nécessaire. Le programme devient alors très rapide.

# Influence de la taille du gap et de l'attente

- Reprenons pour 15h30 – 22h le comblement des gaps Up.
- Examinons l'influence de la durée du trade (TimeStop).
- Puis celle de l'attente avant d'entrer.



- Nous obtenons la courbe de gain suivante:

- Pas très intéressant à priori.

Mais si l'on analyse un peu, on voit que cette méthode ne présente que deux petites périodes de perte sur un marché en range très étroit.



# Voyons les 26 derniers mois



Bien que rentable sur le passé proche, utiliser cette approche seule serait dangereux. On peut par contre l'utiliser en complément d'autres méthodes de traitement des gaps.



# Quel système de trading adopter?

Après cette série de tests (à compléter par l'étude de ces gaps avec la taille minimum et par l'attente avant d'entrer) nous disposons de plusieurs options:

- 8h - 22h

- Gaps Up en continuation, attente de 7 à 8 mn et durée de trade entre 20 et 30 minutes.
- Gaps down en comblement sans objectif à condition de sortir rapidement, entre 8 et 15mn.

- 9h - 20h

- Gaps Up en continuation, durée 16 à 25 minutes.
- Gaps down en comblement, attente de 5mn avant de rentrer et garder la position 10 à 20 minutes

- 15h30 - 22h

- Gaps Up en comblement sans objectif, gap mini de 25pts et attendre 1 minute
- Gaps Down en continuation, gap de 30 points au moins, attendre 6 minutes et ne rester en position que 19' environ.

L  
E  
Q  
U  
E  
L  
  
C  
H  
O  
I  
S  
I  
R  
?

# La réponse idéale serait TOUS

Mais pour cela il faut comprendre comment fonctionne le Meta Sentimentor.

Le Meta Sentimentor est l'indicateur qui recueille les ordres d'achat ou de vente des autres indicateurs.

Quand l'indicateur de trading des gaps envoie un signal d'achat il envoie la valeur 100 au Meta Sentimentor.

C'est le Meta Sentimentor qui alors déclenche l'achat car sa valeur 100 est au-dessus de 74, limite au delà de laquelle la Nano considère que l'ordre d'achat doit être envoyé.



L'indicateur envoie la valeur 100, ordre d'achat pour combler le gap

Le Meta Sentimentor reçoit l'ordre d'achat. Comme la valeur 100 est dans la zone verte (de 74 à 100), il envoie l'ordre d'achat au marché.

# Quand l'objectif (comblement du gap) est atteint :

## Instruction de trading du Meta Sentimentor

Indicateurs	
Trading	74, 26, 40, 60
Threshold Long	74
Threshold Short	26
Close Long	40
Close Short	60
Meta Sentimentor	1, 1
EL_2019_03_Gap_04 - Express	800, 2200, Down...

Ordre d'achat si supérieur à 74

Ordre de sortie de position acheteuse si inférieur à 40

L'indicateur envoie la valeur 39 au Meta Sentimentor.

Le Meta Sentimentor a pour instruction d'envoyer au marché l'ordre de sortir de position longue si sa valeur est inférieure à 40.

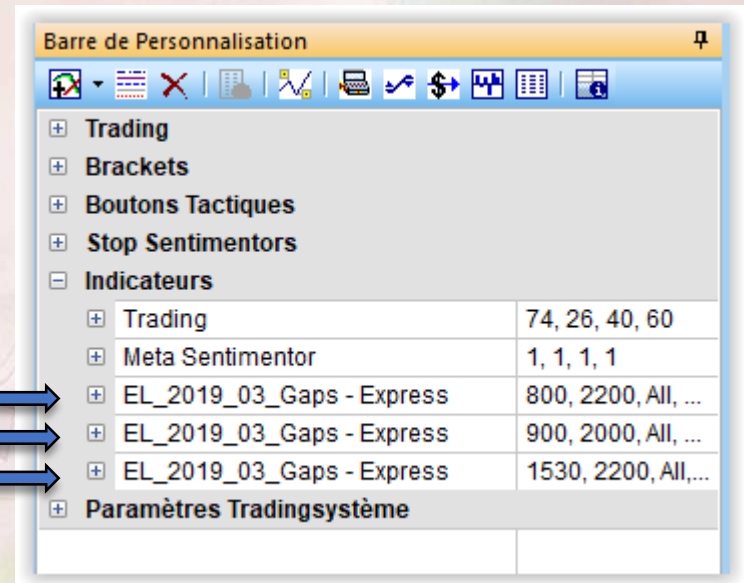




# Plusieurs indicateurs

- Ici nous voulons que des positions soient prises en cas de gap :
  - A 8h si gap pour l'intervalle 8h-22h
  - A 9h si gap pour l'intervalle 9h-20h
  - A 15h30 si gap pour l'intervalle 15h30-22h
- Ceci nécessite donc l'emploi de 3 indicateurs, un pour chaque gap.
  - Un indicateur pour 8h-22h
  - Un indicateur pour 9h-20h
  - Un indicateur pour 15h30-22h

Pour 8h-22h →  
Pour 9h-20h →  
Pour 15h30-22h →



- Mais alors on constate qu'avec 3 indicateurs, le Meta Sentimentor ne déclenche plus l'achat, bien que chaque indicateur envoie bien ses signaux



Signal d'achat gap de 8h

Signal d'achat gap de 9h

Le Meta Sentimentor prend une valeur de 66,7 inférieure aux 74 nécessaires pour qu'il envoie un signal d'achat au marché.

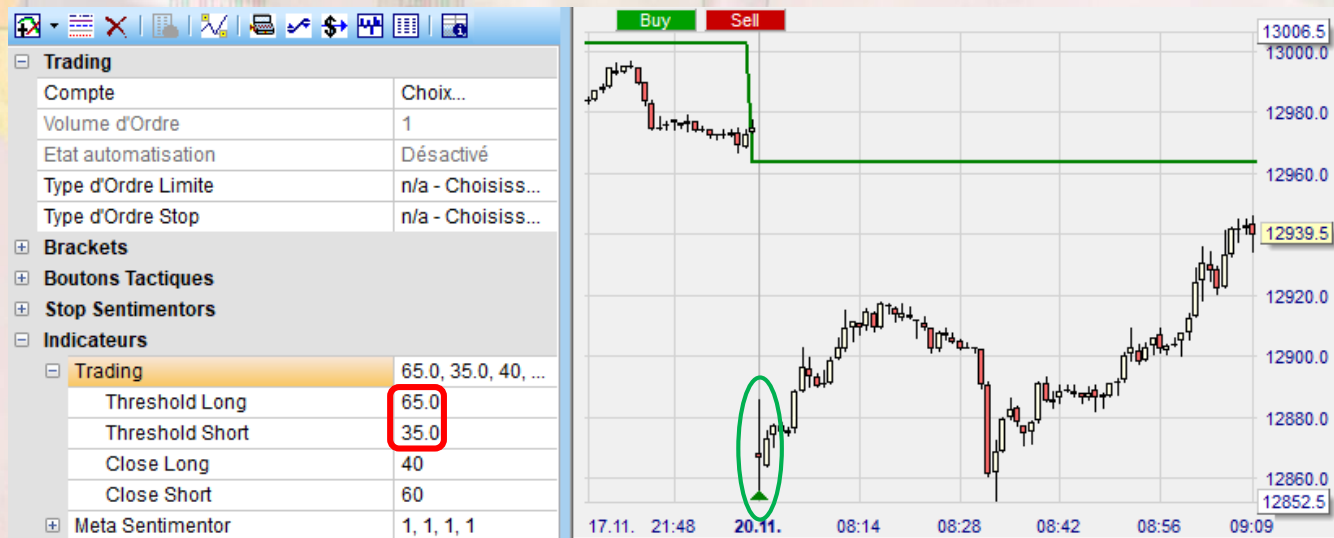
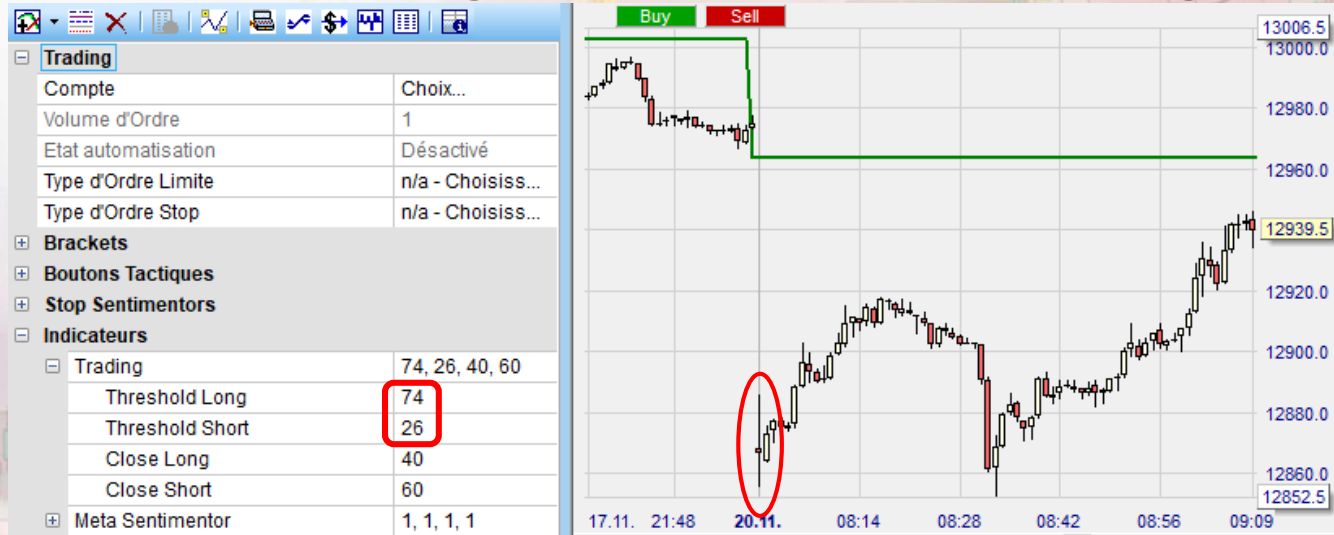
# Mais que se passe-t-il?

(Mais qu'est-ce qui se passe? 😊)

- **Avant**, nous avons un seul indicateur qui envoyait au Meta Sentimentor les valeurs:  
100 (achat)  
50 (ne rien faire)  
ou 0 (vendre)
- **Maintenant** nous avons 3 indicateurs qui envoient chacun 100 ou 50 ou 0. Le Meta Sentimentor reçoit donc en simultané 3 valeurs ... et il en fait la moyenne!
- Quand un indicateur envoie un ordre d'achat, le Meta Sentimentor prend donc la valeur  $(100+50+50)/3 = 66,7$   
Ceci veut dire que lorsqu'un indicateur détecte un signal d'achat, la valeur du Meta Sentimentor est inférieure à la limite « standard » de 74. Le Meta Sentimentor n'envoie donc pas de signal d'achat au marché.
- **Idem pour la vente** : le MS vaut 33,3 ce qui est supérieur à la limite de 26 en-dessous de laquelle le MS enverrait un signal de vente au marché.

# Solution

- Pour que le Meta Sentimentor envoie les signaux au marché, il faut changer les limites de Trading:



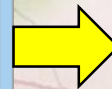


# Idem pour le réglage des sorties

- Chaque indicateur envoie la valeur :  
39 pour sortir de position acheteuse  
61 pour sortir de position vendeuse
- Avec trois indicateurs :  $(39+50+50)/3 = 46,3$   
Pour que 46,3 déclenche la sortie de position longue il faut que la limite de trading soit supérieure: on mettra donc 47.
- Idem pour la sortie de position vendeuse :  $(61+50+50)/3 = 53,7$   
On mettra la limite de trading à 53.

Barre de Personnalisation

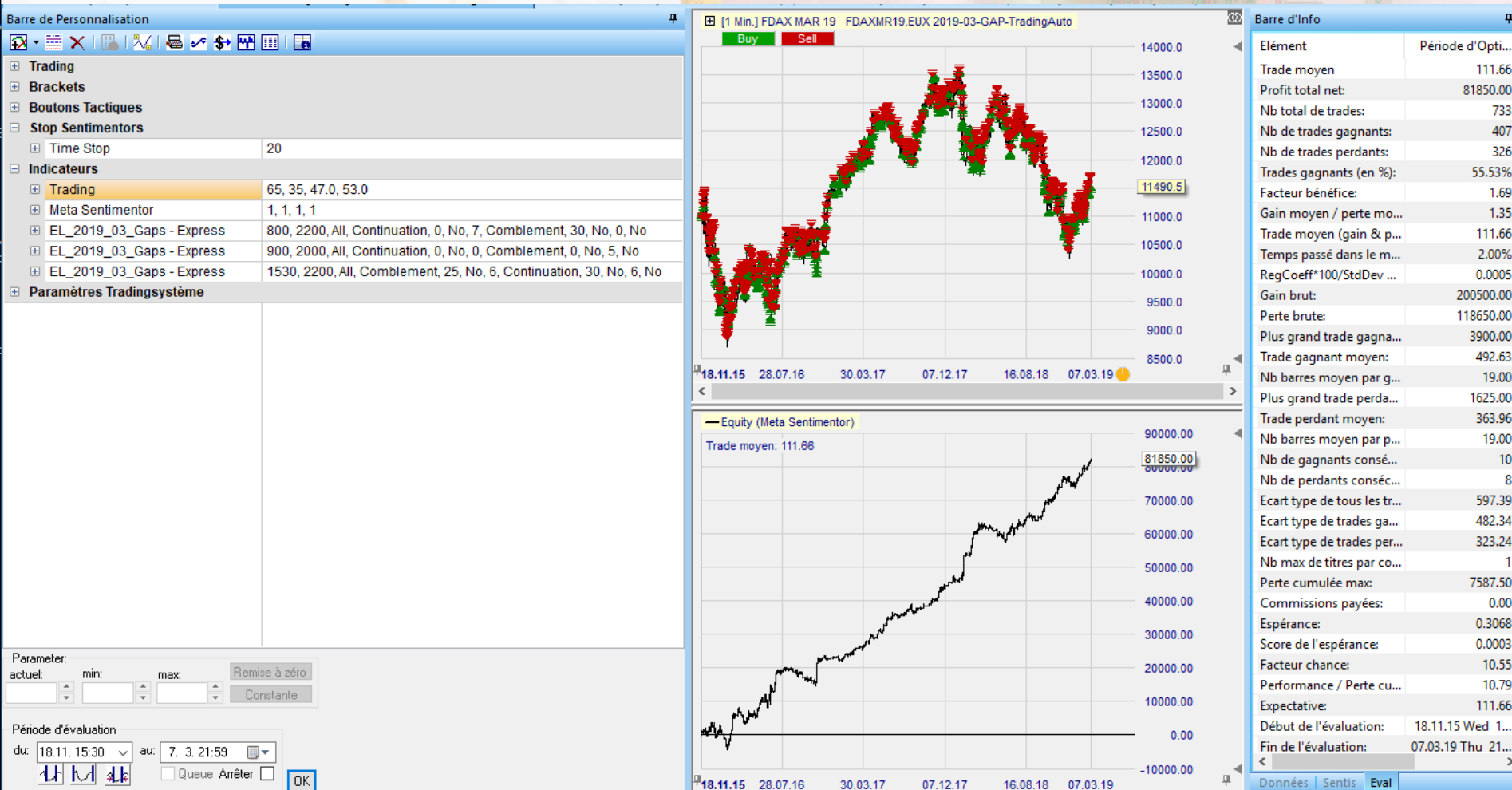
Trading	65, 35, 40, 60
Threshold Long	65
Threshold Short	35
Close Long	40
Close Short	60
Meta Sentimentor	1, 1, 1, 1
EL_2019_03_Gaps - Express	800, 2200, All, ...
EL_2019_03_Gaps - Express	900, 2000, All, ...
EL_2019_03_Gaps - Express	1530, 2200, All, ...



Barre de Personnalisation

Trading	65, 35, 47.0, 53.0
Threshold Long	65
Threshold Short	35
Close Long	47.0
Close Short	53.0
Meta Sentimentor	1, 1, 1, 1
EL_2019_03_Gaps - Express	800, 2200, All, ...
EL_2019_03_Gaps - Express	900, 2000, All, ...
EL_2019_03_Gaps - Express	1530, 2200, All, ...

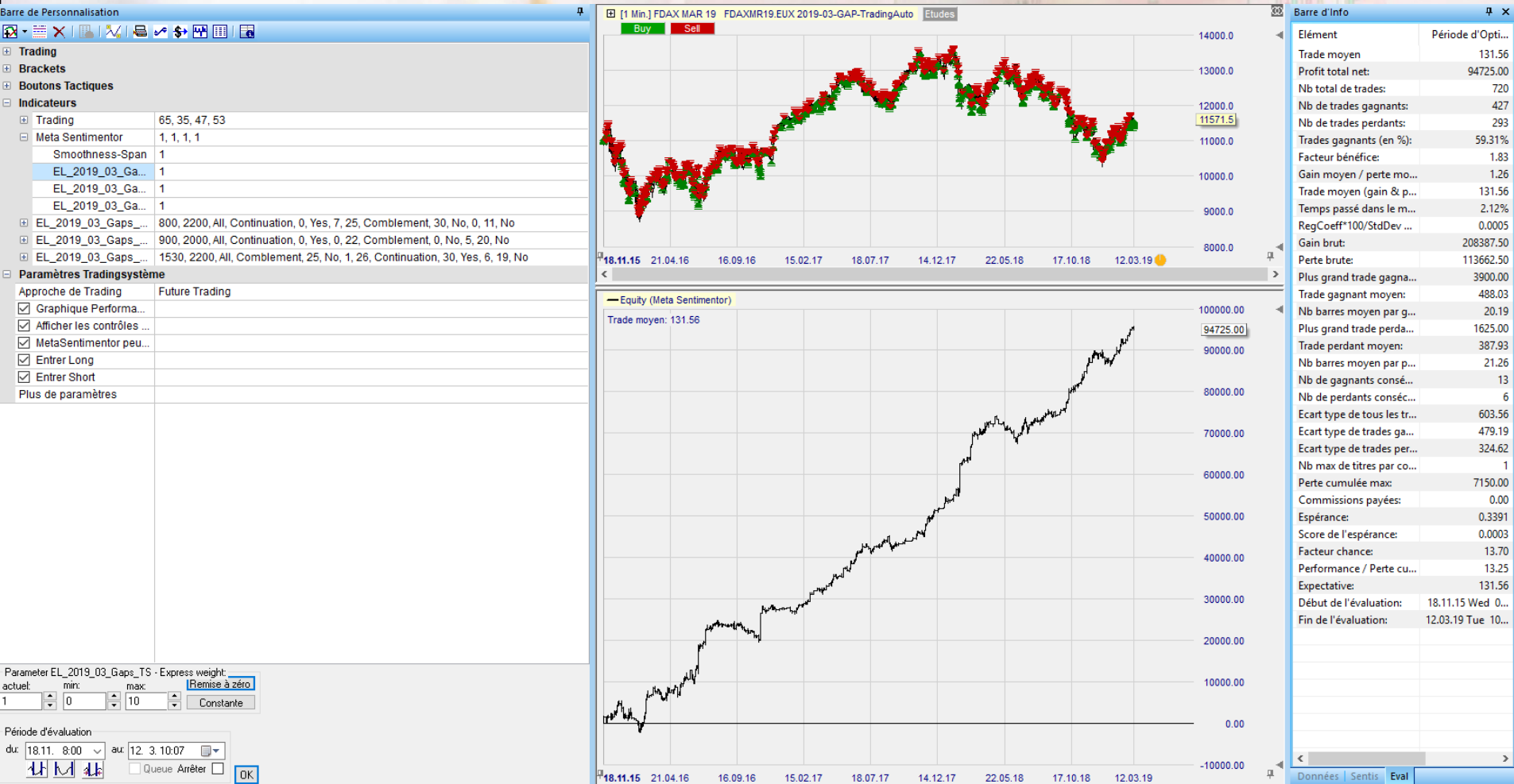
# Il ne reste plus qu'à rentrer nos paramètres trouvés pour chaque horaire de gap :



**Et c'est fini !**

- Ou presque: la sortie se fait par un time stop unique alors que l'on voudrait des **Time Stops** différents pour chacun des 6 systèmes.

# Solution : je vous intègre un Time Stop pour les gaps Up et pour les gaps Down.



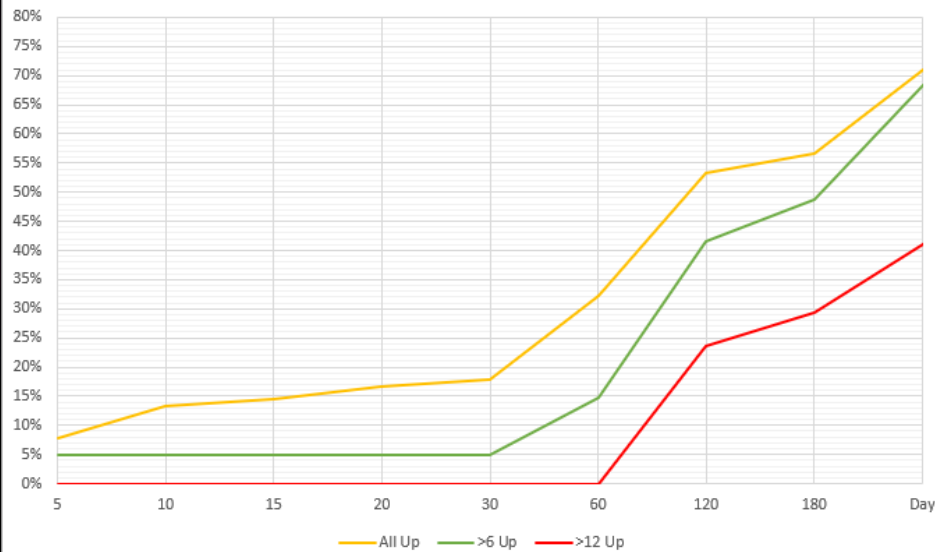
# CAC 40 Future

- Nous n'allons pas refaire l'ensemble de l'étude mais je vous invite à y travailler. Le fichier Excel de statistiques des gaps et le programme d'étude statistique sont disponibles pour vous ici : Site Mogalef-Trading, menu Home, Conférences WHS 2019.
- Nous allons juste faire un survol des % de comblement des gaps, puis nous verrons à quels systèmes je suis arrivé pour 3 horaires différents.

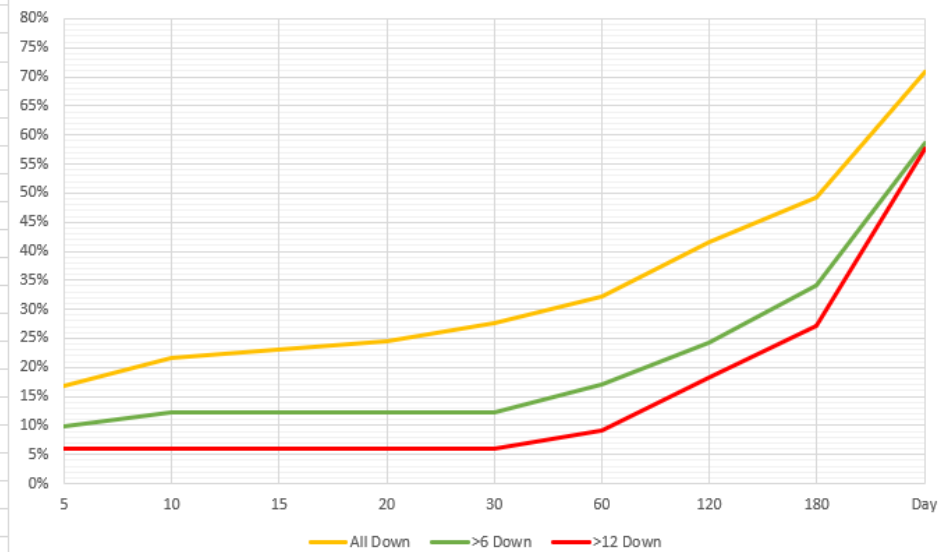


# Gaps sur Future

CAC 8h-22h Gap UP



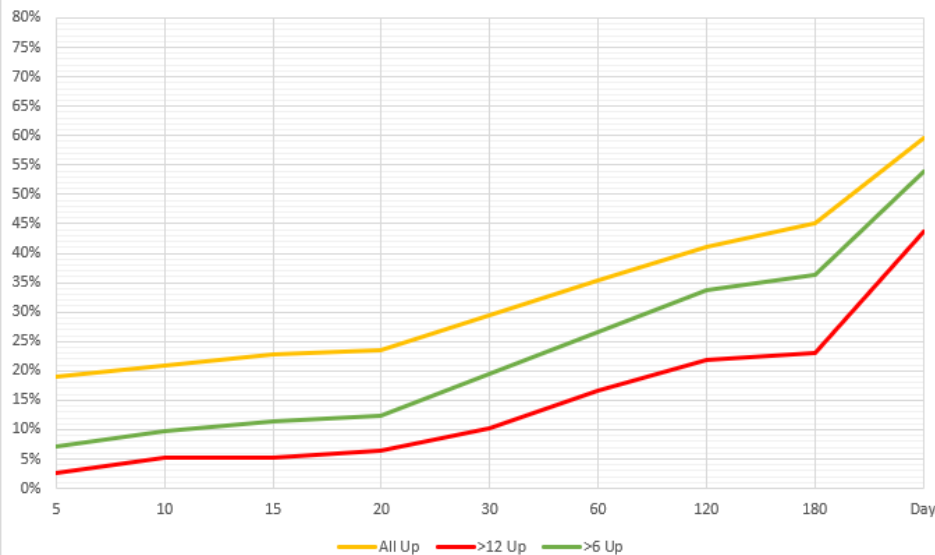
CAC 8h-22h Gap DOWN



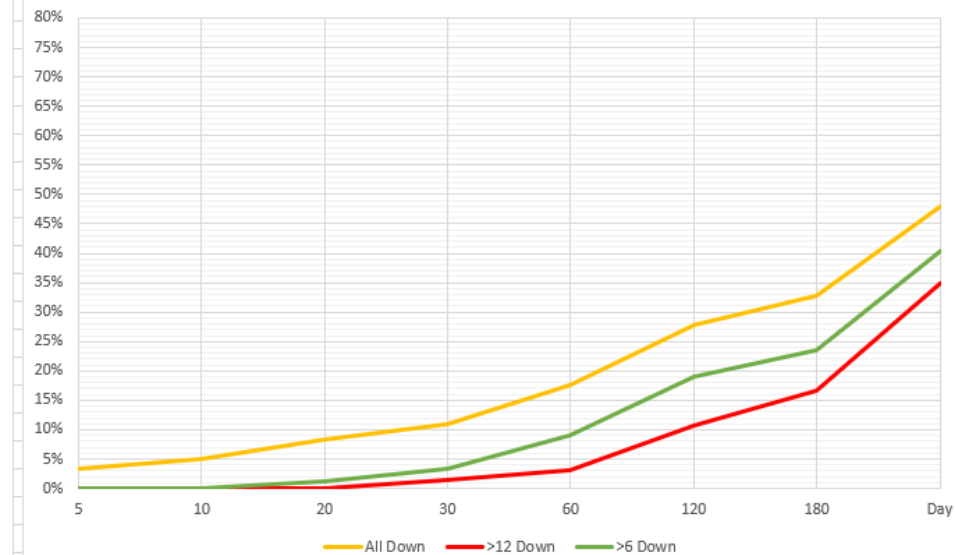
- Si les petits gaps Up sont facilement comblés, dès qu'ils dépassent 6 ou 12 points le gap tient en général 60 minutes au moins.
- Même observation pour les gaps Down rarement comblés dans les 30 minutes qui suivent l'ouverture.

# Gaps sur Indice

CAC 9h-17h35 Gap Up



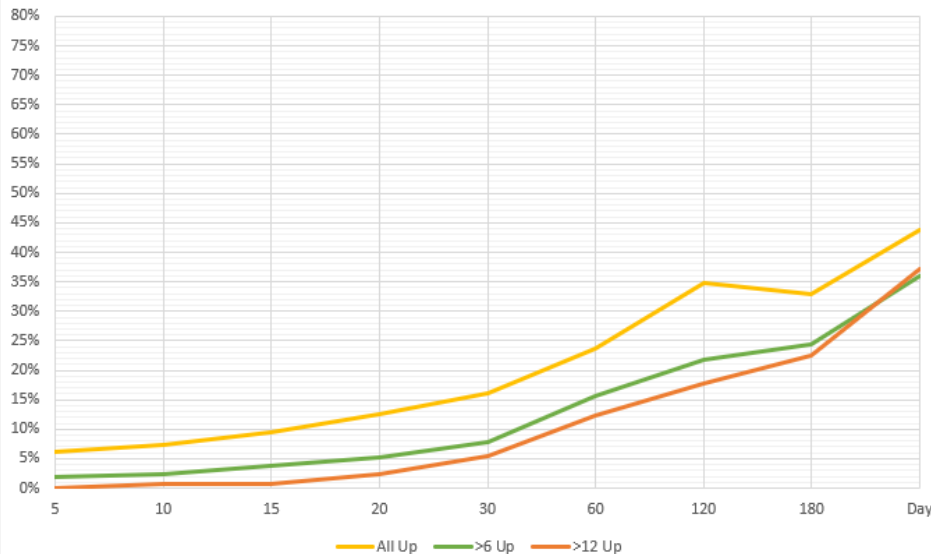
CAC 9h-17h35 Gap Down



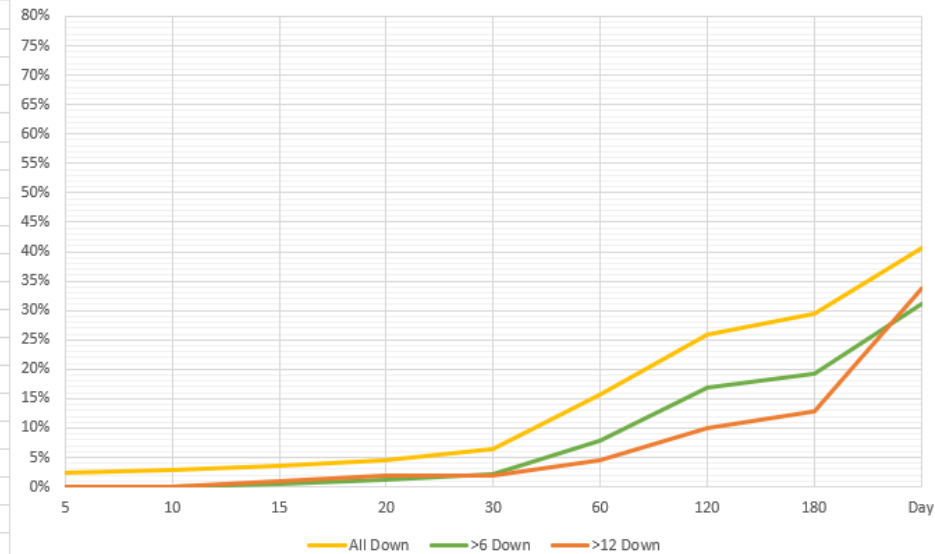
- Les gaps baissiers sont peu comblés, les gaps haussiers le sont beaucoup plus facilement.

# Gaps sur heures US

CAC 15h30-22h Gap UP



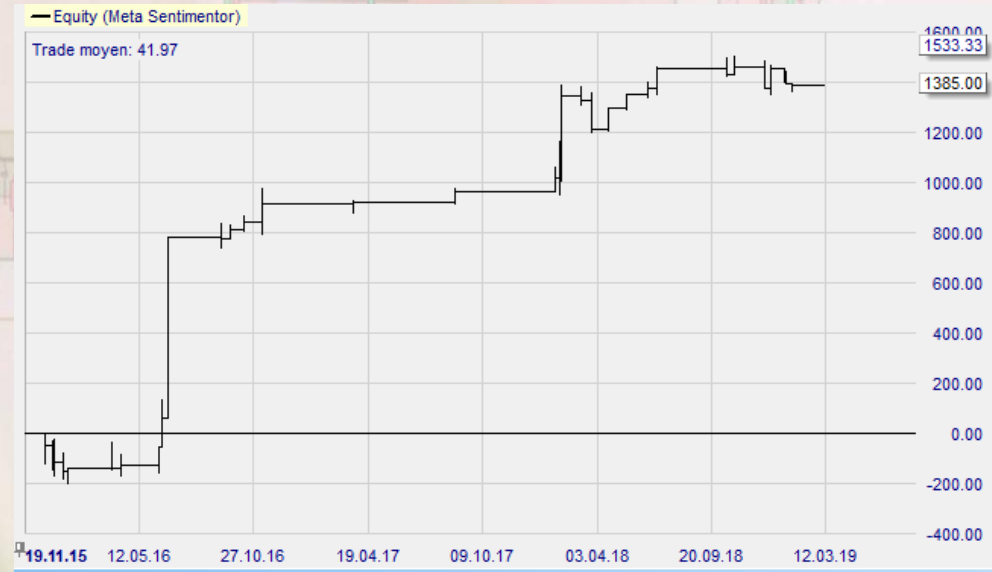
CAC 15h30-22h Gap DOWN



- Sur une séance ramenée à 15h30 – 22h les gaps sont très peu comblés, même sur la journée entière.
- Les gaps baissiers ne sont que très rarement comblés dans la première demi-heure.

# Gaps 8h-22h Down

- Test le plus prometteur :
  - Continuation (vente)
  - Gap minimum 12 points
  - Attente 12 minutes
  - Durée du trade 20mn
- Le faible nombre de gaps rend ce créneau quasi inutilisable.





# Gaps 8h-22h Up

- Test le plus prometteur :
  - Continuation (achat)
  - Gap minimum 12 points
  - Attente 0 minutes
  - Durée du trade 15mn
- Un gros gain qui fausse tout et une courbe douteuse rendent ce créneau quasi inutilisable.



# Gaps 9h-17h35 Down

- Test le plus prometteur :
  - Continuation (vente)
  - Gap minimum 3 points
  - Attente 12 minutes
  - Durée du trade 15mn
- Courbe de gain très irrégulière et gain moyen trop faible : inutilisable.



# Gaps 9h-17h35 Up

- Test le plus prometteur :
  - Continuation (achat)
  - Gap minimum 11 points
  - Attente 0 minutes
  - Durée du trade 25mn
- Presque utilisable, mais le plus gros des gains est sur la période la plus ancienne et le gain moyen trop faible sur la dernière période.



# Gaps 15h30-22h Down

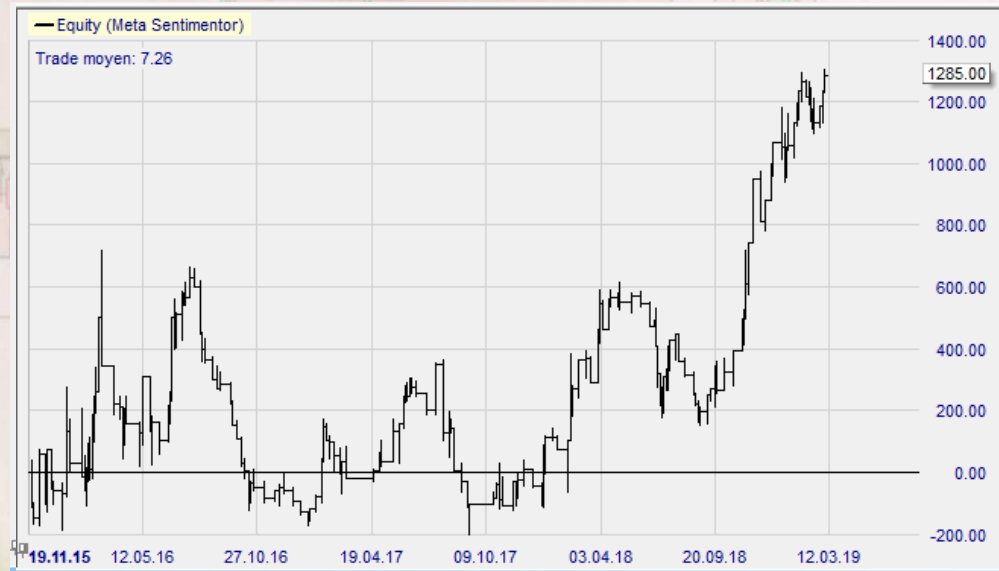
- Le marché apparaît comme curieusement calme à l'ouverture US, le mouvement le plus violent étant de 19pts.
- Malgré un grand nombre de gaps, le marché est trop mou et variable pour arriver à un résultat satisfaisant.





# Gaps 15h30-22h Up


- Aucun trade moyen acceptable, aucune régularité.
- Le comportement du CAC sur cet horaire de gap parait complètement aléatoire..



# Conclusion CAC 40

- Cet indice est trop mou pour arriver à un résultat acceptable quelle que soit la tranche horaire.
- Il sera préférable de s'orienter sur des marchés plus nerveux aux mouvements plus amples.
- Il serait intéressant de tester le Nasdaq, et peut-être encore mieux le Dow Jones. 😊

## Les outils et indicateurs fournis

- Indicateur : compteur automatique de gaps comblés avec option de taille de gap. Peut être utilisé sur tout support.
- Fichier Excel de mise en page des statistiques,
- Indicateur de trading des gaps.
- Indicateur de trading des gaps avec Time Stop incorporé ... si j'arrive à trouver ce  de bug !
- Téléchargement sur Mogalef-Trading, menu Home, Conférences WHS 2019,



# Les outils Mogalef gratuits

- Si vous désirez ouvrir un compte chez WHS, pensez à vous recommander de Mogalef ou d'Eric Lefort :

Vous bénéficierez ainsi de **3 mois gratuits** d'accès à **TOUS** les indicateurs et filtres du pack Mogalef.

(vous pouvez télécharger les dossiers d'ouverture ici :

<https://www.mogalef-trading.com/fr-ouvrir-un-compte> )

- Contact pour l'ouverture des comptes :  
Alain Weisrock, demander les 3 mois gratuits.

**Bons trades à toutes et tous !**





WHS Future Station Name