

Bandes Mogalef et trading

Présenté par Eric Lefort
En collaboration avec WHS

Mogalef Trading

"There's no certitude, only opportunities." V

ALLER AU PANIER (0)

HOME

SYSTEMS NEWS

INDICATORS

TOOLS

PRIVATES CLUBS

PRACTICE WITH MOGALEF

FORMATIONS

PANIER

Conferences WHSelfinvest 2018

Conférences WHSelfinvest 2017

Conférence Salon du Trading 2017

Conférences WHSelfinvest 2016

Conférence Salon AT 2016

Conférences WHSelfinvest 2015

Conférences SALON AT 2015

Conferences SALON DU TRADING 2014

Stage formation 2017

Trading system :

for 2018 is
nce early 2018 for
ub members

ary the 7.

g with CFD or Future. It's a 15 minutes
buy only system for day and swing trading. MTI Club members
have already performed with it since january.

The principal filter is the MTF (Mogalef Trend Filter). It allows to
operate in bull trends only. Target is a simple standard profit
target and can possibly be improved.

[Cette page en français](#)



Subscriptions to Mogalef
Club are for **1, 3 or 12 months**

25% OFF (for 12 months
subscription)

Trading System details

Détails du système de trading

- Les PDF sont disponibles dans le menu HOME de Mogalef-Trading.com

Sommaire

- Principe des déplacements de range
- Détermination de l'état de marché
- Détermination de l'UT de trading
- La genèse des bandes Mogalef
- Ce qui intervient dans le calcul des bandes
- Détermination de la tendance des cours sur différentes UT pour déterminer le sens de trading
- Les pourcentages de continuation, variables suivant la largeur de la bande
- Signal de sortie de range avec décalage des Mogalef
- Signal de sortie de range sans décalage des Mogalef mais avec structure d'appui sur MM20
- Les élargissement de bandes en cours de tendance, déclencheur de sortie
- Le stop suiveur calculé sur les bandes Mogalef
- Elargissements suivi de mini bande : le Mogalef contrarien
- Les bandes Mogalef en objectif
- Les pourcentages de continuation en cas de double contact haut-bas

Composants instantanés du marché

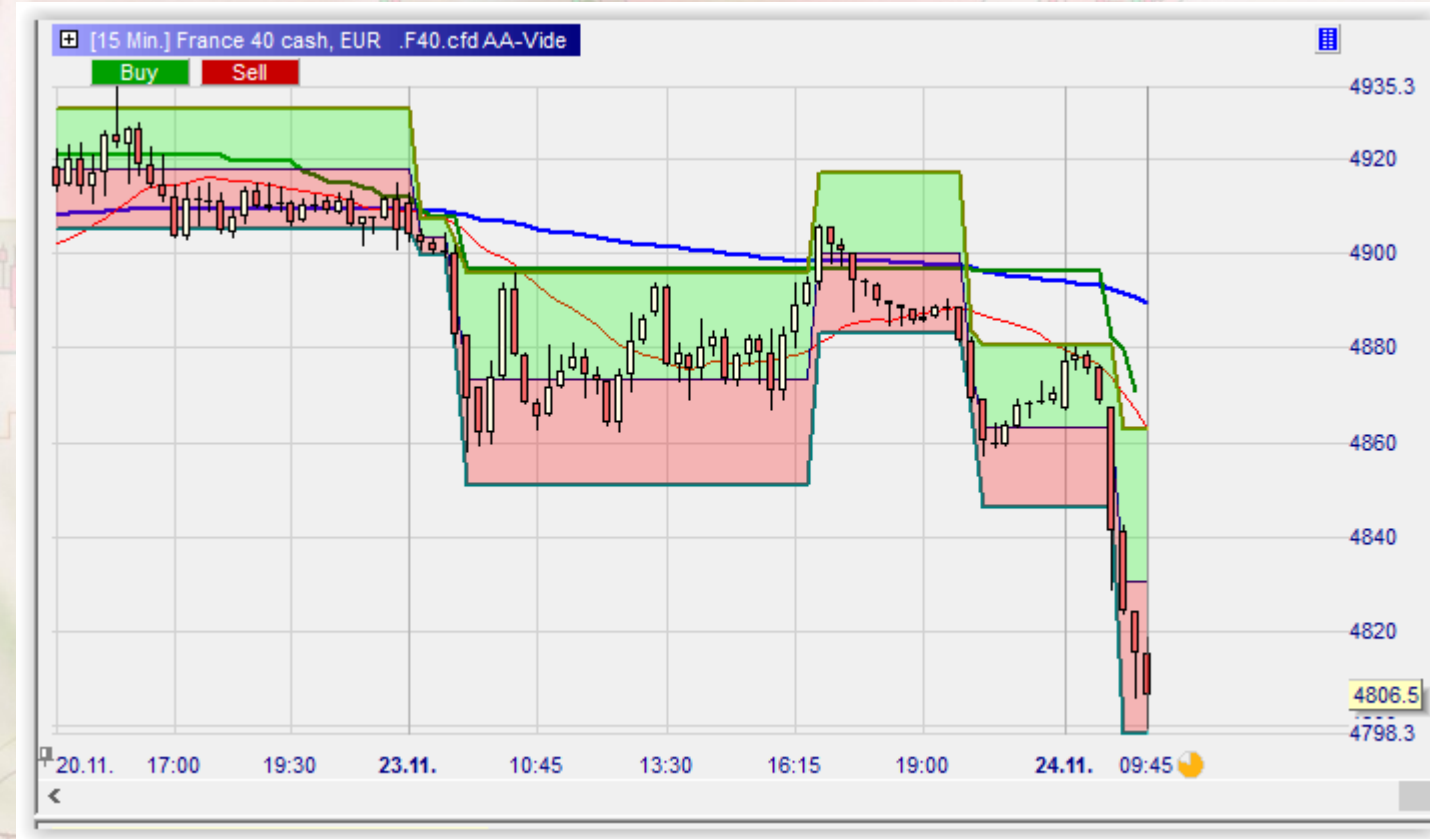
- Un point d'équilibre
- Une volatilité autour de ce point d'équilibre
- Éventuellement un déplacement du point d'équilibre, une direction



Mogalef Trading

"There's no certitude, only opportunities" V

- L'idée est de projeter sur le futur une estimation du range à chaque fois que le point d'équilibre décale.
- D'où les trois lignes dessinées par les bandes Mogalef



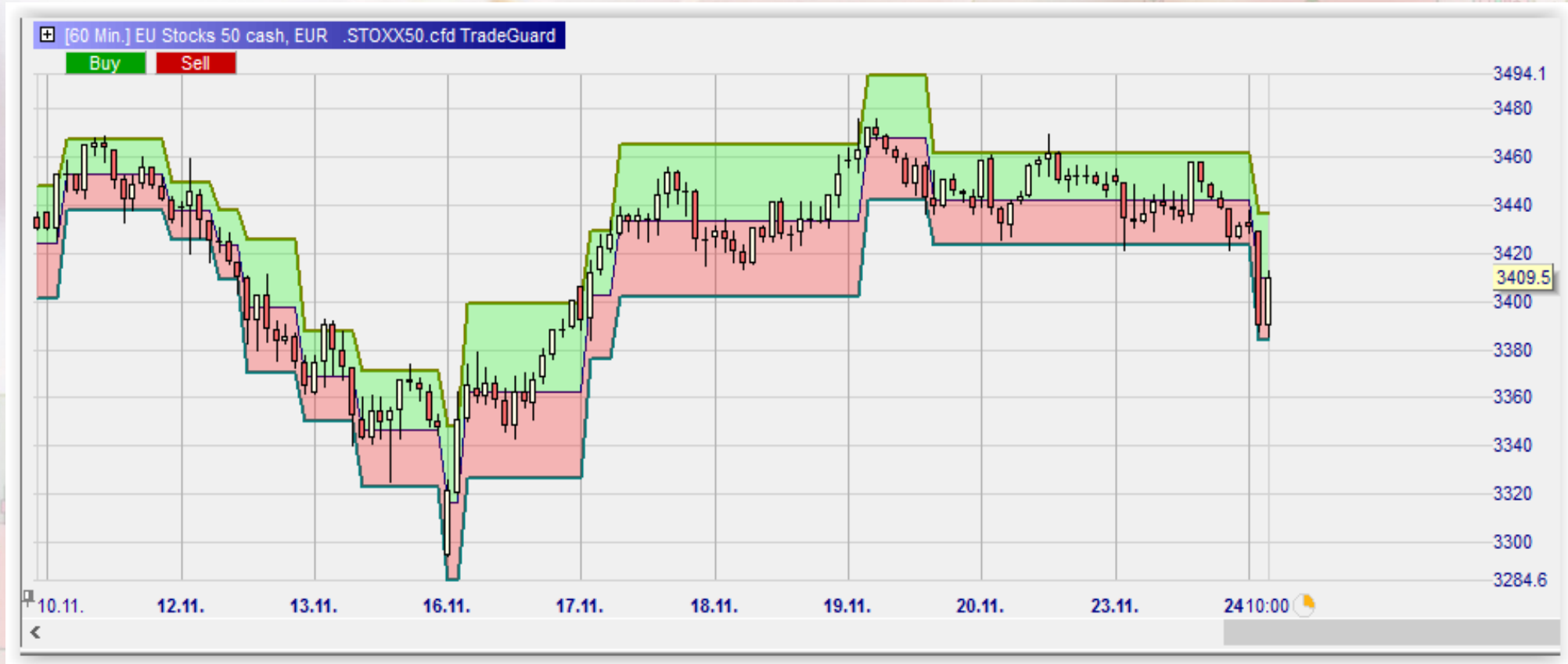
Mogalef Trading

"There's no certitude, only opportunities" V

Elasticité de la limite entrainant le décalage



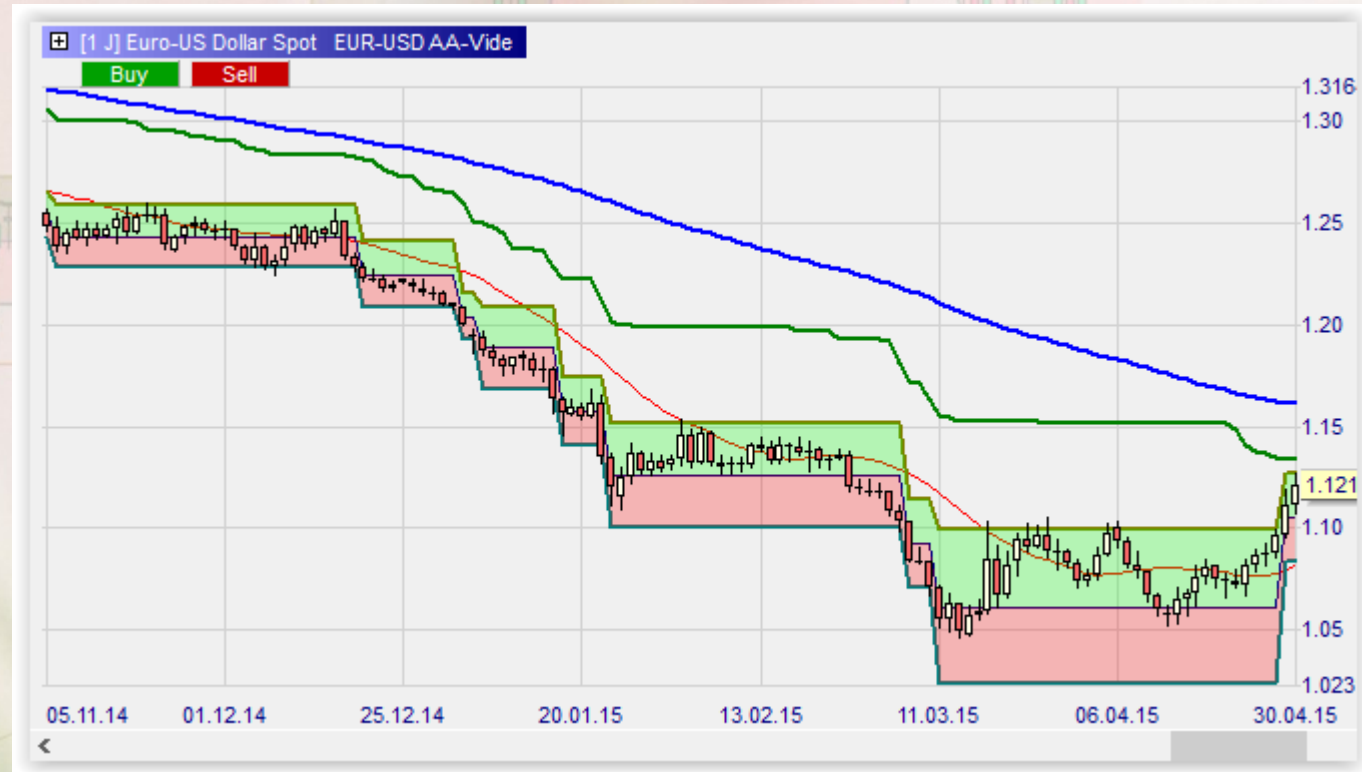
Un exemple de cadrage de tendance



- Bien comprendre que les tracés des bandes sont « à priori » alors que notre jugement est à postérieur.

Pertinence des bandes

- En théorie comme en pratique, les bandes sont pertinentes sur tous les supports, surtout quand elles donnent des ranges assez larges.
- Un peu plus pertinentes sur les supports lourds comme le Forex ou les indices que sur les actions.



Paramètres des Mogalef

- Trois paramètres :
 - Nombre de bougies de la régression linéaire
 - Nombre de bougies de la moyenne de l'écart type
 - Coefficient
- On calcule la régression linéaire des cours sur 3 périodes
- On calcule l'écart type des cours par rapport à cette régression linéaire, moyenné sur 7 périodes
- Si sortie des bandes on calcule de nouvelles bandes avec pour centre la projection donnée par la régression linéaire et pour largeur l'écart type multiplié par le coefficient

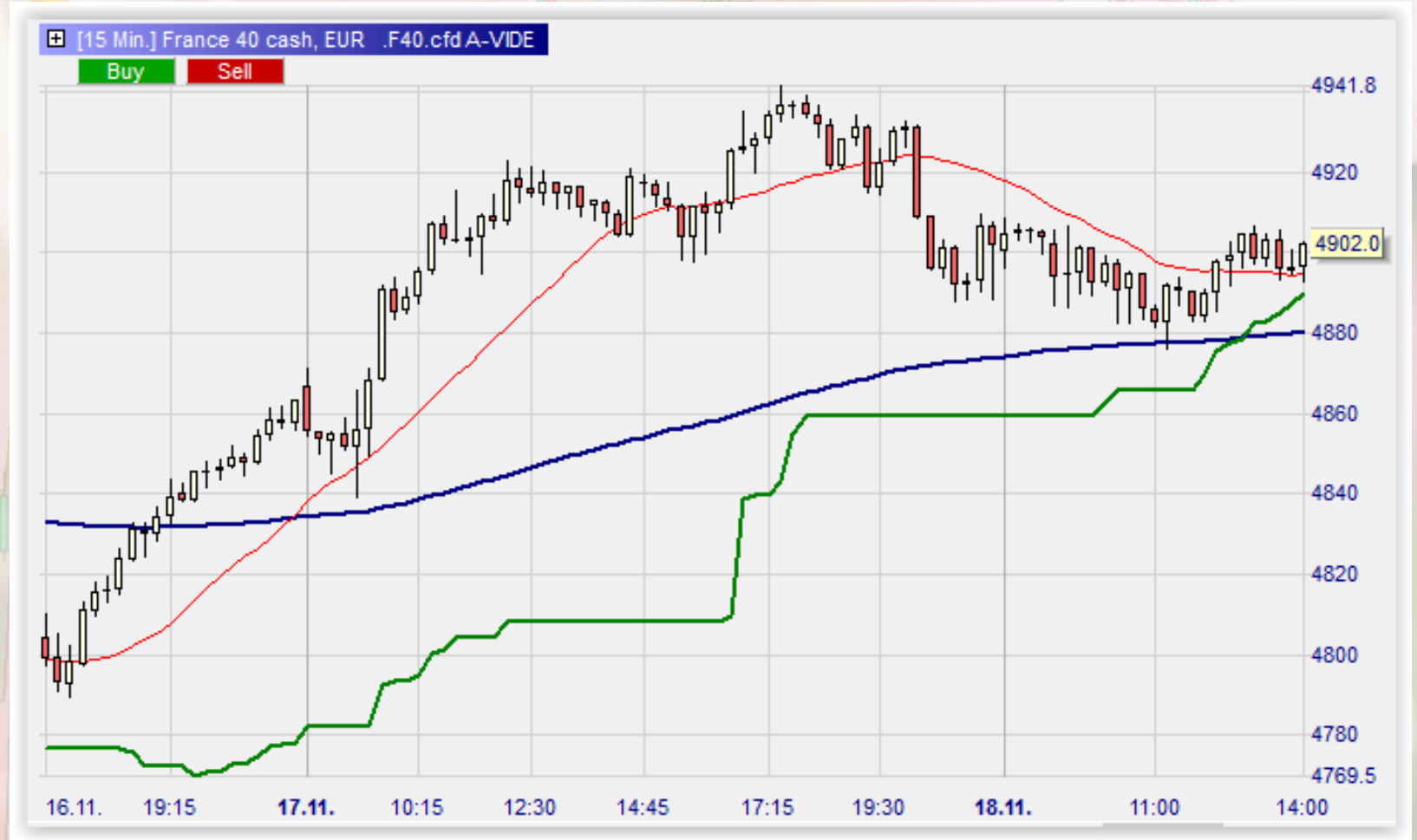
Les réglages des bandes Mogalef : 3 - 7 - 2

- Attention : les réglages par défaut ont été mesurés comme étant les plus pertinents sur indices en particulier. Ne les modifier que si cette modification vous semble en adéquation avec le support et l'unité de temps.



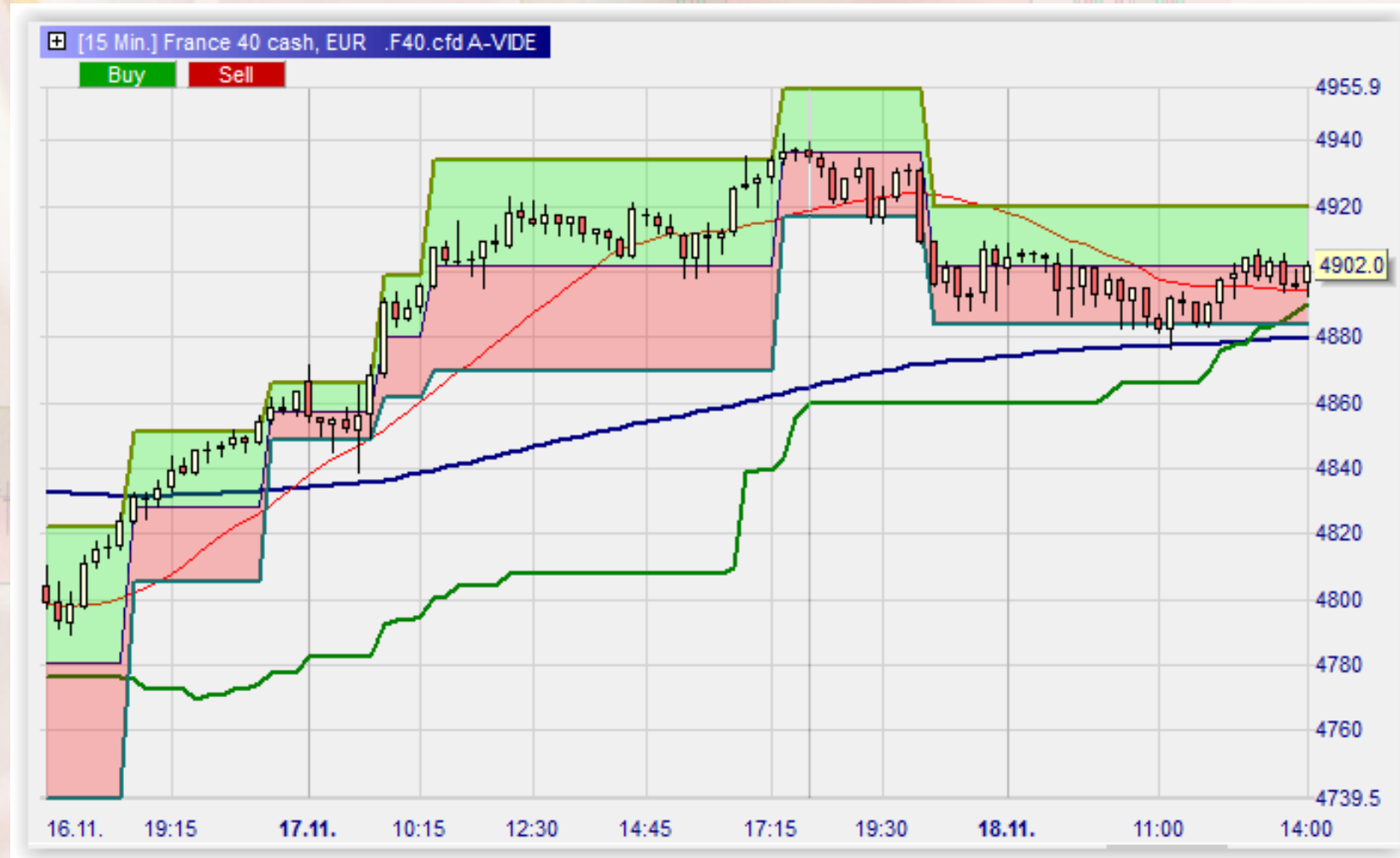
Utilisation en tendance et en corrective

Détermination



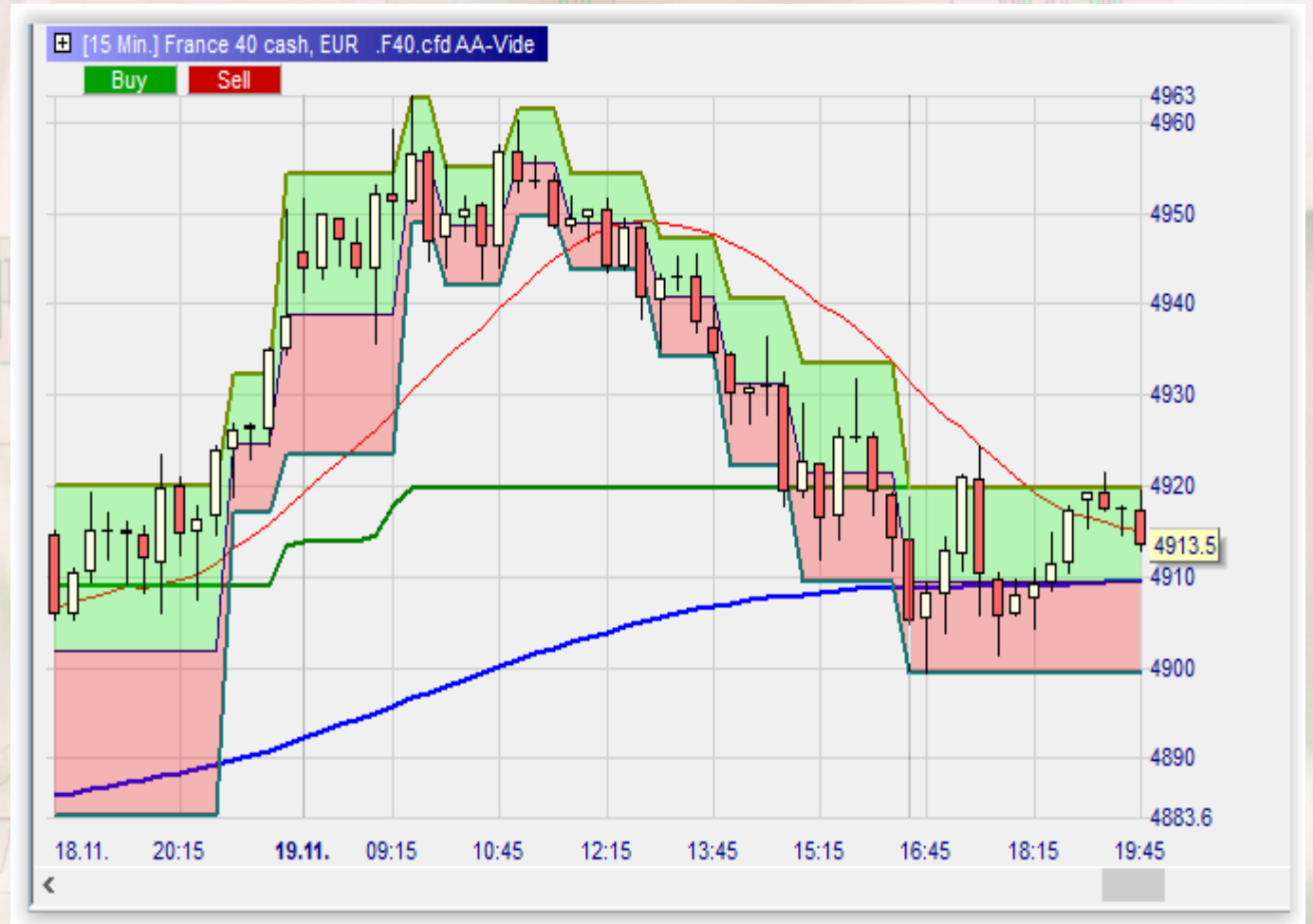
Utilisation en tendance et en corrective

Les bandes accompagnent la tendance et la corrective



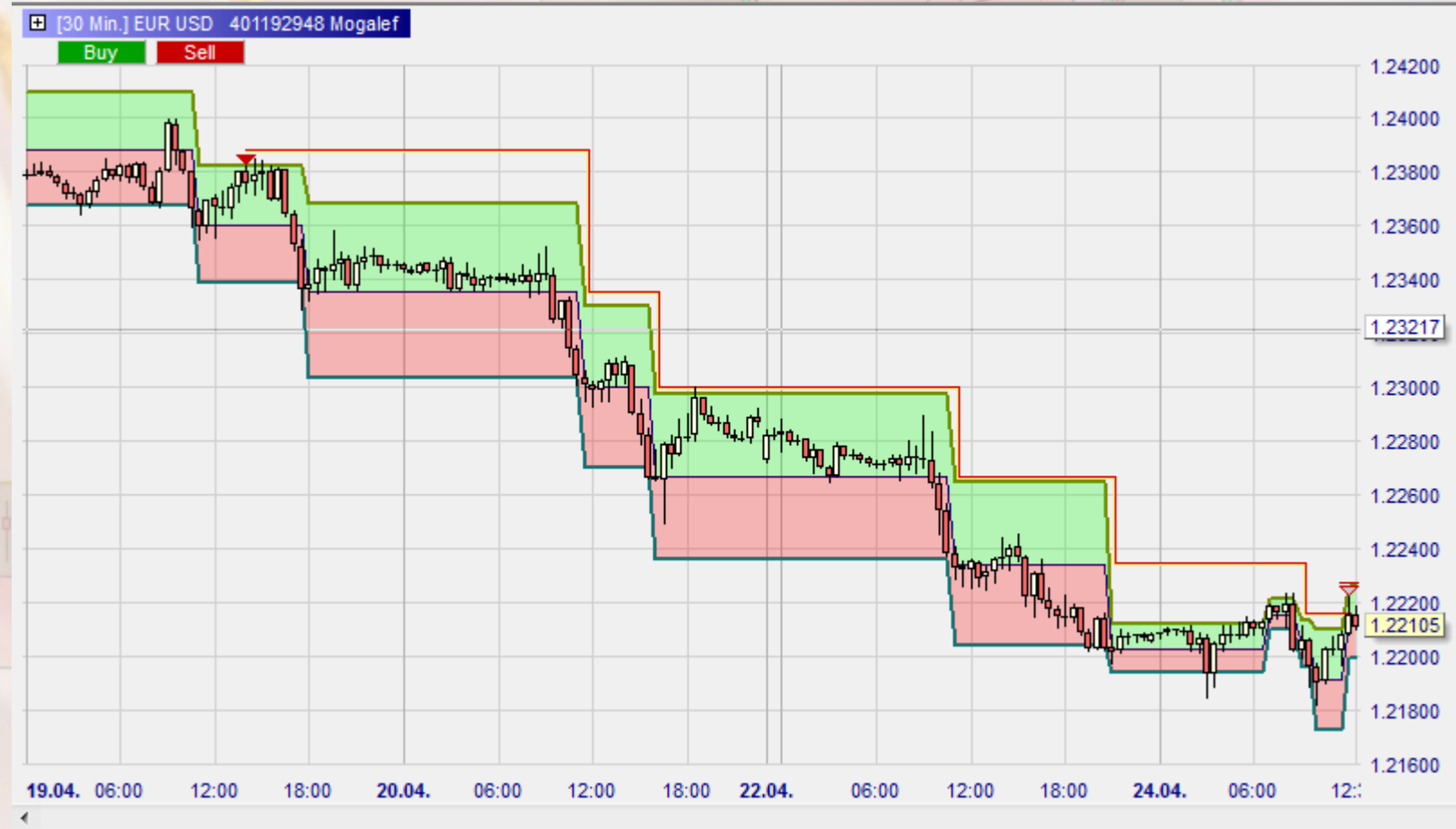
Utilisation en corrective

- Si la bande Mogalef donne un objectif de corrective dans la zone neutre, alors il sera très intéressant de l'utiliser, particulièrement si la bande est large.



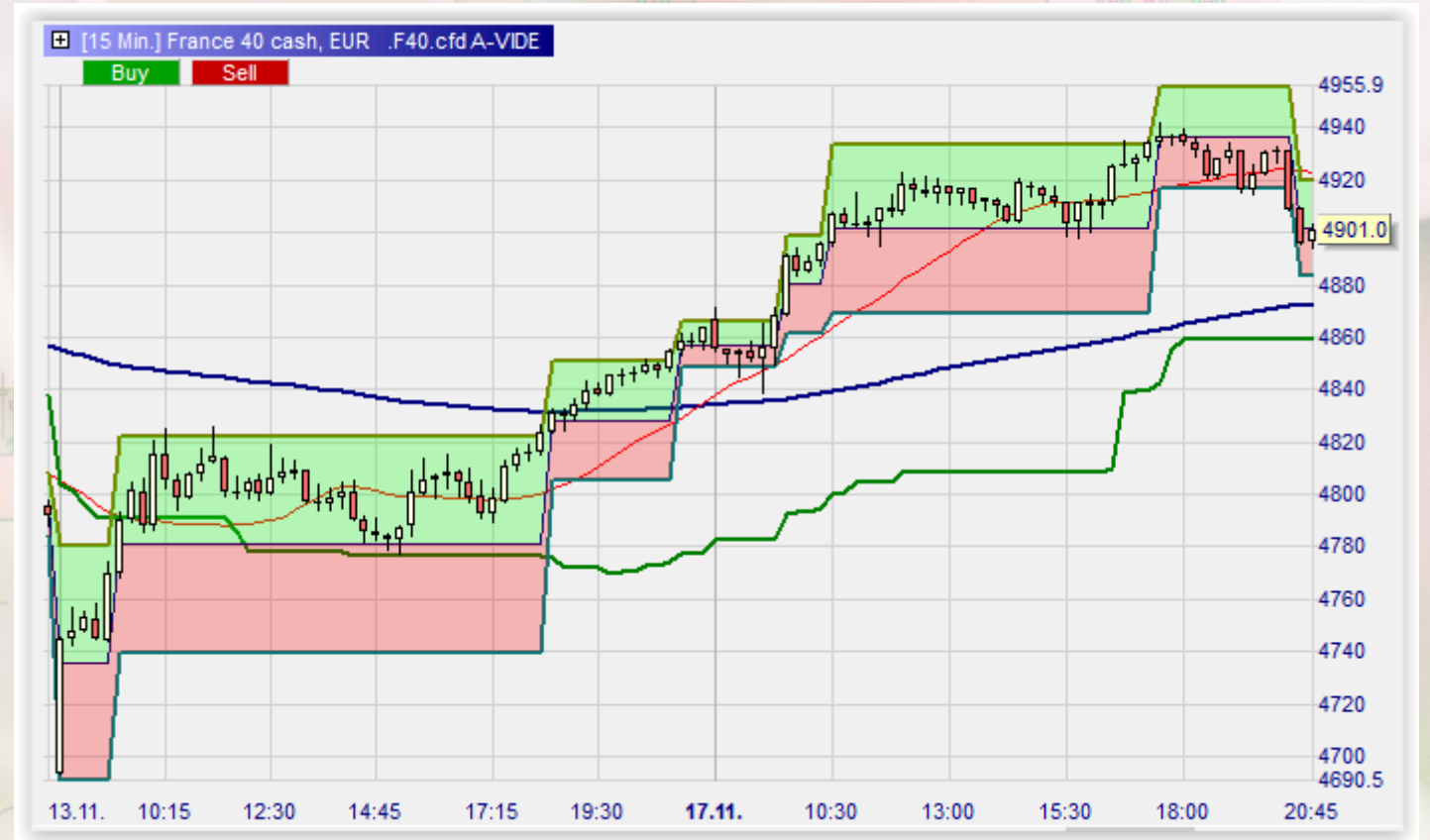
Principe du Stop Suiveur

- Le stop de départ est placé un peu en dehors de la bande de départ.
- Dès que les bandes décalent, le stop est déplacé au niveau du milieu de la bande précédente...
- SAUF si ce milieu est dans la bande actuelle.



Utilisation en tendance

- Suivi de trade, particulièrement sur les UT d'intervention
- **Utilisation des bandes en trailing stop**
- Permet de protéger tout ou partie de la position (en conjonction avec un autre stop)

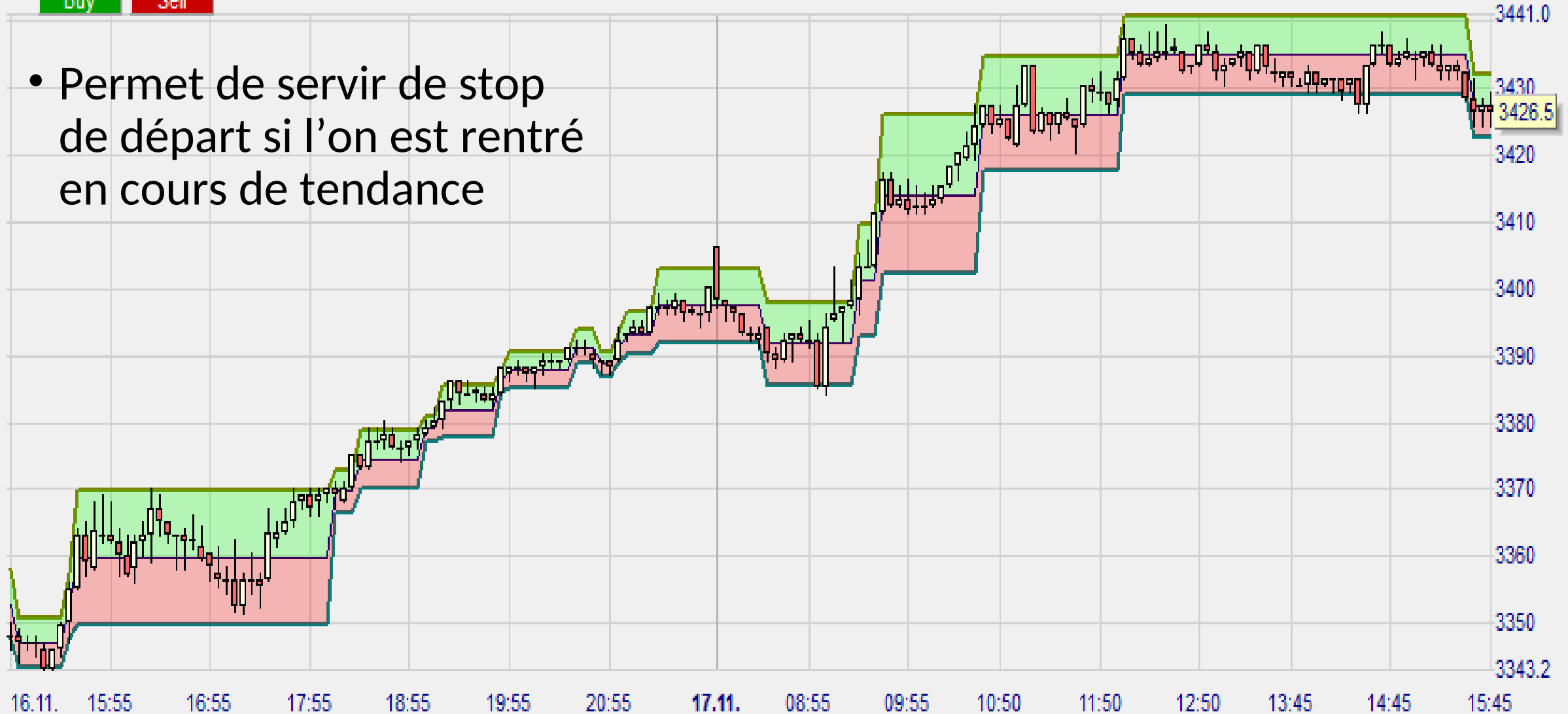


[5 Min.] EU Stocks 50 cash, EUR .STOXX50.cfd TradeGuard

Buy

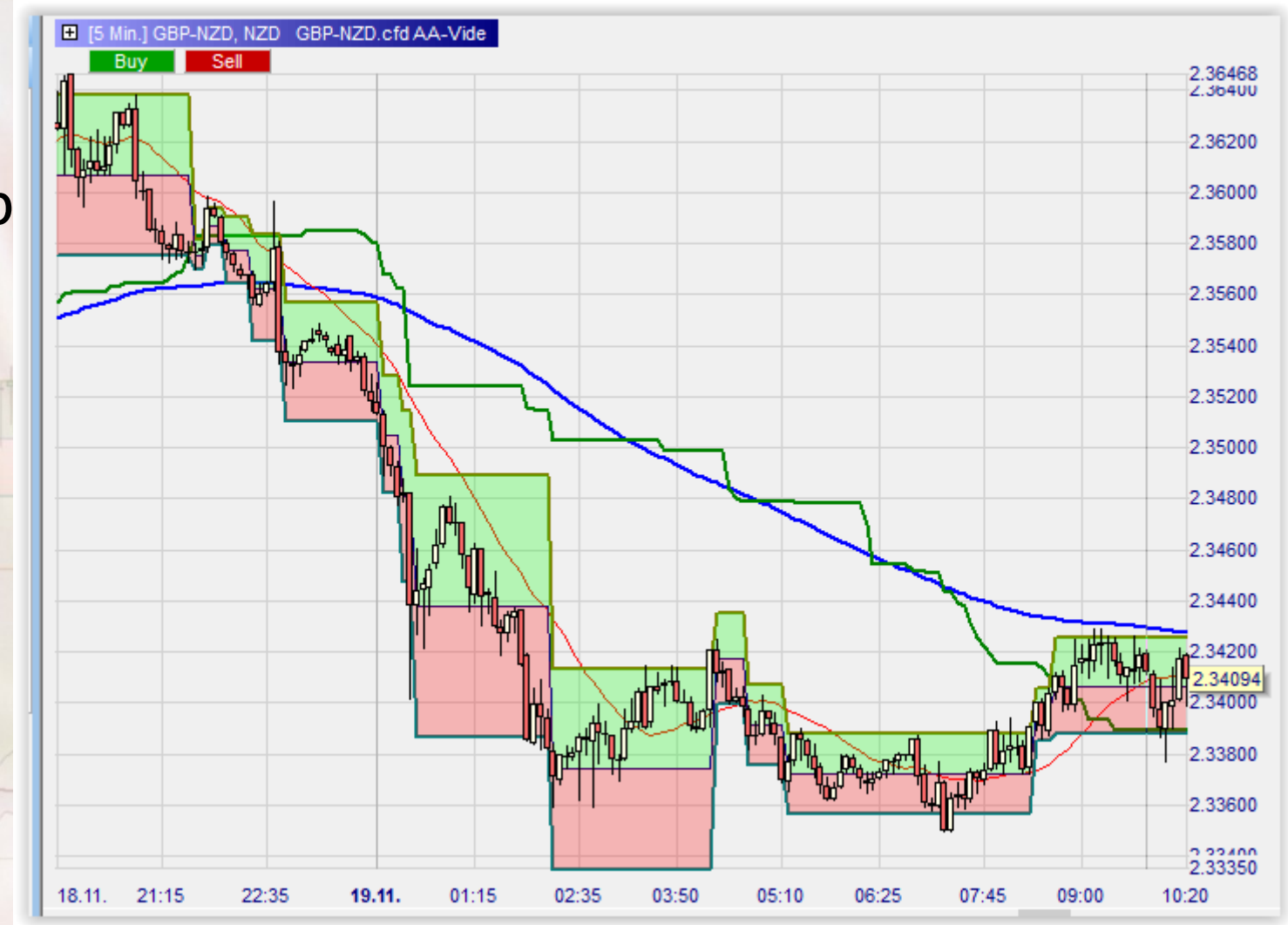
Sell

- Permet de servir de stop de départ si l'on est rentré en cours de tendance

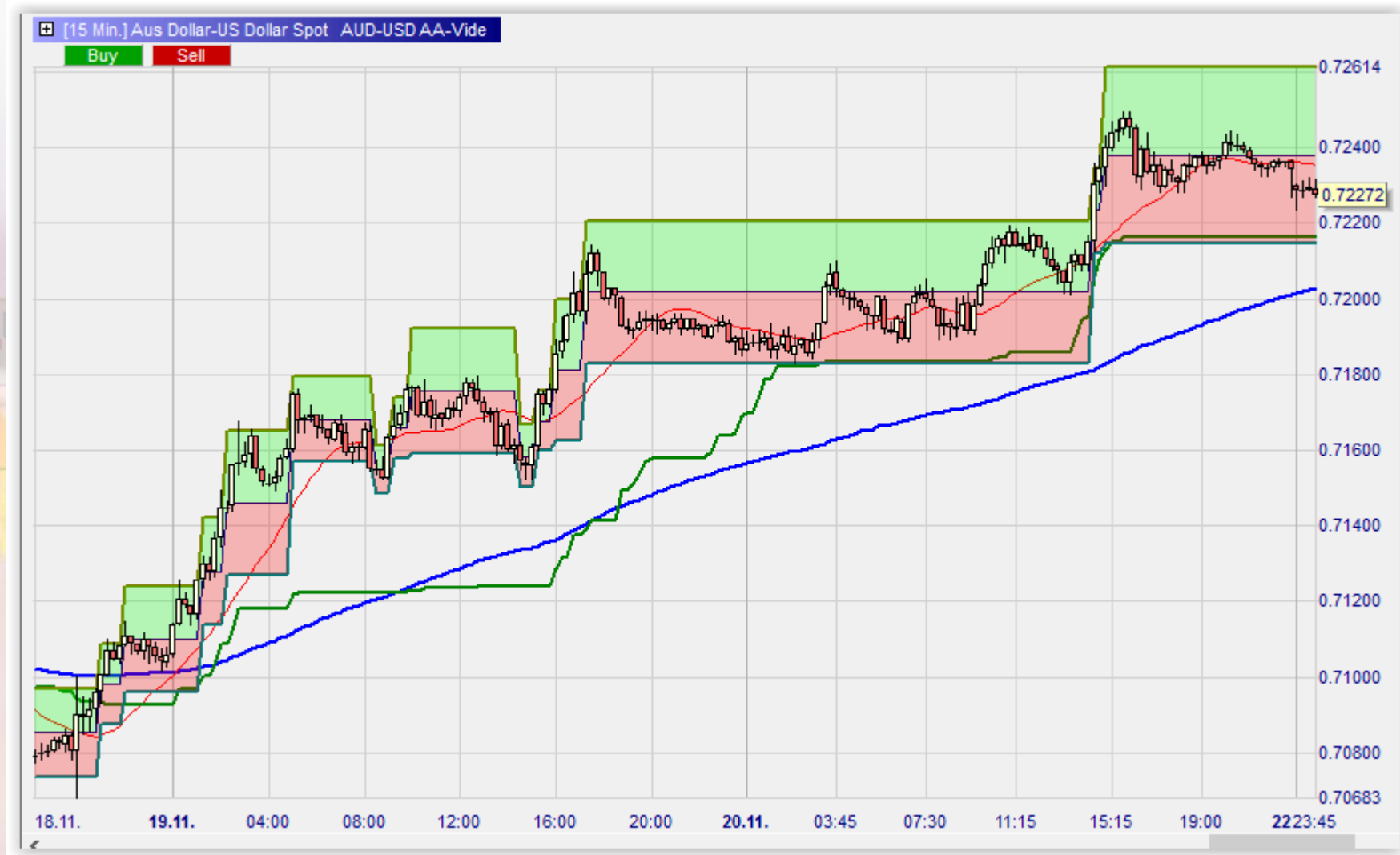


Utilisation en tendance

- Egalement valable à la baisse :
- Evidemment, comme tout stop suiveur, la sortie n'est pas la sortie parfaite, idéale.



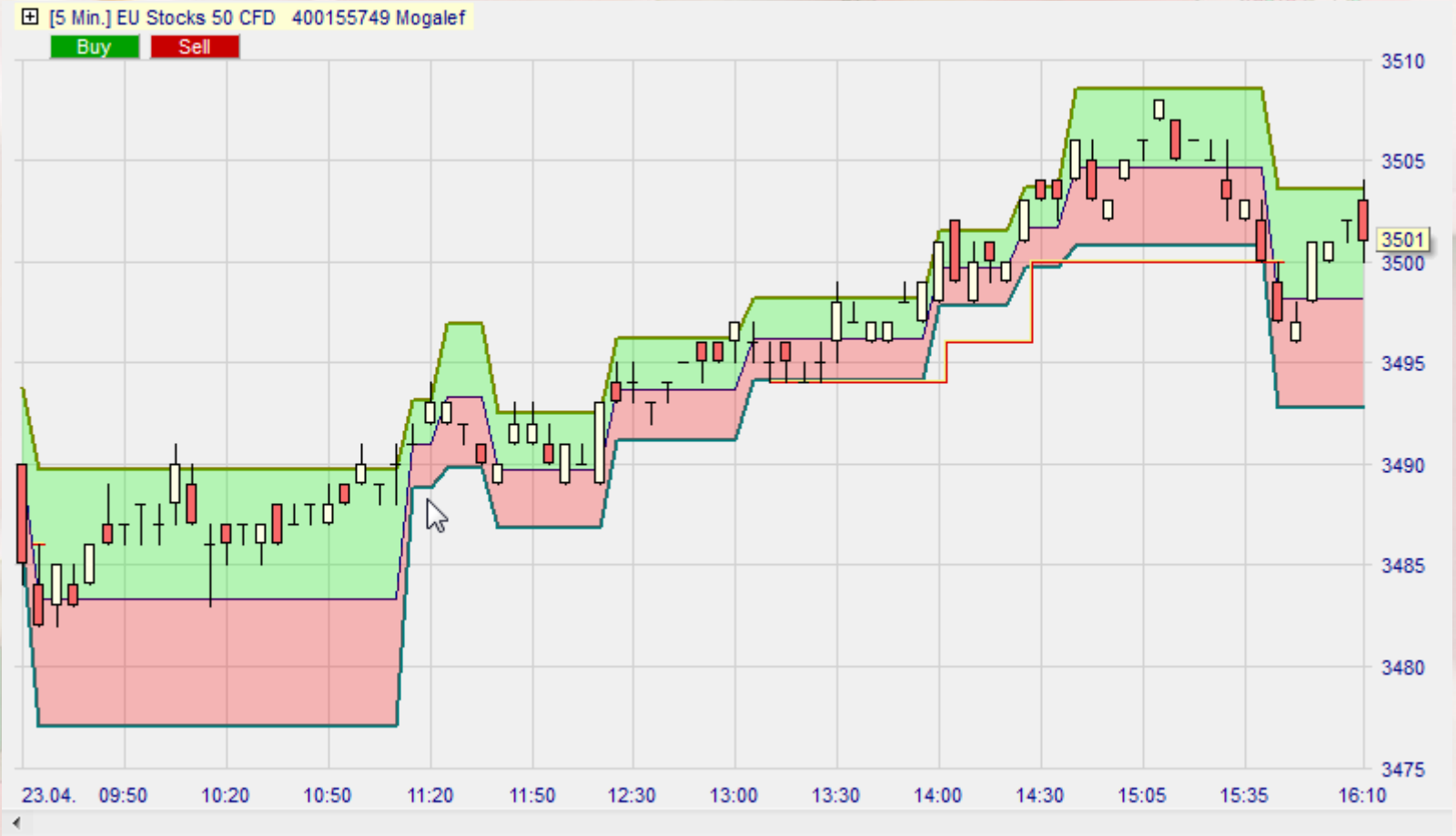
Utilisation en tendance, autre exemple



Mogalef Trading

"There's no certitude, only opportunities" V

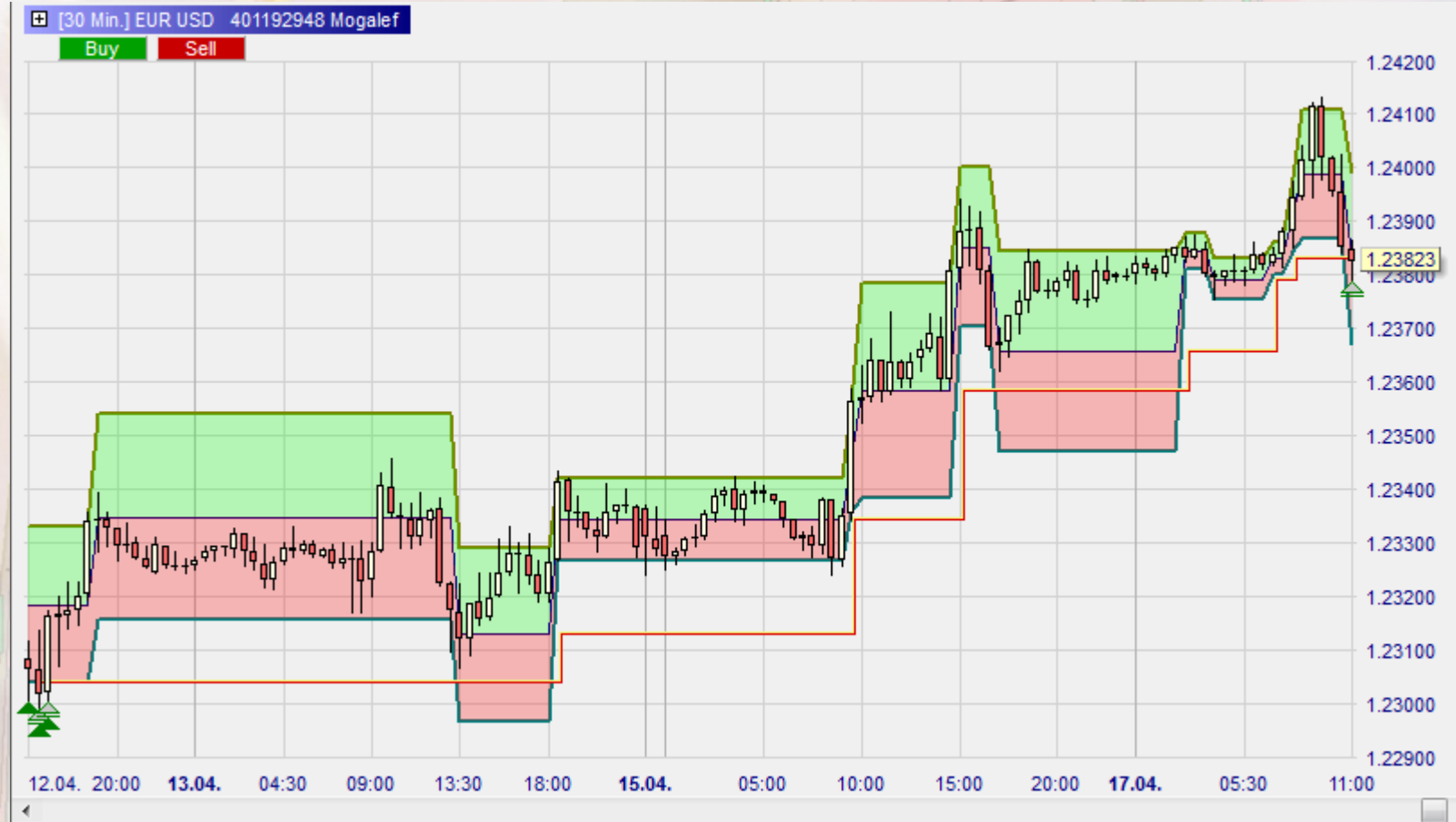
- Sur petites UT en intraday.
- Essayez de suivre le stop si entrée au niveau de la flèche.



Mogalef Trading

"There's no certitude, only opportunities" V

- Le stop suiveur peut s'accommoder d'une tendance heurtée.



Mogalef Trading

"There's no certitude, only opportunities" V

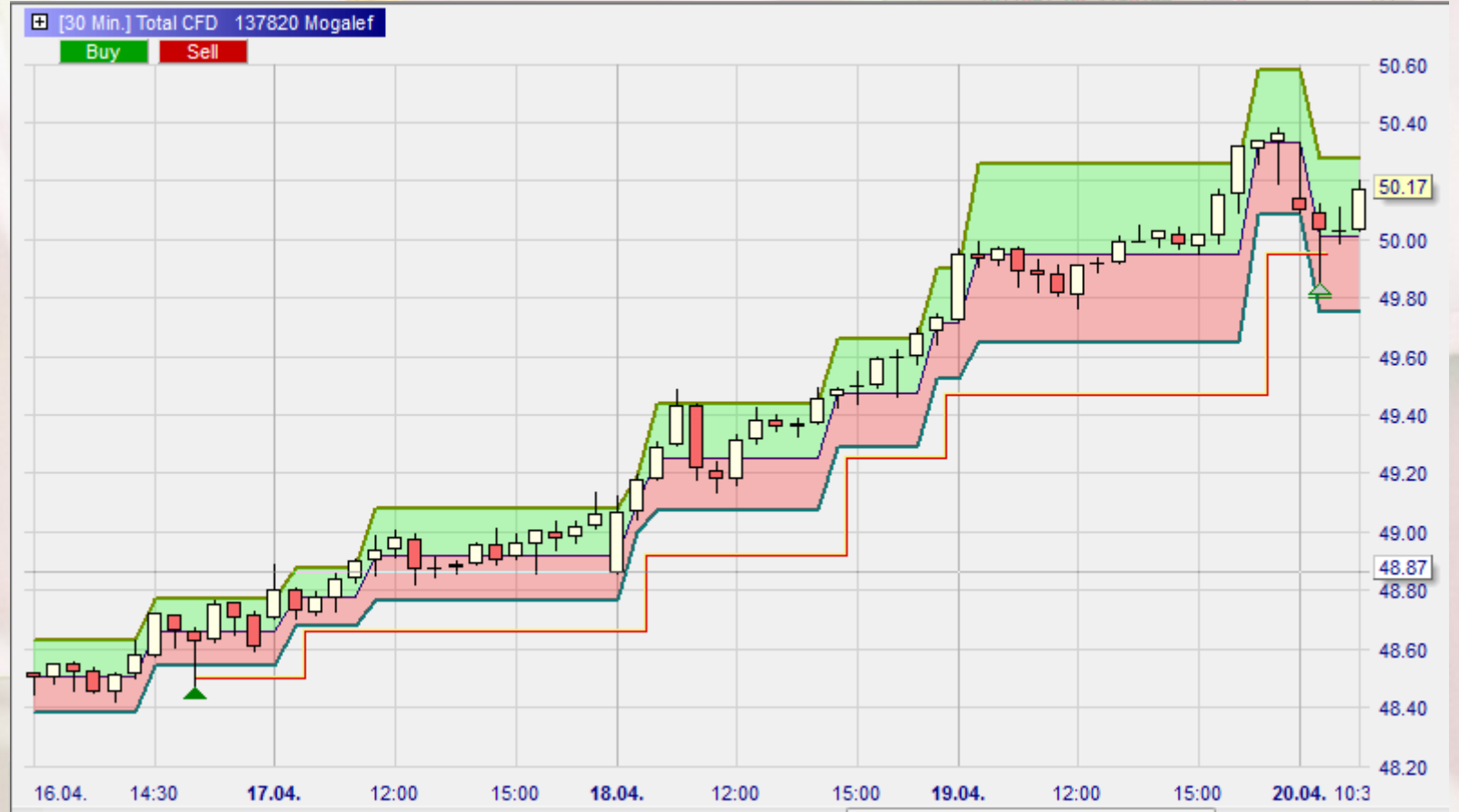
- Stop suiveur automatique sur le Spot GOLD.



Mogalef Trading

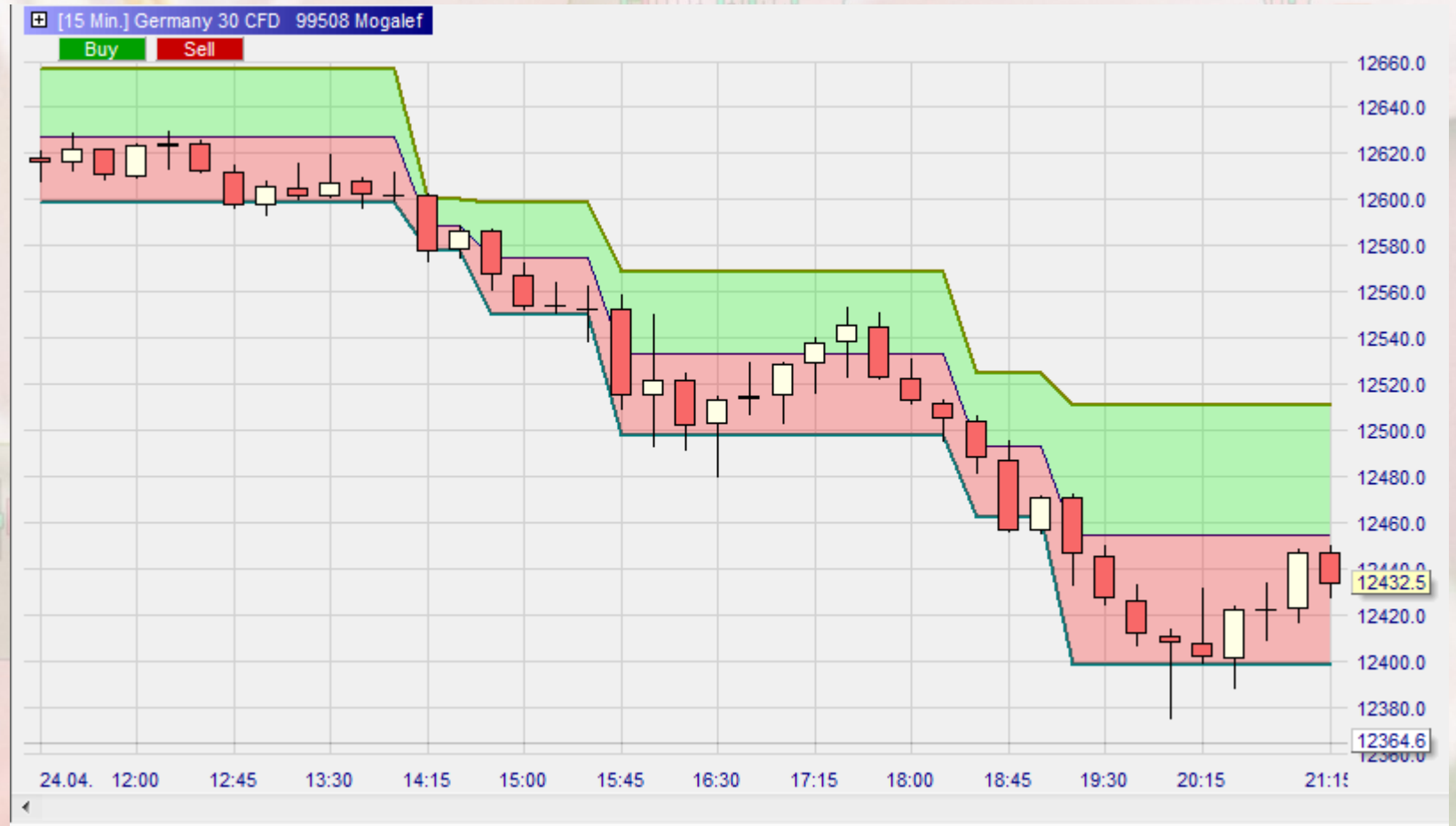
"There's no certitude, only opportunities" V

- Stop suiveur automatique sur action.



Phénomène d'élargissement des bandes en cours de tendance

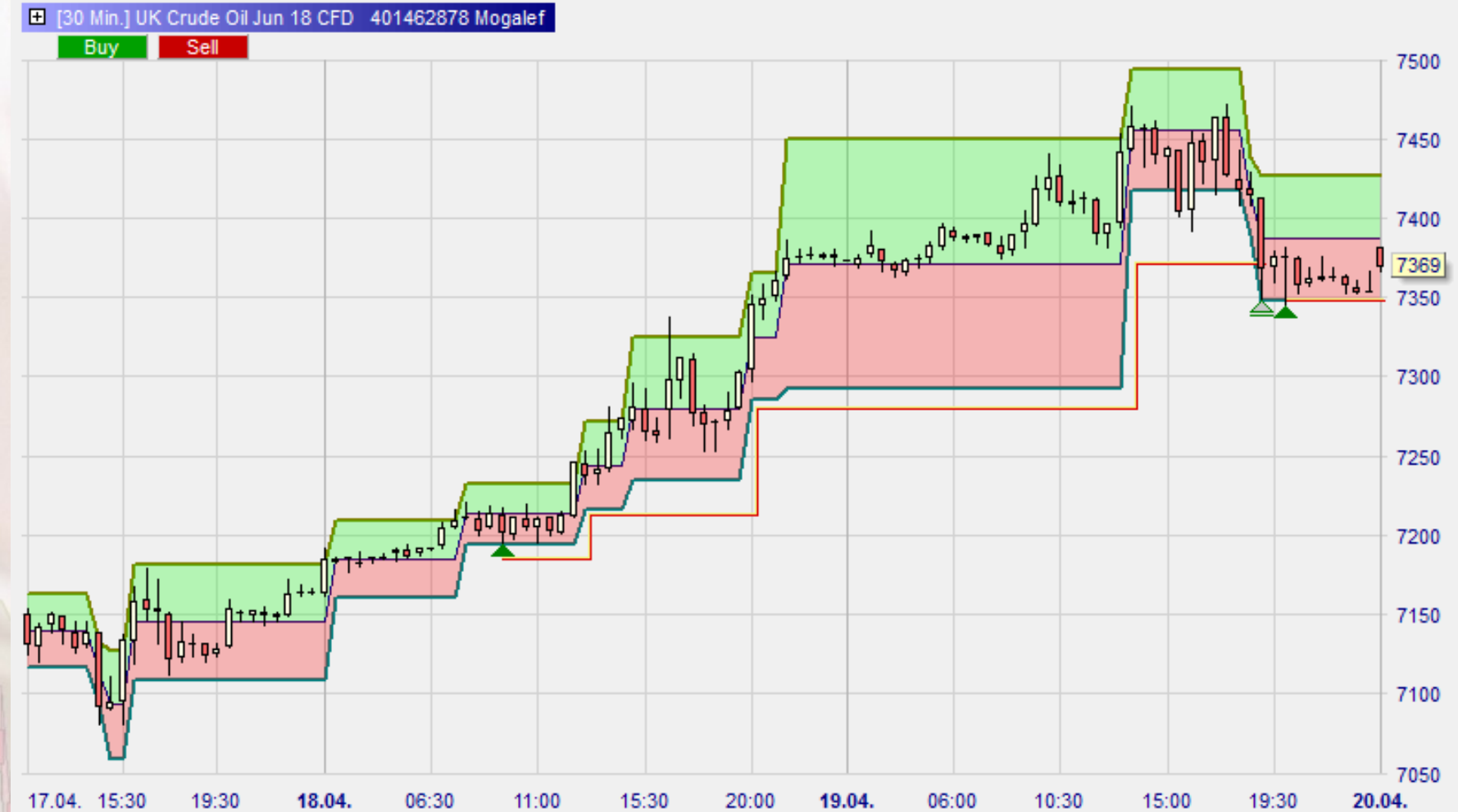
- L'extrême devient un excellent objectif



Mogalef Trading

"There's no certitude, only opportunities" V

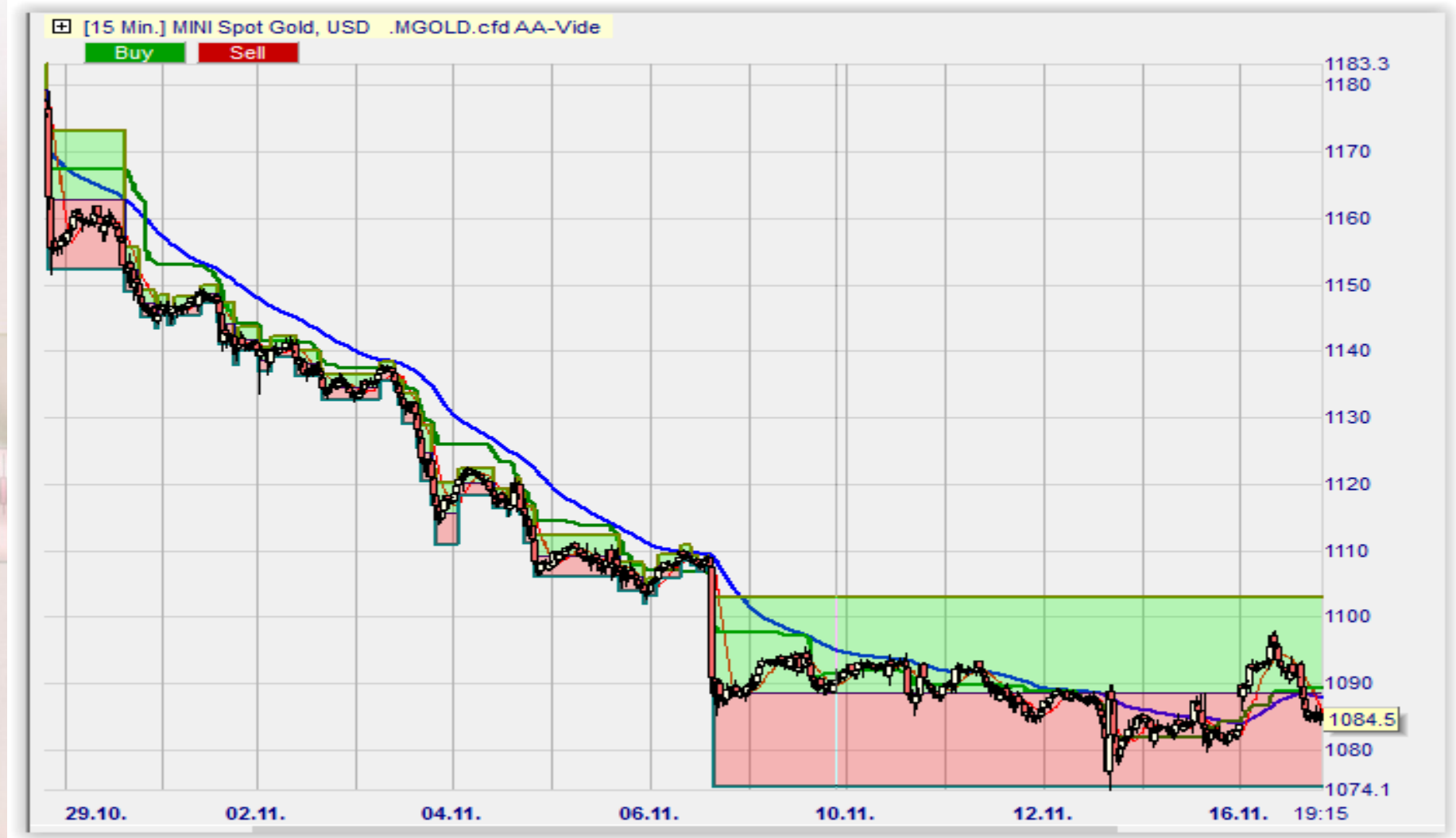
- Elargissement sur le Crude Oil.



Mogalef Trading

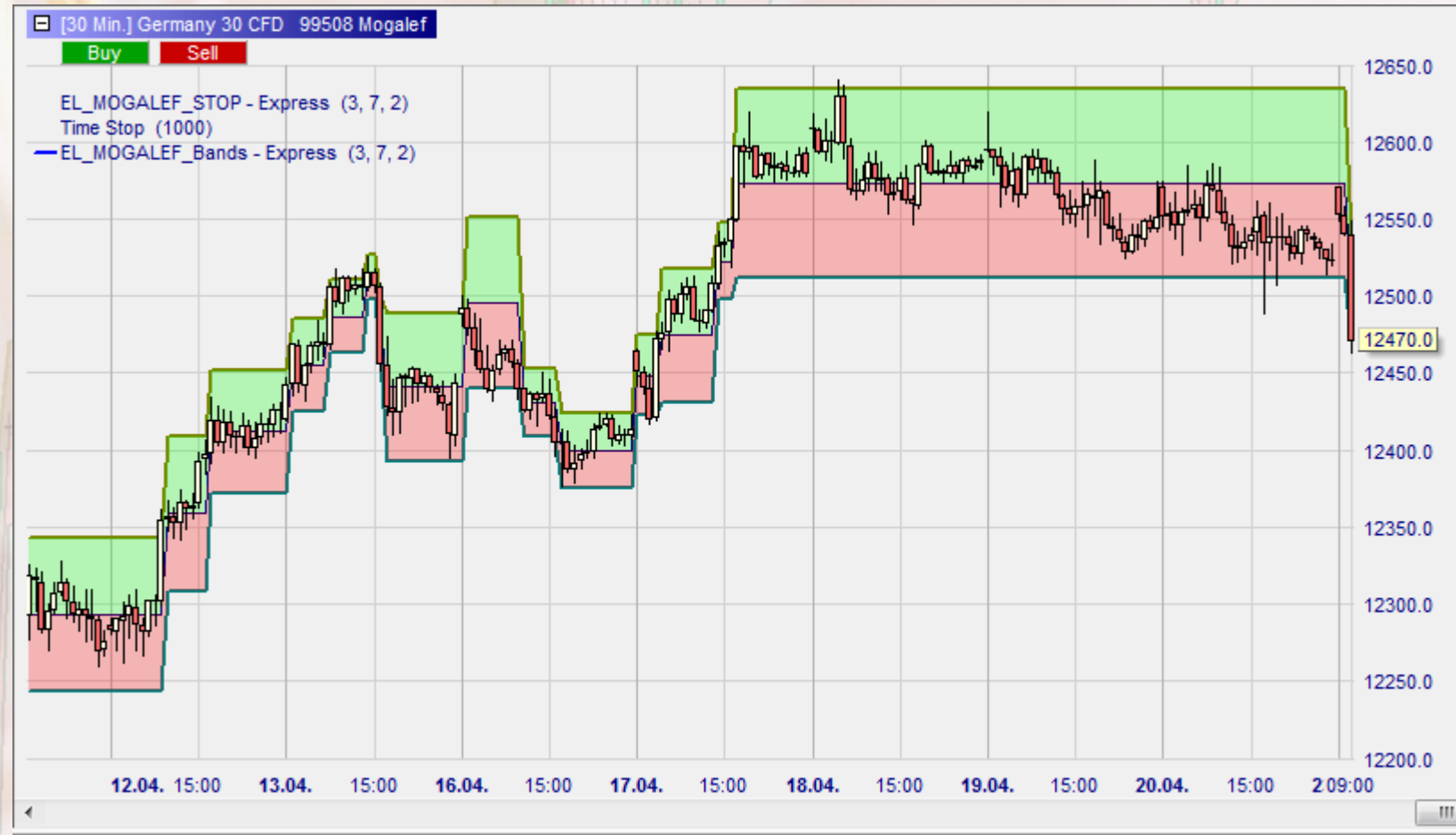
"There's no certitude, only opportunities" V

Matières premières



Phénomène d'élargissement des bandes en cours de tendance

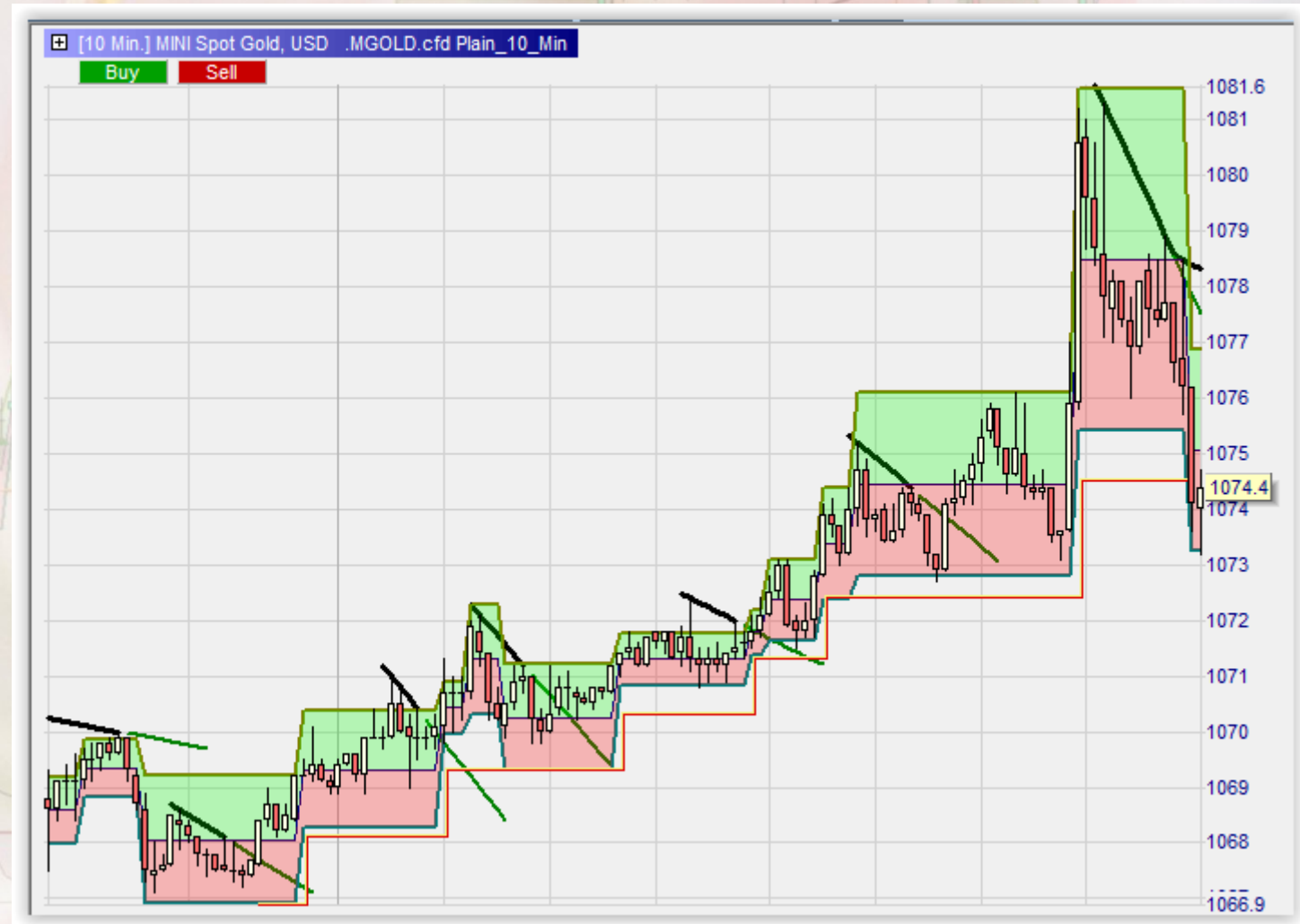
- Autre exemple : sur une UT importante.
- Garder cet objectif en vue lors des trades intraday sur des UT plus petites.
- Ici on a une première partie de tendance, une corrective et une 2^{ème} partie finale.



Mogalef Trading

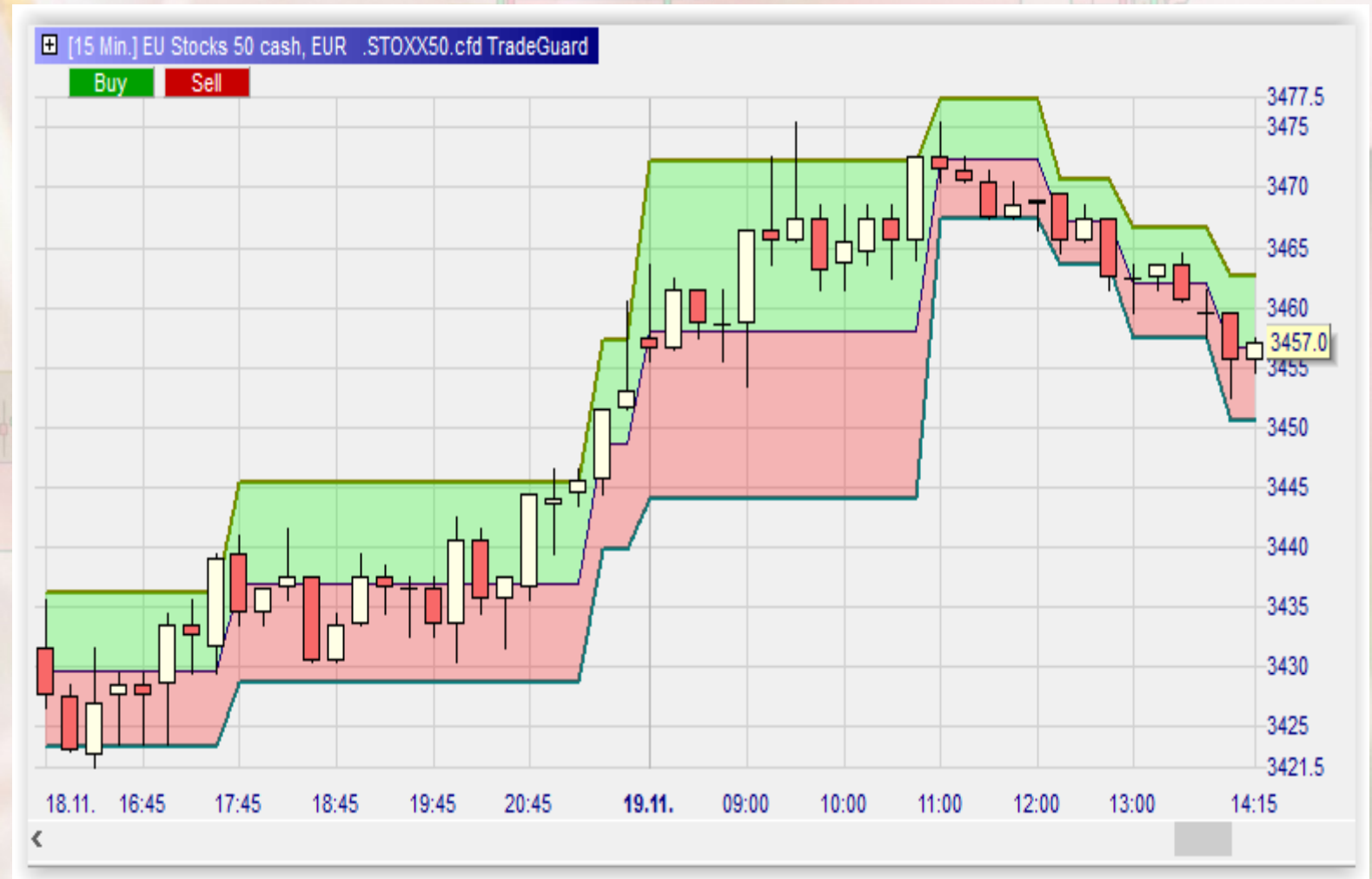
"There's no certitude, only opportunities" V

- Stop suiveur automatique.
- Deux possibilités de sortie :
 - Elargissement de bandes
 - Exagération subite dans le sens de la tendance. Ici une conjonction des deux.



Phénomène d'élargissement des bandes en cours de tendance

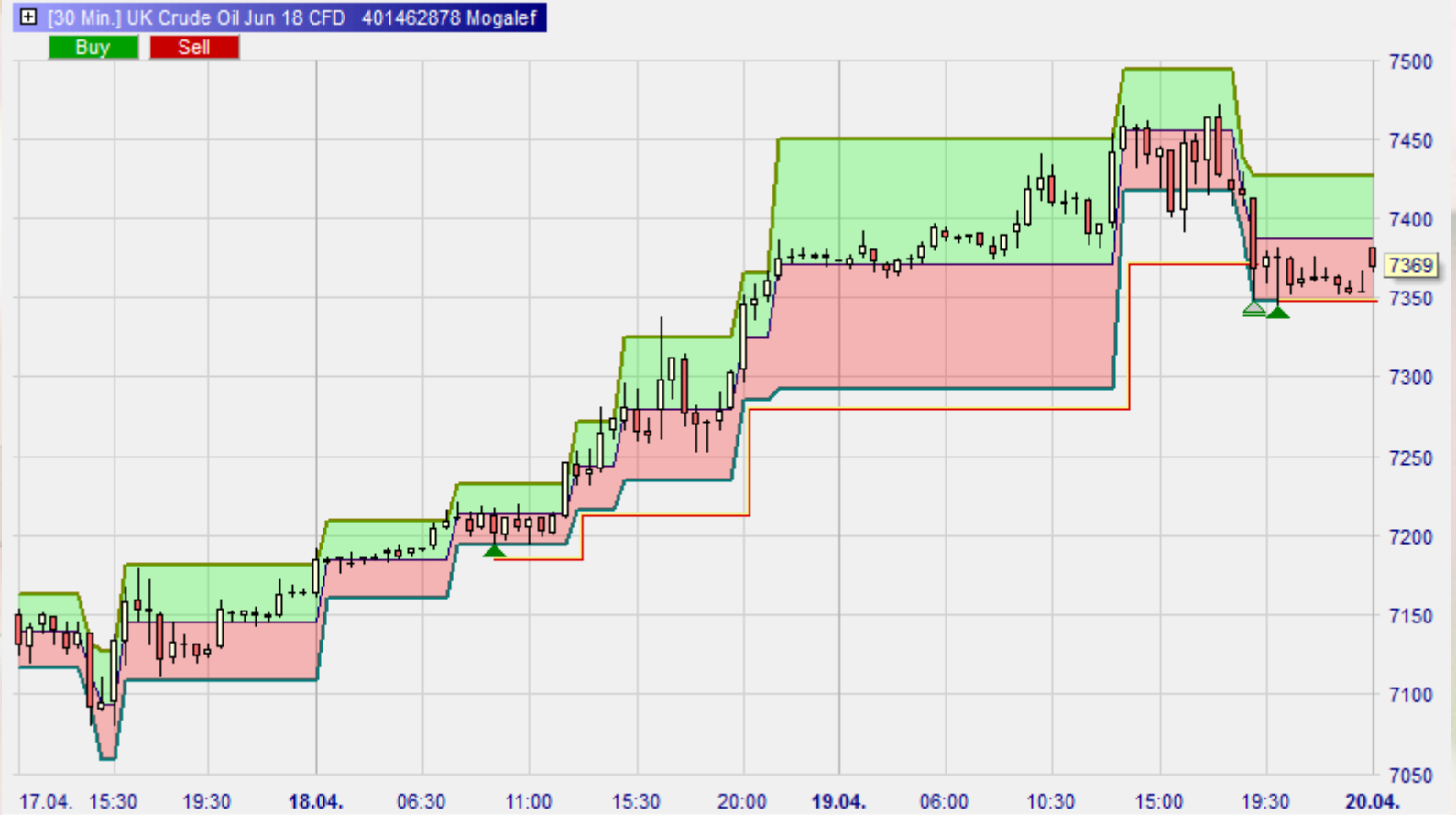
- Possibilité de continuation par une petite bande : le milieu est alors statistiquement un excellent objectif final



Mogalef Trading

"There's no certitude, only opportunities" V

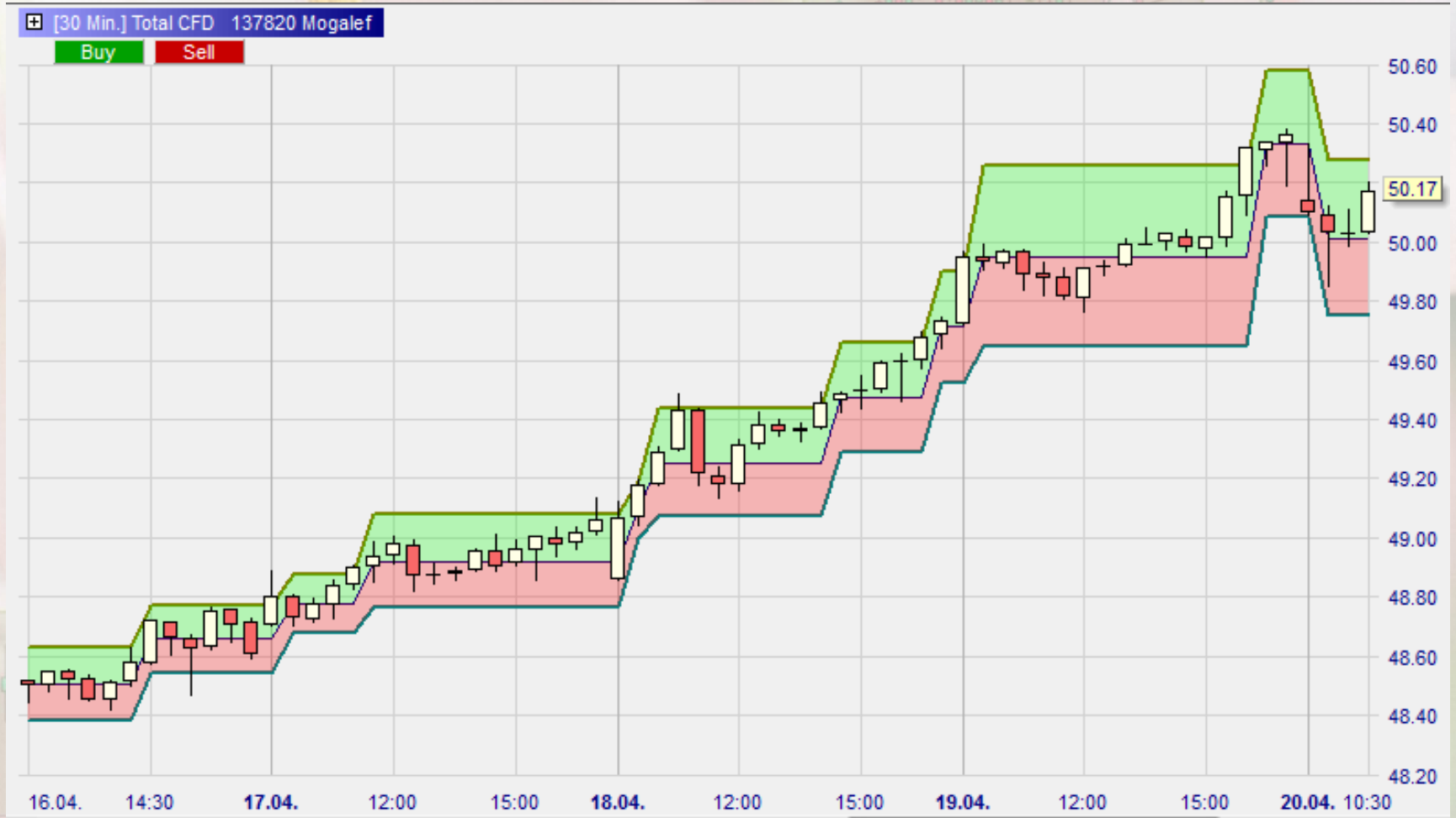
- La configuration était la même sur le Crude Oil.
- L'objectif de milieu de petite bande a été atteint plusieurs fois.



Mogalef Trading

"There's no certitude, only opportunities" V

- Action :
élargissement suivi
d'une petite bande et
objectif.

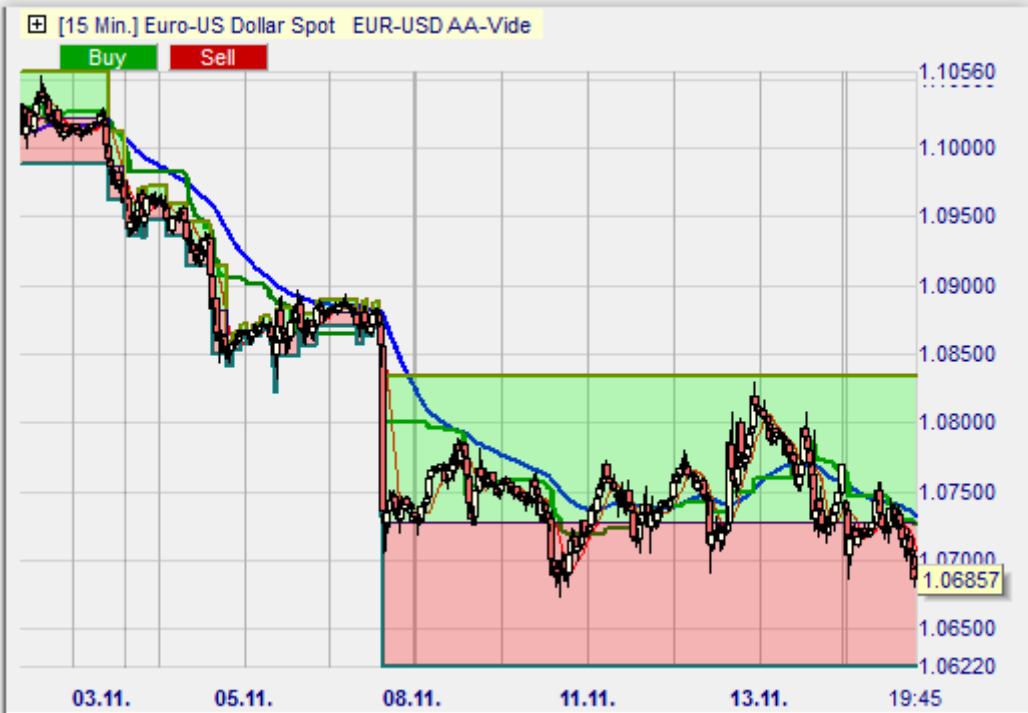
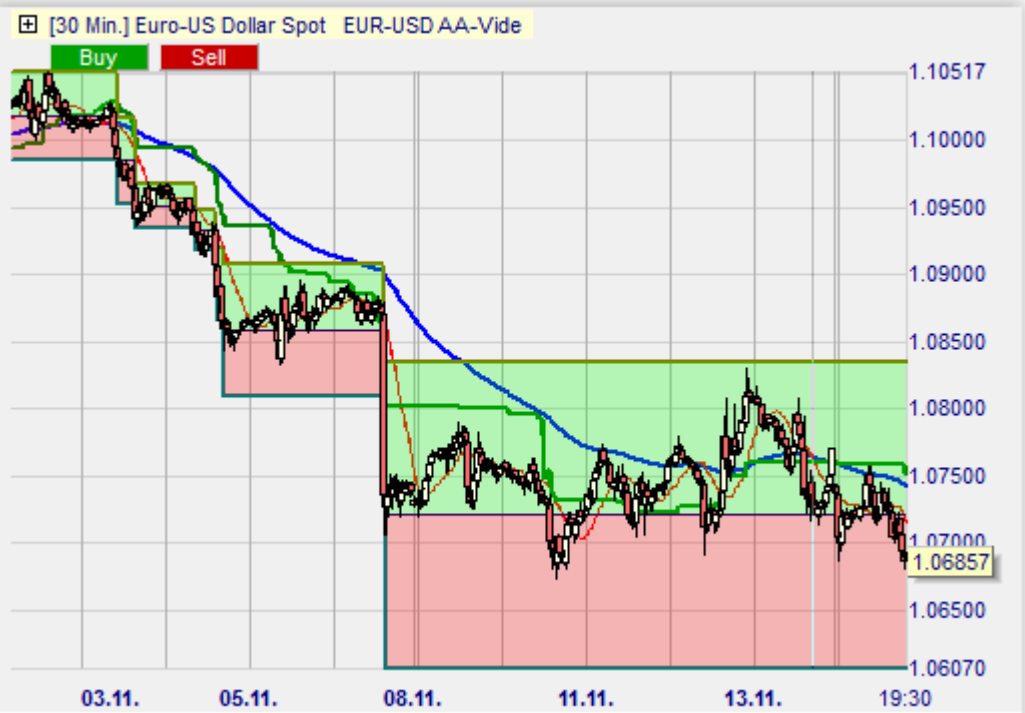
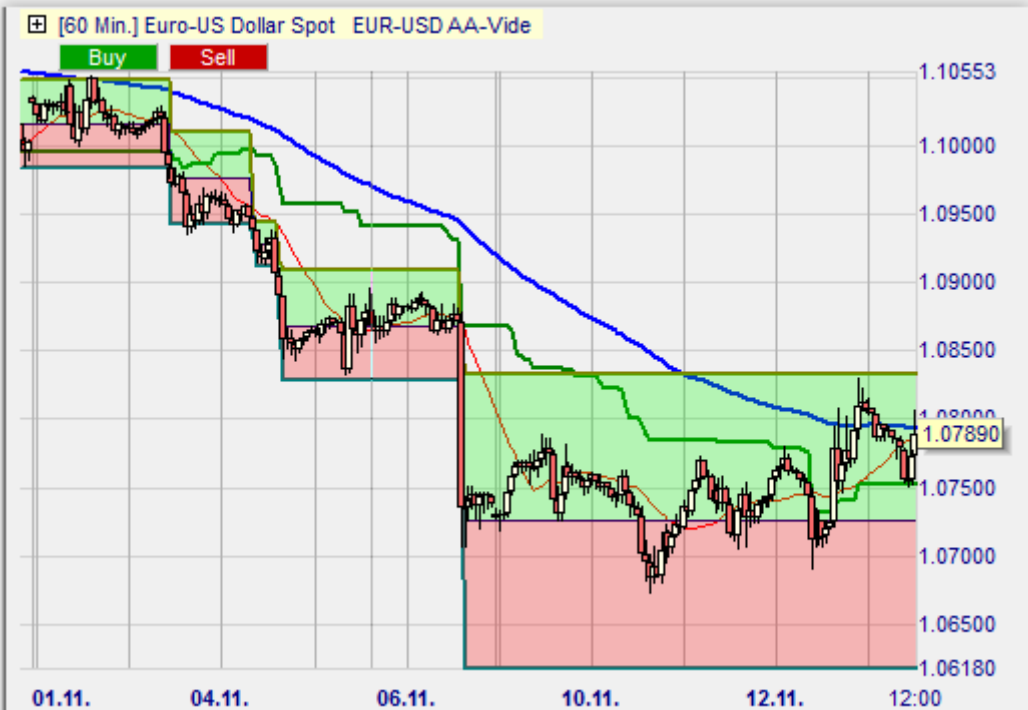


Mogalef Trading

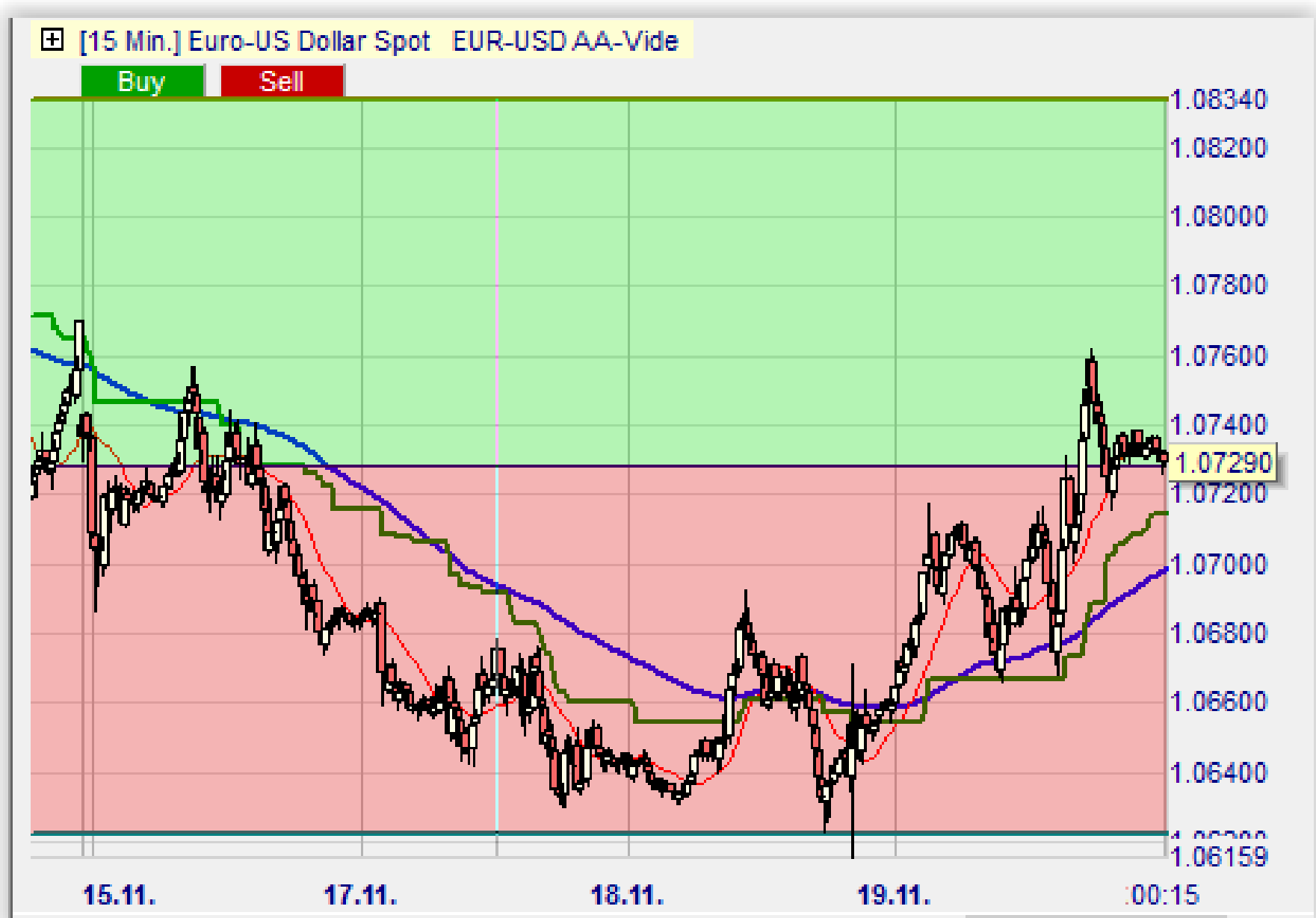
"There's no certitude, only opportunities" V

Concordance de niveaux

- En cas de « conjonction » de niveaux sur plusieurs UT, ce niveau sera une résistance (support) beaucoup plus solide et difficile à franchir.
- Pour les contrariens, ce niveau peut être un excellent point d'entrée si d'autres facteurs donnent des signes de retournement ou de passage en corrective.

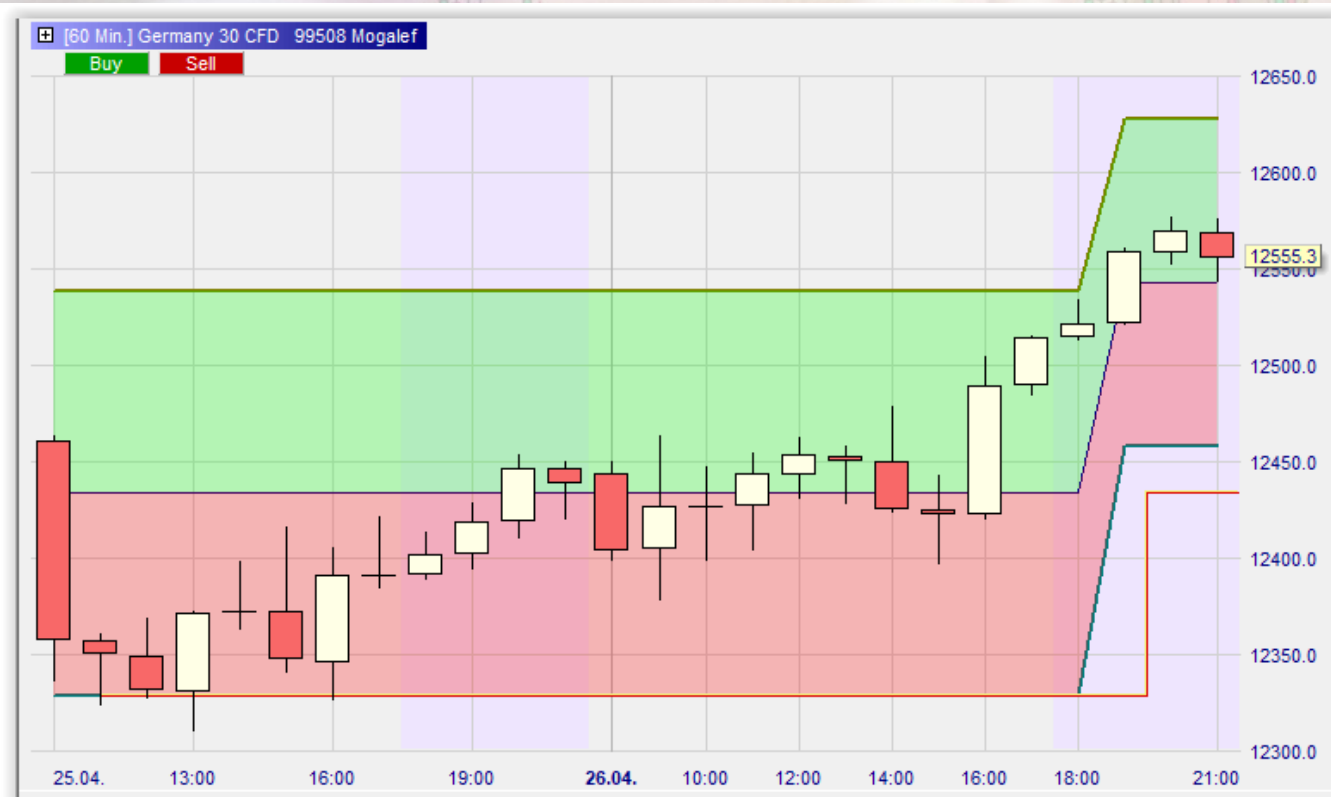


- Point d'entrée contrarien sur la suite :



Utilisation des bandes comme objectif

- Le sentiment des bandes est paramétré pour être utilisé en objectif.
 - On recherchera l'objectif sur une UT supérieure à l'UT de trading.
- Exemple :



Mogalef Trading

Exemple d'un système de trading basé sur la STPM

- Ici les signaux de STPMT sont utilisés pour aller du long au court, sans objectif ni stop.
- C'est ce que l'on appelle un système stop and reverse.



Mogalef Trading

"There's no certitude, only opportunities" V

- Si l'on utilise un Time Stop pour évaluer la pertinence à court terme des signaux, la courbe de gain nous indique que cette méthode d'entrée est neutre.



Mogalef Trading

"There's no certitude, only opportunities" V

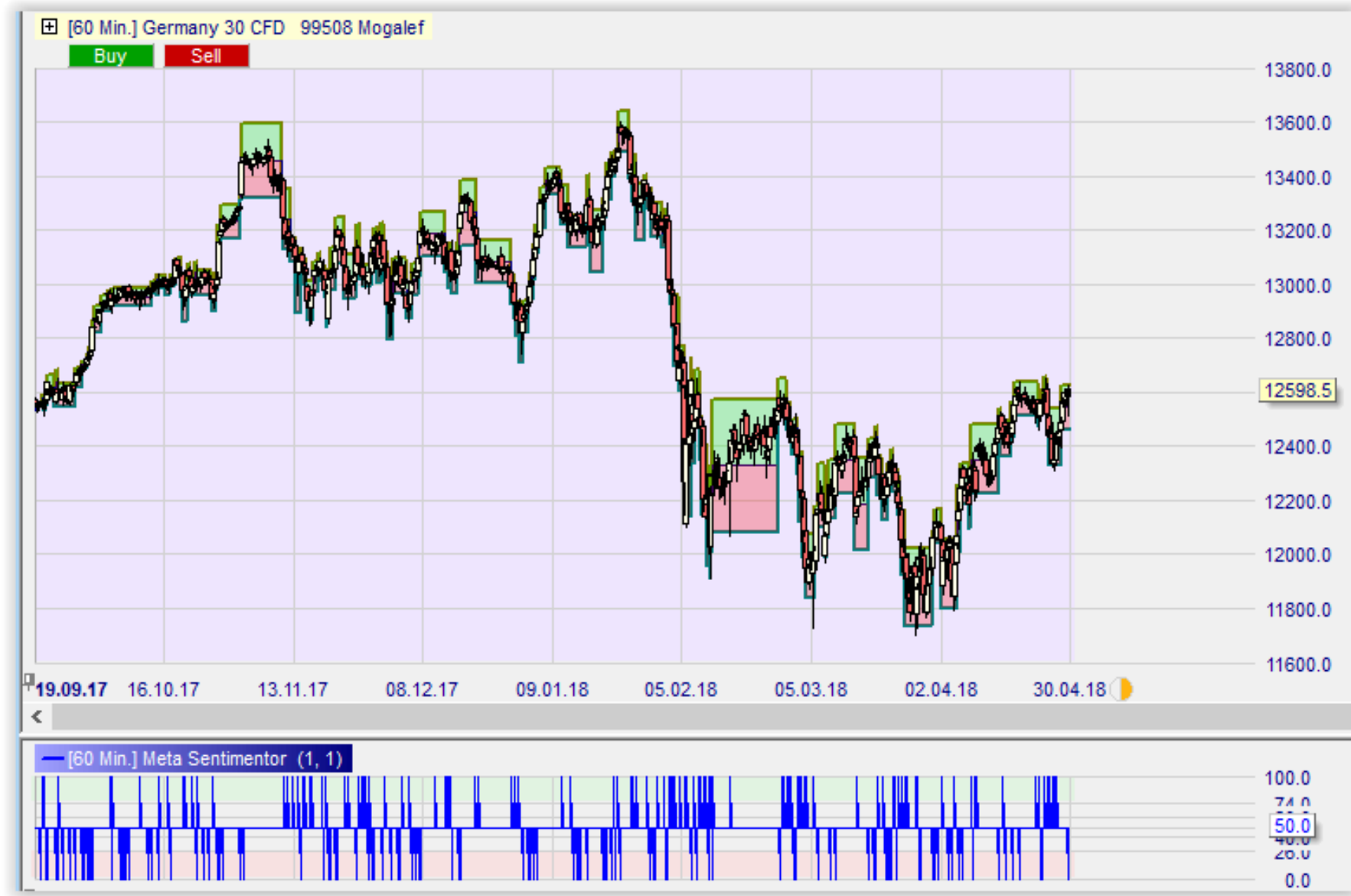
- Abandonnons le Time Stop pour revenir aux signaux seuls.
- Nous allons maintenant voir comment intégrer un objectif (ici les bandes Mogalef)



Mogalef Trading

"There's no certitude, only opportunities" V

- Ouvrir le Germany vierge en 60 minutes.
- Insérer les indicateurs Metasentimentor et EL_MOGALEF_Bands
- Sauvegarder cette étude avec un nom reconnaissable.
(Ici, étude Mogalef)

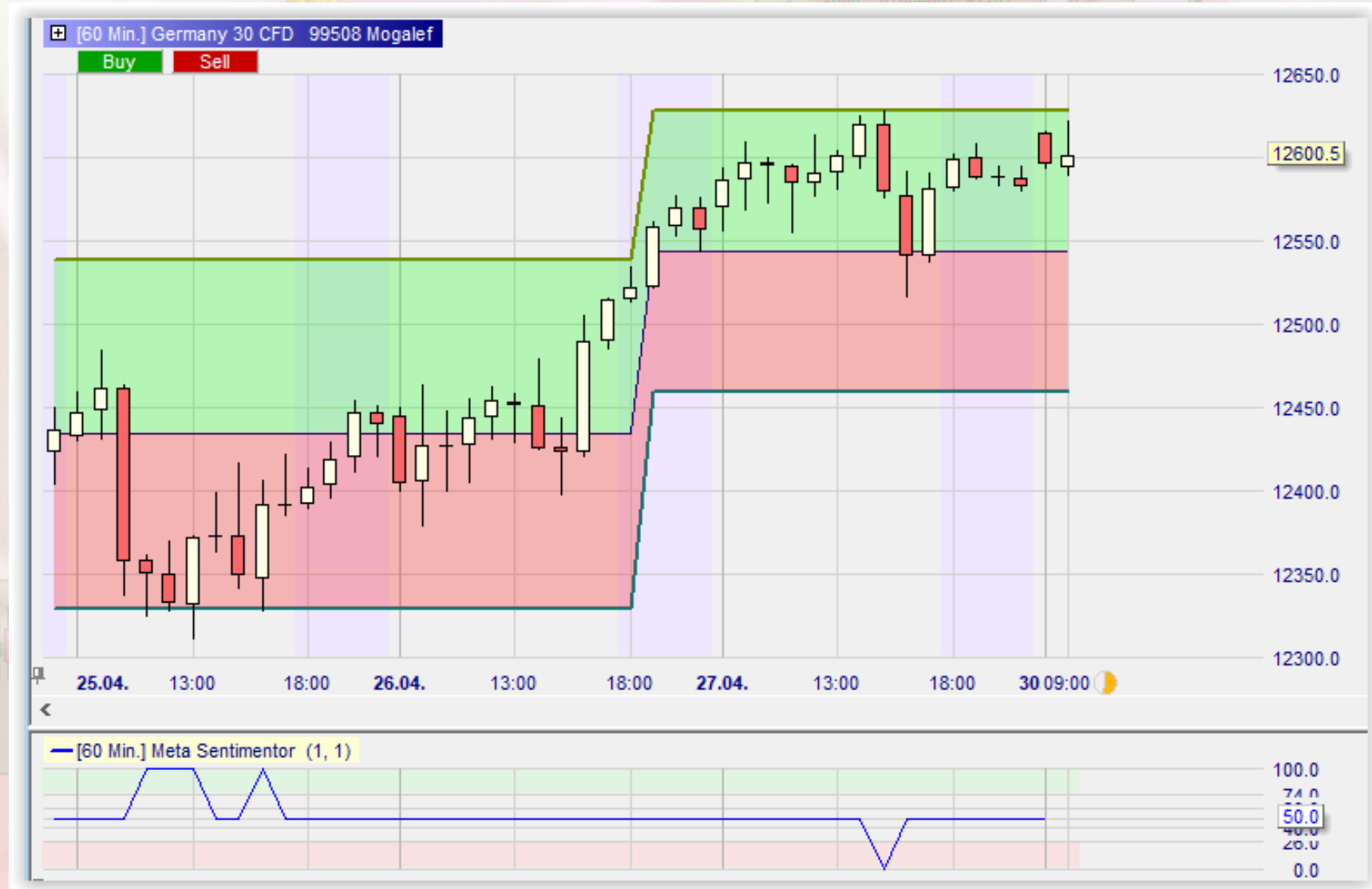


Mogalef Trading

"There's no certitude, only opportunities" V

Comment agit cette étude ?

- Elle envoie un signal long quand les cours touchent le bas des bandes.
- Elle envoie un signal court quand les cours touchent le haut des bandes.



Mogalef Trading

"There's no certitude, only opportunities" V

- Pour utiliser ces signaux 60' en signaux de sortie de trade sur le 5' il faudra revenir sur notre graphe de travail en 5' et insérer comme Stop notre étude (study) en 60'.

Ajouter des Sentimentors

Tapez pour rechercher

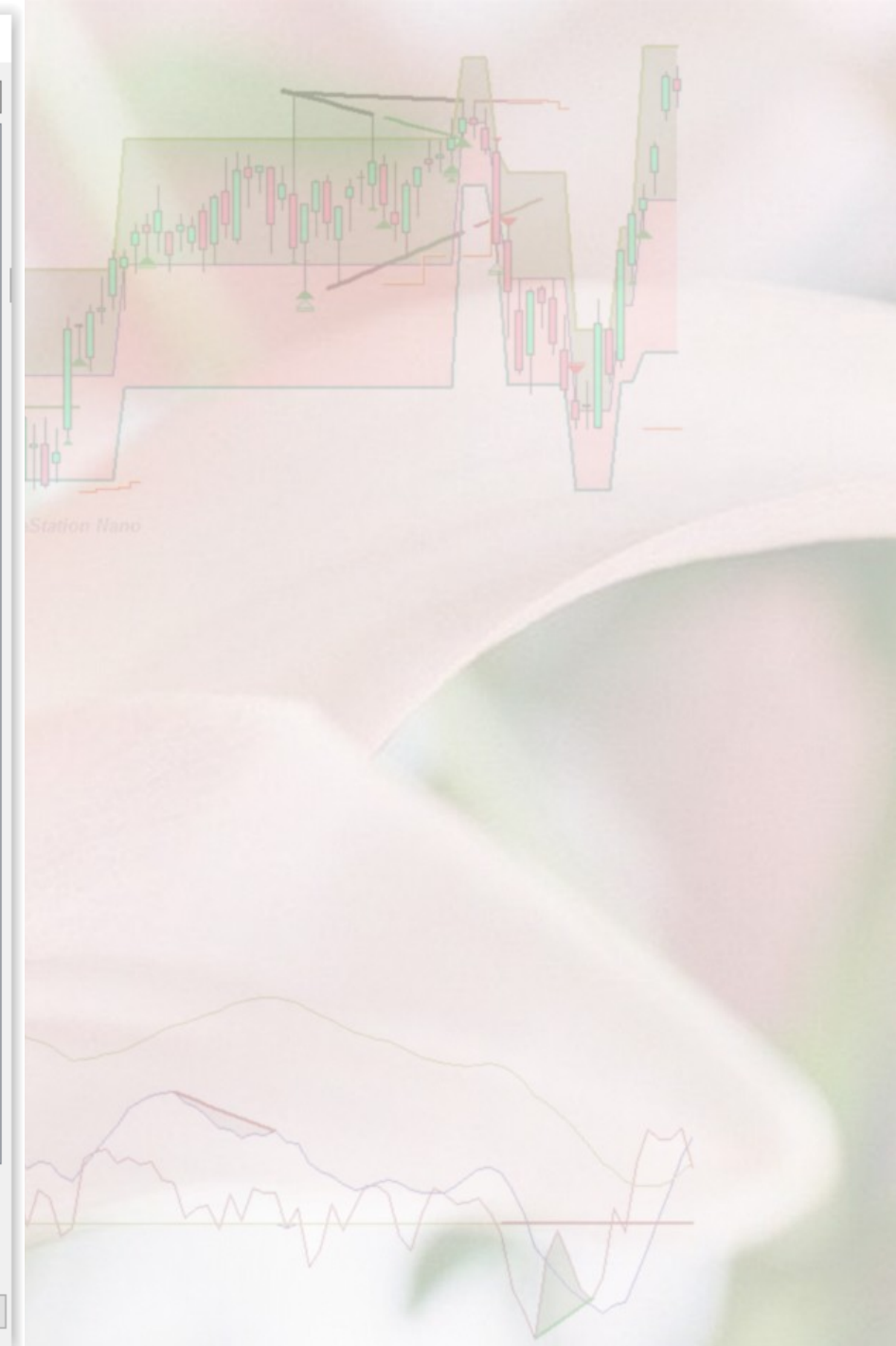
Indicateurs

- ADX
- Aroon
- ATR
- Bollinger Bands
- Candle Stick
- CCI
- Channel Breakout
- Crossing MA
- Directional Ind. (+/-DI)
- DSS
- Exp. Moving Average
- Dyn.Momentum Idx
- Heikin Ashi
- High-Low Channel
- Kaufmann's AMA
- Key Price Levels
- Linear Regression
- Local Highs & Lows
- MACD
- MACD-Histogram
- Meta Sentimentor
- Momentum
- Moving Average
- OrderBook
- On-Balance-Volume
- Parabolic SAR
- PFE
- Pivot Points
- Point & Figure
- ReentryFilter
- Renko
- RSI
- RSI-smoothed
- Slow Stochastic
- Stochastic
- SuperTrend
- Support/Resistance
- Study**

Afficher dans le graphique principal

Afficher dans une sous- fenêtre du graphique principal

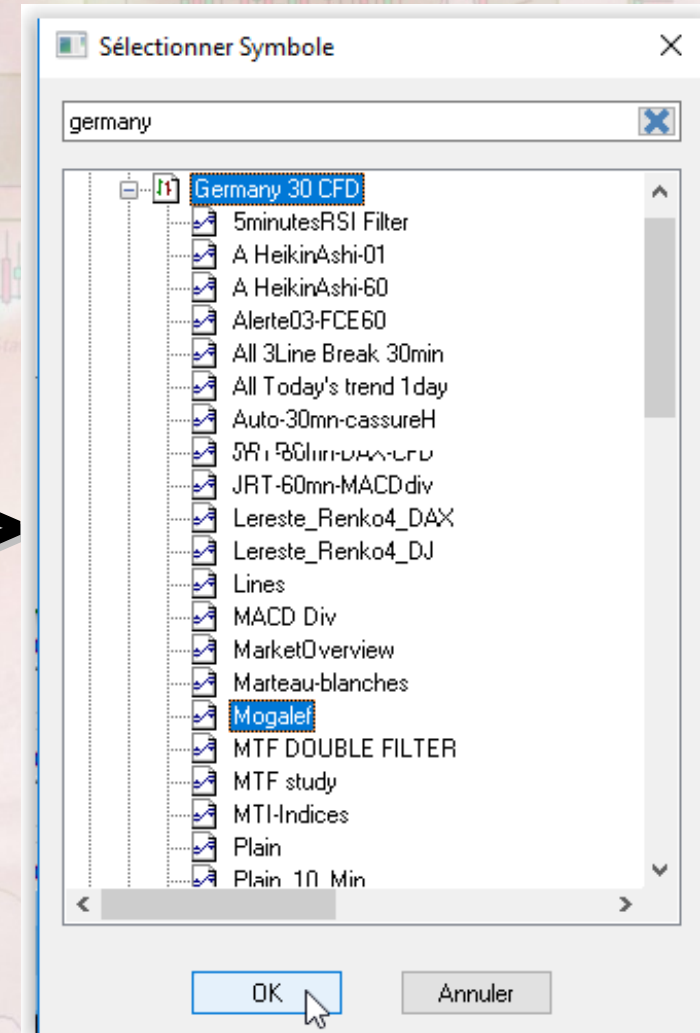
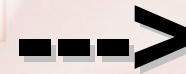
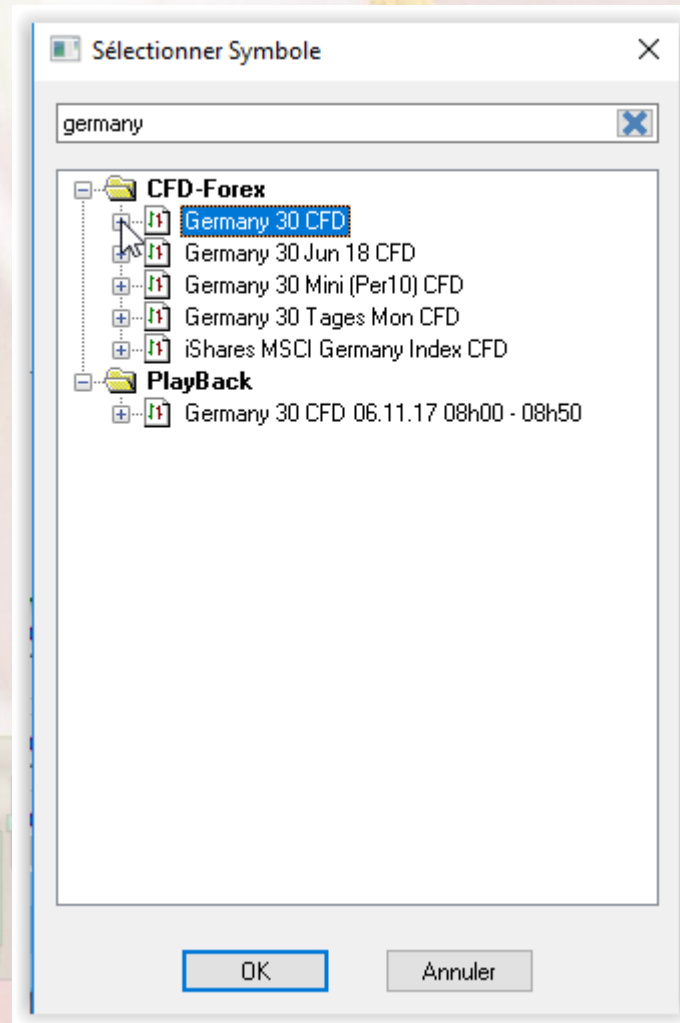
Insérer comme:



Mogalef Trading

"There's no certitude, only opportunities" V

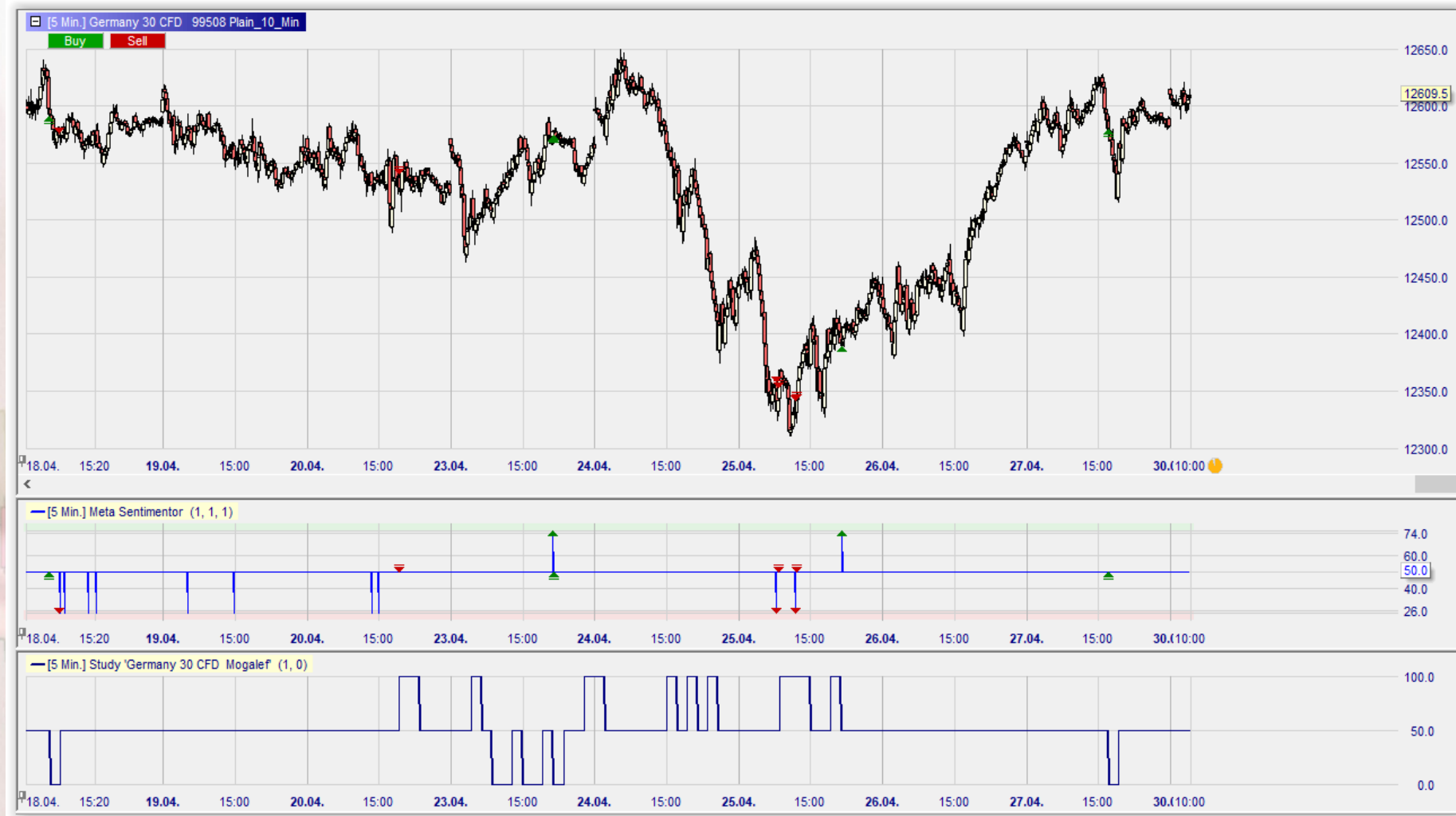
- NanoTrader demande de sélectionner un symbole pour la Study.
- Dans les études du Germany30 on sélectionne notre étude en 60'.



Mogalef Trading

"There's no certitude, only opportunities" V

- La Nanotrader dispose maintenant de deux indications :
- Un signal d'entrée avec la STPMT en 5' qui influence le Metasentimentor.
- Un signal de sortie stop en objectif donné par l'étude (study) en 60'.

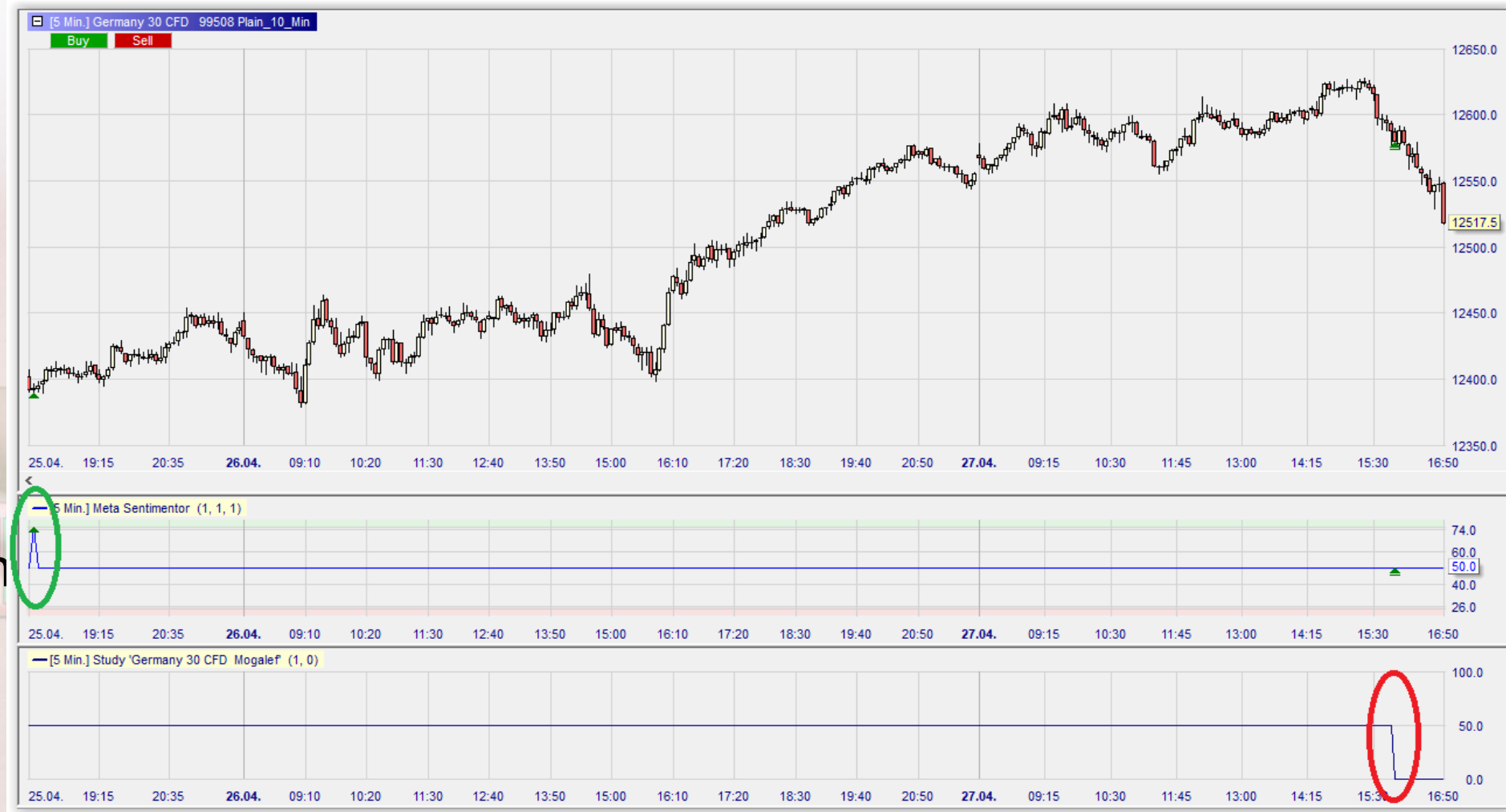


Mogalef Trading

"There's no certitude, only opportunities" V

Ici le dernier trade :

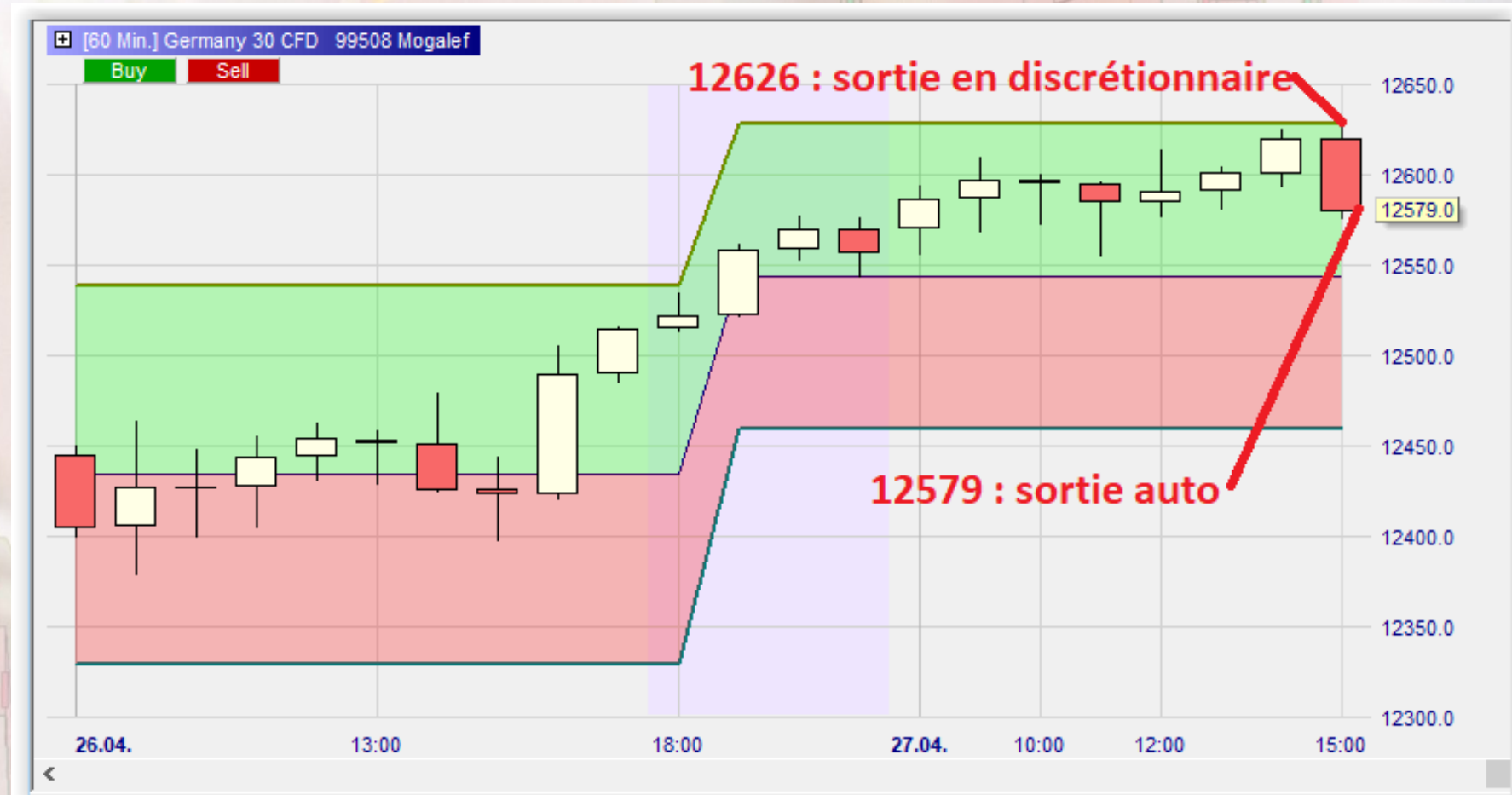
- Le Metasentimentor déclenche l'entrée sur signal de la STPMT en 5'.
- La study Mogalef en 60' déclenche la sortie sur objectif.



Mogalef Trading

"There's no certitude, only opportunities" V

- La sortie en automatique n'est prise en compte que sur la CLOTURE de la bougie 60', ce qui est moins efficace que la sortie stricte sur objectif que nous pourrions faire en discrétionnaire.

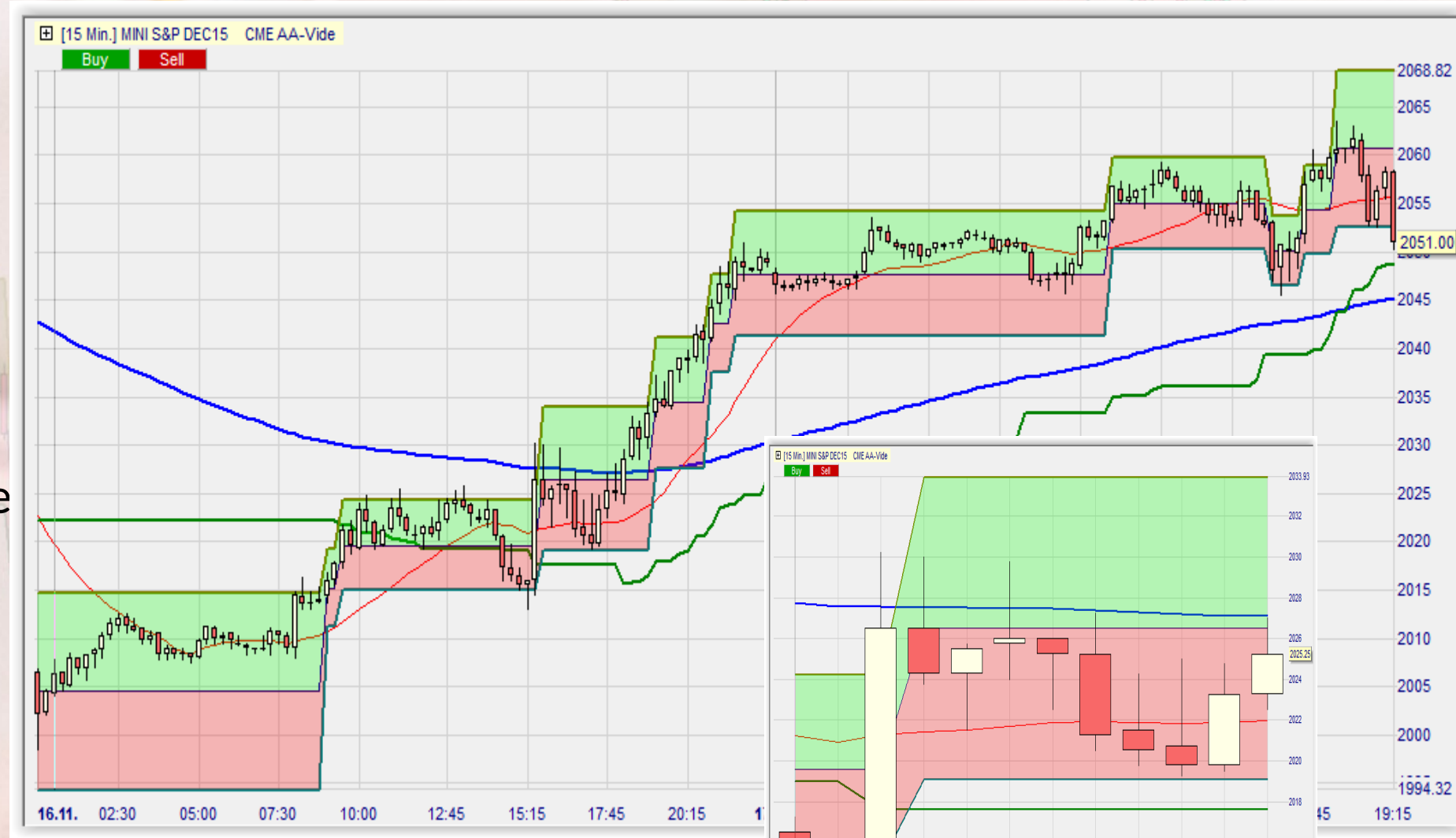


- La courbe de gain devient cependant plus régulière avec des gains augmentant et des pertes diminuant.



Les % de sens de décalage mesurés

- Entre 71% et 87% de continuation suite à un contact avec un extrême de bande.
- Plus on reste dans une partie haute ou basse, plus le % de chances de décalage est important (si les cours ont touché le haut ou le bas de la bande)

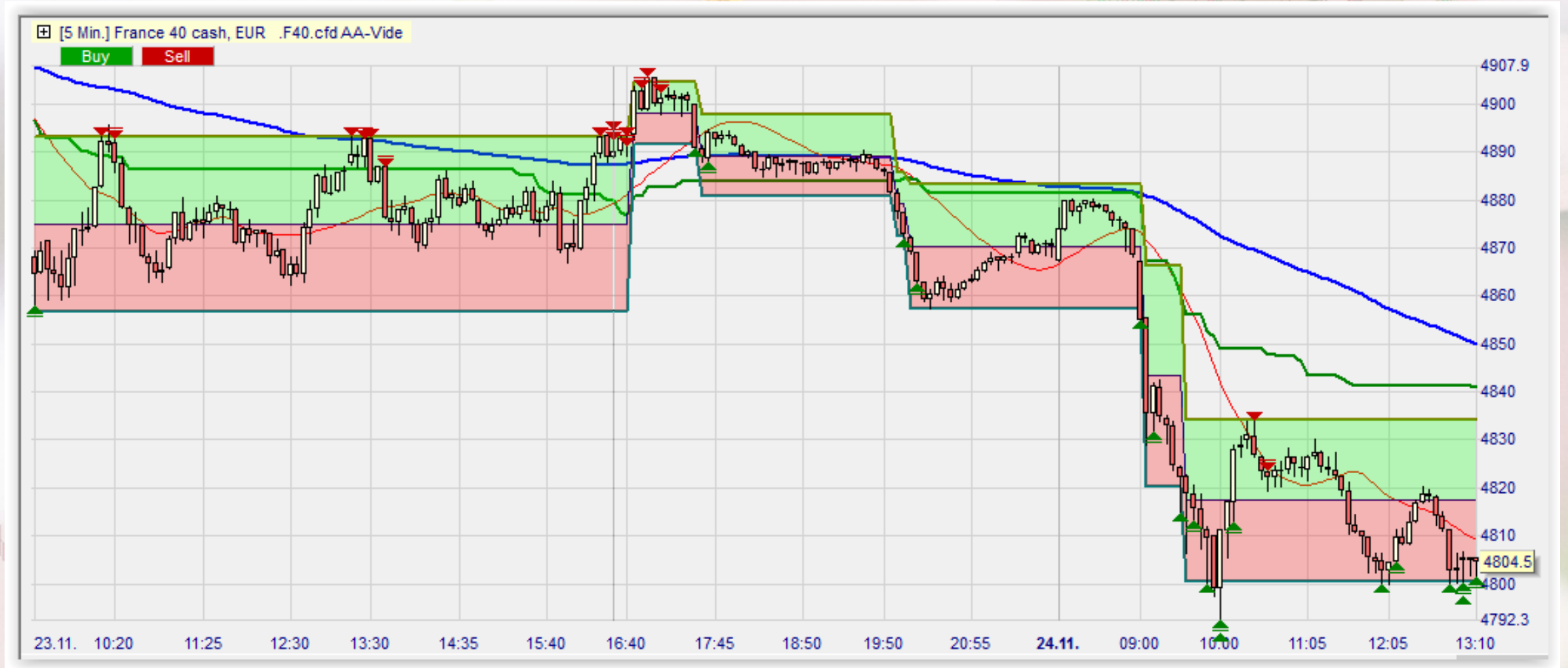


Petit plus : méthode de simili scalping (5mnF40)

- Quand un cours tape la bande, si on pose un ordre contrarien et que l'on a un objectif à 10 et un stop à 10 (CAC) environ 50% de chances de sortir gagnant, mais ...
- Si on diminue le stop, le % ne diminue pas en proportion, à condition de ne poser le stop qu'en clôture de bougie.
- Ex : si stop à 4, 3 ou même 2 points, le minimum du % de réussite ne tombe qu'à 25% minimum
- C'est-à-dire qu'on a 25% de chances de gagner en ramenant son stop TRES près et TRES vite. (le stop est au départ à 10 points, puis ramené très près de la bande à la clôture de la bougie. Pour ce faire, il faut donc que la clôture de la bougie ait réintégré la bande.)

Mogalef Trading

"There's no certitude, only opportunities" V



Intégration des bandes Mogalef au trading

- En tant que support (ou résistance) et estimation de la puissance de ce support dans le cas de Mogalef multiples UT
- En tant que stop suiveur ou/et stop de départ si l'on rentre dans une tendance existante ou sur un signal de départ de tendance.
- En tant que détermination d'objectifs partiels ou totaux.
- En tant que niveau permettant des trades rapides visant de petits gains multiples.

Conseils : le sens d'intervention et le signal

- Deux UT hautes sur 3 dans la même configuration (tendance ou corrective, haussière ou baissière)
- Ou bien un filtre de tendance (MTF)
- Un signal peut alors être utilisé en déclencheur, par exemple :
 - Cassure haussière ou baissière
 - Divergences d'indicateur (MACD, RSI, CCI, Stochastique ...)
 - Reconnaissance de pattern (triangle, biseau, extraction de range...)
 - Bougie typique ou assemblage de bougies
 - ou bien les bandes Mogalef elles-mêmes.

Mogalef Trading

"There's no certitude, only opportunities." V

ALLER AU PANIER (0)

- HOME
- SYSTEMS NEWS
- INDICATORS
- TOOLS
- PRIVATES CLUBS
- PRACTICE WITH MOGALEF
- FORMATIONS
- PANIER

Mogalef Tools and Indicators Club

Mogalef Trading Systems Club



MTI CLUB

Mogalef Tools and Indicators Club

Les membres du Club MTI peuvent utiliser tous les indicateurs et tous les outils fournis (pour la WHS FutureStation nanotrader exclusivement) pour leur trading et les intégrer à leur méthode ou à leurs systèmes. Ceci leur offre souvent un avantage clé sur les marchés. Beaucoup de membres ont développé leurs systèmes de trading autour des indicateurs Mogalef.

En cas d'ouverture de compte chez WHSelfinvest via [CE LIEN](#), vous recevrez **3 mois d'adhésion gratuits** au MTI Club.

Outils et indicateurs : cliquez sur chaque indicateur pour en voir les détails.

- [Triangle haussier avec stop.](#)
- [Triangle baissier avec stop.](#)
- [Biseau descendant.](#)
- [Biseau ascendant.](#)
- [CCI Divergences](#)
- [STPMT Long Signal](#)

- [Cassure de ligne haussière.](#)
- [Cassure de ligne baissière](#)
- [RSI Divergences.](#)
- [Stochastic Divergences.](#)
- [MACD Divergences](#)
- [STPMT Short Signal](#)

- [Repulse Divergences.](#)
- [STPMT Divergences.](#)
- [Testeur et filtre de jours.](#)
- [Testeur et filtre d'heures.](#)
- [Intelligent Stop](#)
- [Intelligent scalping target](#)

- [Mogalef Bands.](#)
- [Mogalef Stop.](#)
- [Mogalef Trend Filter](#)
- [X Line Break Signal](#)
- [X Line Break Filter](#)
- [X Line Break Indicator](#)

Devenez membre :

Cotisation actuelle pour **1 mois** : €28

SOUSCRIPTION pour UN mois : €28

AJOUTER AU PANIER

SOUSCRIPTION pour TROIS mois : €75

AJOUTER AU PANIER

10% OFF

SOUSCRIPTION pour DOUZE mois : €252

AJOUTER AU PANIER

25% OFF

SOUSCRIPTION sans limite : €336

AJOUTER AU PANIER

La cotisation au MTI Club ouvre l'accès à tous les indicateurs et outils ci-dessus. Grâce à ces outils et aux éventuels outils habituels de chacun, les membres peuvent assez facilement monter des systèmes de trading personnels et en vérifier la robustesse.

Tout membre du club MTI est appelé, s'il le désire, à communiquer les résultats de ses recherches (avec ou sans les réglages du système. Ces résultats peuvent être publiés sur ce site dans le menu "SYSTEMS NEWS".

La cotisation mensuelle au club MTI varie entre 21€ et 28€ suivant la durée de souscription. Vous pouvez seulement devenir membre pour un mois, trois mois ou un an :

Pour 2018 - 2019 :

La souscription pour 12 mois est de : €252 (25% off)

La souscription pour 3 mois est de : €75 (10% off)

La souscription pour 1 mois est de : €28.

La souscription sans limitation de durée : €336

ALLER AU PANIER (0)

L'abonnement ou l'achat des outils de trading peut se faire :

- Via le site Mogalef-Trading
- Via le Store de WHS

Mogalef Trading

"There's no certitude, only opportunities." V

HOME SYSTEMS NEWS INDICATORS TOOLS PRIVATES CLUBS PRACTICE WITH MOGALEF FORMATIONS PANIER

Panier - Shopping Cart

Trader Les Futures et les CFD sur Indices boursiers

Troisième édition mise à jour et augmentée du livre de **Eric Lefort**. Cette nouvelle édition (anciennement "Spéculer sur les indices boursiers...") ne cherche pas à vous vendre du rêve ; elle vise à faire de vous des traders bien informés, bien armés, autonomes ; bref, des **traders gagnants** grâce à la technique et à l'expérience de l'auteur. Aujourd'hui accessible à tous, la spéculation sur les contrats Futures est considérée comme l'étape ultime de l'apprentissage boursier. Pourtant, beaucoup d'amateurs s'y brisent encore les ailes par excès d'optimisme ou par manque de préparation C'est pourquoi, Eric Lefort a réuni dans ce livre tous les éléments nécessaires à la formation d'un **trader sérieux**.

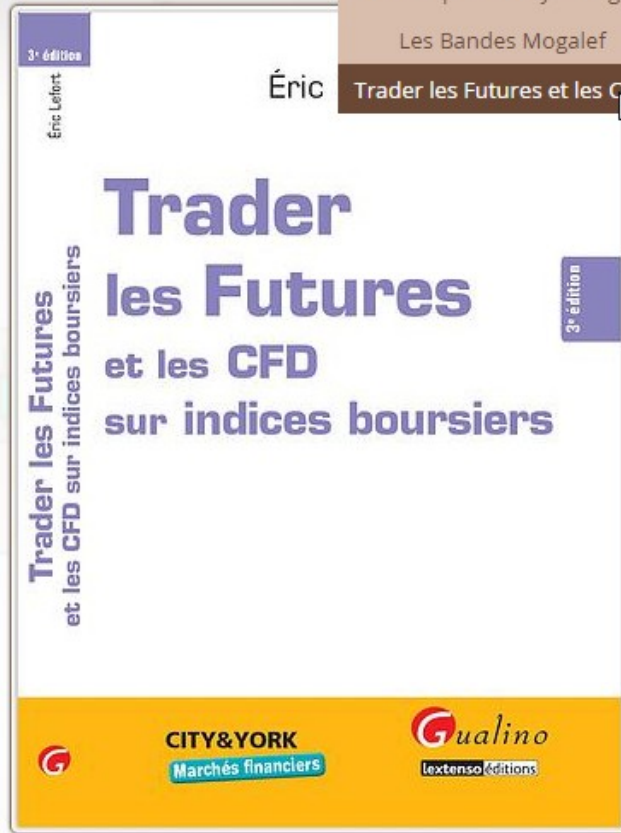
Il ne vous promet pas une méthode qui va vous permettre d'engranger des gains miraculeux, il ne vous dévoile pas des indicateurs techniques miracles, il vous plonge dans la **réalité du trading** sur Futures et vous explique comment **en sortir gagnant**.

Pour les débutants en la matière, ce livre, très accessible, leur permet de se construire **non seulement une méthode et une technique mais aussi un mental gagnant**.

Les plus expérimentés y trouveront des armes inédites, des **avantages** à ajouter à ceux qu'ils possèdent déjà ainsi qu'une méthodologie pour bien les utiliser.

Une fois votre commande acceptée et validée votre exemplaire du livre d'Eric Lefort vous sera envoyé dans un délai maximum de 48 heures ouvrées. Le délai usuel entre commande et réception est de 8 jours tout au plus. **Les premiers exemplaires partiront le 15 octobre 2015.**

Port gratuit* - 5% de réduction
Exemplaire dédié.



Methode de trading et setups
Techniques et Psychologie
Les Bandes Mogalef
Trader les Futures et les CFD

- La troisième édition revue et augmentée est disponible.
- Elle comprend toutes mes techniques de trading discrétionnaire ainsi que de multiples conseils sur le trading automatique.

